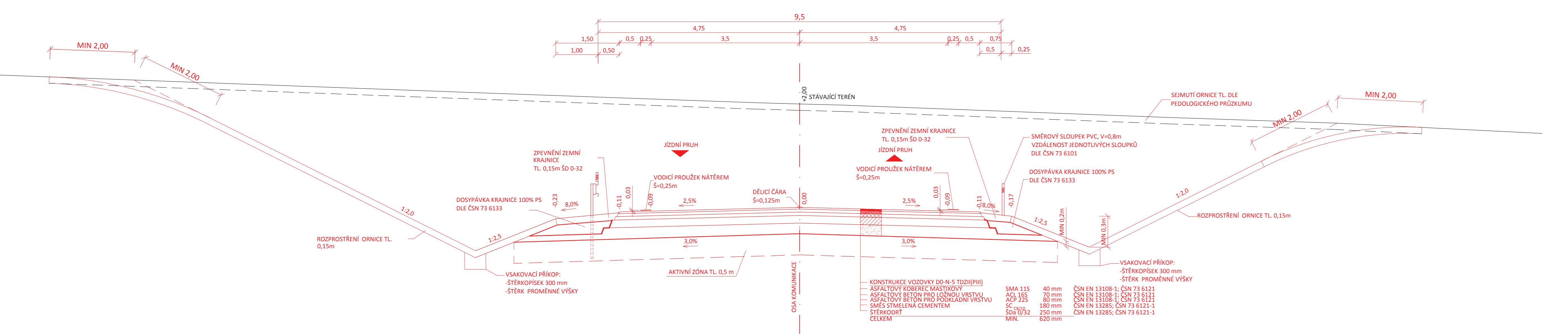
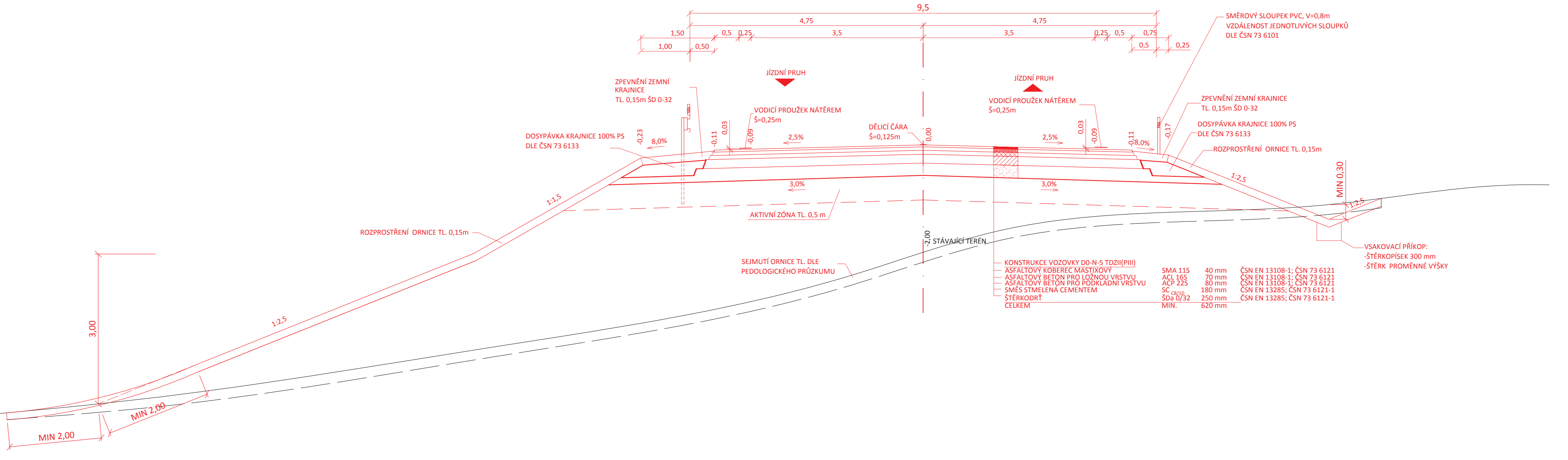


**VZOROVÝ PŘÍČNÝ ŘEZ V ZÁŘEZU**  
S9,5/80



KONSTRUKCE VOZOVKY DO-N-5 TDZII(PIII)		
ASFALTOVÝ KOBEREČ MASTIXOVÝ	SMA 11S	40 mm
ASFALTOVÝ BETON PRO LOŽNOU VRSTVU	ACL 16S	70 mm
ASFALTOVÝ BETON PRO PODKLADNÍ VRSTVU	ACP 22S	80 mm
SMĚS STMELENÁ CEMENTEM	SC 230/32	180 mm
ŠTERKODRT	SD 5/0/32	250 mm
CELKEM	MIN.	620 mm

**VZOROVÝ PŘÍČNÝ ŘEZ V NÁSPU**  
S9,5/80



KONSTRUKCE VOZOVKY DO-N-5 TDZII(PIII)		
ASFALTOVÝ KOBEREČ MASTIXOVÝ	SMA 11S	40 mm
ASFALTOVÝ BETON PRO LOŽNOU VRSTVU	ACL 16S	70 mm
ASFALTOVÝ BETON PRO PODKLADNÍ VRSTVU	ACP 22S	80 mm
SMĚS STMELENÁ CEMENTEM	SC 230/32	180 mm
ŠTERKODRT	SD 5/0/32	250 mm
CELKEM	MIN.	620 mm

Vypracoval:	Bc. Ondřej Janoušek	Vedoucí diplomové práce:	Doc. Ing. Ludvík Věbr, CSc.
Semestr:	ZIMNÍ	Akademický rok:	2018/2019
Katedra:	K136 – KATEDRA SILNIČNÍCH STAVEB		
Předmět:	DIPLOMOVÁ PRÁCE		
Název projektu:	Obchvat silnice II/229 a II/237 města Rakovník		
Název přílohy:	VZOROVÉ PŘÍČNÉ ŘEZY I.		

ČVUT V PRAZE  
Fakulta Stavební

Datum:	01/2019
Formát:	8xA4
Měřítko:	1:50
Stupeň PD:	Studie
Číslo přílohy:	C7