

V PRNÍ FÁZI STAVBY BUDOU POUŽITO STÁVAJÍCÍHO OPLOCENÍ. V PRŮBĚHU POSTUPJÍCÍ VÝSTAVBY BUDE STÁVAJÍCÍ OPLOCENÍ ZRUŠENO A NAHRAŽENO OPLOCENÍM NOVÝM

SOUČASNÁ VJEZDOVÁ BRÁNA BUDE PO DOBU STAVBY SLOUŽIT JAKO VJEZD PRO STAVEBNÍ TECHNIKU A ZÁSOBOVÁNÍ MATERIÁLEM

HRANICE STAVENIŠTĚ

VJEZD / VÝJEZD NA STAVENIŠTĚ

STÁVAJÍCÍ PÍSKOVIŠTĚ ZRUŠIT

SADOVÉ ÚPRAVY- KÁCENÍ

PROSTOR PRO ODSTAVĚNÍ OSOBNÍCH AUT 9x13 m

hl. staveništní rozvaděč

SO 110 HOSPIC  
±0,000 = 370,76 M.N.M.

ADMINISTRATIVNÍ BUDOVA  
SO 120  
±0,000 = 369,93 M.N.M.

PRŮJEZDOVÁ TRASA NA STAVENIŠTĚ

VJEZD / VÝJEZD NA STAVENIŠTĚ

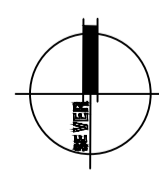
LEGENDA STÁVAJÍCÍCH SÍTÍ A OBJEKTŮ:

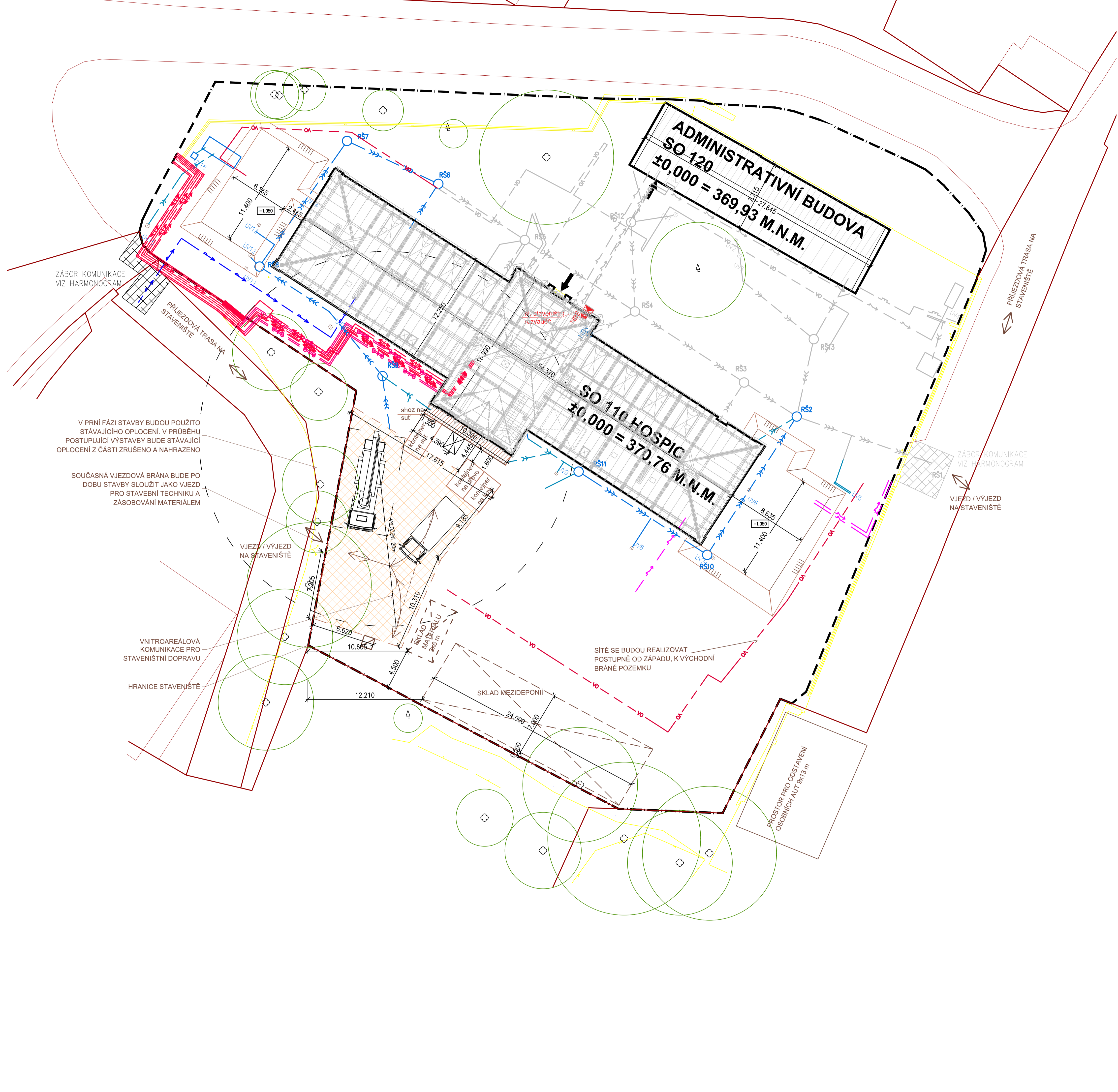
- plot drátěný
- plot mříže
- plot dřevěný
- zábradlí
- brána
- hranice stávajících objektů
- strom jehličnatý
- strom listnatý
- kácené stromy
- kácený křovinatý porost

ŘEŠENÉ POZEMKY:

Č. POZEMKU	VLASTNÍK
1450	LIBERECKÝ KRAJ
1451/1	LIBERECKÝ KRAJ
1428	LIBERECKÝ KRAJ
1448	LIBERECKÝ KRAJ
1449	LIBERECKÝ KRAJ
1451/3	LIBERECKÝ KRAJ

Zpracoval VERONIKA NOVOTNÁ	Vedoucí práce: Ing. Václav Pospíchal, Ph.D.	Školní rok 2018/2019	Fakulta stavební <b>ČVUT</b>
Název přílohy: ZAŘÍZENÍ STAVENIŠTĚ			Meřítko 1:200
Výkres: BOURACÍ PRÁCE 1. ETAPA			Číslo výkresu 6.3.1





**LEGENDA STÁVAJÍCÍCH SÍTÍ A OBJEKTŮ:**

- plot drátěný
- plot mříže
- plot dřevěný
- zábradlí
- brána
- hranice stávajících objektů
- strom jehličnatý
- strom listnatý

**LEGENDA NAVRHOVANÝCH SÍTÍ A OBJEKTŮ:**

- NOVÁ JEDNOTNÁ AREÁLOVÁ KANALIZACE KG DN 200
- NOVÉ AREÁLOVÉ ROZVODY ELEKTRO NN
- NOVÉ AREÁLOVÉ ROZVODY ELEKTRO NN SLABOPROUD - PROPOJENÍ SO110 A SO 120, NOVÁ PŘÍPOJKA SEK
- NOVÉ AREÁLOVÉ ROZVODY VENKOVNÍHO OSVĚTLENÍ
- NOVÁ PŘÍPOJKA VODOVODU
- NOVÉ AREÁLOVÉ ROZVODY VODOVODU
- NOVÁ PŘÍPOJKA PAROVODU
- NOVÁ PŘELOŽKA PAROVODU
- NOVÉ AREÁLOVÉ OPLOČENÍ - DRÁTĚNÝ PLOT, VÝŠKA 1,80 M, OCELOVÉ SLOUPKY OSOVÉ VZDÁLENY 2,0 M
- NOVÝ AREÁLOVÝ ROZVOD PLYNU NTL PE D63

- RŠ1 REVIZNÍ ŠACHTA KANALIZACE
- UV ULIČNÍ VPUSŤ

**LEGENDA ZNAČENÍ STAVENIŠTĚ:**

- STAVENIŠTNÍ KOMUNIKACE
- LEŠENÍ
- VJEZD / VÝJEZD ZE STAVENIŠTĚ, PŘÍJEZD
- SKLAD DEPONII A MEZIDEPONII
- MOBILNÍ WC
- NBE - NAPOJOVACÍ BOD ELEKTRINY PRO STAVBU
- NBV - NAPOJOVACÍ BOD VODY PRO STAVBU
- STÁVAJÍCÍ POZEMKOVÉ HRANICE
- HRANICE POZEMKŮ INVESTORA
- KONTAJNER NA STAVEBNÍ SUŤ 20 m<sup>2</sup>
- SHOZ NA STAVEBNÍ SUŤ 540 mm
- KONTAJNER NA STAVEBNÍ SUŤ 12 m<sup>2</sup>

**LEGENDA STROJŮ:**

- AUTOJEŘÁB S VYZNAČENÝM POŽADOVANÝM DOSAHEM
- NÁKLADNÍ AUTOMOBIL
- STAVEBNÍ VÝTAH

**ŘEŠENÉ POZEMKY:**

Č. POZEMKU	VLASTNÍK
1450	LIBERECKÝ KRAJ
1451/1	LIBERECKÝ KRAJ
1428	LIBERECKÝ KRAJ
1448	LIBERECKÝ KRAJ
1449	LIBERECKÝ KRAJ
1451/3	LIBERECKÝ KRAJ

Zpracoval VERONIKA NOVOTNÁ	Vedoucí práce: Ing. Václav Pospíchal, Ph.D.	Školní rok 2018/2019	Fakulta stavební
STAVEBNĚ TECHNOLOGICKÝ PROJEKT HOSPIC V LIBERECKÉM KRAJI			ČVUT
Název přílohy: ZAŘÍZENÍ STAVENIŠTĚ			
Výkres: BOURACÍ PRÁCE 2. ETAPA		Meřítko 1:200	Číslo výkresu 6.3.2

V MÍSTĚCH POSTUPNÉHO UBOURÁNÍ OPLOČENÍ A ZÍDEK SE DLE POTŘEBY NA HRANICI STAVENIŠTĚ POSTAVÍ PROVIZORNÍ OPLOČENÍ DO VÝŠKY 1,8 M

ZÁBOR ZA HRANICI ROZEMKU INVESTORA PRO PŮHODLNĚ ROZPÁTKOVÁNÍ STROJE

MÍSTO PRO VJEZD VOZIDEL K PRÁCI NA PŘÍSTAVBĚ

VZDÁLENOST KOMUNIKACE OD KRAJE VÝKOPU MIN. 0,6 M  
V PRVNÍ FÁZI STAVBY BUDOVY POUŽITO STÁVAJÍCÍHO OPLOČENÍ. V PRŮBĚHU POSTUPUJÍCÍ VÝSTAVBY BUDE STÁVAJÍCÍ OPLOČENÍ Z ČÁSTI ZRUŠENO A NAHRAŽENO

SOUČASNÁ VJEZDOVÁ BRÁNA BUDE PO DOBU STAVBY SLOUŽIT JAKO VJEZD PRO STAVEBNÍ TECHNIKU A ZÁSOBOVÁNÍ MATERIÁLEM

VNITROAREÁLOVÁ KOMUNIKACE PRO STAVENIŠTNÍ DOPRAVU

HRANICE STAVENIŠTĚ

**LEGENDA STÁVAJÍCÍCH SÍTÍ A OBJEKTŮ:**

- plot drátěný
- plot mířže
- plot dřevěný
- zábradlí
- brána
- hranice stávajících objektů
- strom jehličnatý
- strom listnatý

**LEGENDA ZNAČENÍ STAVENIŠTĚ:**

- STAVENIŠTNÍ KOMUNIKACE
- LEŠENÍ
- VJEZD/VÝJEZD ZE STAVENIŠTĚ, PŘÍJEZD
- MOBILNÍ WC
- BUNKA VRÁTNICE
- SKLADOVÝ KONTEJNER NA NÁŘADÍ
- KONTEJNER NA STAVEBNÍ SUŤ 20m³
- KONTEJNER NA STAVEBNÍ SUŤ 12m³
- SHOZ NA STAVEBNÍ SUŤ  $\varnothing$  540 mm
- HLAVNÍ STAVENIŠTNÍ ROZVADĚČ
- NBE - NAPOJOVACÍ BOD ELEKTŘINY PRO STAVBU
- NBV - NAPOJOVACÍ BOD VODY PRO STAVBU
- STÁVAJÍCÍ POZEMKOVÉ HRANICE
- HRANICE POZEMKŮ INVESTORA

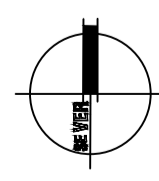
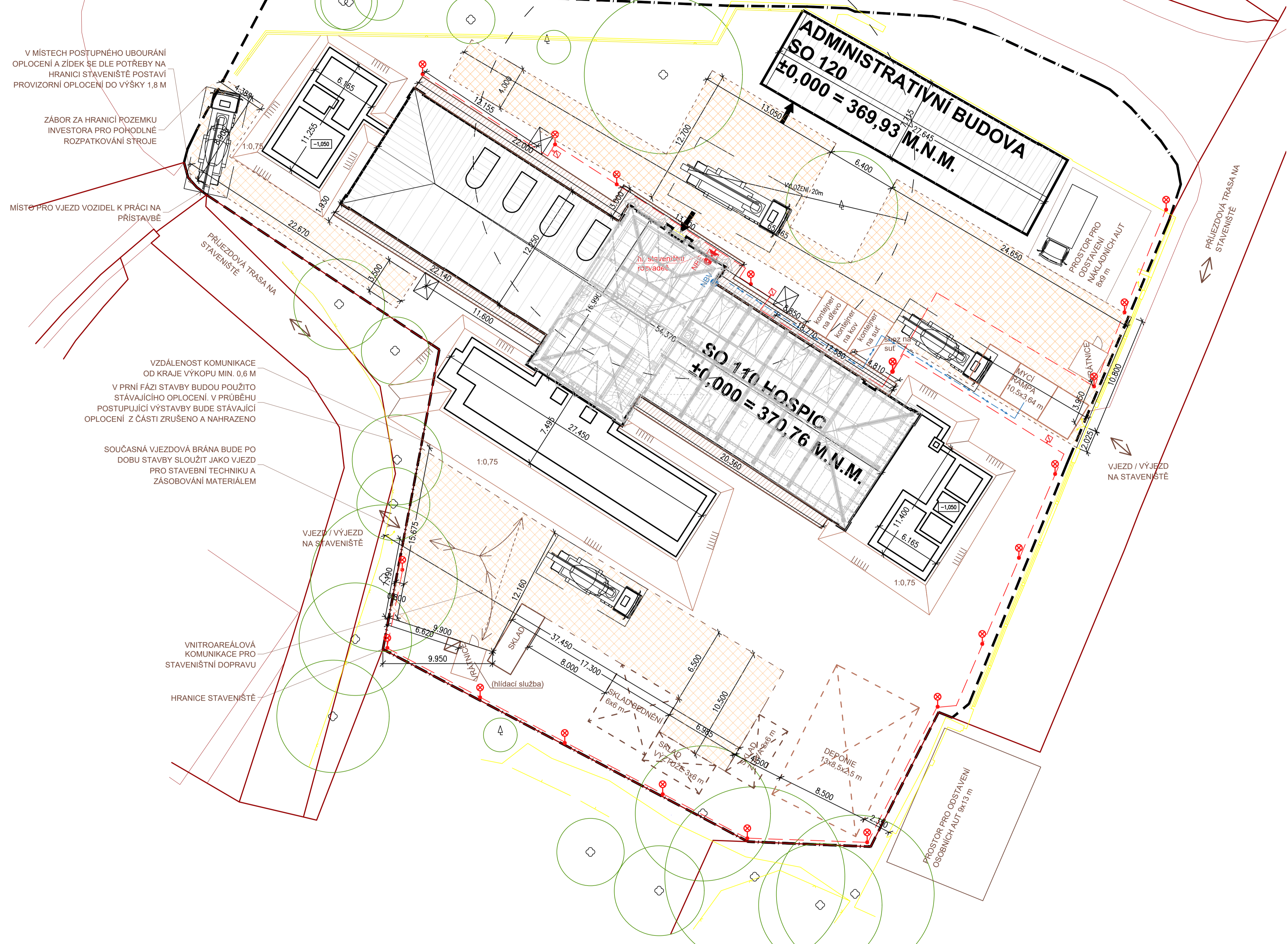
**LEGENDA STROJŮ:**

- AUTODOMÍHÁVAČ S ČERPADLEM/PUMPOMIX
- AUTOJEŘÁB S VYZNAČENÝM POŽADOVANÝM DOSAHEM
- NÁKLADNÍ AUTOMOBIL
- STAVEBNÍ VÝTAH

**ŘEŠENÉ POZEMKY:**

Č. POZEMKU	VLASTNÍK
1450	LIBERECKÝ KRAJ
1451/1	LIBERECKÝ KRAJ
1428	LIBERECKÝ KRAJ
1448	LIBERECKÝ KRAJ
1449	LIBERECKÝ KRAJ
1451/3	LIBERECKÝ KRAJ

Zpracoval VERONIKA NOVOTNÁ	Vedoucí práce: Ing. Václav Pospíchal, Ph.D.	Školní rok 2018/2019	Fakulta stavební <b>ČVUT</b>
Název přílohy: STAVEBNĚ TECHNOLOGICKÝ PROJEKT HOSPIC V LIBERECKÉM KRAJI			Meřítko 1:200
Výkres: BOURACÍ PRÁCE 3. ETAPA			Číslo výkresu 6.3.3



TUPNÉHO UBOURÁNÍ SE DLE POTŘEBY NA STAVENIŠTĚ POSTAVÍ CENÍ DO VÝŠKY 1,8 M

SOUČASNÁ VJEZDOVÁ BRÁNA BUDE PO DOBU STAVBY SLOUŽIT JAKO VJEZD PRO STAVEBNÍ TECHNIKU A ZASOBOVÁNÍ MATERIÁLEM

VNITROAREÁLOVÁ KOMUNIKACE PRO STAVENIŠTNÍ DOPRAVU

HRANICE STAVENIŠTĚ

SADOVÉ ÚPRAVY- KÁČENÍ

**ADMINISTRATIVNÍ BUDOVA**  
SO -120  
±0,000 = 369,93 M.N.M.

**LEGENDA STÁVAJÍCÍCH SÍTÍ A OBJEKTŮ:**

- plot drátěný
- plot mříže
- plot dřevěný
- zábradlí
- brána
- hranice stávajících objektů
- strom jehličnatý
- strom listnatý

**LEGENDA ZNAČENÍ STAVENIŠTĚ:**

- STAVENIŠTNÍ KOMUNIKACE
- LEŠENÍ
- VJEZD/ VÝJEZD ZE STAVENIŠTĚ, PŘÍJEZD
- MOBILNÍ WC
- BUŇKA VRÁTNICE
- SKLADOVÝ KONTEJNER NA NÁŘADÍ
- KONTEJNER NA STAVEBNÍ SUŤ 20m³
- SHOZ NA STAVEBNÍ SUŤ 540 mm
- STAVENIŠTNÍ ROZVADĚČ
- HLAVNÍ STAVENIŠTNÍ ROZVADĚČ
- STAVENIŠTNÍ OSVĚTLENÍ
- NBE - NAPOJOVACÍ BOD ELEKTŘINY PRO STAVBU
- NBV - NAPOJOVACÍ BOD VODY PRO STAVBU
- STÁVAJÍCÍ POZEMKOVÉ HRANICE
- HRANICE POZEMKŮ INVESTORA

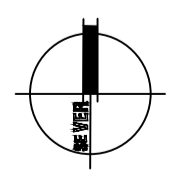
**LEGENDA STROJŮ:**

- AUTODOMÝVAČ S ČERPADLEM/ PUMPOMIX
- AUTOJEŘÁB S VYZNAČENÝM POŽADOVANÝM DOSAHEM
- NÁKLADNÍ AUTOMOBIL
- ČERPADLO
- STAVEBNÍ VÝTAH

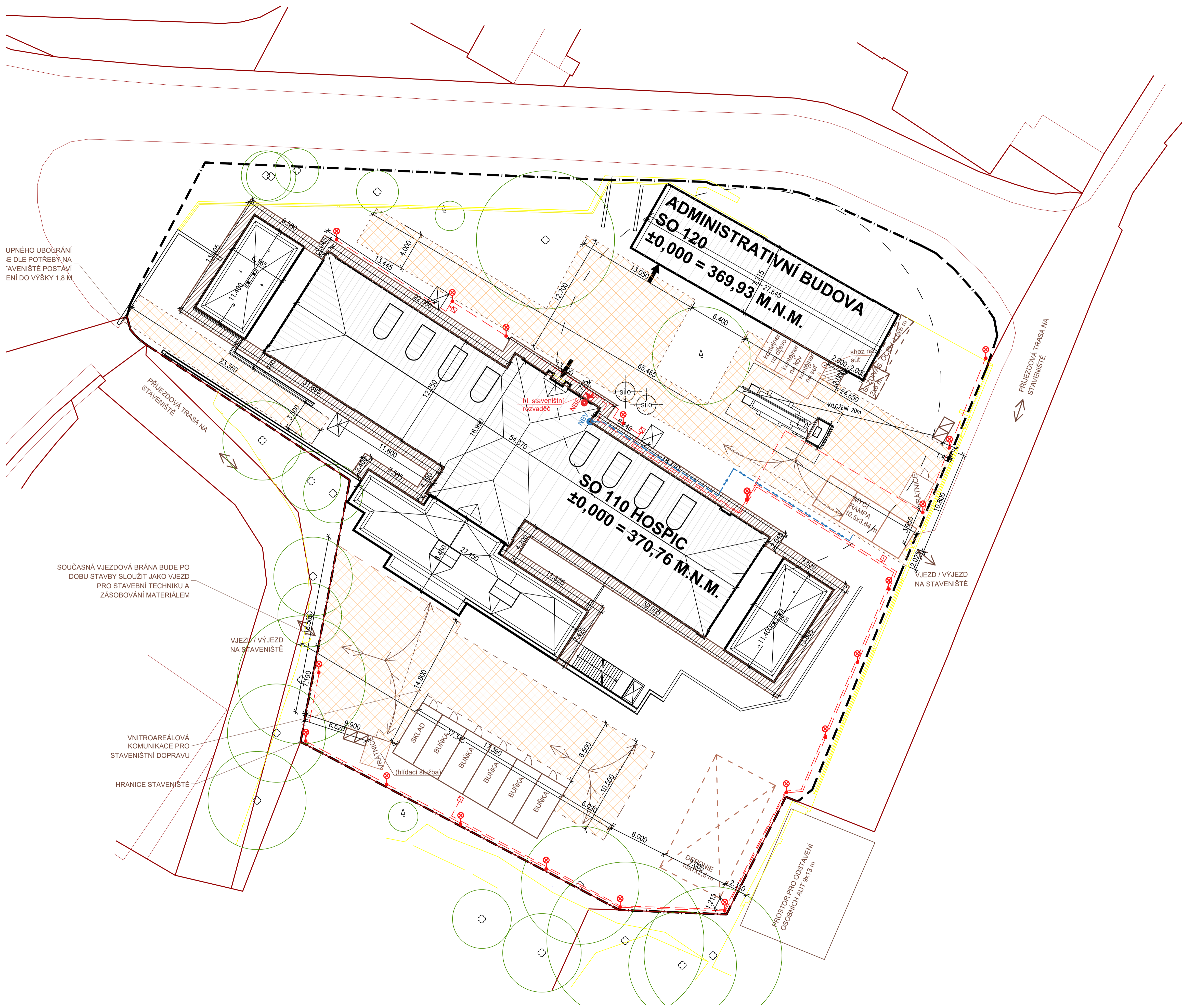
**ŘEŠENÉ POZEMKY:**

Č. POZEMKU	VLASTNÍK
1450	LIBERECKÝ KRAJ
1451/1	LIBERECKÝ KRAJ
1428	LIBERECKÝ KRAJ
1448	LIBERECKÝ KRAJ
1449	LIBERECKÝ KRAJ
1451/3	LIBERECKÝ KRAJ

Zpracoval VERONIKA NOVOTNÁ	Vedoucí práce: Ing. Václav Pospíchal, Ph.D.	Školní rok 2018/2019	Fakulta stavební
STAVEBNĚ TECHNOLOGICKÝ PROJEKT HOSPIC V LIBERECKÉM KRAJI			
Název přílohy: ZAŘÍZENÍ STAVENIŠTĚ			
Výkres: NOSNÉ A NENOSNÉ KONSTRUKCE			Měřítko: 1:200 Číslo výkresu: 6.3.4







UPNĚHO UBOURÁNÍ  
IE DLE POTŘEBY NA  
STAVENÍŠTĚ POSTAVÍ  
ENÍ DO VÝŠKY 1,8 M

SOUČASNÁ VJEZDOVÁ BRÁNA BUDE PO  
DOBU STAVBY SLOUŽIT JAKO VJEZD  
PRO STAVEBNÍ TECHNIKU A  
ZÁSOBOVÁNÍ MATERIÁLEM

VNITROAREÁLOVÁ  
KOMUNIKACE PRO  
STAVENÍŠTNÍ DOPRAVU

HRANICE STAVENÍŠTĚ

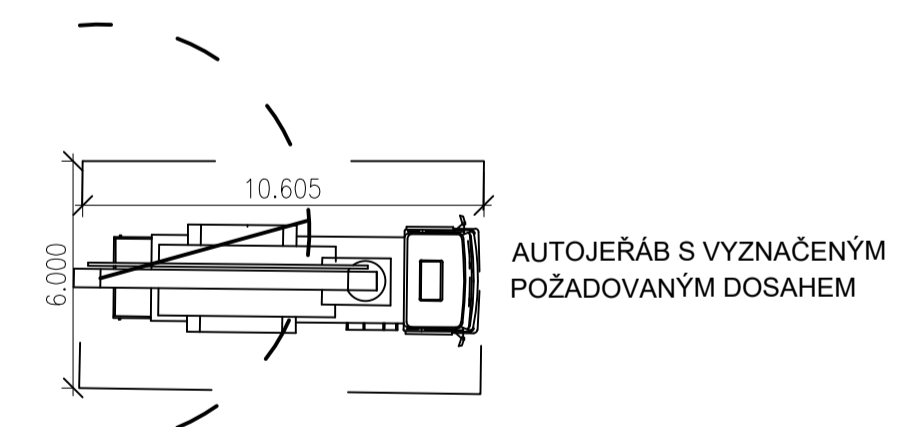
**LEGENDA STÁVAJÍCÍCH SÍTÍ A OBJEKTŮ:**

- plot drátěný
- plot mříže
- plot dřevěný
- zadržovací
- brána
- hranice stávajících objektů
- strom jehličnatý
- strom listnatý

**LEGENDA ZNAČENÍ STAVENÍŠTĚ:**

- STAVENÍŠTNÍ KOMUNIKACE
- LEŠENÍ
- VJEZD/VÝJEZD ZE STAVENÍŠTĚ, PŘÍJEZD
- MOBILNÍ WC
- BUŇKA VRÁTNICE
- SKLADOVÝ KONTEJNER NA NÁŘADÍ
- STAVEBNÍ BUŇKA
- KONTEJNER NA STAVEBNÍ SUŤ 20m²
- KONTEJNER NA STAVEBNÍ SUŤ 12 m²
- SHOZ NA STAVEBNÍ SUŤ ø 540 mm
- SILO
- STAVENÍŠTNÍ ROZVADĚČ
- HLAVNÍ STAVENÍŠTNÍ ROZVADĚČ
- STAVENÍŠTNÍ OSVĚTLENÍ
- NBE - NAPOJOVACÍ BOD ELEKTŘINY PRO STAVBU
- NBV - NAPOJOVACÍ BOD VODY PRO STAVBU
- STÁVAJÍCÍ POZEMKOVÉ HRANICE
- HRANICE POZEMKŮ INVESTORA
- STAVENÍŠTNÍ ROZVADĚČ
- HLAVNÍ STAVENÍŠTNÍ ROZVADĚČ
- STAVENÍŠTNÍ OSVĚTLENÍ

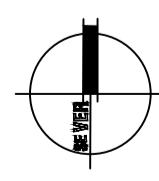
**LEGENDA STROJŮ:**



**ŘEŠENÉ POZEMKY:**

Č. POZEMKU	VLASTNÍK
1450	LIBERECKÝ KRAJ
1451/1	LIBERECKÝ KRAJ
1428	LIBERECKÝ KRAJ
1448	LIBERECKÝ KRAJ
1449	LIBERECKÝ KRAJ
1451/3	LIBERECKÝ KRAJ

Zpracoval VERONIKA NOVOTNÁ	Vedoucí práce: Ing. Václav Pospíchal, Ph.D.	Školní rok 2018/2019	Fakulta stavební
STAVEBNĚ TECHNOLOGICKÝ PROJEKT HOSPIC V LIBERECKÉM KRAJI			
Název přílohy: ZAŘÍZENÍ STAVENÍŠTĚ			
Výkres: HRUBÉ VNITŘNÍ PRÁCE 2.ETAPA		Měřítko 1:200	Číslo výkresu 6.3.6



V MÍSTECH POSTUPNÉHO UBOURÁNÍ  
OPLOCENÍ A ŽIDEK SE DLE POTŘEBY NA  
HRANICI STAVENIŠTĚ POSTAVÍ  
PROVIZORNÍ OPLOCENÍ DO VÝŠKY 1,8 M

SOUČASNÁ VJEZDOVÁ BRÁNA BUDE PO  
DOBU STAVBY SLOUŽIT JAKO VJEZD  
PRO STAVEBNÍ TECHNIKU A  
ZÁSOBOVÁNÍ MATERIÁLEM

VNITROAREÁLOVÁ  
KOMUNIKACE PRO  
STAVENIŠTNÍ DOPRAVU

HRANICE STAVENIŠTĚ

VJEZD / VÝJEZD  
NA STAVENIŠTĚ

SKLAD  
BUŇKA  
BUŇKA  
BUŇKA  
BUŇKA  
BUŇKA  
(hřídací služba)

PROSTOR PRO ODSTAVENÍ  
OSOBNÍCH AUT 8x13 m

ADMINISTRATIVNÍ BUDOVA  
SO 120  
±0,000 = 369,93 M.N.M.

SO 110 HOSPIC  
±0,000 = 370,76 M.N.M.

LEGENDA STÁVAJÍCÍCH SÍTÍ A OBJEKTŮ:

- plot drátěný
- plot mříže
- plot dřevěný
- zábradlí
- brána
- hranice stávajících objektů
- strom jehličnatý
- strom listnatý

LEGENDA ZNAČENÍ STAVENIŠTĚ:

- STAVENIŠTNÍ KOMUNIKACE
- LEŠENÍ
- VJEZD / VÝJEZD ZE STAVENIŠTĚ, PŘÍJEZD
- MOBILNÍ WC
- BUŇKA VRÁTNICE
- SKLADOVÝ KONTEJNER NA NÁŘADÍ
- STAVEBNÍ BUŇKA
- SILO
- STAVENIŠTNÍ ROZVADĚČ
- HLAVNÍ STAVENIŠTNÍ ROZVADĚČ
- STAVENIŠTNÍ OSVĚTLENÍ
- NBE - NAPOJOVACÍ BOD ELEKTŘINY PRO STAVBU
- NBV - NAPOJOVACÍ BOD VODY PRO STAVBU
- STÁVAJÍCÍ POZEMKOVÉ HRANICE
- HRANICE POZEMKŮ INVESTORA

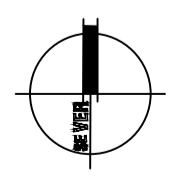
LEGENDA STROJŮ:

- AUTOJEŘÁB S VYZNAČENÝM  
POŽADOVANÝM DOSAHEM
- ČERPADLO
- STAVEBNÍ VÝTAH

ŘEŠENÉ POZEMKY:

Č. POZEMKU	VLASTNÍK
1450	LIBERECKÝ KRAJ
1451/1	LIBERECKÝ KRAJ
1428	LIBERECKÝ KRAJ
1448	LIBERECKÝ KRAJ
1449	LIBERECKÝ KRAJ
1451/3	LIBERECKÝ KRAJ

Zpracoval VERONIKA NOVOTNÁ	Vedoucí práce: Ing. Václav Pospíchal, Ph.D.	Školní rok 2018/2019	Fakulta stavební
STAVEBNĚ TECHNOLOGICKÝ PROJEKT HOSPIC V LIBERECKÉM KRAJI			ČVUT
Název přílohy: ZAŘÍZENÍ STAVENIŠTĚ			
Výkres: HRUBÉ VNITŘNÍ PRÁCE 3.ETAPA			Meřítko 1:200
			Číslo výkresu 6.3.7

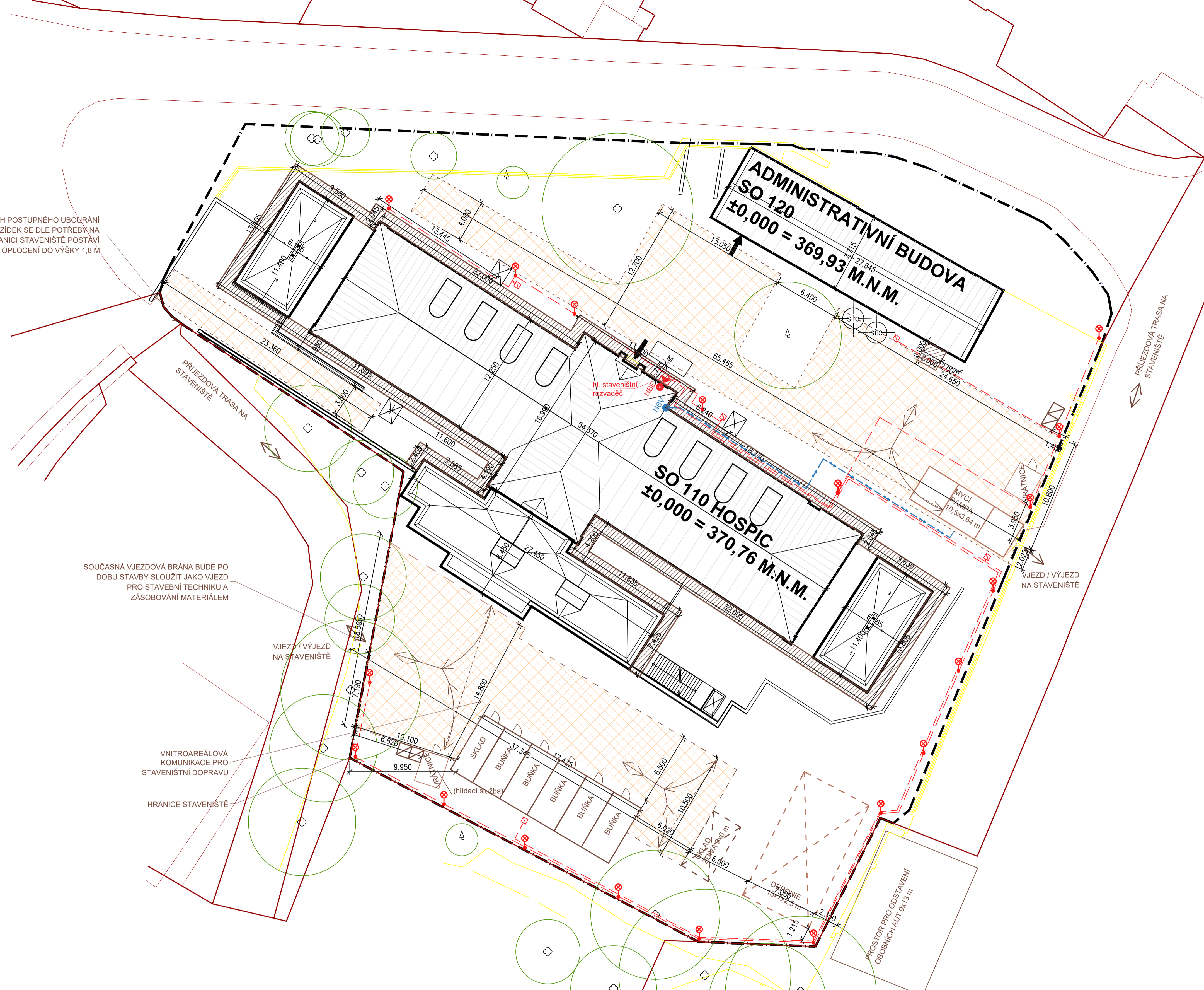


V MÍSTECH POSTUPNÉHO UBOURÁNÍ  
OPLOČENÍ A ZÍDEK SE DLE POTŘEBY NA  
HRANICI STAVENIŠTĚ POSTAVÍ  
PROVIZORNÍ OPLOČENÍ DO VÝŠKY 1,8 M

SOUČASNÁ VJEZDOVÁ BRÁNA BUDE PO  
DOBU STAVBY SLOUŽIT JAKO VJEZD  
PRO STAVEBNÍ TECHNIKU A  
ZÁSOBOVÁNÍ MATERIÁLEM

VNITROAREÁLOVÁ  
KOMUNIKACE PRO  
STAVENIŠTNÍ DOPRAVU

HRANICE STAVENIŠTĚ



LEGENDA STÁVAJÍCÍCH SÍTÍ A OBJEKTŮ:

- plot drátěný
- plot mříže
- plot dřevěný
- zábradlí
- brána
- hranice stávajících objektů
- strom jehličnatý
- strom listnatý

LEGENDA ZNAČENÍ STAVENIŠTĚ:

- STAVENIŠTNÍ KOMUNIKACE
- LEŠENÍ
- VJEZD/ VÝJEZD ZE STAVENIŠTĚ, PŘÍJEZD
- MOBILNÍ WC
- BUNKA VRÁTNICE
- SKLADOVÝ KONTEJNER NA NÁŘADÍ
- STAVEBNÍ BUNKA
- SILO
- STAVENIŠTNÍ ROZVADĚČ
- HLAVNÍ STAVENIŠTNÍ ROZVADĚČ
- STAVENIŠTNÍ OSVĚTLENÍ
- NBE - NÁPOJOVACÍ BOD ELEKTŘINY PRO STAVBU
- NBV - NÁPOJOVACÍ BOD VODY PRO STAVBU
- STÁVAJÍCÍ POZEMKOVÉ HRANICE
- HRANICE POZEMKŮ INVESTORA

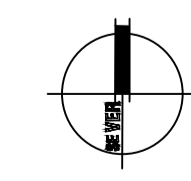
LEGENDA STROJŮ:

- AUTOJEŘÁB S VYZNAČENÝM  
POŽADOVANÝM DOSAHEM
- MIXOKRET
- STAVEBNÍ VÝTAH

ŘEŠENÉ POZEMKY:

Č. POZEMKU	VLASTNÍK
1450	LIBERECKÝ KRAJ
1451/1	LIBERECKÝ KRAJ
1428	LIBERECKÝ KRAJ
1448	LIBERECKÝ KRAJ
1449	LIBERECKÝ KRAJ
1451/3	LIBERECKÝ KRAJ

Zpracoval VERONIKA NOVOTNÁ	Vedoucí práce: Ing. Václav Pospíchal, Ph.D.	Školní rok 2018/2019	Fakulta stavební
STAVEBNĚ TECHNOLOGICKÝ PROJEKT HOSPIC V LIBERECKÉM KRAJI			ČVUT
Název přílohy: ZAŘÍZENÍ STAVENIŠTĚ			
Výkres: HRUBÉ VNITŘNÍ PRÁCE 4.ETAPA			Meřítko 1:200
			Číslo výkresu 6.3.8



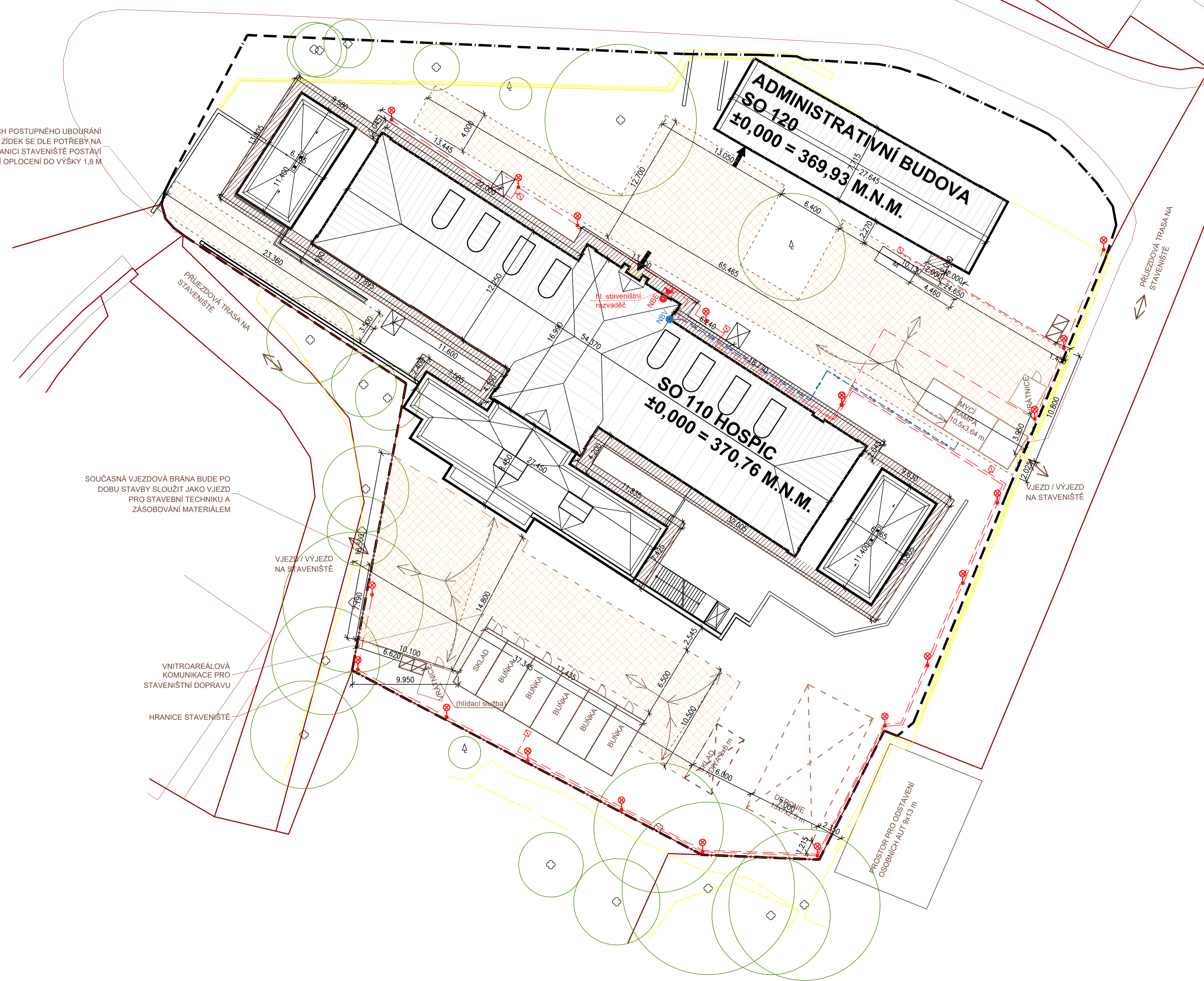


V MÍSTECH POSTUPNÉHO UBOURÁNÍ OPLOČENÍ A ZÍDEK SE DLE POTŘEBY NA HRANICI STAVENIŠTĚ POSTAVÍ PROVIZORNÍ OPLOČENÍ DO VÝŠKY 1,8 M

SOUČASNÁ VJEZDOVÁ BRÁNA BUDE PO DOBU STAVBY SLOUŽIT JAKO VJEZD PRO STAVEBNÍ TECHNIKU A ZÁSOBOVÁNÍ MATERIÁLEM

VNITROAREÁLOVÁ KOMUNIKACE PRO STAVENIŠTNÍ DOPRAVU

HRANICE STAVENIŠTĚ



LEGENDA STÁVAJÍCÍCH SÍTÍ A OBJEKTŮ:

- plot drátěný
- plot mříže
- plot dřevěný
- zábradlí
- brána
- hranice stávajících objektů
- strom jehličnatý
- strom listnatý

LEGENDA ZNAČENÍ STAVENIŠTĚ:

- STAVENIŠTNÍ KOMUNIKACE
- LEŠENÍ
- VJEZD/ VÝJEZD ZE STAVENIŠTĚ, PŘÍJEZD
- MOBILNÍ WC
- BUŇKA VRÁTNICE
- SKLADOVÝ KONTEJNER NA NÁŘADÍ
- STAVEBNÍ BUŇKA
- STAVENIŠTNÍ ROZVADĚČ
- HLAVNÍ STAVENIŠTNÍ ROZVADĚČ
- STAVENIŠTNÍ OSVĚTLENÍ
- NBE - NAPOJOVACÍ BOD ELEKTŘINY PRO STAVBU
- NBV - NAPOJOVACÍ BOD VODY PRO STAVBU
- STÁVAJÍCÍ POZEMKOVÉ HRANICE
- HRANICE POZEMKŮ INVESTORA

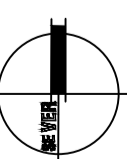
LEGENDA STROJŮ:

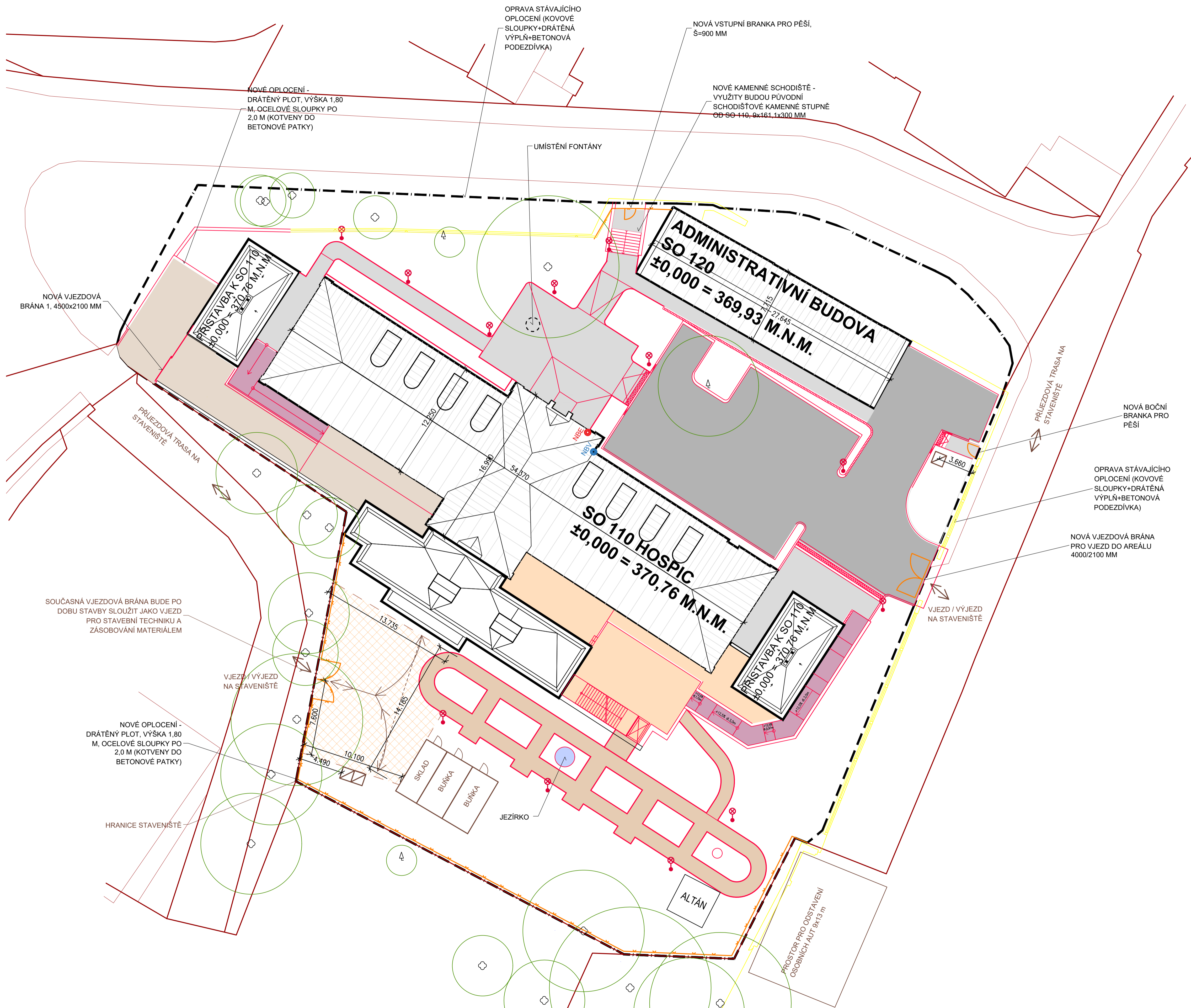
- AUTOJERÁB S VYZNAČENÝM POŽADOVANÝM DOSAHEM
- M MIXOKRET
- STAVEBNÍ VÝTAH

ŘEŠENÉ POZEMKY:

Č. POZEMKU	VLASTNÍK
1450	LIBERECKÝ KRAJ
1451/1	LIBERECKÝ KRAJ
1428	LIBERECKÝ KRAJ
1448	LIBERECKÝ KRAJ
1449	LIBERECKÝ KRAJ
1451/3	LIBERECKÝ KRAJ

Zpracoval VERONIKA NOVOTNÁ	Vedoucí práce: Ing. Václav Pospíchal, Ph.D.	Školní rok 2018/2019	Fakulta stavební
STAVEBNĚ TECHNOLOGICKÝ PROJEKT HOSPIC V LIBERECKÉM KRAJI			ČVUT
Název přílohy: ZAŘÍZENÍ STAVENIŠTĚ			
Výkres: DOKONČOVACÍ PRÁCE		Meřítko 1:200	Číslo výkresu 6.3.9





**LEGENDA PLOCH A NOVÝCH PRVKŮ:**

- NOVÁ ZPEVNĚNÁ PLOCHA - CHODNÍK, ŽULOVÁ KOSTKA 4/6, BARVA PŘÍRODNÍ
- NOVÁ ZPEVNĚNÁ PLOCHA - PŘÍJEZDOVÁ KOMUNIKACE, ŽULOVÁ KOSTKA 8/12, BARVA PŘÍRODNÍ
- NOVÁ ZPEVNĚNÁ PLOCHA - RAMPY, CEMENTOBETON
- NOVÁ PLOCHA - MLATOVÉ CHODNÍKY, MECHANICKY ZPEVNĚNÉ KAMENIVO
- NOVÁ ZPEVNĚNÁ PLOCHA - VELKOFORMÁTOVÁ ŽULOVÁ DLAŽBA
- NOVÁ ZPEVNĚNÁ PLOCHA - BETONOVÁ DLAŽBA, 20x20, BARVA PŘÍRODNÍ
- plot drátěný
- osvětlení

**LEGENDA STÁVAJÍCÍCH SÍTÍ A OBJEKTŮ:**

- plot drátěný
- plot mříže
- plot dřevěný
- zábradlí
- brána
- hranice stávajících objektů
- strom jehličnatý
- strom listnatý

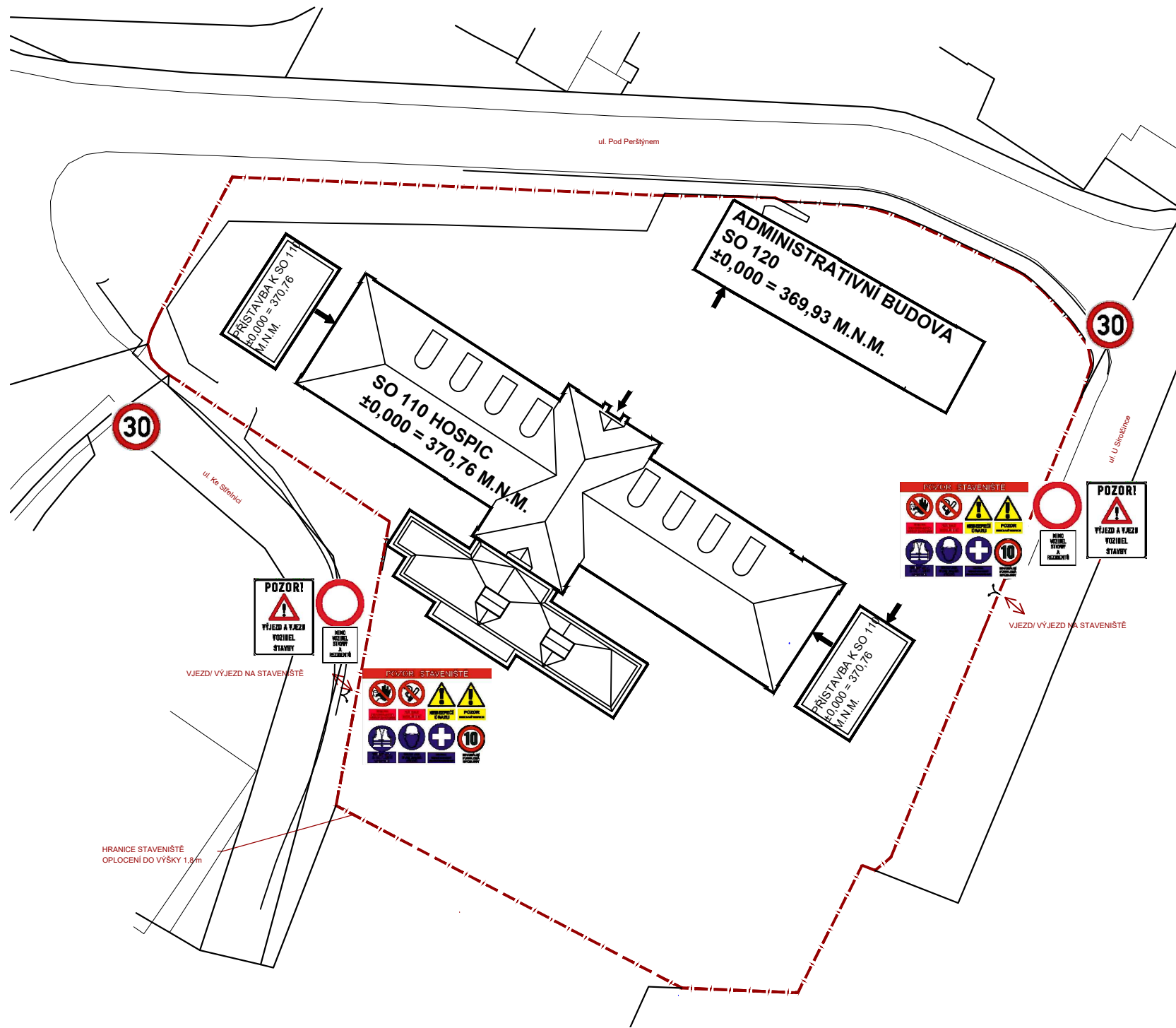
**LEGENDA ZNAČENÍ STAVENIŠTĚ:**

- STAVENIŠTNÍ KOMUNIKACE
- LEŠENÍ
- VJEZD / VÝJEZD ZE STAVENIŠTĚ, PŘÍJEZD
- MOBILNÍ WC
- STAVEBNÍ VÝTAH
- BUŇKA VRÁTNICE
- SKLADOVÝ KONTEJNER NA NÁŘADÍ
- STAVEBNÍ BUŇKA
- NBE - NÁPOJOVACÍ BOD ELEKTŘINY PRO STAVBU
- NBV - NÁPOJOVACÍ BOD VODY PRO STAVBU
- STÁVAJÍCÍ POZEMKOVÉ HRANICE
- HRANICE POZEMKŮ INVESTORA

**ŘEŠENÉ POZEMKY:**

Č. POZEMKU	VLASTNÍK
1450	LIBERECKÝ KRAJ
1451/1	LIBERECKÝ KRAJ
1428	LIBERECKÝ KRAJ
1448	LIBERECKÝ KRAJ
1449	LIBERECKÝ KRAJ
1451/3	LIBERECKÝ KRAJ

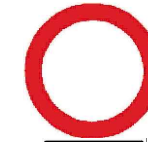
Zpracoval VERONIKA NOVOTNÁ	Vedoucí práce: Ing. Václav Pospíchal, Ph.D.	Školní rok 2018/2019	Fakulta stavební
STAVEBNĚ TECHNOLOGICKÝ PROJEKT HOSPIC V LIBERECKÉM KRAJI			<b>ČVUT</b> 
Název přílohy: ZÁŘÍZENÍ STAVENIŠTĚ			
Výkres: ZÁVĚR STAVBY			Číslo výkresu: 6.3.10



LEGENDA ZNAČENÍ:



OMEZENÍ RYCHLOSTI NA 30 km/h



ZÁKAZ VJEZDU VOZIDEL  
DODATKOVÁ TABULE: MIMO VOZIDEL STAVBY

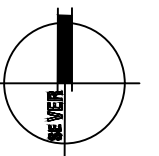


POZOR!  
VÝJEZD A VJEZD VOZIDEL STAVBY

**POZOR STAVENIŠTĚ**

ZNAČENÍ U VSTUPU NA STAVENIŠTĚ:

STAVBA: NEPOVOLANÝM VSTUP ZAKÁZÁN  
ZÁKAZ KOUŘENÍ  
POZOR: NEBEZPEČÍ ÚRAZU  
POZOR: NEROVNÝ POVRCH  
VSTUP JEN S OOPP  
MAX. POVOLENÁ RYCHLOST 10 km/h



Zpracoval VERONIKA NOVOTNÁ	Vedoucí práce: Ing. Václav Pospíchal, Phd.	Školní rok 2018/2019	Fakulta stavební	
STAVEBNĚ TECHNOLOGICKÝ PROJEKT HOSPIC V LIBERECKÉM KRAJI				
Výkres: DOPRAVNÍ ZNAČENÍ			Číslo výkresu 6.3.11.	