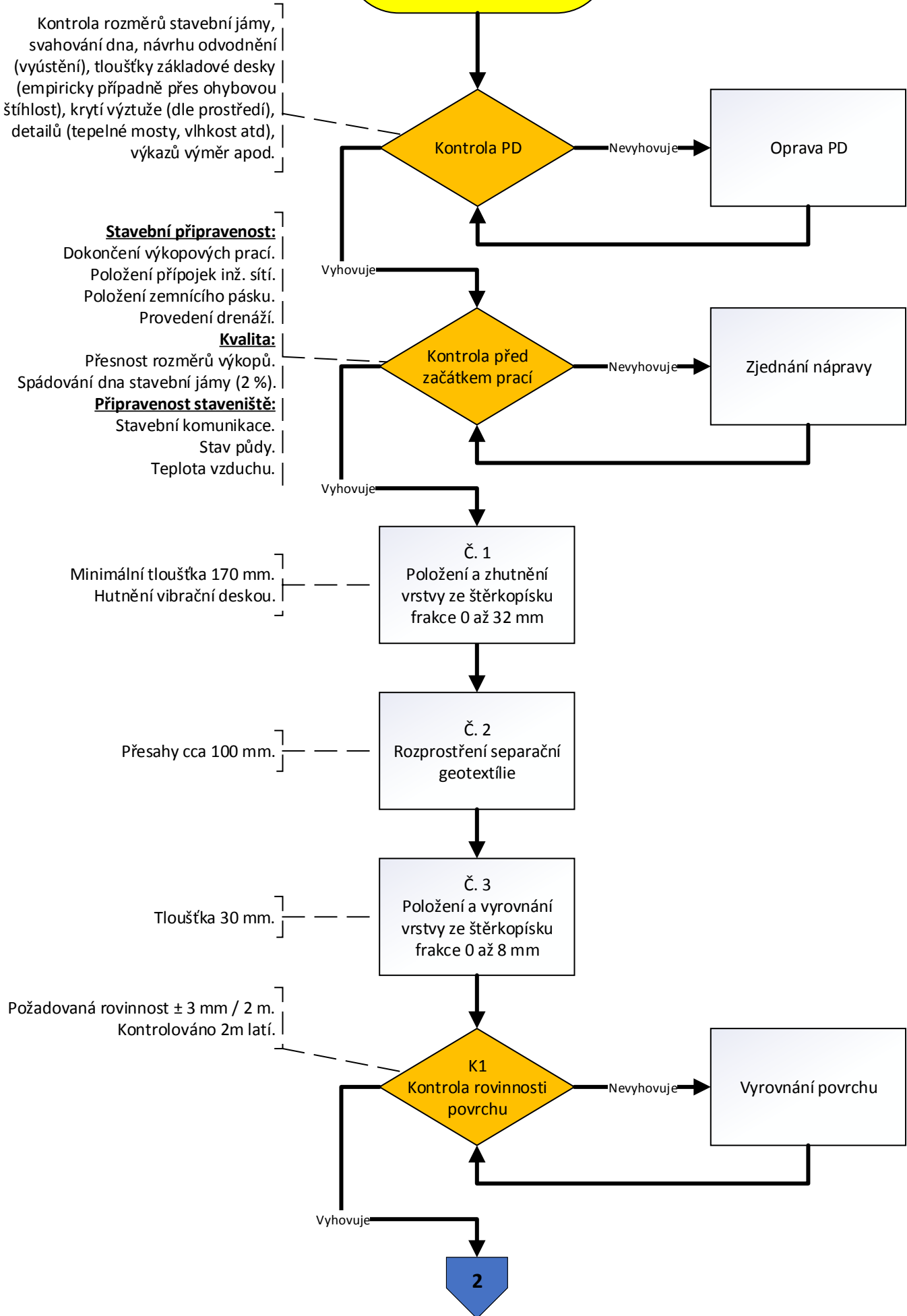


# Postupový diagram pro žebrovou desku



1

Průchodky pro přípojku vody, plynu, elektřiny a splaškovou kanalizaci.

Č. 4  
Osazení průchodek pro inženýrské sítě

Pokládá se dle kladečského plánu. Nesmí vznikat X spoje. PUR lepidlo se nanáší na polodrážku.

Č. 5  
Položení 1. vrstvy XPS s prolepováním spojů

Lepí se celoplošně PUR lepidlem. Odstup na tloušťku soklové desky od obvodu základové desky.

Č. 6  
Položení obvodového pruhu 2. vrstvy tepelné izolace z EPS

Lepí se PUR lepidlem delší hranou desky k 1. vrstvě XPS a obvodovému pruhu 2. vrstvy z EPS. Spoje mezi jednotlivými soklovými deskami je nutné také prolepit.

Č. 7  
Instalace soklových desek z EPS

Kotví se k 1. vrstvě z XPS cca po 1 m a v rozích k sobě (cca ve 2/3 výšky). Používají se plastové úhelníky a polyftalamidové vruty.

Č. 8  
Kotvení soklových desek pomocí plastových úhelníků

Pokládá se dle kladečského plánu s vynecháním 600 mm širokého pruhu po obvodu desky a pod středovou nosnou stěnou. Fixuje se plastovými hřeby délky 200 mm.

Č. 9  
Položení zbytku 2. vrstvy z EPS

Těsní se PUR pěnou.

Č. 10  
Utěsnění mezer v tepelné izolaci okolo prostupů inženýrských sítí

3

