

Postupový diagram pro desku s konstantním průřezem

Kontrola rozměrů stavební jámy, svahování dna, návrhu odvodnění (výústění), tloušťky základové desky (empiricky případně přes ohybovou štíhlost), krytí výztuže (dle prostředí), detailů (tepelné mosty, vlhkost atd), výkazů výměr apod.

Stavební připravenost:
Dokončení výkopových prací.
Položení přípojek inž. sítí.
Položení zemního pásu.
Provedení drenáží.

Kvalita:
Přesnost rozměrů výkopů.
Spádování dna stavební jámy (2 %).

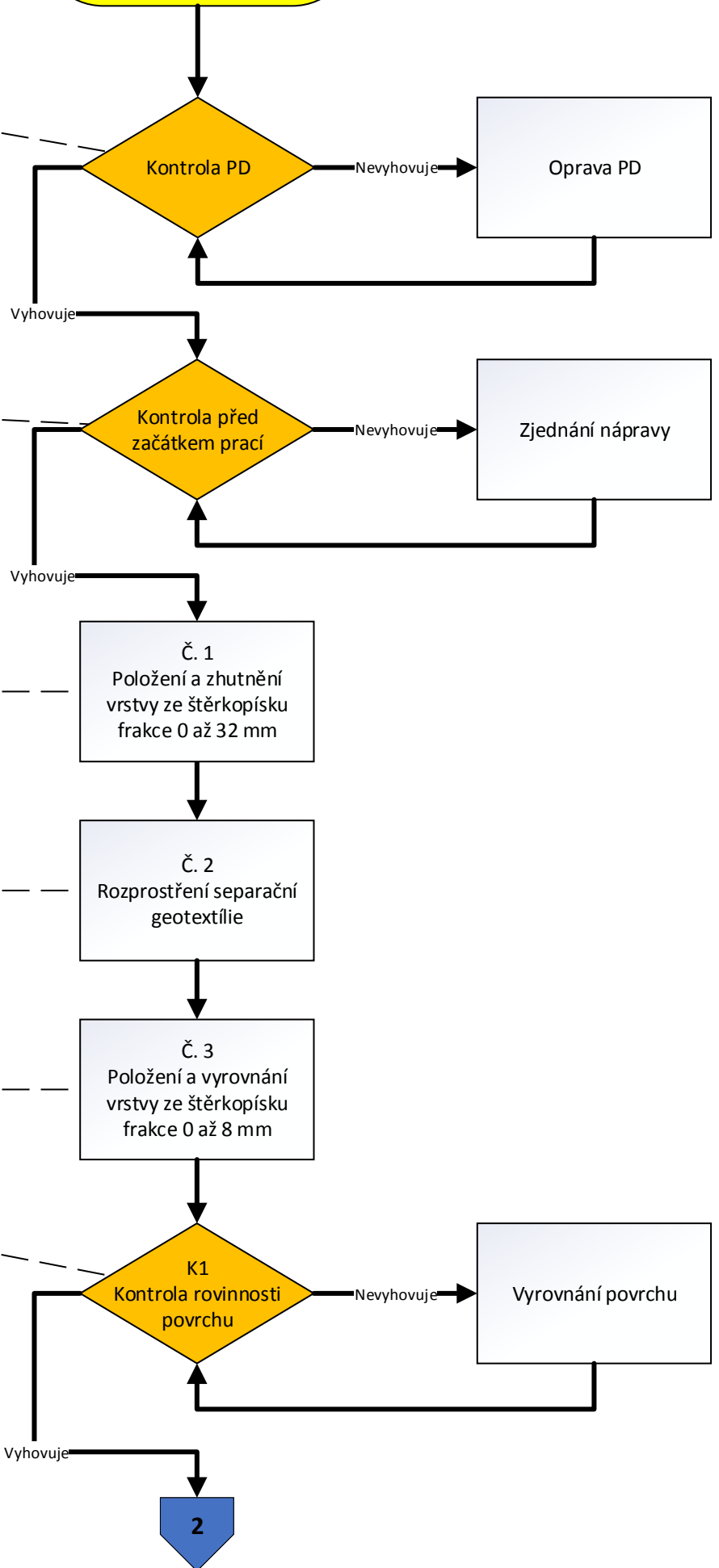
Připravenost staveniště:
Stavební komunikace.
Stav půdy.
Teplota vzduchu.

Minimální tloušťka 170 mm.
Hutnění vibrační deskou.

Přesahy cca 100 mm.

Tloušťka 30 mm.

Požadovaná rovinnost $\pm 3 \text{ mm} / 2 \text{ m}$.
Kontrolováno 2m latí.



1

Průchodky pro přípojku vody, plynu, elektřiny a splaškovou kanalizaci.

Č. 4
Osazení průchodek pro inženýrské sítě

Pokládá se dle kladečského plánu. Nesmí vznikat X spoje. PUR lepidlo se nanáší na polodrážku.

Č. 5
Položení 1. vrstvy XPS s prolepováním spojů

Lepí se celoplošně PUR lepidlem. Odstup na tloušťku soklové desky od obvodu základové desky.

Č. 6
Položení obvodového pruhu 2. vrstvy XPS

Lepí se PUR lepidlem delší hranou desky k 1. vrstvě XPS a obvodovému pruhu 2. vrstvy. Spoje mezi jednotlivými soklovými deskami je nutné také prolepit.

Č. 7
Instalace soklových desek

Pokládá se dle kladečského plánu od jednoho rohu k diagonálně protilehlému. Lepí se celoplošně PUR lepidlem.

Č. 8
Položení zbytku 2. vrstvy XPS

Kotví se k 2. vrstvě XPS cca po 1 m a v rozích k sobě (cca ve 2/3 výšky). Používají se plastové úhelníky a polyftalamidové vruty.

Č. 9
Kotvení soklových desek pomocí plastových úhelníků

Rozměry klínu jsou 25 x 25 mm. V místě kotvení soklových desek je klín vynechán. Klín se lepí PUR lepidlem.

Č. 10
Instalace náběhového klínu z XPS

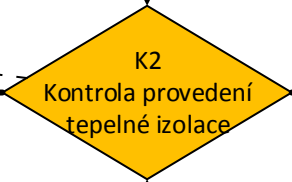
Těsní se PUR pěnou.

Č. 11
Utěsnění mezer v tepelné izolaci okolo průstupů inženýrských sítí

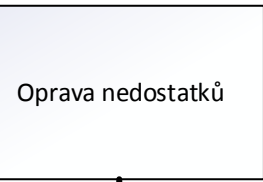
3

2

Kontroluje se utěsnění prostupů,
kotvení soklových desek a
soudržnost konstrukce (lepení).

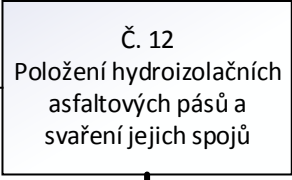


Nevyhovuje



Vyhovuje

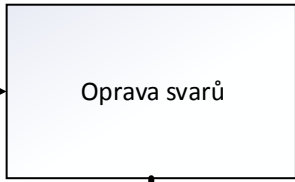
Pásy se pokládají volně a ohýbají
přes náběhový klín.
Spoje se svařují plynovým
hořákem.



Vizuálně se kontroluje svarová
housenka (tvar, spojitost).
Pomocí jehly se kontroluje, zda ve
svaru nejsou mezery.

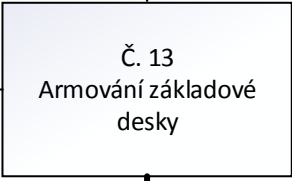


Nevyhovuje



Vyhovuje

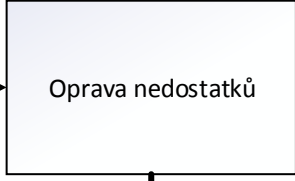
Položení distančních podložek,
spodní výztuže, konstrukční
výztuže a horní výztuže.
Vázání výztuže.



Kontroluje se správná poloha
výztuže, krycí vrstva, vázání
výztuže a kotevní délky.

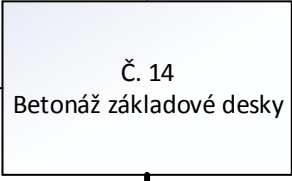


Nevyhovuje



Vyhovuje

Ukládání betonu z
autodomíchávače, jeho
vibrování a hlazení.



4

