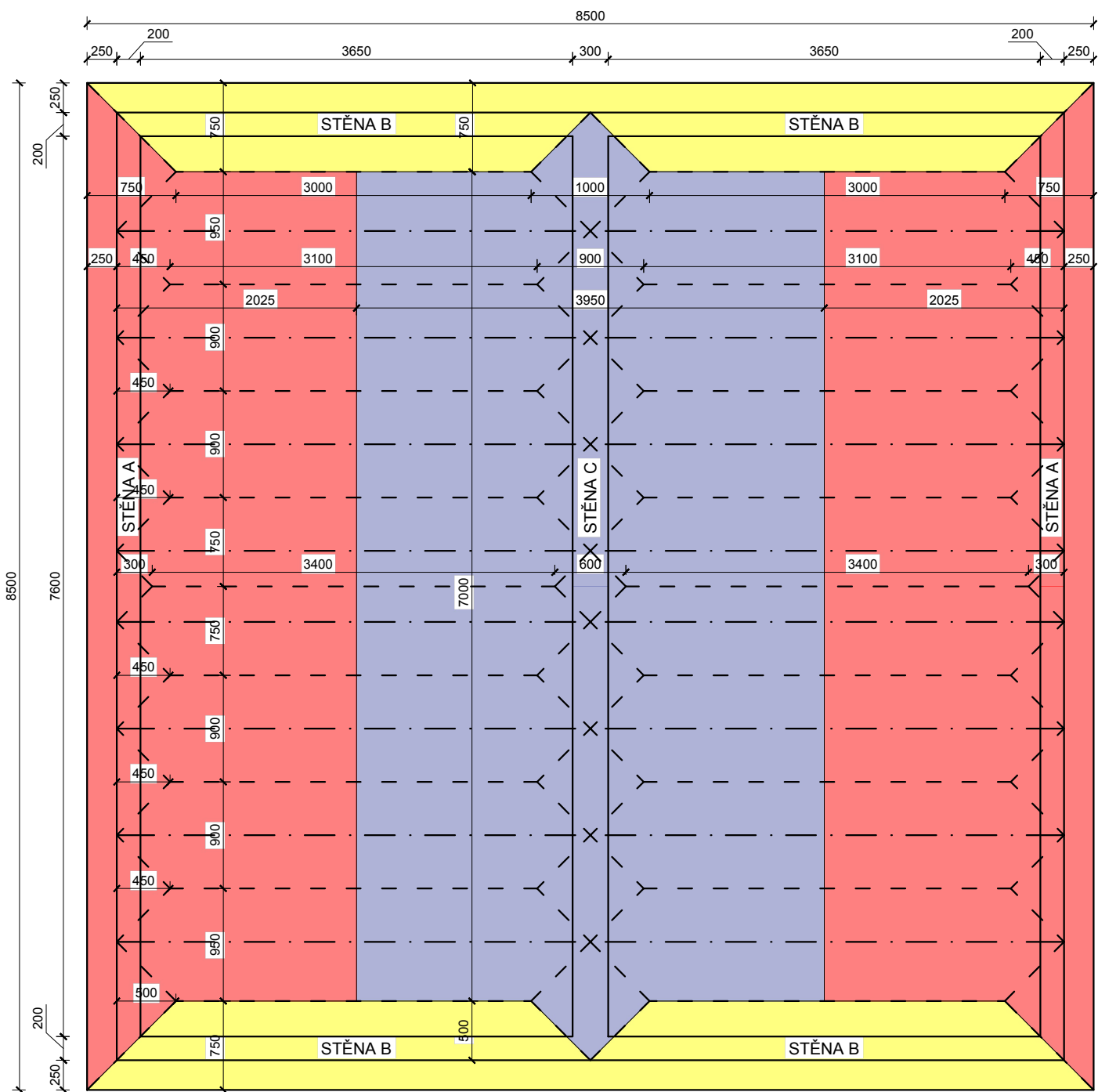


ZATĚŽOVACÍ PLOCHY STŘECHY



LEGENDA

- ZATĚŽOVACÍ PLOCHA STĚNY A
(1 STĚNA A = 16,488 m²)
- ZATĚŽOVACÍ PLOCHA STĚNY B
(1 STĚNA B = 5,250 m²)
- ZATĚŽOVACÍ PLOCHA STĚNY C
(1 STĚNA C = 28,775 m²)

- HRANY NOSNÝCH STĚN
- ROZHRANÍ ZATĚŽOVACÍCH PLOCH STĚN
- OSY TRÁMŮ
- ROZHRANÍ ZATĚŽOVACÍCH PLOCH TRÁMŮ