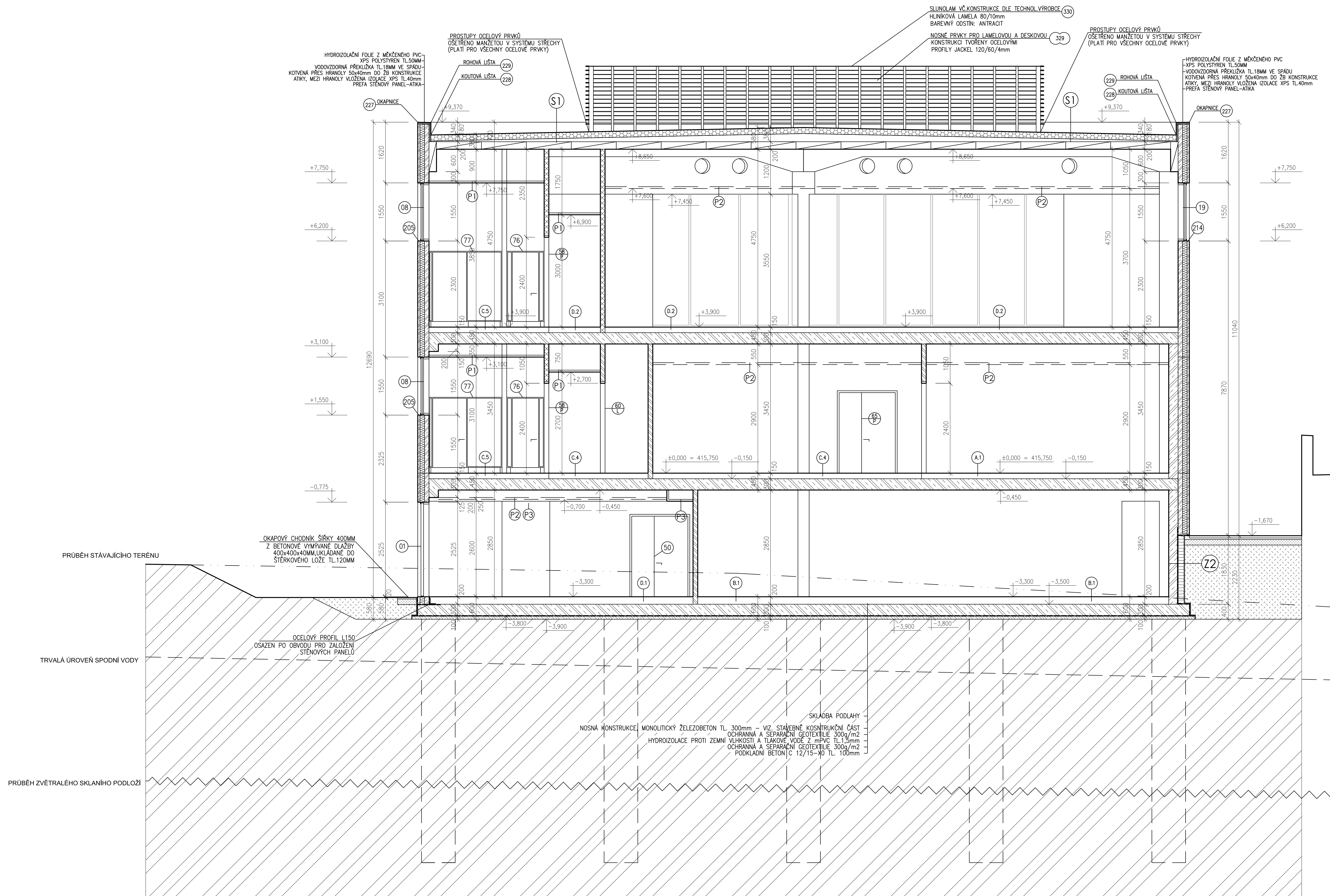


SO 01 - KNIHOVNA: ŘEZ E-E



SKLADBY STŘECH

S1 PLOCHÁ STŘECHA - MECHANICKY KOTVENÁ

- FOLE JE PVC-P IL 1,5mm PRO ZÁTĚŽOVÉ STŘECHY, MECHANICKY KOTVENÁ
- TEPELNĚ-IZOLAČNÍ PIR DESKA TL.160mm
- SPÁDOVÉ KLÍNY Z EPS 2005 TL.20-210mm
- PAROZÁBRANA Z SBS S HLNÍKOVOU VLOŽKOU TL.4mm
- ASFALTOVÁ, VODOU REPELITELNÁ EMULZE - PŘÍPRAVNÝ NÁTER PODKLADU
- NOSNÁ KONSTRUKCE, ŽELEZOBETONOVÉ PANELE TL.200mm

LEGENDA PODHLÉDU

P1 SÁDKOKARTONOVÝ ZAVĚŠENÝ PODHLÉD PO CELÉ MÍSTNOSTI

-ZAVĚŠENÝ PODHLÉD ZE SÁDKOKARTONOVÝCH DESEK TL. 12,5mm MONTOVANÝCH NA ZAVĚŠENOU OCELOVOU POZINKOVANOU KONSTRUKCI PROVEDENOU V JEDNÉ ROVINĚ, HLAVNÍ A NOSNÉ PROFILY JSOU SPOJENY ROVINNOU SPOJKOU UKONČENÍ U STĚN PROVEDENO BEZ VIDITELNÉ SPÁRY, POVRCH JEMNÝ ŠTUK

P2 AKUSTICKÝ MINERÁLNÍ PODHLÉD - VOLNĚ ZAVĚŠENÉ HORIZONTÁLNÍ PRVKY V PROSTORU

TVAR: VODOROVNÝ OBDELNÍK 600x1200mm A 300x1200mm, VODOROVNÝ ČTVEREC 1200x1200mm, TLOUŠŤKA 40 mm, VOLNĚ ZAVĚŠENÉ AKUSTICKÉ PRVKY, PLNĚ DEMONTOVATELNÉ PANELE V JAKÉKOLIV MÍSTĚ, ABSORPCE ZVUKU: EKVIVALENTNÍ ABSORPČNÍ PLOCHA Až 4,5 ; JÁDRO: V PLÁŠTÍCH ISOVANÁ SKLENÁ VLAKNA, BARVA BÍLÁ FROST, SVĚTELNA ODRAZIVOST 85%, VÍCE NEŽ 99% ODRAŽENÉHO SVĚTLA JE SVĚTLO ROZPTÍLENÉ, KOEFICIENT ZPĚTNÉHO ODRAZU JE 63 (m²·m⁻²·l⁻¹·k⁻¹·f⁻¹), ODOLNOST STÁLE RELATIVNĚ VYŠŠÍ NEŽ PŘI 30°C, TĚŽKÉ ČISTÍCÍ MÍSTNOSTI ISO 4611, DENNÍ STRÁNÍ PRACHU A VYSÁVÁNÍ, TYDENNÍ ČISTĚNÍ ZA MOKRA, UNIKÁTNÍ POVRCH AKUTEX FT, SYSTÉMOVÝ ZAVĚŠENÝ CONNECT STAVITELNĚHO ZÁVĚSU, VÝROBEK JE PLNĚ RECYKLOVATELNÝ A JE VYROBEN MIN 70% Z RECYKLOVANÉHO SKLA

P3 SÁDKOKARTONOVÉ OPLÁŠENÍ VZT POTRUBÍ

-PODHLÉD ZE SÁDKOKARTONOVÝCH DESEK TL. 12,5mm MONTOVANÝCH NA OCELOVOU POZINKOVANOU KONSTRUKCI KOTVENOU DO STŘEPNÉ KONSTRUKCE A DO STĚN, NOSNÁ KONSTRUKCE PODHLÉDU PROVEDENÁ V JEDNÉ ROVINĚ - HLAVNÍ A NOSNÉ PROFILY JSOU SPOJENY ROVINNOU SPOJKOU UKONČENÍ U STĚN PROVEDENO BEZ VIDITELNÉ SPÁRY DO SÁDKOKARTONOVÝCH DESEK BUDOU OSAZENY KONCOVÉ PRVKY VZT POTRUBÍ A LNĚOVĚ OSVĚTLENÍ - VIZ. PD VZDUCHOVÉHOVNÝ A PD ELEKTRO, POVRCH JEMNÝ ŠTUK

LEGENDA HMOT

- MONOLITICKÉ ŽELEZOBETONOVÉ KONSTRUKCE, POVRCH PROVEDEN V JEMNĚ ŠTUKU VÝMALBA OMYVATELNOU BARVOU 100% PLOCH SYTY BAREVNÝ ODSTÍN (PŘESNÝ ROZSAH, PLOCHY A ODSTĚNY BUDOU URČENY ARCHITEKTEM V RAMCI AUTORSKÉHO DOZORU DLE STAVBOU PŘEDLOŽENÝCH VZORKŮ)
- SÁDKOKARTONOVÉ PŘÍČKY TL.125mm, NOSNÁ OCELOVÁ KONSTRUKCE TL.75mm, DVOJITĚ OPLÁŠENÍ, POVRCH JEMNÝ ŠTUK V MÍSTNOSTECH SE ZVYŠENOU VLHKOŠTÍ PROVEDEN Z IMPREGNOVANÝCH DESEK, VLOŽENÁ MINERÁLNÍ IZOLACE TL.60MM VÝMALBA OMYVATELNOU BARVOU, 60% PLOCH BÍLÁ, 40% SYTY BAREVNÝ ODSTÍN (PŘESNÝ ROZSAH, PLOCHY A ODSTĚNY BUDOU URČENY ARCHITEKTEM V RAMCI AUTORSKÉHO DOZORU DLE STAVBOU PŘEDLOŽENÝCH VZORKŮ)
- SÁDKOKARTONOVÉ PŘÍČKY TL.150mm, NOSNÁ OCELOVÁ KONSTRUKCE TL.75mm, DVOJITĚ OPLÁŠENÍ, POVRCH JEMNÝ ŠTUK V MÍSTNOSTECH SE ZVYŠENOU VLHKOŠTÍ PROVEDEN Z IMPREGNOVANÝCH DESEK, VLOŽENÁ MINERÁLNÍ IZOLACE TL.60MM VÝMALBA OMYVATELNOU BARVOU, 60% PLOCH BÍLÁ, 40% SYTY BAREVNÝ ODSTÍN (PŘESNÝ ROZSAH, PLOCHY A ODSTĚNY BUDOU URČENY ARCHITEKTEM V RAMCI AUTORSKÉHO DOZORU DLE STAVBOU PŘEDLOŽENÝCH VZORKŮ)
- SÁDKOKARTONOVÉ PŘÍČKY TL.200mm, NOSNÁ OCELOVÁ KONSTRUKCE TL.150mm, DVOJITĚ OPLÁŠENÍ, POVRCH JEMNÝ ŠTUK V MÍSTNOSTECH SE ZVYŠENOU VLHKOŠTÍ PROVEDEN Z IMPREGNOVANÝCH DESEK, VLOŽENÁ MINERÁLNÍ IZOLACE TL.60MM VÝMALBA OMYVATELNOU BARVOU, 70% PLOCH BÍLÁ, 30% SYTY BAREVNÝ ODSTÍN (PŘESNÝ ROZSAH, PLOCHY A ODSTĚNY BUDOU URČENY ARCHITEKTEM V RAMCI AUTORSKÉHO DOZORU DLE STAVBOU PŘEDLOŽENÝCH VZORKŮ)
- PROTIPOŽÁRNÍ SÁDKOKARTONOVÉ PŘÍČKY TL.125mm, NOSNÁ OCELOVÁ KONSTRUKCE TL.75mm, DVOJITĚ OPLÁŠENÍ, POVRCH JEMNÝ ŠTUK V MÍSTNOSTECH SE ZVYŠENOU VLHKOŠTÍ PROVEDEN Z IMPREGNOVANÝCH DESEK, VLOŽENÁ MINERÁLNÍ IZOLACE TL.60MM S OBJEMOVOU HMOTNOSTÍ MINIMÁLNĚ 100kg/m³, VÝMALBA OMYVATELNOU BARVOU, 60% PLOCH BÍLÁ, 40% SYTY BAREVNÝ ODSTÍN (PŘESNÝ ROZSAH, PLOCHY A ODSTĚNY BUDOU URČENY ARCHITEKTEM V RAMCI AUTORSKÉHO DOZORU DLE STAVBOU PŘEDLOŽENÝCH VZORKŮ) POŽÁRNÍ ODOLNOST PŘÍČEK V 1.PP: 120 MINUT, POŽÁRNÍ ODOLNOST PŘÍČEK V 2.NP: 45 MINUT
- PROTIPOŽÁRNÍ SÁDKOKARTONOVÉ PŘÍČKY TL.150mm, NOSNÁ OCELOVÁ KONSTRUKCE TL.100mm, DVOJITĚ OPLÁŠENÍ, POVRCH JEMNÝ ŠTUK V MÍSTNOSTECH SE ZVYŠENOU VLHKOŠTÍ PROVEDEN Z IMPREGNOVANÝCH DESEK, VLOŽENÁ MINERÁLNÍ IZOLACE TL.60MM S OBJEMOVOU HMOTNOSTÍ MINIMÁLNĚ 100kg/m³, VÝMALBA OMYVATELNOU BARVOU, 60% PLOCH BÍLÁ, 40% SYTY BAREVNÝ ODSTÍN (PŘESNÝ ROZSAH, PLOCHY A ODSTĚNY BUDOU URČENY ARCHITEKTEM V RAMCI AUTORSKÉHO DOZORU DLE STAVBOU PŘEDLOŽENÝCH VZORKŮ) POŽÁRNÍ ODOLNOST PŘÍČEK V 1.PP: 120 MINUT, POŽÁRNÍ ODOLNOST PŘÍČEK V 2.NP: 45 MINUT
- OBVOĐOVÝ PLÁŠŤ - STĚNOVÉ SENDVIČOVÉ PREFAB PANELE - VIZ. SPECIFIKACE FASÁDNÍ PANELE

Z2 SKLADBA STĚNY POD TERÉNEM

- OCHRANNÁ NOPYVÁ FOLE
- OCHRANNÁ A SEPARAČNÍ GEOTEXTILIE 300g/m²
- TEPELNÁ IZOLACE Z DESEK XPS, TL.160mm
- HYDROIZOLACE PROTI ZEMNÍ VLHKOŠTI A TLAKOVÉ VODĚ Z mPVC TL.1,5mm
- OCHRANNÁ A SEPARAČNÍ GEOTEXTILIE 300g/m²
- NOSNÁ KONSTRUKCE, MONOLITICKÝ ŽELEZOBETON TL.300mm - VIZ. STAVEBNĚ KONSTRUKČNÍ ČÁST
- HYDROFÓBNÍ AKRYLÁTOVÝ TRANSPARENTNÍ NÁTER NA POHLÉDOVÝ BETON

POZNÁMKA

- VŠECHNY TECHNICKÉ ZÁŘEŽENÍ A MATERIÁLY MUSÍ BÝT PŘED OBJEDNÁNÍM NEBO ZADÁNÍM DO VÝROBY ODSOUHLASENY FORMOU TECHNICKÝCH LISTŮ A DILENSKÉ DOKUMENTACE, ODSOUHLASENÍ PROVEDE PROJEKTANT, INVESTOR A PROVOZOVATEL
- VŠECHNY KONCOVÉ PRVKY A POHLÉDOVÉ MATERIÁLY MUSÍ BÝT PŘED OBJEDNÁNÍM NEBO ZADÁNÍM DO VÝROBY ODSOUHLASENY FORMOU VZORKŮ, ODSOUHLASENÍ PROVEDEN ARCHITEKTEM, PROJEKTANTEM, INVESTOR A PROVOZOVATEL
- VŠECHNY KONCOVÉ PRVKY A POHLÉDOVÉ MATERIÁLY MUSÍ BÝT ZKOORDINOVÁNY S PROJEKTEM INTERIÉRU A DODÁVKOU II TECHNOLOGIÍ (SAMOSTANĚ DODÁVKY MIMO STAVBY)
- VŠEČKÉ PRÁCE PROVÁDĚT DLE PLATNÝCH NOREM A TECHNOLOGICKÝCH PRAVIDEL S OHLEDEM NA DODRŽOVÁNÍ VYHLÁŠKY č.268/2009 A 324/1990
- POKUD DOJDE PŘI PROVÁDĚNÍ K NEJASNOSTEM, CI NĚPŘEDVÍDATELNÝM OKOLNOSTEM JE NUTNÉ PŘIVÁT PROJEDNÁNÍ K UPRĚŠENÍ POSTUPU PRÁCE
- STAVEBNÍ ÚPRÁVY PROVÁDĚT A KOORDINOVAT DLE ROZVODŮ JEDNOTLIVÝCH PROFESÍ S UPRĚŠENÍM PŘI REALIZACI STAVBY A S OHLEDEM NA DALŠÍ POSTUP PRÁCE
- PROSTUPY INSTALACI PŘES POŽÁRNĚ DELICÍ KONSTRUKCE PROVĚST DLE POŽÁRNĚ BEZPEČNOSTNÍHO ŘEŠENÍ
- POŽÁRNÍ ODOLNOST KONSTRUKCE A VYKVALITOVANOST MATERIÁLŮ MUSÍ BÝT V SOULADU S POŽADAVKEM POŽÁRNĚ BEZPEČNOSTNÍHO ŘEŠENÍ
- POZNÁMKY PLATÍ PRO VŠECHNY VÝKRESY

±0,000 = 415,750 m n.m. = 1. NADZEMNÍ PODLAŽÍ OBJEKTU KNIHOVNY

PROJEKTANT ARTPROJEKT J.L.A.A. spol. s r. o. Miroslavská náměstí 1, 586 01, Blatná	AUTOREDOVÁNÍ ARCHITEKT ING. ARCH. PETR HOLUB
INVESTOR Kraj Vysočina Zelova 57, 28000 587 33	VEDOUČÍ PROJEKTANT ING. JAKUB FRAJ
STAVBNÍ OBJEKT SO01	VYKRAČOVATEL ING. JAKUB FRAJ
PROFES STAVEBNÍ ČÁST	AKCE Krajští knihovna Vysočina – budovy KKV, dokumentace stavby
MĚRITVO 1:50	STUPNĚ PŘI PROJEKTU PRO REALIZACI
FORMÁT 10xA4	SAKAROVÉ ČÍSLO 07-17-RP
NAZEV VÝKRESU SO 01 - ŘEZ E-E	DATA 31/01/2018
ČÍSLO VÝKRESU 111	