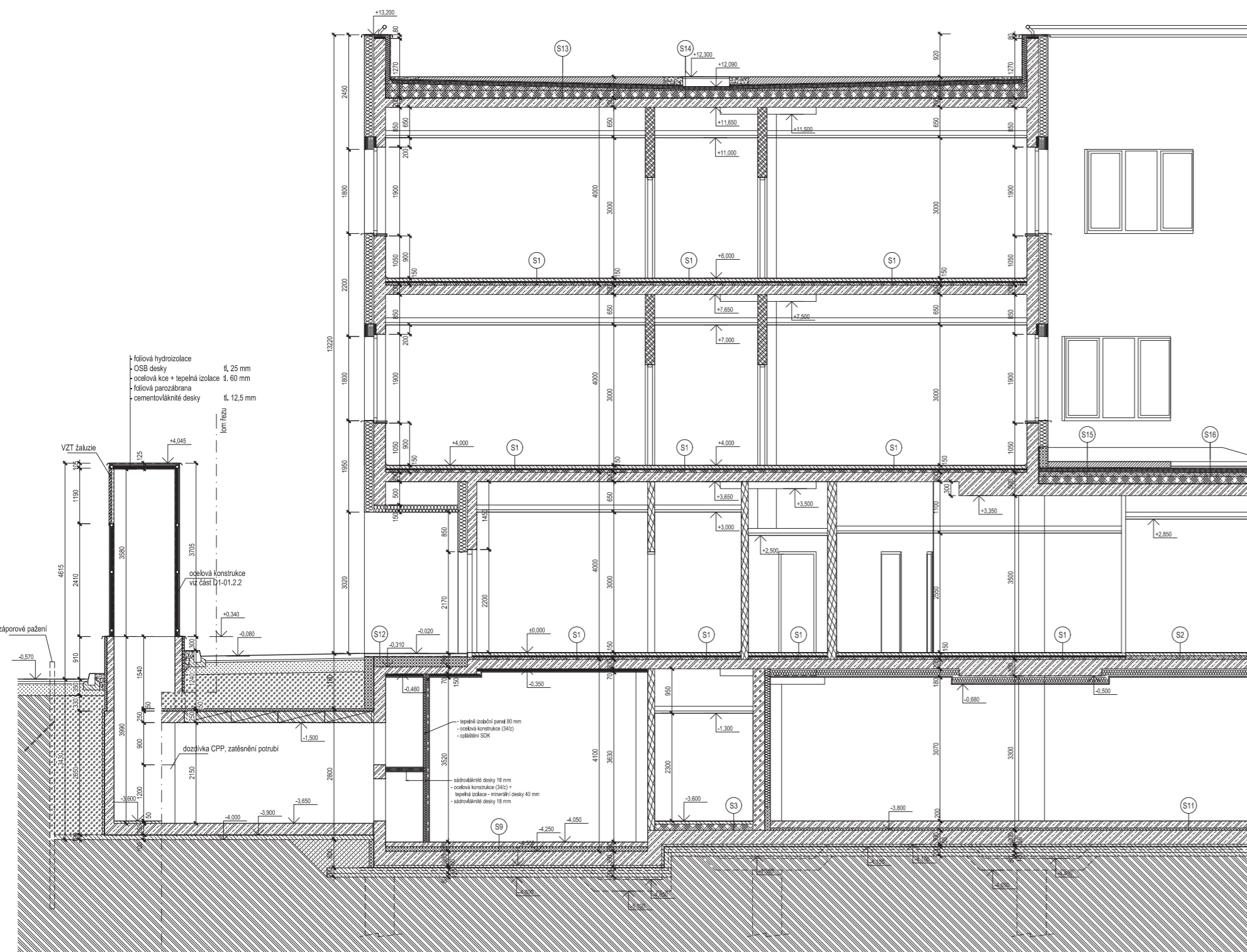
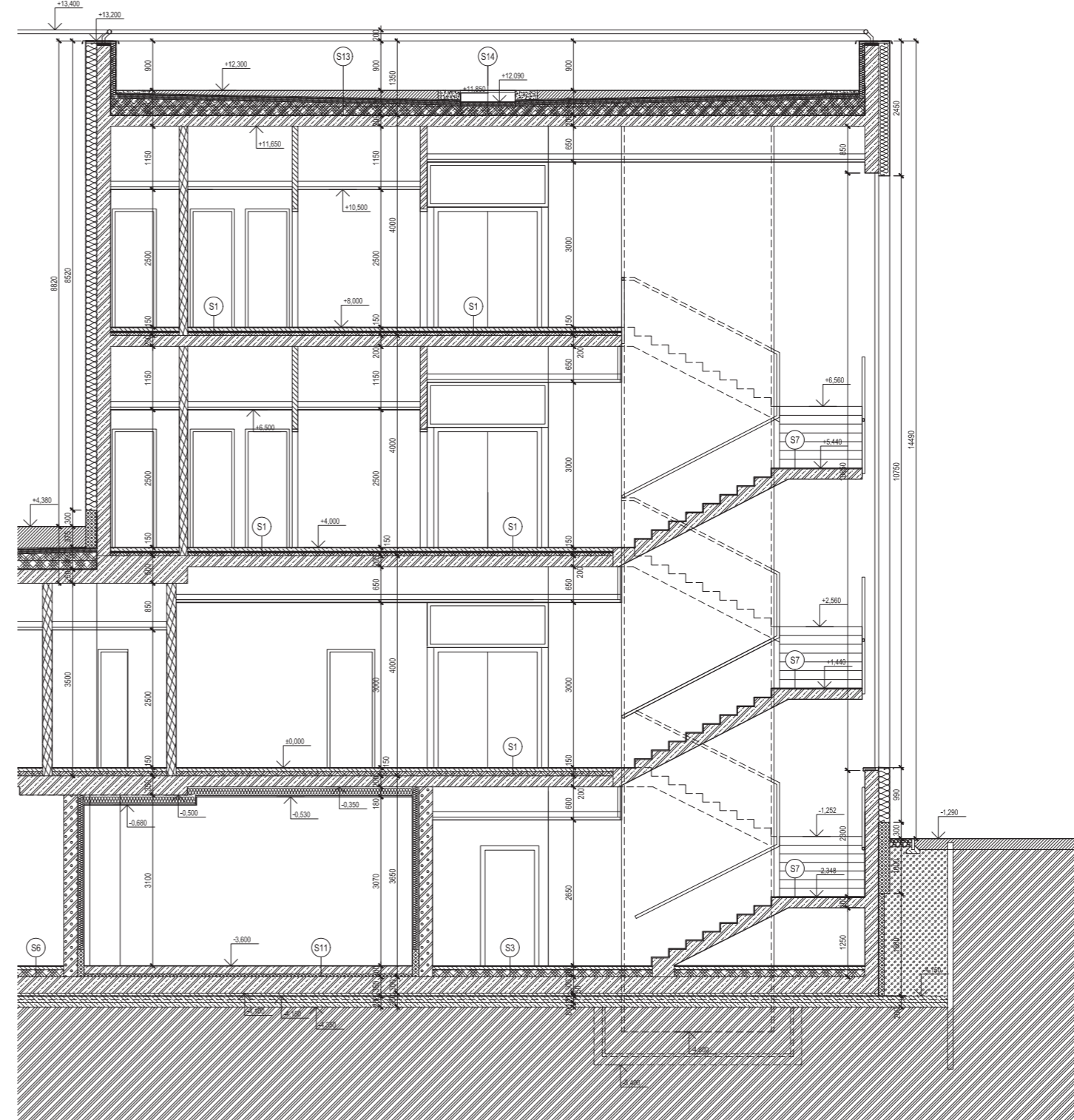


ŘEZ B-B

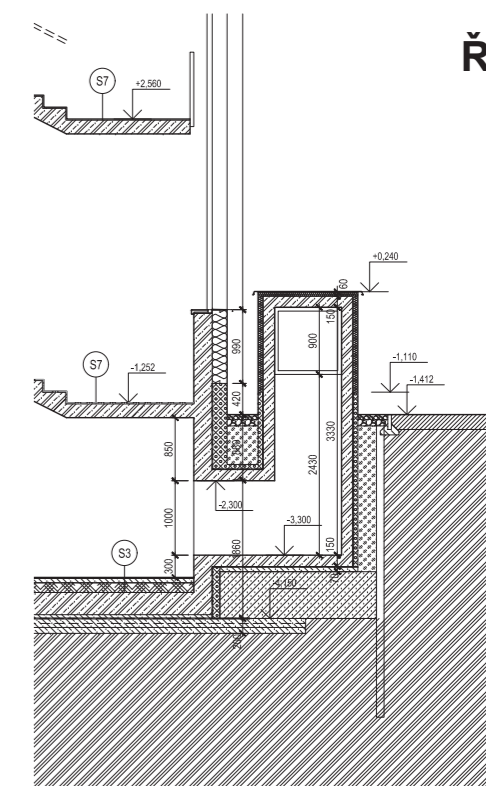


ŘEZ C-C



- LEGENDA MATERIÁLŮ:
- ZELEZOBETONOVÁ KONSTRUKCE MOLOZITKA
  - PROSTÝ BETON
  - LEHČENÝ BETON
  - KERAMICKÝ BLOK 4 P-PO P10 MCL0
  - KERAMICKÝ BLOK 11.5 AU P10 MCL0 (Rw=47dB)
  - KERAMICKÝ BLOK 14 P-PO P10 MCL0
  - KERAMICKÝ BLOK 19 AU P10 MCL0 (Rw=52dB)
  - KERAMICKÝ BLOK 25 P10 MCL0 - min. U + 50 W/m2K
  - AEROGELOVANÁ PRŮCHA TL 14.150 MM (R=47dB)
  - ČELÁ PLNÁ PALENA
  - TEPELNÁ IZOLACE - MINERÁLNÍ VŮLNA
  - TEPELNÁ IZOLACE - EXTRUDOVANÝ POLYSTYRENE
  - TEPELNÁ IZOLACE - POLYSTYRENE
  - ŠTERENOPROSTÝVÝ HUTNĚNÝ POLYSTYRENE
  - BUDYH BETON C40/50
  - ROSTLY TEREN
  - KAČREK
  - KONTROLOVANÁ ZEMĚNA NEBO ŠTĚNKOVITÝ S PROKAZATELKOU HUTNĚNOSTI
  - HŘÍZOVNÁ VRSTVA

ŘEZ 1-1



SKLADBY PODLAH

- S7** obecná místnost 1. - 3.NP  
 - nátlápná vrstva (PVC / dlažba) 10 mm  
 - vyrovnávací sádky (pod dlažbu lepicí sádky) 10 mm  
 - roznašecí betonová mazanina + síť Kari 60 mm  
 - separační PE fólie 30 mm  
 - izolační izolace minerální 50 mm  
 - vyrovnávací vrstva EPS / lehký podpav 150 mm  
**CELKEM** 200 mm
- S2** obecná místnost 1. - 3.NP - podlahové topení  
 - nátlápná vrstva (PVC / dlažba) 10 mm  
 - vyrovnávací sádky (pod dlažbu lepicí sádky) 10 mm  
 - roznašecí betonová mazanina + síť Kari 70 mm  
 - podlahové topení součástí láte podlahy 30 mm  
 - systérová deska 40 mm  
 - separační PE fólie 30 mm  
 - izolační izolace minerální 150 mm  
**CELKEM** 290 mm

**S3** obecná místnost 1.PP

- nátlápná vrstva (PVC / dlažba) 10 mm  
 - vyrovnávací sádky (pod dlažbu lepicí sádky) 10 mm  
 - roznašecí betonová mazanina + síť Kari 60 mm  
 - separační PE fólie 30 mm  
 - tepelná izolace EPS 130 mm  
 - separační vrstva (neřízná geotextilie) 10 mm  
**CELKEM** 200 mm
- S6** místnost s mokřím provozem 1.PP  
 - nátlápná vrstva (PVC / dlažba) 10 mm  
 - vyrovnávací sádky (pod dlažbu lepicí sádky) 10 mm  
 - hydroizolační sádky 60 mm  
 - roznašecí betonová mazanina + síť Kari 60 mm  
 - separační PE fólie 30 mm  
 - tepelná izolace EPS 130 mm  
 - separační vrstva (neřízná geotextilie) 10 mm  
 - ZB základová deska 200 mm  
**CELKEM** 290 mm

**S7** schodištní podesty

- nátlápná vrstva (dlažba na lepicí sádky) 15 mm  
 - nosná konstrukce schodištní (ZB deska) 15 mm  
**CELKEM** 15 mm
- S8** výtahové šachty  
 - olejivostývný nářel (+ nářel soku do v. 100 mm) 100 mm  
 - betonový postel 100 mm  
**CELKEM** 100 mm
- S9** strojovny a technické místnosti 1.PP  
 - nátlápná vrstva (PVC / dlažba) 10 mm  
 - vyrovnávací sádky (pod dlažbu lepicí sádky) 10 mm  
 - hydroizolační sádky 60 mm  
 - roznašecí betonová mazanina + síť Kari 60 mm  
 - separační PE fólie 30 mm  
 - tepelná izolace EPS 130 mm  
 - separační vrstva (neřízná geotextilie) 10 mm  
 - ZB základová deska 200 mm  
**CELKEM** 290 mm

**S11** garáže

- epoxidový protisklizový nářel 150 mm  
 - drátobetónová deska 150 mm  
 - pojistná hydroizolace (asfaltový pás) 150 mm  
 - separační vrstva (neřízná geotextilie) 150 mm  
 - extrudovaný PS 50 mm  
 - nosná kca (ZB deska) 200 mm  
**CELKEM** 290 mm
- S12** bytové vstupy 1.NP  
 - mrazuvzdorná keramická dlažba sít. čistič zóna 10 mm  
 - roznašecí betonová mazanina + síť Kari 60 mm  
 - ochranná vrstva z neřízné textilie 80 mm  
 - hydroizolace (souvrství asfaltových pásů) 20-250 mm  
 - extrudovaný PS 150 mm  
 - parocizbrana (natavené asfaltové pásy) 100 mm  
 - penetrace 100 mm  
 - nosná kca (ZB deska) 200 mm  
**CELKEM** 290 mm

**S13** vegetační střecha - extenzivní

- sadstří (80-150 mm), popř. hadčák 45-170 mm  
 - filtrační vrstva z neřízné textilie z propylenových vláken 175-15 mm  
 - drenážní a hydroakumulační vrstva z perforované PE fólie nopy v. 20 mm  
 - ochranná vrstva z neřízné textilie z propylenových vláken 175-15 mm  
 - hydroizolace (fólie z měkčeného PVC) - odolnost proti proráznutí kořenů 160 mm  
 - ochranná vrstva z neřízné textilie z propylenových vláken 160 mm  
 - tepelná izolace (minerální vlny) 80 mm  
 - tepelná izolace (kily z pěnového polystyrenu) 20-160 mm  
 - tepelná izolace (desky z pěnového polystyrenu) 160 mm  
 - parocizbrana (natavené asfaltové pásy) 160 mm  
 - penetrace 160 mm  
 - nosná konstrukce (ZB deska) 450-600 mm  
**CELKEM** 600 mm

**S14** pochůzní střecha - extenzivní

- betonová dlažba 35 mm  
 - gumové terče (vyrovnaní spádu) 175-15 mm  
 - ochranná vrstva z neřízné textilie z propylenových vláken 175-15 mm  
 - hydroizolace (fólie z měkčeného PVC) - odolnost proti proráznutí kořenů 160 mm  
 - ochranná vrstva z neřízné textilie z propylenových vláken 160 mm  
 - tepelná izolace (minerální vlny) 80 mm  
 - tepelná izolace (kily z pěnového polystyrenu) 20-160 mm  
 - tepelná izolace (desky z pěnového polystyrenu) 160 mm  
 - parocizbrana (natavené asfaltové pásy) 160 mm  
 - penetrace 160 mm  
 - nosná konstrukce (ZB deska) 480-700 mm  
**CELKEM** 700 mm

**S15** vegetační střecha - intenzivní

- sadstří 120-200 (max. 345) mm  
 - filtrační vrstva z neřízné textilie z propylenových vláken 175-15 mm  
 - drenážní a hydroakumulační vrstva z perforované PE fólie nopy v. 20 mm  
 - ochranná vrstva z neřízné textilie z propylenových vláken 175-15 mm  
 - hydroizolace (fólie z měkčeného PVC) - odolnost proti proráznutí kořenů 160 mm  
 - ochranná vrstva z neřízné textilie z propylenových vláken 160 mm  
 - tepelná izolace (minerální vlny) 80 mm  
 - tepelná izolace (kily z pěnového polystyrenu) 20-160 mm  
 - tepelná izolace (desky z pěnového polystyrenu) 160 mm  
 - parocizbrana (natavené asfaltové pásy) 160 mm  
 - penetrace 160 mm  
 - nosná konstrukce (ZB deska) 480-700 mm  
**CELKEM** 700 mm

**S16** pochůzní střecha - intenzivní střecha

- betonová dlažba 35 mm  
 - gumové terče (vyrovnaní spádu) 5-105 mm  
 - ochranná vrstva z neřízné textilie z propylenových vláken 5-105 mm  
 - hydroizolace (fólie z měkčeného PVC) - odolnost proti proráznutí kořenů 160 mm  
 - ochranná vrstva z neřízné textilie z propylenových vláken 160 mm  
 - tepelná izolace (minerální vlny) 80 mm  
 - tepelná izolace (kily z pěnového polystyrenu) 20-100 mm  
 - tepelná izolace (desky z pěnového polystyrenu) 100 mm  
 - parocizbrana (natavené asfaltové pásy) 100 mm  
 - penetrace 100 mm  
 - nosná konstrukce (ZB deska) 380 mm  
**CELKEM** 380 mm

VEDOUCÍ PROJEKTU: Ing. arch. T. BRASCOVA		HLAVNÍ INŽENÝR PROJEKTU: Ing. BRB HU		ATELIER H1 & ATELIER HÁJEK s.r.o. INŽENÝRSKÉ BUREAU KRAJČEV ŘÍČKA 407/1A, IČ: 25478274 e-mail: info@h1h2.cz, www.h1h2.cz	
ZODPOVĚDNÝ PROJEKTANT: Ing. arch. T. BRASCOVA	VYPRACOVAVEL:	PROJEKTOVAL:	KONTROLOVAL:	ČÍSLO ZAKAZKY: 45452017	DATAUM: 11.2017
INVESTOR: Nemocnice pardubická krag. a.s., Křižíkova 44, 53201 Pardubice	OBJEM PROJEKTU: DOK. 1.010 TYT. PRŮJEKT STAVEBNÍ ČÁST				MĚŘITEL: PŘELOHA
ŘEZ B-B, ŘEZ C-C, ŘEZ 1-1					1:50
					D1-01.1b.8

± 0,000 = 236,60 m n.n. Bp