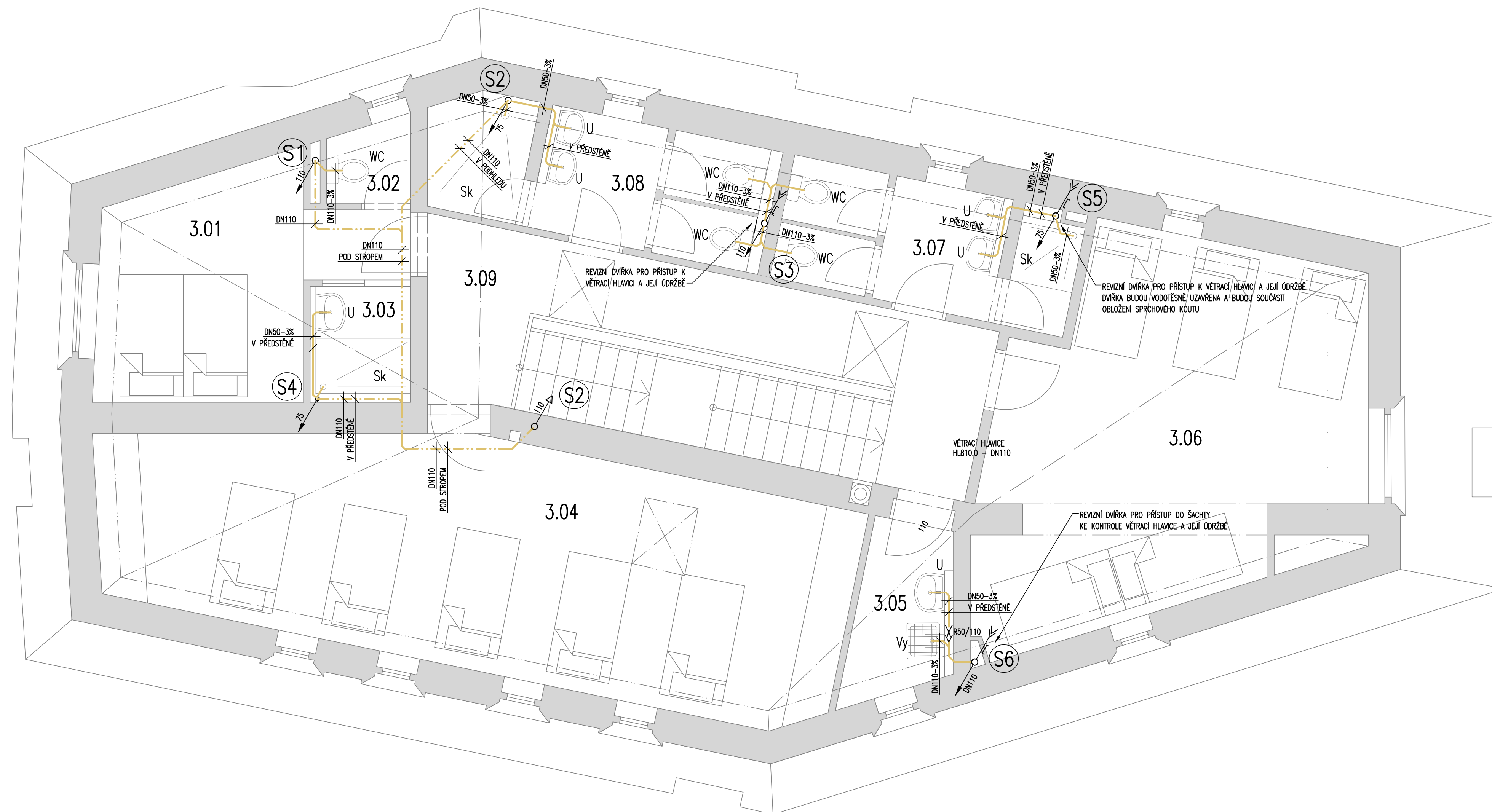


TABULKA MÍSTNOSTÍ - 3.NP	
ČÍSLO MÍSTNOSTI	POPIS MÍSTNOSTI
3.01	POKOJ Č.6 - 2 lůžka
3.02	TOALETA POKOJE č.6
3.03	KOUPELNA POKOJE č.6
3.04	POKOJ Č.7 - 5 lůžek
3.05	OKLADOVÁ KOMORA 3.NP
3.06	POKOJ Č.8 - 5 lůžek
3.07	KOUPELNA PRO UBYTOVÁNÉ - ŽENY
3.08	KOUPELNA PRO UBYTOVÁNÉ - MUŽI
3.09	CHODBA + SCHODIŠTĚ



#### LEGENDA

- SPLAŠKOVÁ KANALIZACE - PŘIPOJOVACÍ POTRUBÍ (HT SYSTÉM - PP)
- SPLAŠKOVÁ KANALIZACE - VEDENO POD STROPĚM (HT SYSTÉM - PP)
- REDUKCE PRŮMĚRU
- SVISLÉ OPADNÍ POTRUBÍ - SPLAŠKOVÁ KANALIZACE
- SVISLÉ OPADNÍ POTRUBÍ - SPLAŠKOVÁ KANALIZACE - PŘIVĚTRÁVACÍ VENTIL
- SVISLÉ OPADNÍ POTRUBÍ - SPLAŠKOVÁ KANALIZACE - PŘIVĚTRÁVACÍ HLAVICE

#### ZAŘIZOVACÍ PŘEDMĚTY

U	UMÝVADLO - KERAMICKÉ BÍLÉ ZANĚSNÉ
U	SIFON UMÝVADLOVÝ DN 40
U	UMÝVADLOVÁ BATERIE STOJÁKOVÁ PÁKOVÁ CHROM
U	2x ROHOVÝ VENTIL 1/2" - 3/8"
Sk	SPRCHOVÝ KOUT - KERAMICKÁ VANIČKA BÍLÁ
Sk	SIFON SPRCHOVÝ DN 50
Sk	SPRCHOVÁ BATERIE NÁSTĚNNÁ PÁKOVÁ CHROM
Sk	2x ROHOVÝ VENTIL 1/2" - 3/8"
WC	KLOZET - ZÁVĚSNÝ KERAMICKÝ BÍLÝ
WC	SPLACHOVACÍ NÁDRŽKA DO PŘEDSTĚNÍ SE SPLACHOVACÍM TLAČÍTKEM, VČETNĚ ROHOVÉHO VENTILU 1/2"
Vy	VÝLEVKA - KERAMICKÁ BÍLÁ
Vy	NAPŮJENO PŘES NAPŮJOVACÍ KOLENO
Vy	NÁSTĚNNÁ BATERIE PÁKOVÁ, CHROM

#### POZNÁMKA

- ROZVOODY POTRUBÍ PŘED MONTÁŽÍ NUTNO KOORDINOVAT S OSTATNÍMI PROFESEMI
- NEDÍLNOU SOUČÁSTÍ DOKUMENTACE JE TECHNICKÁ ZPRÁVA
- ROZVOODY POTRUBÍ MUSÍ BÝT VEDENY DLE PŘEDPISANÝCH POKYNŮ VÝROBCEM
- POTRUBÍ MUSÍ BÝT VEDENO V MINIMÁLNÍM SPÁDU 3%

±0,000 = 785 m.n.m.



Zpracoval Bc.Barbora Žďárská	Vedoucí bakalářské práce Ing. Zuzana Veverková, Ph.D.	Školní rok 2018-2019	<b>Fakulta stavební</b> <b>ČVUT</b>
Diplomová práce - Katedra technických zařízení budov			Datum 01/2019
Název: Likvidace odpadních vod v horském penzionu Kraličák - Hynčice pod Sušinou			Meřítko M 1:50
Příloha: KAN - půdorys 3.NP			Číslo výkresu K04
			Konzultant Ing.Zuzana Veverková, Ph.D.