

- LEGENDA KONSTRUKCÍ
-  ŽELEZOBETON
  -  SKLADBA S01 (DŘEVOSTAVBA)
  -  SKLADBA S0K

## KOMPLEX BYTOVÉHO DOMU A ŘADOVÝCH DOMŮ - BŘEVNOV

Vypracoval: Bc. Tomáš Uchytíl

Vedoucí práce: prof. Ing. Petr Hájek, CSc., FEEng

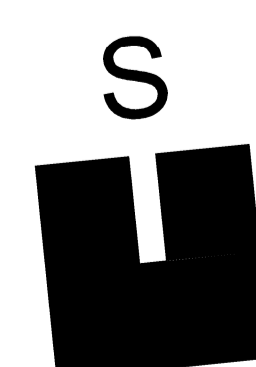
DIPLOMOVÁ PRÁCE - k124 Katedra konstrukcí pozemních staveb

Obsah: D.1.2.01 Půdorys 1PP (ZÁPAD)

Datum: 12/2018

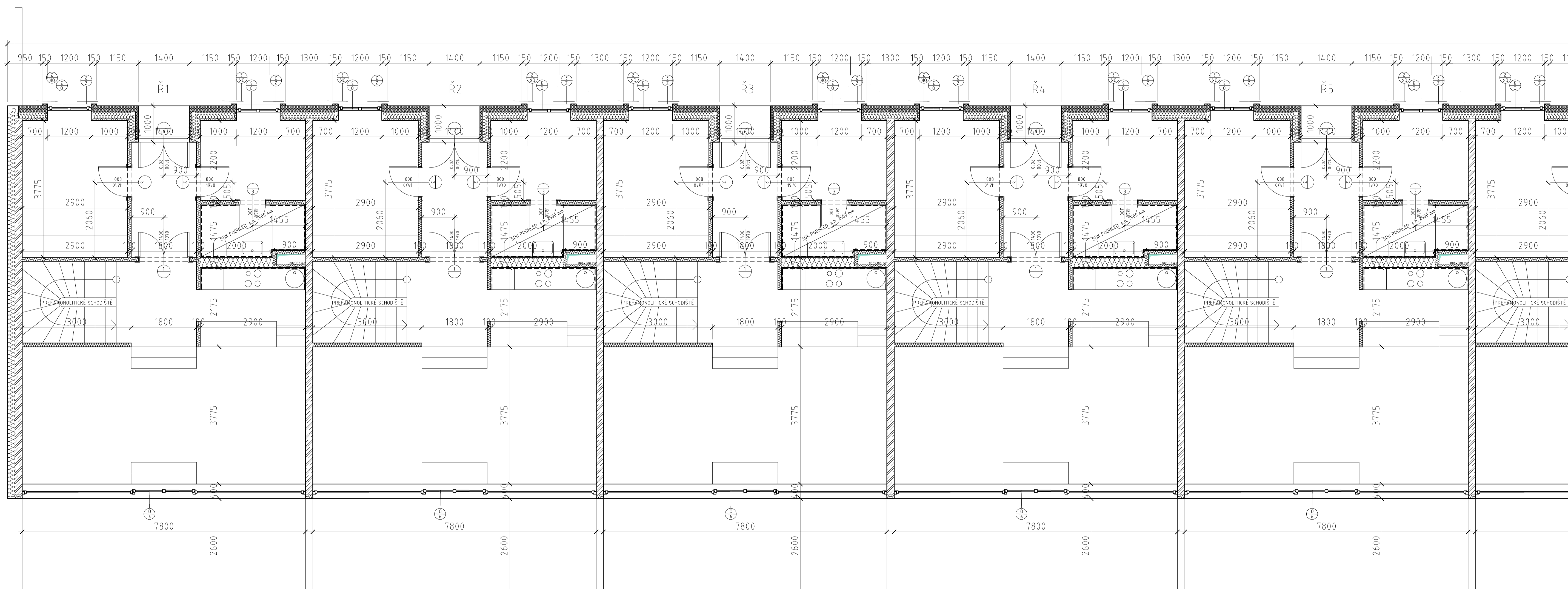
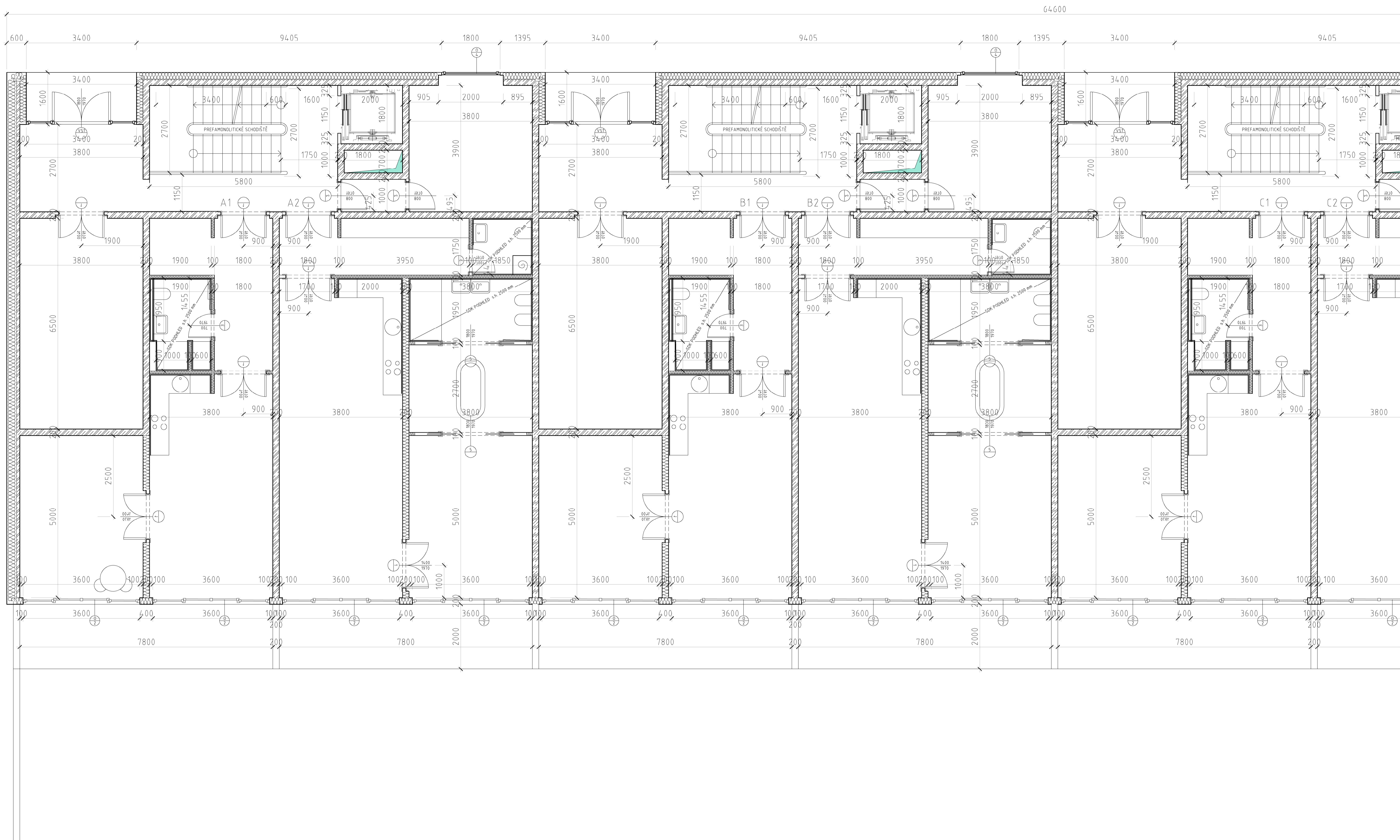
Školní rok: 2018/2019

Měřítko: 1:50



ČVUT FAKULTA STAVEBNÍ





- LEGENDA KONSTRUKCÍ
- ŽELEZOBETON
  - SKLADBA S01 (DŘEVOSTAVBA)
  - SKLADBA S0K

## KOMPLEX BYTOVÉHO DOMU A ŘADOVÝCH DOMŮ - BŘEVNOV

Vypracoval: Bc. Tomáš Uchytíl

Vedoucí práce: prof. Ing. Petr Hájek, CSc., FEng

DIPLOMOVÁ PRÁCE - k124 Katedra konstrukcí pozemních staveb

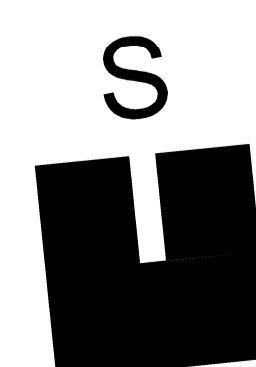
Obsah: D.1.2.02 Půdorys 1NP (ZÁPAD)

Datum: 12/2018

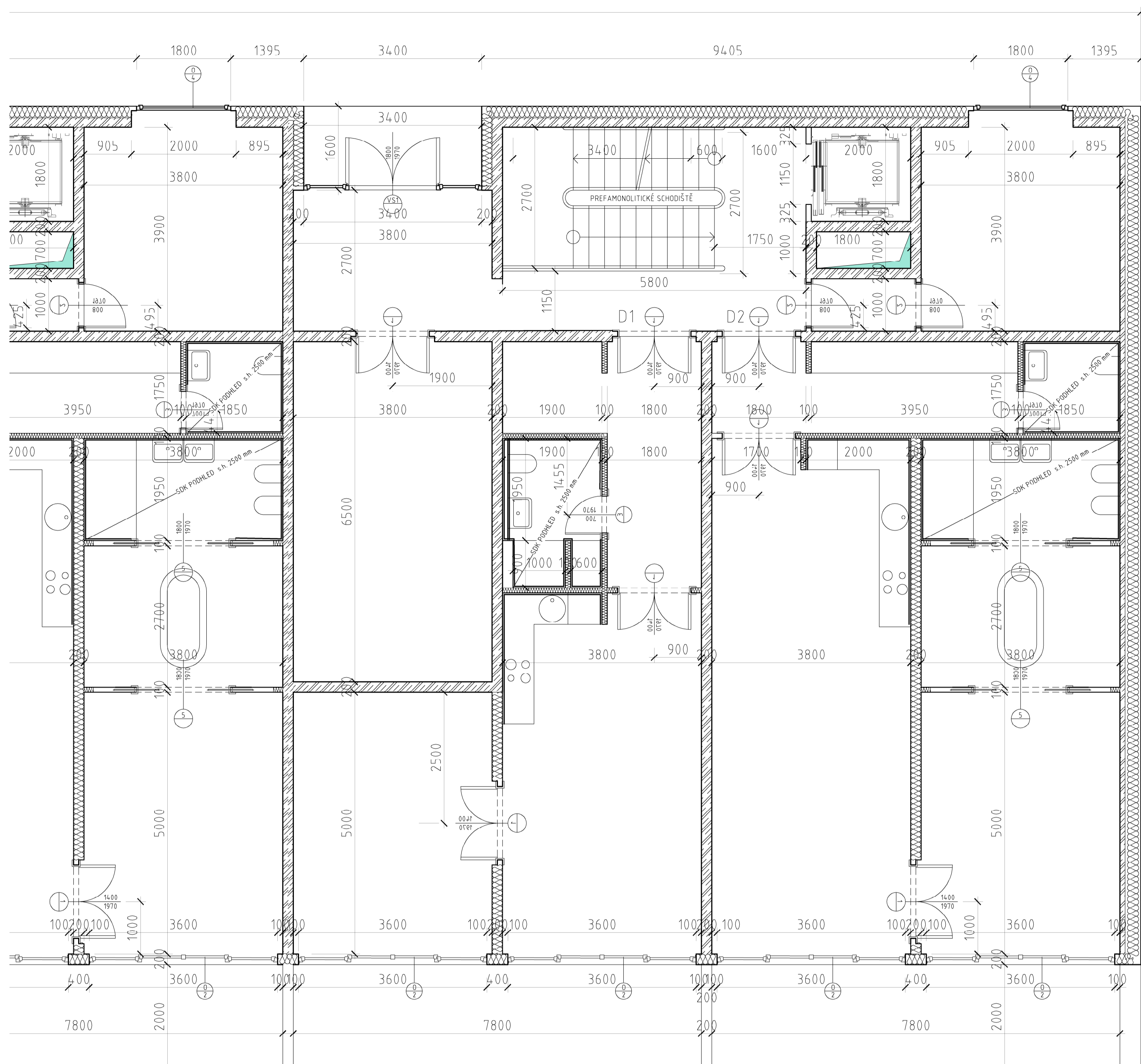
Školní rok:

2018/2019

Měřítko: 1:50

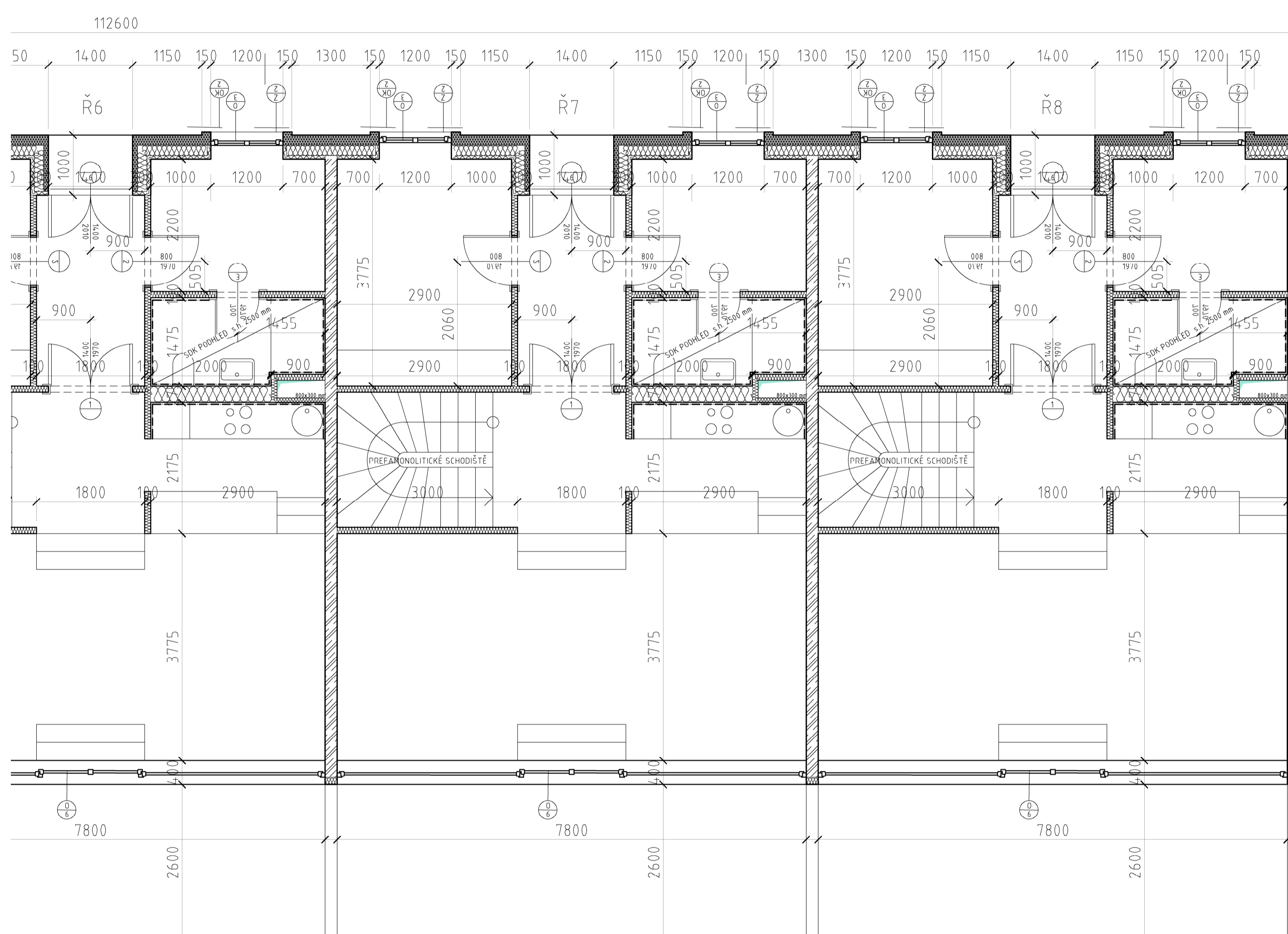


ČVUT FAKULTA STAVEBNÍ

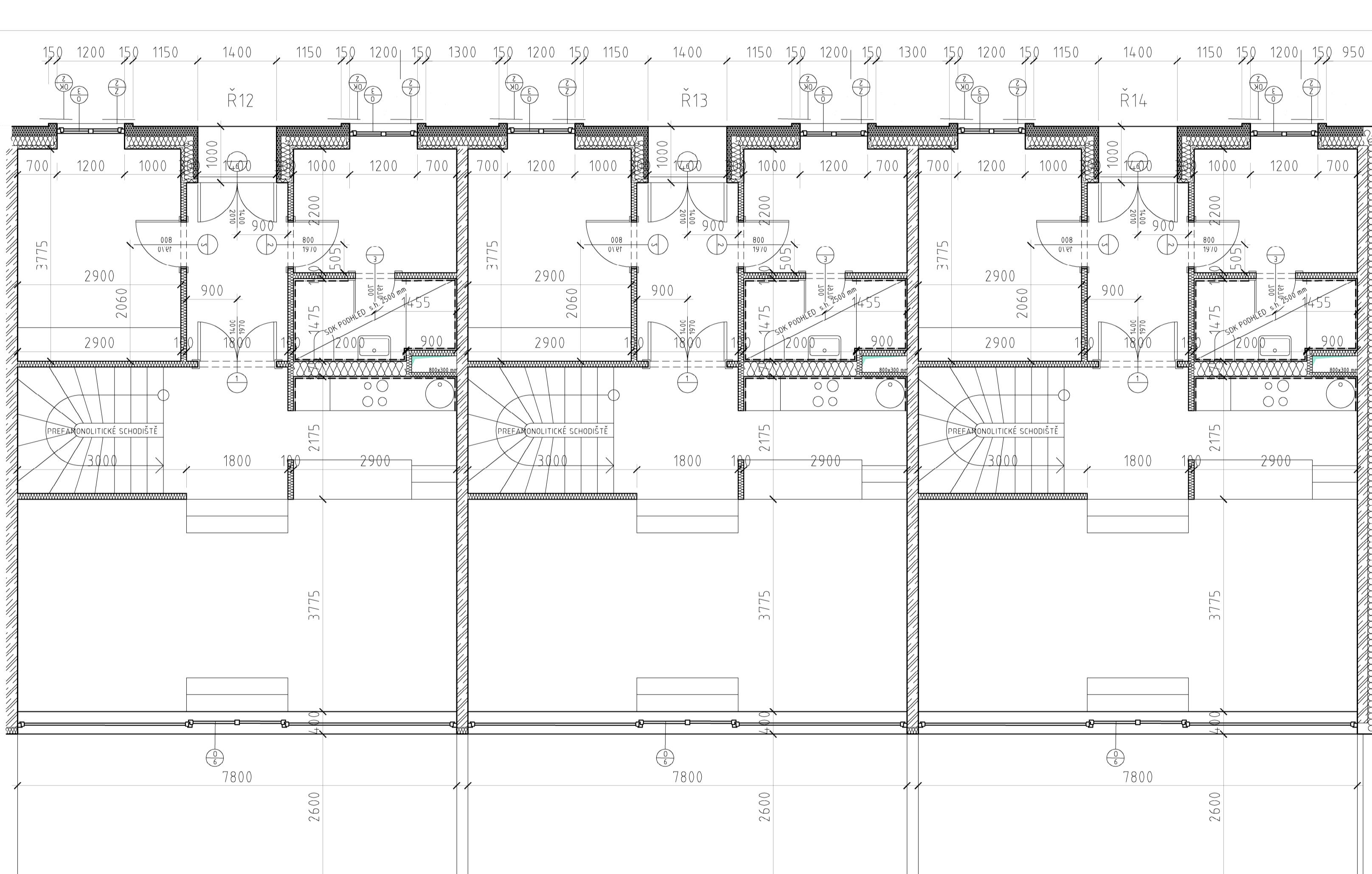


TABULKA BYTŮ (ZJEDNODUŠENÁ TABULKA)

A1	65 m <sup>2</sup>
A2	89 m <sup>2</sup>
B1	65 m <sup>2</sup>
B2	89 m <sup>2</sup>
C1	65 m <sup>2</sup>
C2	89 m <sup>2</sup>
D1	65 m <sup>2</sup>
D2	89 m <sup>2</sup>
R1	210 m <sup>2</sup>
R2	210 m <sup>2</sup>
R3	210 m <sup>2</sup>
R4	210 m <sup>2</sup>
R5	210 m <sup>2</sup>
R6	210 m <sup>2</sup>
R7	210 m <sup>2</sup>
R8	210 m <sup>2</sup>
R9	210 m <sup>2</sup>
R10	210 m <sup>2</sup>
R11	210 m <sup>2</sup>
R12	210 m <sup>2</sup>
R13	210 m <sup>2</sup>
R14	210 m <sup>2</sup>



ZJEDNODUŠENO - NUTNO V. OZIT 3 RADOVÉ DOMY



LEGENDA KONSTRUKCÍ:  
 ŽELEZOBETON  
 SKLADBA S01 (DŘEVOSTAVBA)  
 SKLADBA SDK

KOMPLEX BYTOVÉHO DOMU A ŘADOVÝCH DOMŮ - BŘEVNOV

Vypracoval: Bc. Tomáš Uchytíl

Vedoucí práce: prof. Ing. Petr Hájek, CSc., FEng

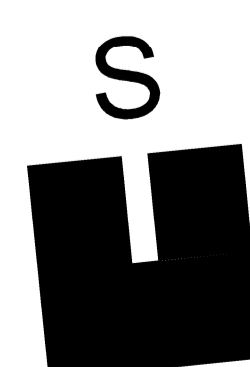
DIPLOMOVÁ PRÁCE - k124 Katedra konstrukcí pozemních staveb

Obsah: D.1.2.02 Půdorys 1NP (VÝCHOD)

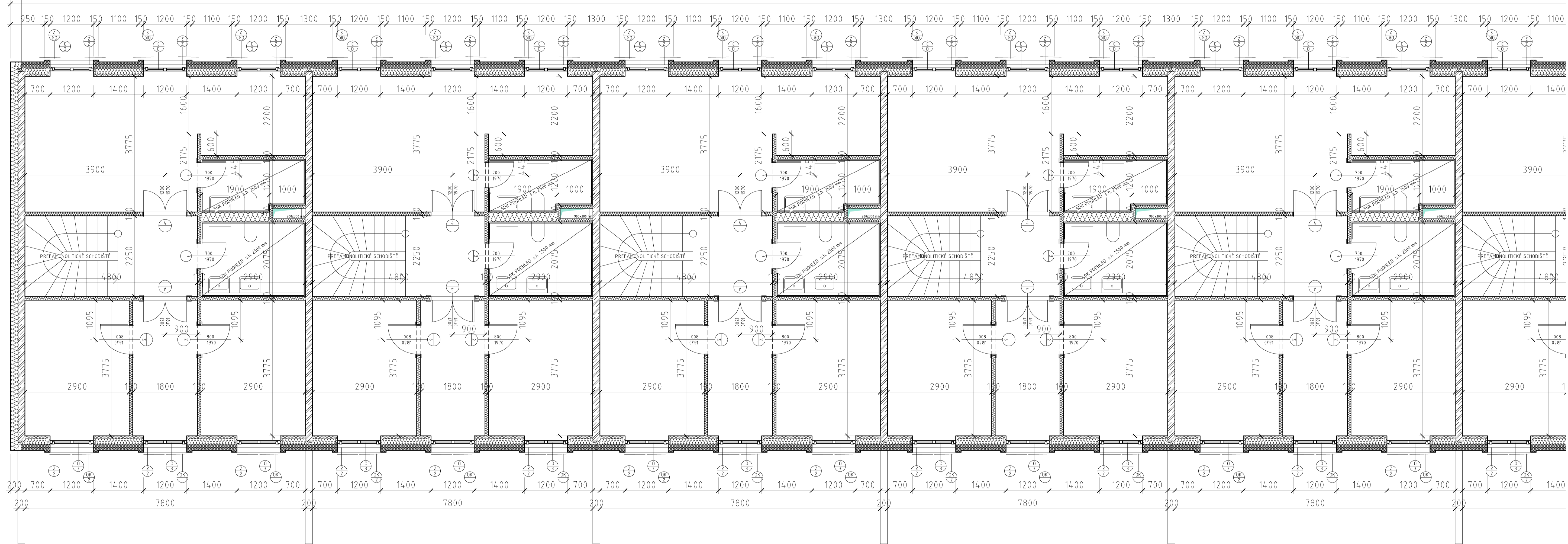
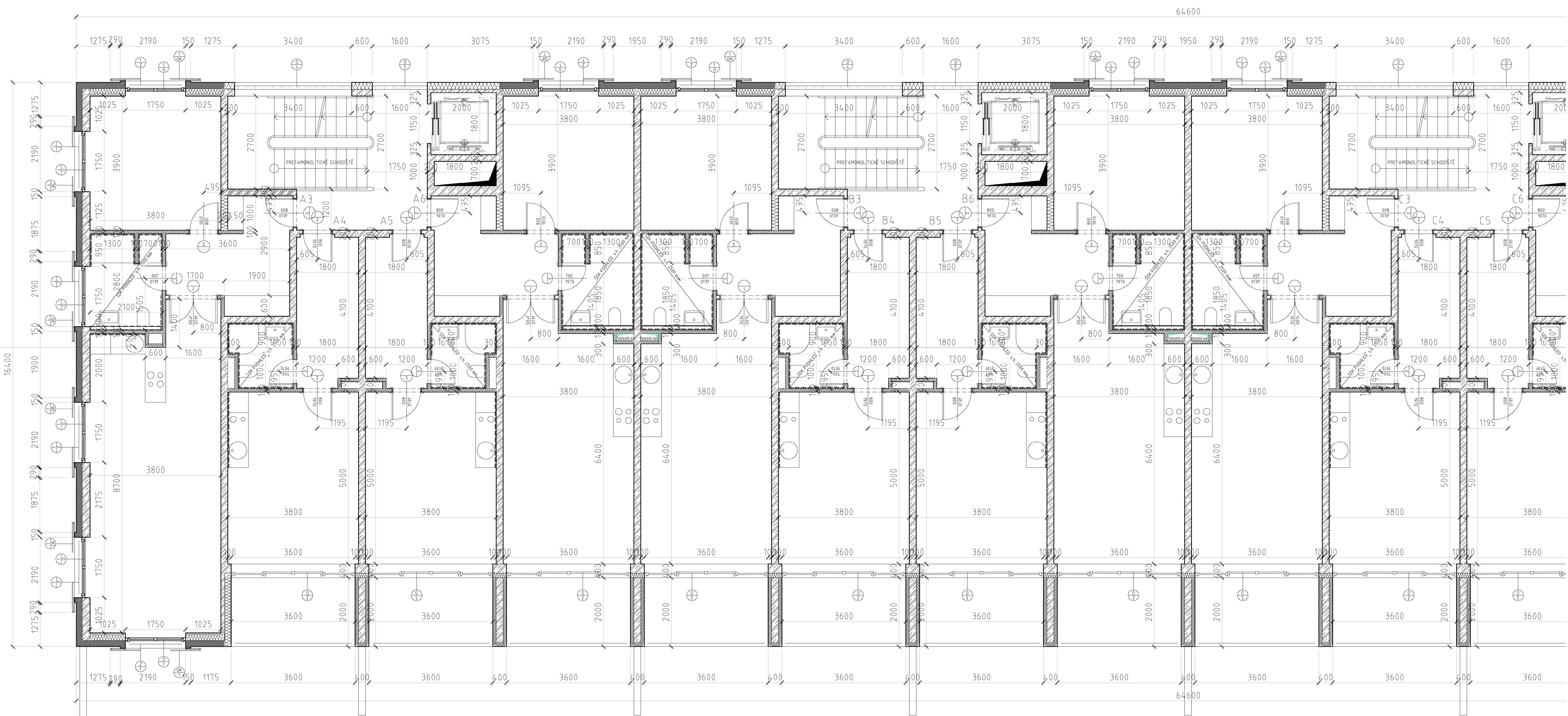
Datum: 12/2018

Školní rok: 2018/2019

Měřítko: 1:50



ČVUT FAKULTA STAVEBNÍ



- LEGENDA KONSTRUKCÍ
-  ŽELEZOBETON
  -  SKLADBA S01 (DŘEVOSTAVBA)
  -  SKLADBA S0K

## KOMPLEX BYTOVÉHO DOMU A ŘADOVÝCH DOMŮ - BŘEVNOV

Vypracoval: Bc. Tomáš Uchytěl

Vedoucí práce: prof. Ing. Petr Hájek, CSc., FEng

DIPLOMOVÁ PRÁCE - k124 Katedra konstrukcí pozemních staveb

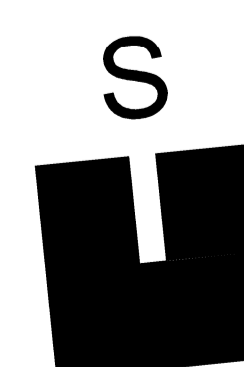
Obsah: D.1.2.03 Půdorys 2.NP (ZÁPAD)

Datum: 12/2018

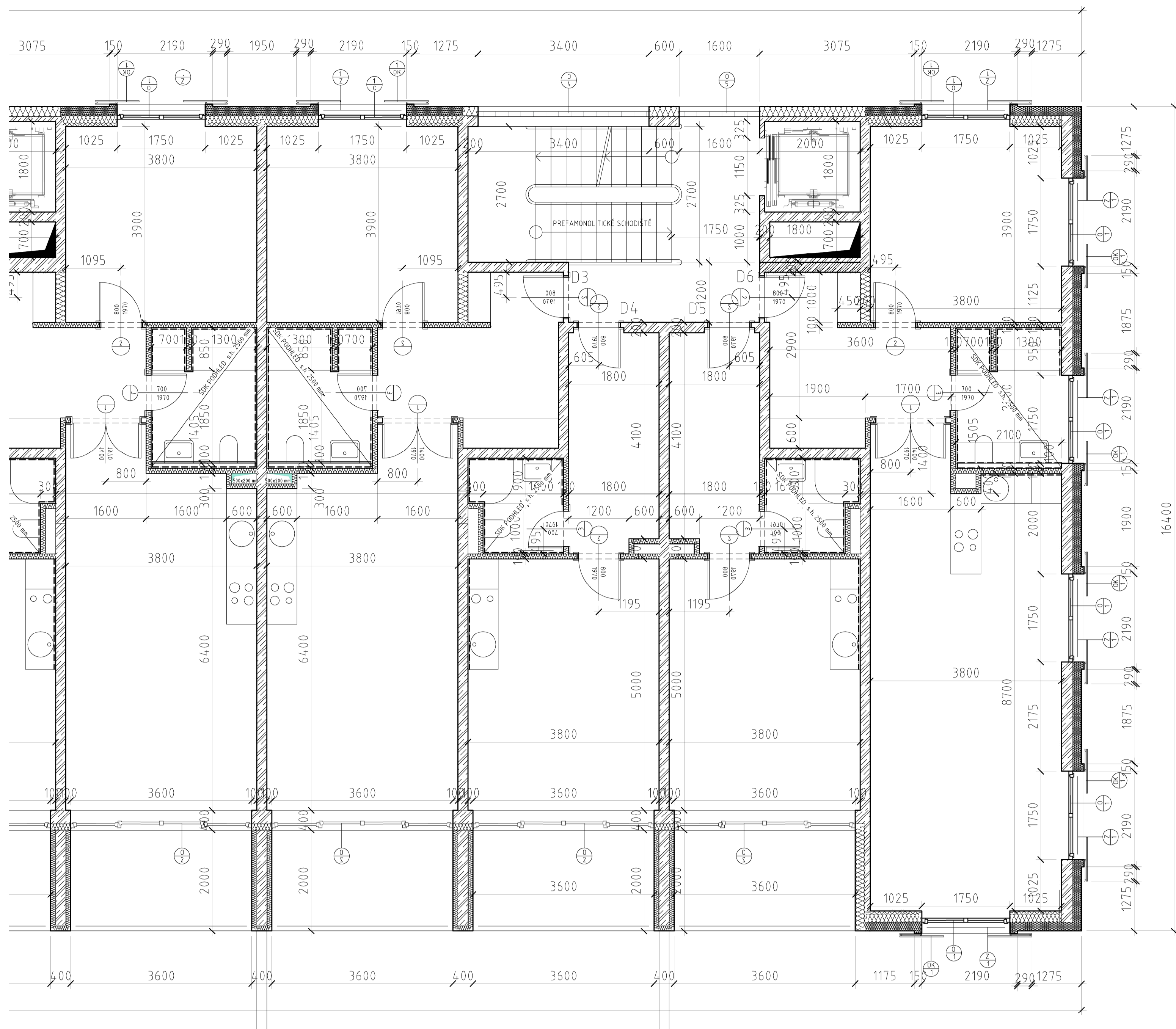
Školní rok:

2018/2019

Měřítko: 1:50

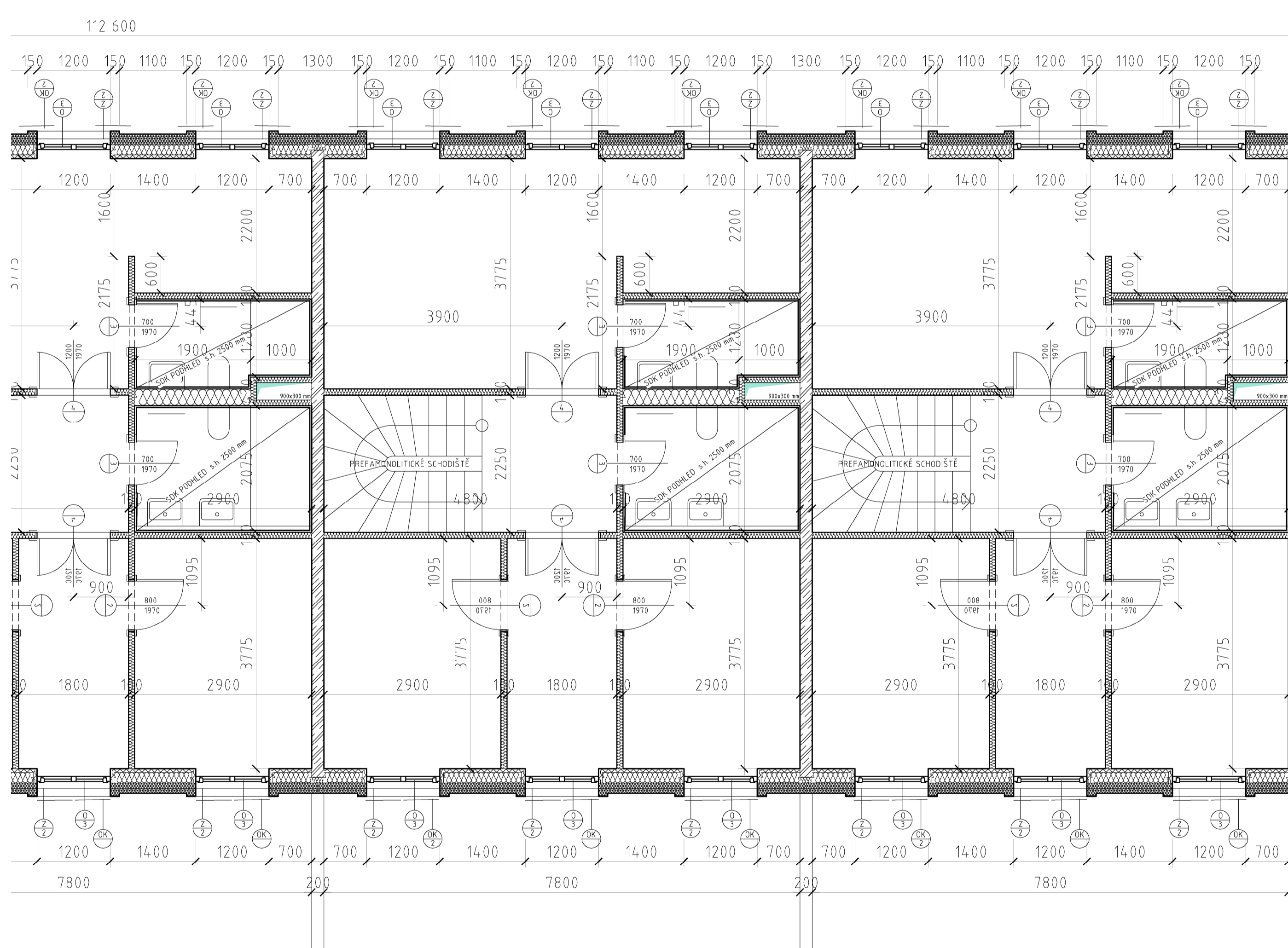


ČVUT FAKULTA STAVEBNÍ

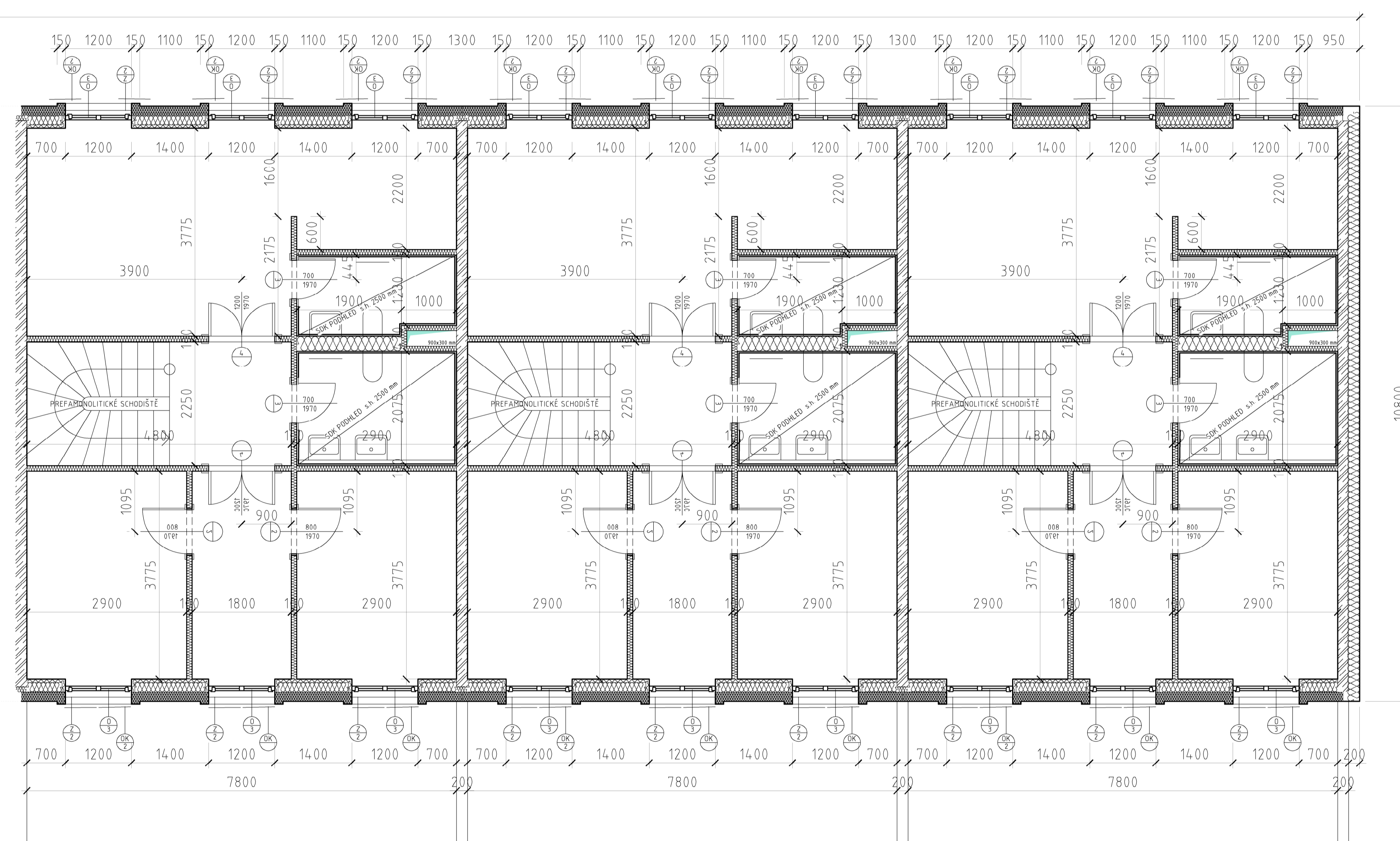


TABULKA BYTŮ (ZJEDNODUŠENÁ TABULKA)

A3	65 m <sup>2</sup>
A4	40 m <sup>2</sup>
A5	40 m <sup>2</sup>
A6	60 m <sup>2</sup>
B3	60 m <sup>2</sup>
B4	40 m <sup>2</sup>
B5	40 m <sup>2</sup>
B6	60 m <sup>2</sup>
C3	60 m <sup>2</sup>
C4	40 m <sup>2</sup>
C5	40 m <sup>2</sup>
C6	60 m <sup>2</sup>
D3	60 m <sup>2</sup>
D4	40 m <sup>2</sup>
D5	40 m <sup>2</sup>
D6	65 m <sup>2</sup>



ZJEDNODUŠENO - NUTNO VLOŽIT 3 ŘADOVÉ DOMY



LEGENDA KONSTRUKCÍ:  
 ŽELEZOBETON  
 SKLADBA S01 (DŘEVOSTAVBA)  
 SKLADBA SDK

KOMPLEX BYTOVÉHO DOMU A ŘADOVÝCH DOMŮ - BŘEVNOV

Vypracoval: Bc. Tomáš Uchytíl

Vedoucí práce: prof. Ing. Petr Hájek, CSc., FEng

DIPLOMOVÁ PRÁCE - k124 Katedra konstrukcí pozemních staveb

Obsah: D.1.2.03 Půdorys 2.NP (VÝCHOD)

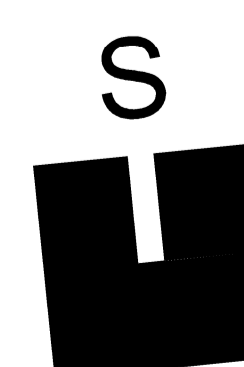
Datum: 12/2018

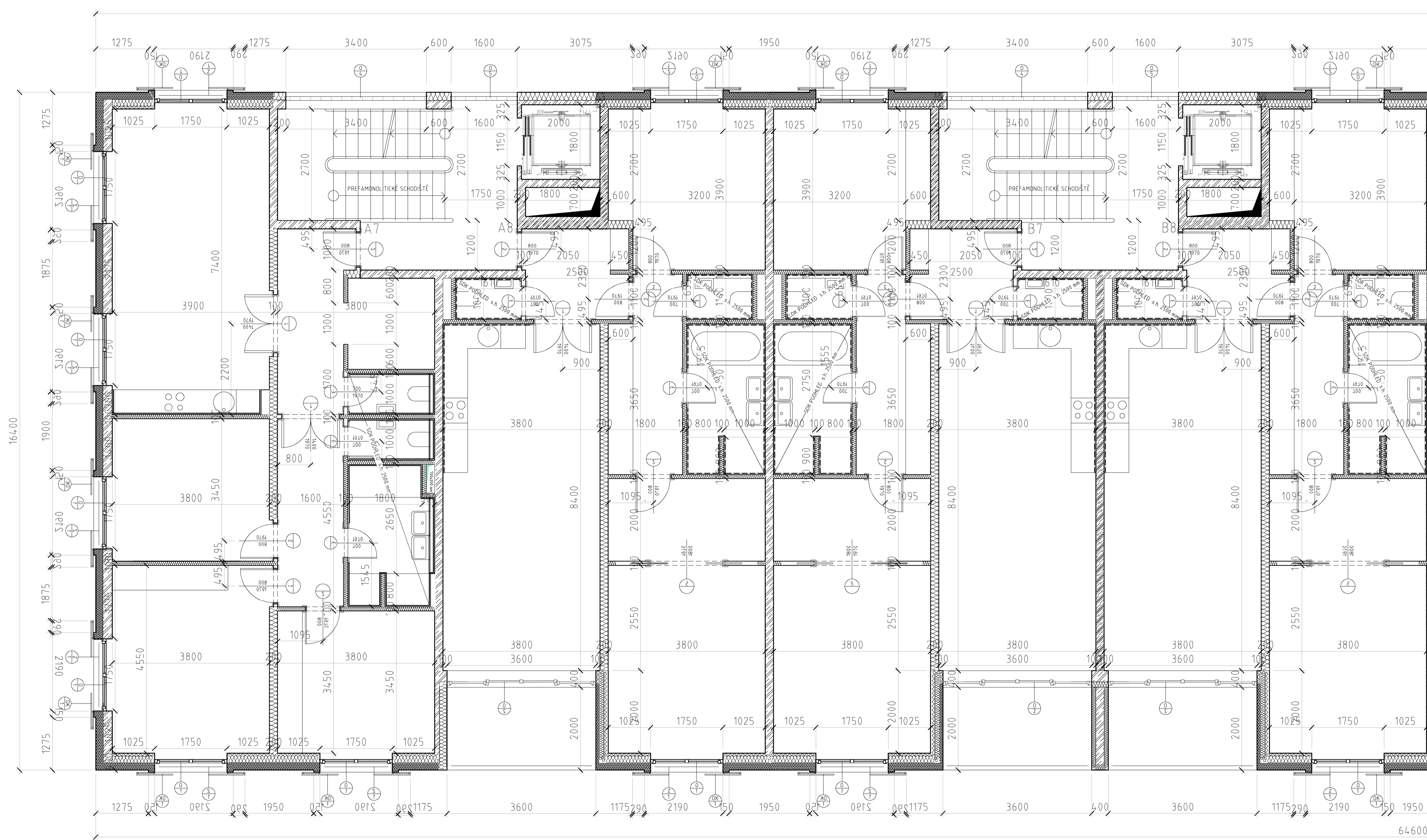
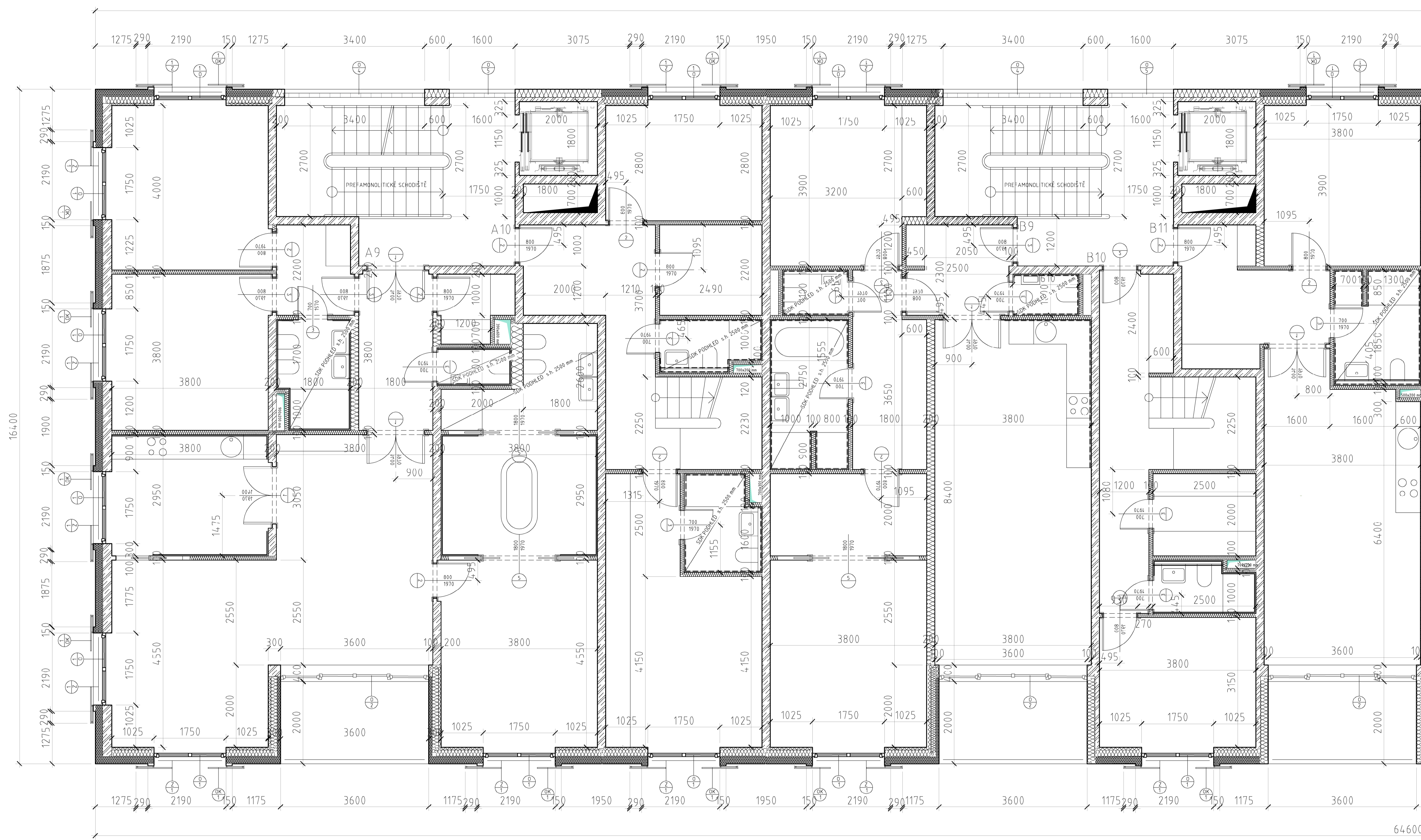
Školní rok: 2018/2019

Měřítko: 1:50



ČVUT FAKULTA STAVEBNÍ





- LEGENDA KONSTRUKCÍ
-  ŽELEZOBETON
  -  SKLADBA S01 (DŘEVOSTAVBA)
  -  SKLADBA SDK

## KOMPLEX BYTOVÉHO DOMU A ŘADOVÝCH DOMŮ - BŘEVNOV

Vypracoval: Bc. Tomáš Uchytíl

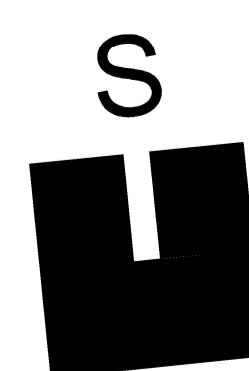
Vedoucí práce: prof. Ing. Petr Hájek, CSc., FEng

DIPLOMOVÁ PRÁCE - k124 Katedra konstrukcí pozemních staveb

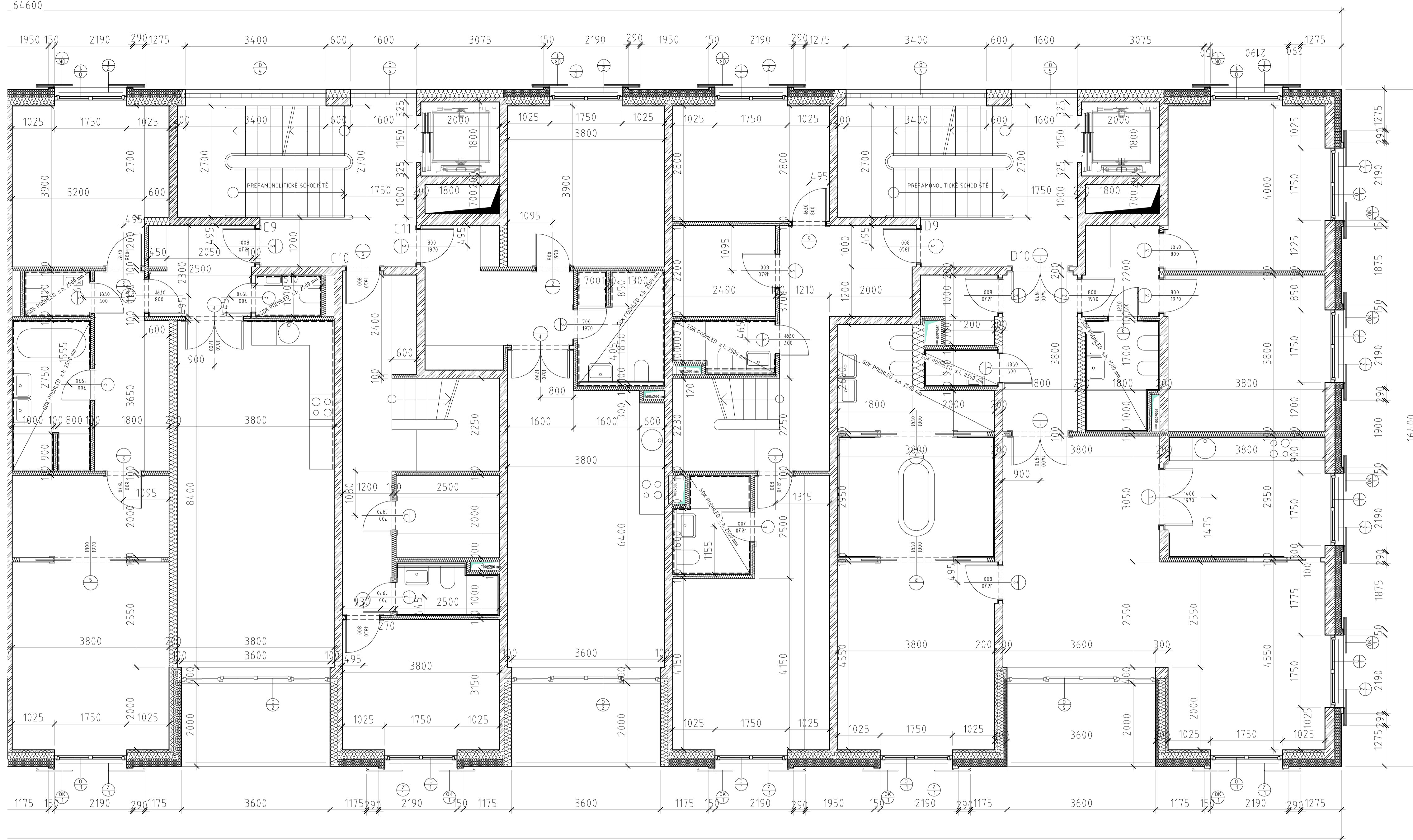
Obsah: D.1.2.04 Půdorys 3.NP a 4.NP (ZÁPAD)

Datum: 12/2018 Školní rok: 2018/2019

Měřítko: 1:50

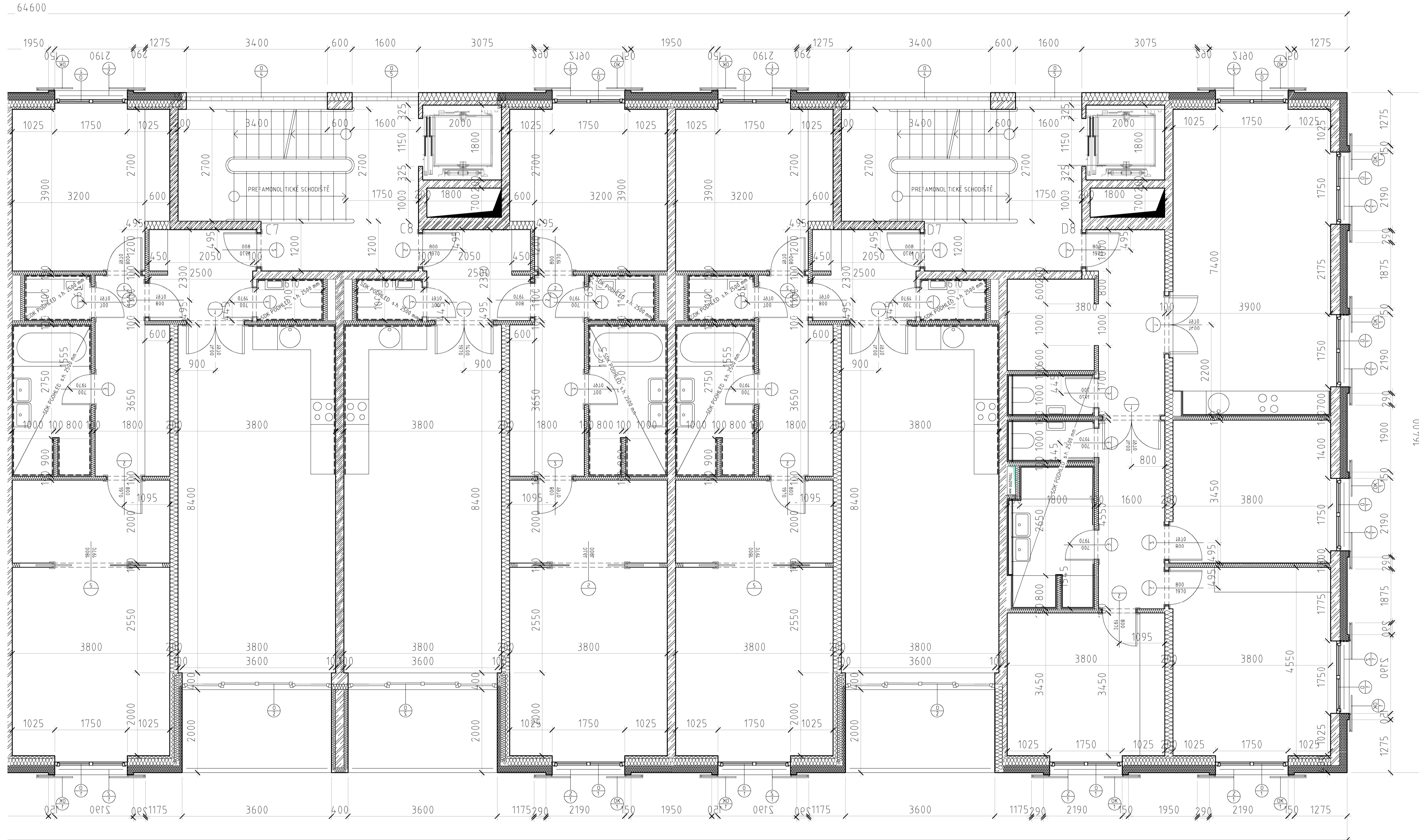


ČVUT FAKULTA STAVEBNÍ



TABULKA BYTŮ (ZJEDNODUŠENÁ TABULKA)

A3.....	65 m <sup>2</sup>
A4.....	40 m <sup>2</sup>
A5.....	40 m <sup>2</sup>
A6.....	60 m <sup>2</sup>
B3.....	60 m <sup>2</sup>
B4.....	40 m <sup>2</sup>
B5.....	40 m <sup>2</sup>
B6.....	60 m <sup>2</sup>
C3.....	60 m <sup>2</sup>
C4.....	40 m <sup>2</sup>
C5.....	40 m <sup>2</sup>
C6.....	60 m <sup>2</sup>
D3.....	60 m <sup>2</sup>
D4.....	40 m <sup>2</sup>
D5.....	40 m <sup>2</sup>
D6.....	65 m <sup>2</sup>



TABULKA BYTŮ (ZJEDNODUŠENÁ TABULKA)

A7.....	110 m <sup>2</sup>
A8.....	110 m <sup>2</sup>
B7.....	110 m <sup>2</sup>
B8.....	110 m <sup>2</sup>
C7.....	110 m <sup>2</sup>
C8.....	110 m <sup>2</sup>
D7.....	110 m <sup>2</sup>
D8.....	110 m <sup>2</sup>

## LEGENDA KONSTRUKCÍ:

- ŽELEZOBETON
- SKLADBA S01 (DŘEVOSTAVBA)
- SKLADBA SDK

## KOMPLEX BYTOVÉHO DOMU A ŘADOVÝCH DOMŮ - BŘEVNOV

Vypracoval: Bc. Tomáš Uchytíl

Vedoucí práce: prof. Ing. Petr Hájek, CSc., FEng

DIPLOMOVÁ PRÁCE - k124 Katedra konstrukcí pozemních staveb

Obsah: D.12.04 Půdorys 3.NP a 4.NP (VÝCHOD)

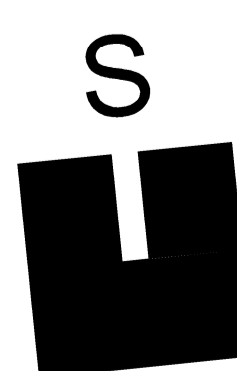
Datum: 12/2018

Školní rok: 2018/2019

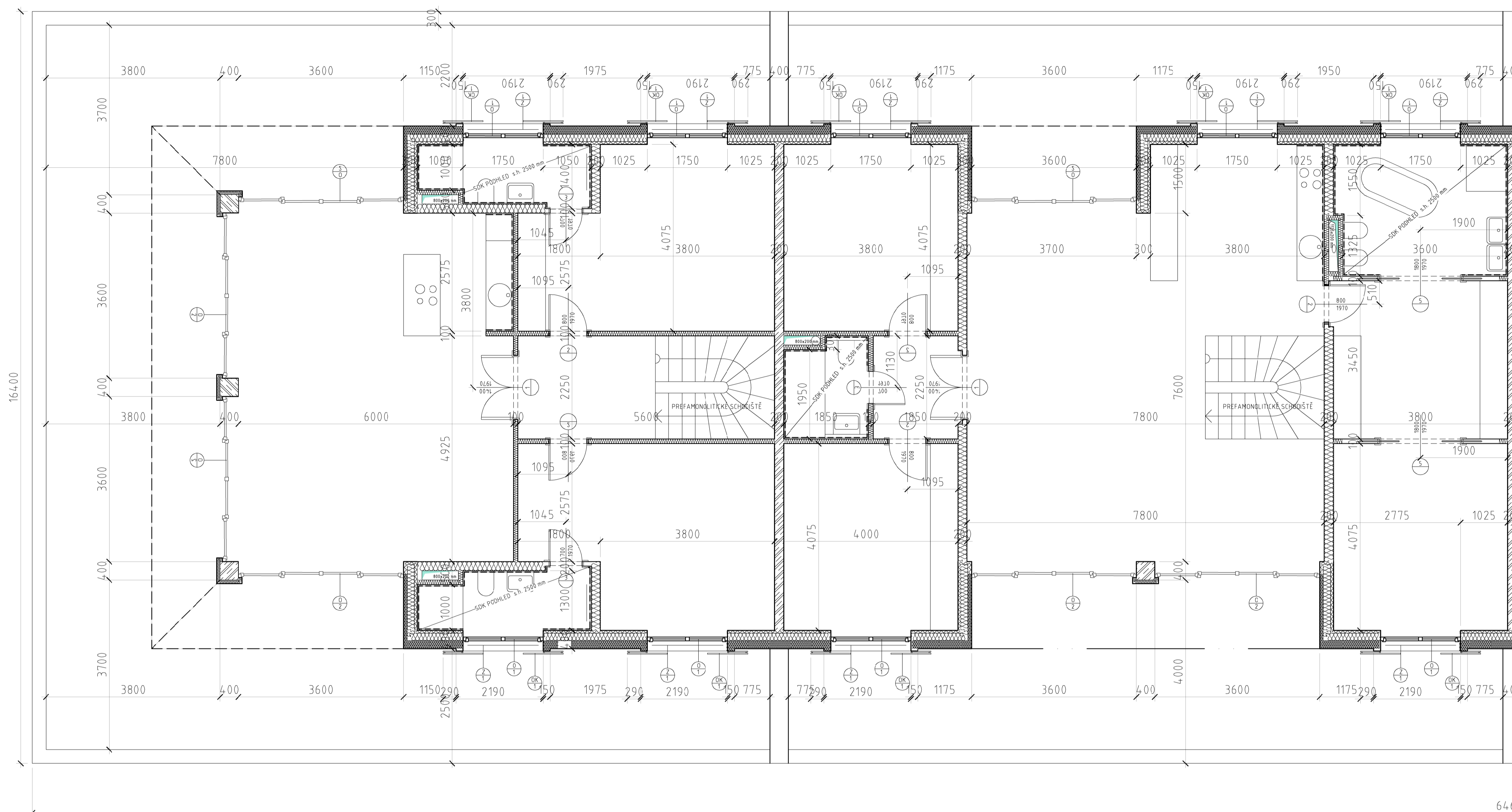
Měřítko: 1:50



ČVUT FAKULTA STAVEBNÍ

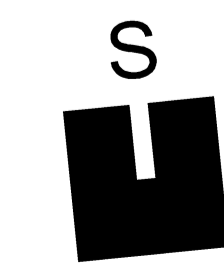






LEGENDA KONSTRUKCÍ:

-  ŽELEZOBETON
-  SKLADBA S01 (DŘEVOSTAVBA)
-  SKLADBA SDK



KOMPLEX BYTOVÉHO DOMU A ŘADOVÝCH DOMŮ - BŘEVNOV

Vypracoval: Bc. Tomáš Uchytíl      Vedoucí práce: prof. Ing. Petr Hájek, CSc., FEng

DIPLOMOVÁ PRÁCE - k124 Katedra konstrukcí pozemních staveb

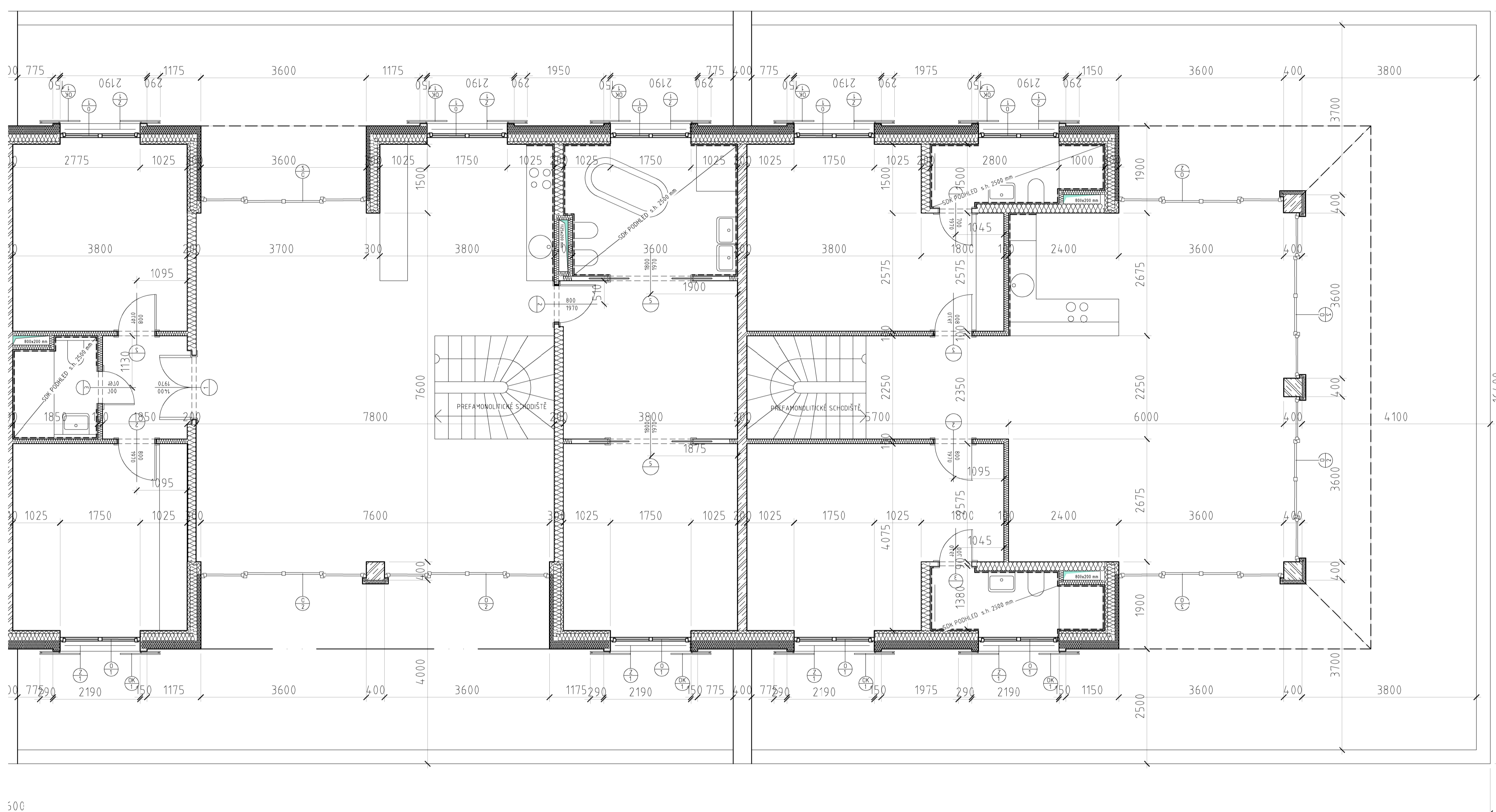
Obsah: D.12.05 Půdorys 5.NP (ZÁPAD)

Datum: 12/2018      Školní rok: 2018/2019

Měřítko: 1:50



ČVUT FAKULTA STAVEBNÍ



500

- LEGENDA KONSTRUKCÍ:
-  ŽELEZOBETON
  -  SKLADBA S01 (DŘEVOSTAVBA)
  -  SKLADBA SDK

## KOMP\_EX BYTOVÉHO DOMU A ŘADOVÝCH DOMŮ - BŘEVNOV

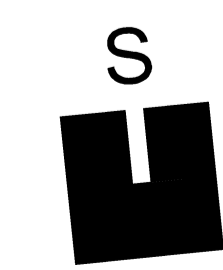
Vypracoval: Bc. Tomáš Uchytíl      Vedoucí práce: prof. Ing. Petr Hájek, CSc., FEEng

DIPLOMOVÁ PRÁCE - k124 Katedra konstrukcí pozemních staveb

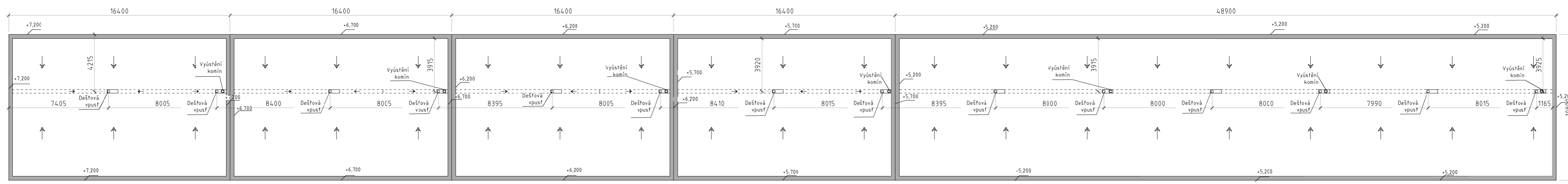
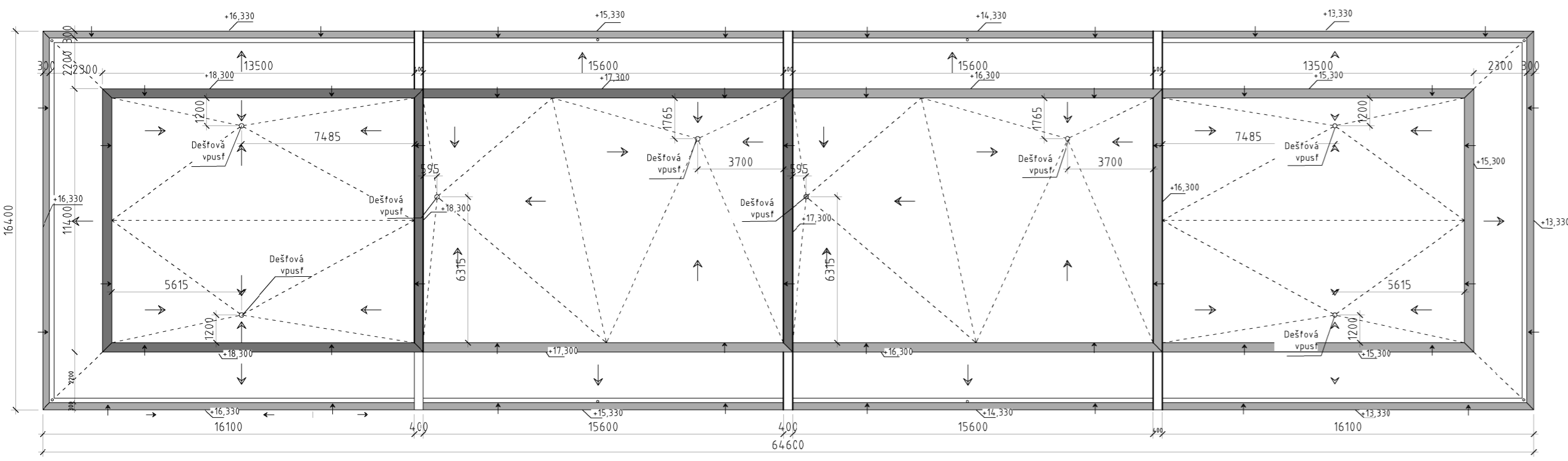
Obsah: D.1.2.05 Půdorys 5.NP (VÝCHOD)

Datum: 12/2018      Školní rok: 2018/2019

Měřítko: 1:50



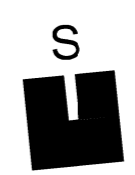
ČVUT FAKULTA STAVEBNÍ



KOMPLEX BYTOVÉHO DOMU A ŘADOVÝCH DOMŮ - BŘEVNOV

Vypracoval: Bc. Tomáš Uchytíl      Vedoucí práce: prof. Ing. Petr Hájek, CSc., FEng

DIPLOMOVÁ PRÁCE - k124 Katedra konstrukcí pozemních staveb  
 Obsah: 0.12.06 Pohled plochá střecha  
 Datum: 12/2018      Školní rok: 2018/2019  
 Měřítko: 1:200



ČVUT FAKULTA STAVEBNÍ