



# Technický popis

Nominální hodnoty

Nabídka č.:

Akce:

Pozice: Jednotka 1

strana 1 / 3

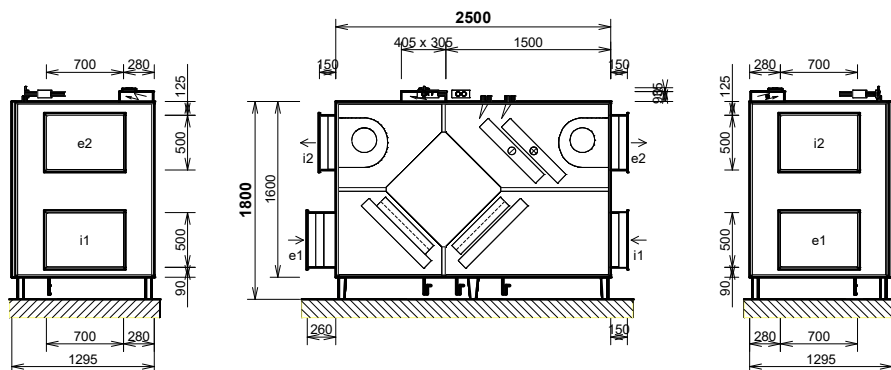

Jednotka **DUPLEX 10100 Basic** Specifikace:

DUPLEX 10100 Basic / 10/neurčeno - Me.113.EC3 - Mi.113.EC3 - K750.G - Fe.K5 - Fi.K4 - B.LM24A - C.LM24A-SR - T.3 - CHW.5 - CO.CHT - Ke.LF24-SR - RE-TPO3.LM24A-SR - R-CHW3.TR 24-SR - H.500/700.P - FT - RD5 - RD4-IO - SW - CM.s - CPTOUCH.B.Wh - ErP x

## Typ jednotky

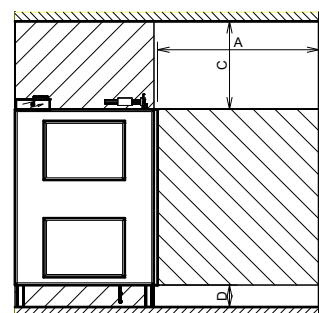
- Vnitřní s křížovým rekuperátorem
- Pro jednotku nebylo požadováno plnění nařízení EU 1253/2014 a není tudíž určena pro aplikace, kde je toto nařízení vyžadováno.

Provedení **10/neurčeno** parapetní pohled z čela (ze strany dveří)  
Hmotnost: cca 727 kg, Dodávka jednotky vcelku



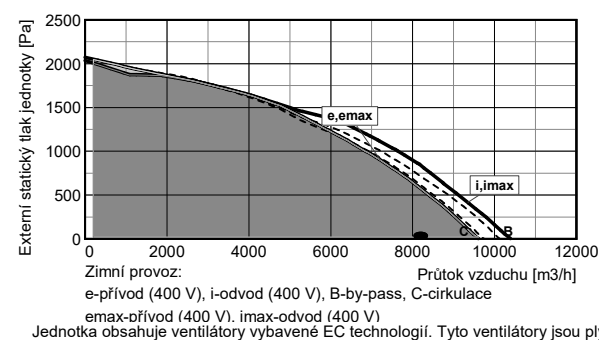
hrdlo	druh	rozměr	příslušenství
e1	e1 - venkovní vzduch (ODA)	500 x 700 mm	uzavírací klapka, pružná manžeta
e2	e2 - přiváděný vzduch (SUP)	500 x 700 mm	pružná manžeta
i1	i1 - odváděný vzduch (ETA)	500 x 700 mm	pružná manžeta
i2	i2 - odpadní vzduch (EHA)	500 x 700 mm	pružná manžeta
K	výstup kondenzátu	3x Ø32 mm/40 mm	sifon
T	Vodní ohřivač	1" vnitřní	připojovací rozměr - regulační uzel
CHW	Vodní chladič	1" vnitřní	připojovací rozměr - regulační uzel

## Manipulační prostor



A	otvírání dveří	min. 1500 mm
C	regulační uzel	min. 800 mm
D	odvod kondenzátu	min. 200 mm

## Výkonová charakteristika jednotky:



## Akustické parametry:

Hladina akustického výkonu LwA (dB)

Frekvence [Hz]	Total dB (A)	63 dB(A)	125 dB(A)	250 dB(A)	500 dB(A)	1 k dB(A)	2 k dB(A)	4 k dB(A)	8 k dB(A)
sání e1	78	57	69	73	74	68	56	41	29
výtlač e2	88	62	71	82	81	82	79	75	69
sání i1	76	58	65	74	71	59	51	42	30
výtlač i2	87	62	70	83	81	79	75	74	70
plášť do okolí	61	45	47	57	56	54	50	43	31

Akustický výkon do okolí je vypočten pro současný provoz **obou ventilátorů** a je změřen podle normy ISO 3744. Akustický výkon na hrdlech je změřen podle normy ISO 5136.

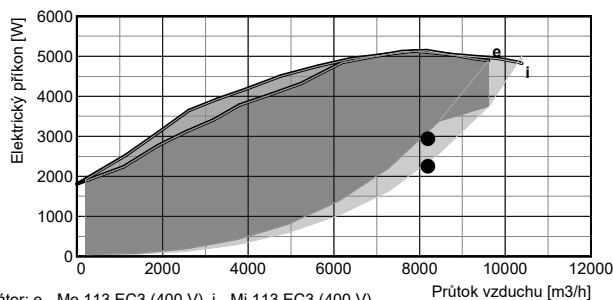
Hladina akustického tlaku LpA (dB)

plášť do okolí	41	<25	26	36	36	33	29	<25	<25
----------------	----	-----	----	----	----	----	----	-----	-----

Hladina akustického tlaku do okolí je uváděna ve vzdálenosti 3 m pro současný provoz **obou ventilátorů** a je změněna podle normy ISO 3744.

## Ventilátory

	přívod	odvod
Vzduchové množství	m <sup>3</sup> /h	8200
Externí statický tlak jednotky	Pa	0
Napětí (jmenovité)	V	400
Příkon (v pracovním bodě)	kW	2,9
Počet otáček (v pracovním bodě)	1/min	2217
Max. příkon (pro dimenzování)	kW	5,2
Max. proud (pro dimenzování)	A	8,4
Typ ventilátorů	Me.113	Mi.113
Druh ventilátoru (s proměnlivými otáčkami)	EC3	EC3





# Technický popis

Nominální hodnoty

Nabídka č.:

Akce:

Pozice: Jednotka 1

strana 2 / 3

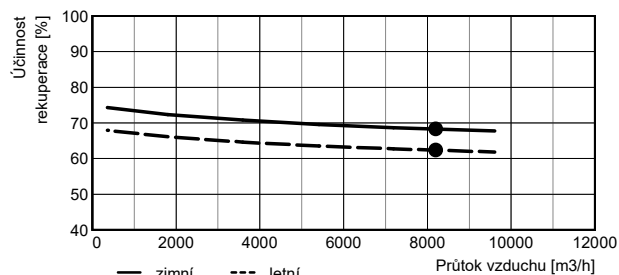

Jednotka **DUPLEX 10100 Basic** Specifikace:

DUPLEX 10100 Basic / 10/neurčeno - Me.113.EC3 - Mi.113.EC3 - K750.G - Fe.K5 - Fi.K4 - B.LM24A - C.LM24A-SR - T.3 - CHW.5 - CO.CHT - Ke.LF24-SR - RE-TPO3.LM24A-SR - R-CHW3.TR 24-SR - H.500/700.P - FT - RD5 - RD4-IO - SW - CM.s - CPTOUCH.B.Wh - ErP x

Připojovací prvky		přívod	odvod
Vstupní hrdla e1, i1 připojení	mm	500x700 pružné	500x700 pružné
Výstupní hrdla e2, i2 připojení	mm	500x700 pružné	500x700 pružné
Odvod kondenzátu K	mm	3 x Ø32/40	

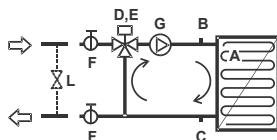
Regulační a uzavírací klapky	Typ servopohonu
Uzavírací klapka e1 (součást jednotky)	LF24-SR
By-passová klapka (integrována v jednotce)	LM24A
Cirkulační klapka (integrována v jednotce)	LM24A-SR

Rekupační výměník		přívod	odvod
Vzduchové množství	m <sup>3</sup> /h	8200	8200
Vstupní teplota	°C	-12	20
Výstupní teplota	°C	10	3
Vstupní vlhkost	% r.h.	90	40
Výstupní vlhkost	% r.h.	16	83
Účinnost rekuperace zimní (letní)	%	68 (62)	
Výkon výměníku zimní (letní)	kW	62,1 (10,6)	
Tvorba kondenzátu	l/h	19,3	
Typ rekupačního výměníku		K750.G rekupační	



Vodní ohřivač		přívod	
Topné médium		voda	
Vzduchové množství	m <sup>3</sup> /h	8200	
Vstupní teplota (za rekuperací)	°C	10	
Výstupní teplota (za ohřivačem)	°C	20	
Topný výkon	kW	29,3	
Teplotní spád topného média	°C	70 / 24	
Průtok média (ze zdroje)	l/h	546	
Tlaková ztráta média			
ve výměníku	kPa	8,09	
ve ventilu	kPa	29,68	
Připojovací rozměr (regulační uzel)		1" vnitřní	
Typ ohřivače		T 10100 3R / typ 2 vestavěný	

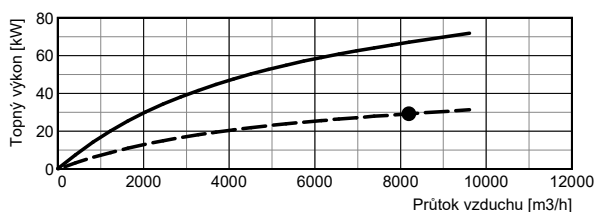
Příslušenství (součástí dodávky)



- A protimrazový termostat 016-H6929-109 - 6m 2)
- B odkalovací ventil zátka 2)
- C odkalovací ventil zátka 2)
- Regulační uzel: RE-TPO3.LM24A-SR**
- D směšovací ventil IVAR.MIX3, Kv 12, 1" 2)
- E servopohon LM24A-SR 2)
- F kulový ventil 1" vnitřní 2)
- G čerpadlo WILO YONOS PARA RS 20/ 6- RKC 2)

- Ostatní:
- L zkratový obtok 3)

- 1 - dodáváno samostatně
- 2 - osazeno a připojeno
- 3 - není součástí dodávky, doporučeno



voda — výkon max. --- výkon reg.



Nabídka č.:

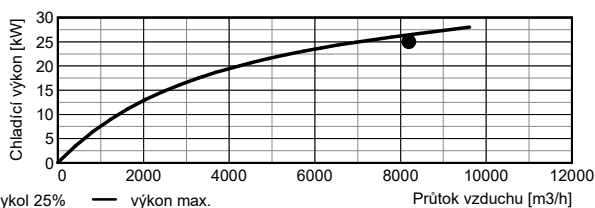
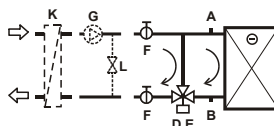
Akce:

Pozice: Jednotka 1


Jednotka **DUPLEX 10100 Basic** Specifikace:

DUPLEX 10100 Basic / 10/neurčeno - Me.113.EC3 - Mi.113.EC3 - K750.G - Fe.K5 - Fi.K4 - B.LM24A - C.LM24A-SR - T.3 - CHW.5 - CO.CHT - Ke.LF24-SR - RE-TPO3.LM24A-SR - R-CHW3.TR 24-SR - H.500/700.P - FT - RD5 - RD4-IO - SW - CM.s - CPTOUCH.B.Wh - ErP x

Vodní chladič		přívod	Příslušenství (součástí dodávky)
Chladicí médium		etylenglykol 25%	B odkalovací ventil zátka 2)
Vzduchové množství	m <sup>3</sup> /h	8200	<b>Regulační uzel: R-CHW3.TR 24-SR</b>
Vstupní teplota (za rekuperací)	°C	28	D třicestný kulový kohout R3020-B1 2)
Výstupní teplota (za chladičem)	°C	19	E servopohon TR 24-SR 2)
Vstupní vlhkost (za rekuperací)	% r.h.	43	F kulový ventil 1" vnitřní 2)
Výstupní vlhkost (za chladičem)	% r.h.	75	<b>Ostatní:</b>
Chladicí výkon	kW	25,1	G čerpadlo 3)
Tvorba kondenzátu	l/h	1	L zkratový obtok 3)
Teplotní spád vody	°C	6 / 12	K výměník voda/ etylenglykol 3)
Průtok média (při max. výkonu)	l/h	4050	
Tlaková ztráta média ve výměníku	kPa	4,94	<b>1 - dodáváno samostatně</b>
ve ventilu	kPa	16,02	<b>2 - osazeno a připojeno</b>
Připojovací rozměr		1" vnitřní	<b>3 - není součástí dodávky</b>
Typ chladiče		W 10100 5R / typ 2 vestavěný	
Omezení		viz poznámka	



Filtrace	přívod	odvod	Příslušenství (součástí dodávky)
Typ	kazetový		
Třída filtrace	M5	G4	
Počet filtrů	ks 3	3	
Rozměr kazety	mm 750x405x96	750x405x96	

Regulace: Digitální regulace	Čidla (součástí dodávky)
Základní funkce jednotky	Čidlo teploty venkovního vzduchu (ODA)
Umístění regulačního modulu	Čidlo teploty odváděného vzduchu (ETA)
	Čidlo teploty odpadního vzduchu (EHA)
Celkový příkon (v pracovním bodě)	Čidlo teploty přiváděného vzduchu (SUP)
Expandery	
Ovládání	
Hlavní vypínač	

## ErP (NRVU)

Pro jednotku nebylo požadováno plnění nařízení EU 1253/2014 a není tudíž určena pro aplikace, kde je toto nařízení vyžadováno.

## Upozornění:

Jednotka je určena do prostorů normálních s teplotou od 5 do 55 °C (nesmí být vystavena povětrnostním vlivům, zejména dešti nebo sněhu !). V případě, že je jednotka umístěna v prostoru normálním s teplotou klesající pod +5 °C, je nutno dostatečně tepelně chránit:  
 - topný okruh vodního ohřivače nemrznoucí náplní s odpovídající tepelnou odolností  
 - vývod kondenzátu topným kabelem, který se automaticky spíná termostatem

Okruh vodního chladiče je nutné dostatečně tepelně chránit použitím nemrznoucí náplně s dostatečnou teplotní odolností.