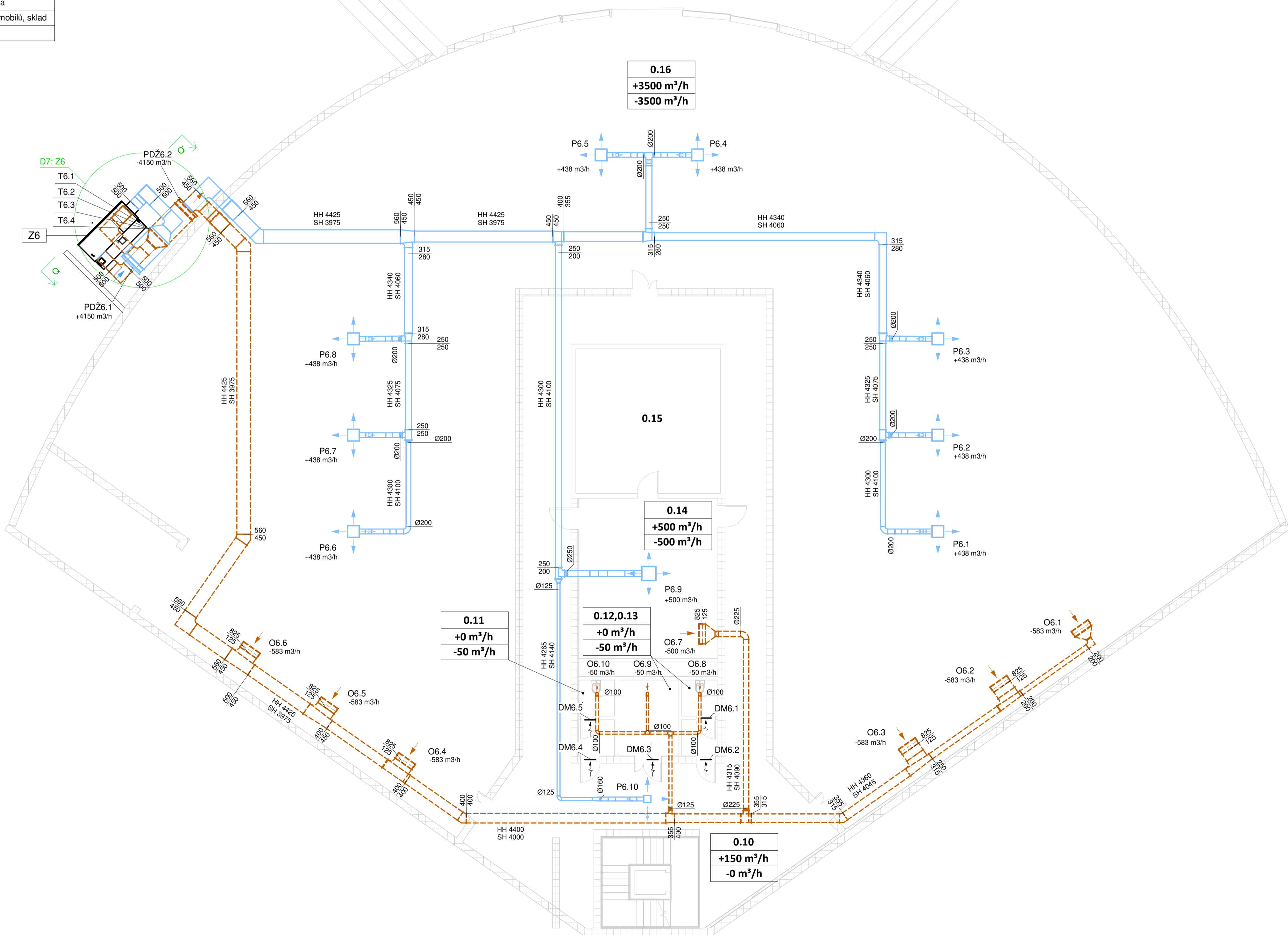


PŮDORYS 2.PP M1:100

LEGENDA MÍSTNOSTÍ

Č.M.	ÚČEL
0.10	Schodiště, chodba
0.11	WC zaměstnanci
0.12	WC zaměstnanci
0.13	Úklid
0.14	Výhodnocení
0.15	Snímací komora
0.16	Příprava automobilů, sklad
0.17	Výtah



POZNÁMKY

Pozn. 1: v exteriéru bude potrubí izolováno tepelnou izolací z minerálních vláken s hliníkovým polem tl. 60 mm

Pozn. 2: pátevní rozvody v objektu budou izolovány tepelnou izolací z minerálních vláken s hliníkovým polem tl. 20 mm

LEGENDA ČAR

— podhled

LEGENDA SYMBOLŮ

- vířivý anemostat pro přívod vzduchu
- talířový ventil pro ovod vzduchu
- dveřní mřížka pro převod vzduchu
- stěnová mřížka
- stěnová mřížka
- regulační klapka do hranatého potrubí
- regulační klapka do kruhového potrubí
- požární klapka do hranatého potrubí
- požární klapka do kruhového potrubí
- směr toku vzduchu
- protidešťová žaluzie

LEGENDA ZNAČENÍ A ZKRATEK

- 2.02** číslo místnosti
- +700 m³/h** množství přiváděného vzduchu
- 570 m³/h** množství odváděného vzduchu
- P1.1 číslo distribučního prvku
- číslo VZT systému
- prvek pro přívod vzduchu
- 150 m³/h množství přiváděného vzduchu
- O1.1 číslo distribučního prvku
- číslo VZT systému
- prvek pro odvod vzduchu
- 150 m³/h množství odváděného vzduchu
- PK1.1 číslo distribučního prvku
- číslo VZT systému
- požární klapka
- RK1.1 číslo distribučního prvku
- číslo VZT systému
- regulační klapka
- DM1.1 číslo distribučního prvku
- číslo VZT systému
- dveřní mřížka
- T1.1 číslo distribučního prvku
- číslo VZT systému
- tlumič hluku
- PDŽ1.1 číslo distribučního prvku
- číslo VZT systému
- protidešťová žaluzie
- Z1 číslo VZT systému zařízení
- C, C' označení řezu

LEGENDA POTRUBÍ

- SYSTÉM 1**
- přívod vzduchu
- - - odvod vzduchu
- SYSTÉM 2**
- přívod vzduchu
- - - odvod vzduchu
- SYSTÉM 3**
- přívod vzduchu
- - - odvod vzduchu
- SYSTÉM 4**
- přívod vzduchu
- - - odvod vzduchu
- SYSTÉM 5**
- přívod vzduchu
- - - odvod vzduchu
- SYSTÉM 6**
- přívod vzduchu
- - - odvod vzduchu
- SYSTÉM 7**
- přívod vzduchu
- - - odvod vzduchu

OBOR	KATEDRA	JMÉNO STUDENTA	
Budovy a prostředí	Technických zařízení budov	Bc. Kristýna Kollarová	
ROČNÍK	VEDOUcí PRÁCE		
5.	Ing. Roman Musil, Ph.D.		
AKCE:	Diplomová práce		
	Vzduchotechnika budovy		
	Crashtest centra		
OBSAH:	PŮDORYS 2.PP		
	FORMÁT	A1	
	MĚŘÍTKO	1:100	
	DATUM	12/2018	
	ČÍSLO VÝKRESU:	4	