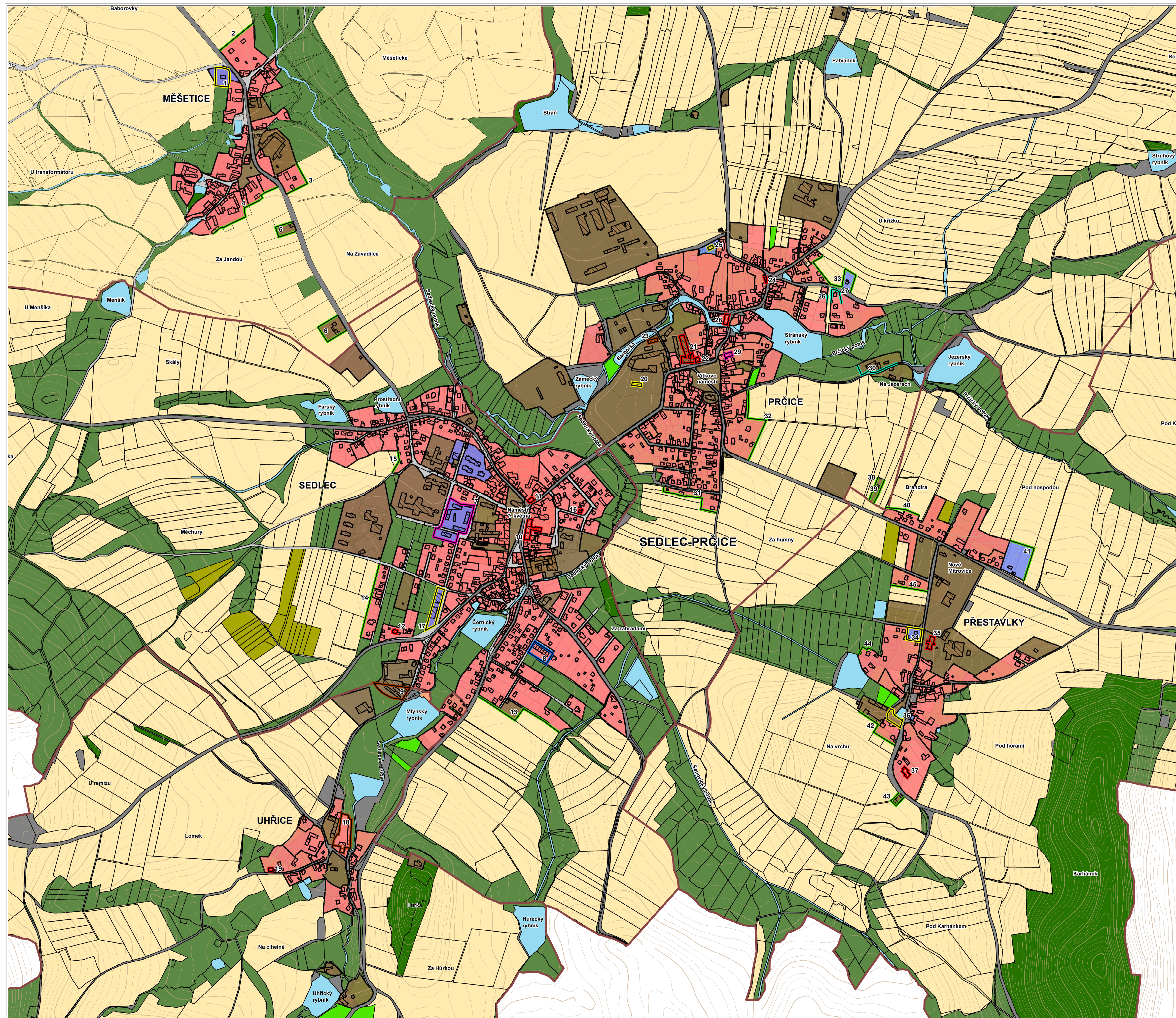


Problémy v charakteru a struktuře zástavby



Kategorizace problémů

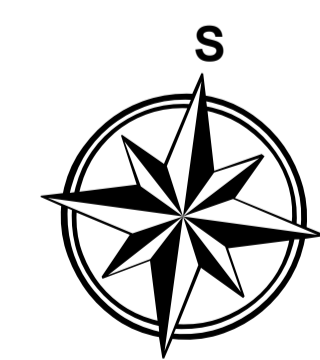
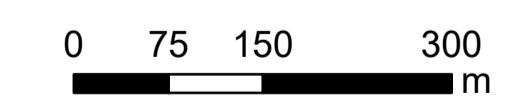
- Nevhodná funkce objektu
- Neplněná návaznost na okolní krajinu
- Nejednotnost způsobu zastřešení
- Typologicky nevhodný typ rodinných domů
- Nevhodné prostorové a architektonické parametry
- Brownfield
- Nevhodné rušivé oplocení

Zástavba

- Soustředěná
- Rozvolněná
- Ostatní druhy
- Dopravní infrastruktura / ostatní plochy
- Veřejné prostranství
- Zahrada
- Vodní plocha
- Sady a zahradkářské kolonie
- Trvalý travní porost a ostatní přírodní zeleň
- Orná půda

— Hranice katastrálního území

- Problémy:**
- Měšetice:**
1. Bytový dům na okraji vesnice, působící rušivě na venkovský charakter
 2. Neplněná návaznost zástavby na krajinu
 3. Neplněná návaznost zástavby na krajinu
 4. Neplněná návaznost zástavby na krajinu
 5. Neplněná návaznost zástavby na krajinu
 6. Neplněná návaznost zástavby na krajinu
- Sedlec**
7. Nesjednocené řešení bytových domů - 3 domy mají 2NP+P
2 domy mají 3NP
 8. Nevhodná zástavba řadových domů mezi samostatně stojícími domy
 9. Nevhodně řešený dům pro výrobu, který není využíván
 10. Nevhodný vzhled a výška obchodního domu na náměstí
 11. Nevhodně řešený bytový dům na náměstí
 12. Nevhodná výška budovy
 13. Neplněná návaznost zástavby na krajinu
 14. Neplněná návaznost zástavby na krajinu
 15. Neplněná návaznost zástavby na krajinu
 16. Nevhodná podlažnost domu
 17. Nehodící se bytová zástavba na kraji mezi samostatně stojícími domy
- Uhřice**
18. Areál s rozpadajícími se hospodářskými budovami
 19. Nevhodné architektonické a materiálové řešení domu
- Prčice**
20. Rušivý bytový dům v zámeckém areálu
 21. Nesjednocená výška hřebene budovy LDN
 22. Nevhodná přestavba domu na náměstí
 23. Zarostlá a rozpadající se hospodářská budova
 24. Nevhodná podlažnost domu
 25. Bytový dům na okraji mezi samostatně stojícími domy
 26. Příliš masivní rušivé oplocení
 27. Příliš masivní rušivé oplocení
 28. Nevhodná výška budovy
 29. Jedná plochá střecha narušující pohled na zástavbu v náměstí a okolí
 30. Příliš masivní rušivé oplocení
 31. Neplněná návaznost zástavby na krajinu
 32. Neplněná návaznost zástavby na krajinu
 33. Neplněná návaznost zástavby na krajinu
- Přestavky**
34. Bytový dům na vesnici, působící rušivě na venkovský charakter
 35. Nevhodné architektonické řešení domu zemědělského družstva, bývalé hospody
 36. Nevhodné řešení areálu výroby na návsi, působící rušivě na pohled
 37. Nevhodné objemové a architektonické řešení domu
 38. Neplněná návaznost zástavby na krajinu
 39. Neplněná návaznost zástavby na krajinu
 40. Neplněná návaznost zástavby na krajinu
 41. Neplněná návaznost zástavby na krajinu
 42. Neplněná návaznost zástavby na krajinu
 43. Neplněná návaznost zástavby na krajinu
 44. Neplněná návaznost zástavby na krajinu
 45. Neplněná návaznost zástavby na krajinu



Katedra	Vypracoval	
Urbanismu a územního plánování	Bc. Michal Kmotrás	
Ročník	Vedoucí práce	
2.	Ing. arch. František Pospíšil, Ph.D.	
Diplomová práce:	Formát A1	
Sedlec – Prčice, charakter a struktura sídel		Měřítko 1:6 000
		Datum 10. 12. 2018
Výkres:	Problémy v charakteru a struktuře zástavby	Číslo výkresu: 6