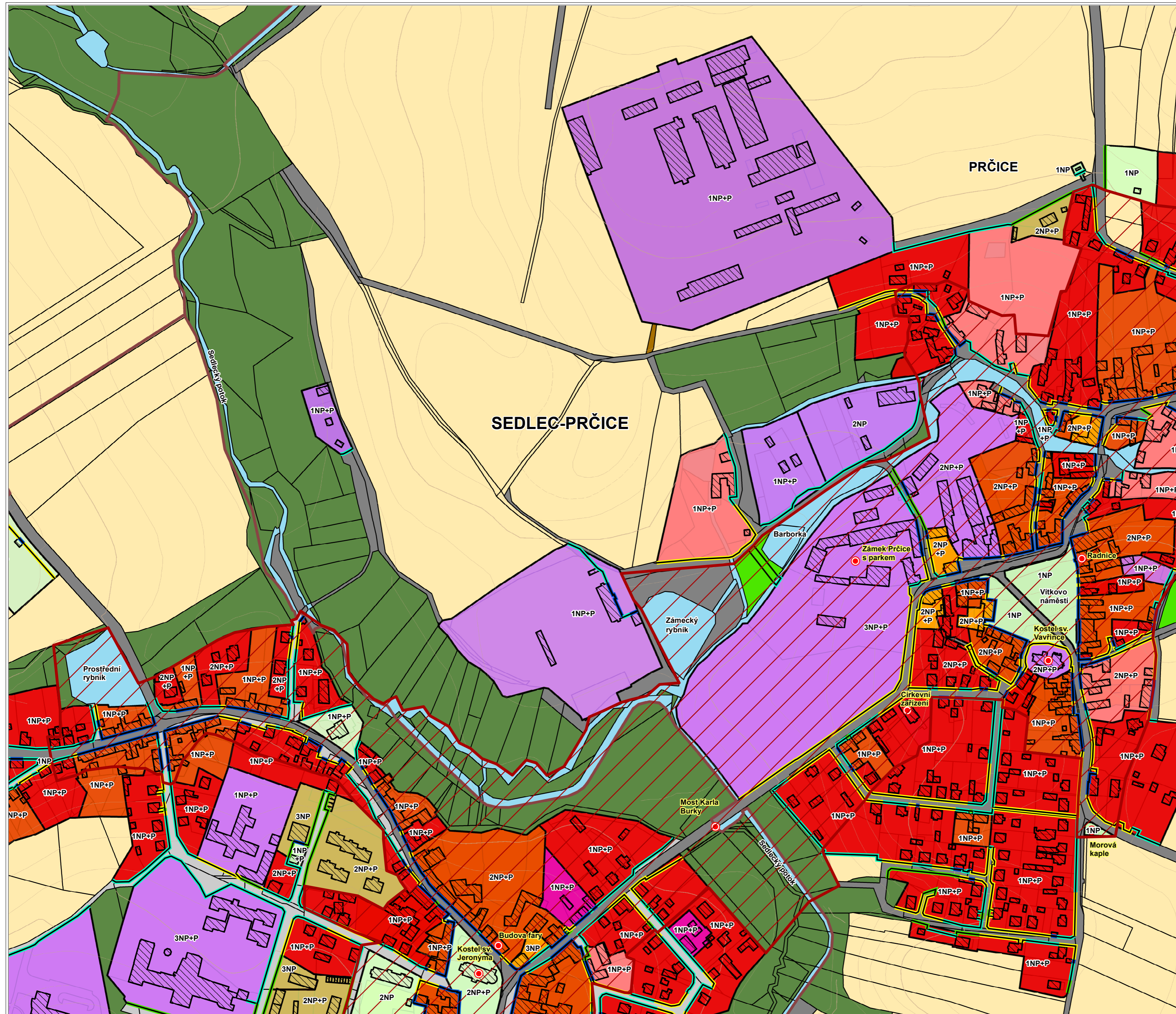


# Prčice západ - Charakter a struktura zástavby



	Budovy		MPZ
<b>Typ zástavby</b>			Dominanty a významné KP
	Soustředěná samostatně stojících domů		Dopravní infrastruktura / ostatní plochy dle katastru
	Soustředěná hospodářských usedlostí		Veřejné prostranství
	Soustředěná řadových domů		Zahrada
	Soustředěná bytových domů		Vodní plocha
	Soustředěná dvojdomků		Sady a zahrádkářské kolonie
	Rozvolněná samostatně stojících domů		Trvalý travní porost a ostatní přírodní zeleň
	Rozvolněná hospodářských usedlostí		Orná půda
	Rozvolněná řadových domů		Hranice katastrálního území
	Rozvolněná bytových domů		
	Rozvolněná dvojdomků		
	Rozptýlená		
	Areálová		
	Drobná solitérní		
	Podlažnost		
<b>Uliční čára</b>			
	Tvořena fasádou domu		
	Tvořena masivním plotem		
	Tvořena lehkým plotem		
	Žádná výrazná hranice		

0	25	50	100	
				m

Katedra	Vypracoval		
Urbanismu a územního plánování	Bc. Michal Kmotras		
Ročník	Vedoucí práce		
2.	Ing. arch. František Pospíšil, Ph.D.		
Diplomová práce:		Formát	A2
	<b>Sedlec – Prčice, charakter a struktura sídel</b>	Měřítko	1:2 880
		Datum	10. 12. 2018
Výkres:	<b>Prčice západ - Charakter a struktura zástavby</b>	Číslo výkresu:	2.1 B