

## 15. PŘÍLOHA

Tabulka 1 - Naměřená tloušťka suchého povlaku

Varianta č.	Označení vzorku	Průměrná hodnota tloušťky [ $\mu\text{m}$ ]	Směrodatná odchylka
0	0.1	71,6	4,8
0	0.2	67	6
0	0.3	72,2	5,9
0	0.4	74,8	4,4
0	0.5	31,2	2
0	0.6	31,9	5,2
1	1.1	38,2	2,6
1	1.2	24,3	3,3
1	1.3	30,6	2,9
1	1.4	30,3	1,8
1	1.5	31	1,9
1	1.6	60	4,4
1	1.7	56,4	3,6
1	1.8	66,9	3
1	1.9	57,9	3,1
1	1.10	67,5	3
1	1.11	81,9	7,1
2	2.1	31,4	3,2
2	2.2	31,6	3
2	2.3	32,1	3
2	2.4	32,5	3,9
2	2.5	34	2,9
2	2.6	66,1	3,3
2	2.7	66,9	3,6
2	2.8	71,5	2,1
2	2.9	62,7	3,5
2	2.10	61,2	3,6
3	3.1	32,9	2,3
3	3.2	33,2	1,1
3	3.3	37,1	1,9
3	3.4	32,3	2,5
3	3.5	33,3	2
3	3.6	61,3	6,3
3	3.7	59,7	4,9
3	3.8	59,4	4,3
3	3.9	54,2	4,9
3	3.10	49,9	5,1

4	4.1	32,2	4,1
4	4.2	36,4	4,1
4	4.3	39,2	1,5
4	4.4	41	3,5
4	4.5	32,7	2,1
4	4.6	72	5,9
4	4.7	68,9	4
4	4.8	66,1	4,1
4	4.9	70,7	7,4
4	4.10	59,6	3,5
5	5.1	30	1,9
5	5.2	28	2,7
5	5.3	33	3,7
5	5.4	29,1	1,5
5	5.5	30	3,3
5	5.6	65,5	6,3
5	5.7	71,1	7,3
5	5.8	72	7,5
5	5.9	72,3	6
5	5.10	40,3	7,1
6	6.1	61,3	4
6	6.2	63,5	4,9
6	6.3	67,6	3,8
6	6.4	66,5	4,2
6	6.5	64,5	4,9
6	6.6	32	2,8
6	6.7	29,7	3
6	6.8	29,8	4,8
6	6.9	26,9	4,5
6	6.10	25,6	3,6
7	7.1	64,6	5,1
7	7.2	61,6	2,7
7	7.3	58	3,5
7	7.4	65,3	2,5
7	7.5	65,7	3,5
7	7.6	31,7	1,4
7	7.7	34,3	2,7
7	7.8	35,3	5
7	7.9	34,1	4,2
7	7.10	36,9	3,9
8	8.1	49,8	5,1
8	8.2	52,3	4,2
8	8.3	50,1	6,8

8	8.4	67,4	7,9
8	8.5	58	8,9
8	8.6	29,7	3,3
8	8.7	29,1	2,6
8	8.8	35,4	1,5
8	8.9	30,5	1,8
8	8.10	27,1	2,7
9	9.1	71,1	4,3
9	9.2	66,7	3,9
9	9.3	67,2	3,5
9	9.4	68,9	7,9
9	9.5	58,1	6,3
9	9.6	37,3	6,7
9	9.7	30,9	4,3
9	9.8	31,5	4,3
9	9.9	40,9	4,8
9	9.10	42,2	3,4
10	10.1	63,6	2,5
10	10.2	62	2,8
10	10.3	65,1	4,2
10	10.4	68,6	4,9
10	10.5	70,3	4
10	10.6	28,5	2,4
10	10.7	27,4	2,2
10	10.8	30,5	2,3
10	10.9	26,5	2,7
10	10.10	28,11	2,7
11	11.1	67,5	2,7
11	11.2	67,6	6,9
11	11.3	61,3	2,5
11	11.4	65,1	4,3
11	11.5	61,6	2,5
11	11.6	31,9	4,3
11	11.7	32,5	3,4
11	11.8	29,6	1,2
11	11.9	30,2	1,6

Tabulka 2 - Naměřené hodnoty tloušťky suchého povlaku potřebné pro výpočet průměrné hodnoty redukce tloušťky (tloušťka mokrého povlaku 270  $\mu\text{m}$ )

Varianta č.	Označení vzorku	Průměrná hodnota tloušťky (DFT) [ $\mu\text{m}$ ]	Tloušťka mokrého povlaku (WFT) [ $\mu\text{m}$ ]	Směrodatná odchylka
0	0.1	71,6	270	4,8
0	0.2	67	270	6
0	0.3	72,2	270	5,9
0	0.4	74,8	270	4,4
1	1.6	60	270	4,4
1	1.7	56,4	270	3,6
1	1.8	66,9	270	3
1	1.9	57,9	270	3,1
1	1.10	67,5	270	3
1	1.11	81,9	270	7,1
2	2.6	66,1	270	3,3
2	2.7	66,9	270	3,6
2	2.8	71,5	270	2,1
2	2.9	62,7	270	3,5
2	2.10	61,2	270	3,6
3	3.6	61,3	270	6,3
3	3.7	59,7	270	4,9
3	3.8	59,4	270	4,3
3	3.9	54,2	270	4,9
3	3.10	49,9	270	5,1
4	4.6	72	270	5,9
4	4.7	68,9	270	4
4	4.8	66,1	270	4,1
4	4.9	70,7	270	7,4
4	4.10	59,6	270	3,5
5	5.6	65,5	270	6,3
5	5.7	71,1	270	7,3
5	5.8	72	270	7,5
5	5.9	72,3	270	6
5	5.10	40,3	270	7,1
6	6.1	61,3	270	4
6	6.2	63,5	270	4,9
6	6.3	67,6	270	3,8
6	6.4	66,5	270	4,2
6	6.5	64,5	270	4,9
7	7.1	64,6	270	5,1
7	7.2	61,6	270	2,7
7	7.3	58	270	3,5

7	7.4	65,3	270	2,5
7	7.5	65,7	270	3,5
8	8.1	49,8	270	5,1
8	8.2	52,3	270	4,2
8	8.3	50,1	270	6,8
8	8.4	67,4	270	7,9
8	8.5	58	270	8,9
9	9.1	71,1	270	4,3
9	9.2	66,7	270	3,9
9	9.3	67,2	270	3,5
9	9.4	68,9	270	7,9
9	9.5	58,1	270	6,3
10	10.1	63,6	270	2,5
10	10.2	62	270	2,8
10	10.3	65,1	270	4,2
10	10.4	68,6	270	4,9
10	10.5	70,3	270	4
11	11.1	67,5	270	2,7
11	11.2	67,6	270	6,9
11	11.3	61,3	270	2,5
11	11.4	65,1	270	4,3
11	11.5	61,6	270	2,5
		<b>64,14</b>	<b>Průměrná hodnota tloušťky vypočítaná ze všech vzorků</b>	
		<b>4,20</b>	<b>Poměr WFT/DFT</b>	

Tabulka 3 - Naměřené hodnoty tloušťky suchého povlaku potřebné pro výpočet průměrné hodnoty redukce tloušťky (tloušťka mokrého povlaku 120  $\mu\text{m}$ )

Varianta č.	Označení vzorku	Průměrná hodnota tloušťky [ $\mu\text{m}$ ]	Tloušťka mokrého povlaku (WFT) [ $\mu\text{m}$ ]	Směrodatná odchylka
0	0.5	31,2	120	2
0	0.6	31,9	120	5,2
1	1.1	38,2	120	2,6
1	1.2	24,3	120	3,3
1	1.3	30,6	120	2,9
1	1.4	30,3	120	1,8
1	1.5	31	120	1,9
2	2.1	31,4	120	3,2
2	2.2	31,6	120	3
2	2.3	32,1	120	3
2	2.4	32,5	120	3,9
2	2.5	34	120	2,9
3	3.1	32,9	120	2,3
3	3.2	33,2	120	1,1
3	3.3	37,1	120	1,9
3	3.4	32,3	120	2,5
3	3.5	33,3	120	2
4	4.1	32,2	120	4,1
4	4.2	36,4	120	4,1
4	4.3	39,2	120	1,5
4	4.4	41	120	3,5
4	4.5	32,7	120	2,1
5	5.1	30	120	1,9
5	5.2	28	120	2,7
5	5.3	33	120	3,7
5	5.4	29,1	120	1,5
5	5.5	30	120	3,3
6	6.6	32	120	2,8
6	6.7	29,7	120	3
6	6.8	29,8	120	4,8
6	6.9	26,9	120	4,5
6	6.10	25,6	120	3,6
7	7.6	31,7	120	1,4
7	7.7	34,3	120	2,7
7	7.8	35,3	120	5
7	7.9	34,1	120	4,2
7	7.10	36,9	120	3,9
8	8.6	29,7	120	3,3
8	8.7	29,1	120	2,6
8	8.8	35,4	120	1,5

8	8.9	30,5	120	1,8
8	8.10	27,1	120	2,7
9	9.6	37,3	120	6,7
9	9.7	30,9	120	4,3
9	9.8	31,5	120	4,3
9	9.9	40,9	120	4,8
9	9.10	42,2	120	3,4
10	10.6	28,5	120	2,4
10	10.7	27,4	120	2,2
10	10.8	30,5	120	2,3
10	10.9	26,5	120	2,7
10	10.10	28,11	120	2,7
11	11.6	31,9	120	4,3
11	11.7	32,5	120	3,4
11	11.8	29,6	120	1,2
11	11.9	30,2	120	1,6
		<b>32,06</b>	<b>Průměrná hodnota tloušťky vypočítaná ze všech vzorků</b>	
		<b>3,74</b>	<b>Poměr WFT/DFT</b>	

Tabulka 4 - Naměřené hodnoty lesku

Varianta č.	Označení vzorku	Průměrná hodnota varianty [GU]	Průměrná hodnota vzorku [GU]
0	0.1	18,02	18,36
0	0.2		18,32
0	0.3		18,38
0	0.4		18,41
0	0.5		17,41
0	0.6		17,21
1	1.1	8,54	8,36
1	1.2		8,16
1	1.3		8,44
1	1.4		8,44
1	1.5		8,51
1	1.6		8,6
1	1.7		8,5
1	1.8		8,72
1	1.9		8,61
1	1.10		8,82
1	1.11		8,82
2	2.1	9,04	8,7
2	2.2		8,82
2	2.3		8,59
2	2.4		8,75
2	2.5		8,87
2	2.6		8,99
2	2.7		8,9
2	2.8		9,36
2	2.9		9,37
2	2.10		10,01
3	3.1	9,76	9,73
3	3.2		9,69
3	3.3		9,55
3	3.4		9,6
3	3.5		9,5
3	3.6		10,24
3	3.7		9,85
3	3.8		9,65
3	3.9		9,78
3	3.10		10
4	4.1	9,19	8,98



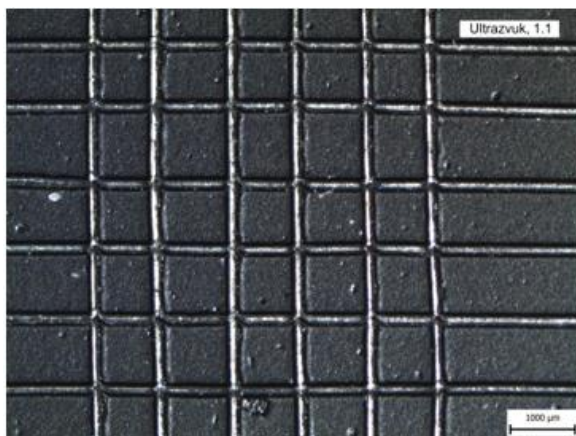
4	4.2		8,85
4	4.3		8,79
4	4.4		8,74
4	4.5		8,85
4	4.6		9,11
4	4.7		9,5
4	4.8		9,49
4	4.9		9,64
4	4.10		9,9
5	5.1	10,16	9,72
5	5.2		9,63
5	5.3		9,65
5	5.4		9,84
5	5.5		9,95
5	5.6		10,45
5	5.7		10,92
5	5.8		10,65
5	5.9		10,47
5	5.10		10,33
6	6.1	11,67	12,3
6	6.2		12,15
6	6.3		12,35
6	6.4		12,41
6	6.5		12,44
6	6.6		11,4
6	6.7		11,06
6	6.8		10,67
6	6.9		10,96
6	6.10		10,91
7	7.1	11,91	12,57
7	7.2		12,36
7	7.3		12,39
7	7.4		12,38
7	7.5		12,56
7	7.6		11,45
7	7.7		11,33
7	7.8		11,28
7	7.9		11,41
7	7.10		11,33
8	8.1	11,94	12,28
8	8.2		12,46
8	8.3		12,18
8	8.4		12,69

8	8.5		12,39
8	8.6		11,55
8	8.7		11,33
8	8.8		11,88
8	8.9		11,45
8	8.10		11,18
9	9.1	11,76	12,23
9	9.2		12,06
9	9.3		11,92
9	9.4		12,3
9	9.5		12,17
9	9.6		11,52
9	9.7		11,15
9	9.8		11,12
9	9.9		11,56
9	9.10		11,61
10	10.1	12,47	13,07
10	10.2		13,16
10	10.3		13,19
10	10.4		13,22
10	10.5		13,26
10	10.6		11,82
10	10.7		11,64
10	10.8		11,9
10	10.9		11,6
10	10.10		11,87
11	11.1	12,54	12,92
11	11.2		13,13
11	11.3		12,96
11	11.4		13,08
11	11.5		12,75
11	11.6		12,23
11	11.7		12,15
11	11.8		12,01
11	11.9		11,65

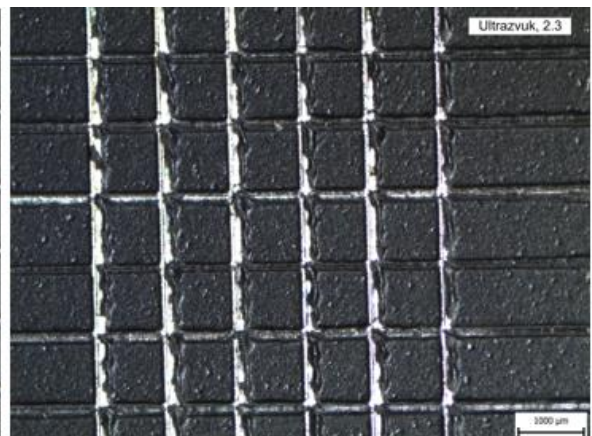
Tabulka 5 - Vyhodnocení mřížkové zkoušky a křížového řezu

Varianta č.	Označení vzorku	Mřížková zkouška			Zkouška křížového řezu
		Stupeň	Stupeň	Stupeň	Stupeň
1	1.1	1	0	0	0
2	2.3	0	0	1	1
3	3.1	1	0	0	0
4	4.1	0	0	0	0
5	5.1	0	0	0	0
6	6.6	1	0	0	0
7	7.7	0	0	0	0
8	8.6	0	1	0	0
9	9.6	1	0	0	0
10	10.6	1	1	0	0
11	11.7	1	0	0	0

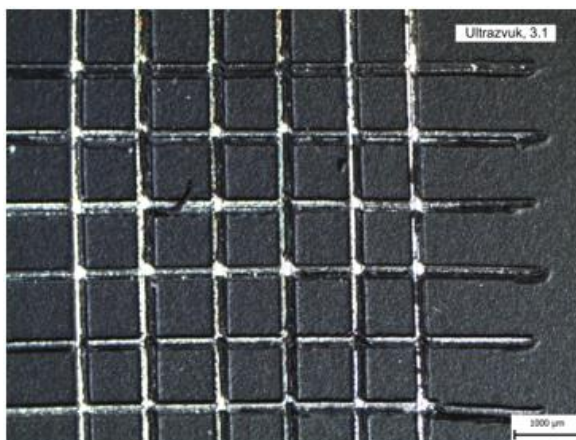
### Mřížková zkouška



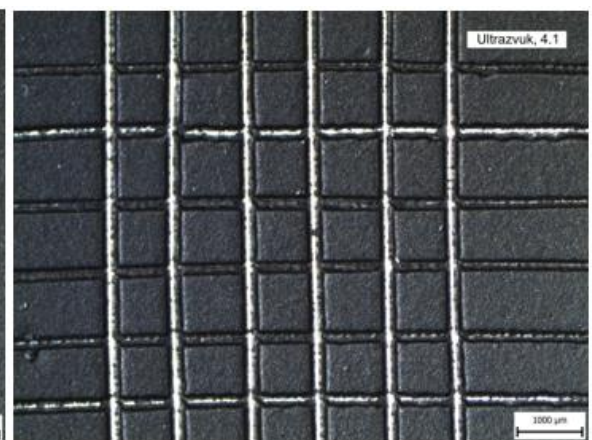
Varianta 1



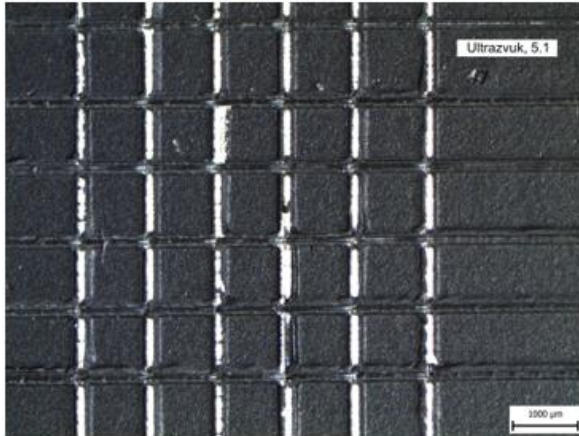
Varianta 2



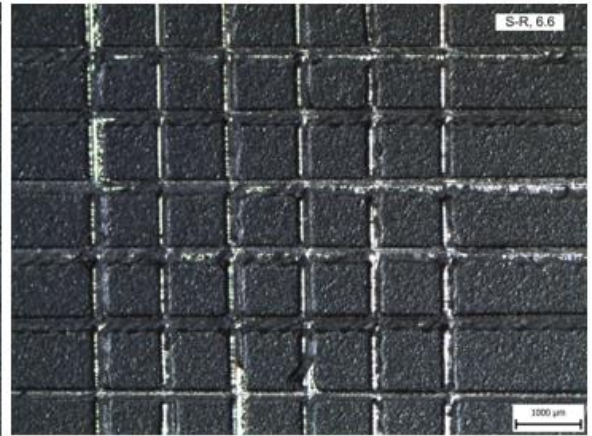
Varianta 3



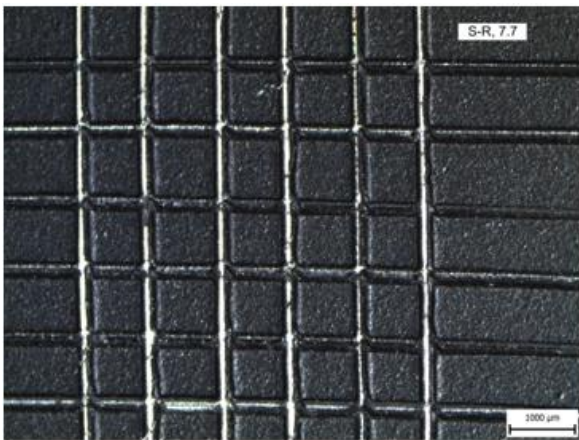
Varianta 4



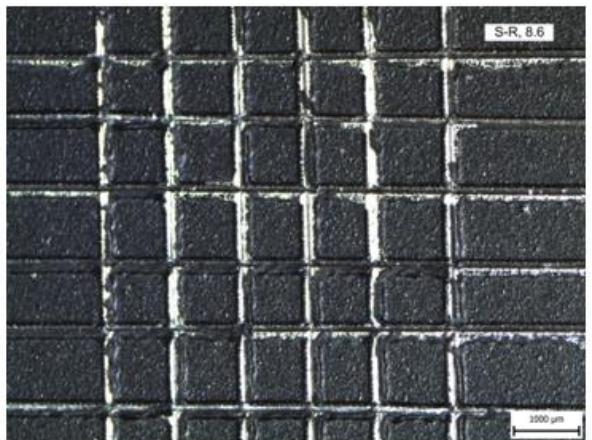
Varianta 5



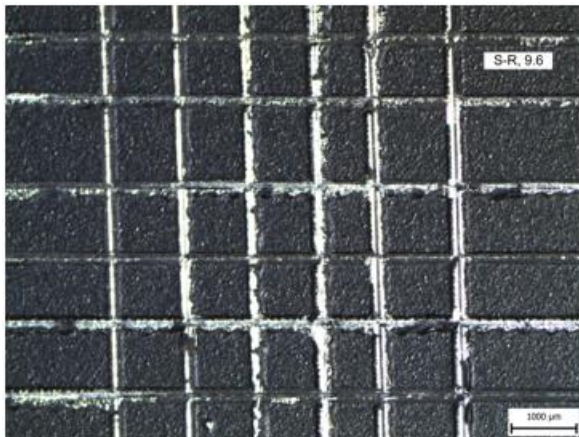
Varianta 6



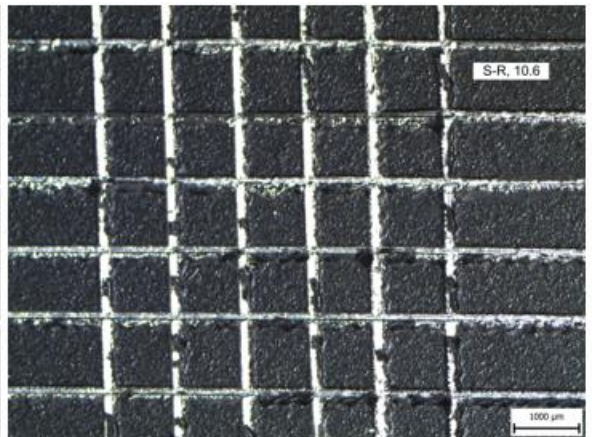
Varianta 7



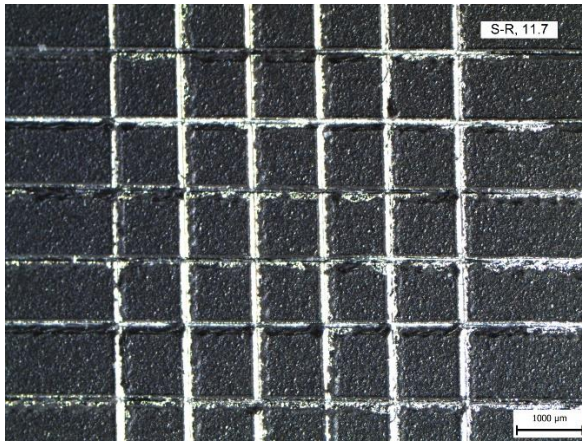
Varianta 8



Varianta 9



Varianta 10



Varianta 11

*Obrázek 1- Snímky z mřížkové zkoušky*



*Obrázek 2 - Vzorok podrobené zkoušce hloubením, mřížkové zkoušce a zkoušce řezem ve tvaru X*