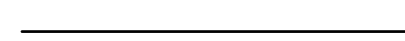

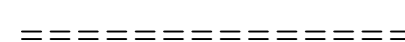
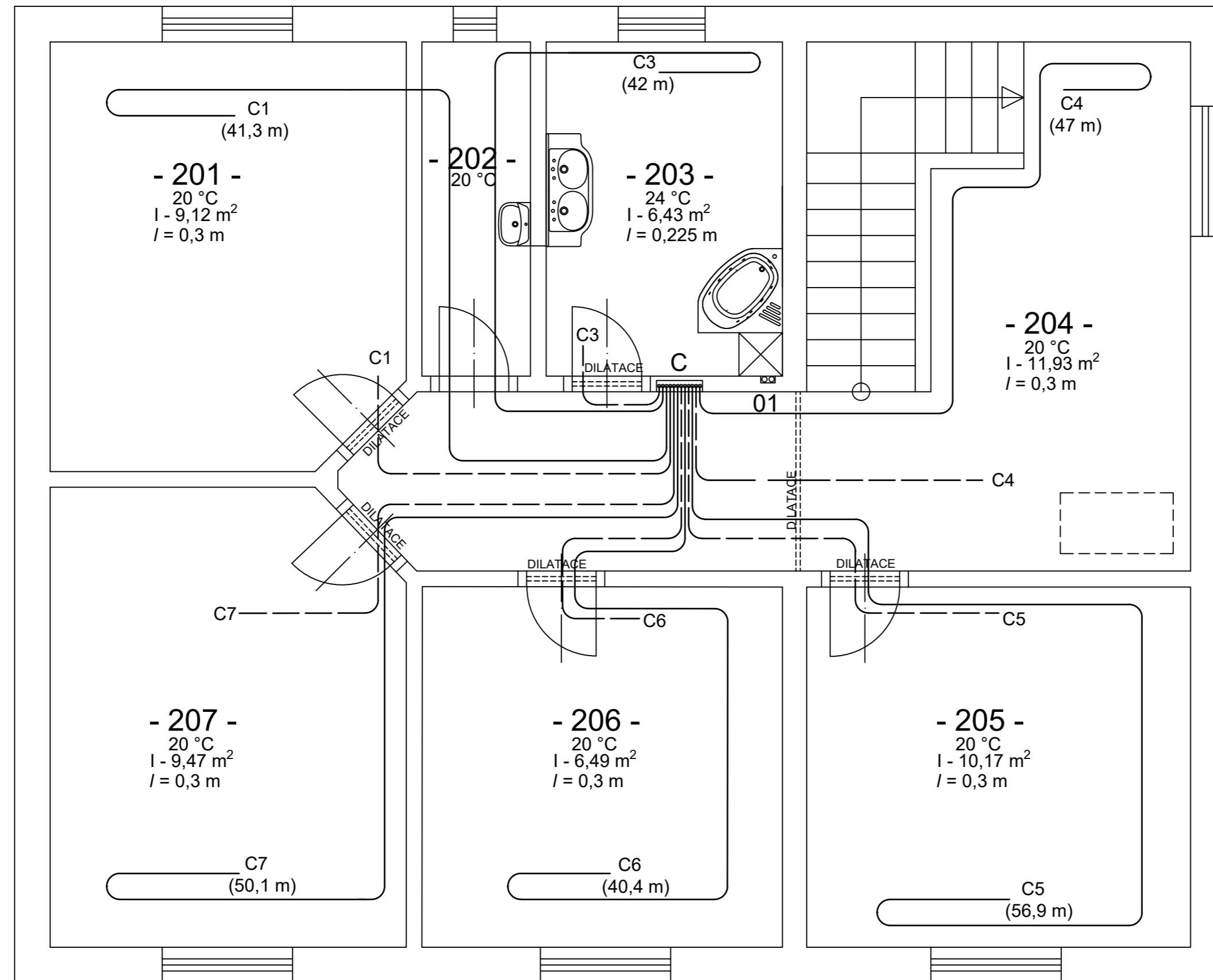


# Legenda

-  Potrubí přívodní
-  Potrubí zpětné
- C** Rozdělovač a sběrač pro 6 otopných okruhů - IVAR.CS 553 VP
- 01** Označení stoupaček
-  Dilatace
- C3** Označení otopného hadu (C - označení rozdělovače, 3 - číslo ot. hadu)
- /** Rozteč potrubí
- |** Plocha podlahové otopné plochy

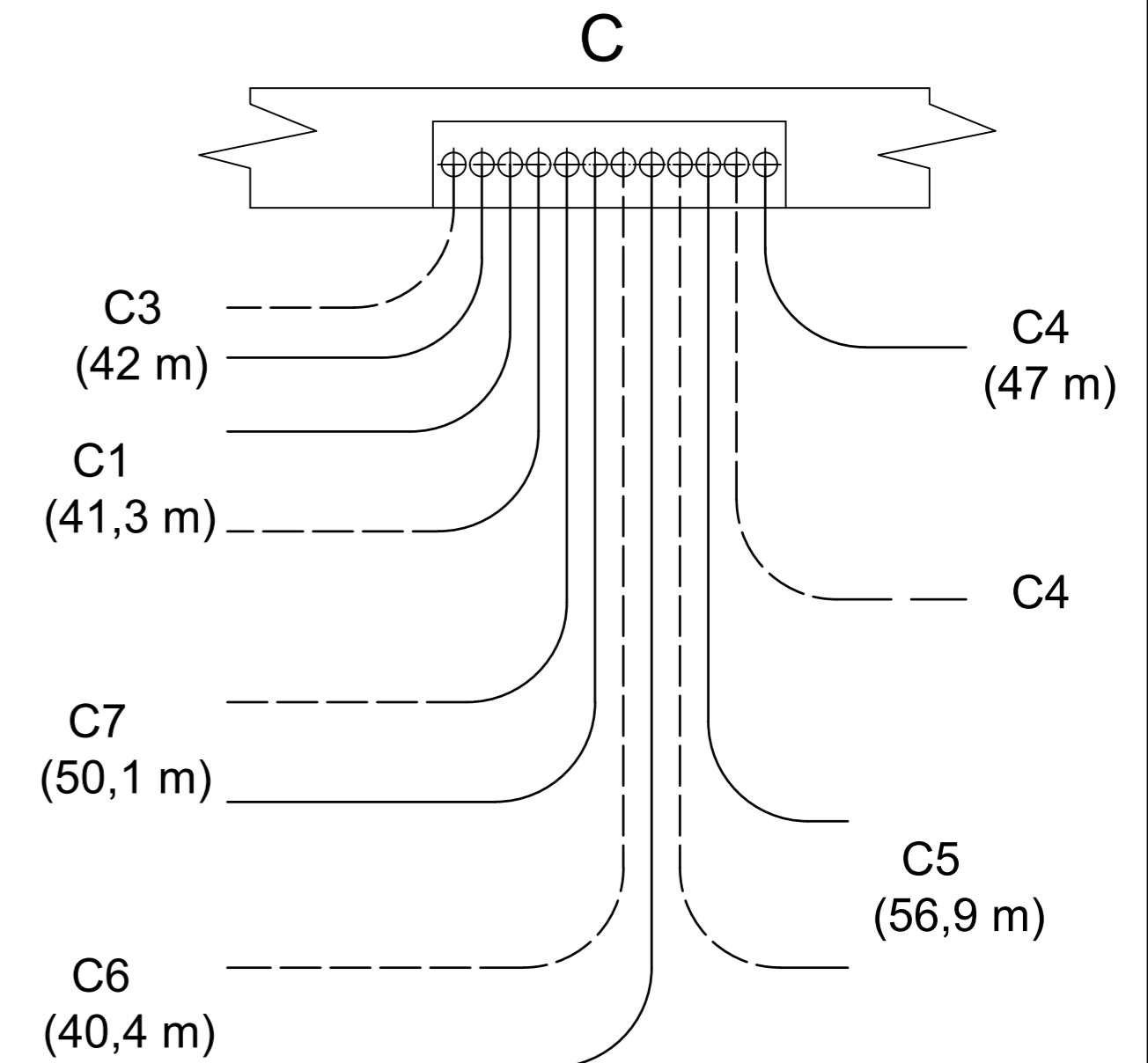
Otopný had	Nastavení regulačního šroubení na rozdělovači C
C1	5
C3	3
C4	11
C5	9
C6	3,5
C7	6



# Tabulka místností

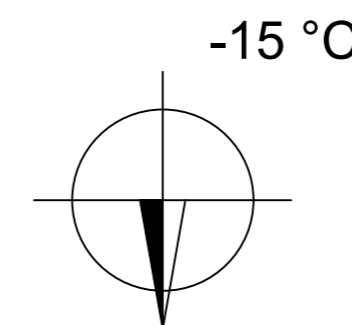
Číslo	Název místnosti
201	Ložnice
202	WC
203	Koupelna
204	Chodba, schodiště
205	Pokoj pro hosty
206	Dětský pokoj 1
207	Dětský pokoj 2

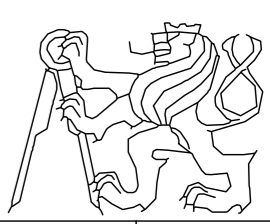
# Rozdělovač M1:10



# Poznámka

Použité potrubí podlahového vytápění od fa. Gabotherm - trubka Heizrohr PB DD 15 x 1,5 mm. Potrubí spojováno lisováním pomocí násuvných spojek. Přívodní a zpětné potrubí k (od) rozdělovačů je měděné a izolováno - Mirelon Pro tl. 13 mm. Dilatační spáry provedeny pomocí dilatačních pásů z vlnité lepenky Gabotherm GTF-DFS o šířce 98 mm. Průchod potrubí - nutno jej vést v chrániče - minimální přesah 0,5 m na každou stranu.



Obor:	ČVUT - fakulta strojní	Vypracoval:		
Technika životního prostředí		Bc. Tomáš Brož		
Č. výkresu:	Vedoucí DP:			
02.203	Prof. Ing. Jirí Bašta, Ph.D.			
Variantní vytápění vily				
Pádorys vily: 2. NP (2. varianta vytápění)			Formát	A2
			Měřítko	1 : 50
			Datum odevzdání	06/2018
			Číslo DP	5-TŽP-2018