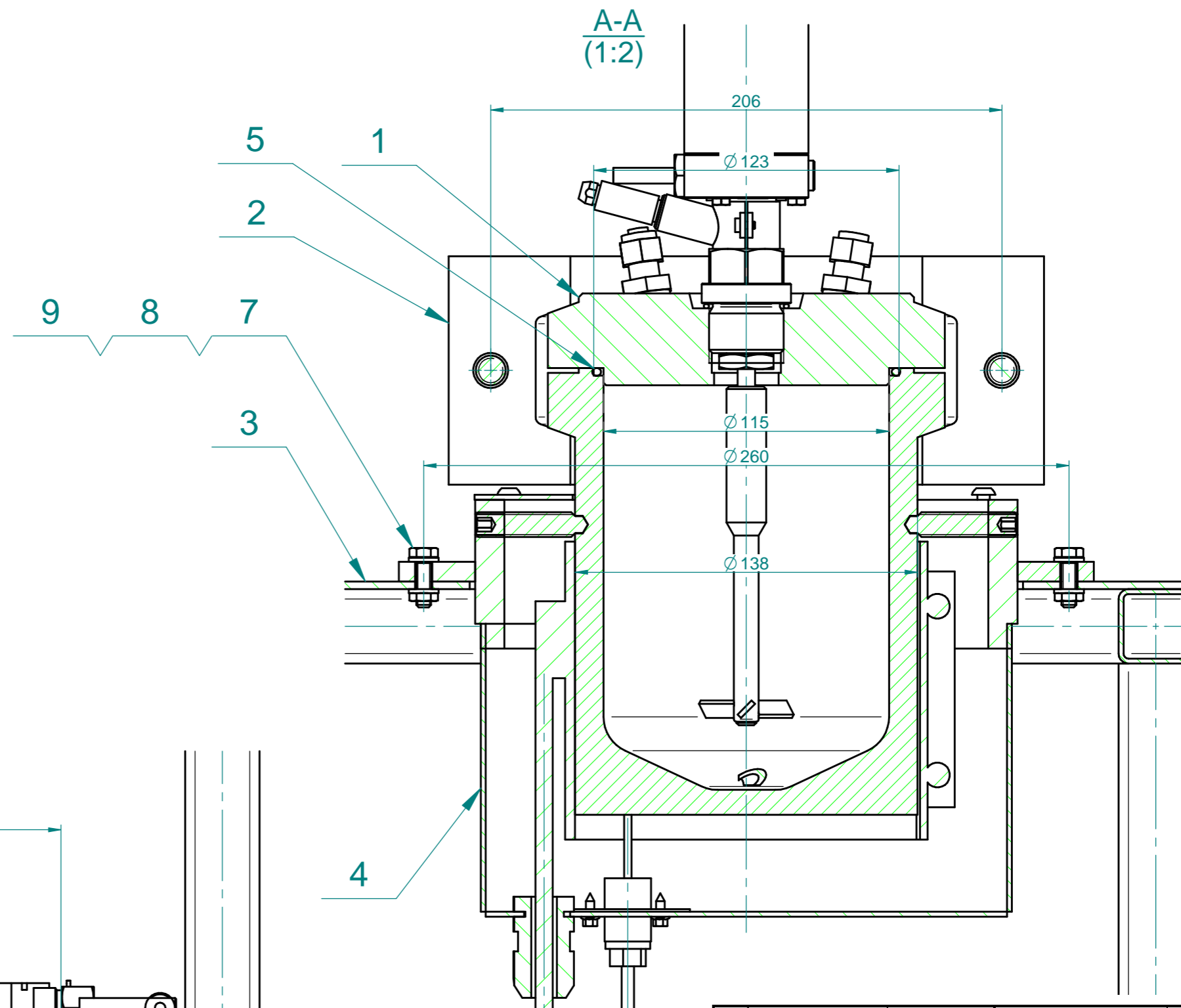
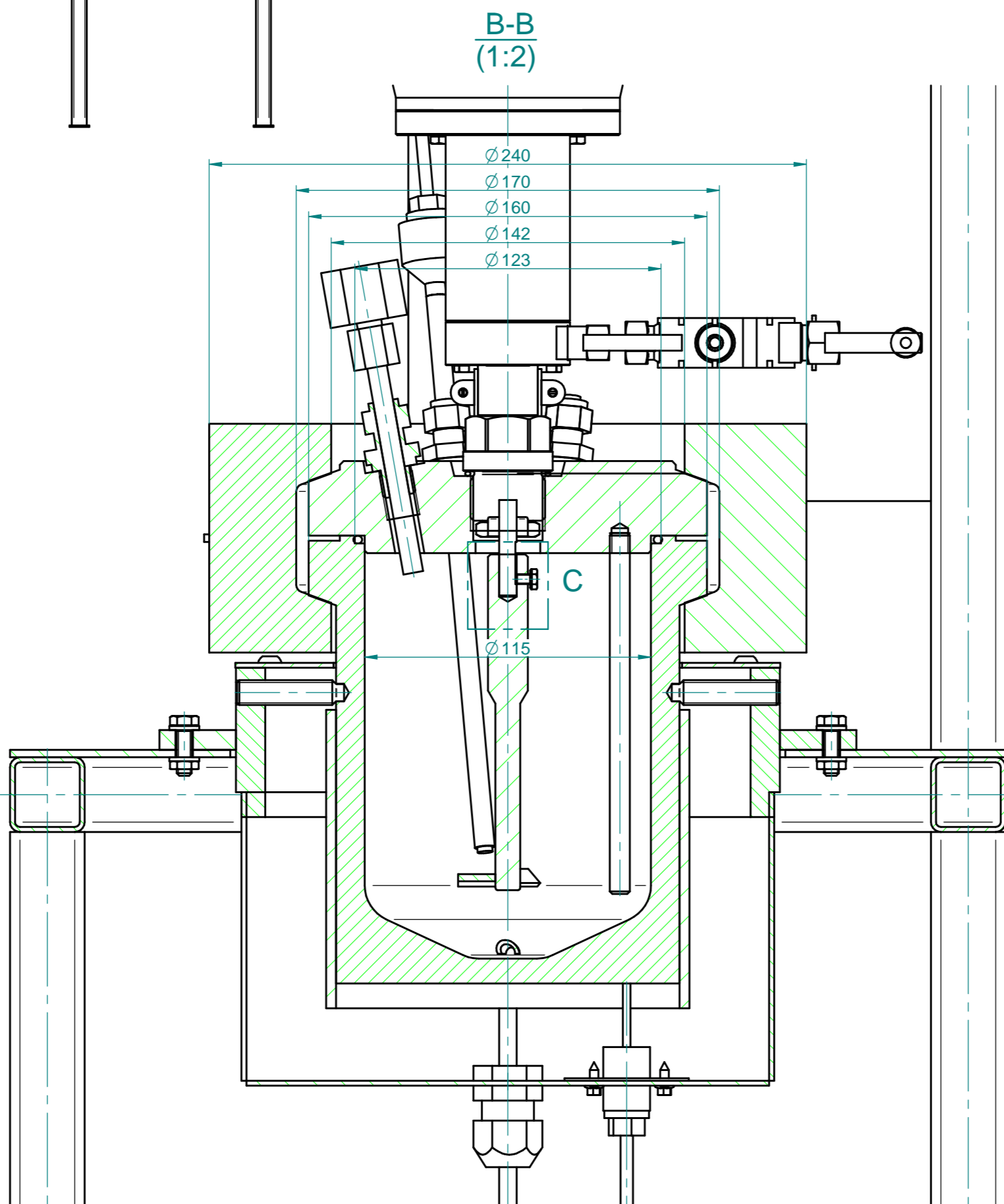
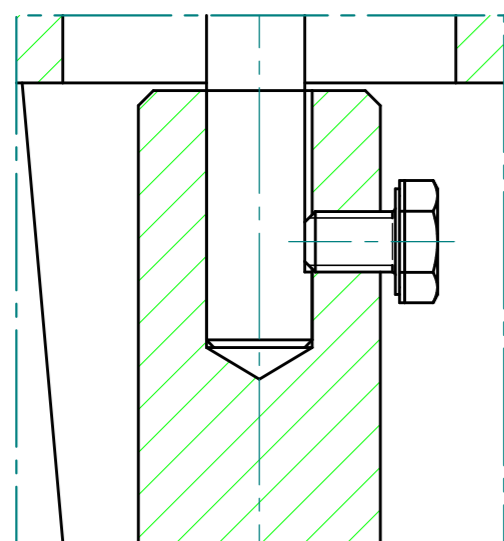


Detail C
(2:1)



| PROSTOR | | SOUČINITEL HODNOTY SVARŮ | | |
|-------------------------|----------------------------------|--------------------------|--|------------------------------|
| Laboratorní autokláv 1L | KONSTRUKČNÍ PŘETLAK | 40 bar | PŘÍDAVNÝ MATERIÁL (ELEKTRODY, DRÁTY) | |
| | KONSTRUKČNÍ TEPLOTA | 200 °C | TEPELNÉ ZPRACOVÁNÍ ZVLÁŠTNÍ POSTUP PŘI SVAŘ. | |
| | ZKUŠEBNÍ TLAK | VODA | 66 bar | KONTROLA SVARŮ PROZÁŘENÍ [%] |
| | | VZDUCH | | |
| | NEJVYŠŠÍ DOVOLENÝ TLAK PS | 40 bar | SWAŘ. TECHNOLOG DATUM - PODPIS | |
| | NEJVYŠŠÍ DOVOLENÁ TEPLOTA TS MAX | 200 °C | NÁČRT PROZÁŘENÍ SVARŮ | |
| | NEJNIŽŠÍ DOVOLENÁ TEPLOTA TS MIN | 0 °C | VÝROBNÍ PŘEDPISY, SMĚRNICE, VÝJIMKY | EN 13 445, ASME VIII |
| | PRACOVNÍ LÁTKA | CHEM. SLOUČ. | | |
| | OBJEM | 1 l | KATEGORIE NÁDOBY DLE NV 219/20163 Sb. | I |
| | KOROZNÍ PŘÍDAVEK | 0 mm | | |
| VÝROBCE | VSK Pardubice | PROJEKTOVÝ VÝKRES Č. | | |
| VÝROBNÍ ČÍSLO | 429-400 | ČÍSLO VÝPOČTU | 782-2018 | |
| ROK VÝROBY | 2018 | ZÁKAZNÍK | VUOS | |

| Poz. | Název - rozměr | Norma | Materiál | TDP | Č. hm. | Č. výkresu | Ks |
|------|----------------------|------------|----------|-----|---------|------------|----|
| 9 | Podložka 6-200 HV-A2 | ISO 7089 | | | 0,0 kg | | 8 |
| 8 | Matice M6-5 | ISO 4035 | | | 0,0 kg | | 4 |
| 7 | Šroub M6x20-A2-70 | ISO 4017 | | | 0,0 kg | | 4 |
| 6 | Rozvaděč | | | | 20,0 kg | | 1 |
| 5 | OK 117,07x3,53 | | Kalrez | | 0,0 kg | | 1 |
| 4 | Nádoba reaktoru | Podsestava | | | 8,4 kg | 400-002 | 1 |
| 3 | Rám | Podsestava | | | 24,1 kg | 400-004 | 1 |
| 2 | Clampový spoj | Podsestava | | | 18,2 kg | 400-006 | 1 |
| 1 | Víko reaktoru | Podsestava | | | 3,2 kg | 400-007 | 1 |

| | | | | | | | |
|------------------------------------|-----|-------------------------|------------|---------------------------|--|--|--|
| Všeobecné tolerance ČSN ISO 2768-m | | Měřitko 1:10 (1:2, 2:1) | | Hmotnost 88,2 kg | | VSK Pardubice s.r.o. Stará Obec 312 533 54 Pardubice - Rybitví e-mail: tereza.budinova@vsk.cz http://www.vsk.cz | |
| Číslo zakázky | 400 | Datum | 14.08.2018 | Číslo nadřazeného výkresu | | Paré | |
| Název výkresu | | Navrhl Budínová | | Výkres číslo | | 400-001 | |
| Laboratorní autokláv 1L | | | | | | | |

VSK