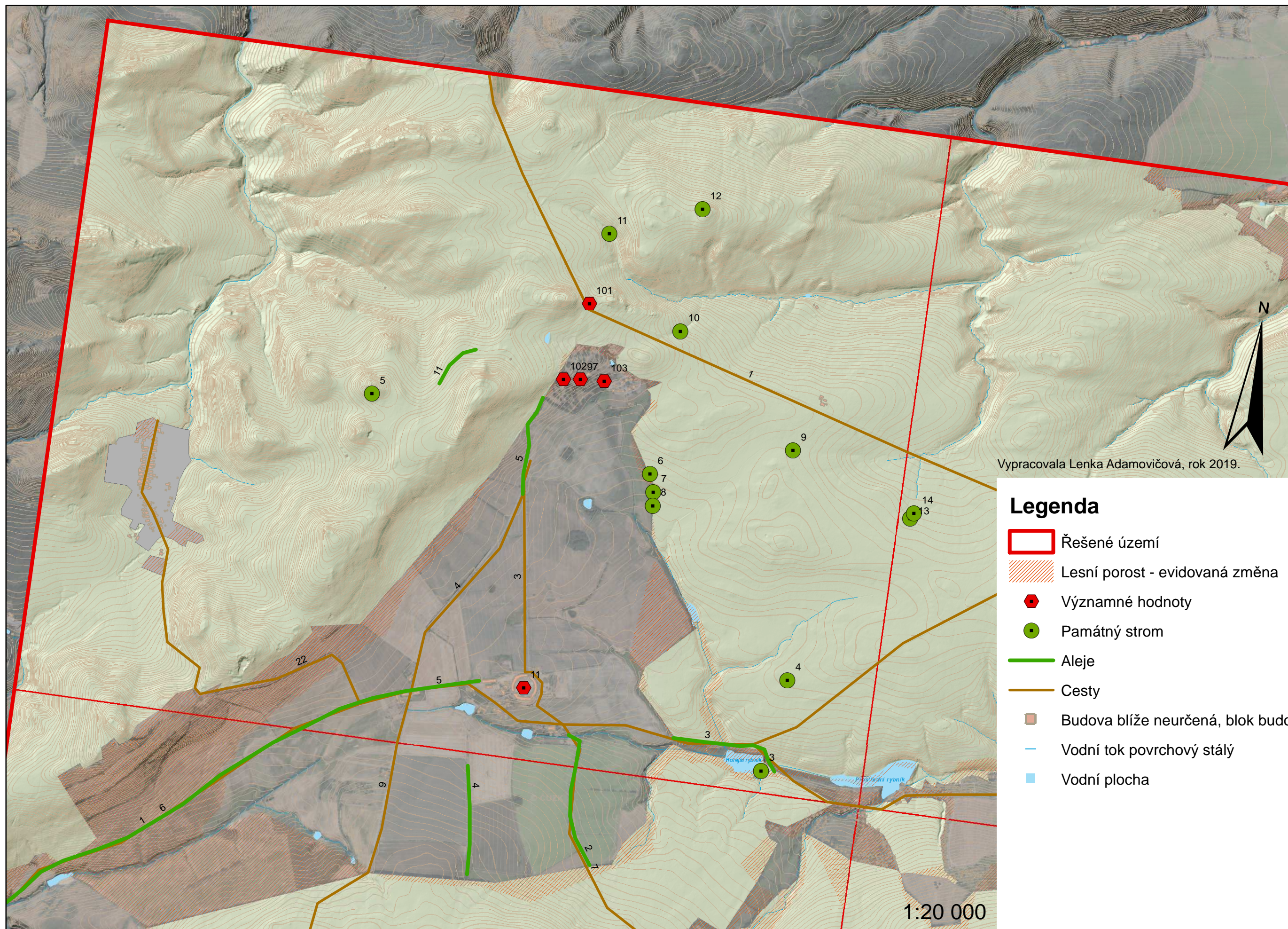


KRAJINÁŘSKO-ANALYTICKÝ VÝKRES - Č.1



Vypracovala Lenka Adamovičová, rok 2019.

Legenda

- Řešené území
- Lesní porost - evidovaná změna
- Významné hodnoty
- Památný strom
- Aleje
- Cesty
- Budova blíže neurčená, blok budov
- Vodní tok povrchový stálý
- Vodní plocha

1:20 000