

POZEMKOVÉ ŘEŠENÍ

Pozemek sousedního RD zůstává nedotčený. Návrh pracuje s okolními pozemky dle reálné situace a katastru nemovitostí. V prostoru křižovatky je pak rozšířen o dopravní řešení přílehlých komunikací.

DOPRAVNÍ ŘEŠENÍ

Návrh upraví stávající křižovatku za zatáčkou, která je v současné době velmi nebezpečná a nepřehledná. Vytvoří malou okružní křižovatku, na kterou budou napojeny oba nové objekty. Tato křižovatka zpomalí dopravu. Ta sice většinu roku není intenzivní, ale o to rychleji a nebezpečněji se zde automobily pohybují. Navíc spolu s prostorem před objektem A podtrhne význam řešeného území v kontextu obce a umožní bezpečné připojení nové generované dopravy.

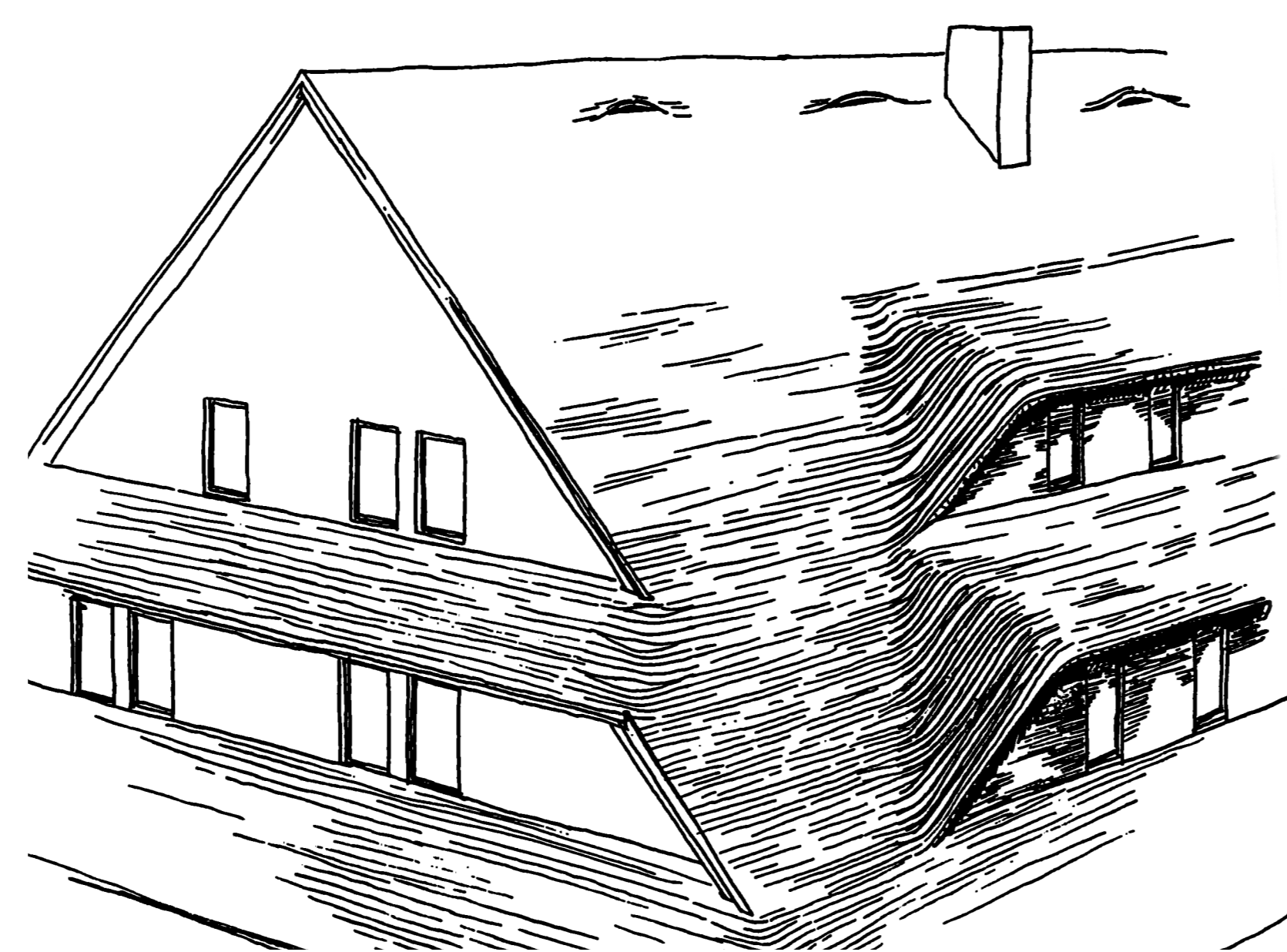
Kromě toho povede podél pozemku stávajícího RD pěší turistická cesta a napřími tak současnou trasu, která v současnosti vede obloukem po silnici.

HMOTOVÉ ŘEŠENÍ

Návrh budou tvořit dva sesterské objekty. Objekt A v blízkosti křižovatky a objekt B, západně od objektu A při cestě. Orientace objektů bude odpovídat konfiguraci terénu tak, jak je v Říčkách prakticky pravidlem. Objekt A bude umístěn na terenu asi o 5 m výše, než objekt B.

VSTUP DO PANORAMATU

Projekt přirozeně zasazuje objekty ve velice exponované poloze do panoramatu Říček. Nízkou, ve spodní části rozšířenou střechou, objekty organicky vyrůstají z krajiny a jejich vzájemné mírné pootočení nevznáší do nepravdělné kompozice domů zbytečnou pravidelnost.



PROGRAM

Program diplomové práce se inspičuje skutečné plávaným záměrem pro tuto lokalitu.

20 apartmánů 40-70 m². Celkem 1100 m² podlahové plochy bez započítání plochy domovních komunikací.

Restaurace pro 40 osob se salonkem pro 20 osob.

Coworkingové a kreativní centrum s individuálním ubytováním pro 20 osob.

14 parkovacích míst v objektu A, povrchové parkoviště při objektu B.

FORMA

Základní hmota domu vyrůstá z půdorysného obdélníku o modulovém rozměru 32x16,5 m. V objektu A je umístěna restaurace, v objektu B pak kreativní a coworkingové centrum.

Základní kvádr je olemován střechou s menším spádem, která vytváří zastřešení pro terasy a loubí. Střídavě ji podporují menší přidané hmoty obdélníkového půdorysu.

Sedlová střecha, která ve štítu ustupuje a opticky tak zmenšuje hmotu domu, tvoří zbylou hmotu objektu.

Vikýře s okny v sedlové střeše tvoří hlavní výraz objektu. V objektu A vikýř prolíná i přes nároží a zdůrazňuje tak jeho význam, jako domu na křižovatce.

Okna ve střeše jsou menšího formátu a tím napomáhají celistvosti střešní krajiny. Při úrovni terénu jsou naopak otvory větší, zdůrazňují současný výraz stavby a přivádějí do interiéru dostatek světla.

MATERIÁLY

1PP obou objektů (tedy restaurace a kreativní centrum) a 2PP objektu A (garáže), mají železobetonovou konstrukci v kombinovaném systému s keramickými příčkami. Konstrukce jsou povrchově upraveny omítkou.

1NP a 2NP obou objektů mají dřevěnou skeletovou konstrukci s trámovými stropy.

Krytinou je modřínový štípaný, tlakově impregnovaný šindel ve dvojitém krytí na husté latování.



OBEC ŘÍČKY V ORLICKÝCH HORÁCH

Obcí vede množství turistických cest, které stoupají k hřebeni Orlických hor. Nejčastějšími cílovými body na této trase v okolí obce jsou: Pěticestí a vrch Zakletý, rozhledna na Anenském vrchu, Hanická a celá opevnovací linie z 2. sv. války.



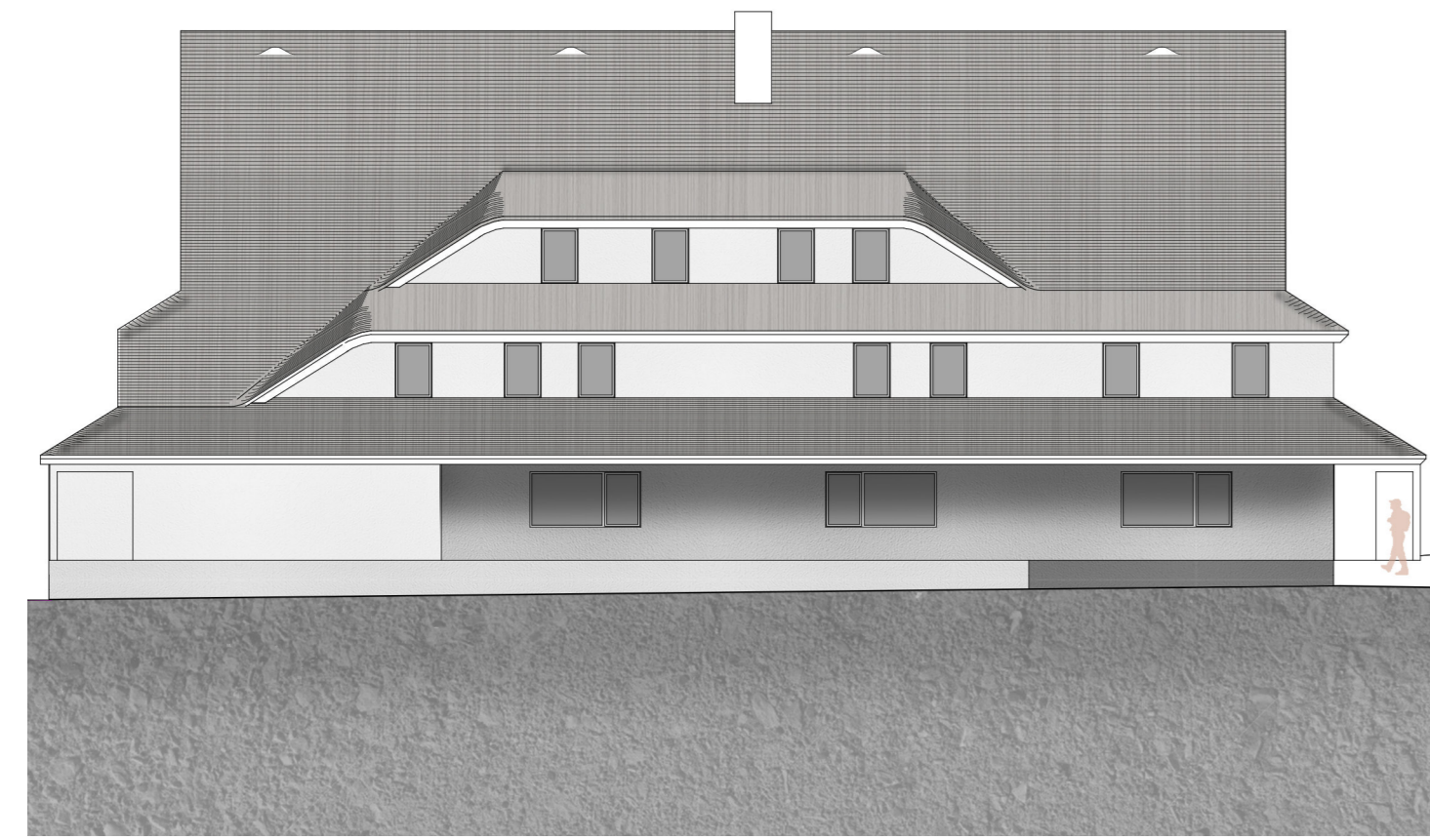
STRUKTURA OBCE

Stavení v obci nevytváří jasně vymezenou hranici zastavěného území. Hustší zástavba převážně v okolí kostela a v údolí řeky Říčky a Hlubokého potoka. Potenciál pro vznik jakýchkoli dílčích „center“ mají i další místa v obci, mimo jiné také zpracovávaný areál bývalé chaty Perla.





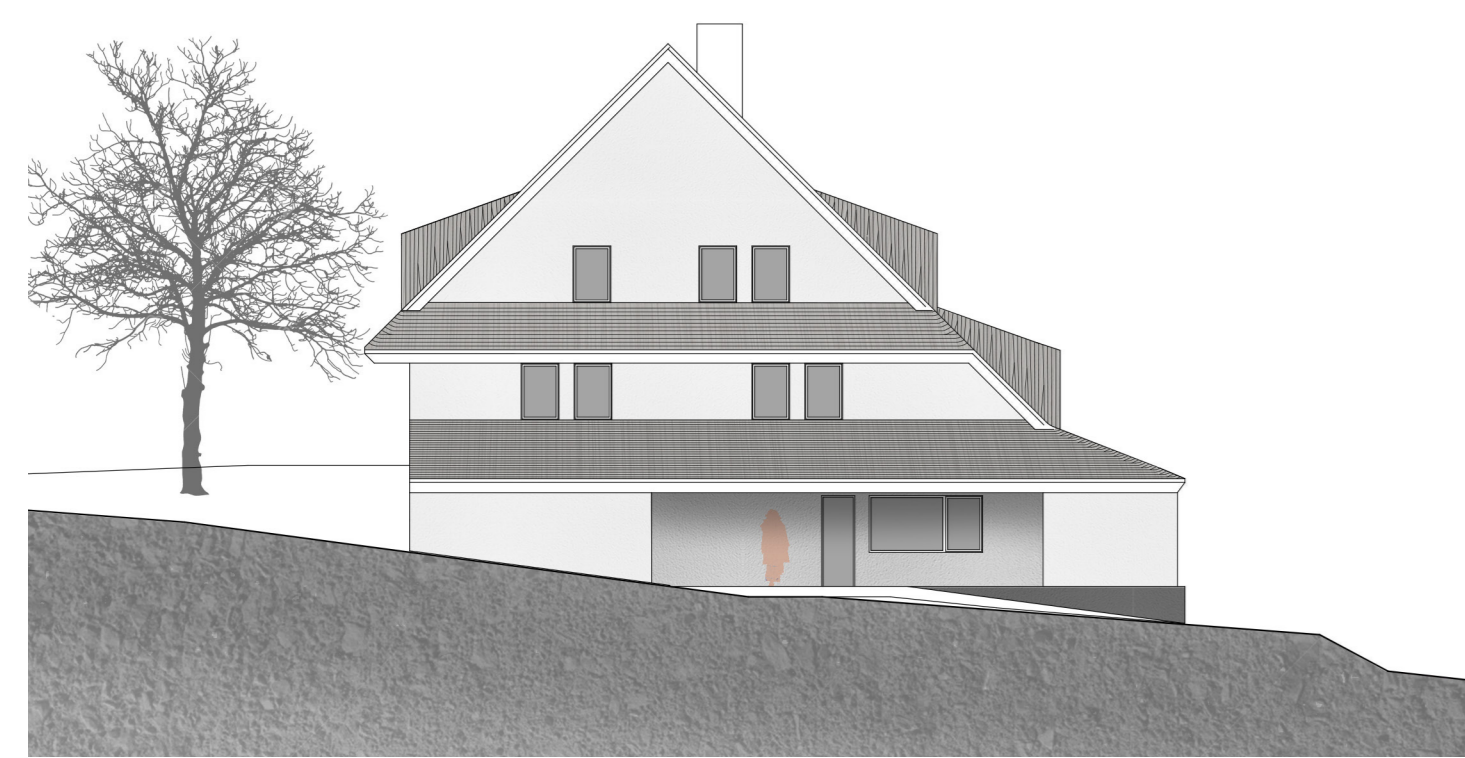
POHLED JIŽNÍ



POHLED ZÁPADNÍ



POHLED VÝCHODNÍ

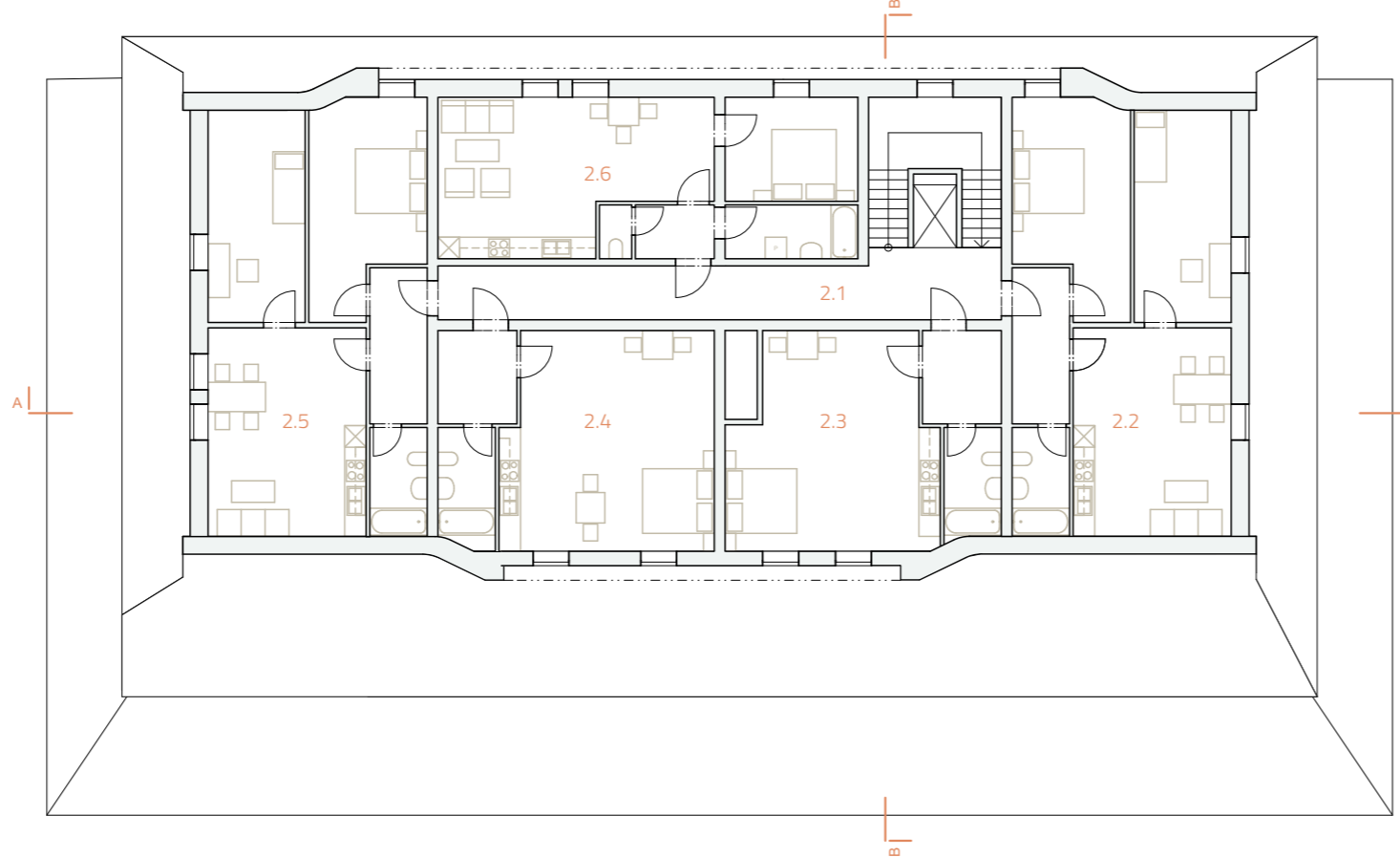


POHLED SEVERNÍ



PŮDORYS 2NP

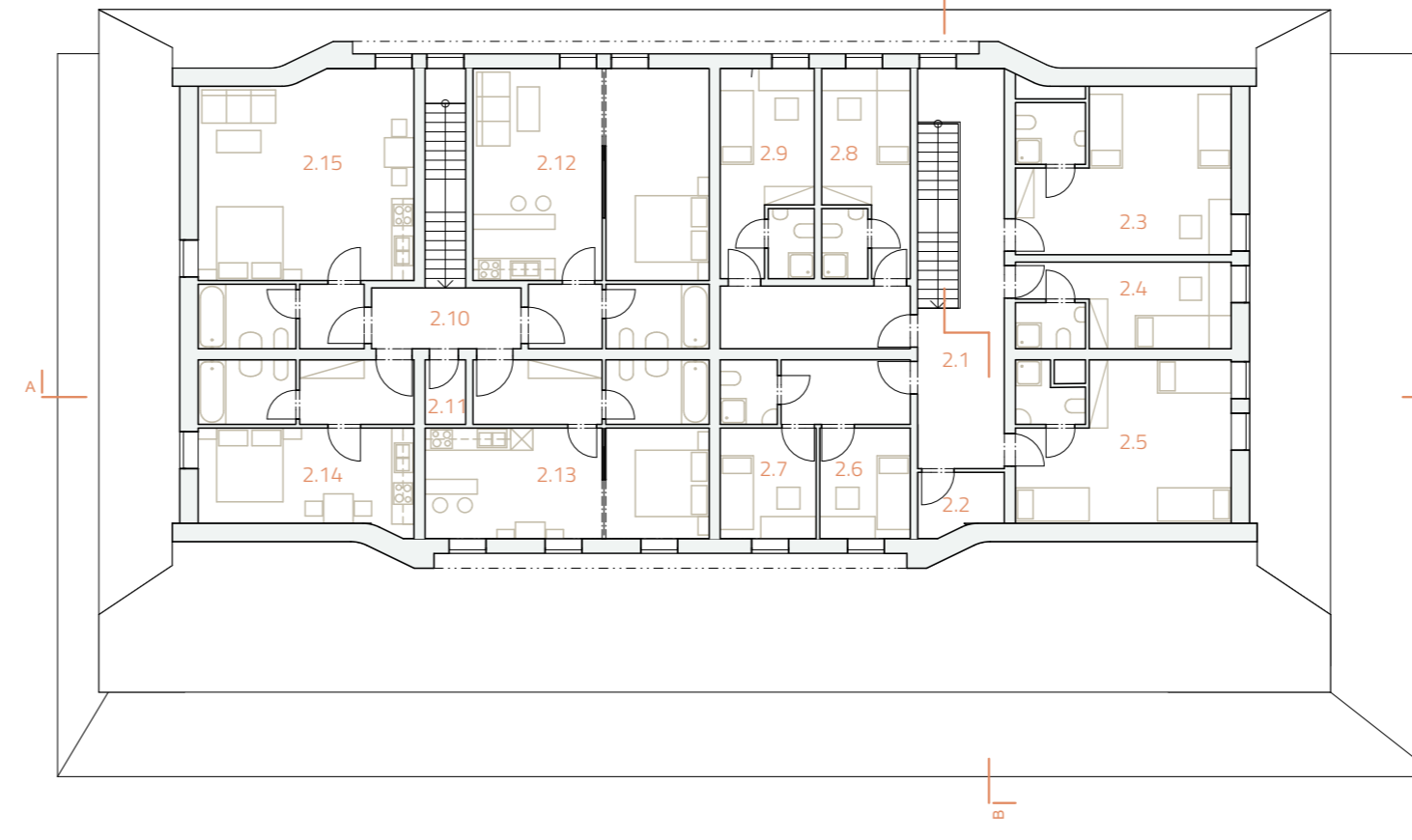
- 2.1 chodba
- 2.2 apartmán 3+kk
- 2.3 apartmán 1+kk
- 2.4 apartmán 1+kk
- 2.5 apartmán 3+kk
- 2.6 apartmán 1+kk



PŮDORYS 2NP

OBJEKT B

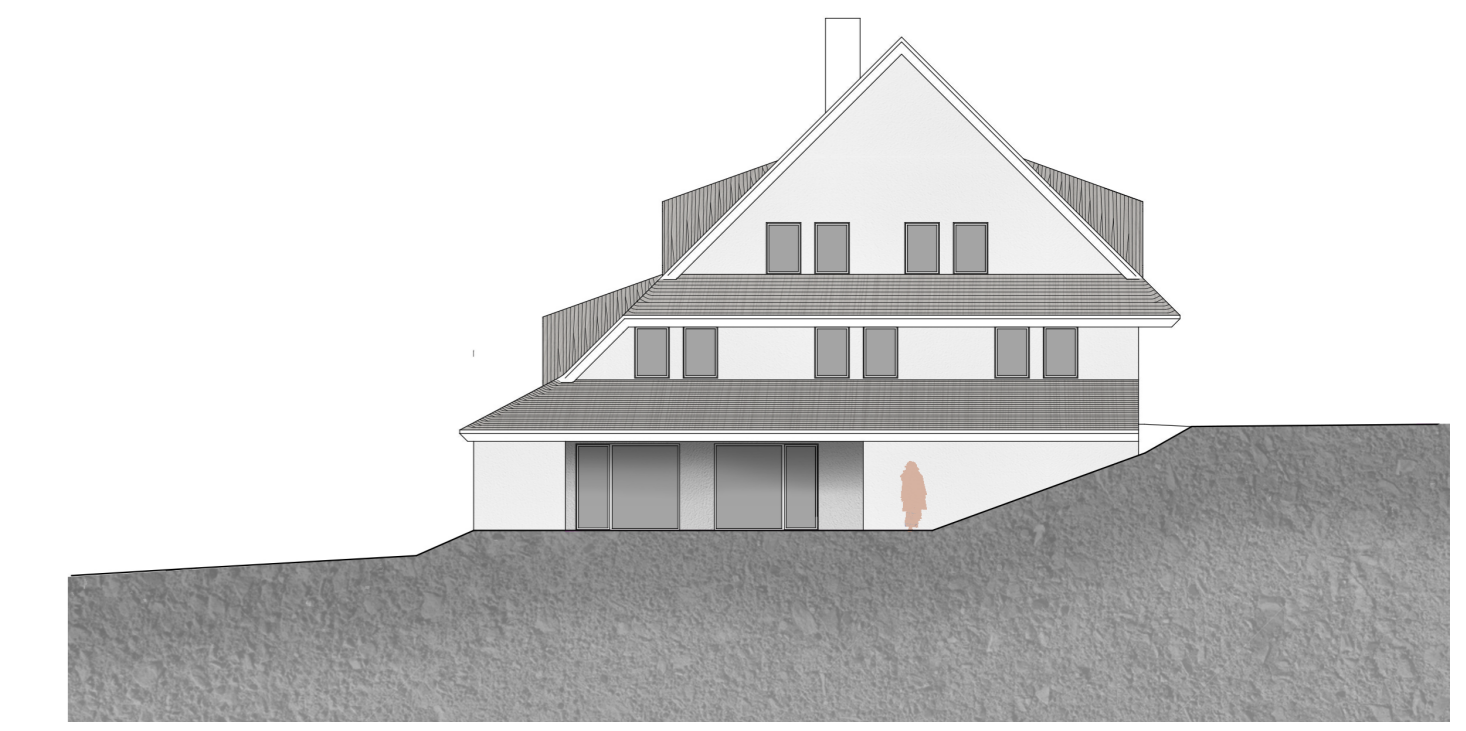
PŮDORYS 2NP



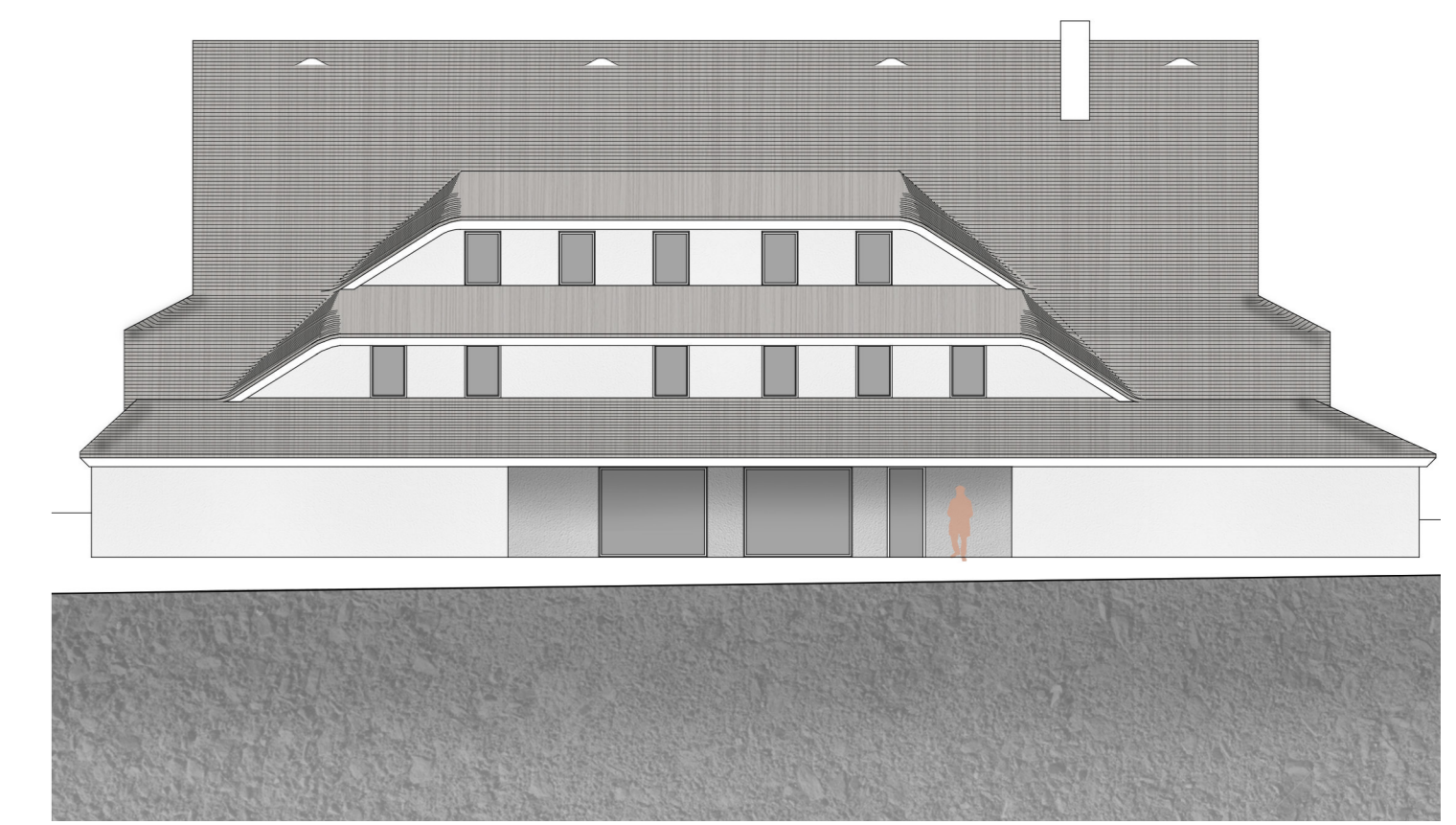
PŮDORYS 2NP

- 2.1 chodba
- 2.2 úklidová místnost
- 2.3-2.9 samostatné pokoje
- 2.10 chodba
- 2.11 úklidová místnost
- 2.12 apartmán 2+kk
- 2.13 apartmán 2+kk
- 2.14 apartmán 1+kk
- 2.15 apartmán 1+kk

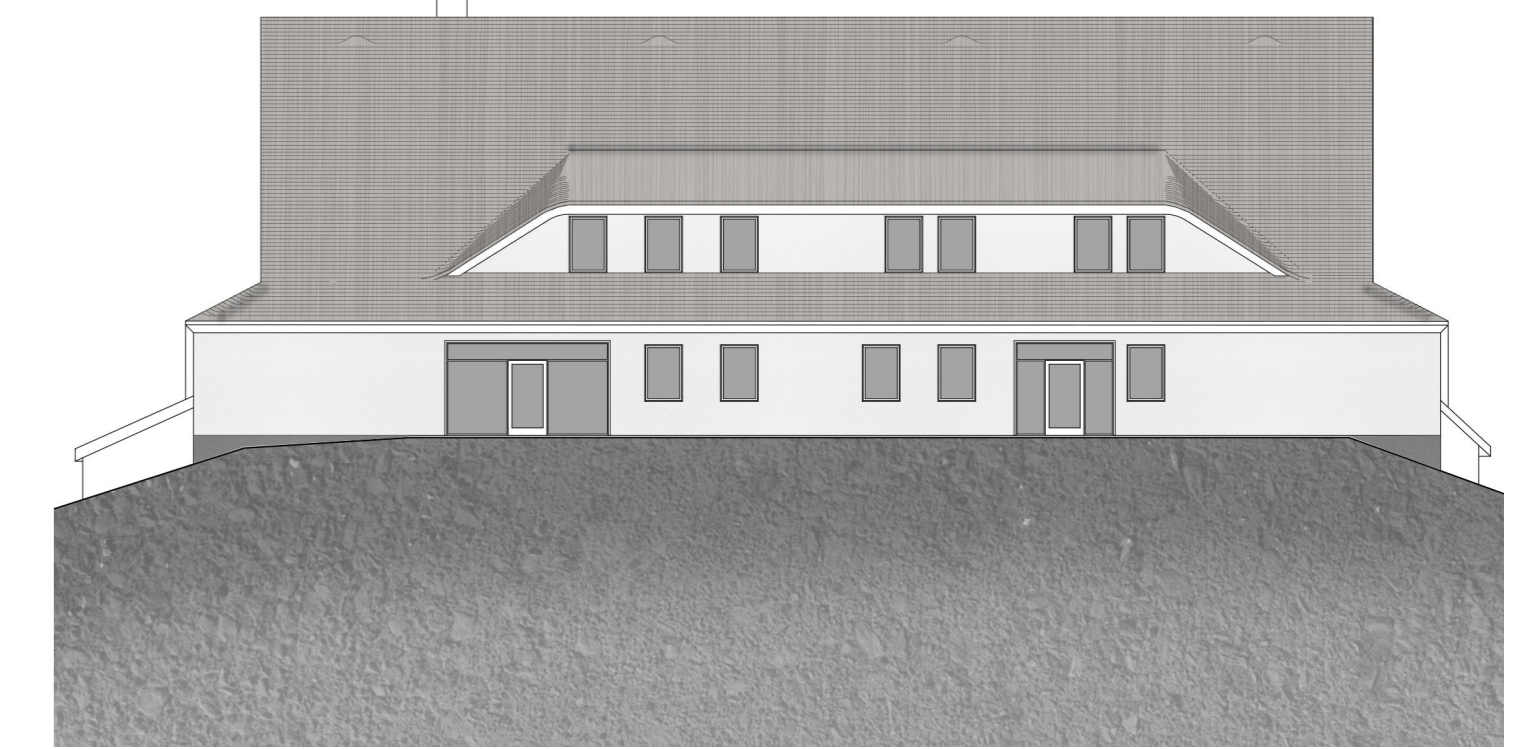
POHLED JIŽNÍ



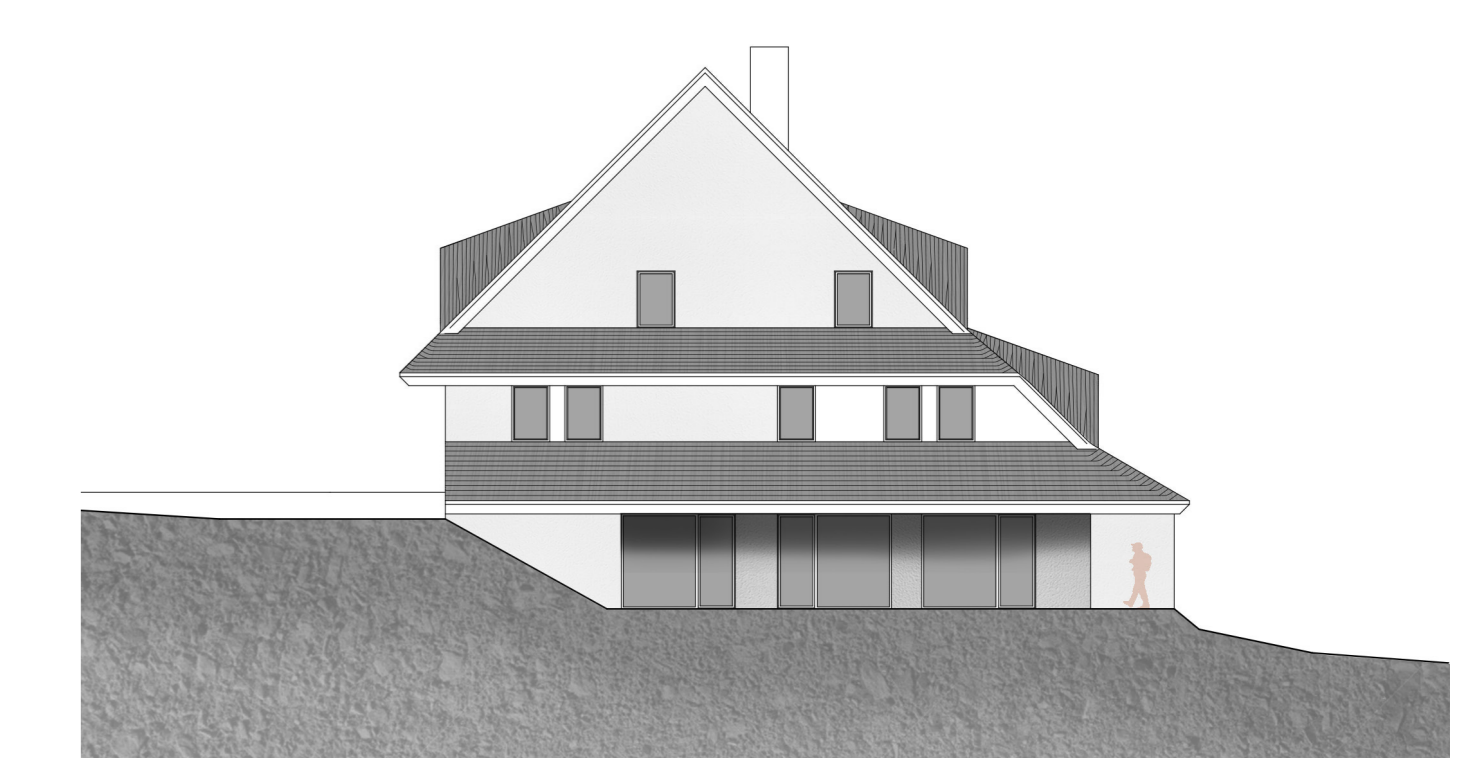
POHLED ZÁPADNÍ



POHLED VÝCHODNÍ

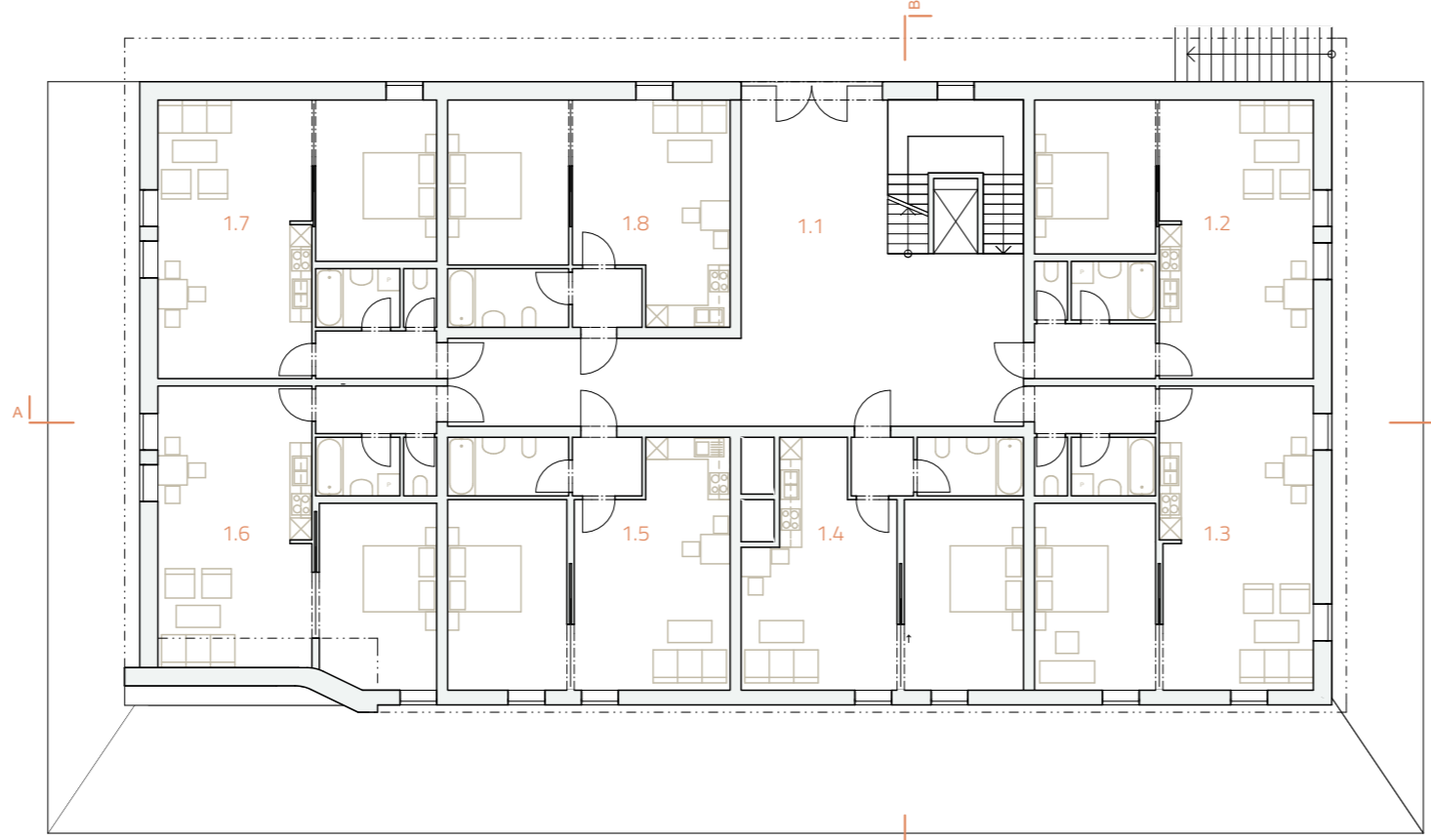


POHLED SEVERNÍ

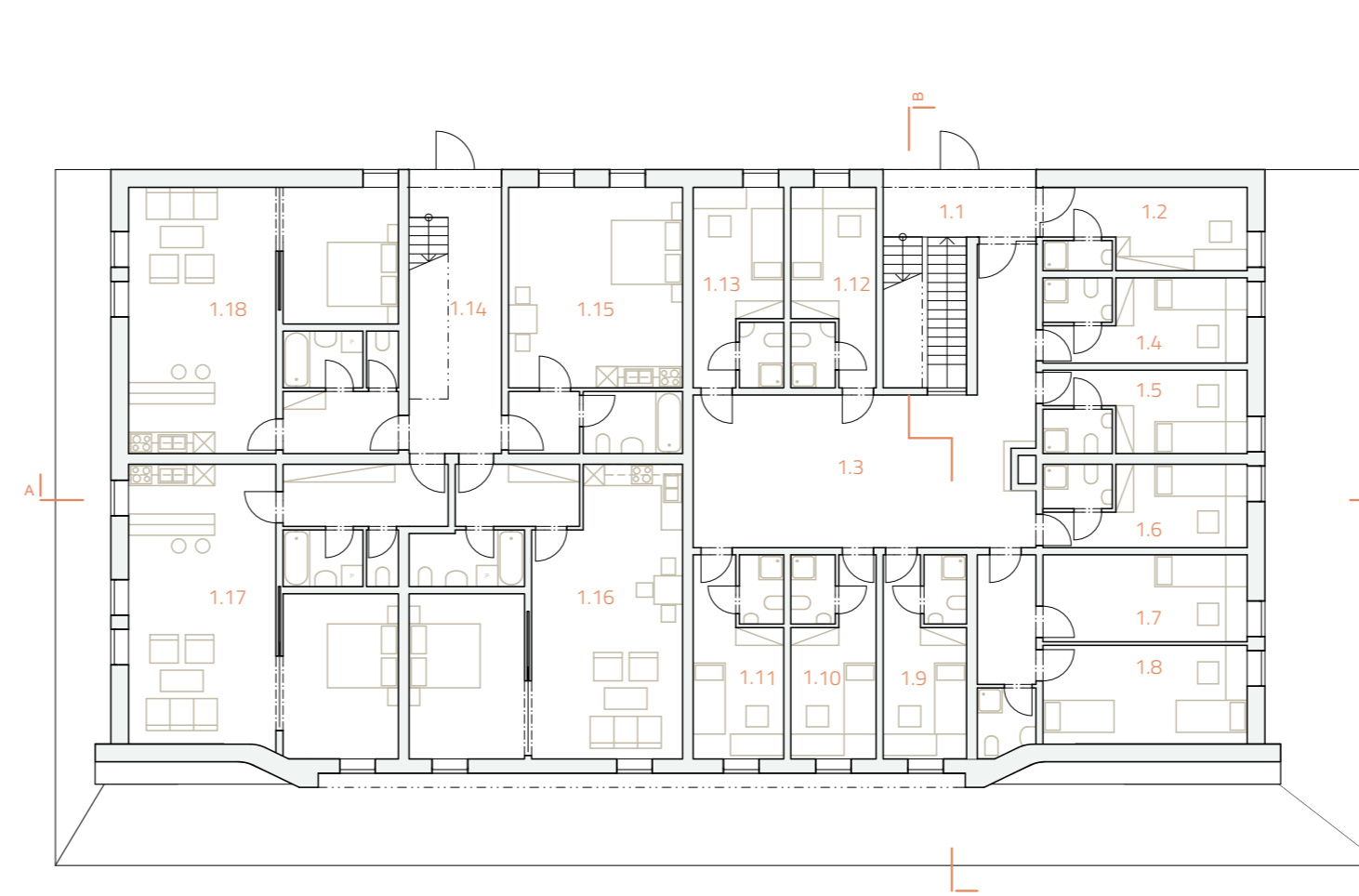


PŮDORYS 1NP

- 1.1 hala + chodba
- 1.2 apartmán 2+kk
- 1.3 apartmán 2+kk
- 1.4 apartmán 2+kk
- 1.5 apartmán 2+kk
- 1.6 apartmán 2+kk
- 1.7 apartmán 2+kk
- 1.8 apartmán 2+kk



PŮDORYS 1NP

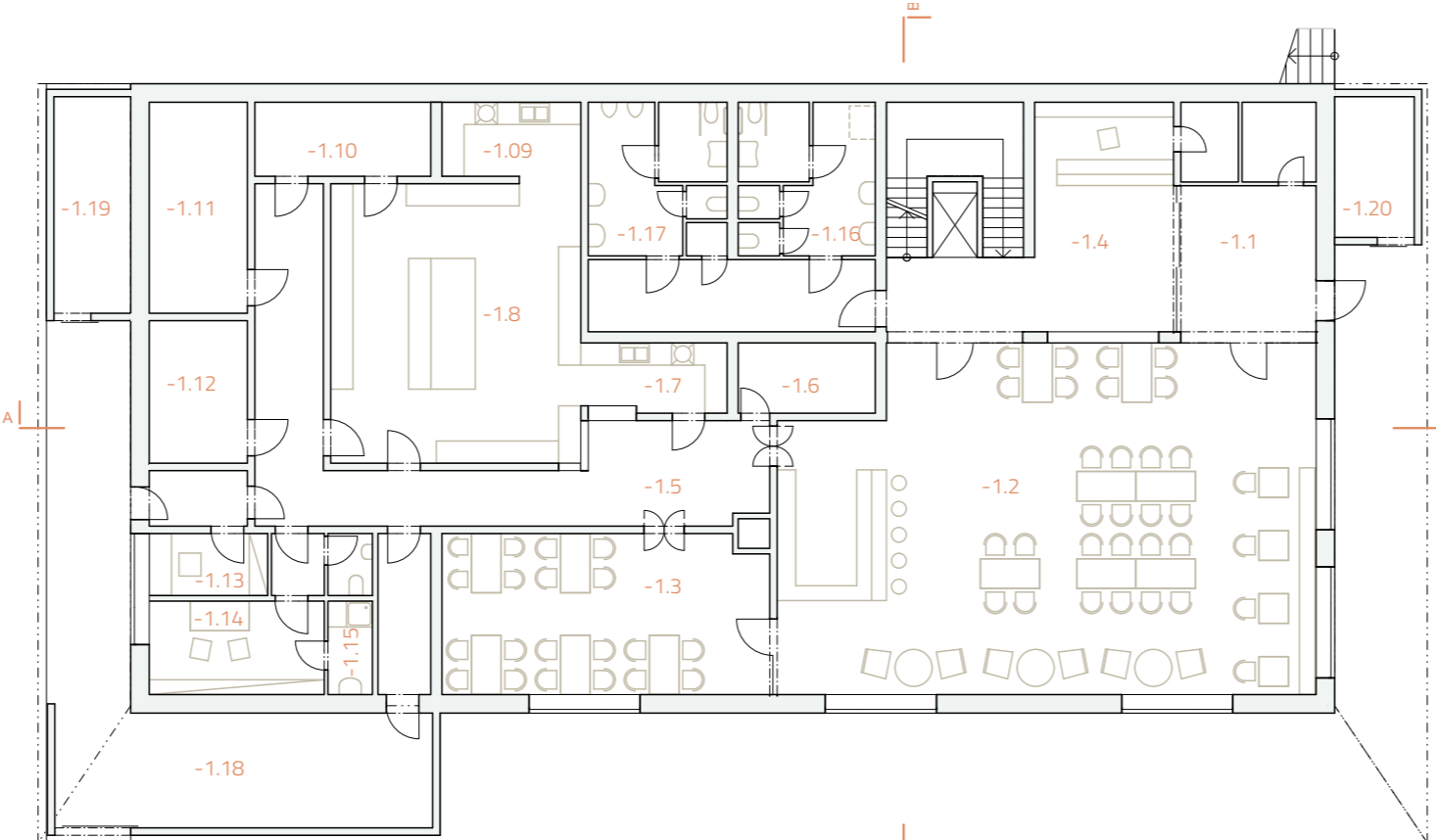


PŮDORYS 1NP

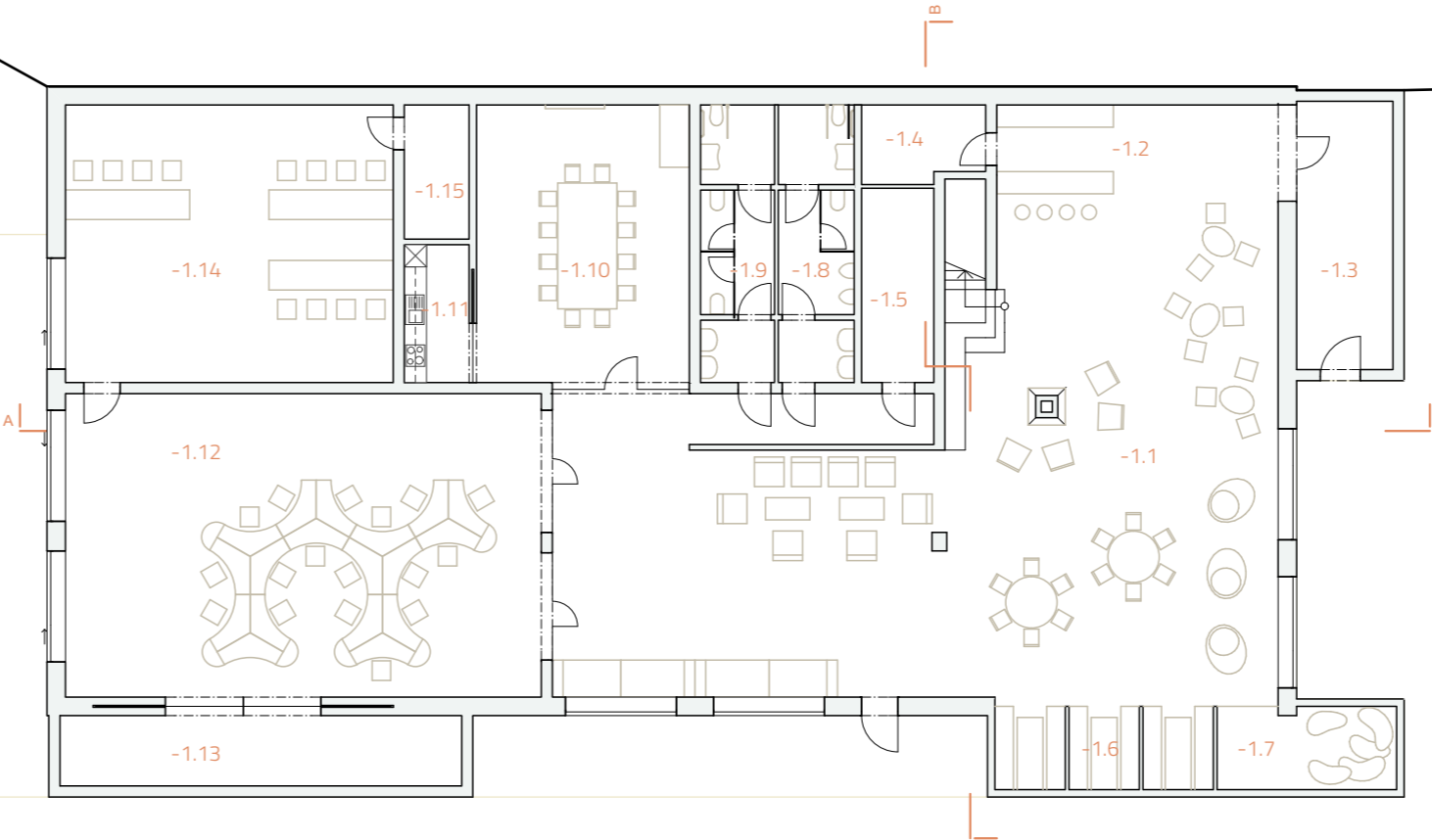
- 1.1 zádveř
- 1.2 kancelář personálu
- 1.3 společenská hala
- 1.4-1.13 samostatné pokoje
- 1.14 chodba
- 1.15 apartmán 1+kk
- 1.16 apartmán 2+kk
- 1.17 apartmán 2+kk
- 1.18 apartmán 2+kk

PŮDORYS 1PP

- 1.1 vstupní hala
- 1.2 jídelní sál
- 1.3 salonek
- 1.4 recepce
- 1.5 chodba
- 1.6 sklad nápojů
- 1.7 mytí bílého nádobí
- 1.8 kuchyně
- 1.9 mytí černého nádobí
- 1.10 příruční sklad
- 1.11 sklad chlazených potravin
- 1.12 sklad suchých potravin
- 1.13 kancelář
- 1.14 denní místnost + šatna
- 1.15 sprcha
- 1.16 WC - ženy
- 1.17 WC - muži
- 1.18 sklad odpadů
- 1.19 sklad nářadí
- 1.19 sklad kol a tyží



PŮDORYS 1PP

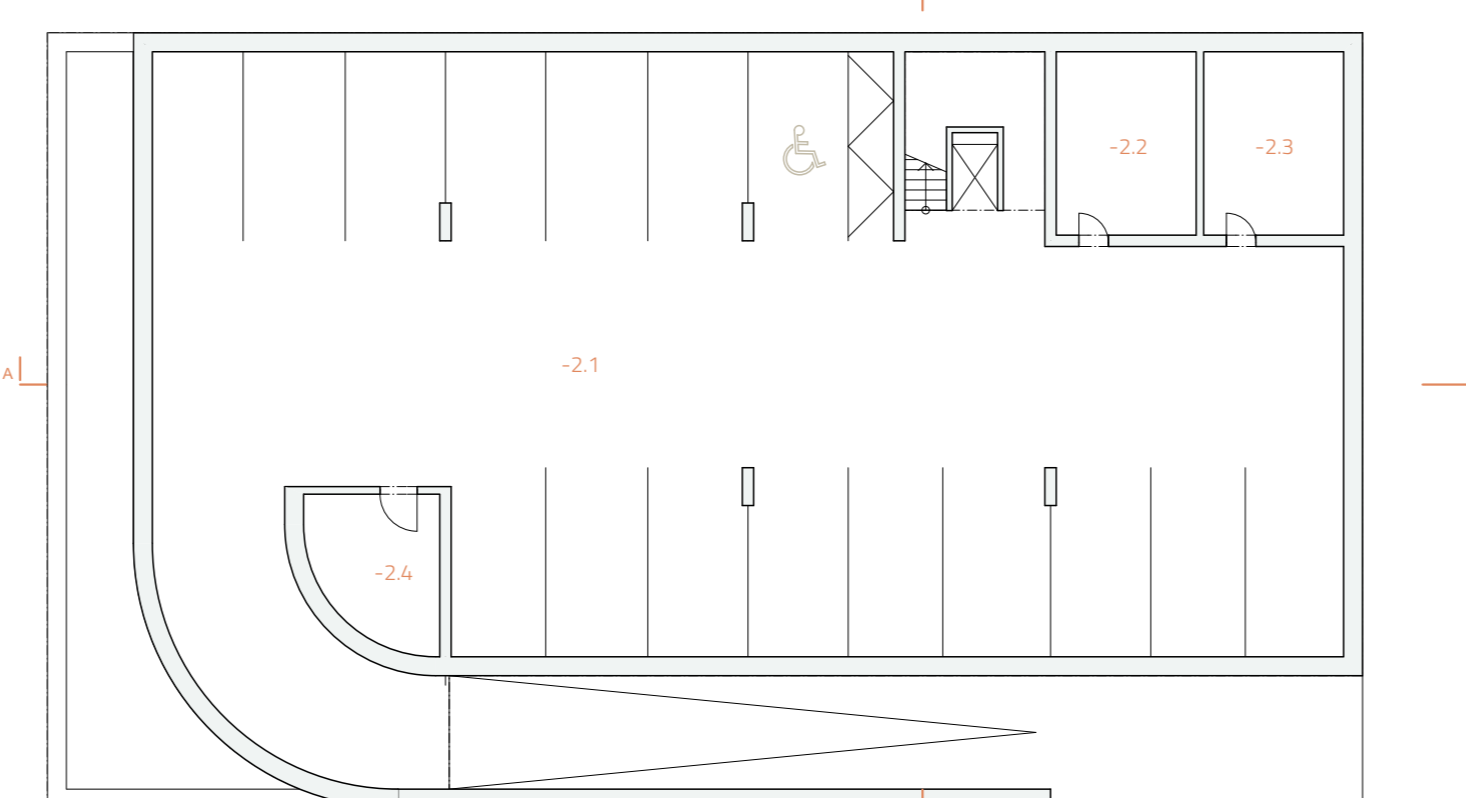


PŮDORYS 2PP

- 1.1 společenský sál
- 1.2 samoobslužný bar
- 1.3 zádveř
- 1.4 sklad potravin a nápojů
- 1.5 sklad nábytku a ÚM
- 1.6 kóje
- 1.7 odpočinkový prostor
- 1.8 WC muži
- 1.9 WC ženy
- 1.10 zasedací místnost
- 1.11 kuchyňka
- 1.12 prezentační a týmový sál
- 1.13 sklad nábytku
- 1.14 dílna
- 1.15 sklad náčiní

PŮDORYS 2PP

- 2.1 krytá stání
- 2.2 technická místnost
- 2.3 sklad
- 2.4 sklad

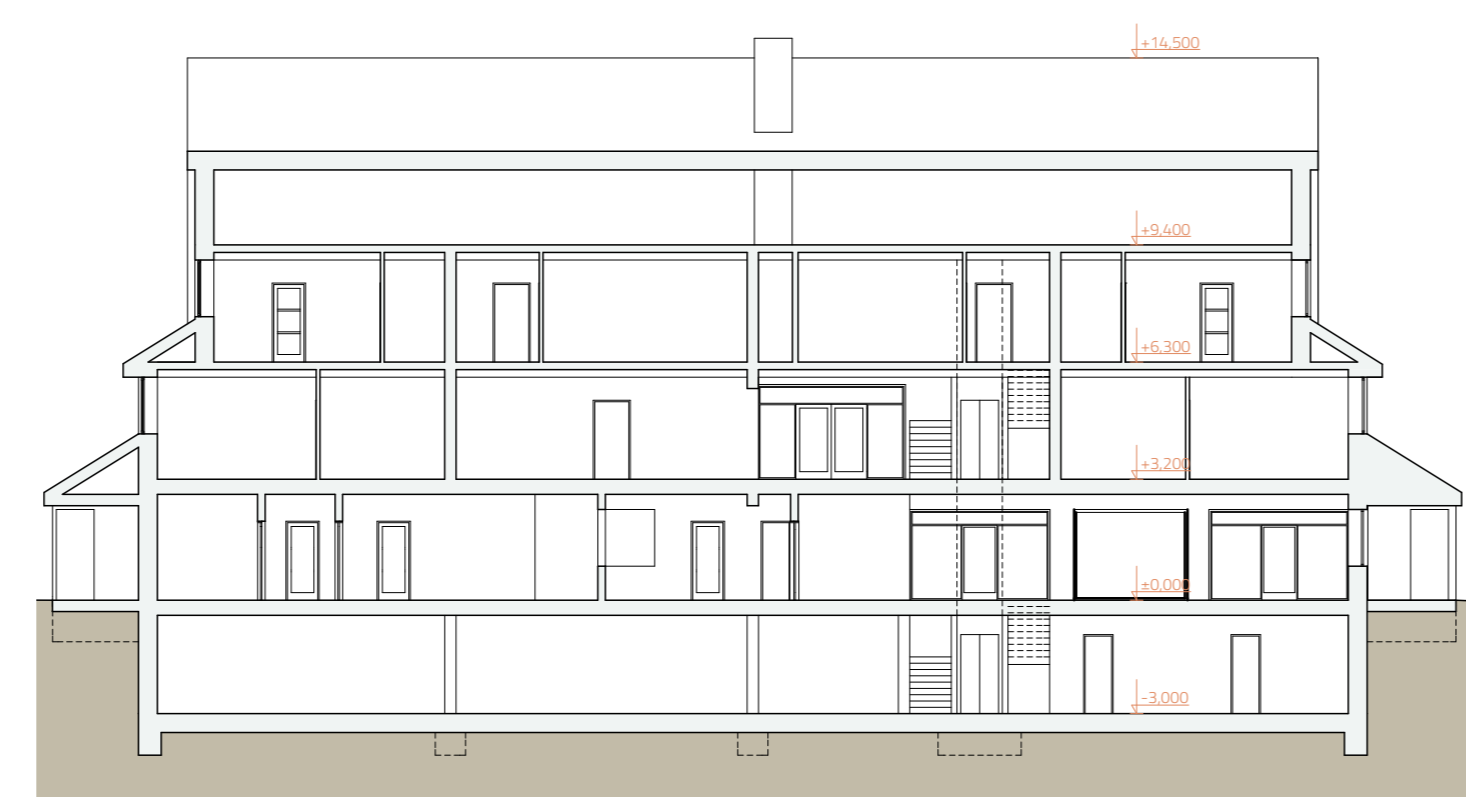


PŮDORYS 2PP

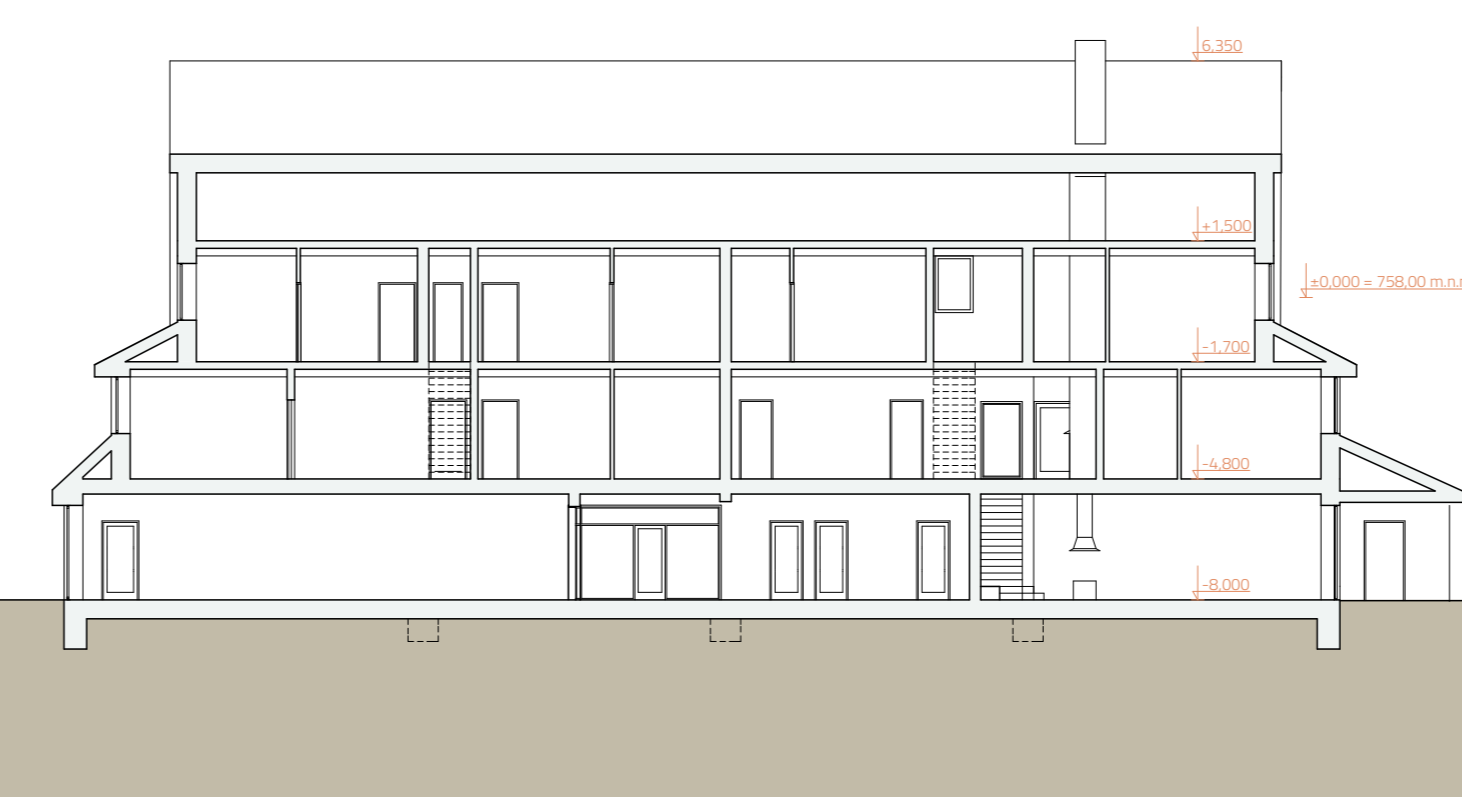


PŮDORYS 2PP

ŘEZ A-A

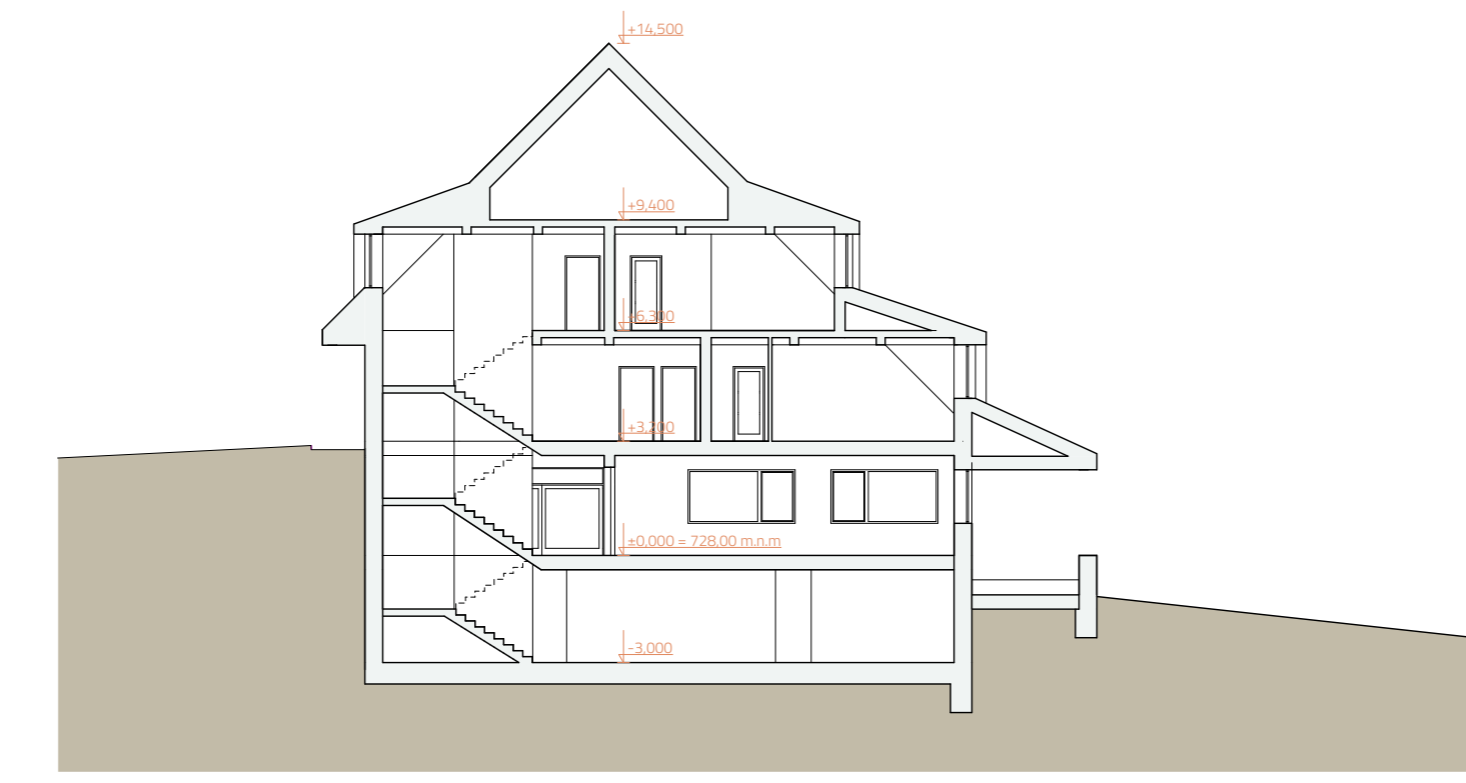


ŘEZ A-A

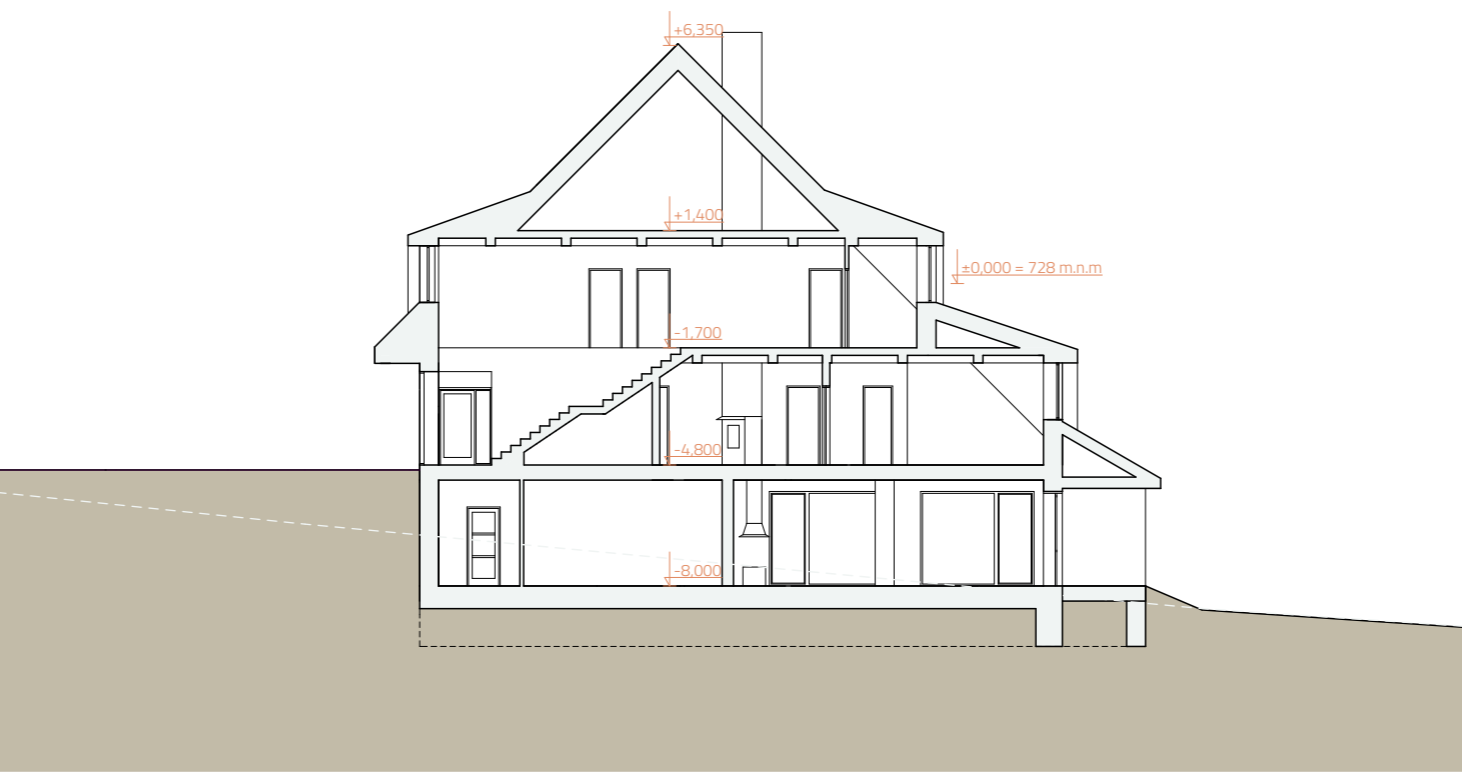


ŘEZ A-A

ŘEZ B-B



ŘEZ B-B



ŘEZ B-B

