

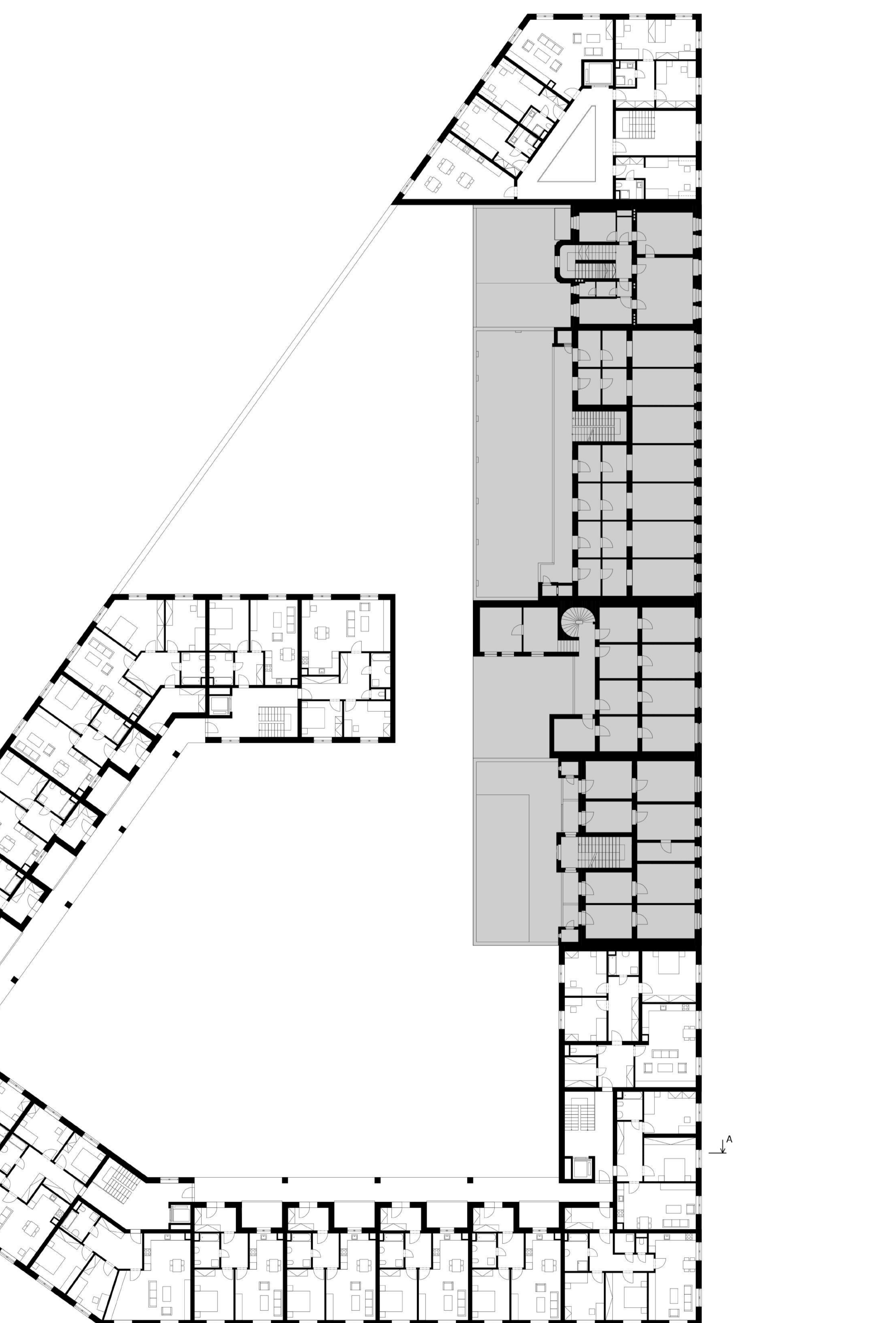
Řešené území diplomové práce se nachází na území bývalých Zátor v Holešovicích. Holešovice jsou územím, ležícím na levém břehu Vltavy v tzv. Pražském meandru. Reka je typickým prvkem této oblasti a zároveň se stala její přírodnou hranicí. Holešovice tvoří velkou část městské části Praha 7, jsou zřetelné jako bývalá industriální čtvrt. Postupně jsou transformovány na moderní čtvrt, která bude nabízet bohatý společenský a kulturní život.

Cílem diplomové práce je rehabilitace nefunkčního městského bloku U Papírny - Holešovice. Návrh vyhodnocuje potřeby a prostorové řešení dané lokality, s důrazem na funkci bydlení. Výsledkem je doplnění stávající struktury bloku o bytový dům a bydlení pro studenty tak, aby vyhovoval funkční a kvalitní obytné prostředí. Projekt se skládá ze dvou samostatných bytových domů a studentského budovy.

Pavlovcov bytový dům s vnitroblokem poskytuje atraktivní bydlení také pro mladé rodiny, protože ať se toto místo nachází v centru dění, je zároveň klidné a bezpečné. Místě ve vnitrobloku poskytuje rodinám s malými dětmi bezpečné místo na hraní a venkovní aktivity. Do vnitrobloku jsou umístěny vřehny vstupní do obytné části budovy, dvůr se tak stává mimo jiné místem, kde se lidé setkávají.

Studentská rezidenční budova bude studentům poskytovat pohodlné, ať rodinné záležitosti a příjemnou atmosféru a se snadným přístupem k bohaté občanské vybavenosti okolí, včetně skvělé dopravní dostupnosti. Silný prostor jednotlivých podlaží nabízí více možností ke společenským aktivitám, oproti typickému uspořádání běžných studentských kolejí. Budova také nabízí studentům možnost využívat bydlení nejen během semestrální výuky, ale i o prázdninách. Prosklená síňka atria lobby, umístěné ve vstupní části budovy, dodává komatu prostoru vzdušnou a prosvětlenou atmosféru.

Celá zástavba je navržena tak, aby plynule navazovala na již stávající, zachovávala a funkční bytové domy, a tím vytvářel souvislý blok.



Koncept návrhu vychází z tradičního městského bloku s vnitroblokem. Vnější uzavřená linie bloku vychází z původního tvaru zástavby. Z ulice U Papírny je vchod na nádvoří, kde se dělí čerá studená a obyvatel bytového domu. Po levé straně ná dispoziční čerá čerá do studentského bydlení, jediná opačnou stranou se dostaneme průmyslem mezi stávající zástavbou po levé straně a bytovou jednotkou po pravé straně do klidnější části vnitrobloku, kde se také nacházejí jednotlivé vstupy do bytového domu. V této části vnitrobloku si obyvatelé bytů mohou odpočinout od ruchu ulice a města najdemé dětské hřiště a lavičky k relaxaci.

V přízemí, se budova nachází v maximální míře prostory ke komerčnímu využití, které budou nabízet širokou škálu služeb nejen pro obyvatel domu, a to vše na jednom místě. Parter tak bude přispívat městskou atmosféru a životu energií.

