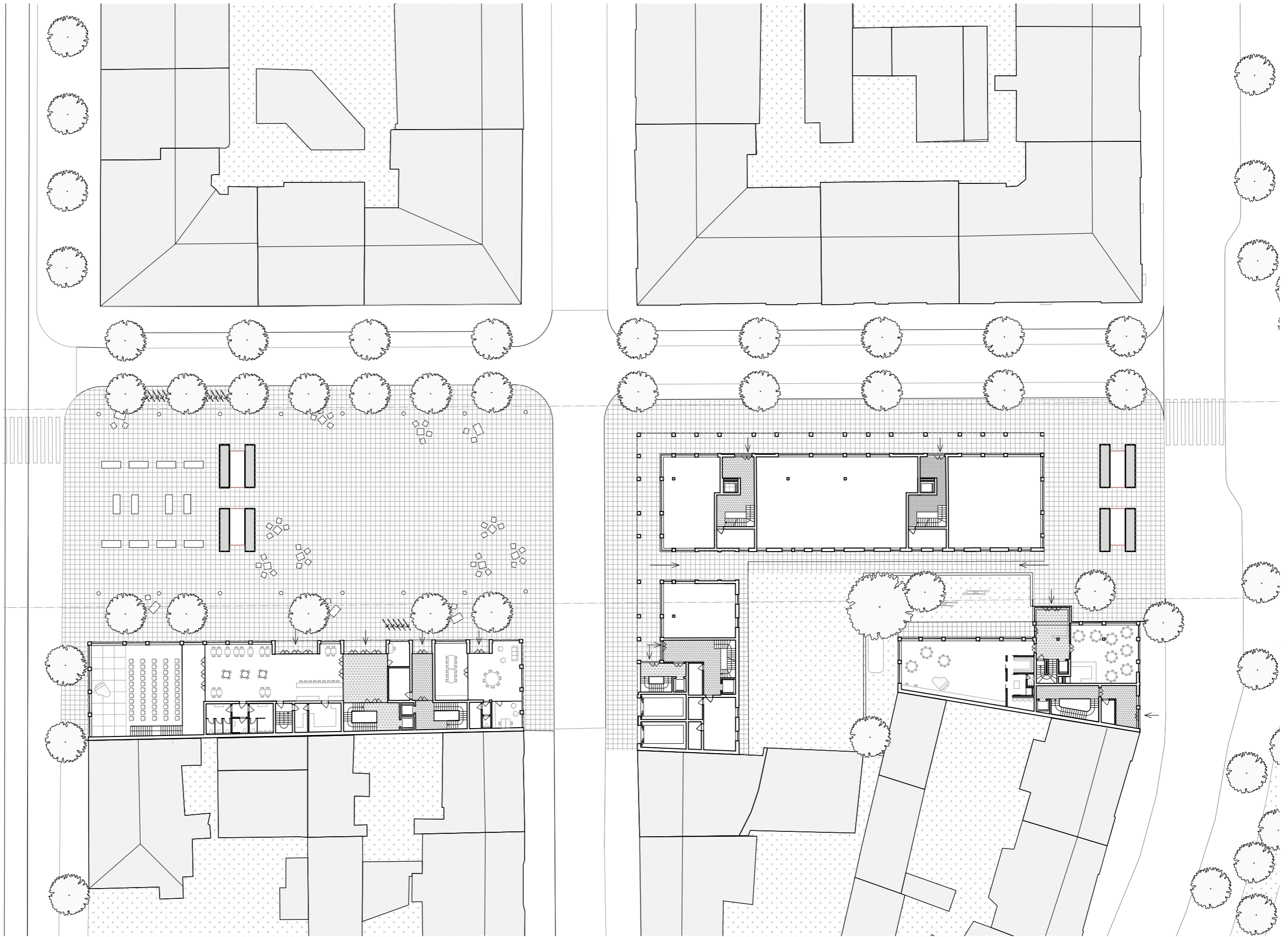


obr 21.

situace parteru



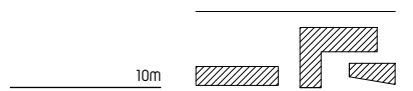
10m





obr 15.

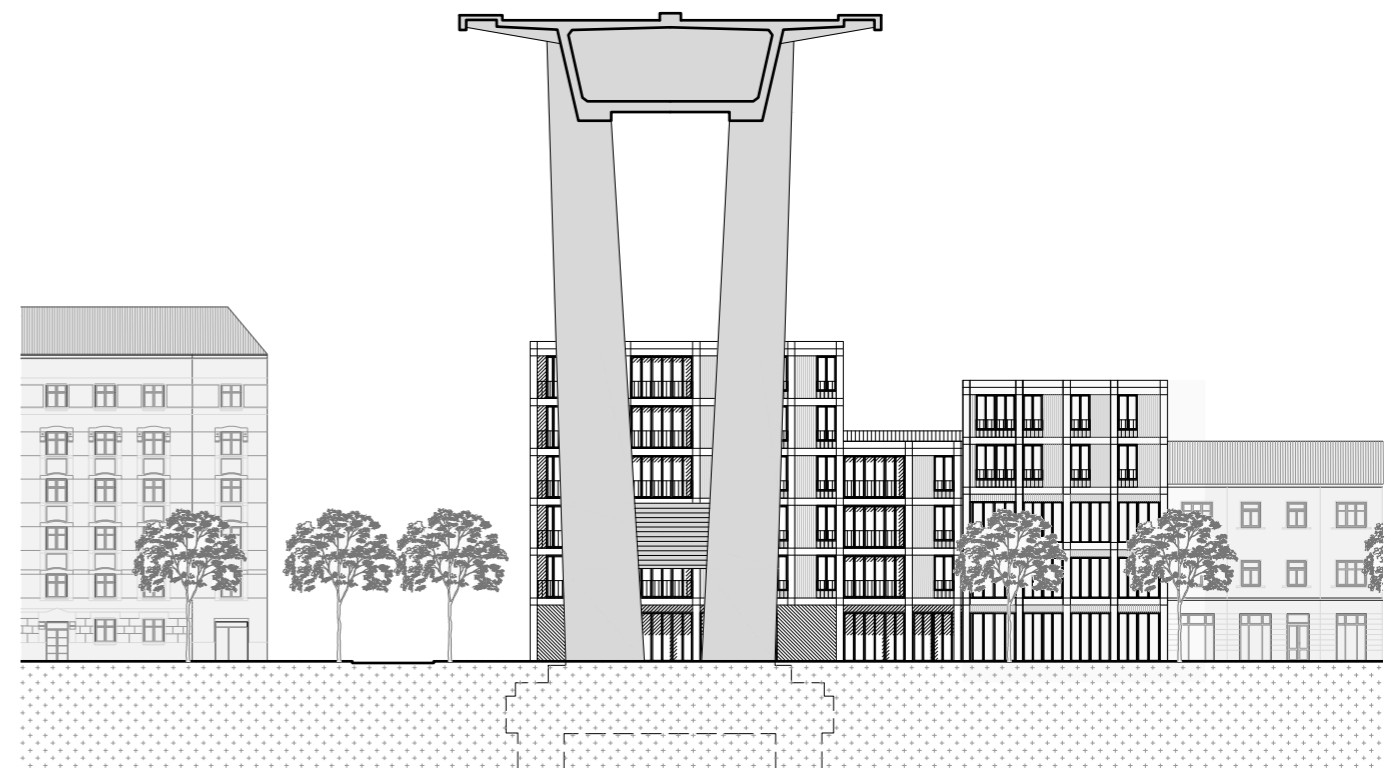
celkový pohled z ulice  
Svatooplukova





obr 16.

celkový pohled z ulice Sekaninova



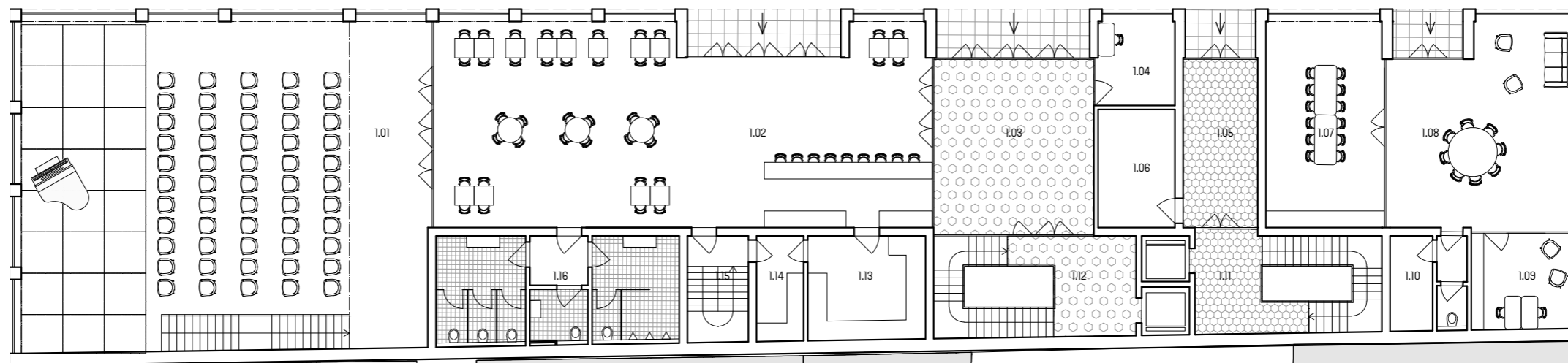
obr 17.

celkový pohled na náměstí z ulice Jaromírova



dům s kulturním centrem  
1NP

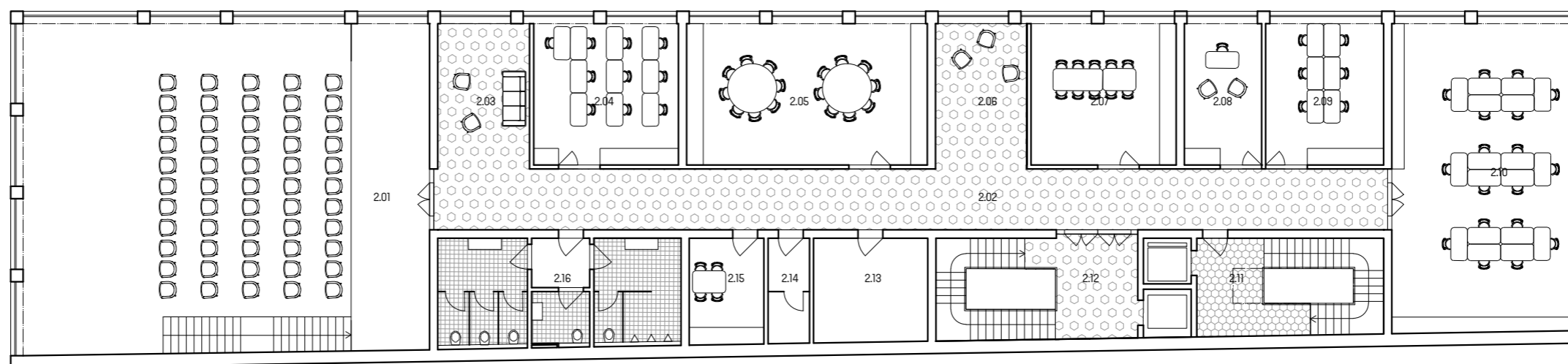
vstup  
 kavárna  
 víceúčelový sál  
 klubovna



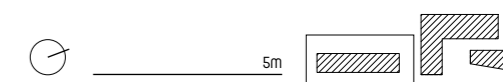
- |      |                                      |      |   |
|------|--------------------------------------|------|---|
| 1.01 | víceúčelový sál                      | 1.13 | kavárna – kuchyňka                      |
| 1.02 | kavárna                              | 1.14 | kavárna – sklad                         |
| 1.03 | vstupní prostory komunitního centra  | 1.15 | kavárna – schodiště do skladů ve sklepě |
| 1.04 | vrátnice                             | 1.16 | kavárna – hygienické zázemí             |
| 1.05 | vstupní prostory bytového domu       |      |   |
| 1.06 | kočárkárna                           |      |   |
| 1.07 | klubovna – menší místnost s kuchyní  |      |   |
| 1.08 | klubovna – hlavní prostor            |      |   |
| 1.09 | klubovna – kancelář                  |      |   |
| 1.10 | klubovna – zázemí                    |      |   |
| 1.11 | schodišťové jádro bytového domu      |      |   |
| 1.12 | schodišťové jádro komunitního centra |      |   |

dům s kulturním centrem  
2NP

dům dětí a mládeže  
víceúčelové učebny  
klubovny

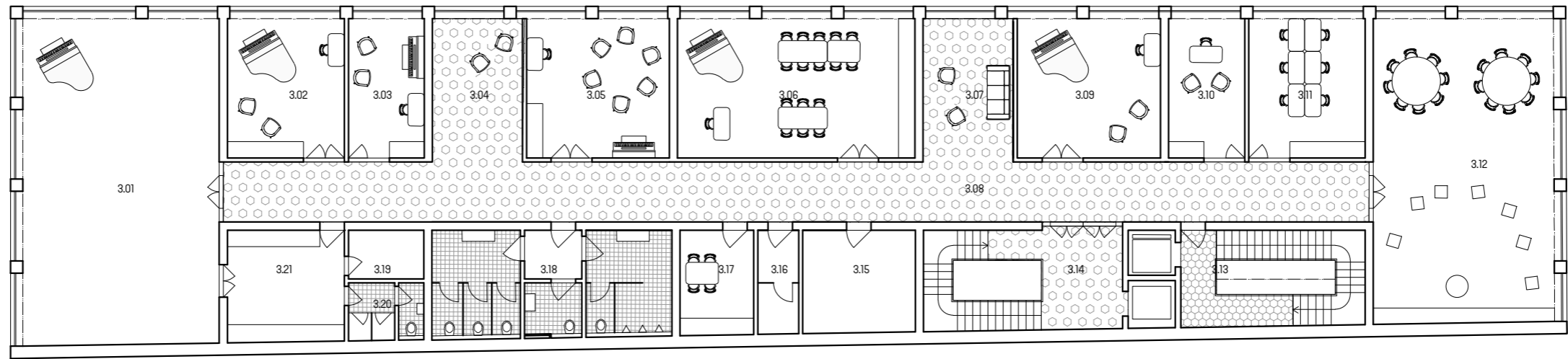


- |      |                                      |      |                   |
|------|--------------------------------------|------|-------------------|
| 2.01 | víceúčelový sál – galerie            | 2.13 | sklad             |
| 2.02 | chodba                               | 2.14 | úklid             |
| 2.03 | záliv – zázemí sálu, čekárna         | 2.15 | čajová kuchyňka   |
| 2.04 | učebna                               | 2.16 | hygienické zázemí |
| 2.05 | učebna                               |      |                   |
| 2.06 | záliv – čekárna                      |      |                   |
| 2.07 | učebna                               |      |                   |
| 2.08 | kancelář                             |      |                   |
| 2.09 | kabinet                              |      |                   |
| 2.10 | sálek                                |      |                   |
| 2.11 | schodišťové jádro bytového domu      |      |                   |
| 2.12 | schodišťové jádro komunitního centra |      |                   |



dům s kulturním centrem  
3NP

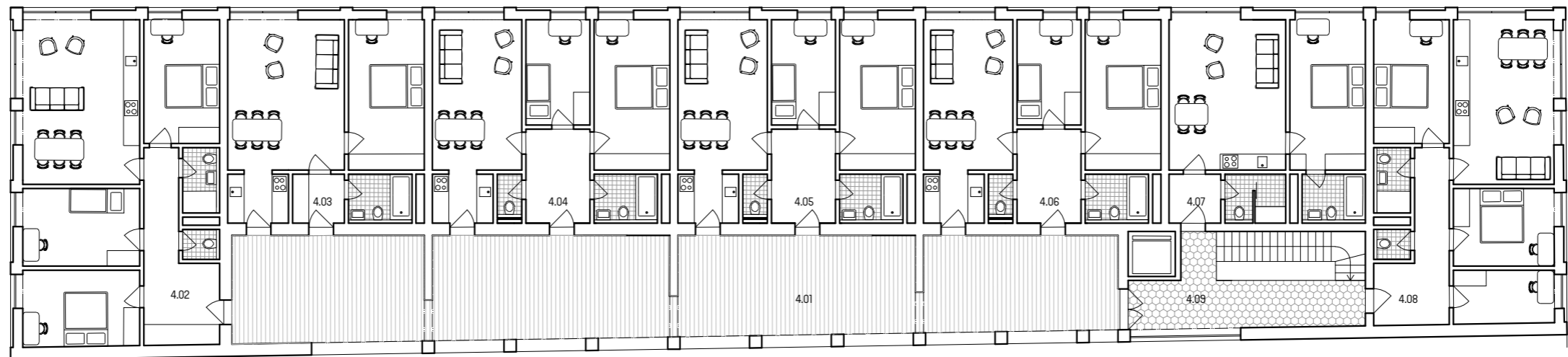
základní umělecká škola



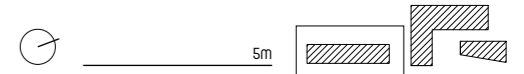
3.01	taneční sál	3.13	schodištvé jádro bytového domu
3.02	učebna hry na hudební nástroj	3.14	schodištvé jádro komunitního centra
3.03	učebna hry na hudební nástroj	3.15	sklad
3.04	záliv – čekárna	3.16	úklid
3.05	společná učebna hry na hudební nástroj	3.17	čajová kuchyňka
3.06	učebna hudební nauky	3.18	hygienické zázemí
3.07	záliv – čekárna	3.19	taneční sál – sklad
3.08	chodba	3.20	taneční sál – sprchy
3.09	učebna hry na hudební nástroj	3.21	taneční sál – šatna
3.10	kancelář		
3.11	kabinet		
3.12	kreslárna		

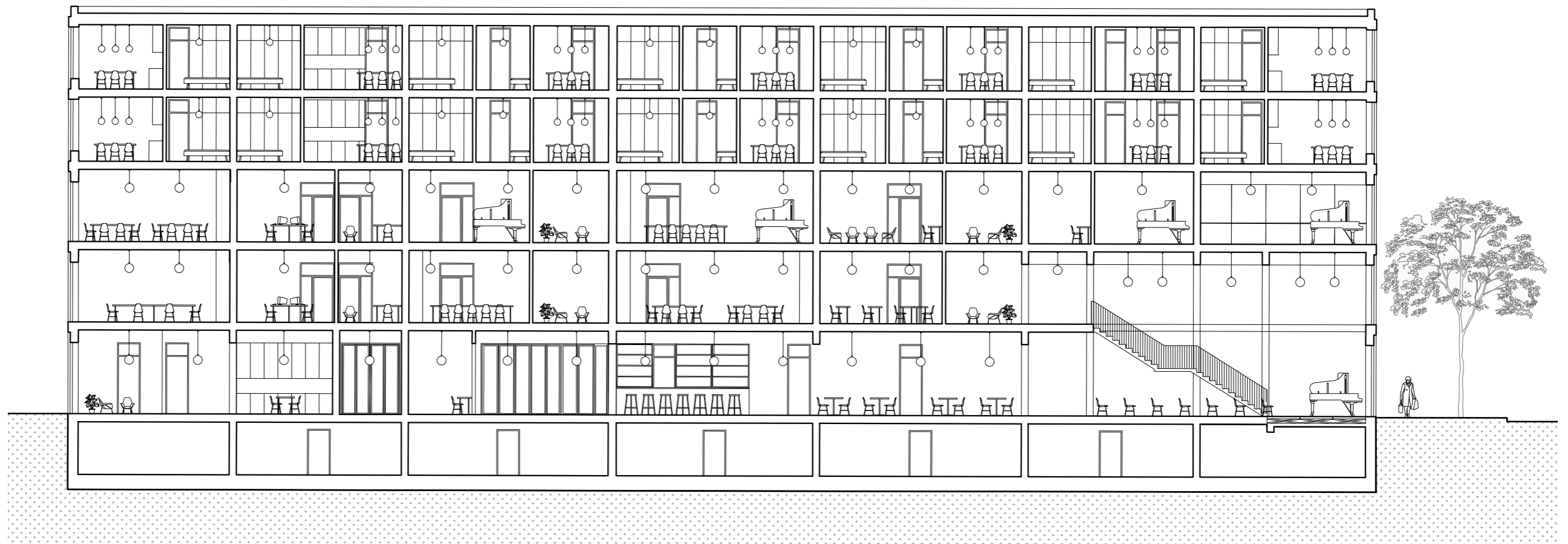
dům s kulturním centrem  
4NP, 5NP

bytový dům s pavlačí

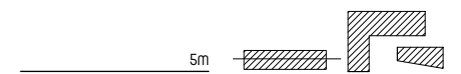


4.01	pavlač
4.02	byt 4+kk, 81m <sup>2</sup>
4.03	byt 2+kk, 50m <sup>2</sup>
4.04	byt 3+kk, 61m <sup>2</sup>
4.05	byt 3+kk, 61m <sup>2</sup>
4.06	byt 3+kk, 61m <sup>2</sup>
4.07	byt 2+kk, 50m <sup>2</sup>
4.08	byt 4+kk, 70m <sup>2</sup>
4.09	schodištvé jádro



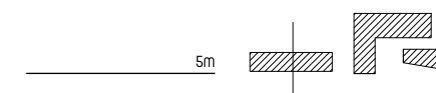


*dům s kulturním centrem  
podélný řez*



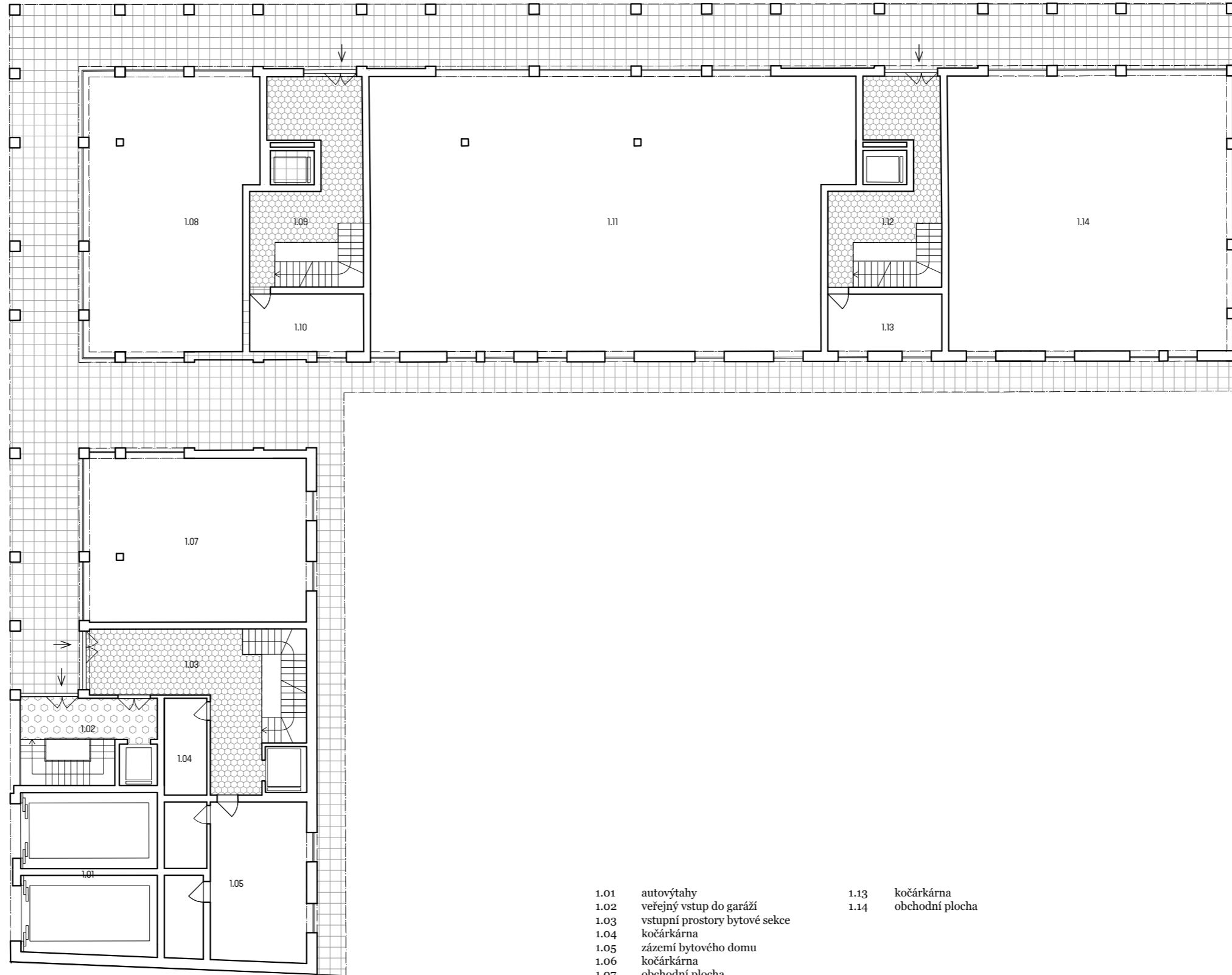


*dům s kulturním centrem  
příčný řez*

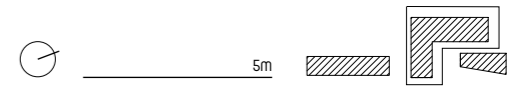


bytový dům  
1NP

loubí  
průchod  
vstupy do jednotlivých sekcí  
obchodní parter  
výtahy do garáží



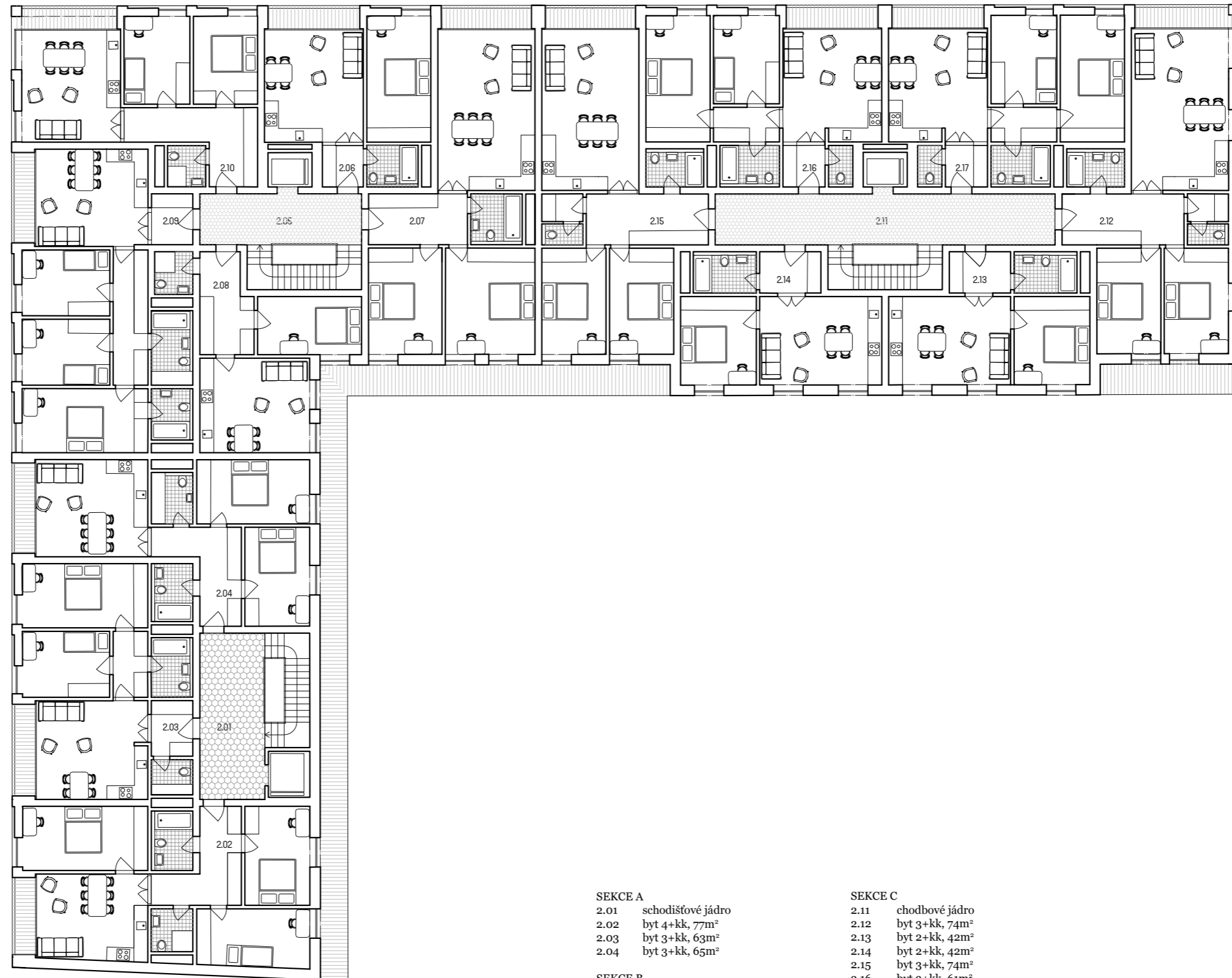
- |      |                               |      |                 |
|------|-------------------------------|------|-----------------|
| 1.01 | autovýtahy                    | 1.13 | kočárkárna      |
| 1.02 | veřejný vstup do garáží       | 1.14 | obchodní plocha |
| 1.03 | vstupní prostory bytové sekce |      |                 |
| 1.04 | kočárkárna                    |      |                 |
| 1.05 | zázemí bytového domu          |      |                 |
| 1.06 | kočárkárna                    |      |                 |
| 1.07 | obchodní plocha               |      |                 |
| 1.08 | obchodní plocha               |      |                 |
| 1.09 | vstupní prostory bytové sekce |      |                 |
| 1.10 | kočárkárna                    |      |                 |
| 1.11 | obchodní plocha               |      |                 |
| 1.12 | vstupní prostory bytové sekce |      |                 |





bytový dům  
2NP, 3NP

3 bytové sekce



SEKCE A

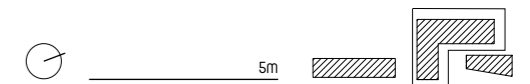
- 2.01 schodišťové jádro
- 2.02 byt 4+kk, 77m<sup>2</sup>
- 2.03 byt 3+kk, 63m<sup>2</sup>
- 2.04 byt 3+kk, 65m<sup>2</sup>

SEKCE B

- 2.05 schodišťové jádro
- 2.06 byt 2+kk, 40m<sup>2</sup>
- 2.07 byt 3+kk, 76m<sup>2</sup>
- 2.08 byt 2+kk, 43m<sup>2</sup>
- 2.09 byt 4+kk, 79m<sup>2</sup>
- 2.10 byt 3+kk, 58m<sup>2</sup>

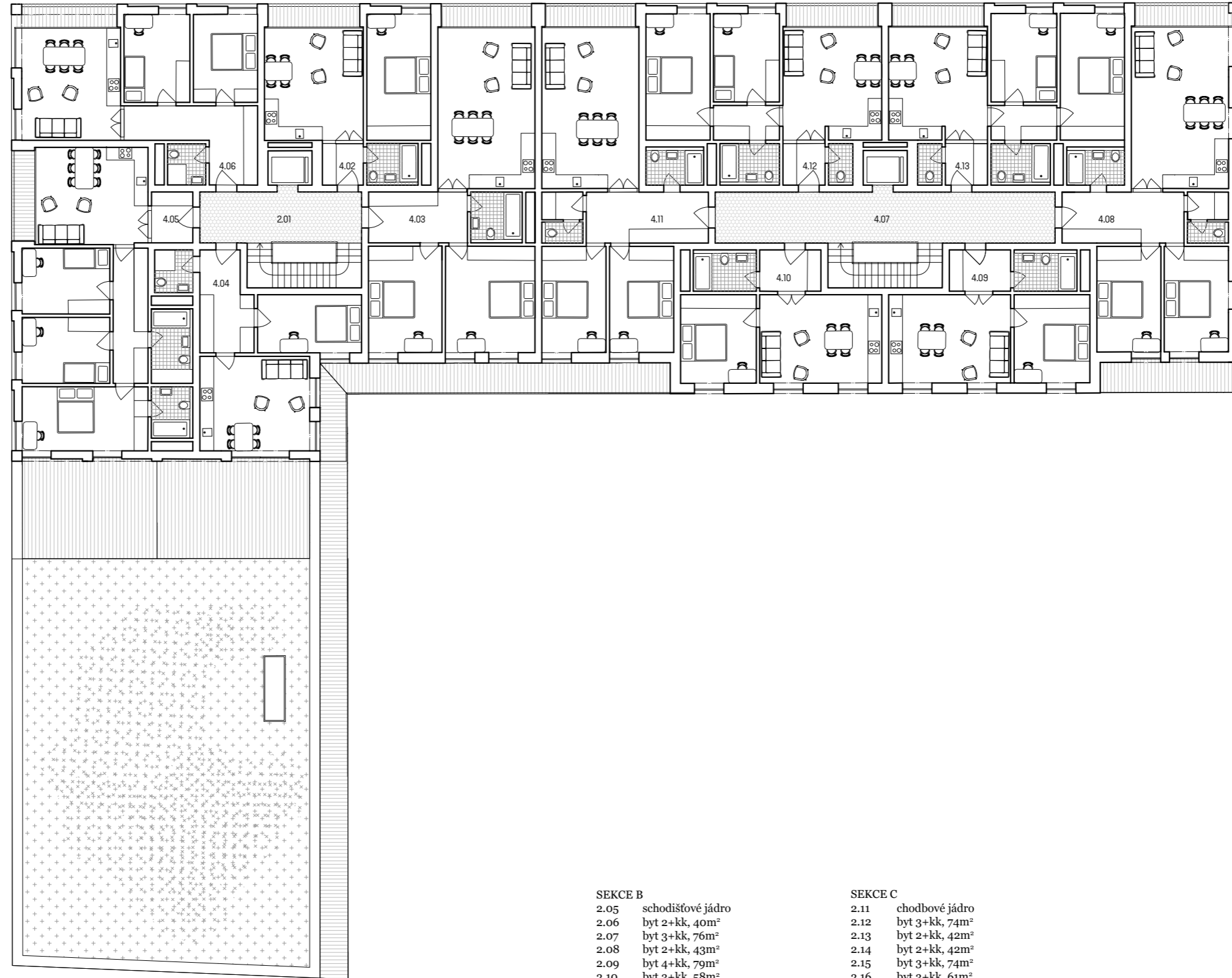
SEKCE C

- 2.11 chodbové jádro
- 2.12 byt 3+kk, 74m<sup>2</sup>
- 2.13 byt 2+kk, 42m<sup>2</sup>
- 2.14 byt 2+kk, 42m<sup>2</sup>
- 2.15 byt 3+kk, 74m<sup>2</sup>
- 2.16 byt 3+kk, 61m<sup>2</sup>
- 2.17 byt 3+kk, 61m<sup>2</sup>



bytový dům  
4NP, 5NP

pokračují 2 bytové sekce

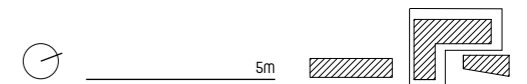


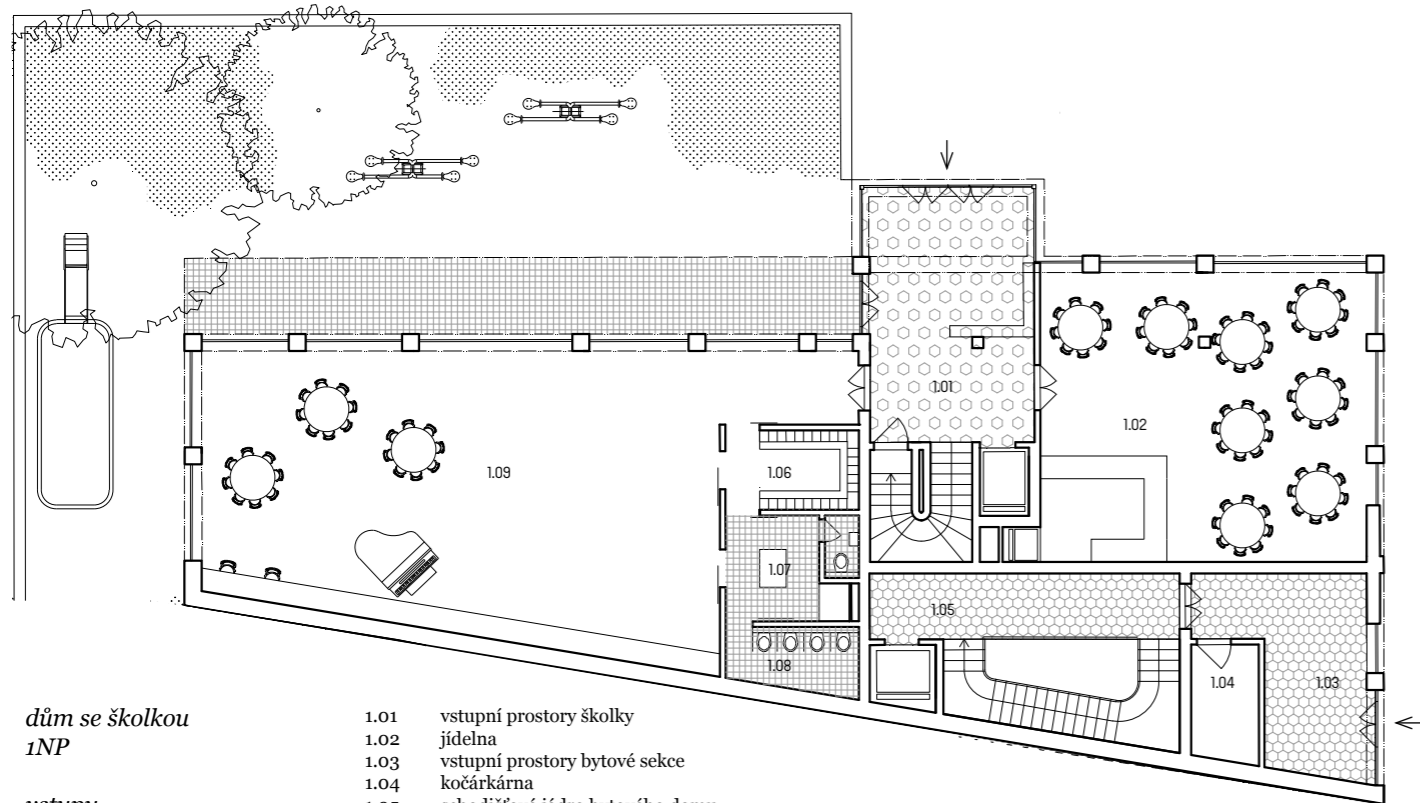
SEKCE B

- 2.05 schodiškové jádro
- 2.06 byt 2+kk, 40m<sup>2</sup>
- 2.07 byt 3+kk, 76m<sup>2</sup>
- 2.08 byt 2+kk, 43m<sup>2</sup>
- 2.09 byt 4+kk, 79m<sup>2</sup>
- 2.10 byt 3+kk, 58m<sup>2</sup>

SEKCE C

- 2.11 chodbové jádro
- 2.12 byt 3+kk, 74m<sup>2</sup>
- 2.13 byt 2+kk, 42m<sup>2</sup>
- 2.14 byt 2+kk, 42m<sup>2</sup>
- 2.15 byt 3+kk, 74m<sup>2</sup>
- 2.16 byt 3+kk, 61m<sup>2</sup>
- 2.17 byt 3+kk, 61m<sup>2</sup>

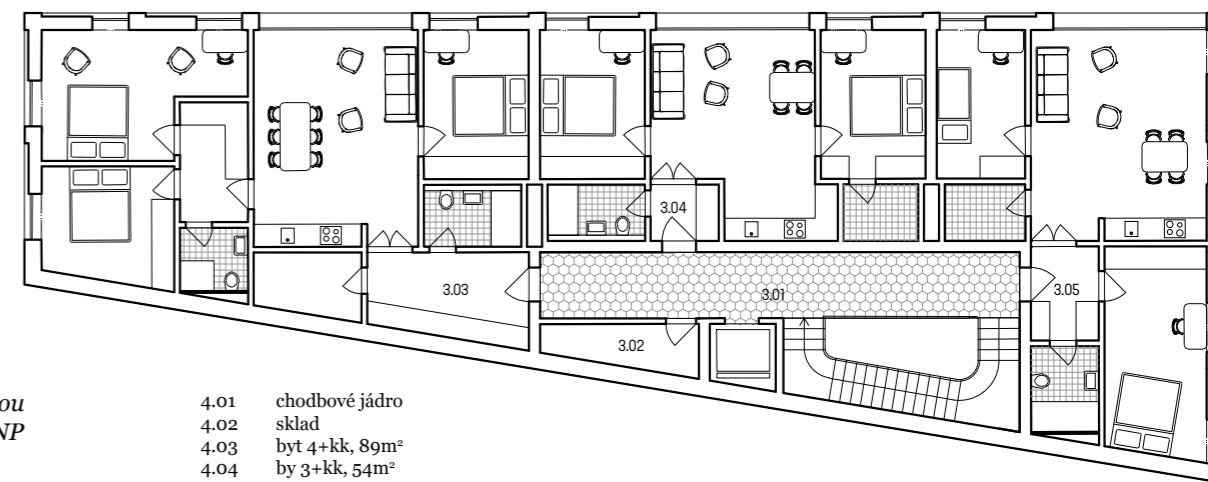




*ďům se školkou  
1NP*

- 1.01 vstupní prostory školky
- 1.02 jídelna
- 1.03 vstupní prostory bytové sekce
- 1.04 kočárkárna
- 1.05 schodištvé jádro bytového domu
- 1.06 třída mateřské školy – šatna
- 1.07 třída mateřské školy – umývárna
- 1.08 třída mateřské školy – záchody
- 1.09 hlavní prostor třídy

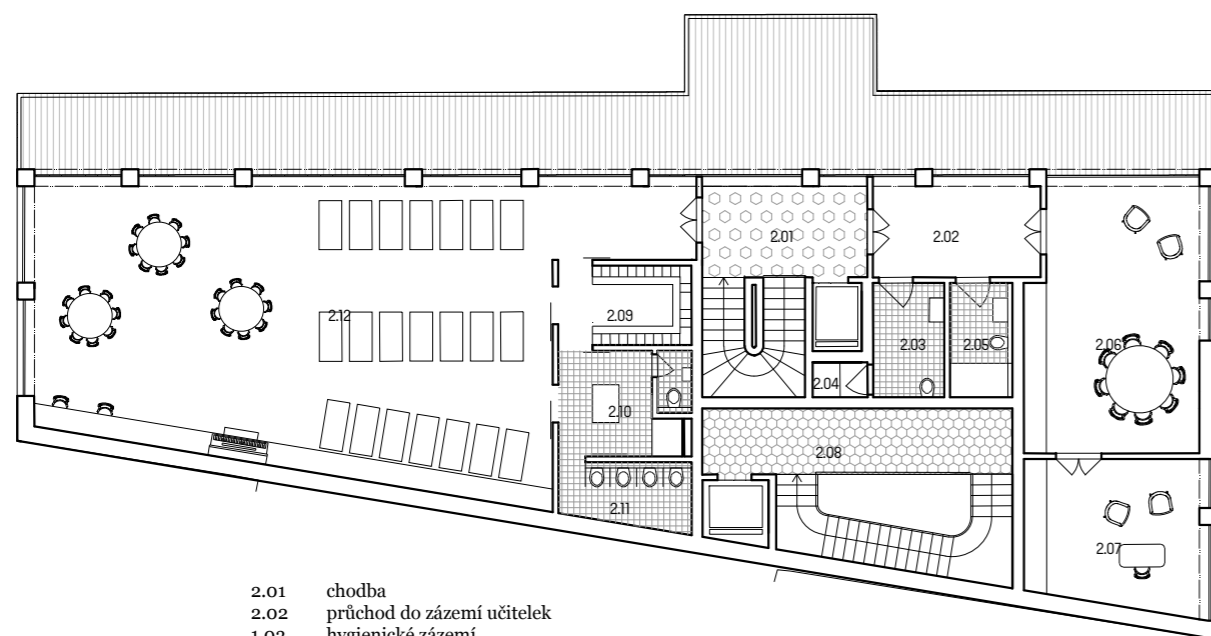
*vstupy  
třída  
jídelna*



*ďům se školkou  
3NP, 4NP, 5NP*

- 4.01 chodbové jádro
- 4.02 sklad
- 4.03 byt 4+kk, 89m<sup>2</sup>
- 4.04 byt 3+kk, 54m<sup>2</sup>
- 4.05 byt 3+kk, 62m<sup>2</sup>

*bytový dům*



*ďům se školkou  
2NP*

- 2.01 chodba
- 2.02 průchod do zázemí učitelek
- 1.03 hygienické zázemí
- 1.04 úklid
- 1.05 sprcha
- 2.06 kabinet
- 2.07 kancelář
- 2.08 schodištvé jádro bytové sekce
- 2.09 třída mateřské školy – šatna
- 2.10 třída mateřské školy – umývárna
- 2.11 třída mateřské školy – záchody
- 2.12 hlavní prostor třídy

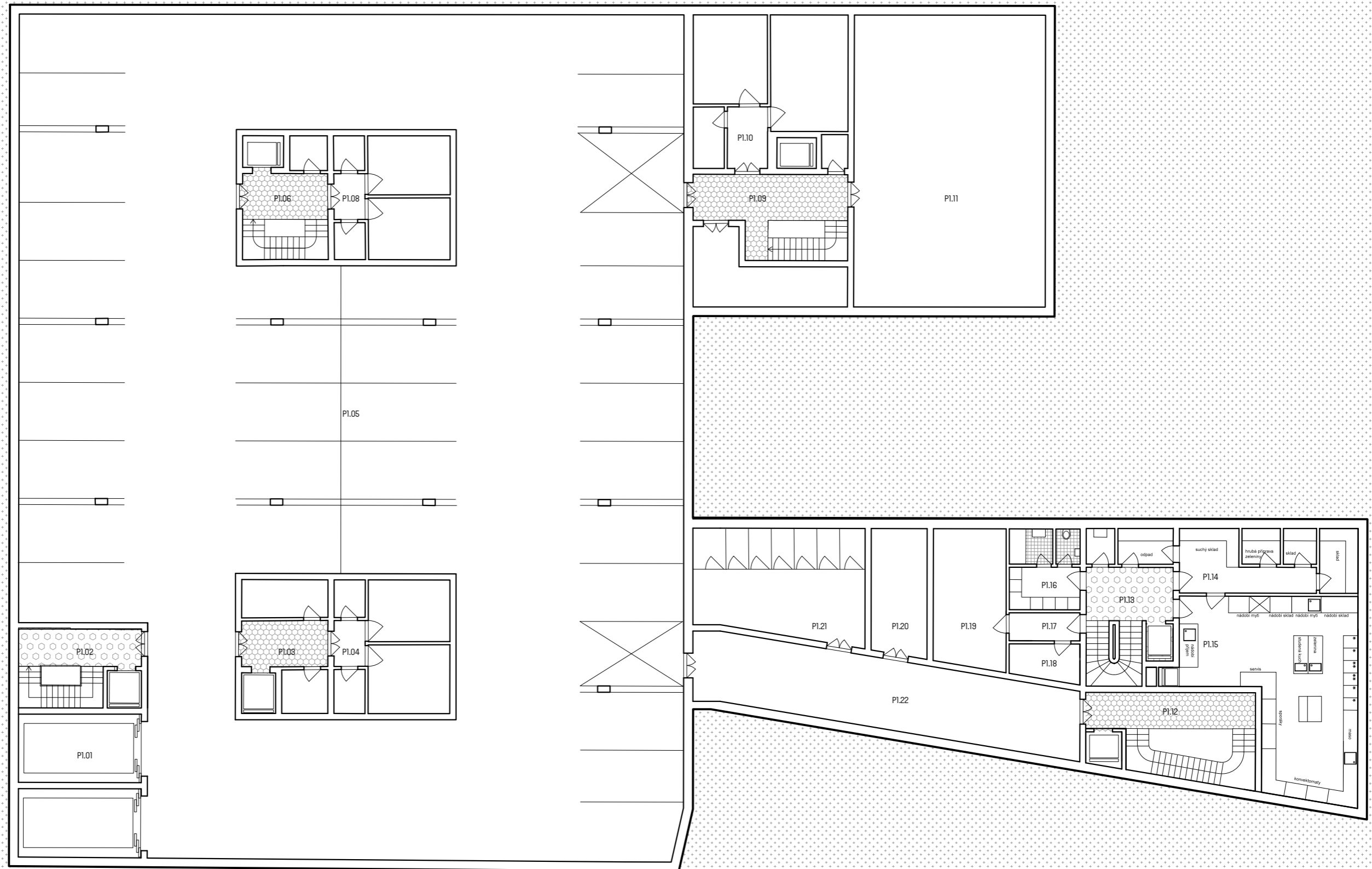
*třída  
zázemí pro pedagogy školky*



bytový dům  
dům se školkou

1PP  
společné garáže pro celý  
development  
zázemí bytových domů  
kuchyně a zázemí školky

- P1.01 autovýtahy
- P1.02 veřejné schodiškové jádro
- P1.03 jádro bytové sekce A
- P1.03 technické zázemí sekce A
- P1.05 garáže 32 parkovacích stání
- P1.06 jádro bytové sekce B
- P1.08 technické zázemí sekce B
- P1.09 jádro bytové sekce C
- P1.10 technické zázemí sekce C
- P1.11 sklady obchodu v sekci C
- P1.12 jádro bytové sekce nad MŠ
- P1.13 schodiškové jádro školky
- P1.14 zázemí kuchyně
- P1.15 kuchyně
- P1.16 zázemí kuchařek
- P1.17 chodba
- P1.18 sklad
- P1.19 technická místnost školky
- P1.20 technická místnost sekce
- P1.21 sklepy bytového domu
- P1.22 spojovací chodba





bytový dům  
dům se školkou

podélný řez

