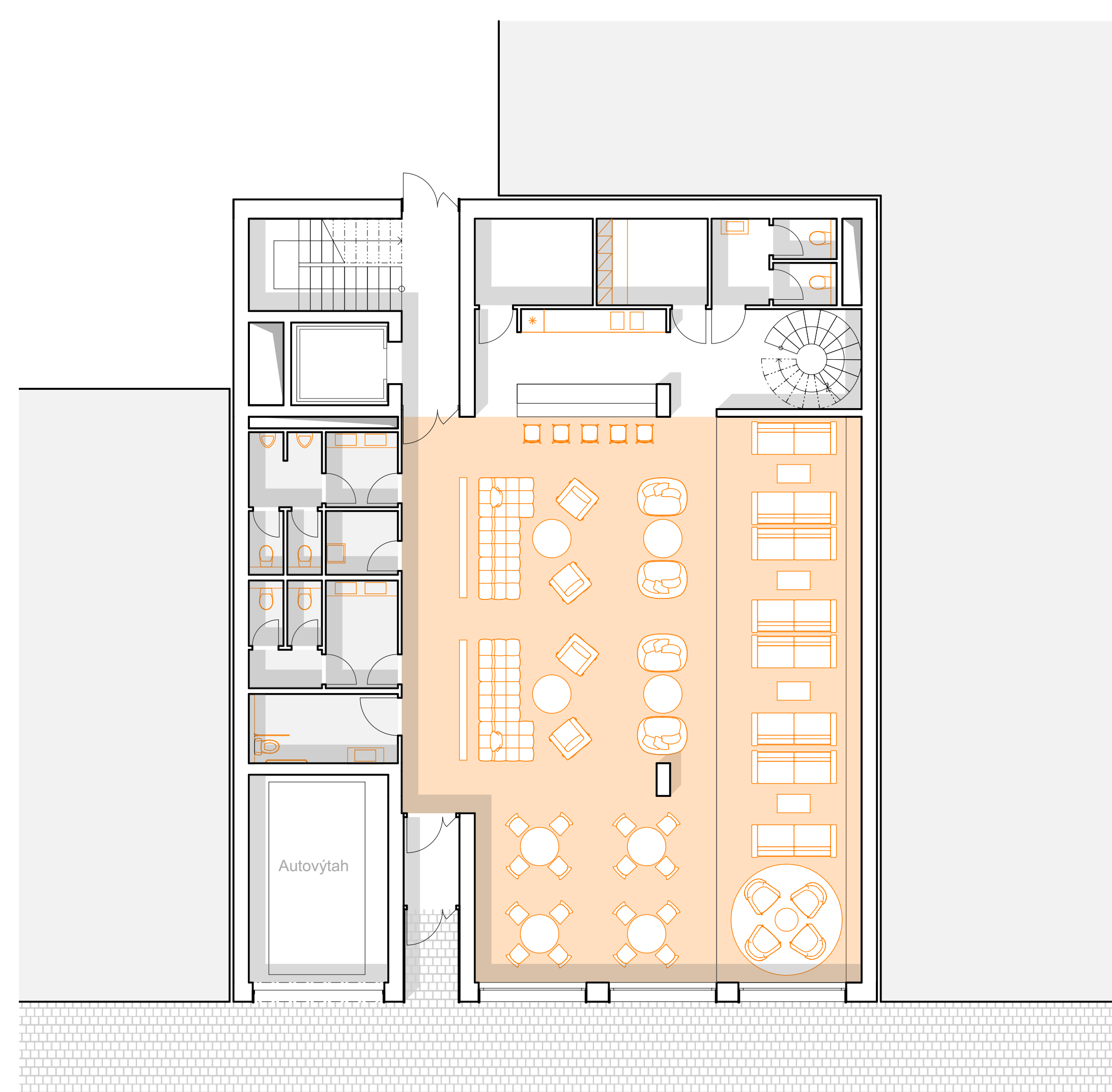
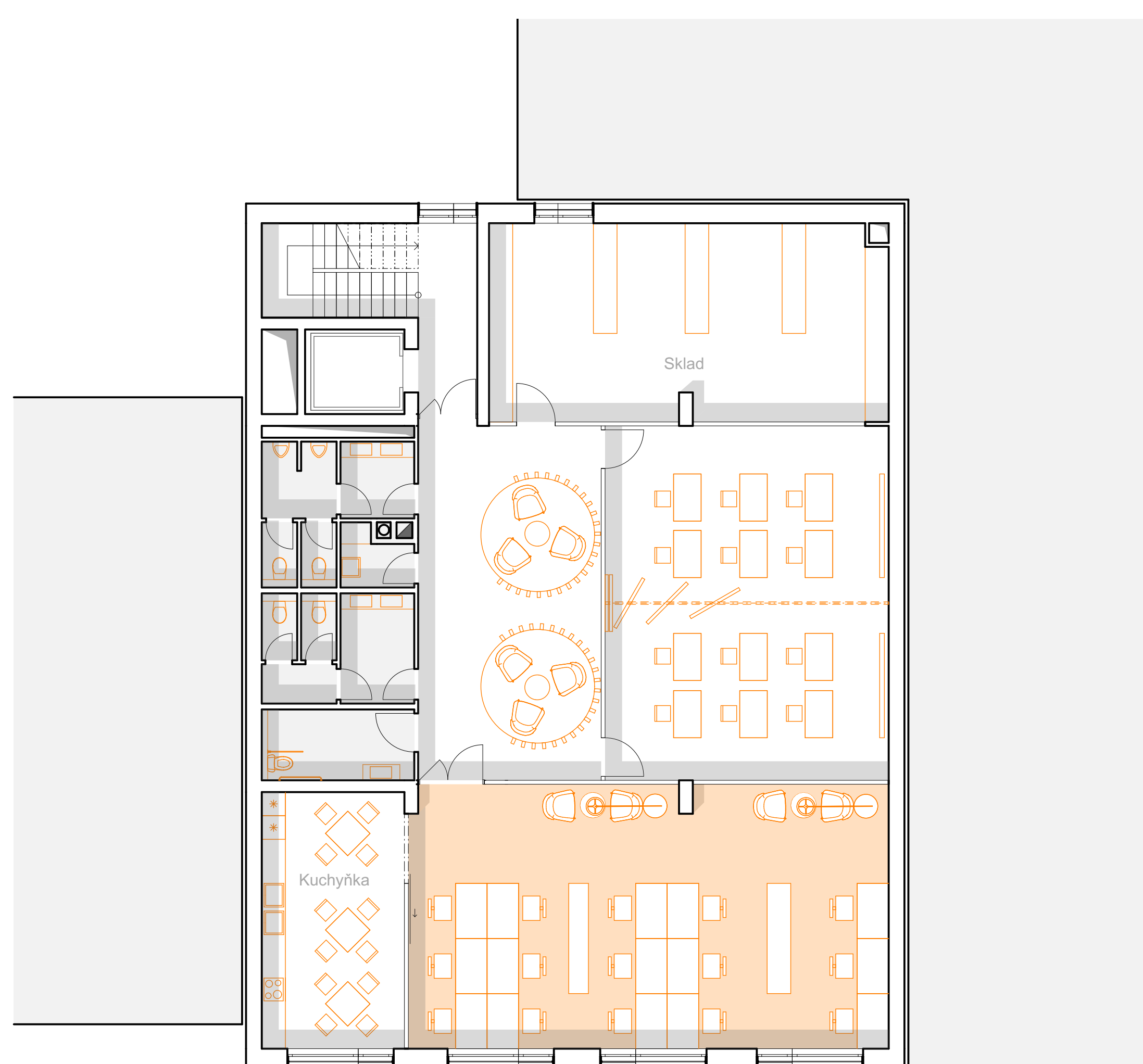




POHLED ULIČNÍ M 1:100

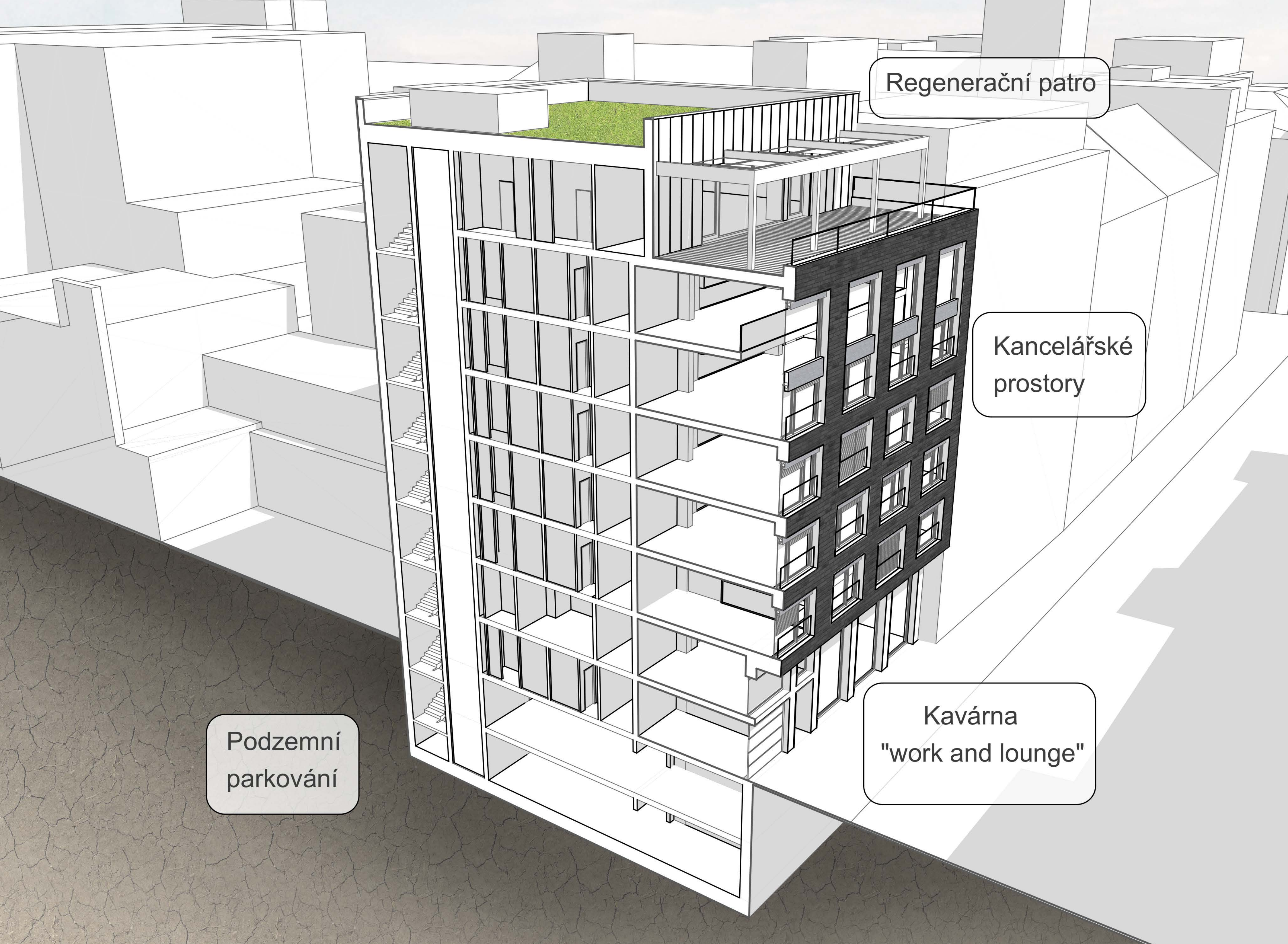


PŮDORYS PŘÍZEMÍ M 1:100



PŮDORYS 3. NP M 1:100





DP

Ateliér Stempel & Beneš

Coworkingové prostory v dnešní době neustále získávají na popularitě. Problematikou tohoto projektu je vytvoření optimálních podmínek pro člověka pracujícího v kanceláři. Tento projekt předpokládá návrh samostatné budovy, která slouží pro účely začínajících podnikatelů (tzv. startupů a freelancerů). Jsou zde také prostorové možnosti pro rozrůstající se firmy, u kterých dochází ke zvýšení počtu spolupracovníků. Hlavním účelem této budovy je vytvoření vhodného a příznivého prostředí pro práci v kancelářských prostorech. Důležitou roli zde hraje soustředění a vytvoření podmínek pro produktivní práci. V neposlední řadě jde také o vytvoření komunity a získávání sociálních kontaktů. Základní je tvorba prostor pro setkávání. V návrhu je počítáno rovněž s regeneračními a odpočinkovými prostory.

Hmotové řešení domu se snaží velikostně navázat na existující zástavbu holešovického bloku. Návrh domu v plné míře vyplňuje metráž dané parcely. Hmotu

CYRIL MALCHENKO

Zimní semestr 2019

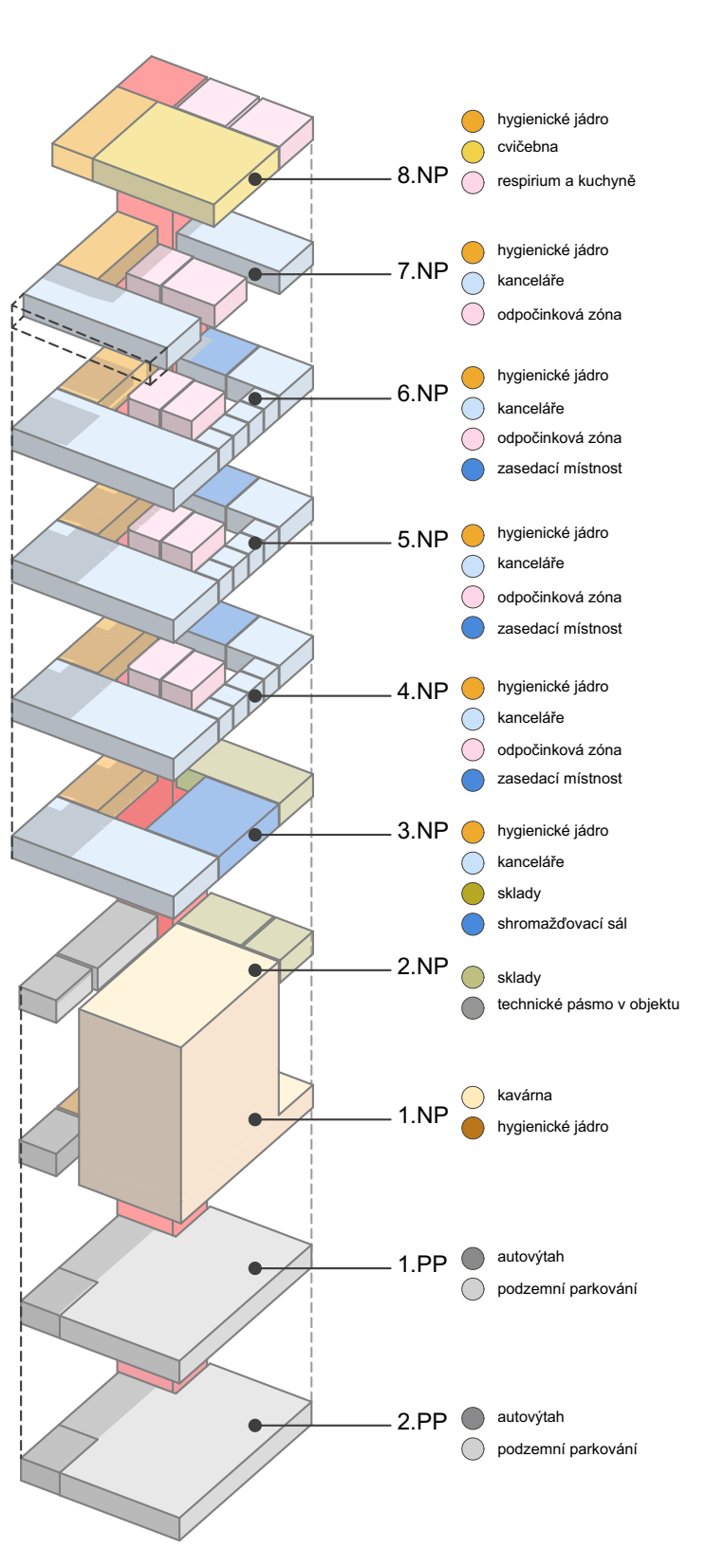
by se dalo rozdělit na tři sektory (parter, sektor kanceláří a regenerační patro s cvičebnou).

Jako obkladový materiál fasády domu bylo zvoleno černé režné zdivo, a to tak, aby se dodrželo střídání tmavších a světlejších fasád bloku. Jako výrazový prvek byl zvolen elaxovaný oranžový hliník pro vytvoření kontrastu na pavidelné rástrové fasádě.

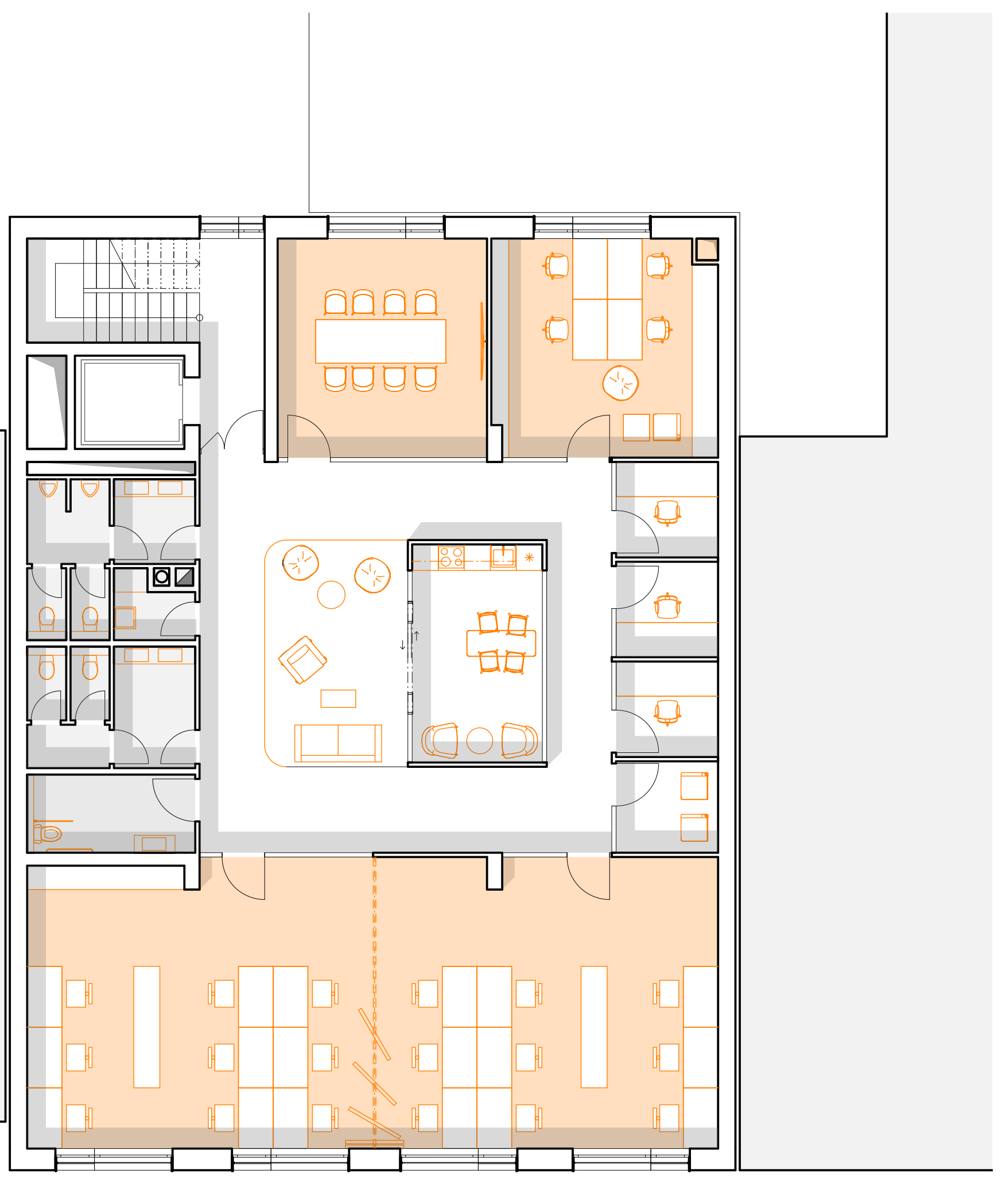
Nosná konstrukce domu je tvořena železobetonovým systémem se sloupy a stěny. V přízemí objektu se nachází kavárna, která slouží pro trávení volného času a také poskytuje prostor pro práci s počítači.

Ve vyšších patrech se nachází uzavřené a otevřené kanceláře se společenskými prostory, kde se mohou potkávat a seznamovat se lidé z různých oborů.

V nejvyšším podlaží se nachází tzv. regenerační patro pro získávání energie k práci. Navštěvníci si zde najdou cvičebnu, sprchy, odpočinkovou místnost pro případné přespávání, kuchynku a vstup na terasu s výhledem na Holešovice.



POHLED DO VNITROBLOKU M 1:100



PŮDORYS TYPICKÉ PODLAŽÍ M 1:100



PŮDORYS 8. NP REGENERAČNÍ PATRO M 1:100

