



40-50% všech odpadů ČR představují demoliční odpady.

Jak se k dědictví panelových domů stavíme dnes a jaký bude jejich osud nadále? Nahlížím na panelové dědictví jako potenciál inovativních přístupů. Do debaty zda sídliště bourat či nebourat, tak přicházím s mezifází procesu - dekonstrukcí a rekonstrukcí. Hledám potenciál skrytý v materiálu, podobě a struktuře panelové výstavby a to v měřítcích od konstrukce a detailu po celkový urbanismus. Přistupuji

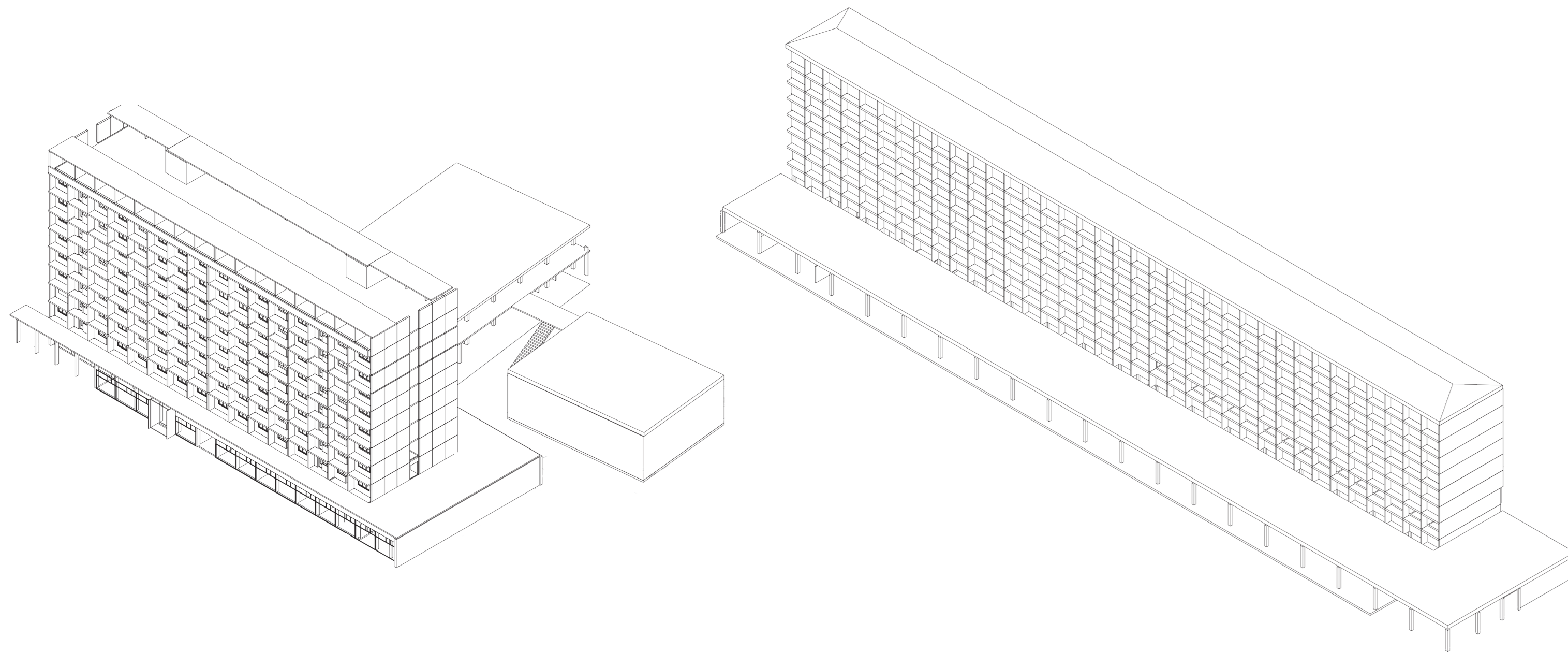
k dědictví jako nositeli materiální hodnoty, která roste na významu s hloubkou současné ekologické krize. Případová studie ukazuje možnosti tohoto přístupu k dědictví panelu. Z prázdné ubytovny se tak opět stane kus města, atomy rozbité struktury se přeskupí tak, aby opět dohromady složily organismus města. Místo další revoluce navrhuji postupný rozklad do struktury města. Hromadnou de-

konstrukci. Role architekta se mění. Stává se zde autorem a garantem celého procesu, nikoliv pouze unikátního řešení, a je zejména arbitrem nekvantifikovatelných hodnot, jakou je například kvalita prostředí, či estetika. Jeho rozhodnutí by měla být opřena o data získaná v průběhu procesu.

1 200 000 bytů v Panelácích
1/3 všech bytů v ČR

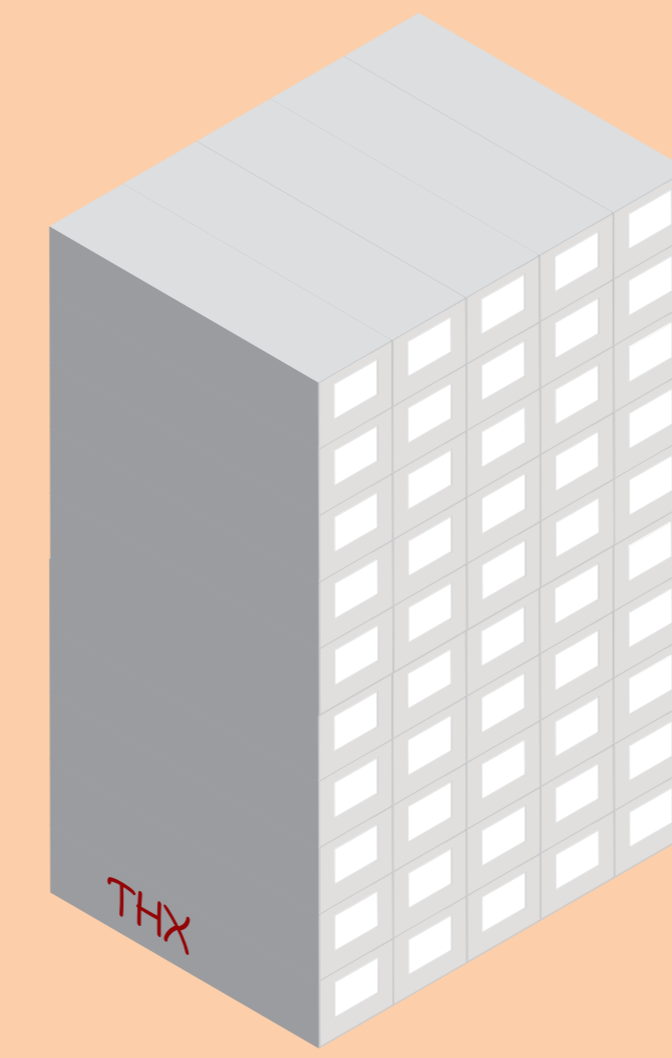
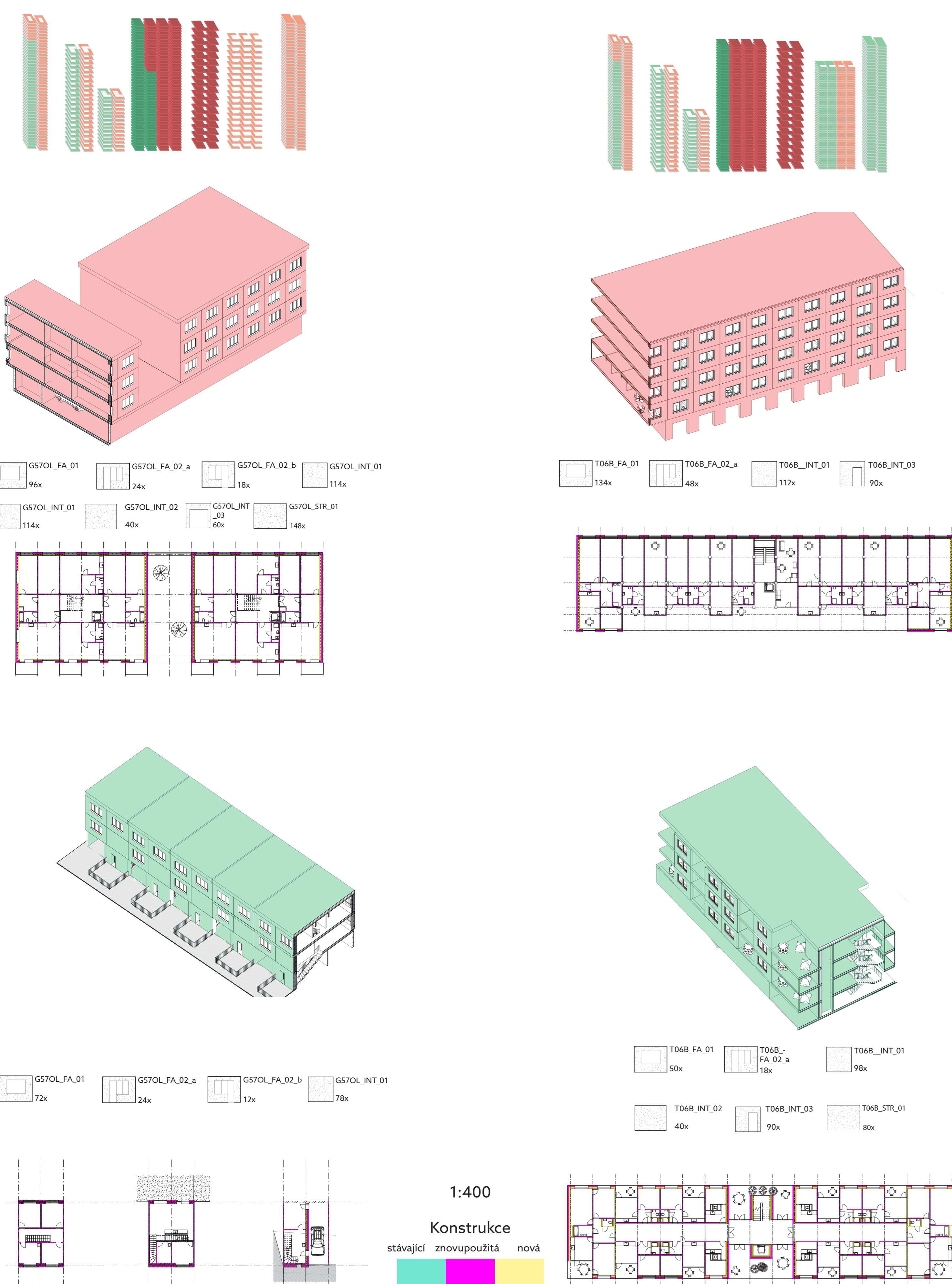
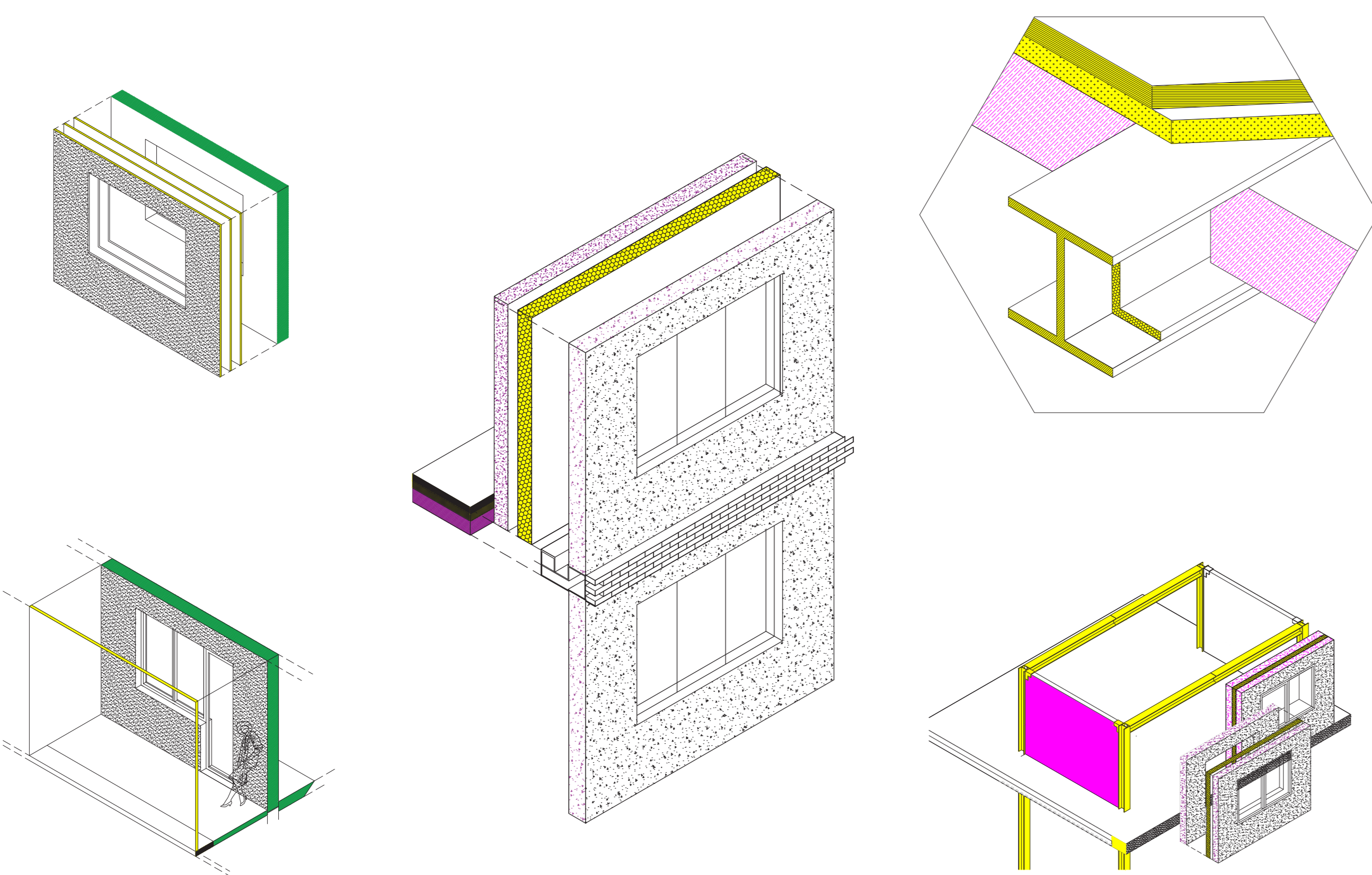
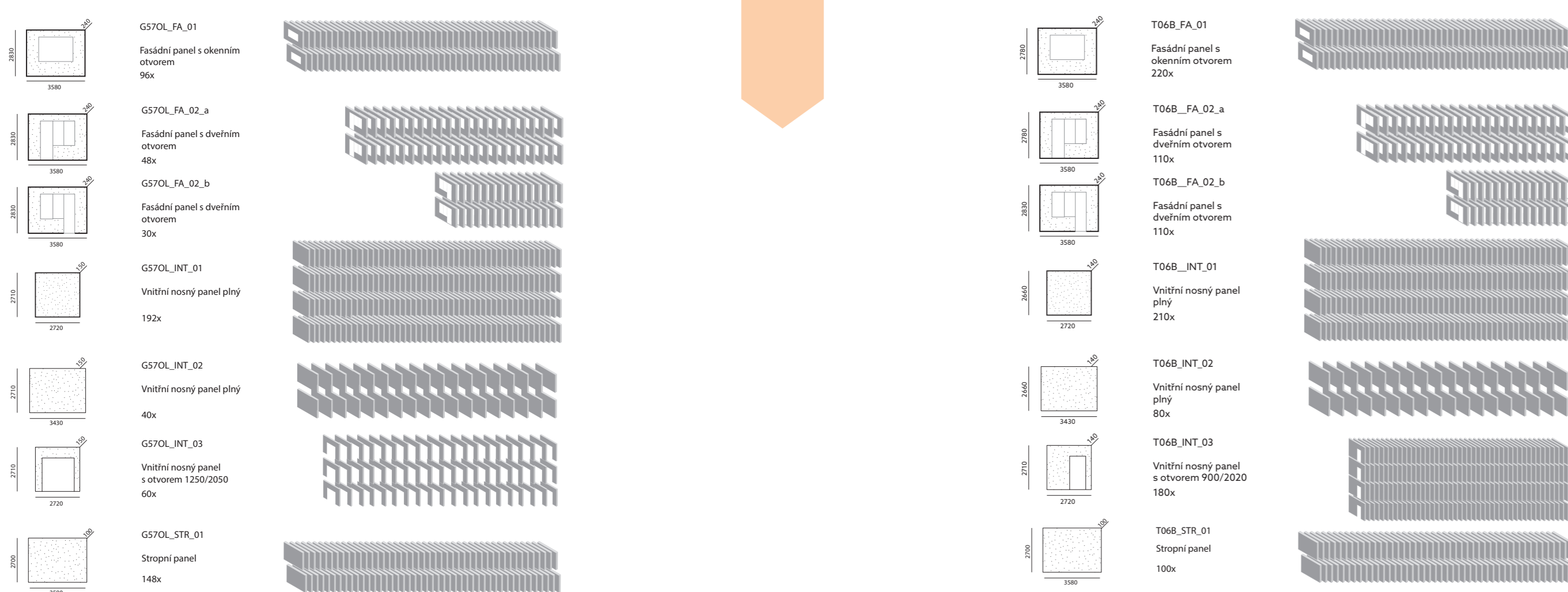
De : konstrukce

Případová studie : budova a materiál

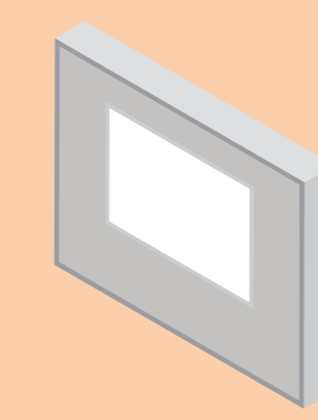


G-57-OL Strojář

T-06B Přerovanka

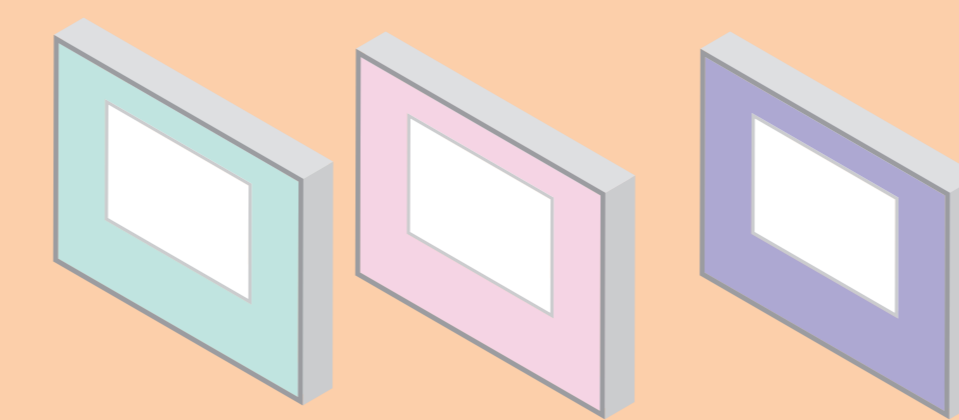


Panelák - typ



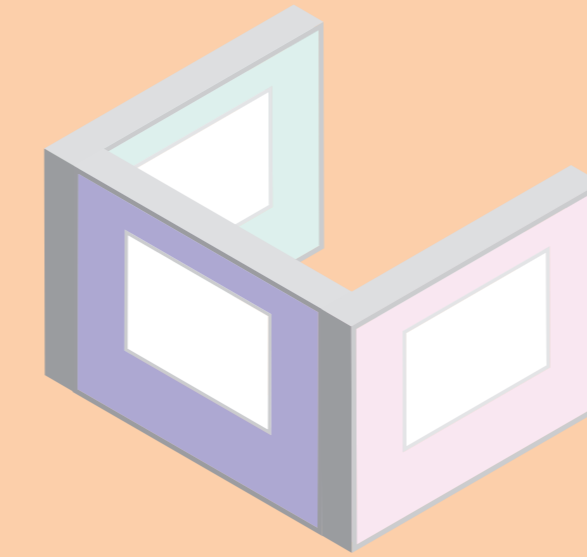
Katalogizace materiálu a elementů

Systematická katalogizace jednotlivých prvků a materiálů budovy. Analýzavlastností a stavu. Výhodou jednotlivých panelových domů je právě repetitivnost prvků napříč typy a soustavami.



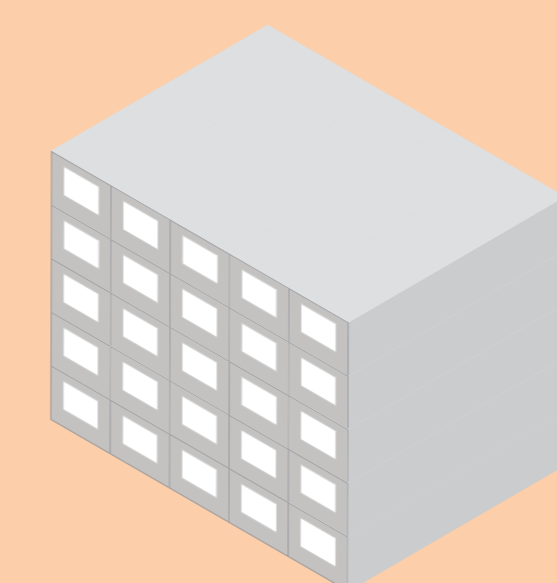
Analýza materiálu

Kriteriální analýza vhodnosti využití pomocí metrik jako je Life Cycle Analysis, Life Cycle Environmental Impact, potenciál pro Design for Deconstruction...



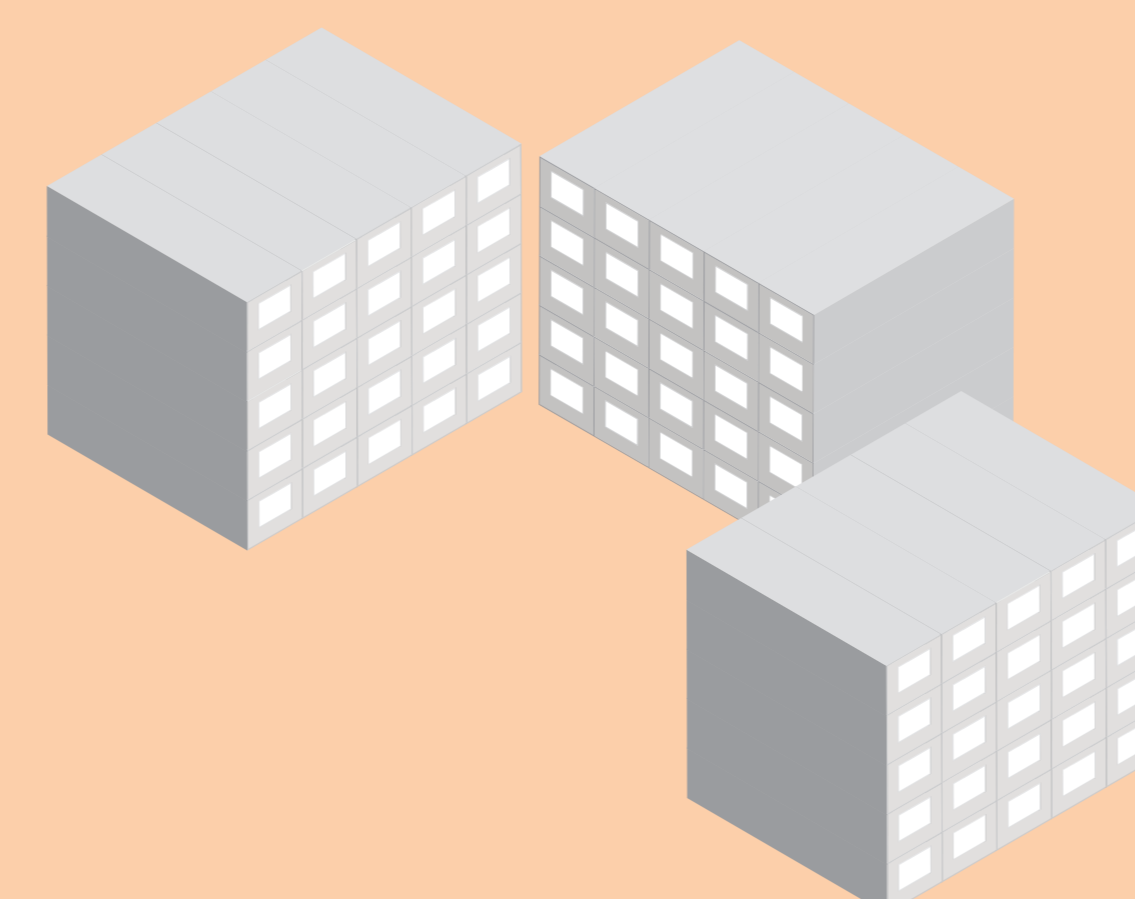
Návrh využití materiálu

Konstrukce detailů a návrh rekonfigurace elementů dle výsledných hodnot analýzy a architektonických požadavků



Návrh budovy

Konstrukce nových budov / adaptace původních budov do dnešních standardů



Návrh souboru

Sestavení souboru a tvorba nových kvalit prostředí v rámci unikátního kontextu lokality

De : konstrukce

Re : konstrukce

Nová kvalita

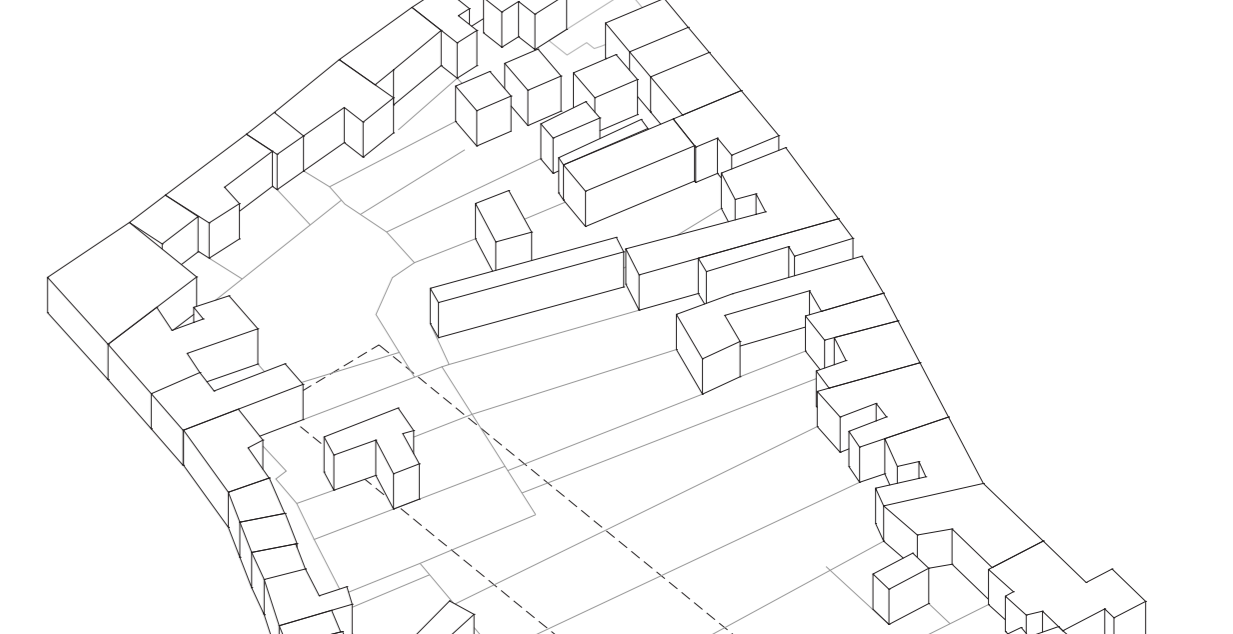
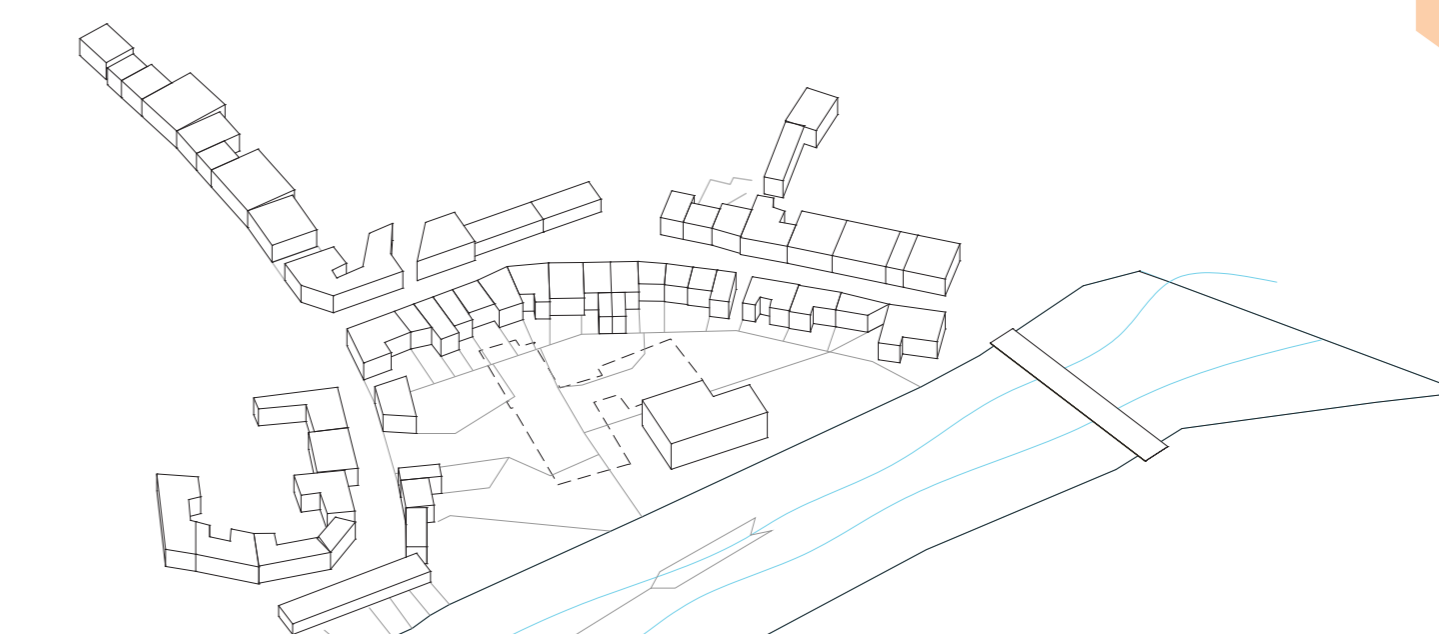
Případová studie : lokální situace



Panelové domy města Přerova

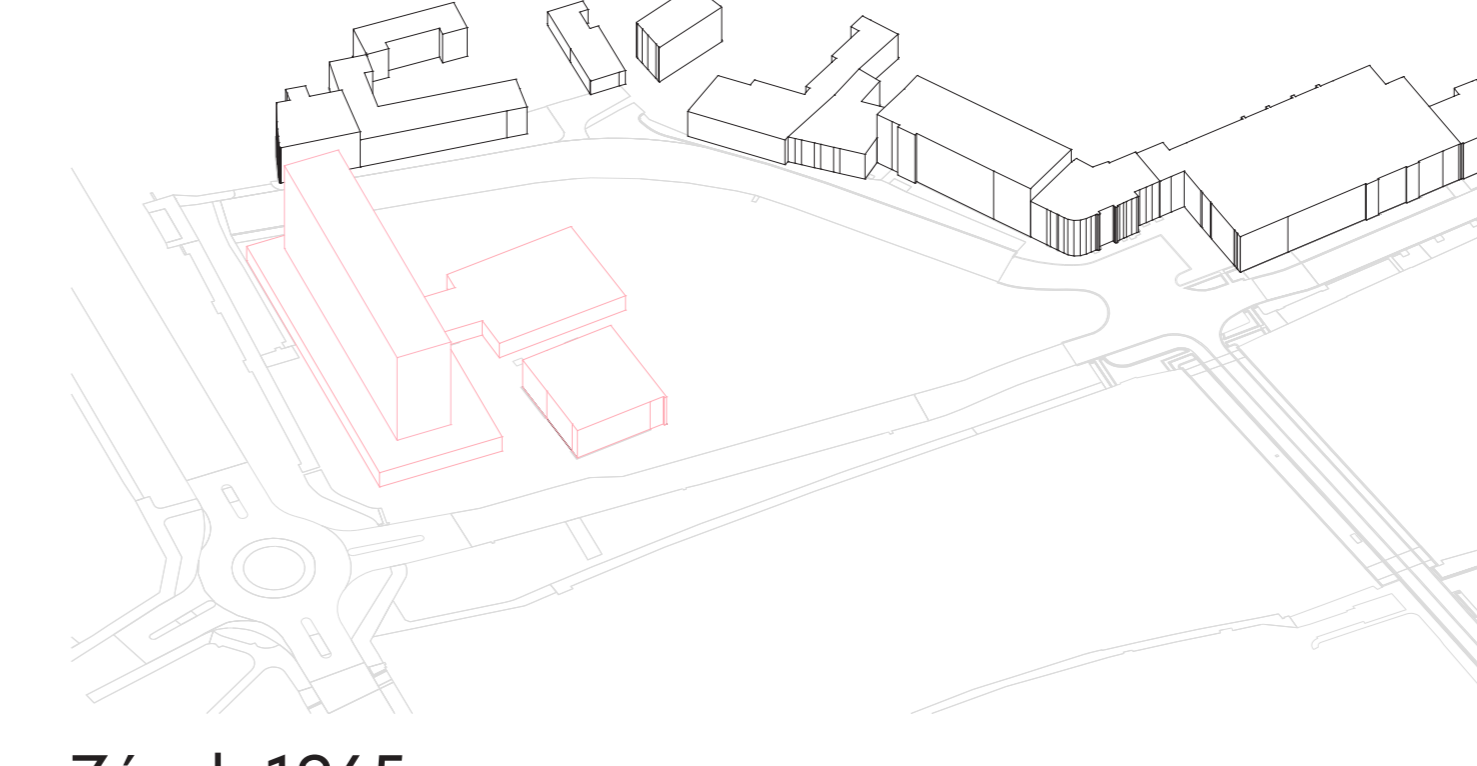
Blok Strojář

Blok Přerovanka

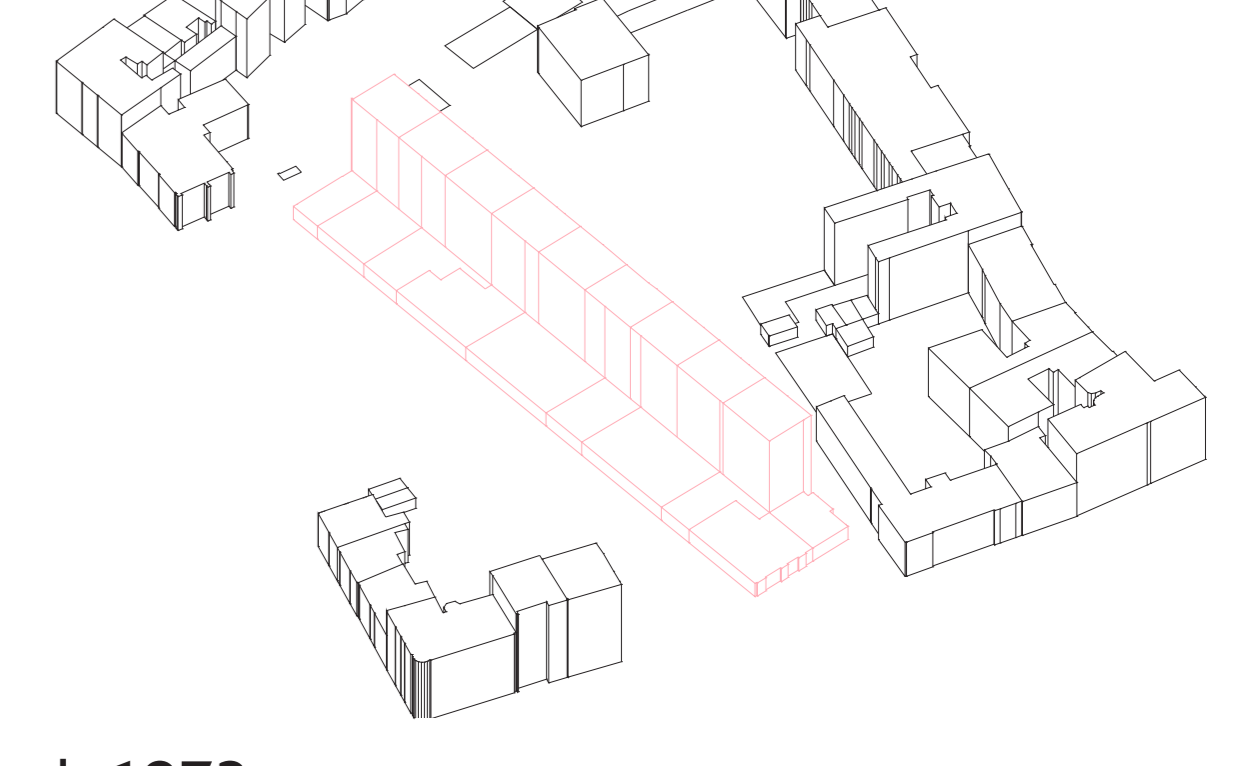


Stav circa 1930

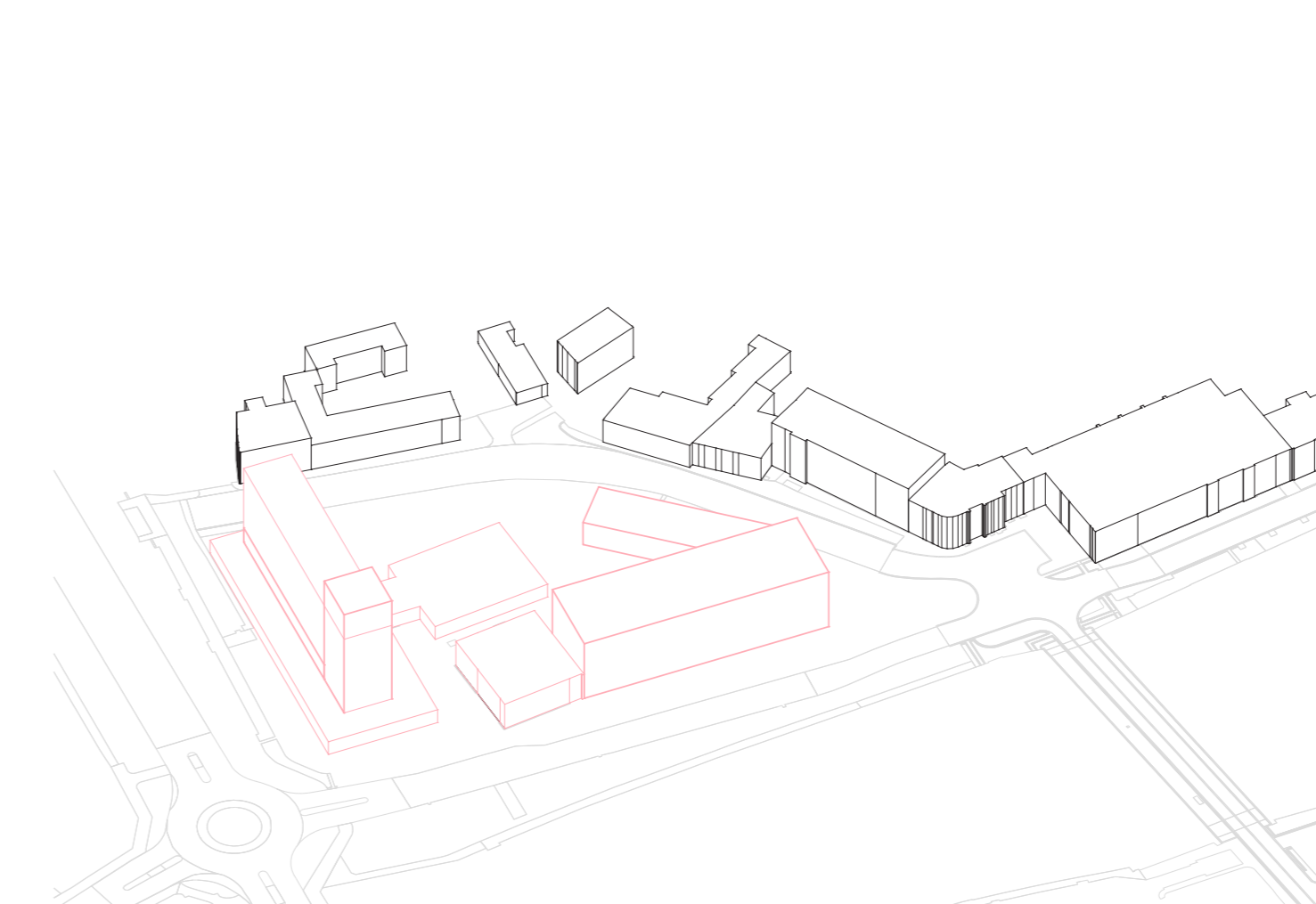
Stav circa 1930



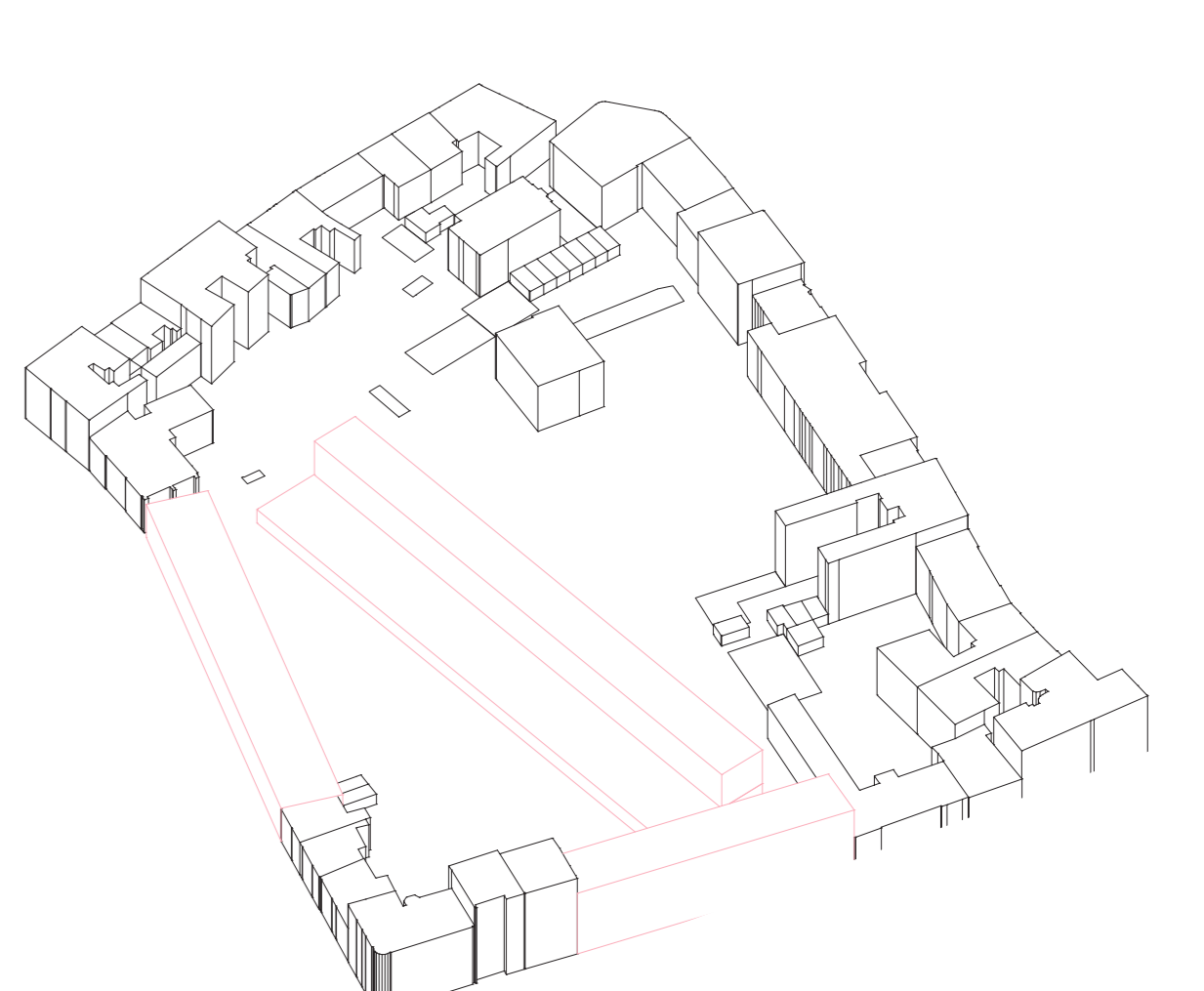
Zásah 1965



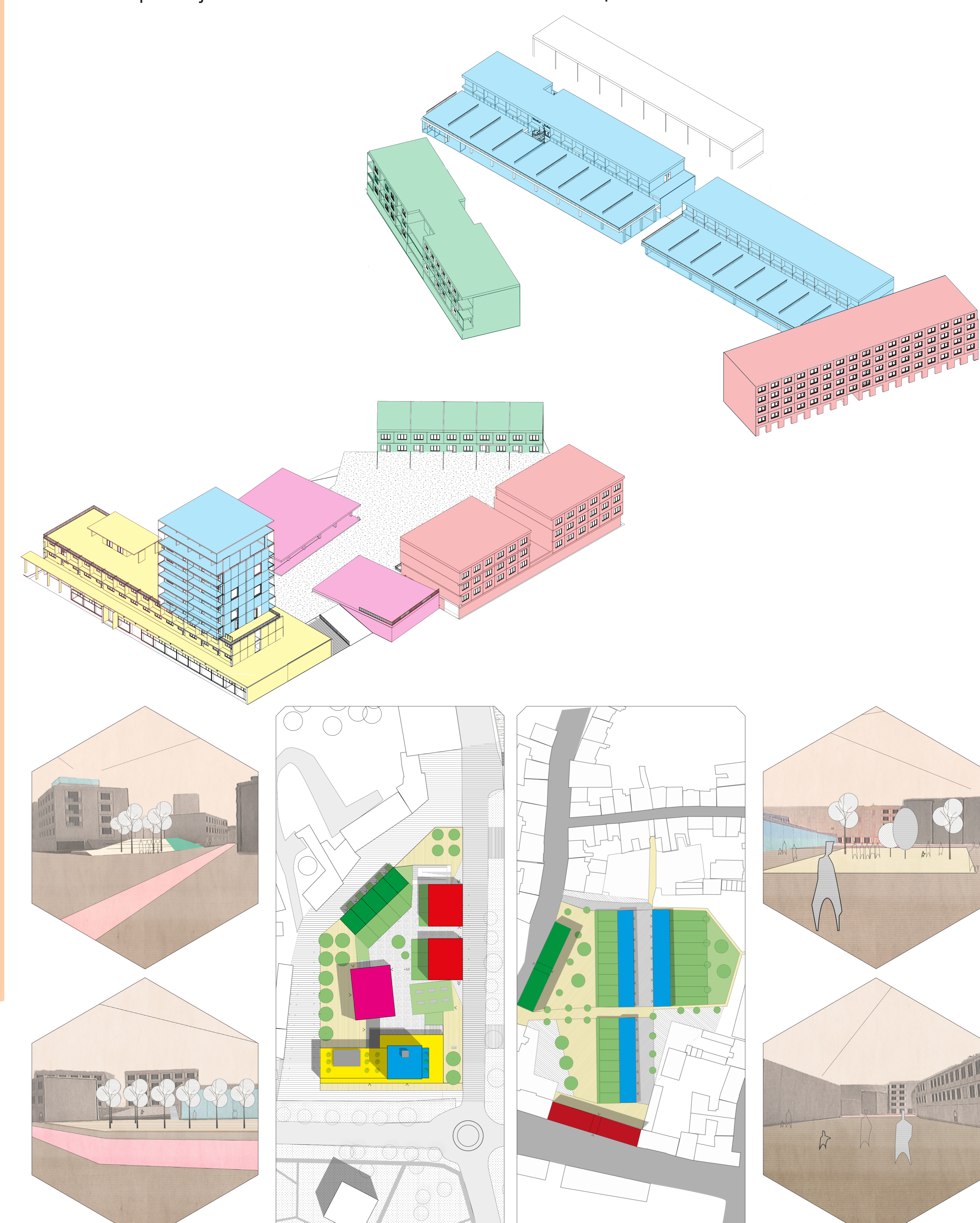
Zásah 1972



Koncept Strojář 2030



Koncept Přerovanka 2030



De : konstrukce dalšího stupně

Iterační proces navrhování