



Tento dům je koncipován především pro bydlení startovací pro různé sociální skupiny, zároveň jsou ale některé byty přizpůsobené i pro méně mobilní osoby, jelikož je zde počítáno s bydlením starších osob. Tento způsob „míchání“ mladých rodin, žen s dětmi a seniorů se osvědčil v nizozemském projektu (bydlení pro mladé matky a seniory, Beekmos, Nizozemí), který mě inspiroval.

V Olomouci je, podobně jako v celé ČR, nedostatek podporovaného bydlení, a to napříč všemi sociálními skupinami. Cílem tohoto návrhu je alespoň zmírnit tuto situaci.

Urbanismus

Řešená nárožní parcela směřuje na jih, je orientována do klidných ulic, z nichž jednu uliční frontu tvoří vojenský areál vojenské hudby. Parcela se nachází cca 400m od historického centra, těsně za hranicí ochranného pásma. Díky této poloze je vhodná pro sociální bydlení. Všechny potřebné služby i veřejná doprava je v dochozí vzdálenosti, tudíž nepředstavuje komplikaci pro osoby, které v momentální situaci povětšinou nevládnou auto a řeší dopravu jinými prostředky. Blok má v současnosti vnitroblok zanedbaný, využívaný částečně jako parkoviště, výšková úroveň vnitrobloku je o cca 2m níže oproti okolnímu terénu.

Ekologie

Ekologie je v tomto návrhu podpůrným prvkem sociálního bydlení. Jak konstrukce v hodnotách pasivního standardu (konstrukce obvodové stěny $U=0,18 \text{ W.m}^{-2}.\text{K}^{-1}$) a zelené střechy chránící před přehříváním budovy (a zadržují velké množství dešťové vody), tak i technologie - využití šedé vody, solární kolektory a fotovoltaické panely - šetří náklady na provoz budovy a tedy nezatěžuje nájemníky, kteří jsou v tíživé situaci. Součástí jsou i stínící panely, umístěné na nejvíce slunci exponované straně.

Bytový dům

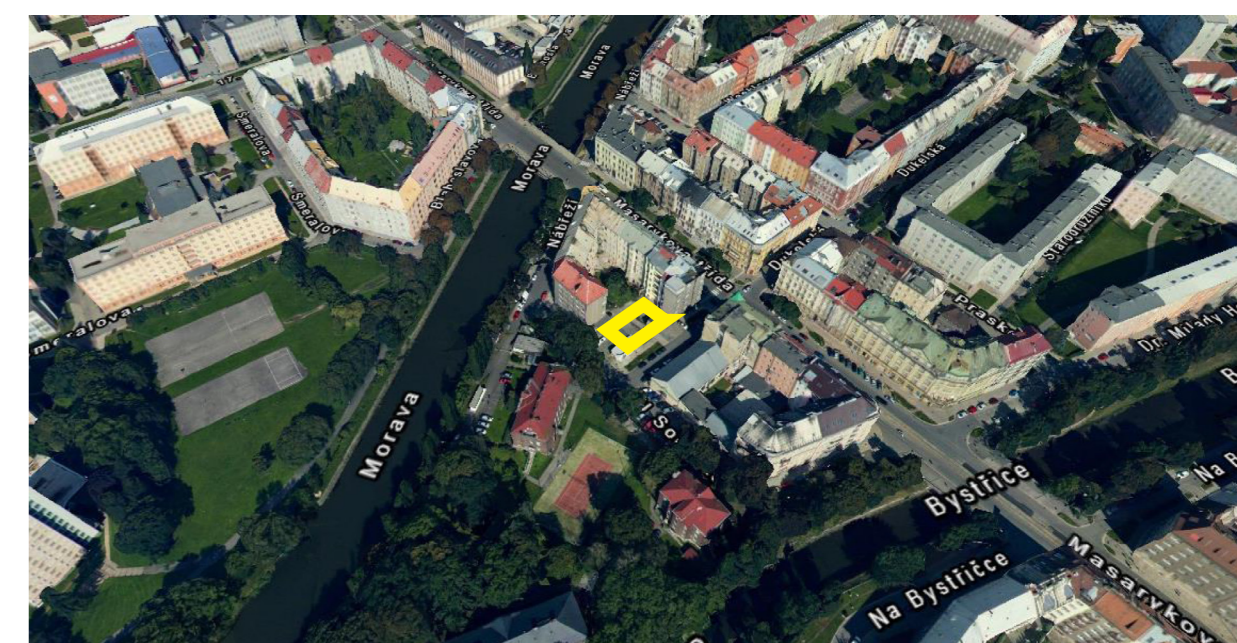
Hmota budovy je řešena v jednoduchých hmotách, které respektují okolní domy a zároveň maximálně využívají daný prostor. Z nároží vystupuje do ulice kvádřová hmota, převyšující zbylé části o 1 podlaží. Do vnitrobloku vystupuje jednopodlažní hmota společenské místnosti. Společný vnitroblok je přeřešen, plocha vnitrobloku je využita pro podzemní garáže a původní výšková úroveň vnitrobloku je zvednuta na střechu garáží, na úroveň okolního terénu. Současné vstupy stávajících domů jsou tak vstupy do nově vzniklých sklepů pro tyto domy a vstupy do vnitrobloku vznikají o podlaží výše.

Nosnou konstrukci tvoří železobetonová monolitická konstrukce. Fasáda je provětrávaná, tvořena dvoubarevnými cementofrebitými deskami, které vytváří spárami rastr na ploché fasádě.

V podzemí se nachází 2 podlaží s celkem 48 parkovacími místy. Vjezd do garáží je zajištěn autovýtahem s nájездem z jednosměrné ulice Dukelská. Součástí podzemních podlaží jsou sklepní prostory, prostory pro kola a technické místnosti pro technické zázemí celého domu.

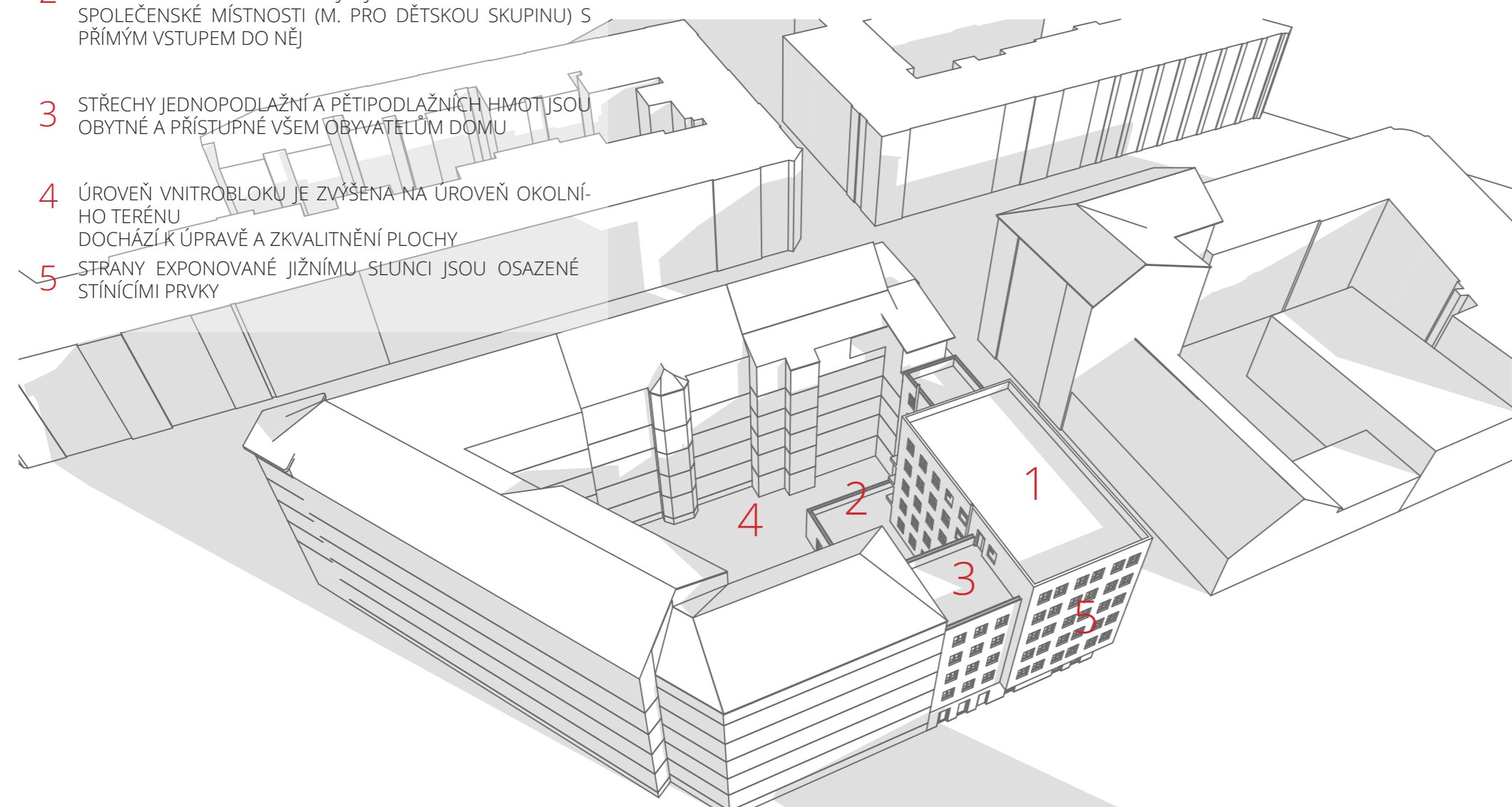
V přízemí je uliční fronta tvořena menšími prodejny a kavárnou, nachází se zde vybavení domu a největší část, směřující do vnitrobloku, tvoří společenská místnost pro obyvatele domu, která přes den zajišťuje prostor pro dětskou skupinu. Z místnosti je přímý vstup na dětské hřiště.

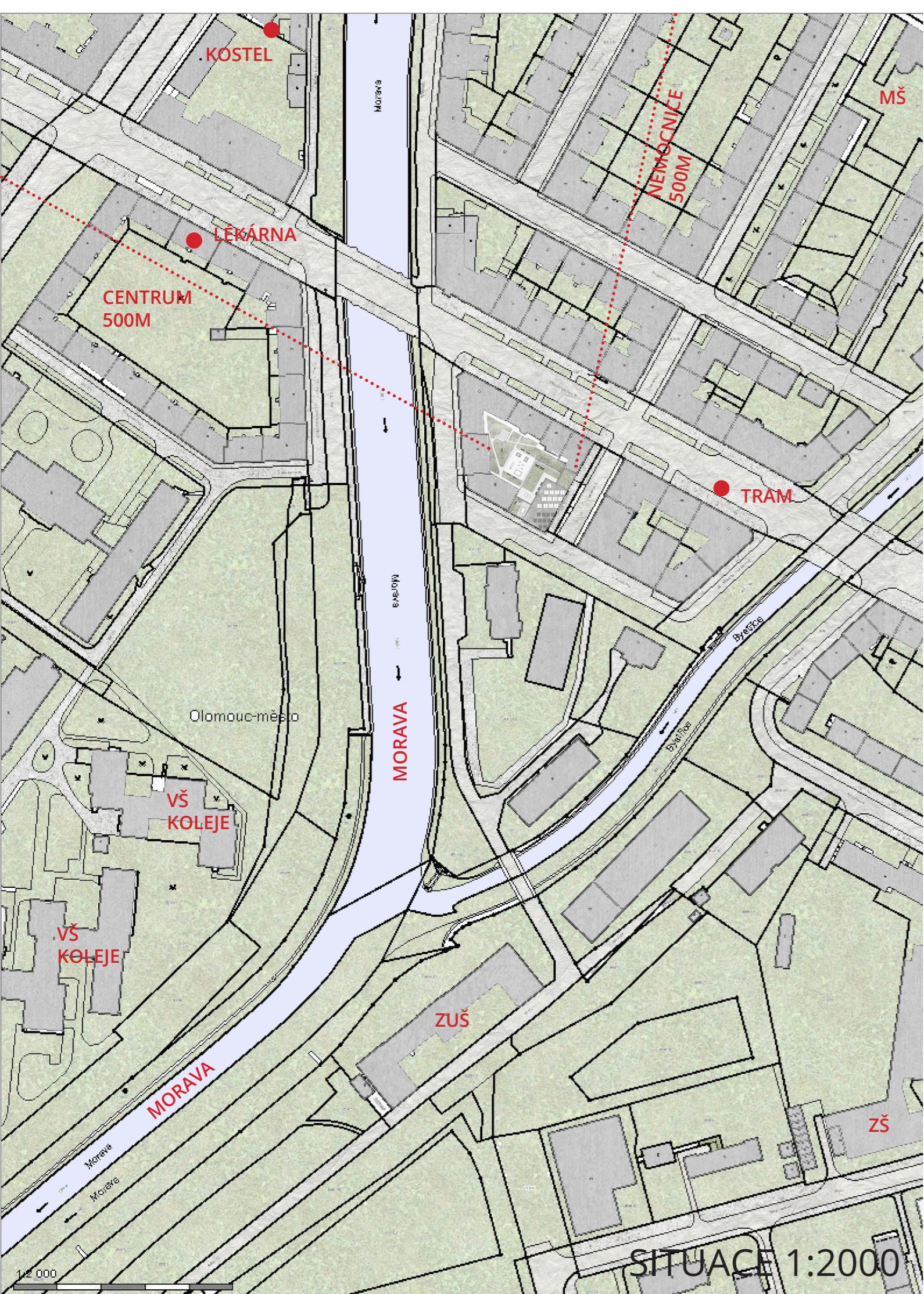
2.-6. nadzemní podlaží tvoří samotné bydlení. Celkem se zde nachází 33 bytových jednotek velikosti 1kk až 2+1. Pro obyvatele jsou zde obytné střechy - v 2.NP největší, 2 menší v 6.NP - využitelné jak k odpočinku, pěstování zeleniny a květin, posezení, hrám či sušení prádla. Tyto společné prostory doplňují komfort malých bytů.



PRINCIPY NÁVRHU

- 1 HMOTA BUDOVY JE ZALOŽENA NA JEDNODUCHÉ GEOMETRII, KTERÁ MAXIMÁLNĚ VYUŽÍVÁ PLOCHU POZEMKU. HLAVNÍ KVÁDŘOVÁ HMOTA MÍRNĚ VYSTUPUJE Z NÁROŽÍ
- 2 DO VNITROBLOKU VYSTUPUJE JEDNODUŠÍ HMOTA SPOLEČENSKÉ MÍSTNOSTI (M. PRO DĚTSKOU SKUPINU) S PŘÍMÝM VSTUPEM DO NĚJ
- 3 STŘECHY JEDNODUŠÍ A PĚTIPODLAŽNÍCH HMOT JSOU OBYTNÉ A PŘÍSTUPNÉ VŠEM OBYVATELŮM DOMU
- 4 ÚROVEŇ VNITROBLOKU JE ZVYŠENA NA ÚROVEŇ OKOLNÍHO TERÉNU. DOCHÁZÍ K ÚPRAVĚ A ZKVALITNĚNÍ PLOCHY
- 5 STRÁNY EXPOUNOVANÉ JIŽNÍMU SLUNCI JSOU OSAZENÉ STÍNÍCÍMI PRVKY





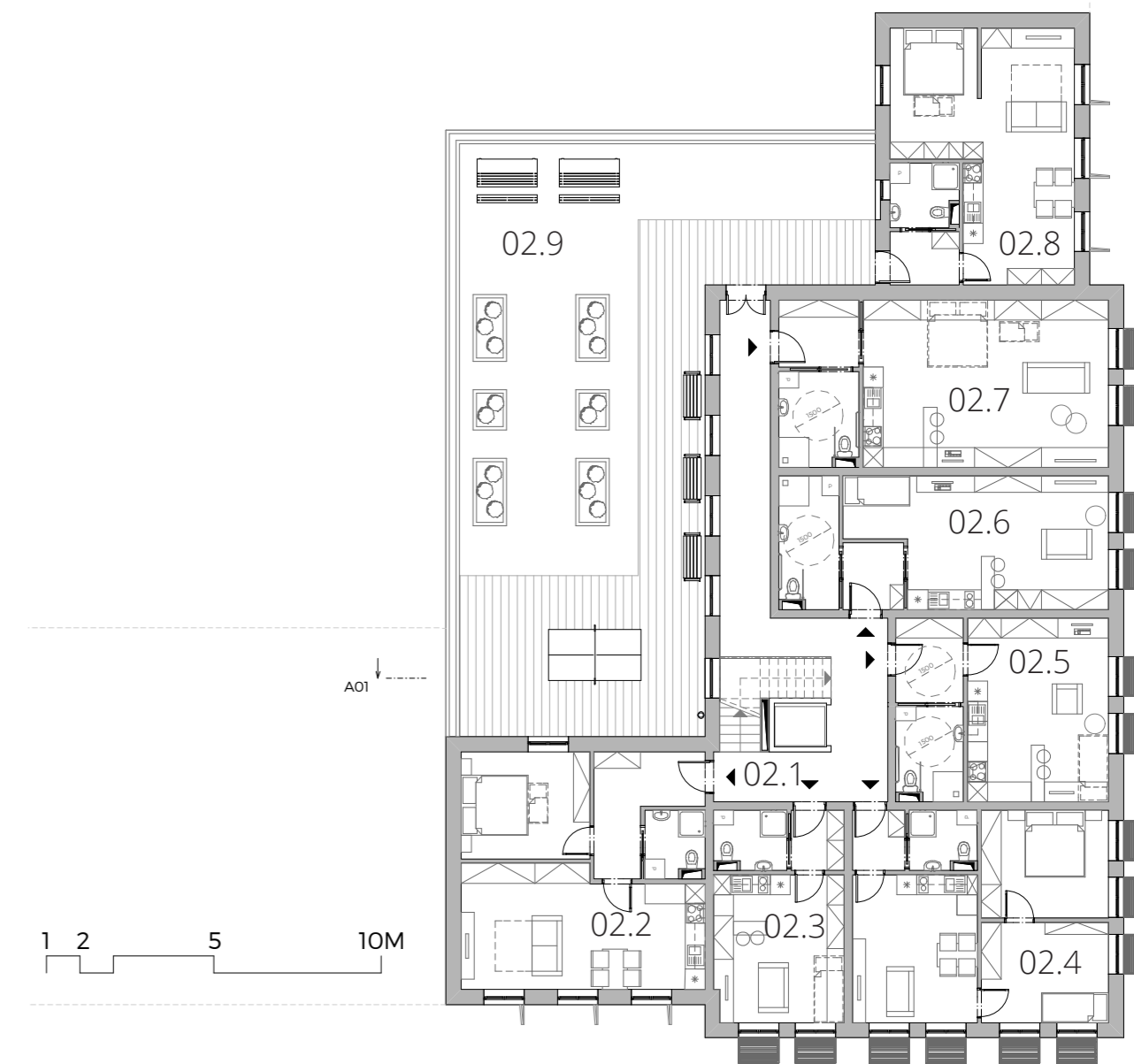
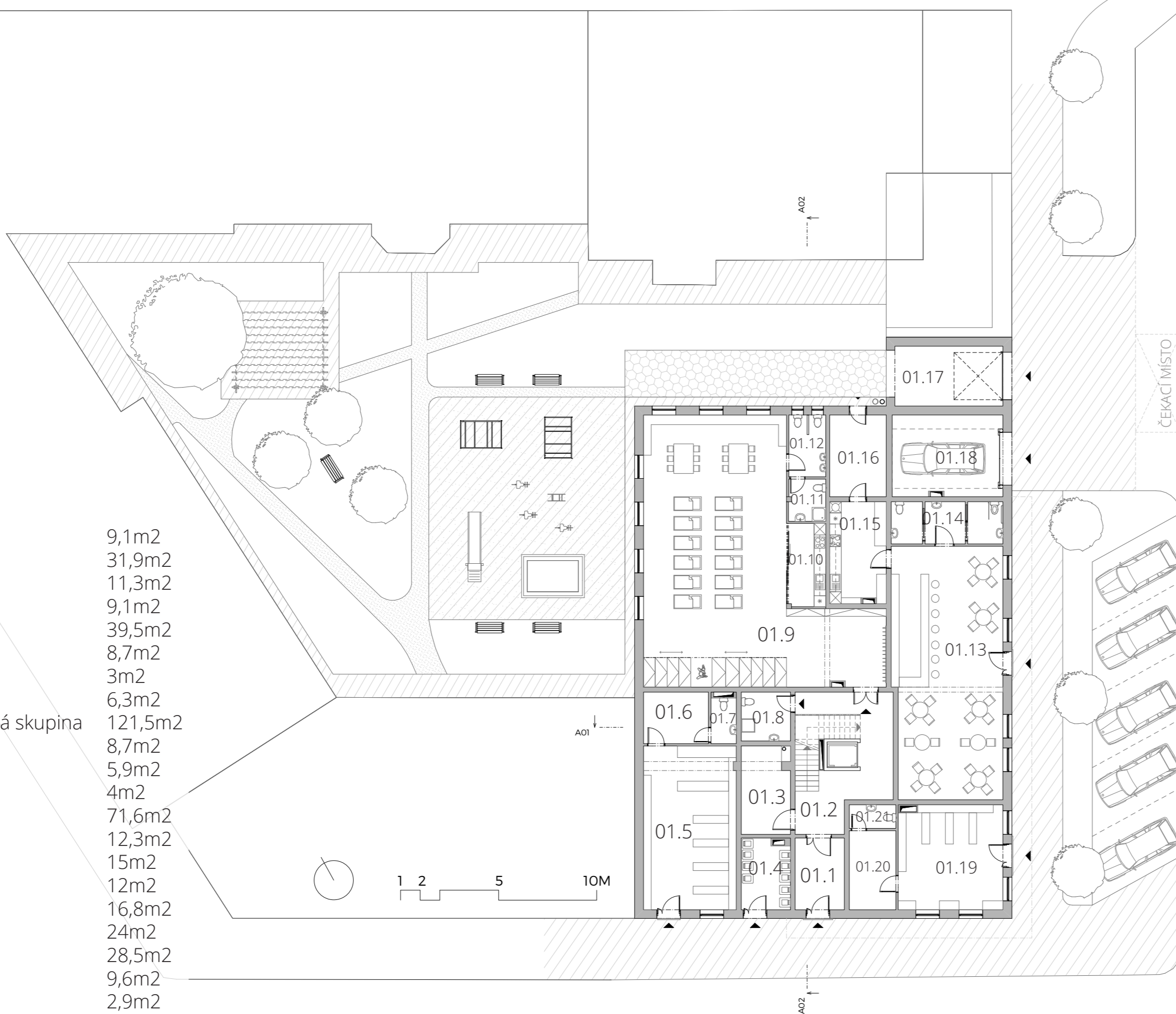
**FAKULTA
ARCHITEKTURY
ČVUT V PRAZE**

DIPLOMNÍ PROJEKT
EKOLOGICKÉ STARTOVACÍ BYDLENÍ V OLOMOUCI

AUTOR: Bc. Eva Bomberová
VEDOUCÍ ATELIÉRU: doc. Ing. arch. Petr Suske, CSc.
ATELIÉR SUSKE&TICHÝ
ZS 2018/2019

PŮDORYS 1.NP

01.1.	vstup	9,1m ²
01.2.	komunikační jádro	31,9m ²
01.3.	m. pro kočárky	11,3m ²
01.4.	m. pro odpady	9,1m ²
01.5.	prodejna	39,5m ²
01.6.	sklad	8,7m ²
01.7.	wc	3m ²
01.8.	úklidová m.	6,3m ²
01.9.	společenská m./ dětská skupina	121,5m ²
01.10.	kuchyňka	8,7m ²
01.11.	wc	5,9m ²
01.12.	úklidová m.	4m ²
01.13.	kavárna	71,6m ²
01.14.	wc	12,3m ²
01.15.	kuchyně	15m ²
01.16.	sklad	12m ²
01.17.	průjezd	16,8m ²
01.18.	autovýtah	24m ²
01.19.	prodejna	28,5m ²
01.20.	sklad	9,6m ²
01.21.	wc	2,9m ²



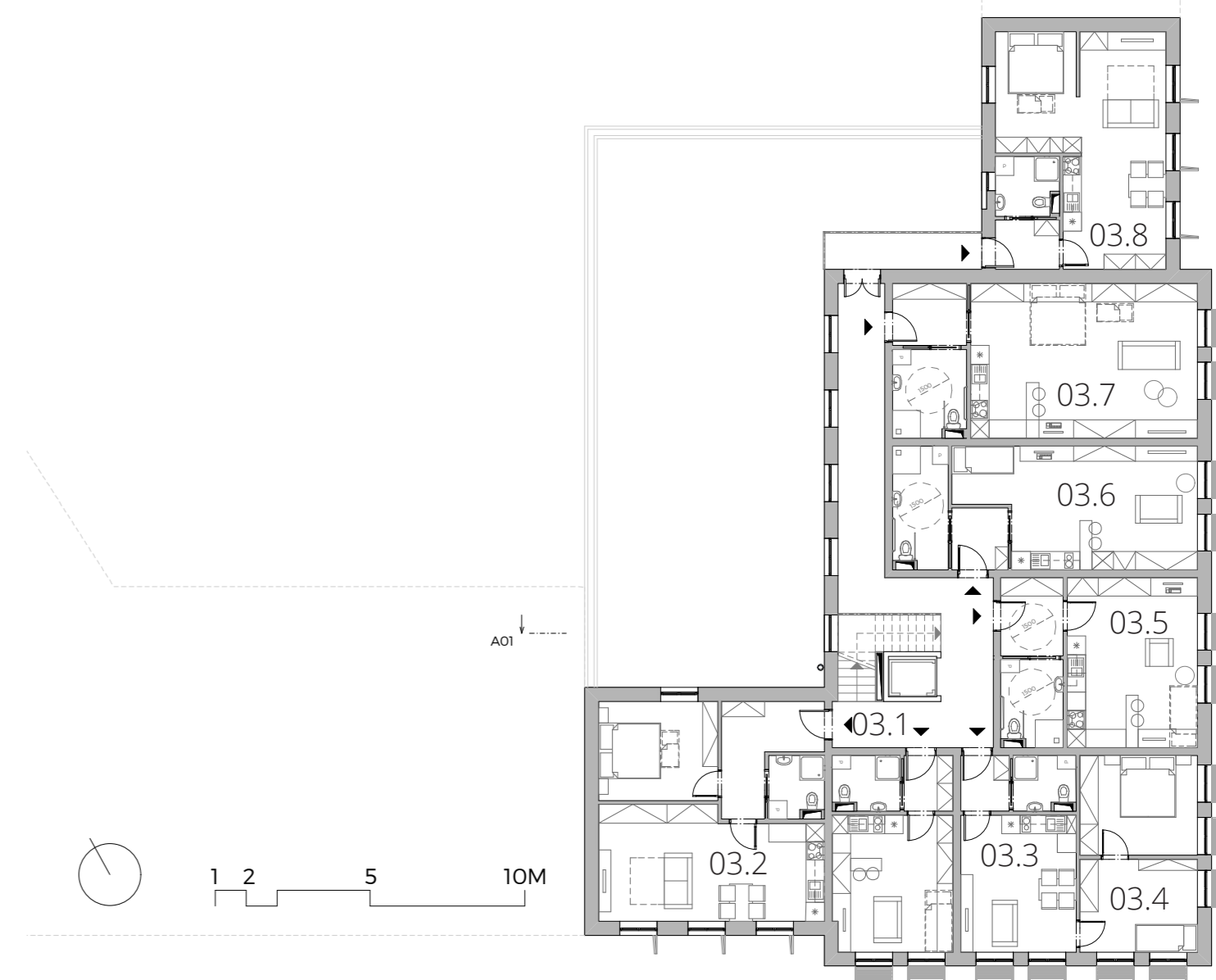
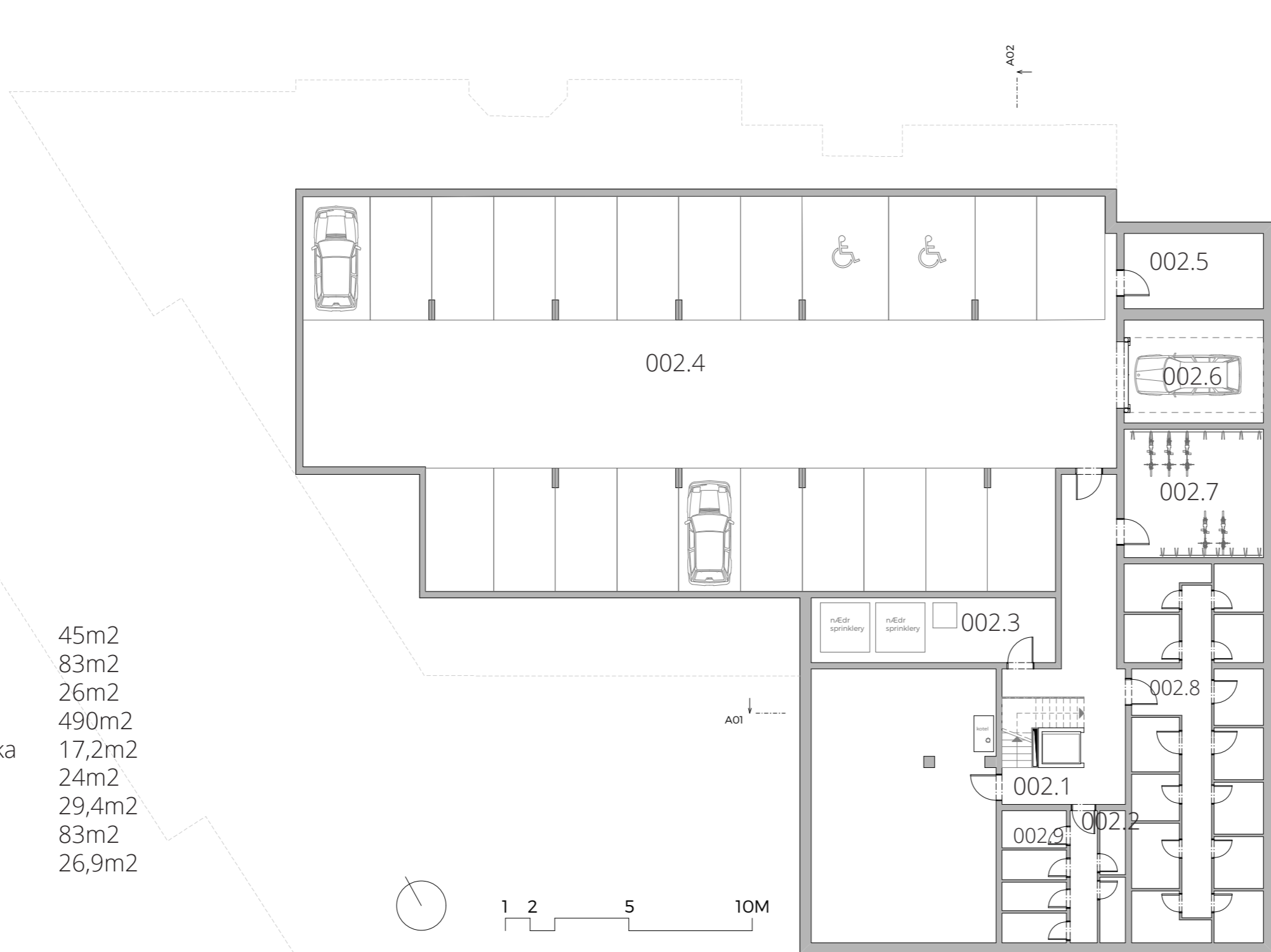
PŮDORYS 2.NP

02.1.	komunikační jádro	42m ²
02.2.	byť 2kk	51,7m ²
02.3.	byť 1kk	24,8m ²
02.4.	byť 2+1	48,6m ²
02.5.	byť 1kk*	34,9m ²
02.6.	byť 1kk*	39,4m ²
02.7.	byť 1kk*	49,3m ²
02.8.	byť 1kk	42,3m ²
02.9.	střešní terasa odpočinková	151,5m ²

*byty přizpůsobené pro méně mobilní osoby

PŮDORYS 2.PP

002.1.	komunikační jádro	45m ²
002.2.	technická místnost	83m ²
002.3.	tech.m. požární	26m ²
002.4.	garáž	490m ²
002.5.	tech.m. vzduchotechnika	17,2m ²
002.6.	autovýtah	24m ²
002.7.	kolárna	29,4m ²
002.8.	sklepní kóje	83m ²
002.9.	sklepní kóje	26,9m ²



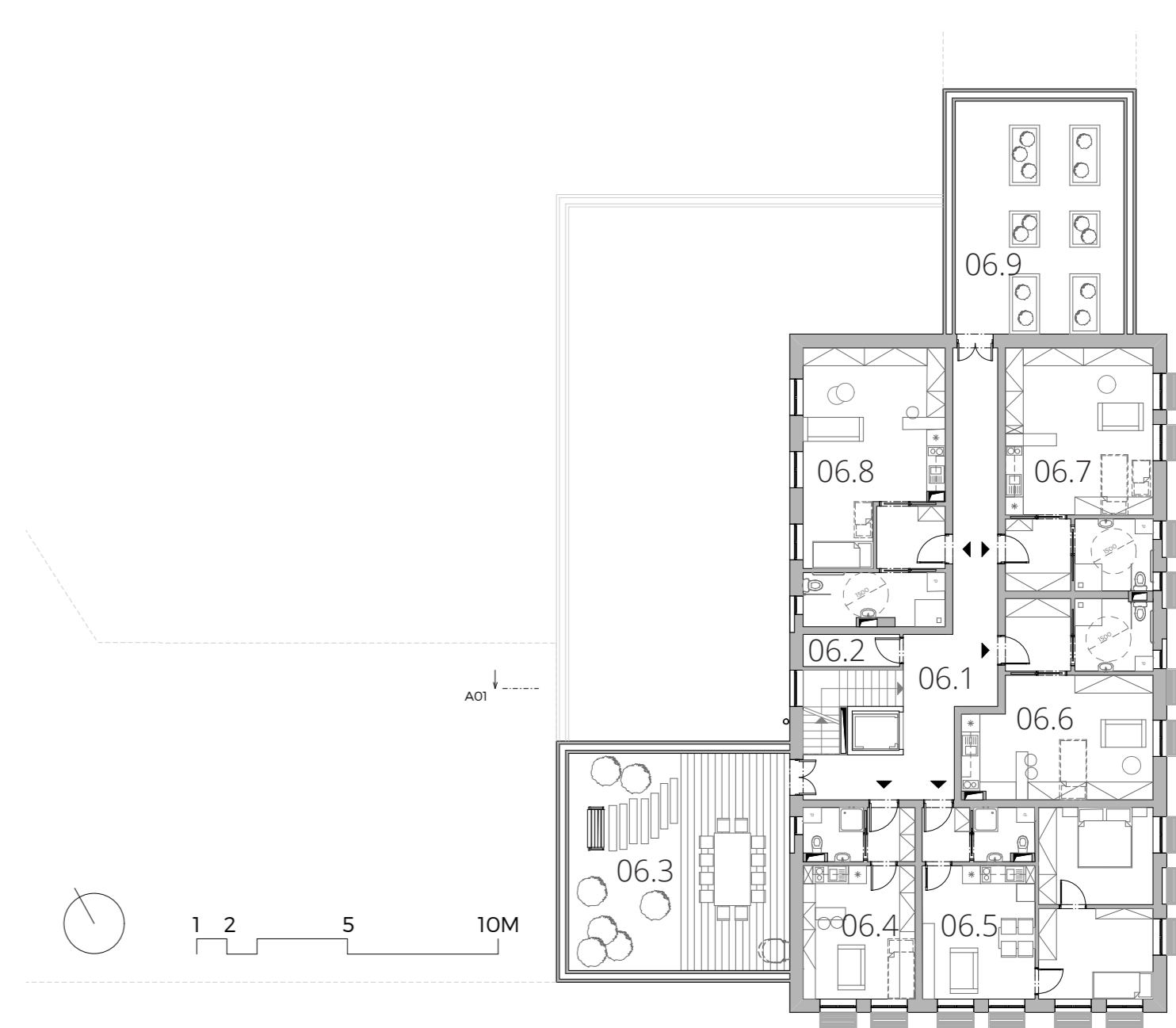
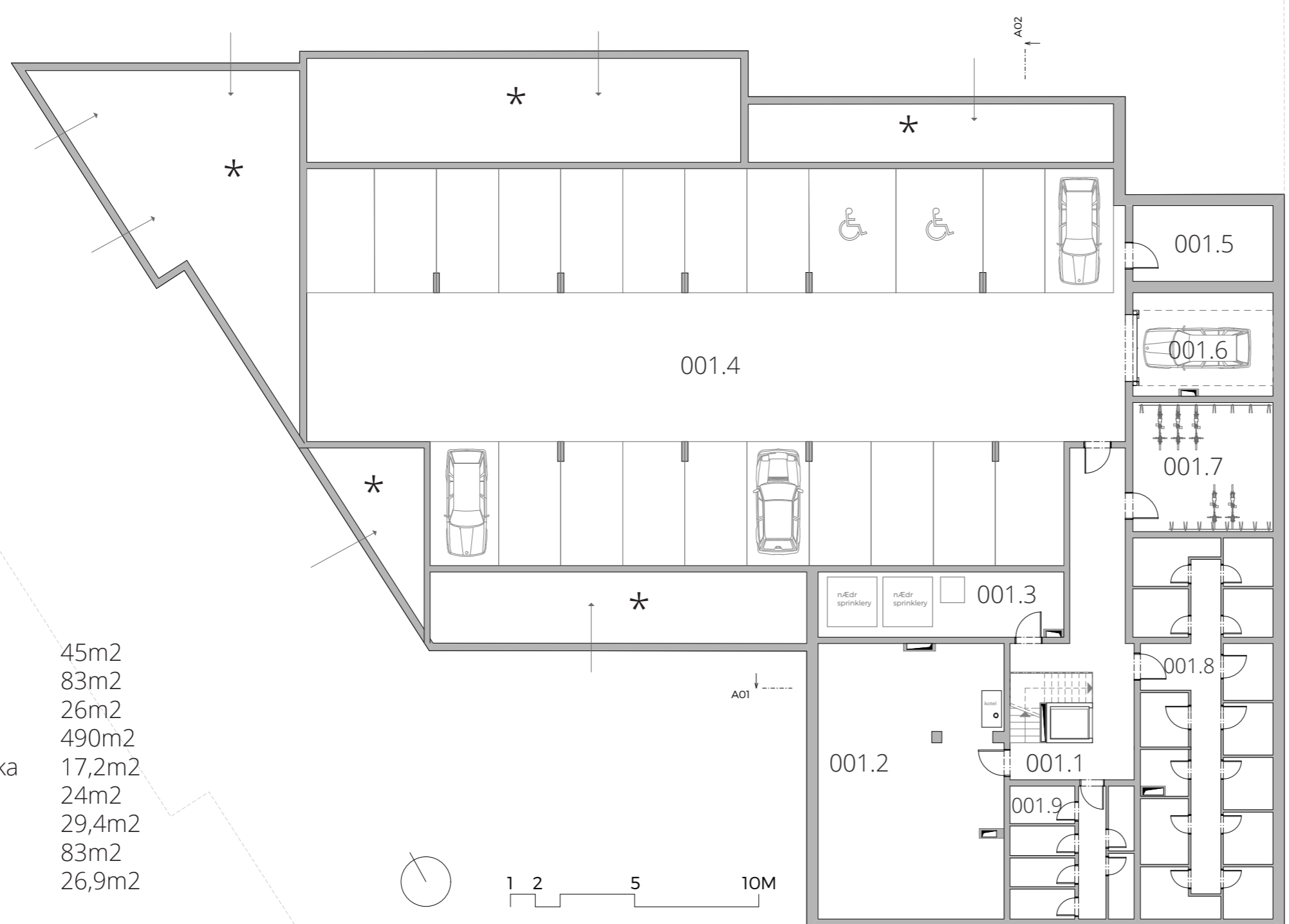
PŮDORYS 3.-5.NP

03.1.	komunikační jádro	42m ²
03.2.	byť 2kk	51,7m ²
03.3.	byť 1kk	24,8m ²
03.4.	byť 2+1	48,6m ²
03.5.	byť 1kk*	34,9m ²
03.6.	byť 1kk*	39,4m ²
03.7.	byť 1kk*	49,3m ²
03.8.	byť 1kk	42,3m ²

*byty přizpůsobené pro méně mobilní osoby

PŮDORYS 1.PP

001.1.	komunikační jádro	45m ²
001.2.	technická místnost	83m ²
001.3.	tech.m. požární	26m ²
001.4.	garáž	490m ²
001.5.	tech.m. vzduchotechnika	17,2m ²
001.6.	autovýtah	24m ²
001.7.	kolárna	29,4m ²
001.8.	sklepní kóje	83m ²
001.9.	sklepní kóje	26,9m ²



PŮDORYS 6.NP

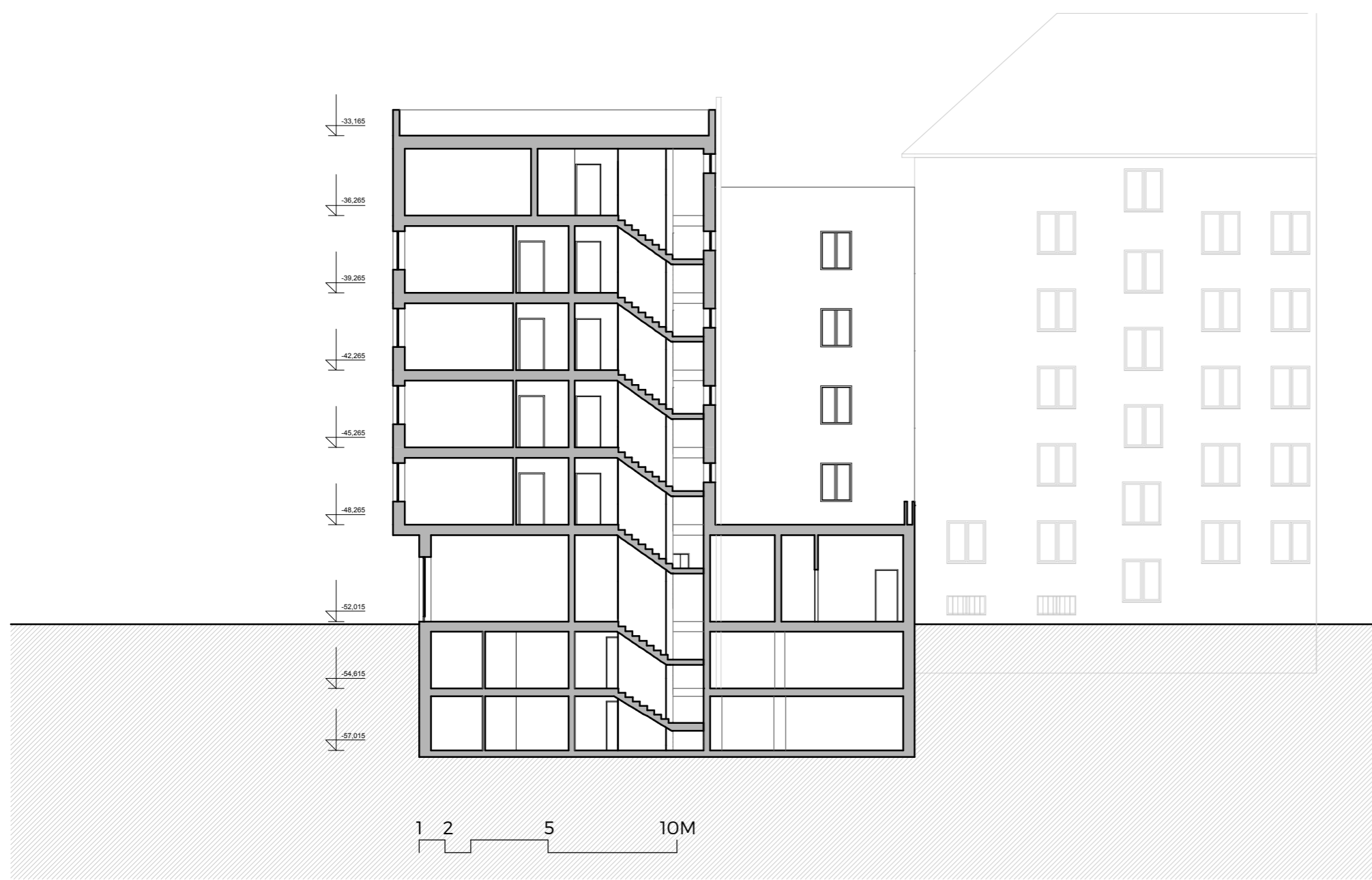
06.1.	komunikační jádro	41,2m ²
06.2.	komora	3,4m ²
06.3.	střešní terasa	52,8m ²
06.4.	byť 1kk	24,8m ²
06.5.	byť 2+1	48,6m ²
06.6.	byť 1kk*	36,8m ²
06.7.	byť 1kk*	39,6m ²
06.8.	byť 1kk*	43,5m ²
06.9.	střešní zahrádka	43,3m ²

*byty přizpůsobené pro méně mobilní osoby

* sklepní prostory vzniklé pro stávající domy



ŘEZ A01



ŘEZ A02

