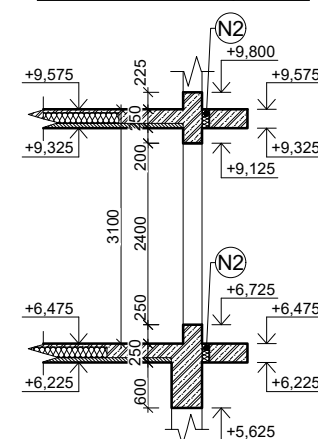


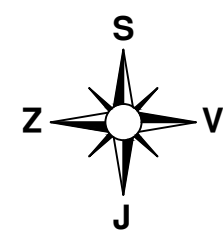
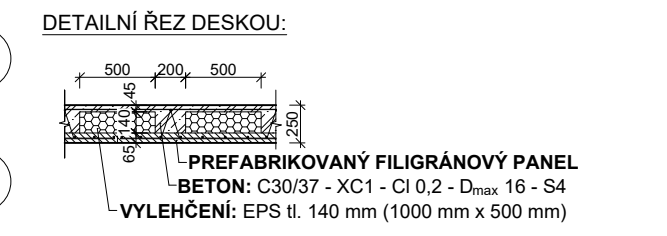
Řez všemi okenními otvory ve 3.NP:



- LEGENDA PRVKŮ:**
- (N1) izolační nosník např. BRONZE TIP MQ
  - (N2) izolační nosník např. BRONZE TIP O
  - (N3) izolační nosník např. HALFEN HTT
  - (B1) podestavový izolační blok např. HALFEN HBB
  - (P) ŽB filligránový stropní panel viz podrobný návrh
  - (MD) ŽB monolitická deska tl. 250 mm

- LEGENDA ŠRAF:**
- ▨ železobeton
- LEGENDA ČAR:**
- - - hranice vylehčení
  - - - montážní podepření

- MATERIÁLY KONSTRUKCÍ:**
- Beton:  
 slupy, římsy, balkóny: C30/37 - XC4, XF1 - CI 0,2 - D<sub>max</sub> 22 - S3  
 stropní deska: C30/37 - XC1 - CI 0,2 - D<sub>max</sub> 16 - S4  
 ostatní konstrukce: C30/37 - XC1 - CI 0,2 - D<sub>max</sub> 22 - S3
- Ocel: B500B



stavba: <b>Bytový dům v Praze</b>		
předmět: <b>Bakalářská práce</b>	katedra: <b>Katedra betonových a zděných konstrukcí</b>	
zpracovatel: <b>Jaroslav Šedivec</b>	vedoucí bakalářské práce: <b>Ing. Martin Tipka, Ph.D.</b>	datum: 12/2018
název výkresu: <b>Výkres skladby 3.NP – 4. VARIANTA</b>		měřítko: 1:100
		x A4: 2
		č. výkresu: 4.03