
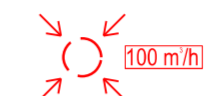



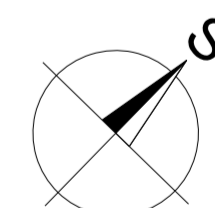
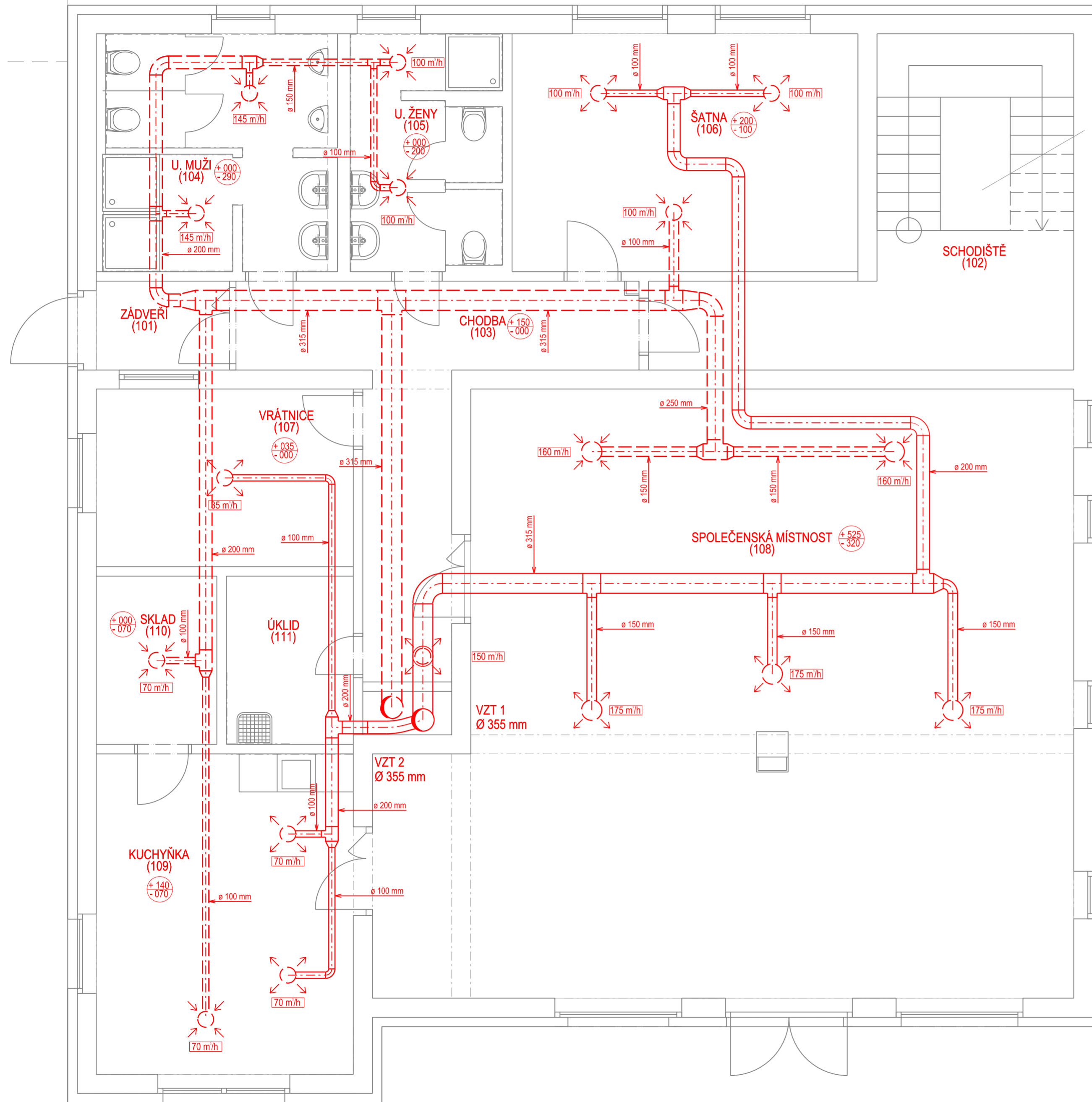



Legenda

-  Distribuční prvek - přivodní
-  Distribuční prvek - odvodní
-  Potrubí SPIRO - přivodní
-  Potrubí SPIRO - odvodní
-  Množství přiváděného/odváděného vzduchu do/z místnosti v m³/h

Poznámka:

Interiérové dveře budou opatřeny vhodnou větrací mřížkou



Zpracoval Lukáš Suchánek	Vedoucí bakalářské práce Ing. Zuzana Veverková, Ph. D.	Školní rok 2018-2019	Fakulta stavební ČVUT
Bakalářská práce - Katedra technických zařízení budov			
Název: Vytápění a větrání Aeroklubu	Datum 12/2018	Meřítko M 1:50	
Příloha: Půdorys 1.NP - Koncepce větrání	Číslo výkresu 203	Konzultant Ing. Zuzana Veverková, Ph. D.	