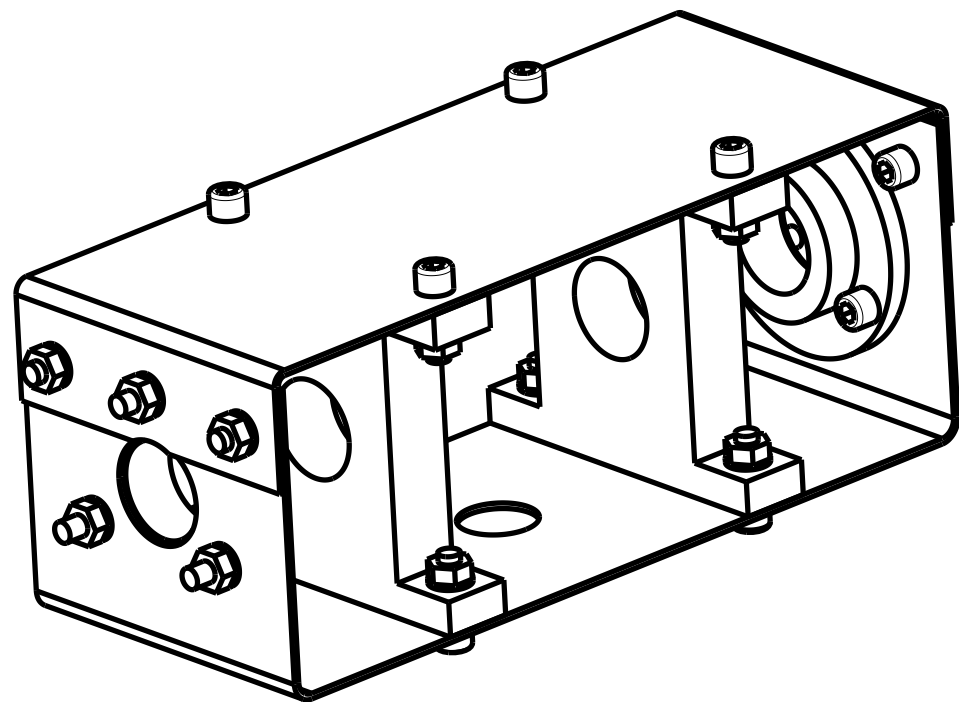
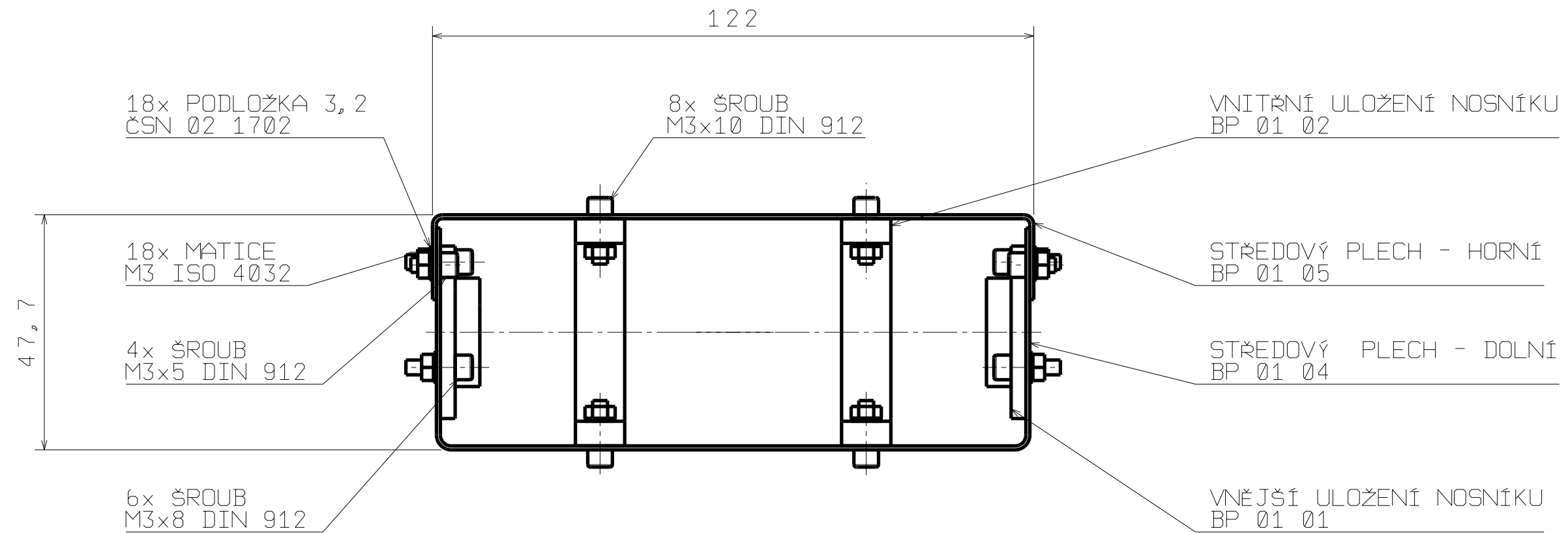


2x KŘÍDLO
BP 02 00

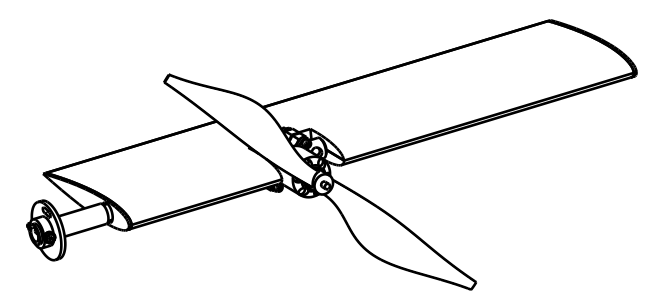
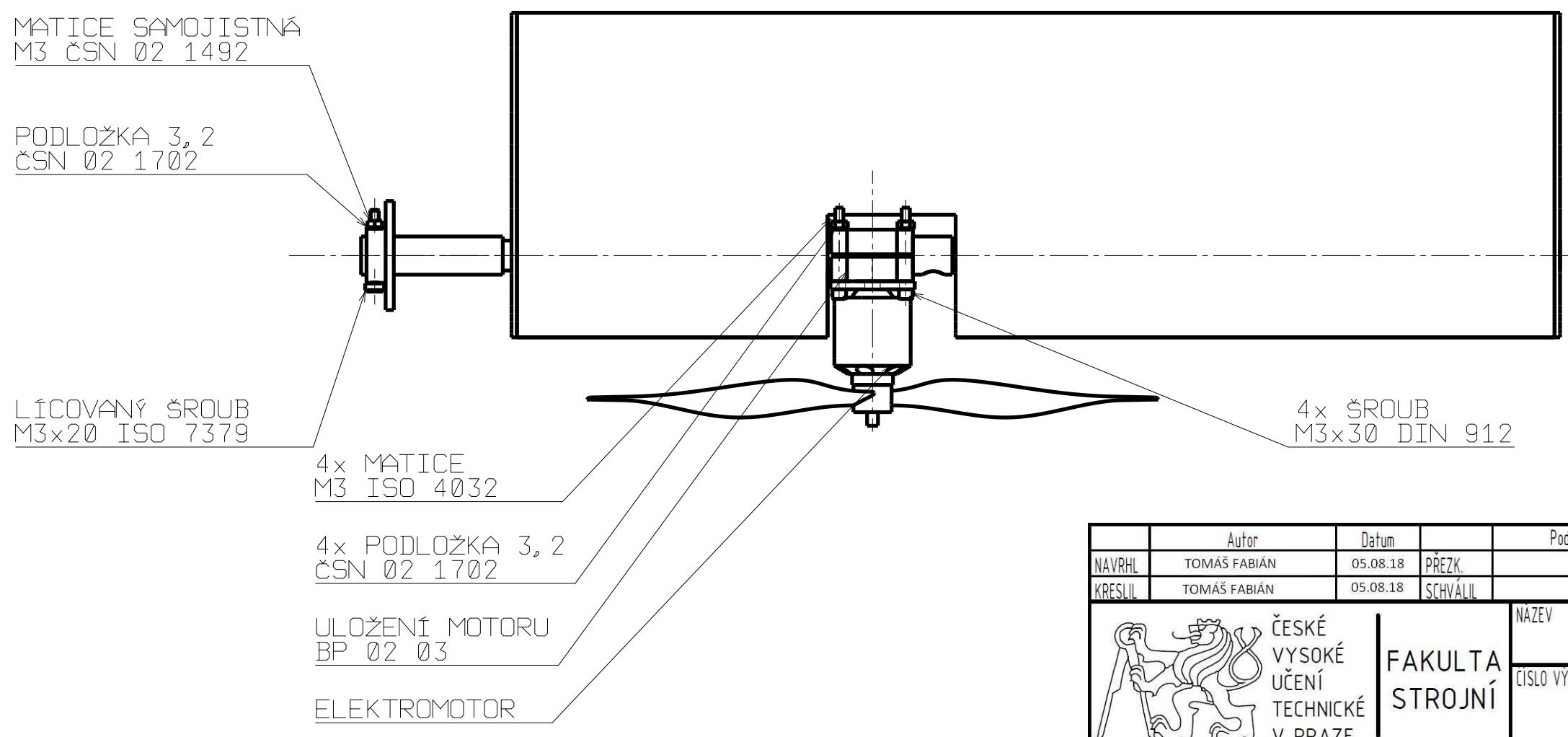
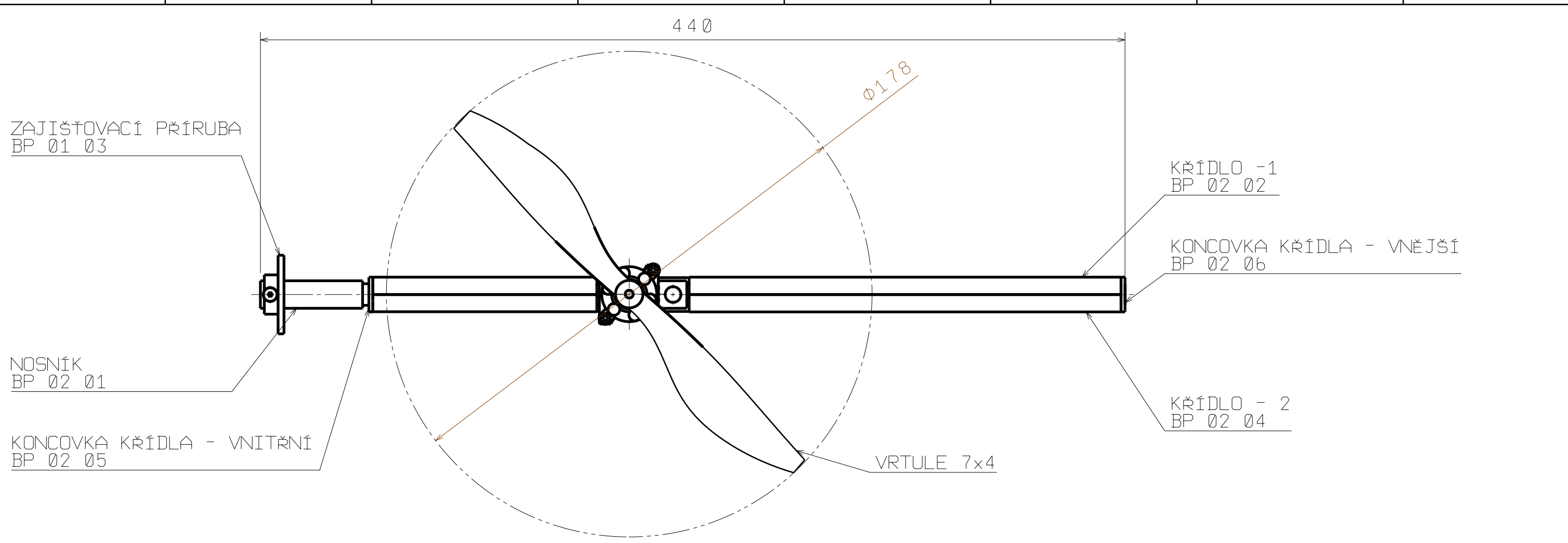
STŘEDOVÁ KONZOLE
BP 01 00

ULOŽENÍ ROTORU
BP 03 00

	Autor	Datum		Podpis	Datum	HMOTNOST	MĚŘITKO	1:2
NAVRHL	TOMÁŠ FABIÁN	05.08.18	PŘEZK.			SESTAVA		
KRESLIL	TOMÁŠ FABIÁN	05.08.18	SCHVÁLIL			KUSOVNÍK	PROMÍTÁNÍ:	(ISO E)
ČESKÉ VYSOKÉ UČENÍ TECHNICKÉ V PRAZE FAKULTA STROJNÍ		NAZEV		SESTAVA UAV				
		ČÍSLO VYKRESU		BP 00 00				
				LIST: 1 / 1				



	Autor	Datum		Podpis	Datum	HMOTNOST	MĚŘÍTKO
NAVRHL	TOMÁŠ FABIÁN	05.08.18	PŘEZK.			SESTAVA BP 00 00	1:1
KRESLIL	TOMÁŠ FABIÁN	05.08.18	SCHVÁLIL			KUSOVNÍK	PROMÍTÁNÍ: (ISO E)
ČESKÉ VYSOKÉ UČENÍ TECHNICKÉ V PRAZE FAKULTA STROJNÍ		NAZEV		STŘEDOVÁ ROTUJÍCÍ KONZOLE			
		ČÍSLO VYKRESU		BP 01 00			
				LIST: 1 / 1			



	Autor	Datum		Podpis	Datum	HMOTNOST	MĚŘÍTKO	1:2
NAVRHL	TOMÁŠ FABIÁN	05.08.18	PŘEZK.			SESTAVA BP 00 00		
KRESLIL	TOMÁŠ FABIÁN	05.08.18	SCHVÁLIL			KUSOVNÍK	PROMÍTÁNÍ:	(ISO E)
ČESKÉ VYSOKÉ UČENÍ TECHNICKÉ V PRAZE FAKULTA STROJNÍ		NAZEV		KŘÍDLO				
		ČÍSLO VÝKRESU		BP 02 00				
								LIST: 1/1

SVĚRNÁ PODLOŽKA HORNÍ

8x ŠROUB
M3x10 DIN 912

$\Phi 8 H7/k6$

LOŽIKO
608

12x PODLOŽKA 3,2
ČSN 02 1702

HORNÍ PLECH
BP 03 03

ULOŽENÍ HORNÍHO
LOŽISKA
BP 03 05

LOŽISKO
626-2RSH

HŘÍDEL BP 03 01

ROTUJÍCÍ KONZOLE
BP 01 04

SVĚRNÁ PODLOŽKA DOLNÍ

DISTANČNÍ TRUBIČKA

4x ŠROUB
M3x8 DIN 912

12x MATICE
M3 ISO 4032

DISTANČNÍ PODLOŽKA

MATICE
M8 ISO 4032

DOLNÍ PLECH
BP 03 02

ULOŽENÍ DOLNÍHO
LOŽISKA
BP 03 04

M8

$\Phi 22$

$\Phi 19$

$\Phi 6 H7/k6$

	Autor	Datum		Podpis	Datum	HMOTNOST	MĚŘÍTKO
NAVRHL	TOMÁŠ FABIÁN	05.08.18	PŘEZK.			SESTAVA BP 00 00	2:1
KRESLIL	TOMÁŠ FABIÁN	05.08.18	SCHVÁLIL			KUSOVNÍK	PROMÍTÁNÍ: $\leftarrow \oplus$ (ISO E)

 ČESKÉ VYSOKÉ UČENÍ TECHNICKÉ V PRAZE	FAKULTA STROJNÍ	NÁZEV	ULOŽENÍ ROTORU
		ČÍSLO VYKRESU	BP 03 00

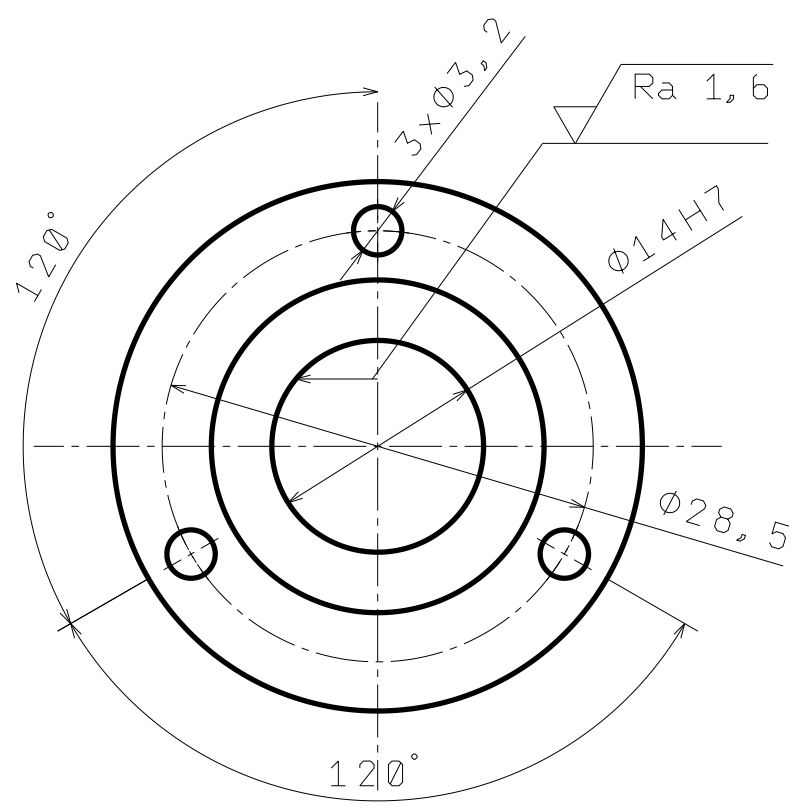
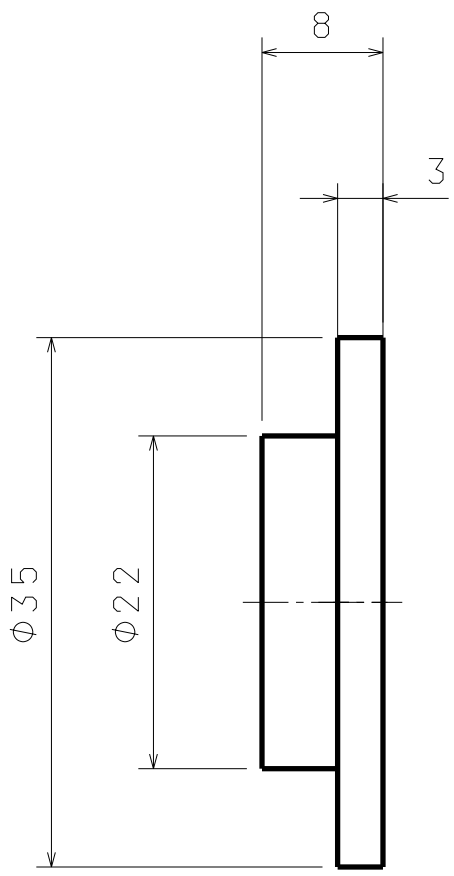
LIST: 1/1

D C B A

4

3

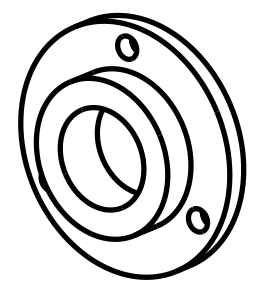
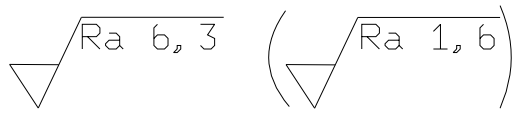
2



4

3

2



MATERIAL: EN 573-3 AW6082 T6							
POLOTOVAR: Ø 40 - 15 ČSN 42 7610.02							
TOLEROVÁNÍ DLE ISO 8015							
PŘESNOST ISO 2768 - mK							
VŠEOB. TOL. ISO 8062 -				INDEX		ZMĚNA	
				DATUM		PODPIS	

NAVRHL	Autor	Datum	PŘEZK.	Podpis	Datum	HMOTNOST	MĚŘÍTKO
KRESLIL	TOMÁŠ FABIÁN	23.07.18	SCHVÁLIL			SESTAVA BP 01 00	2:1
	TOMÁŠ FABIÁN	23.07.18				KUSOVNÍK	PROMÍTÁNÍ: (ISO E)

	ČESKÉ VYSOKÉ UČENÍ TECHNICKÉ V PRAZE FAKULTA STROJNÍ	NAZEV VNĚJŠÍ ULOŽENÍ NOSNÍKU	TYP: LIST: 1/1
		ČÍSLO VYKRESU BP 01 01	

1

1

D A

D C B A

4

3

2

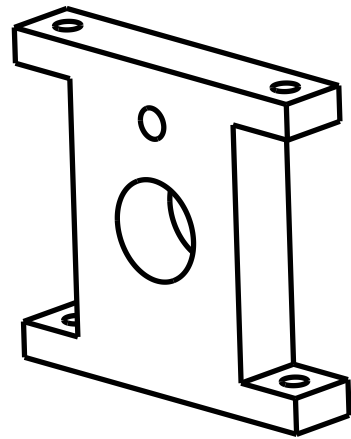
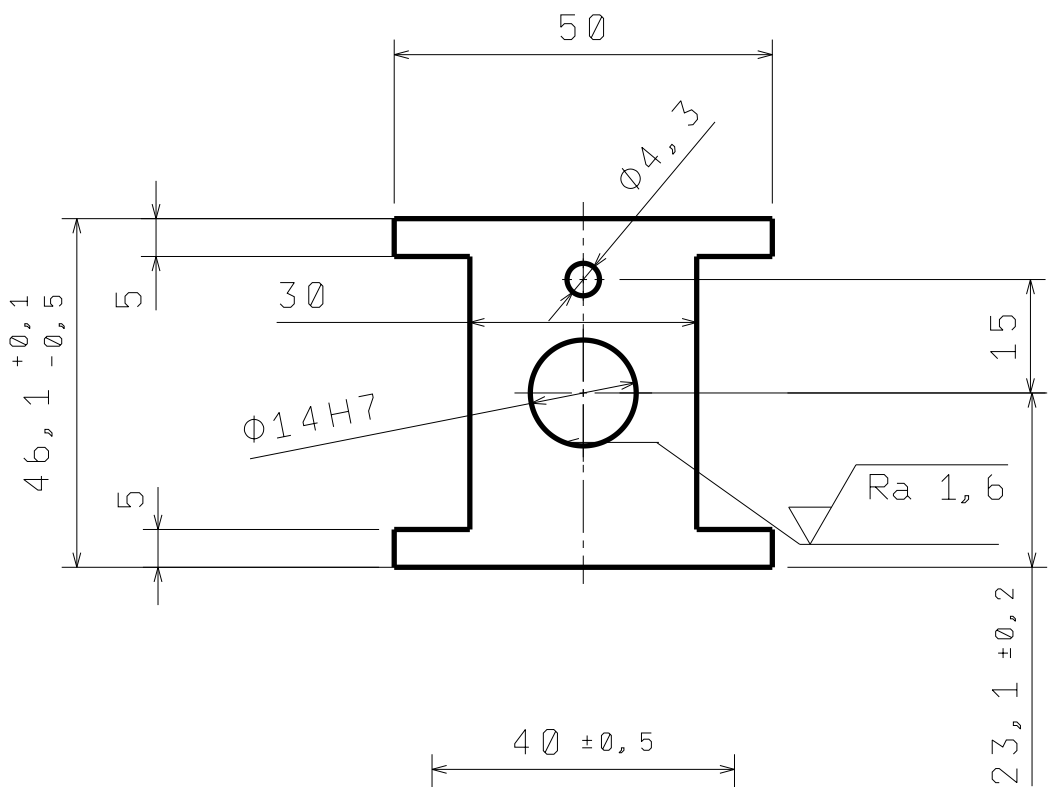
1

4

3

2

1



MATERIAL: EN 573-3 AW 6063 T66									
POLOTOVAR: 4 HR 50 - 15 ČSN 42 7520.02									
TOLEROVÁNÍ DLE ISO 8015									
PŘESNOST ISO 2768 - mK									
VŠEOB. TOL. ISO 8062 -									
Autor		Datum		Podpis		HMOTNOST		MĚŘITKO	
NAVRHL TOMÁŠ FABIÁN		23.07.18		PŘEZK.		SESTAVA BP 01 00		1:1	
KRESLIL TOMÁŠ FABIÁN		23.07.18		SCHVÁLIL		KUSOVNIK		PROMÍTÁNÍ: (ISO E)	

	ČESKÉ VYSOKÉ UČENÍ TECHNICKÉ V PRAZE FAKULTA STROJNÍ	NAZEV	VNITŘNÍ ULOŽENÍ NOSNÍKU	
		ČÍSLO VYKRESU	BP 01 02	
				LIST: 1 / 1

D A

D C B A

4

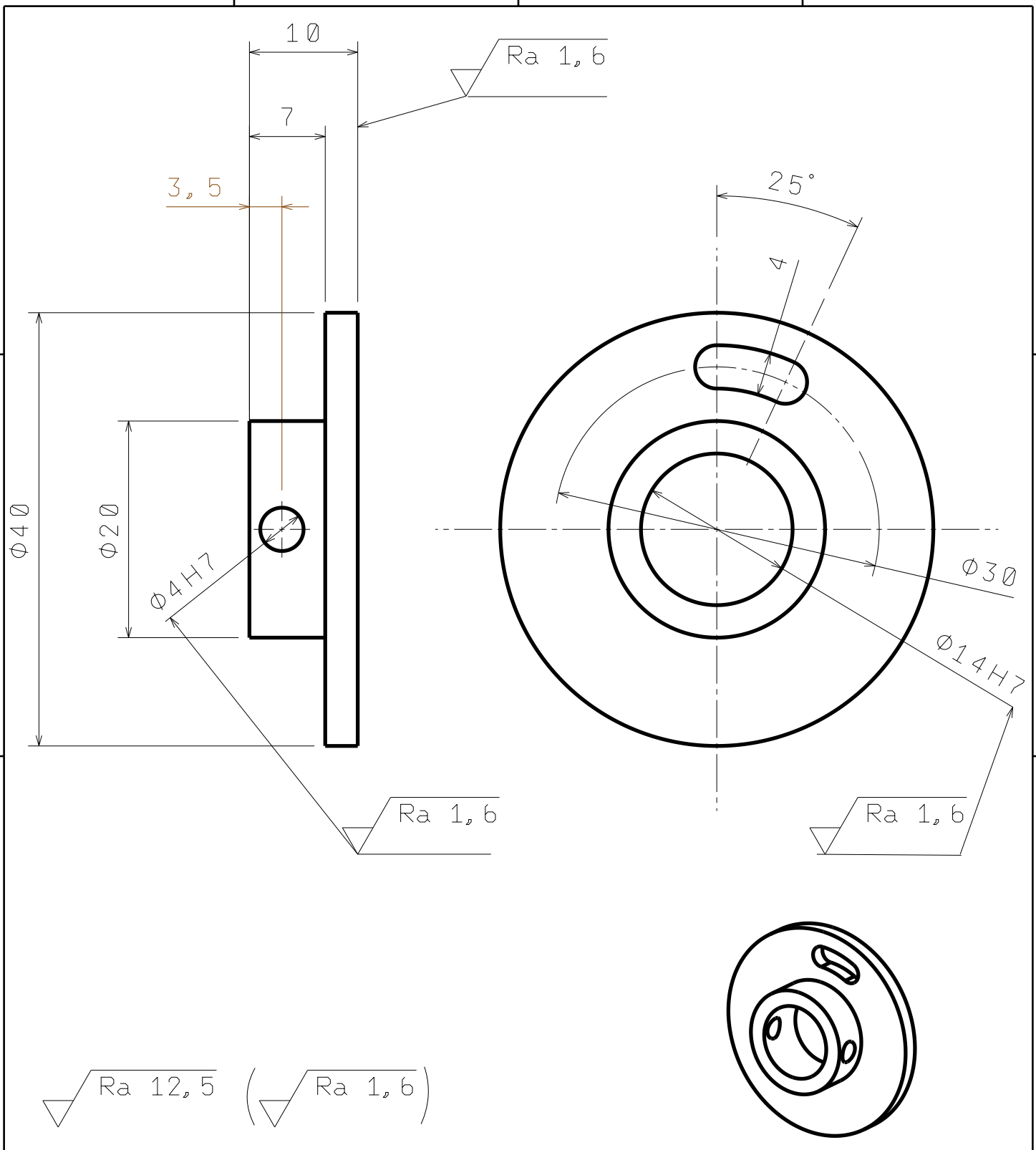
3

2

4

3

2



MATERIAL:	EN 573-3 AW 6082 T6		INDEX	ZMĚNA	DATUM	PODPIS
POLOTOVAR:	Ø 45 - 18 ČSN 42 7610.02					
TOLEROVÁNÍ DLE ISO 8015						
PŘESNOST ISO 2768 - mK						
VŠEOB. TOL. ISO 8062 -						

NAVŘHL	Autor	Datum	Podpis	Datum	HMOTNOST	MĚŘÍTKO
KRESLIL	TOMÁŠ FABIÁN	23.07.18	PŘEZK.		SESTAVA BP 01 00	2:1
	TOMÁŠ FABIÁN	23.07.18	SCHVÁLIL		KUSOVNÍK	PROMÍTÁNÍ: (ISO E)

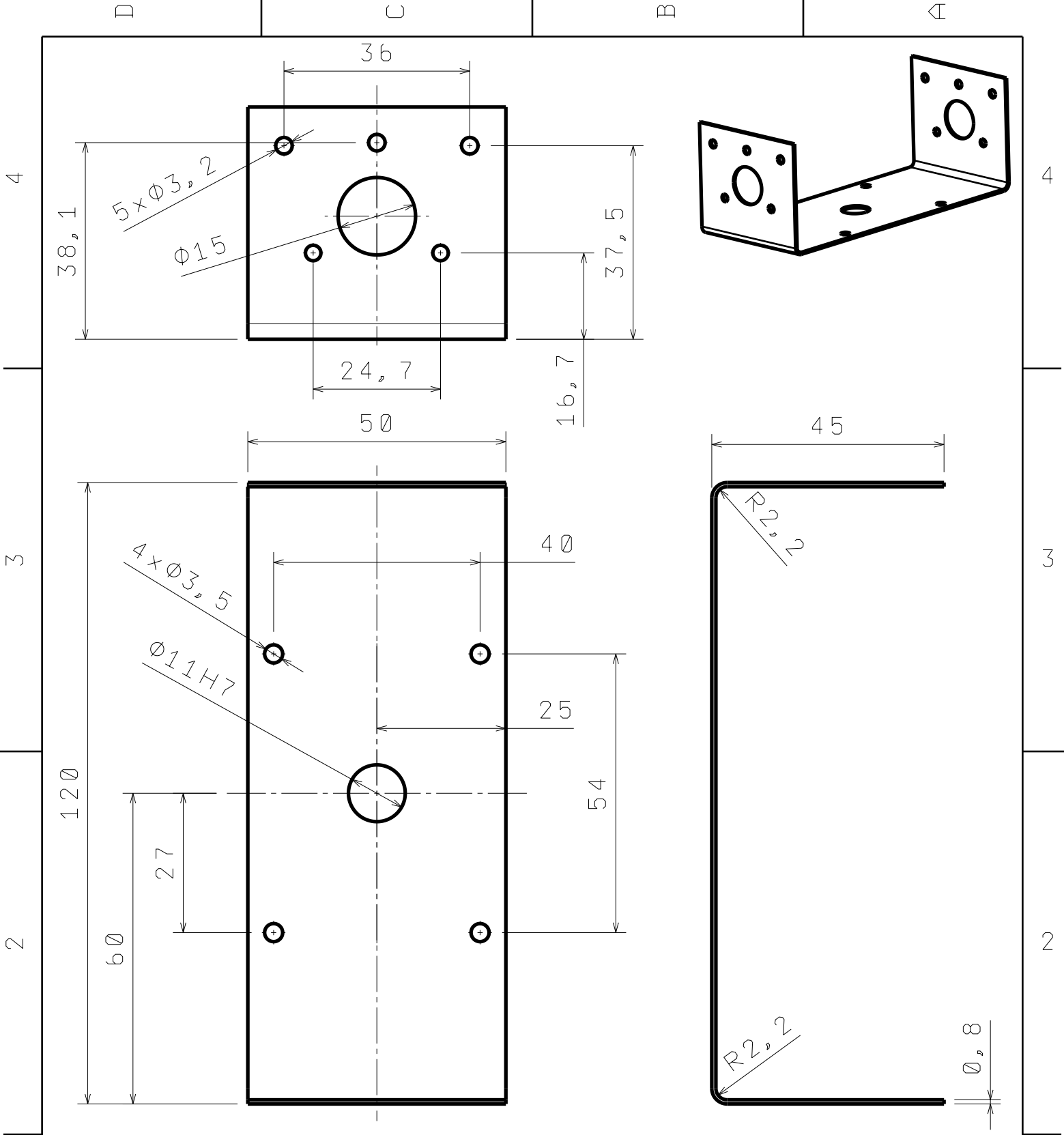
	ČESKÉ VYSOKÉ UČENÍ TECHNICKÉ V PRAZE	FAKULTA STROJNÍ	NÁZEV ZAJIŠŤOVACÍ PŘÍRUBA
			ČÍSLO VYKRESU BP 01 03

LIST: 1 / 1

1

1

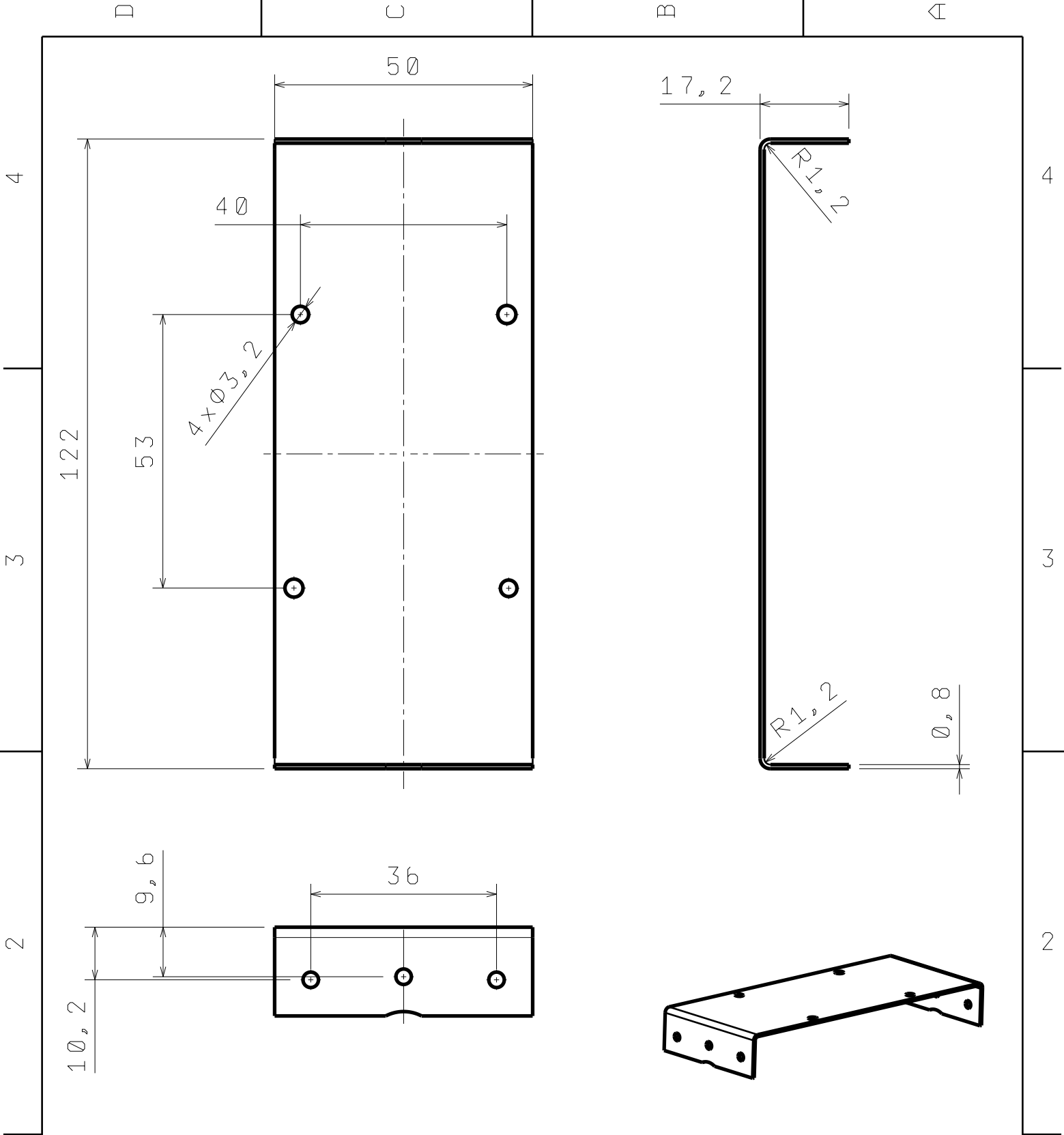
D A



MATERIAL:	EN AW 1050A H24					
POLOTOVAR:	PLECH 0,8 - 220x55		INDEX	ZMĚNA	DATUM	PODPIS
TOLEROVÁNÍ DLE ISO 8015						
PŘESNOST ISO 2768 - mK						
VŠEOB. TOL. ISO 8062 -						

NAVŘHL	Autor	Datum	PŘEZK.	Podpis	Datum	HMOTNOST	MĚŘÍTKO
KRESLIL	TOMÁŠ FABIÁN	23.07.18	SCHVÁLIL			SESTAVA BP 01 00	1:1
	TOMÁŠ FABIÁN	23.07.18				KUSOVNÍK	PROMÍTÁNÍ: (ISO E)

	ČESKÉ VYSOKÉ UČENÍ TECHNICKÉ V PRAZE FAKULTA STROJNÍ	NAZEV	STŘEDOVÝ PLECH - DOLNÍ
		CÍSLO VYKRESU	BP 01 04
		TYP:	
			LIST: 1 / 1



MATERIAL:	EN AW 1050A H24		INDEX	ZMENA	DATUM	PODPIS
POLOTOVAR:	PLECH 0,8 160x55					
TOLEROVÁNÍ DLE ISO 8015						
PŘESNOST ISO 2768 - mK						
VŠEOB. TOL. ISO 8062 -						

NAVRHL	Autor	Datum	PŘEZK.	Podpis	Datum	HMOTNOST	MĚŘÍTKO
TOMÁŠ FABIÁN	TOMÁŠ FABIÁN	23.07.18	SCHVÁLIL			SESTAVA BP 01 00	1:1
KRESLIL						KUSOVNÍK	PROMÍTÁNÍ:

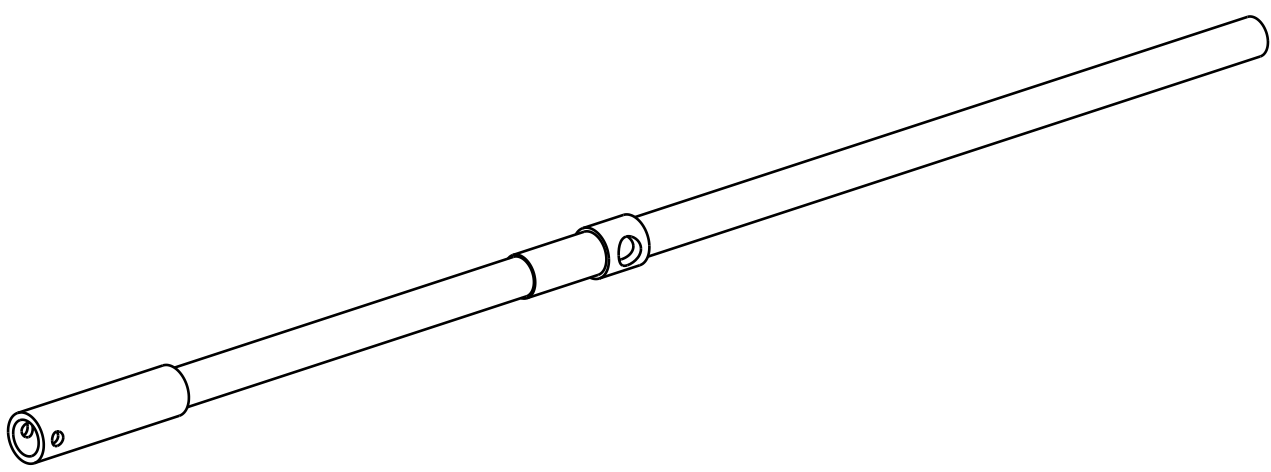
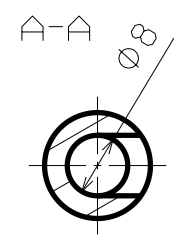
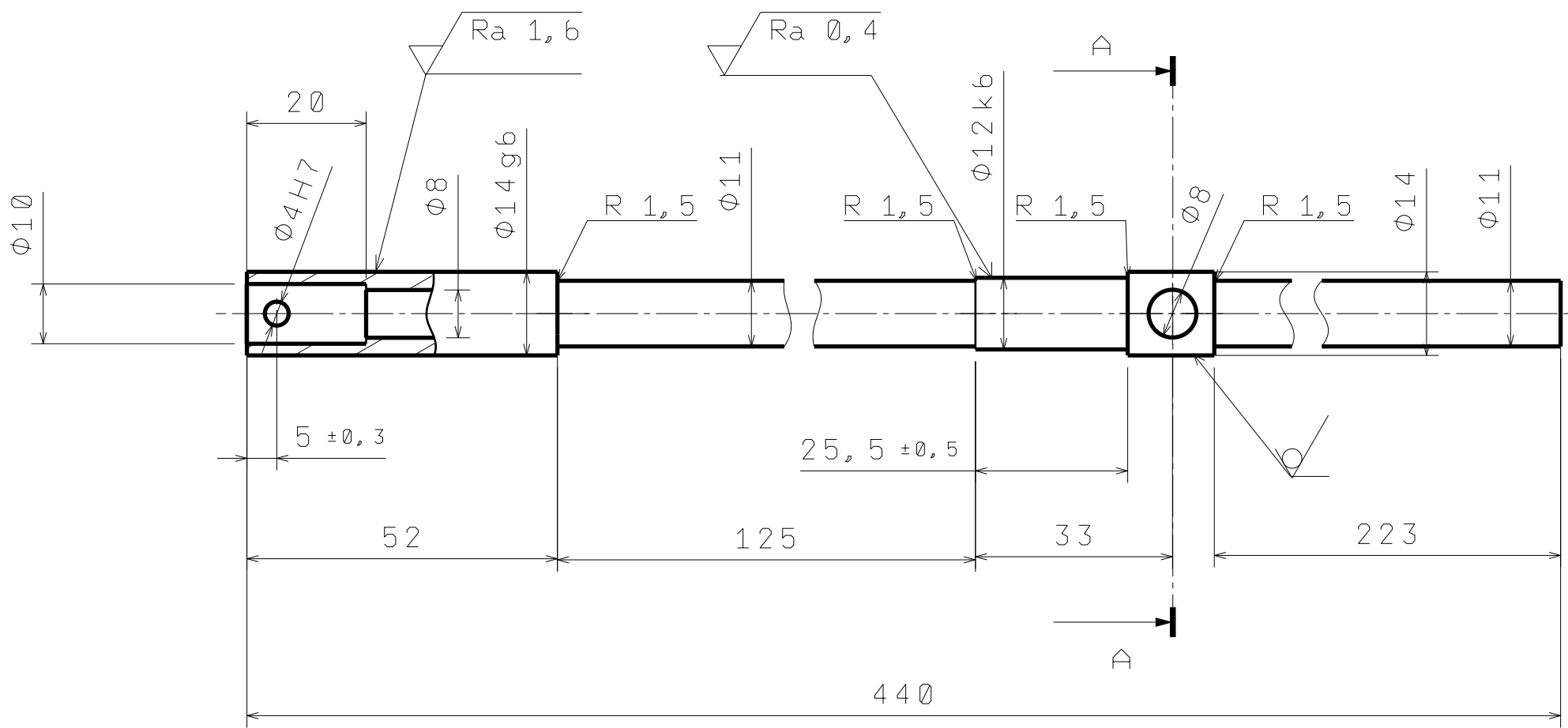
	FAKULTA STROJNÍ	NAZEV	STŘEDOVÝ PLECH - HORNÍ
		ČÍSLO VYKRESU	BP 01 05
		TYP:	
			LIST: 1 / 1

4

3

2

1



∇ Ra 6,4 (∇ ∇ Ra 1,6 ∇ Ra 0,4)

MATERIAL:	ČSN EN 573-3 AW 6060 T66		INDEX	ZMENA	DATUM	PODPIS
POLOTOVAR:	TR Ø 14 × 3-480, ČSN 42 7710.02					
TOLEROVÁNÍ DLE ISO 8015						
PŘESNOST ISO 2768 - mK						
VSEOB. TOL. ISO 8062 -						

NAVŘHL	Autor	Datum	PŘEZK	Podpis	Datum	HMOTNOST	MĚŘÍTKO
KRESLIL	TOMÁŠ FABIÁN	23.07.18	SCHVÁLIL			SESTAVA BP 02 00	1:1
	TOMÁŠ FABIÁN	23.07.18				KUSOVNÍK	PROMÍTÁNÍ: ∇ (ISO E)

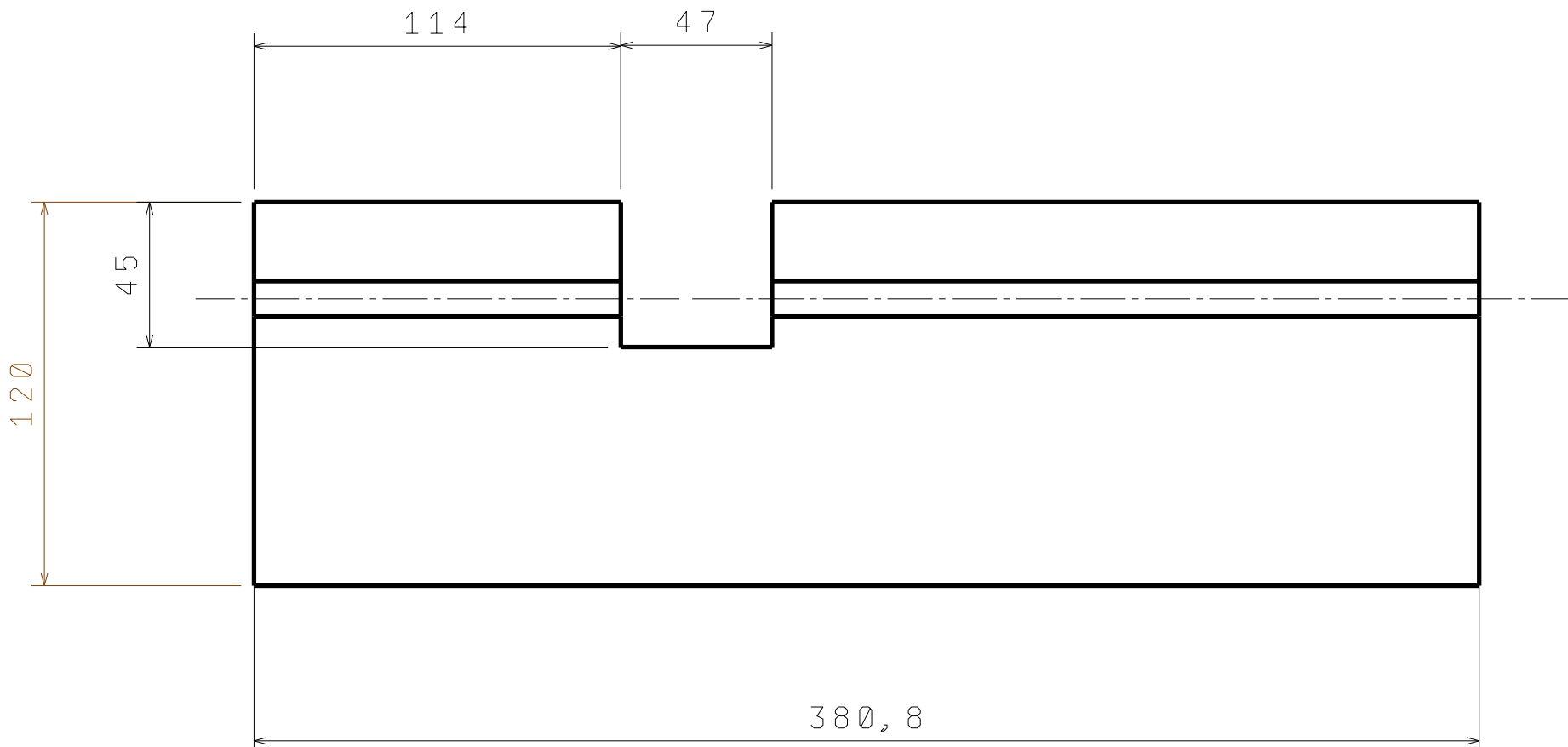
ČESKÉ VYSOKÉ UČENÍ TECHNICKÉ V PRAZE FAKULTA STROJNÍ	NAZEV	NOSNÍK
	CÍSLO VYKRESU	BP 02 01

4

3

2

1



MATERIAL:	XPS				INDEX	ZMENA	DATUM	PODPIS
POLOTOVAR:	DESKA 500x150x30							
TOLEROVANI DLE ISO 8015								
PRESNOST ISO 2768 - mK								
VSEOB. TOL. ISO 8062 -								

NAVRHL:	Autor	Datum	PŘEZK.	Podpis	Datum	HMOTNOST	MĚŘITKO
KRESLIL:	TOMÁŠ FABIÁN	23.07.18	SCHVÁLIL			SESTAVA BP 02 00	1:2
	TOMÁŠ FABIÁN	23.07.18				KUSOVNÍK	PROMÍTÁNÍ: \varnothing (ISO E)

	ČESKÉ VYSOKÉ UČENÍ TECHNICKÉ V PRAZE	FAKULTA STROJNÍ	NAZEV	KŘÍDLO - 1
			ČÍSLO VYKRESU	BP 02 02

LIST: 1 / 1

D C B A

4

3

2

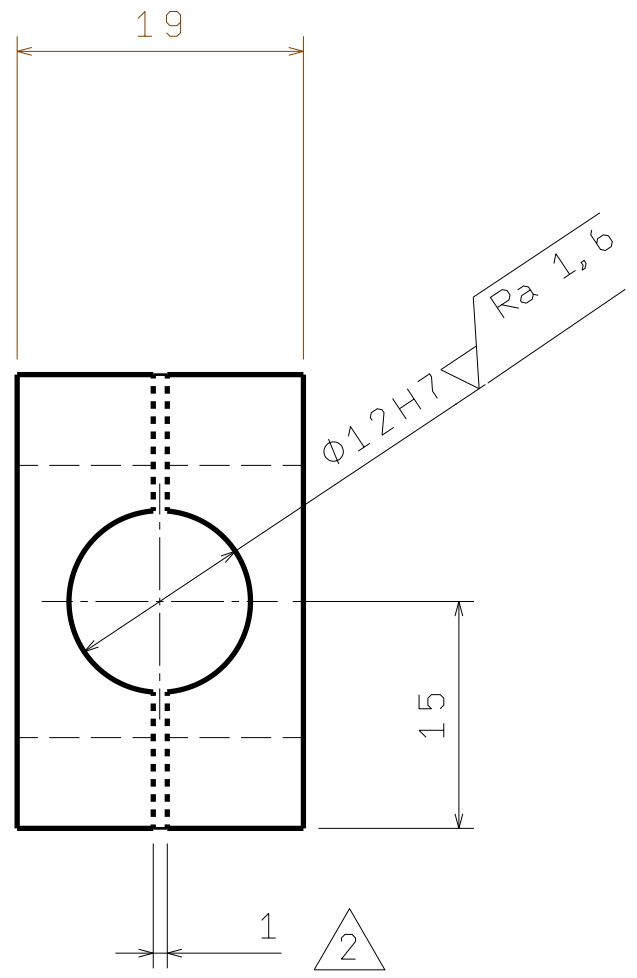
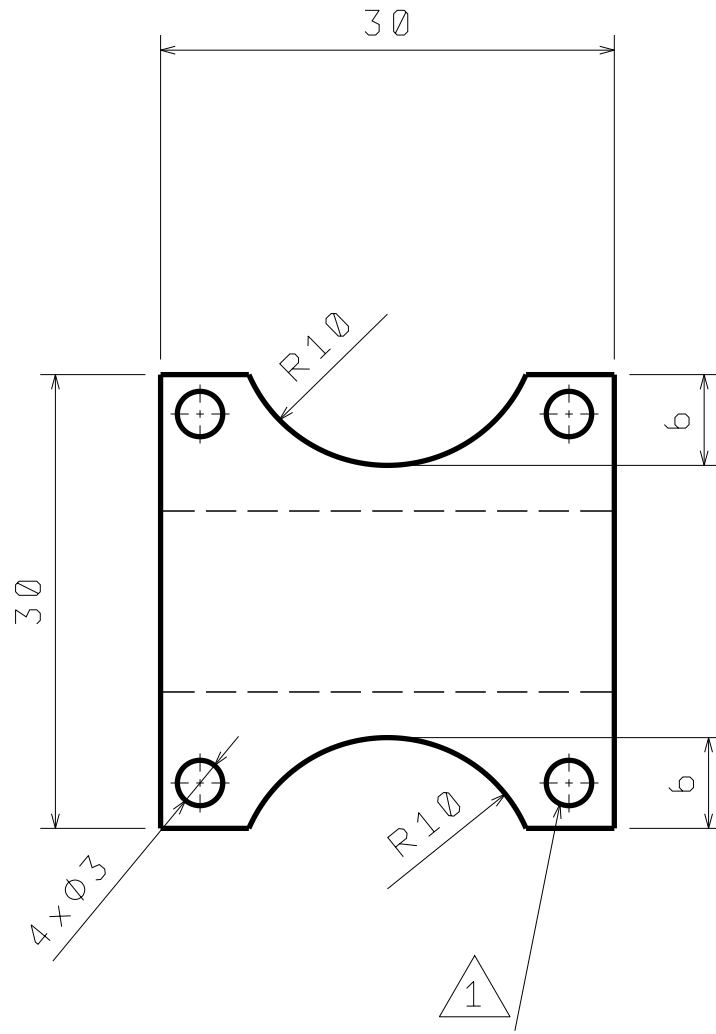
1

4

3

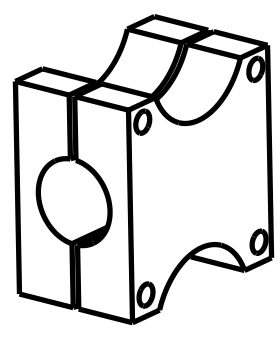
2

1



$\sqrt{Ra\ 12,5}$ ($\sqrt{Ra\ 1,6}$)

- 2 PŘI POSLEDNÍ OPERACI ROZŘÍZNOUT
- 1 OTVORY $\varnothing\ 3,2$ VRTAT PODLE ORIGINÁLNÍHO MOTOROVÉHO LOŽE



MATERIAL:	EN 573-3 AW 6063 T66						
POLOTOVAR:	4 HR 50 - 25 ČSN 42 7520.02						
TOLEROVÁNÍ DLE ISO 8015							
PŘESNOST ISO 2768 - mK							
VSEOB. TOL. ISO 8062 -			INDEX	ZMĚNA	DATUM	PODPIS	

NAVRHL	Autor	Datum	PŘEZK.	Podpis	Datum	HMOTNOST	MĚŘÍTKO
KRESLIL	TOMÁŠ FABIÁN	23.07.18	SCHVÁLIL			SESTAVA BP 02 00	2:1
	TOMÁŠ FABIÁN	23.07.18				KUSOVNÍK	PROMÍTÁNÍ: \varnothing (ISO E)

<p>ČESKÉ VYSOKÉ UČENÍ TECHNICKÉ V PRAZE FAKULTA STROJNÍ</p>	NAZEV	ULOŽENÍ MOTORU
	CÍSLO VYKRESU	BP 02 03
		LIST: 1 / 1

D A

H

G

F

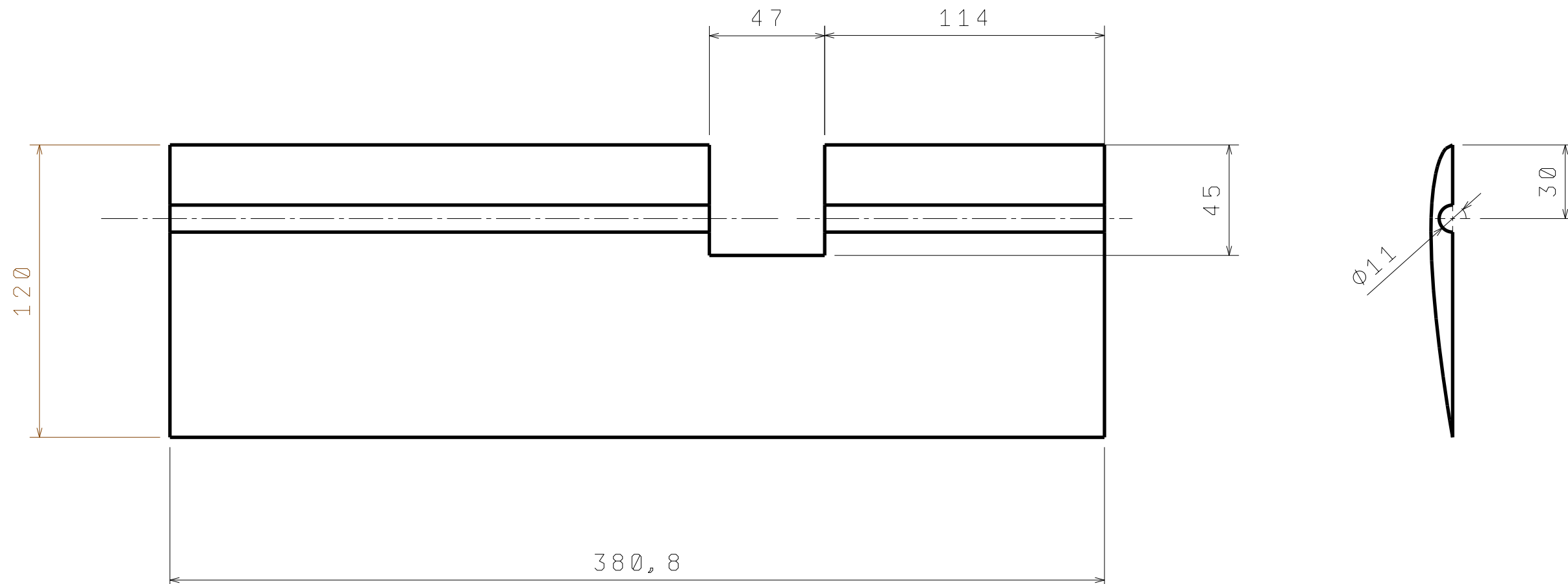
E

D

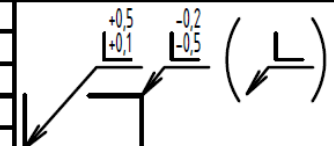
C

B

A



MATERIAL: XPS									
POLOTOVAR: DESKA 500x150x30									
TOLEROVÁNÍ DLE ISO 8015									
PŘESNOST ISO 2768 - mK									
VŠEOB. TOL. ISO 8062 -									



	Autor	Datum	PŘEZK.	Podpis	Datum	HMOTNOST	INDEX	ZMĚNA	DATUM	PODPIS
NAVRHL	TOMÁŠ FABIÁN	23.07.18				SESTAVA				
KRESLIL	TOMÁŠ FABIÁN	23.07.18	SCHVÁLIL			KUSOVNIK				

ČESKÉ VYSOKÉ UČENÍ TECHNICKÉ V PRAZE FAKULTA STROJNÍ	NAZEV	KŘÍDLO - 2
	CÍSLO VYKRESU	BP 02 04

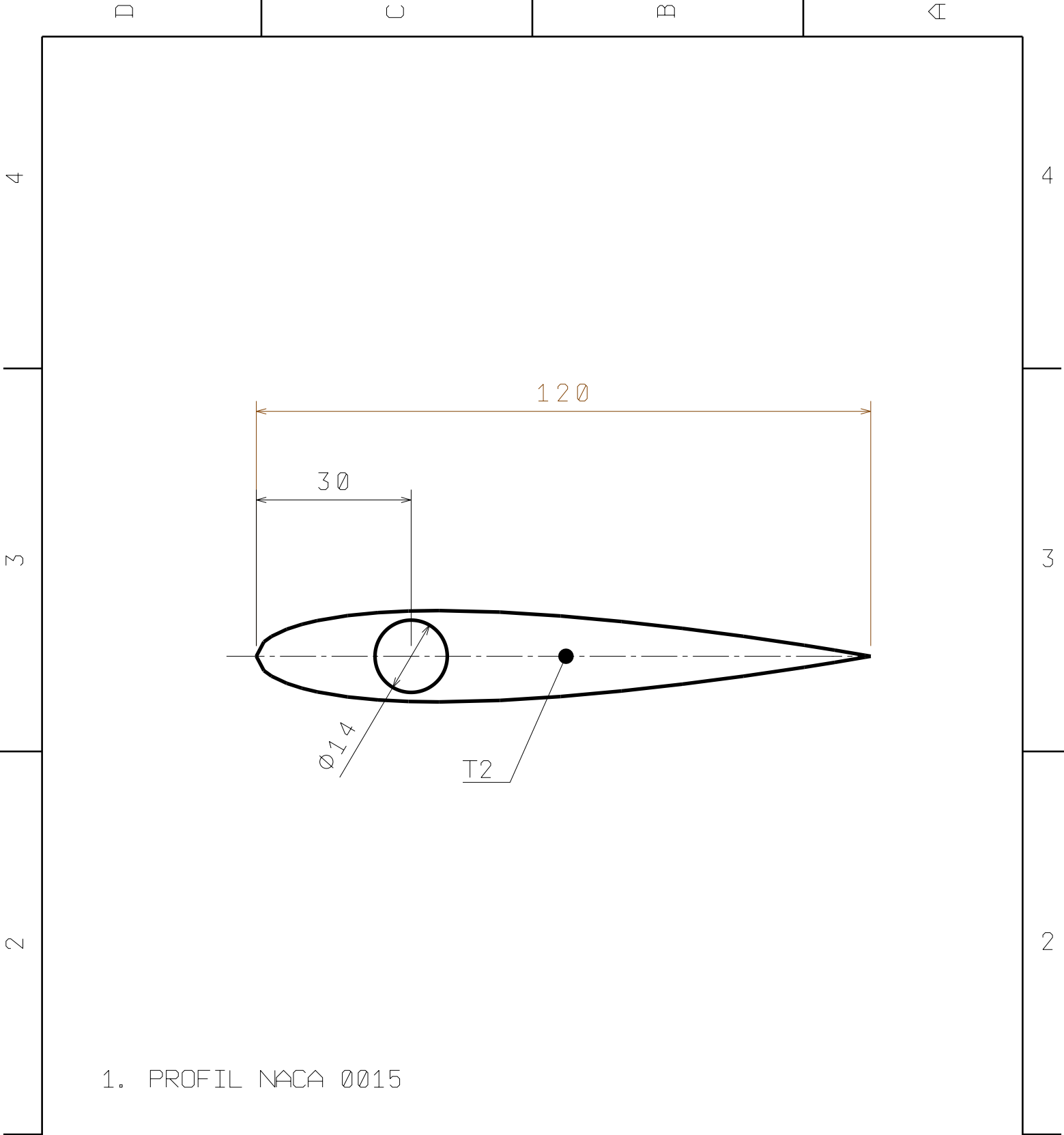
MĚŘÍTKO **1:2**
 PROMÍTÁNÍ: (ISO E)
 TYP:

H

G

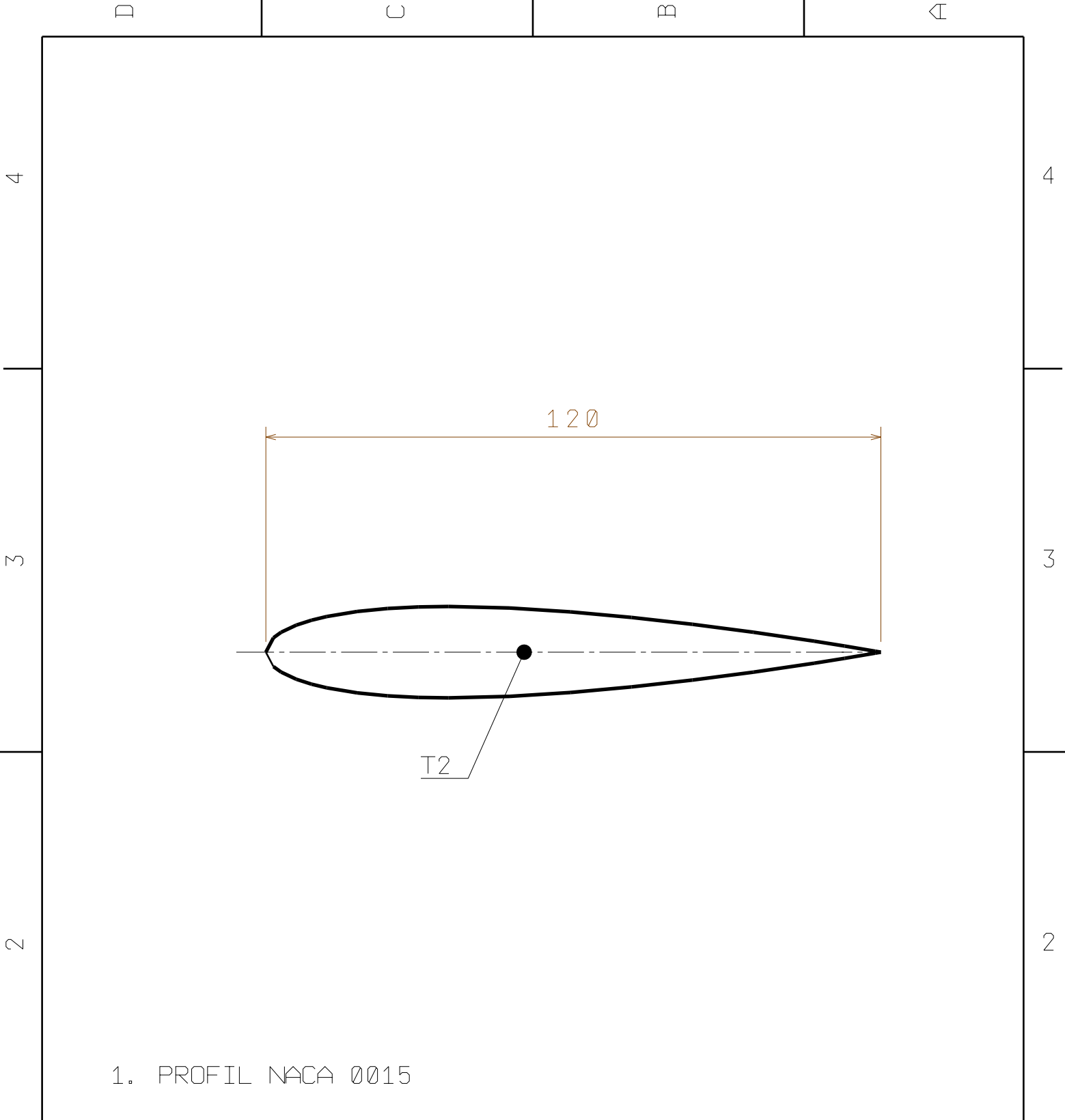
B

A



1. PROFIL NACA 0015

MATERIAL: PŘEKLIŽKA				INDEX	ZMĚNA	DATUM	PODPIS	
POLOTOVAR: DESKA 2,0 - 150x150								
TOLEROVÁNÍ DLE ISO 8015								
PŘESNOST ISO 2768 - mK								
VŠEOB. TOL. ISO 8062 -								
NAVRHL	Autor	Datum	PŘEZK.	Podpis	Datum	HMOTNOST	MĚŘÍTKO	
	TOMÁŠ FABIÁN	23.07.18				SESTAVA BP 02 00	1:1	
KRESLIL	Autor	Datum	SCHVÁLIL	Podpis	Datum	KUSOVNÍK	PROMÍTÁNÍ:	
	TOMÁŠ FABIÁN	23.07.18					(ISO E)	
		FAKULTA STROJNÍ		NAZEV KONCOVKA KŘÍDLA - VNITŘNÍ				
				ČÍSLO VYKRESU BP 02 05				
								LIST: 1 / 1



MATERIAL:	PŘEKLIŽKA		INDEX	ZMĚNA	DATUM	PODPIS
POLOTOVAR:	DESKA 2,0 - 150x150					
TOLEROVÁNÍ DLE ISO 8015						
PŘESNOST ISO 2768 - mK						
VŠEOB. TOL. ISO 8062 -						

NAVŘHL	Autor	Datum	PŘEZK.	Podpis	Datum	HMOTNOST	MĚŘÍTKO
KRESLIL	TOMÁŠ FABIÁN	23.07.18	SCHVÁLIL			SESTAVA BP 02 00	1:1
	TOMÁŠ FABIÁN	23.07.18				KUSOVNÍK	PROMÍTÁNÍ: (ISO E)

	ČESKÉ VYSOKÉ UČENÍ TECHNICKÉ V PRAZE FAKULTA STROJNÍ	NÁZEV KONCOVKA KŘÍDLA - VNĚJŠÍ	TYP:
		ČÍSLO VYKRESU BP 02 06	

D C B A

4

4

3

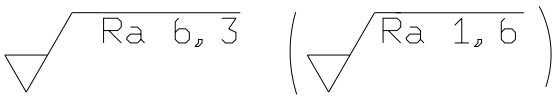
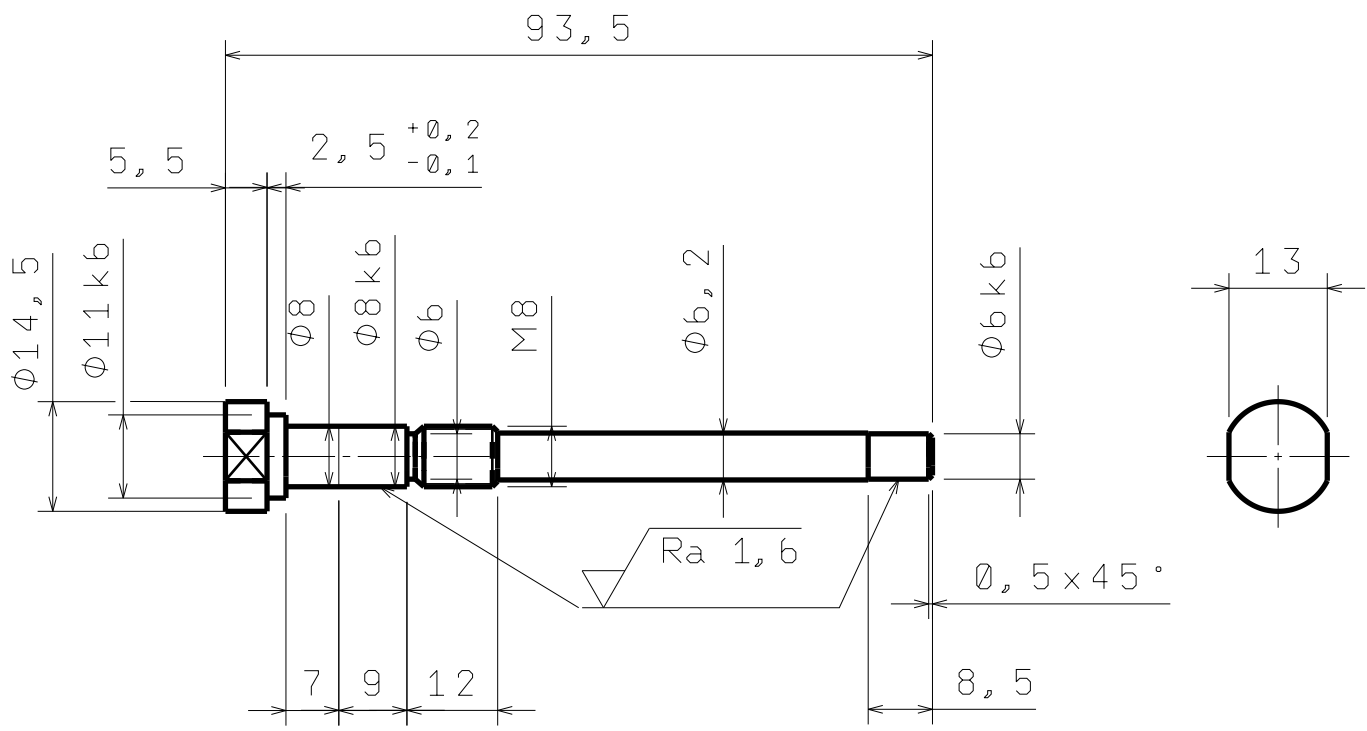
3

2

2

1

1

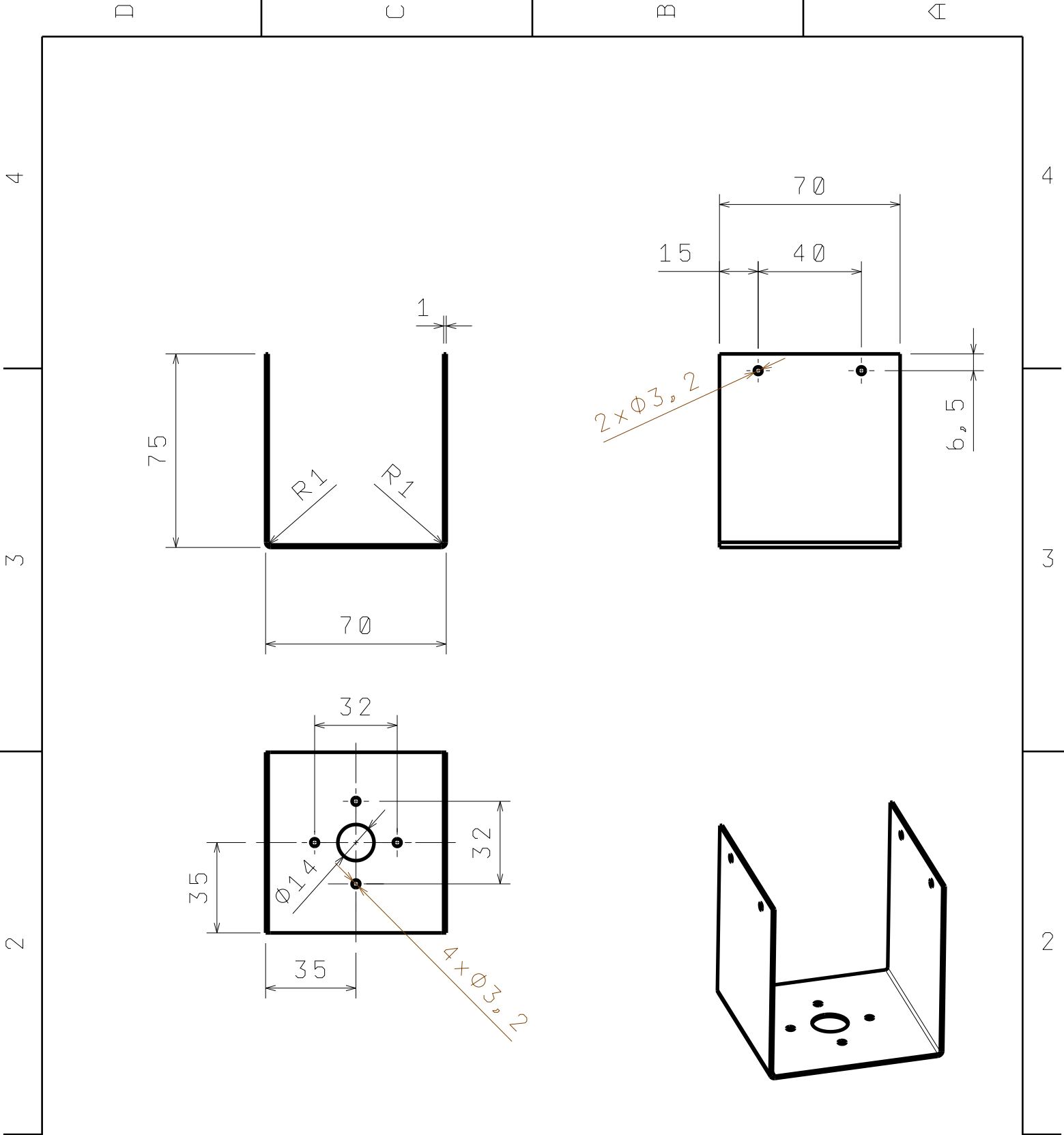


MATERIAL:	11 600 (E 335)		INDEX	ZMĚNA	DATUM	PODPIS
POLOTOVAR:	$\Phi 16 - 100$ ČSN 42 5510.12					
TOLEROVÁNÍ DLE ISO 8015						
PŘESNOST ISO 2768 - mK						
VŠEOB. TOL. ISO 8062 -						

NAVŘHL	Autor	Datum	PŘEZK.	Podpis	Datum	HMOTNOST	MĚŘITKO
KRESLIL	TOMÁŠ FABIÁN	23.07.18	SCHVÁLIL			SESTAVA BP 03 00	1:1
	TOMÁŠ FABIÁN	23.07.18				KUSOVNÍK	PROMÍTÁNÍ: (ISO E)

	ČESKÉ VYSOKÉ UČENÍ TECHNICKÉ V PRAZE	FAKULTA STROJNÍ	NAZEV	HŘÍDEL
			ČÍSLO VYKRESU	BP 03 01
				TYP:
				LIST: 1 / 1

D A



MATERIAL: EN AW 1050A H24				INDEX	ZMENA	DATUM	PODPIS
POLOTOVAR: PLECH 1,0 - 225x70							
TOLEROVÁNÍ DLE ISO 8015							
PŘESNOST ISO 2768 - mK							
VSEOB. TOL. ISO 8062 -							

NAVRHL	Autor	Datum	PŘEZK.	Podpis	Datum	HMOTNOST	MĚŘITKO
KRESLIL	TOMÁŠ FABIÁN	23.07.18	SCHVÁLIL			SESTAVA BP 03 00	1:2
	TOMÁŠ FABIÁN	23.07.18				KUSOVNÍK	PROMÍTÁNÍ: (ISO E)

	ČESKÉ VYSOKÉ UČENÍ TECHNICKÉ V PRAZE FAKULTA STROJNÍ	NAZEV	ULOŽENÍ ROTORU - HORNÍ PLECH	
		ČÍSLO VYKRESU	BP 03 02	
				LIST: 1 / 1

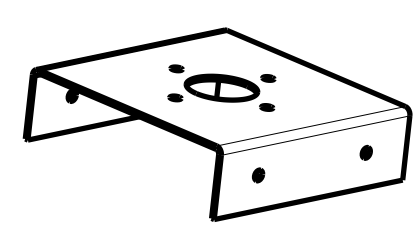
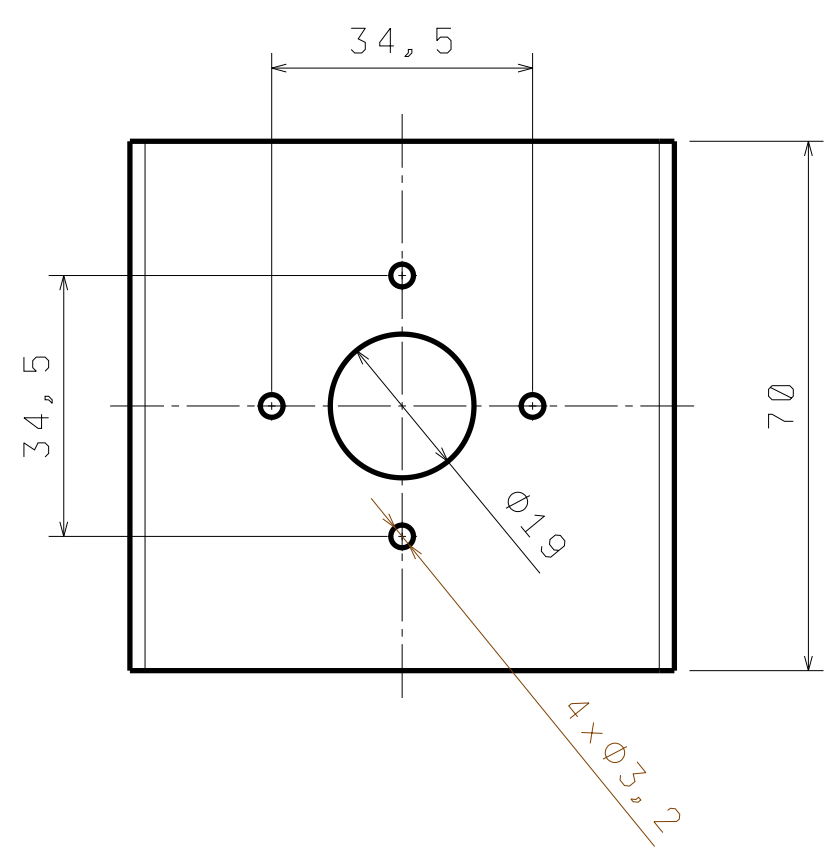
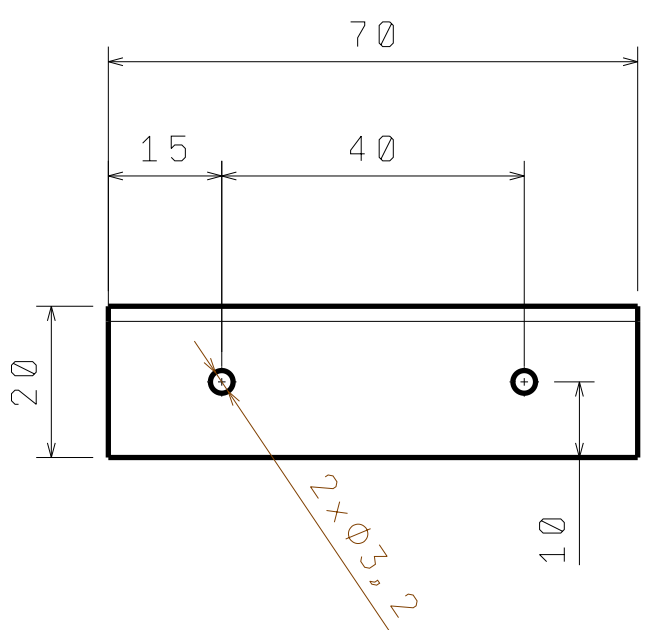
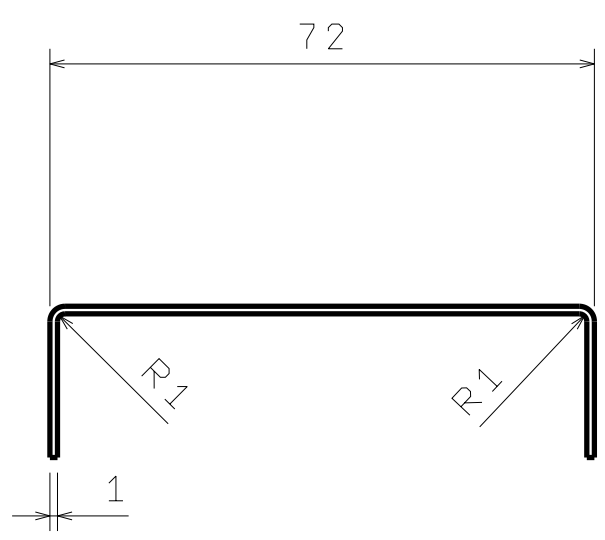
D C B A

4

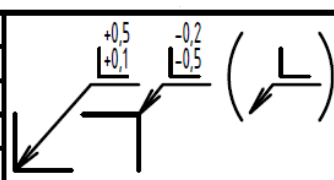
3

2

1

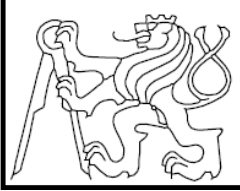


MATERIAL:	EN AW 1050A H24
POLOTOVAR:	PLECH 1,0 - 120x70
TOLEROVÁNÍ DLE ISO 8015	
PŘESNOST ISO 2768 - mK	
VSEOB. TOL. ISO 8062 -	



INDEX	ZMĚNA	DATUM	PODPIS

	Autor	Datum		Podpis	Datum	HMOTNOST	MĚŘÍTKO
NAVRHL	TOMÁŠ FABIÁN	23.07.18	PŘEZK.			SESTAVA BP 03 00	1:1
KRESLIL	TOMÁŠ FABIÁN	23.07.18	SCHVÁLIL			KUSOVNIK	PROMÍTÁNÍ: (ISO E)



ČESKÉ
VYSOKÉ
UČENÍ
TECHNICKÉ
V PRAZE

FAKULTA
STROJNÍ

NAZEV
ULOŽENÍ ROTORU - HORNÍ PLECH

ČÍSLO VYKRESU
BP 03 03

LIST: 1 / 1

D A

D C B A

4

3

2

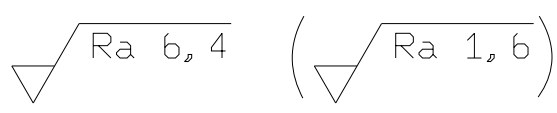
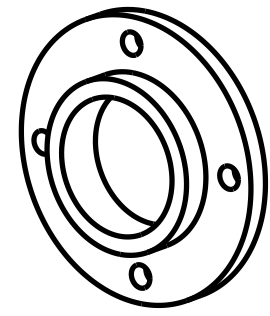
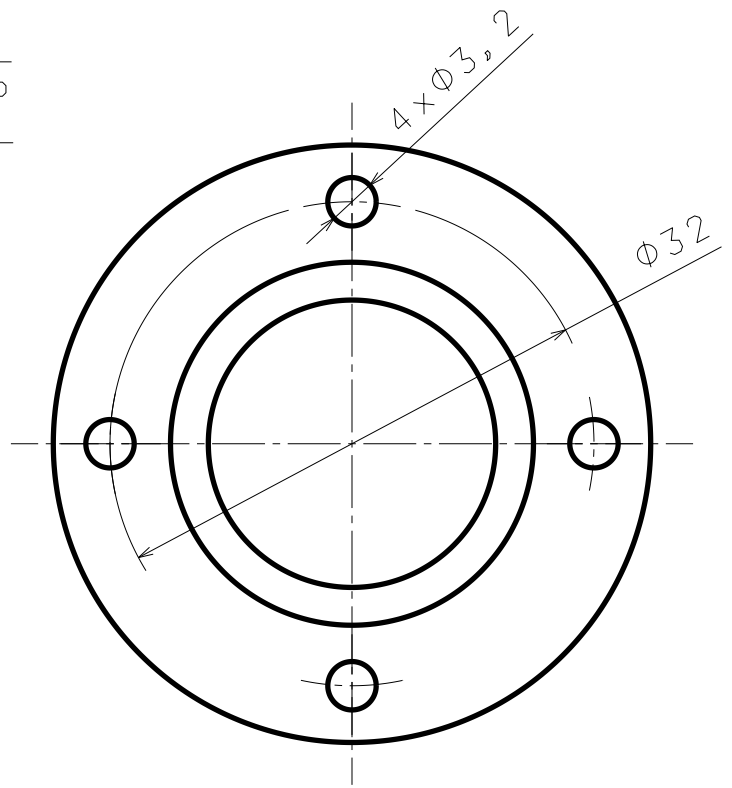
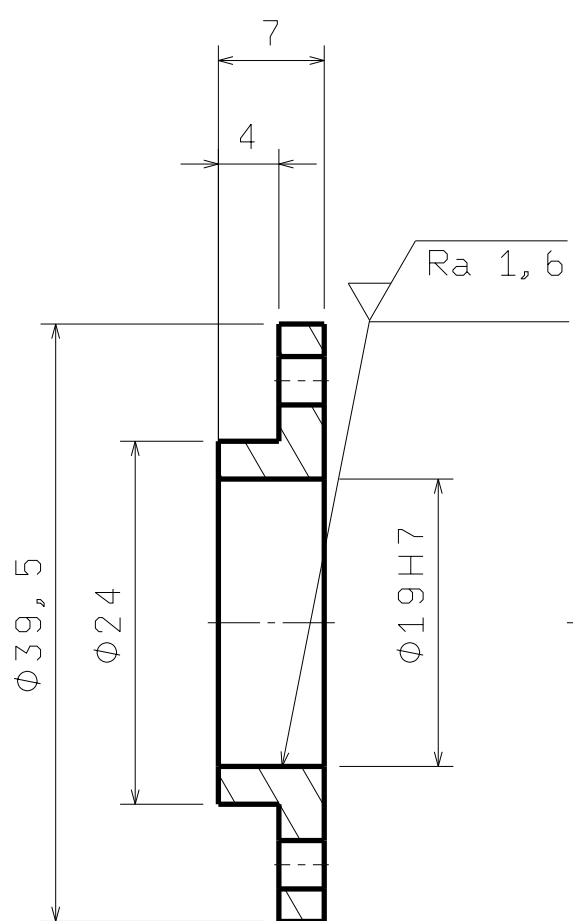
1

4

3

2

1



MATERIAL:	EN 573-3 AW 6082 T6					
POLOTOVAR:	$\phi 45-18 45N 4276.02$					
TOLEROVÁNÍ DLE ISO 8015						
PŘESNOST ISO 2768 - mK						
VSEOB. TOL. ISO 8062 -						
			INDEX	ZMĚNA	DATUM	PODPIS

NAVRHL	Autor	Datum	PŘEZK.	Podpis	Datum	HMOTNOST	MĚŘITKO
TOMÁŠ FABIÁN	TOMÁŠ FABIÁN	23.07.18				SESTAVA BP 03 00	2:1
KRESLIL			SCHVÁLIL			KUSOVNÍK	PROMÍTÁNÍ:
TOMÁŠ FABIÁN		23.07.18					TYP:

<p>ČESKÉ VYSOKÉ UČENÍ TECHNICKÉ V PRAZE</p>	<p>FAKULTA STROJNÍ</p>	NAZEV	ULOŽENÍ DOLNÍHO LOŽISKA
		CÍSLO VYKRESU	BP 03 04
			LIST: 1 / 1

D A

D C B A

4

3

2

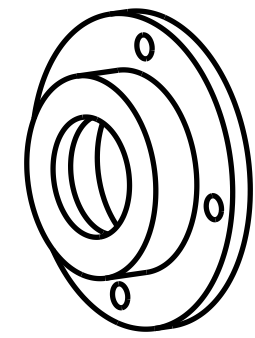
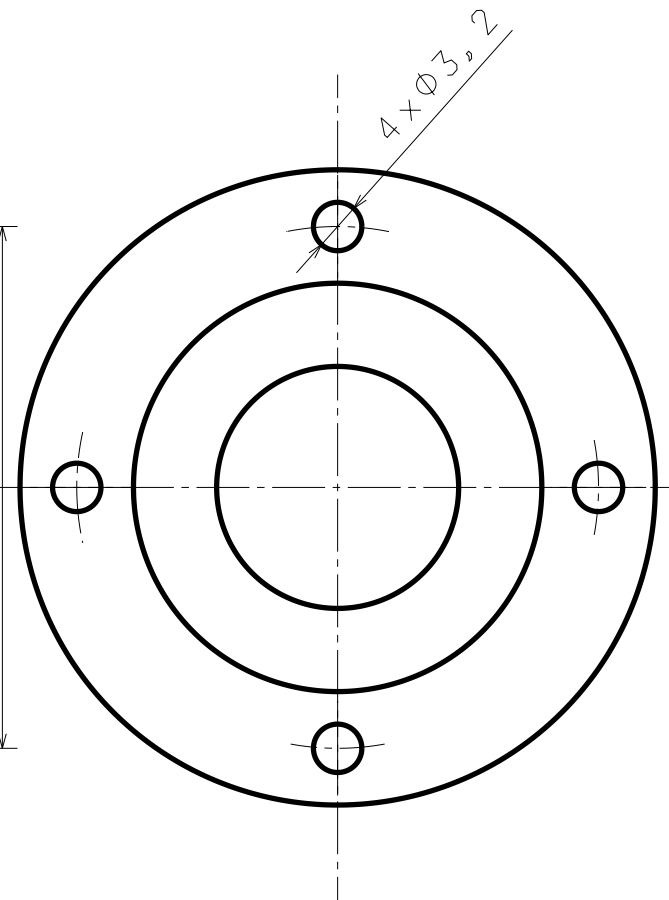
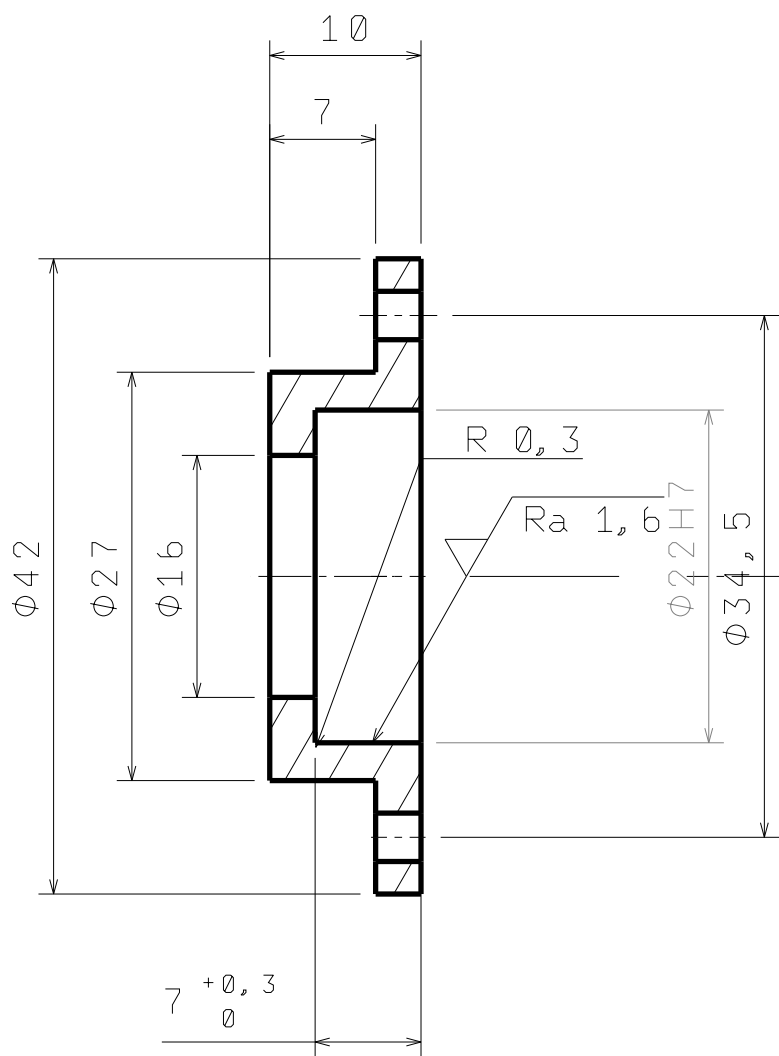
1

4

3

2

1



$\sqrt{Ra\ 6,4}$ ($\sqrt{Ra\ 1,6}$)

MATERIAL:	EN 573-3 AW 6082 T6					
POLOTOVAR:	Ø 45-18 ČSN 42 7610.02					
TOLEROVÁNÍ DLE ISO 8015						
PŘESNOST ISO 2768 - mK						
VSEOB. TOL. ISO 8062 -			INDEX	ZMĚNA	DATUM	PODPIS

NAVRHL	Autor	Datum	PŘEZK.	Podpis	Datum	HMOTNOST	MĚŘITKO
KRESLIL	TOMÁŠ FABIÁN	23.07.18	SCHVÁLIL			SESTAVA BP 03 00	2:1
	TOMÁŠ FABIÁN	23.07.18				KUSOVNÍK	PROMÍTÁNÍ: (ISO E)

<p>ČESKÉ VYSOKÉ UČENÍ TECHNICKÉ V PRAZE</p> <p>FAKULTA STROJNÍ</p>	NAZEV	ULOŽENÍ HORNÍHO LOŽISKA	
	CÍSLO VYKRESU	BP 03 05	
			LIST: 1 / 1

D A