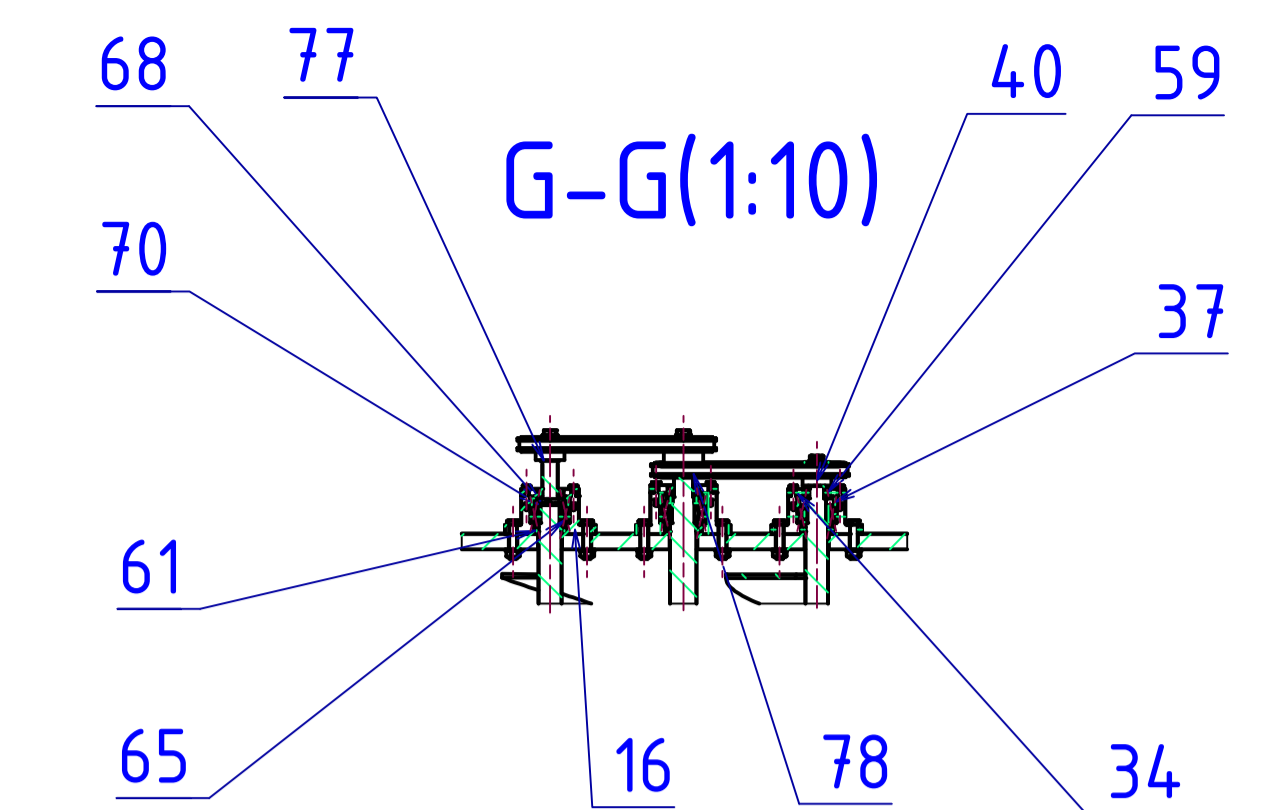
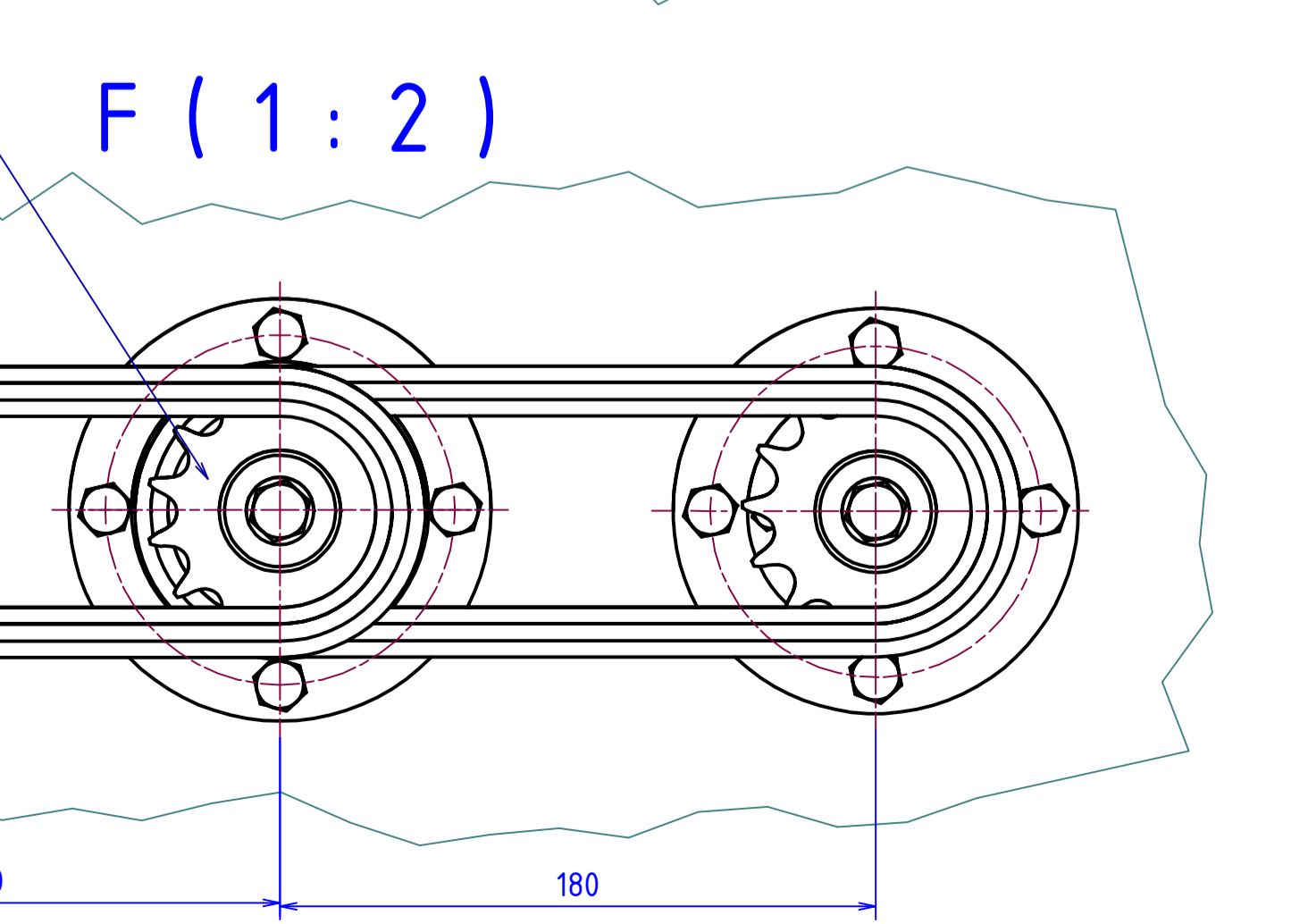
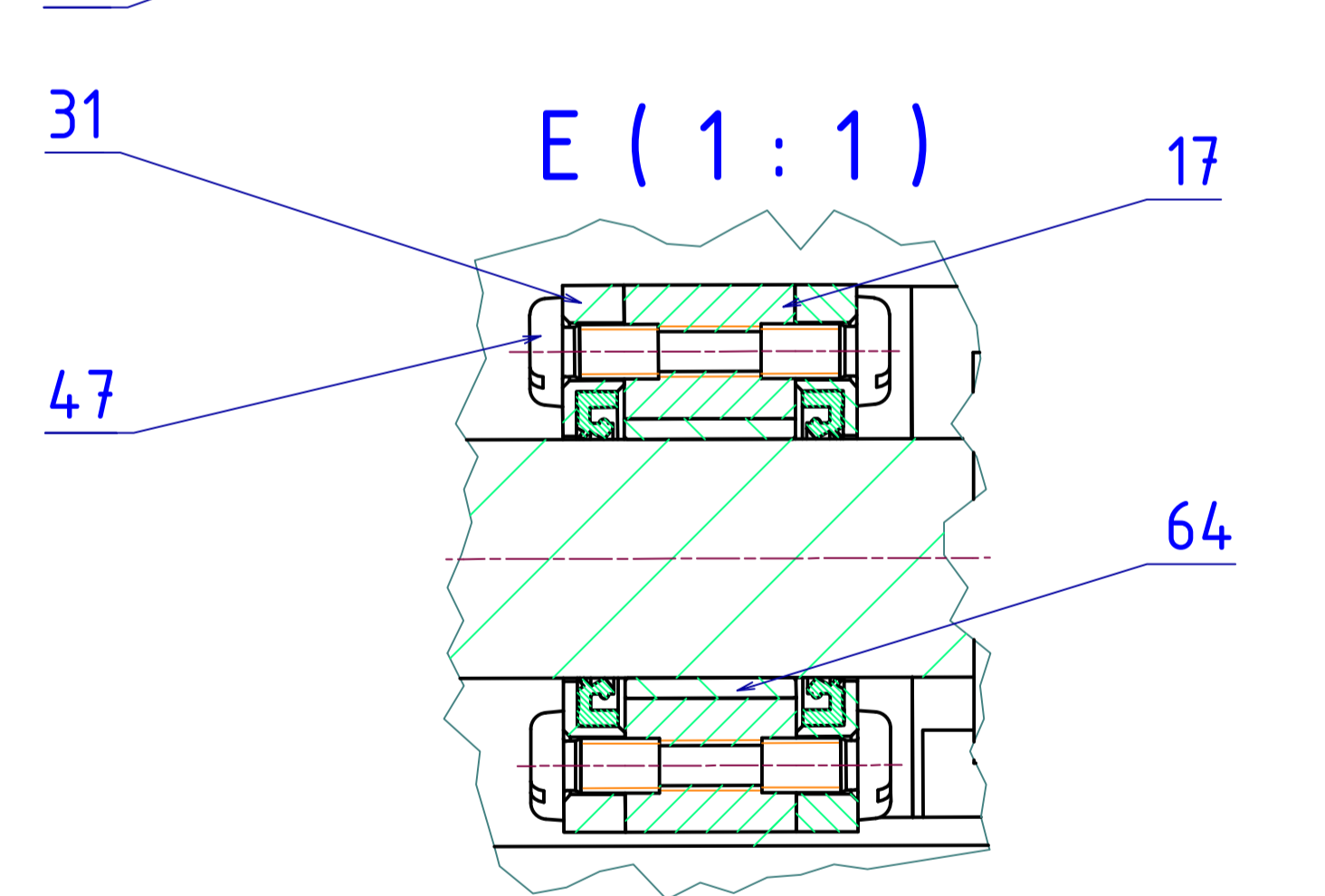
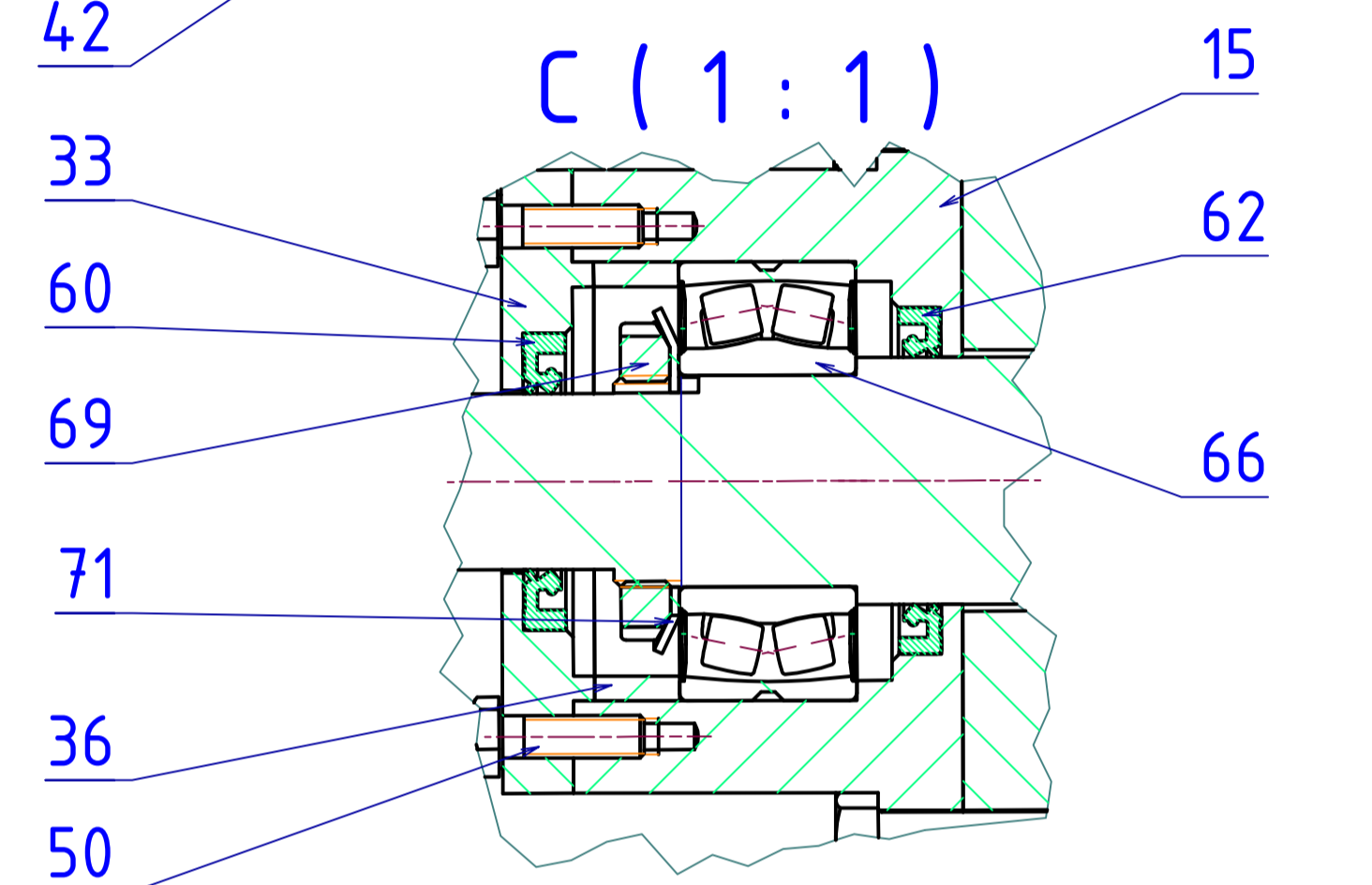
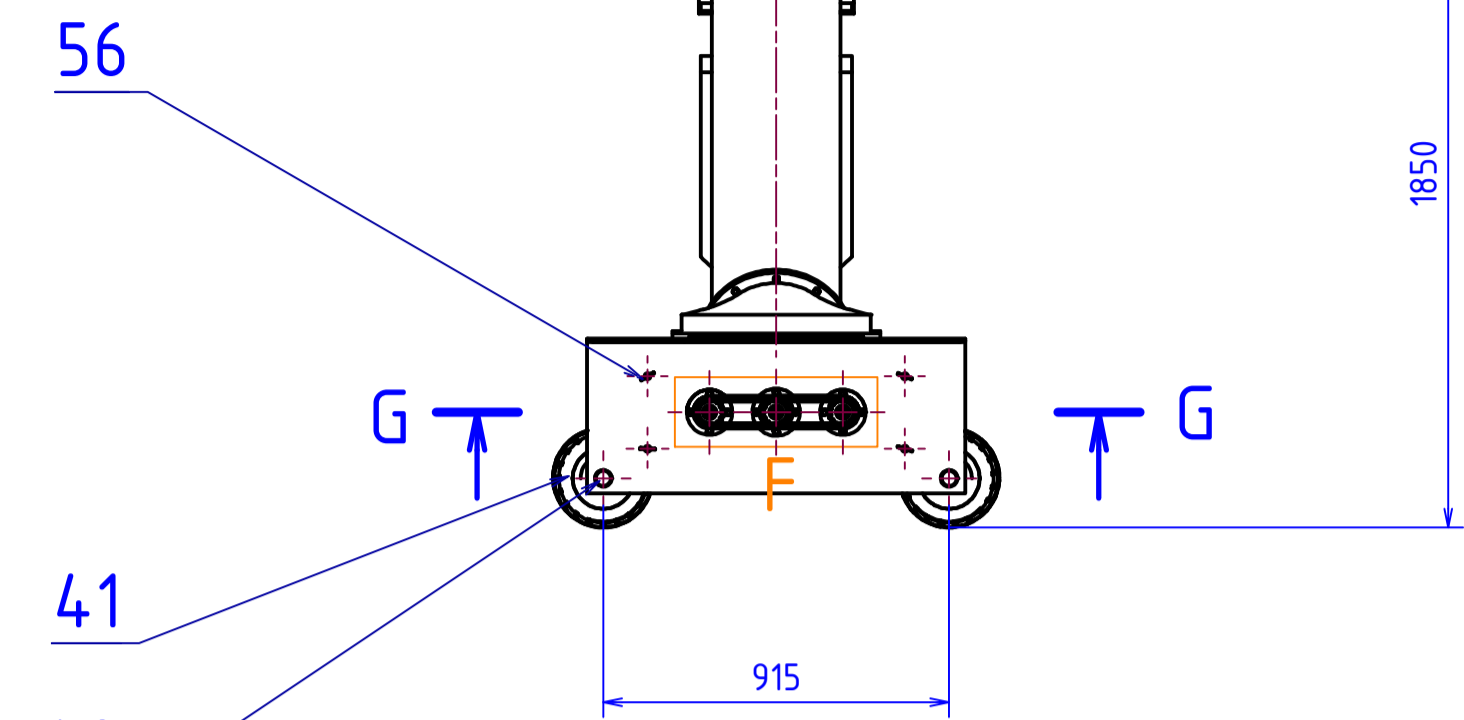
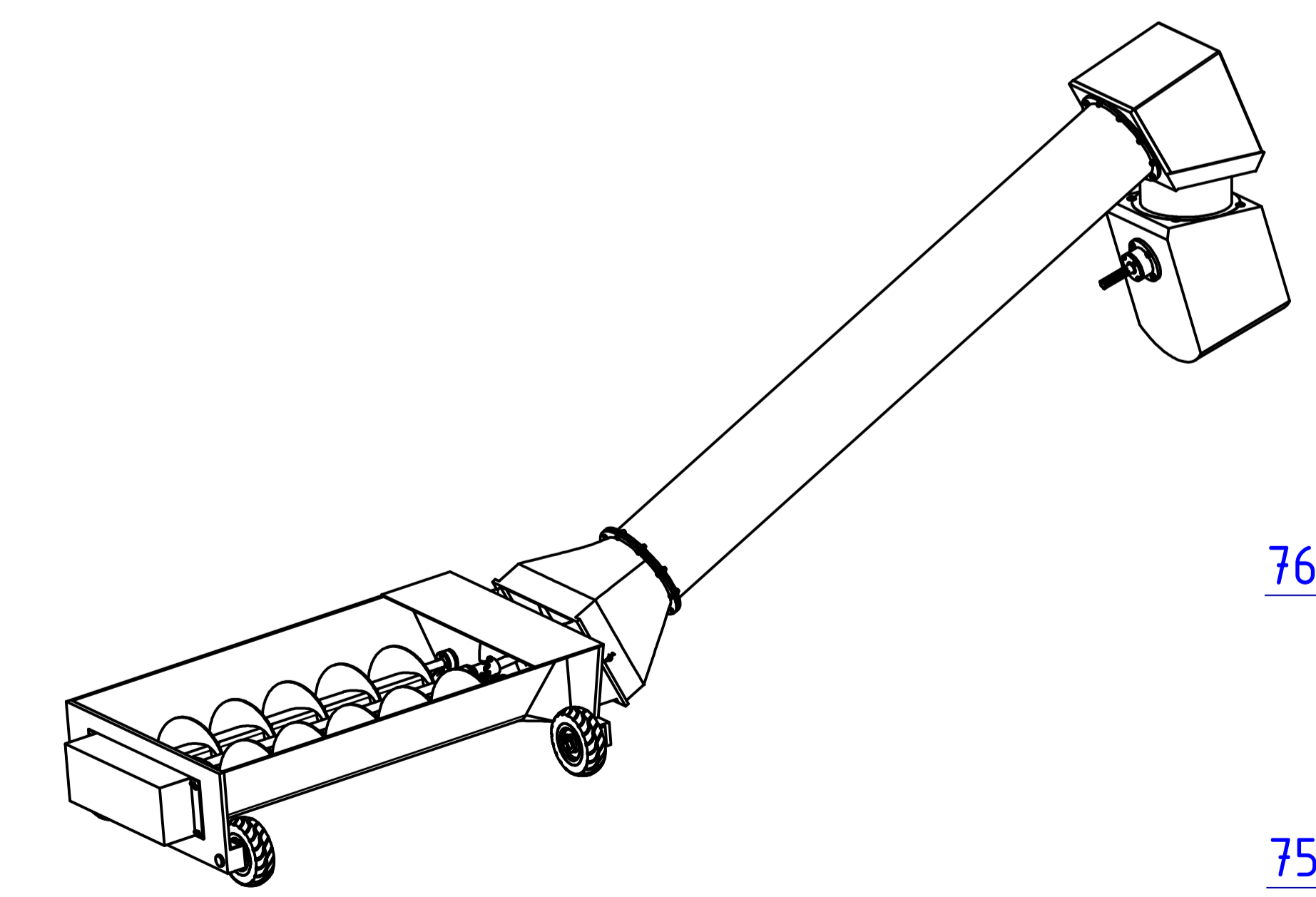
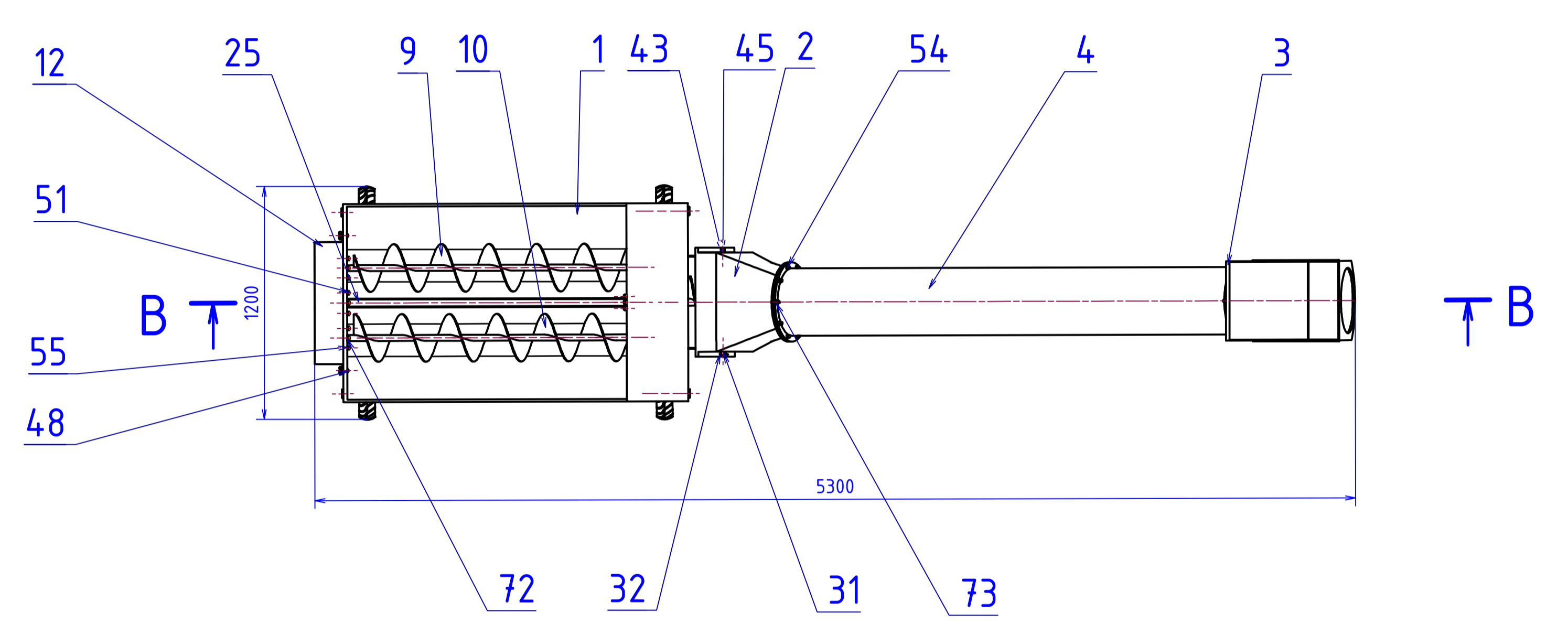
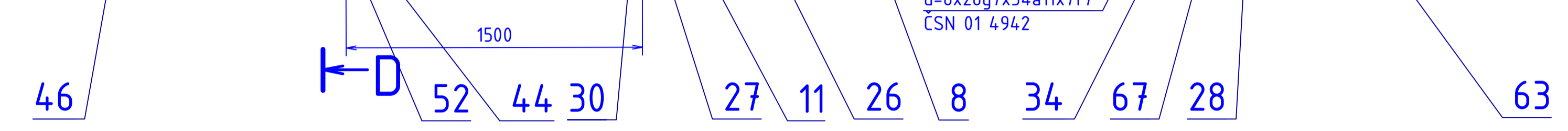
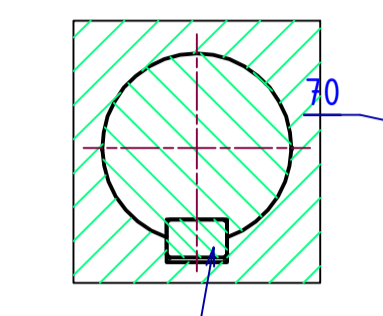


D-D(1:1)



POZ	NÁZEV	NORMA	ROZMĚR	Č. VÝKRESU	MĚŘITVO	HMOTNOST	KS
79	Kardanův kloub						3
78	Pojistný kružek pro řídicí	CSN 02 2950	25				1
77	Pojistný kružek pro řídicí	CSN 02 2950	20				1
76	Válcový řetěz	CSN 02 3311	10-B				2
75	Řetězové kolo						2
74	Dvouřadé řetězové kolo						1
73	Podložka	CSN 02 1721	11				32
72	Podložka	CSN 02 1721	9				8
71	Podložka MB	CSN 02 3640	6				1
70	Podložka MB	CSN 02 3640	5				1
69	Matice KM	CSN 02 3630	6				1
68	Matice KM	CSN 02 3630	5				1
67	Ložisko SKF		2209 E				1
66	Ložisko SKF		B52-2206-2RS/VT14	3			1
65	Ložisko SKF		B52-2205-2RS/VT14	3			1
64	Ložisko SKF		PSM 35105A51				5
63	Hřídelové těžení SKF	HMG410 HG	45x36x7				2
62	Hřídelové těžení SKF	HMG410 V	35x4x6				1
61	Hřídelové těžení SKF	HMG410 V	30x4x6				1
60	Hřídelové těžení SKF	HMG410 V	25x4x6				1
59	Hřídelové těžení SKF	HMS V	20x25x6				2
58	Převodovka 105						1
57	Převodovka 60						1
56	Křídlatá matice	CSN 02 1665	M8				4
55	Šestihranná matice	ISO 4032	M8				10
54	Šestihranná matice	ISO 4032	M10				38
53	Šroub se šestihrannou hlavou	CSN 4320	M10x15				6
52	Šroub se šestihrannou hlavou	ISO 4017	M10x20				3
51	Šroub se šestihrannou hlavou	ISO 4017	M8x25				8
50	Šroub se šestihrannou hlavou	CSN 02 1193	M6x20				12
49	Šroub se šestihrannou hlavou	CSN 02 1201	M10x25				1
48	Šroub s válcovou hlavou	ISO 1580	M8x40				4
47	Šroub s válcovou hlavou	ISO 1580	M8x14				40
46	Pero	CSN 02 2562	6e7x7x38				1
45	Závlečka	CSN 02 1781	3,2x36				2
44	Závlečka	CSN 02 1781	6x50				4
43	Čep s hlavou	ISO 2341 B	20x40				2
42	Čep s hlavou	ISO 2341 B	30x80				4
41	Kolačko						4
40	Pero	CSN 02 2562	6e7x6x28				2
39							
38							
37	Distanční trubka 3	CSN 42 5710	TR 50x60x5			11 500	1
36	Distanční trubka 2	CSN 42 5710	TR 35x45x40			11 500	1
35	Distanční trubka 1	CSN 42 5710	TR 105x50x40			11 500	2
34	Vřetko 4	CSN 42 5510	KR 95x60			11 500	1
33	Vřetko 3	CSN 42 5510	KR 85x48			11 500	1
32	Vřetko 2	CSN 42 5510	KR 50x40			11 500	2
31	Vřetko 1	CSN 42 5510	KR 110x30			11 500	5
30	Ložisková jednotka 8	CSN 42 5510	KR 170x100			11 500	1
29	Ložisková jednotka 7	CSN 42 5510	KR 145x80			11 500	1
28	Ložisková jednotka 6	CSN 42 5510	KR 135x80			11 500	2
27	Podložka	CSN 42 5510	KR 30x15			11 500	12
26	Hřídelový spoj	CSN 42 0134	KR 35x100			13 240	1
25	Hmáč řídicí	CSN 42 0134	KR 35x100			13 240	1
24	Spoj pohonu-řídicí 2	CSN 42 3522	PLO 30x10			11 375	1
23	Spoj pohonu-řídicí 1	CSN 42 3522	PLO 30x10			11 375	1
22	Horní spoj-řídicí 2	CSN 42 3522	PLO 30x10			11 375	1
21	Horní spoj-řídicí 1	CSN 42 3522	PLO 30x10			11 375	1
20							
19							
18							
17	Ložisková jednotka 5						Svařenec
16	Ložisková jednotka 4						Svařenec
15	Ložisková jednotka 3						Svařenec
14	Ložisková jednotka 2						Svařenec
13	Ložisková jednotka 1						Svařenec
12	Kryt řetězu						Svařenec
11	Šnekovnice D						Svařenec
10	Šnekovnice C						Svařenec
9	Šnekovnice B						Svařenec
8	Šnekovnice A						Svařenec
7	Kryt spoje pohonu						Svařenec
6	Kryt horního spoje						Svařenec
5	Trubka 2						Svařenec
4	Trubka 1						Svařenec
3	Horní spoj						Svařenec
2	Dolní spoj						Svařenec
1	Čep						Svařenec

MAJBYH Vraňský Václav Datum 28. 3. 2018 PRŮZKUM Projezd Datum SESTAVA MĚŘITVO 1:20
 KRESLIL Vraňský Václav 15. 6. 2018 SKOUPIL PRŮZKUM KUSOVNÁ PRŮZKUMÁNÍ ISO E1
 ČESKÉ VYSOKÉ UČENÍ TECHNICKÉ V PRAZE
 FAKULTA STROJNÍ
 NÁZEV MOBILNÍ ŠNEKOVÝ DOPRAVNÍK
 ČÍSLO VÝKRESU BP-00-00
 LIST: 1/1