

POHLED VÝCHODNÍ

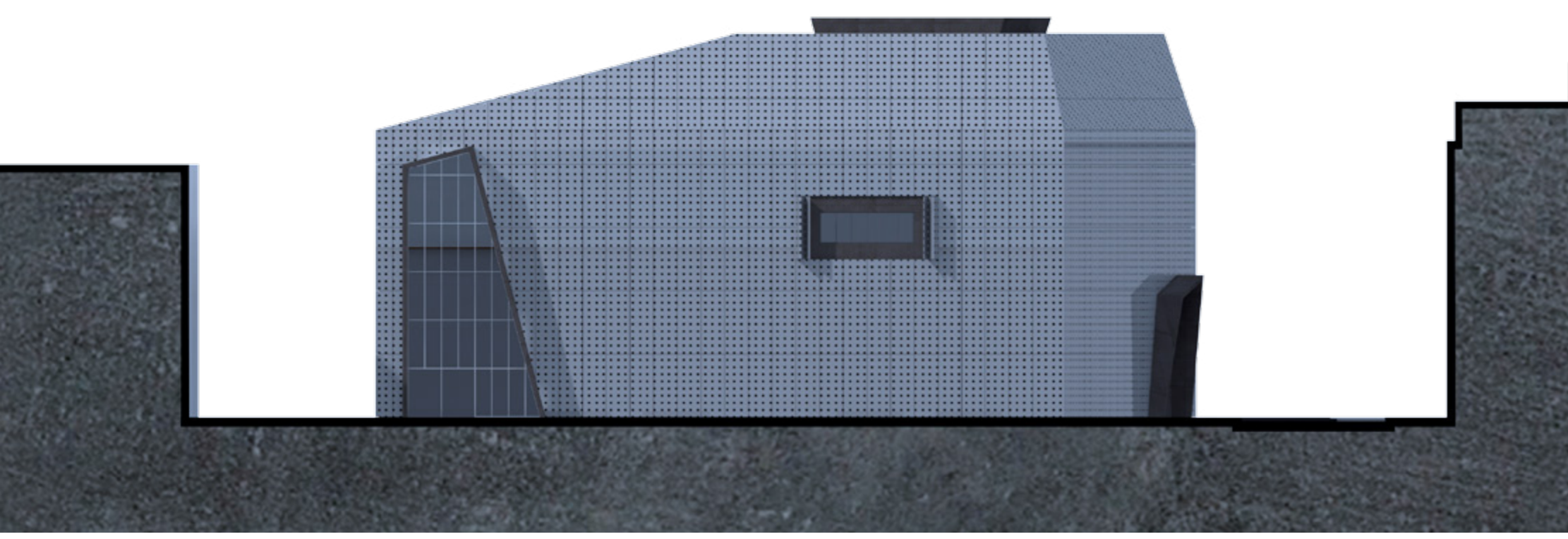
1.NP

Hradec Králové je divadelní město s vysokým podílem vzdělaných lidí. Divadla zde mají velkou tradici a lidé do nich rádi a ochotně chodí. Nicméně jsou zde pouze tři divadla s nízkou kapacitou a Hradec je tak hluboko pod průměrem městi západního světa v počtu divadel i míst na jednoho obyvatele. Z tohoto vyplývá, že nová scéna by mohla umožnit současným hereckým sbořům obohatit svou aktivitu a působit tak více na své okolí, popřípadě by mohla přilákat sbory nové a pomoci tak kulturně obohatit toto krásné město.

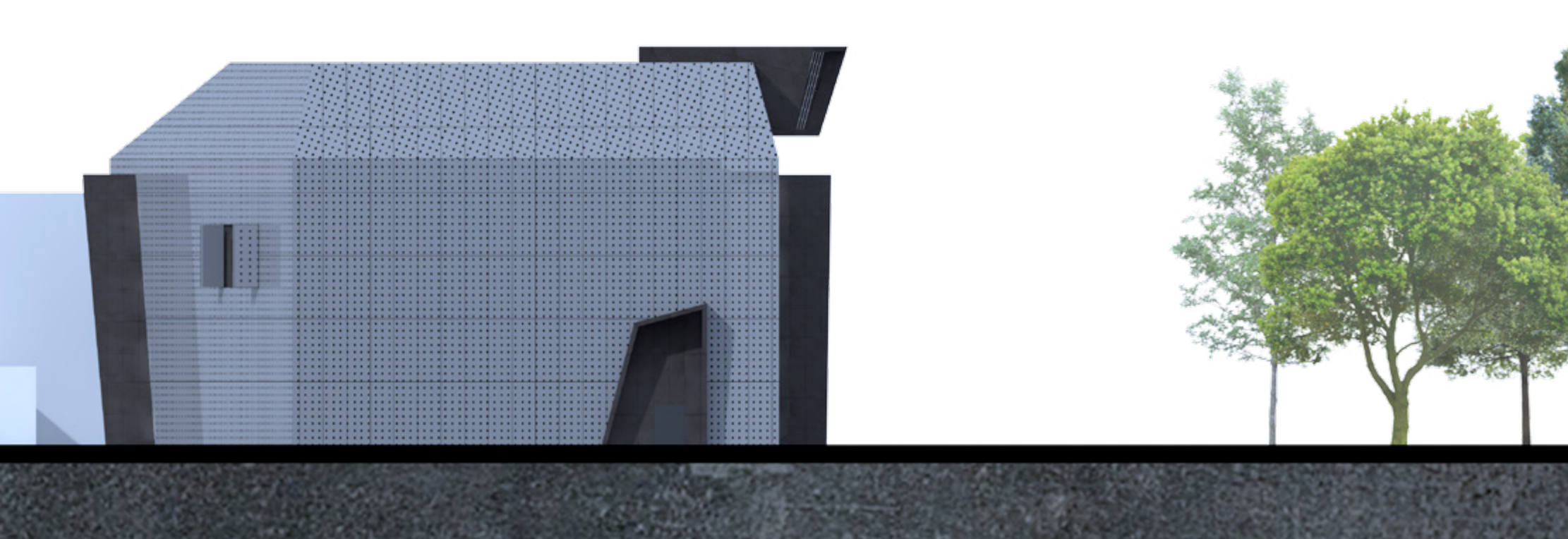
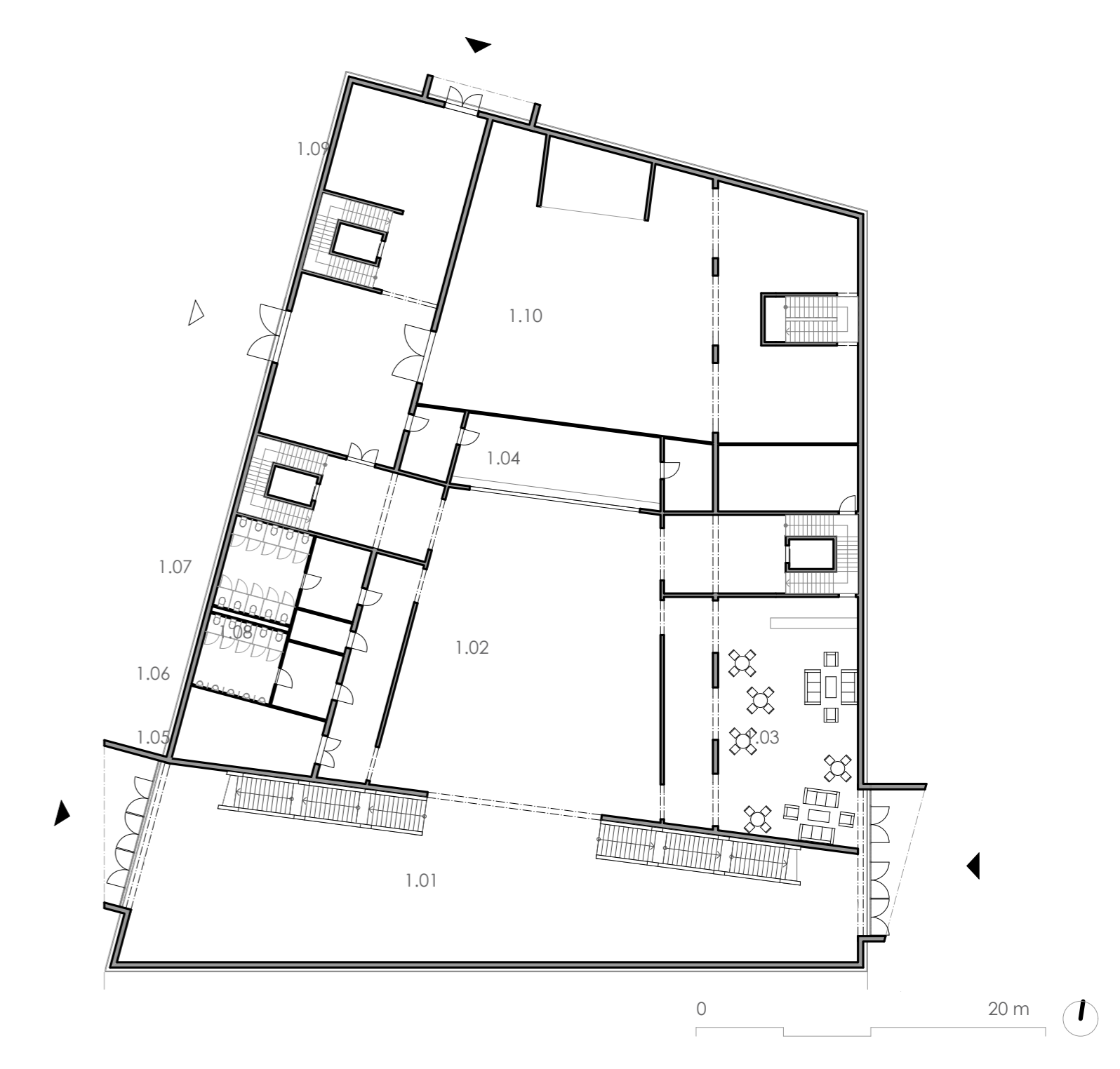
Projekt sám se snaží řešit lokalitu mezi Jiráskovými sady a historickým jádrem v ČPP arény, která postrádá řád a určení. Hmotové řešení jasně rozčlenjuje a definuje okolní prostor. Využívá předprostor hokejové arény pro své vlastní potřeby, ale zároveň z něj vytváří plnohodnotné náměstí, kterému snad spojení obou funkcí vepíše svůj vlastní, osobitý, charakter. Zároveň svou východní fasádou jasně definuje konec zástavby a začátek městského parku. V místě si přirozeně konkuruje s hokejovou arénou. Zároveň aréna je plochou i kapacitou výrazně větší, divadelní budova je zase výšší. Obě stavby se tedy o slovo hlásí jiným způsobem a tak mohou stát vedle sebe bez vzájemné nevhodnosti. Zkosení hmoty domu emuluje umístění hlavní římsy, zároveň vytváří výškové napojení k okolní zástavbě. V přidání hmotě na vrchu východní fasády se nachází kavárna s výhledem na zeleni Jiráskových sadů i dále.

Lokalita je také velmi důležitá péchočné dopravní tepnou. Doposud nejasný průchod místem u arény bude novým divadlem usměrněn a definován. Hmotu divadla se otevírá tak, aby umožnila přirozený pění tak. Budova propouští chodce přes pasáž sloužící zároveň jako hlavní vstup do divadla. Divadlo tak do svých útrobu láká i mnohé chodce mající jiný cíl a umožňuje tak bližší interakci okolí s kulturní náplní stavby. Vnější rovněž chodce blíže dějům na náměstí.

Stavba samotná nabízí velkorysý prostor, především vstupní pasáž s galeriemi a foyer, pro různorodé kulturní akce. Ve spojení s prostorem náměstí tak vytváří široké možnosti využití. Sál je koncipován jako multifunkční inscenační prostor s variabilním uspořádáním jeviště i hlediště. Dává tak do rukou umělcům více možností jak předat své myšlenky divákovi, ale zároveň může posloužit pro jiný typ akce jako je například i taneční bál. V objektu jsou i dvě kavárny, jedna s vazbou na náměstí a druhá s výhledem na Jiráskovy sady, dále zde najdeme i zkušebny pro účinkující a kurzy pro veřejnost. V horním patře je i prostorná terasa. Samozřejměstí je zázemí pro účinkující i administrativu produkce.

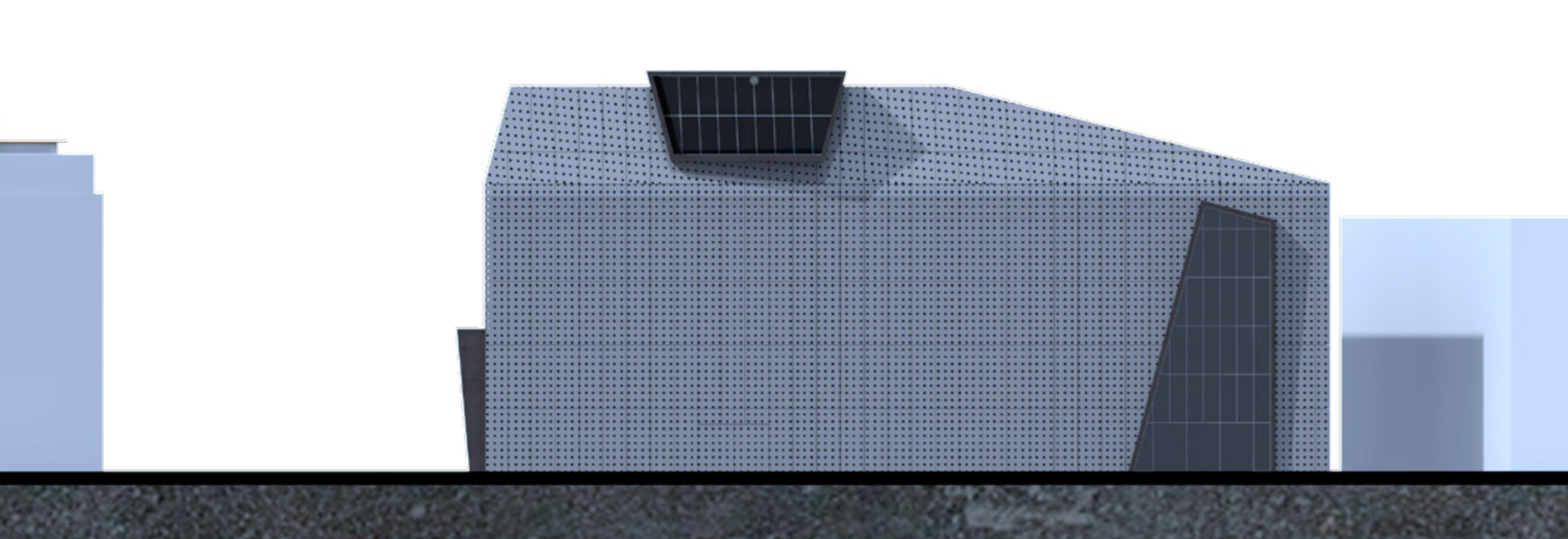
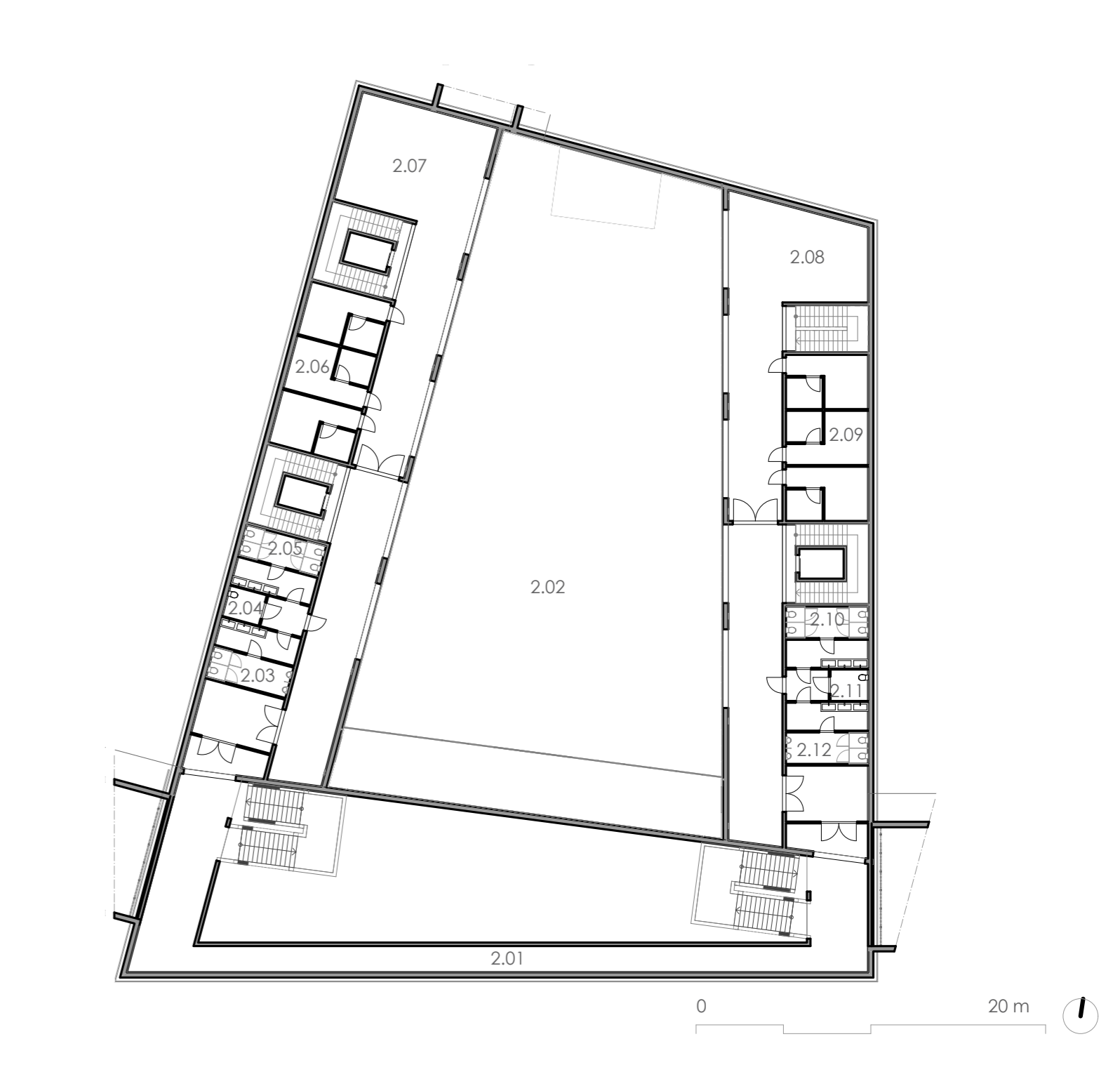


POHLED SEVERNÍ



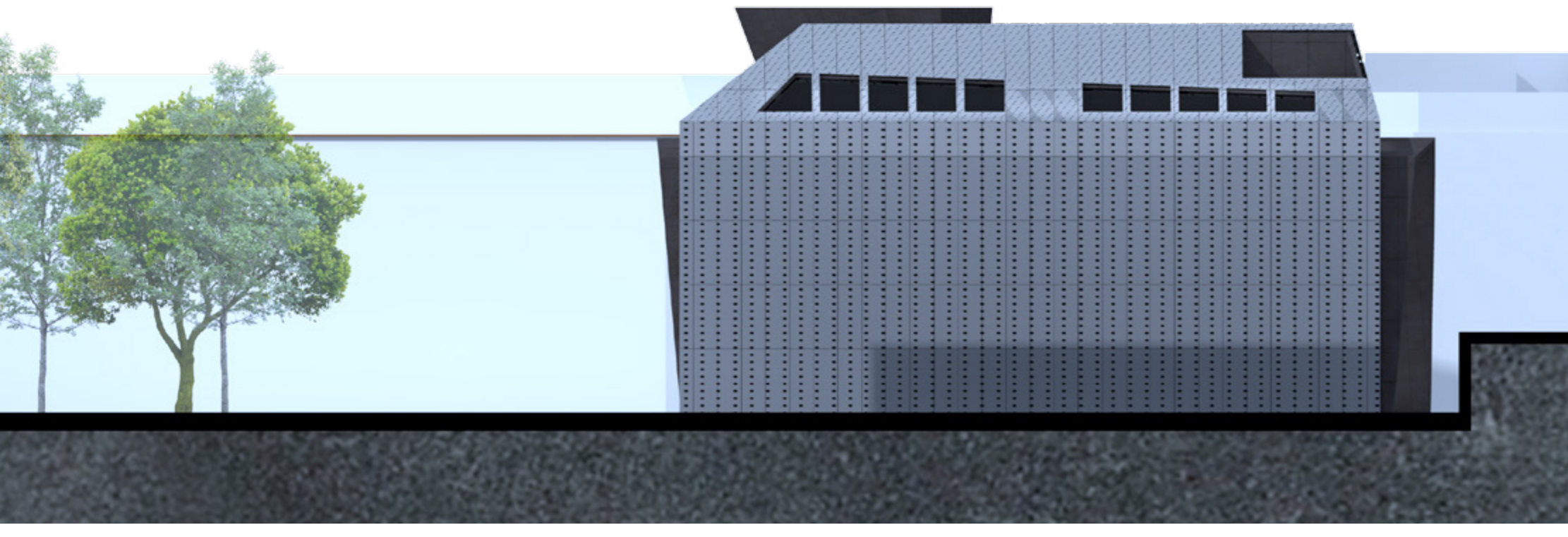
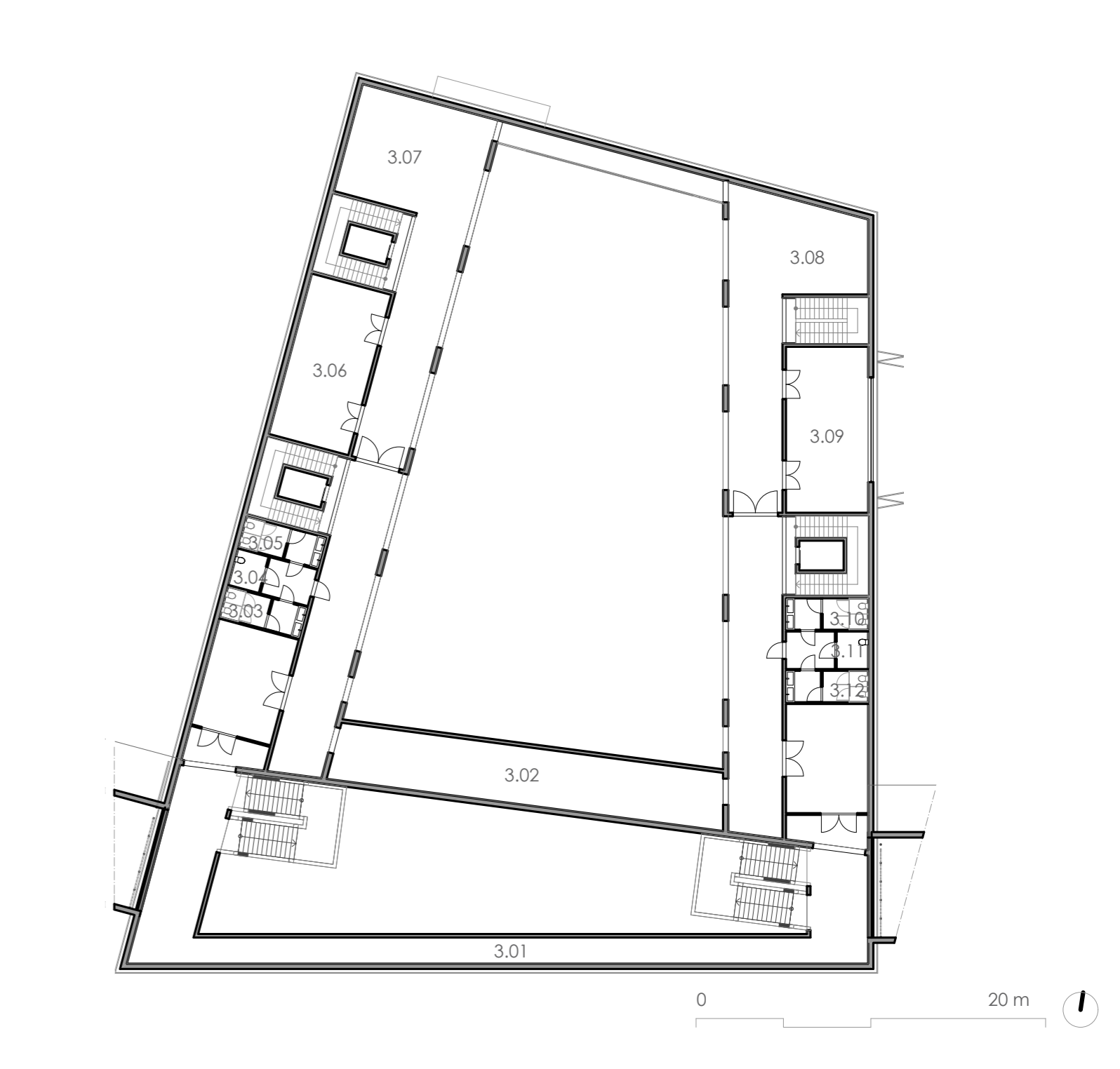
POHLED ZÁPADNÍ

2.NP

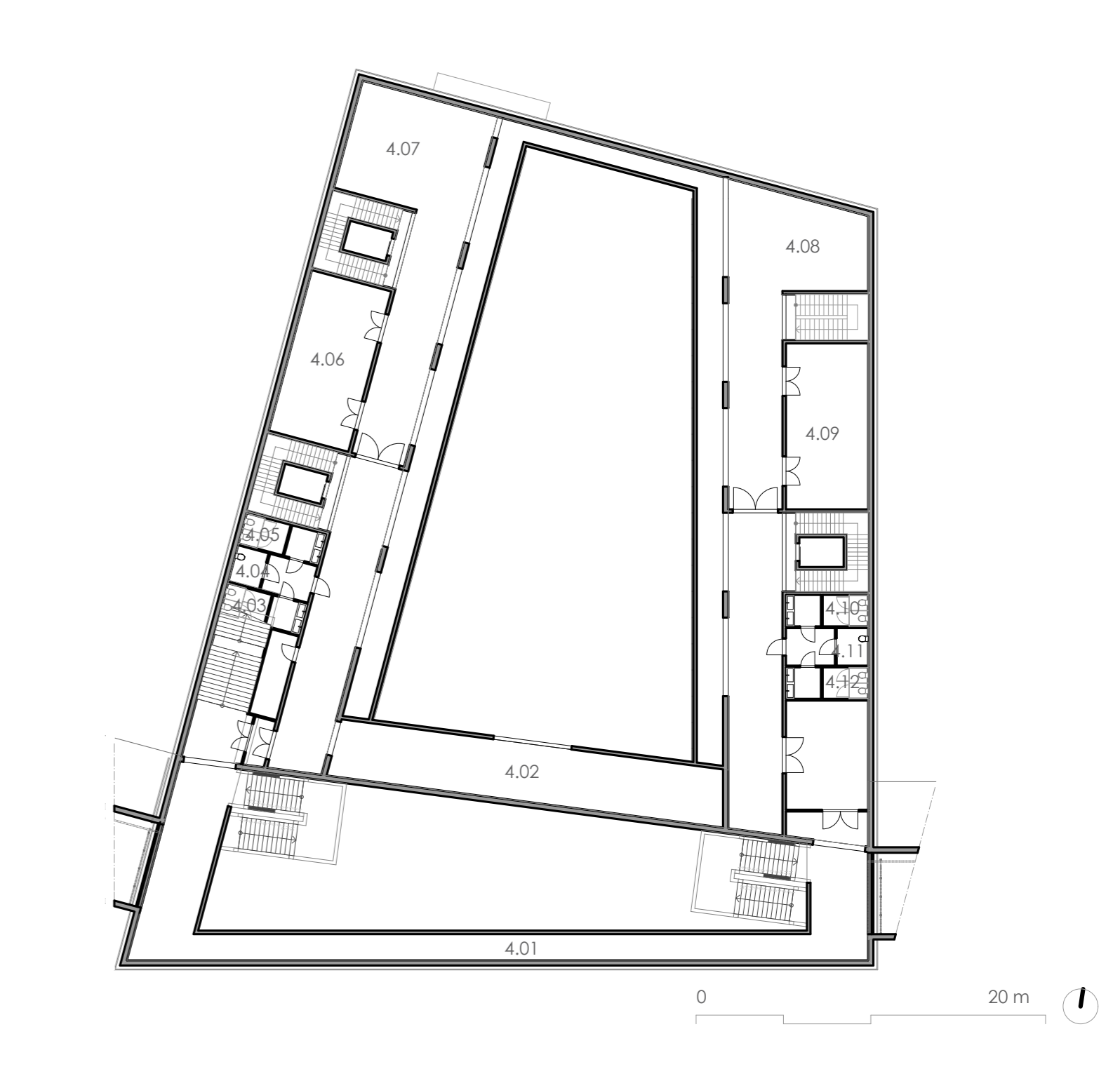


POHLED JIŽNÍ

3.NP



4.NP



POHLED Z ULICE ČESKOSLOVENSKÉ ARMÁDY

5.NP



