

KUTNÁ HORA
doplnění městské struktury

Aleš Kuželka

díplomní projekt
atelier Novotný, Koňata, Zmek

2018 - 2019
FA ČVUT

Centrum Kutné Hory se postupně vylidňuje a stává se z něj jen turistická kulisa.
Společnost tíhne k životu v rodinném domě za městem.
Existuje způsob, jak tento trend zastavit a udržet tak centrum města obydlené a živé?

OBSAH

zadání

KUTNÁ HORA

schwarzplan

historie

topografie

doprava

historické hradby

podlažnost

MÍSTO

autorská zpráva

schwarzplan

schéma

situace

perspektíva

axonometrie

výkresy domu

ZDROJE

ZADÁNÍ

České vysoké učení technické v Praze, Fakulta architektury

2/ ZADÁNÍ diplomové práce

Mgr. program navazující

jméno a příjmení:

ALEŠ KUŽELKA

datum narození:

27. KVĚTNA 1997

akademický rok / semestr:

2018-2019 / ZIMNÍ SEMESTR

obor:

ARCHITEKTURA A

ústav:

ÚSTAV NAVRHOVÁNÍ (157 ZT)

vedoucí diplomové práce:

ING. TOMAŠ NOVOTNÝ

téma diplomové práce:

DOPLNĚNÍ MĚSTSKÉ STRUKTURY - KUTNÁ HORA

zadání diplomové práce:

1/ popis zadání projektu a očekávaného cíle řešení

PŘEDMĚTEM NAVRHU JE REHABILITACE ÚZEMÍ V CENTRU KUTNÉ HORY. PRÁCE SE BUDE ZABÝVAT MÍSTEM NA NÁROŽÍ ULIC TYLOVA A BRANDLOVA A JEHO DOSTAVBOU. CÍLEM PRÁCE JE POCHOPENÍ MÍSTA A JEHO SOUVISLOSTI, VYTVOŘENÍ NAVRHU, KTERÝ MÍSTO ZAČLENÍ DO STRUKTURY.

Pro AU/ součástí zadání bude jasně a konkrétně specifikovaný stavební program

Pro D/ součástí zadání budou jasně a konkrétně specifikované jednotlivé fáze projektu, které jsou

nezbytnou součástí řešení

STANOVENÍ PŘESNÉHO STAVEBNÍHO PROGRAMU JE SOUČÁSTÍ DIPLOMOVÉ PRÁCE. SOUČÁSTÍ STAVEBNÍHO PROGRAMU BUDE OBČANSKÁ VYBAVENOST, PARKOVÁNÍ A BYDLENÍ


3/ popis závěrečného výsledku, výstupy a měřítká zpracování

AUTORSKÁ ZPRÁVA, PORTFOLIO, PLÁN URBANISTICKÝCH SOUVISLOSTÍ - 1:2500 - 1:500
SITUACE - 1:500 - 1:1000, ŘEZY / PŮDORYSY / POHLEDY 1:100 - 1:400,
AXONOMETRIE, OBRAZKY - VIZUALIZACE / PERSPEKTIVY

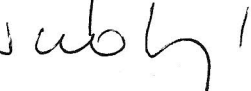
4/ seznam dalších dohodnutých částí projektu (model)

PORTFOLIO ZA, PLAKÁT, MODEL, CD


Datum a podpis studenta

29. ZÁŘÍ 2018 


Datum a podpis vedoucího DP

Tomáš Novotný 

Datum a podpis děkana FA ČVUT

24. 9. 2018 

registrováno studijním oddělením dne

24. 9. 2018 

ČESKÉ VYSOKÉ UČENÍ TECHNICKÉ V PRAZE

FAKULTA ARCHITEKTURY

AUTOR, DIPLOMANT:

AR 2018/2019, ZS

ALEŠ KUŽELKA

NÁZEV DIPLOMOVÉ PRÁCE:

(Č) DOPLNĚNÍ MĚSTSKÉ STRUKTURY - KUTNÁ HORA

(A) SUPPLEMENTATION OF THE URBAN STRUCTURE - KUTNÁ HORA

JAZYK PRÁCE:

Vedoucí práce:

ING. TOMAŠ NOVOTNÝ

Ústav: 157 ZT

Oponent práce:

ING. ARCH. ŠTĚPÁN VALOUCH

Klíčová slova
(česká):

BYDLENÍ, KUTNÁ HORA

Anotace
(česká):

CENTRUM KUTNÉ HORY SE POSTUPNĚ VYLIĐŇUJE A STÁVÁ SE Z NĚJ TURISTICKÁ KULISA. SPOLEČNOST TĚHNE K ŽIVOTU V RODINNÉM DOMĚ EXISTUJE ZPŮSOB, JAK TENTO TREND ZASTAVIT A UDRŽET TAK CENTRUM MĚSTA OBŮDLENĚ A ŽIVĚ.

Anotace (anglická):

CITY CENTRE OF KUTNÁ HORA IS PROGRESSIVELY DEPOPULATING AND BECOMING ONLY A COULISSE FOR TOURISTS. THE SOCIETY TENDS TO LIVE IN A HOUSE IN THE SUBURBS. IS THERE A WAY TO STOP THIS MOVEMENT AND KEEP THE CITY CENTRE INHABITED AND AGILE?

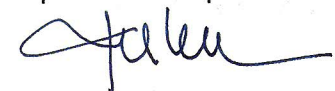
Prohlášení autora

Prohlašuji, že jsem předloženou diplomovou práci vypracoval samostatně a že jsem uvedl veškeré použité informační zdroje v souladu s „Metodickým pokynem o etické přípravě vysokoškolských závěrečných prací.“

V Praze dne

16. LEDEN 2019

podpis autora-diplomanta



Tento dokument je nedílnou a povinnou součástí diplomové práce / portfolio a CD.

KUTNÁ HORA



historie

1:10000

do 1840

1841 – 1913

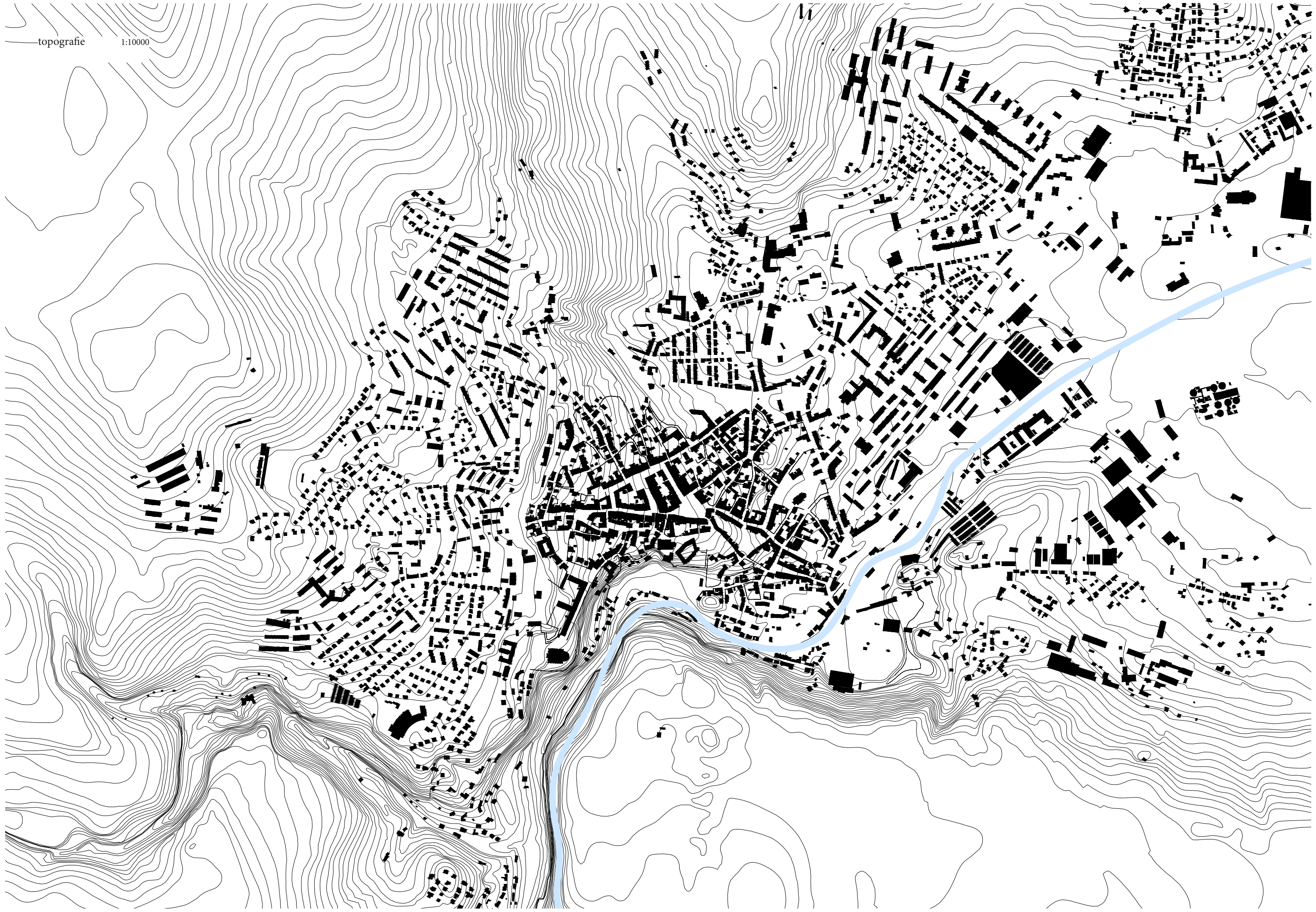
1914 – 1952

1953 – současnost



topografie

1:10000







podlažnost

1:3000

- 1 – 2 podlaží
- 3 podlaží
- 4 a více podlaží
- atypy



MÍSTO

Nad zadáním závěrečné práce na Fakultě architektury Českého vysokého učení technického v Praze jsem zpočátku velice tápal. Témat a otázek se objevilo hned několik. Zpočátku jsem uvažoval o spolkovém domě v Postřekově na Chodsku, kde žiji. Také mně zajímala otázka bydlení.

Shodou okolností se v ateliéru Tomáše Novotného, Jakuba Koňaty a Tomáše Zmeka chystalo již tradiční mimopražské zadání, tentokrát v Kutné Hoře. Při první návštěvě Kutné Hory nás uvítal městský architekt a poukázal na nejpálčivější místa k řešení. Ať už prostor autobusového nádraží, kde se předpokládá vznik nového centra Kutné Hory, nebo otázku kulturního domu či velkou otázku sídlišť. Témata jsou to jistě lákavá, nicméně při procházce centrem Kutné Hory, kde na člověka dýchne paměť a historie města, jsem si ale uvědomil, že jakkoliv jde o krásné město, je vylištěné, pomalu umírá. Energie života mizí z centra a koncentruje se na předměstí. Město se spíše rozrůstá do krajiny, místo toho, aby posilovalo historické jádro. Odliv lidí z centra je znatelný, z města se postupně stává památková, architektonická a turistická kulisa.

Téma práce je tedy jasné, volím otázku bydlení v Kutné Hoře. Otázka navrácení života a energie do jádra města mi imponuje. Lokalitu si tedy vybírám právě v centru Kutné Hory, přesněji na křížení ulic Tylova a Brandlova (Na Náměti). Dvůr, sloužící jen jako deponie policejních automobilů. Výsledkem práce je dům, který rehabilituje a začlení zvolené místo do struktury města.

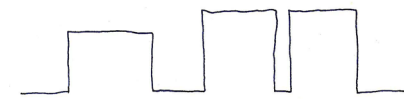
Hledám způsob, jak tento úkol uchopit. Prostor je obehnaný zdí. Pracuji tedy s motivem zdi, která je ve městě fenoménem jako rozhraní mezi soukromým a veřejným. Zeď prolamují kavárnou a parkováním, její délka roste, avšak zároveň tím rozšiřuji uliční prostor. Zeď obsahuje mimo jiné také průhledy do dvora. Parter domu je tedy chápán jako zeď, která do sebe začlení veškerou obsluhu bytů v patrech, jako i obsluhu ulice formou kavárny. Zahradou bytů je tedy uliční prostor vnitřního města Kutné Hory.



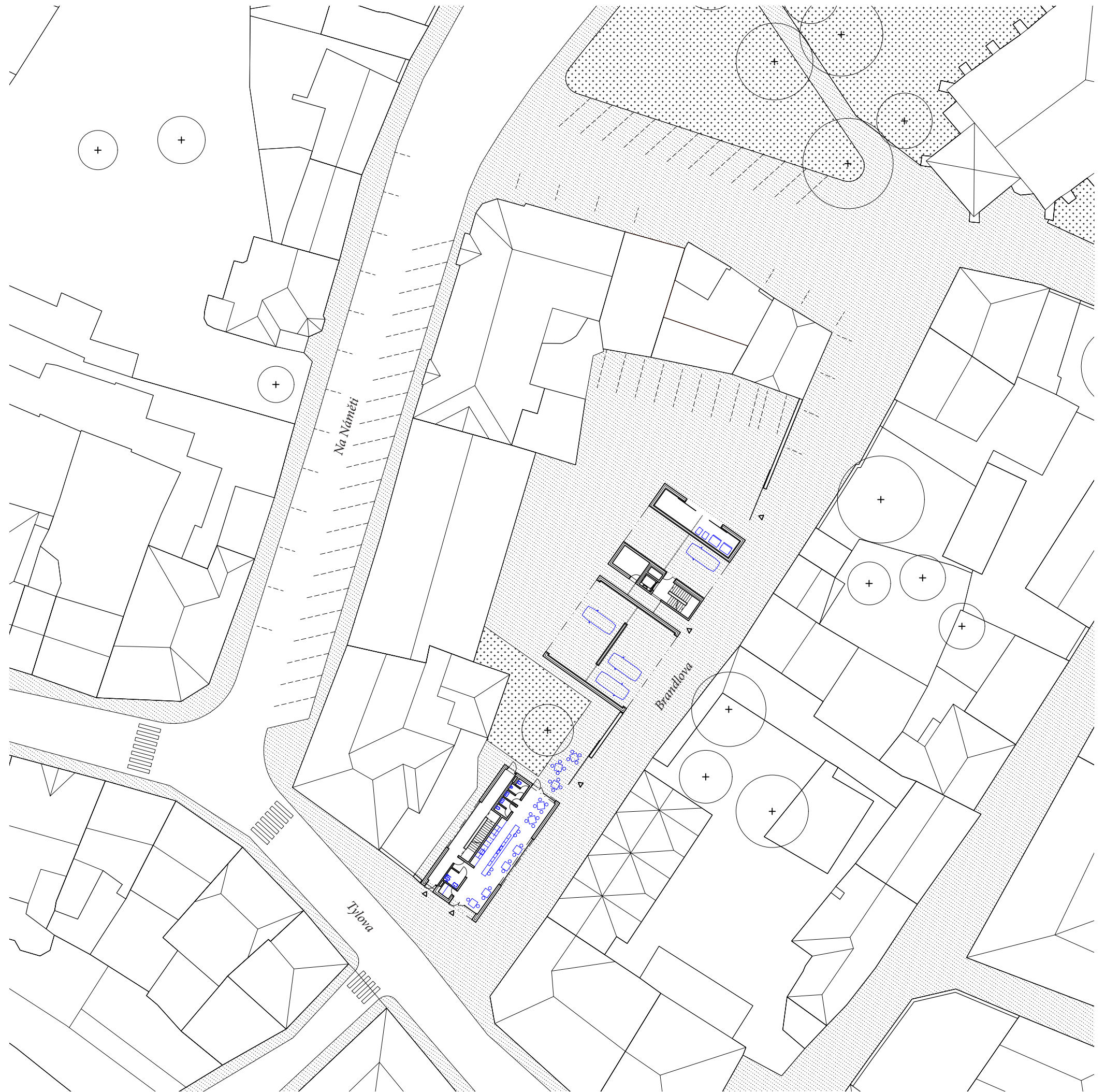




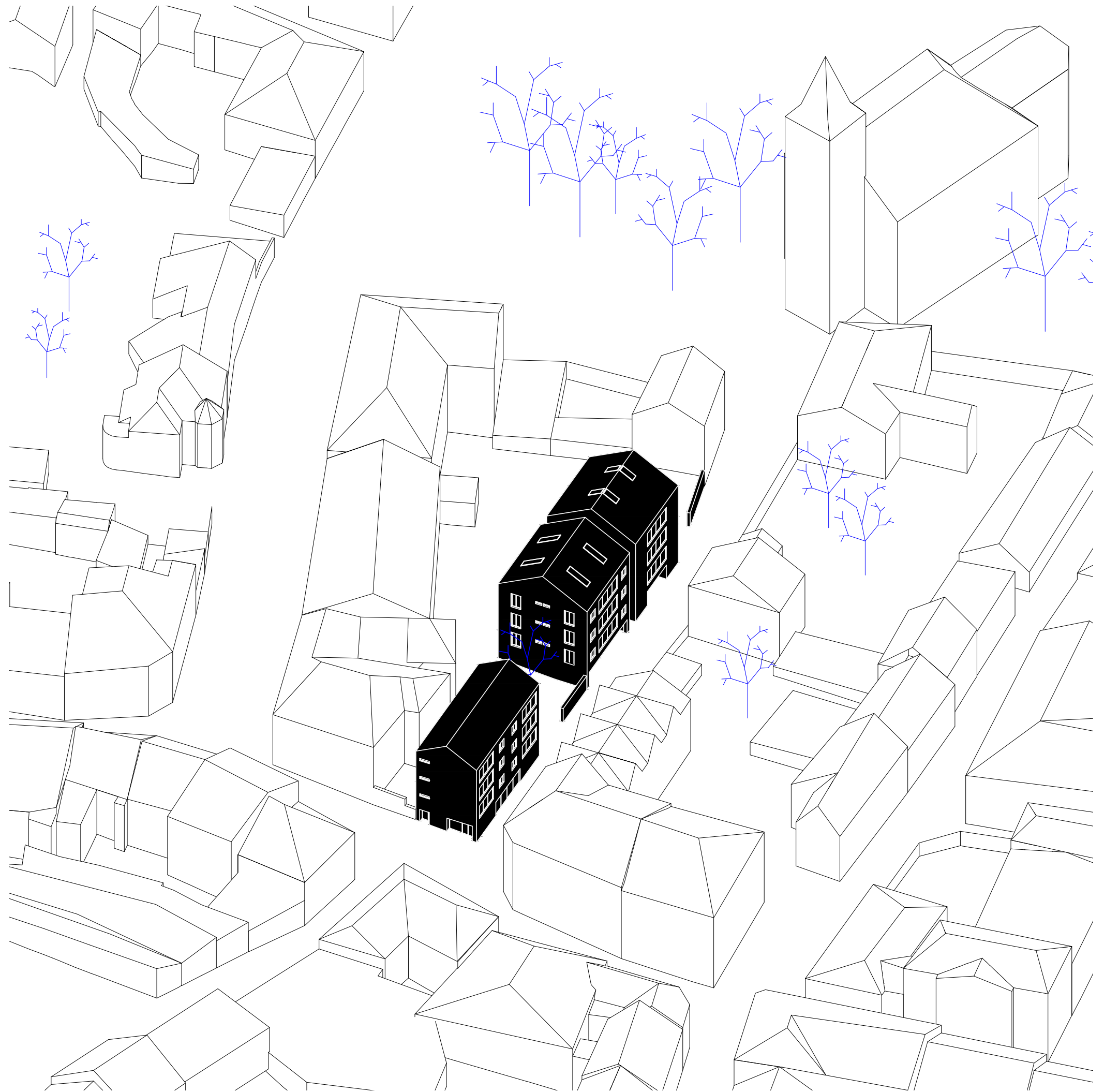
dům_dvorek_dům_škvíra_dům



káva_zeď_kapsa_zeď_kapsa



axonometrie

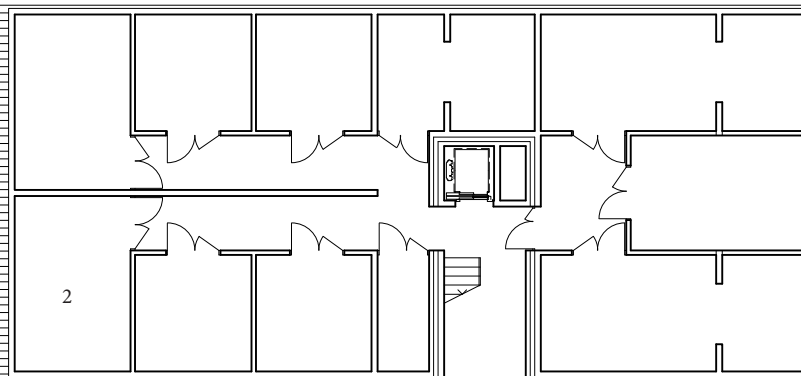
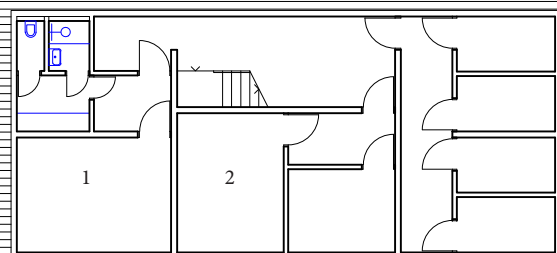
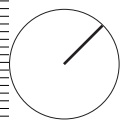


perspektíva ulice Brandlovy



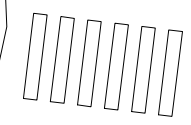
SUTERÉN 1:250

- 1 zázemí kavárny
- 2 sklepy



PARTER 1:250

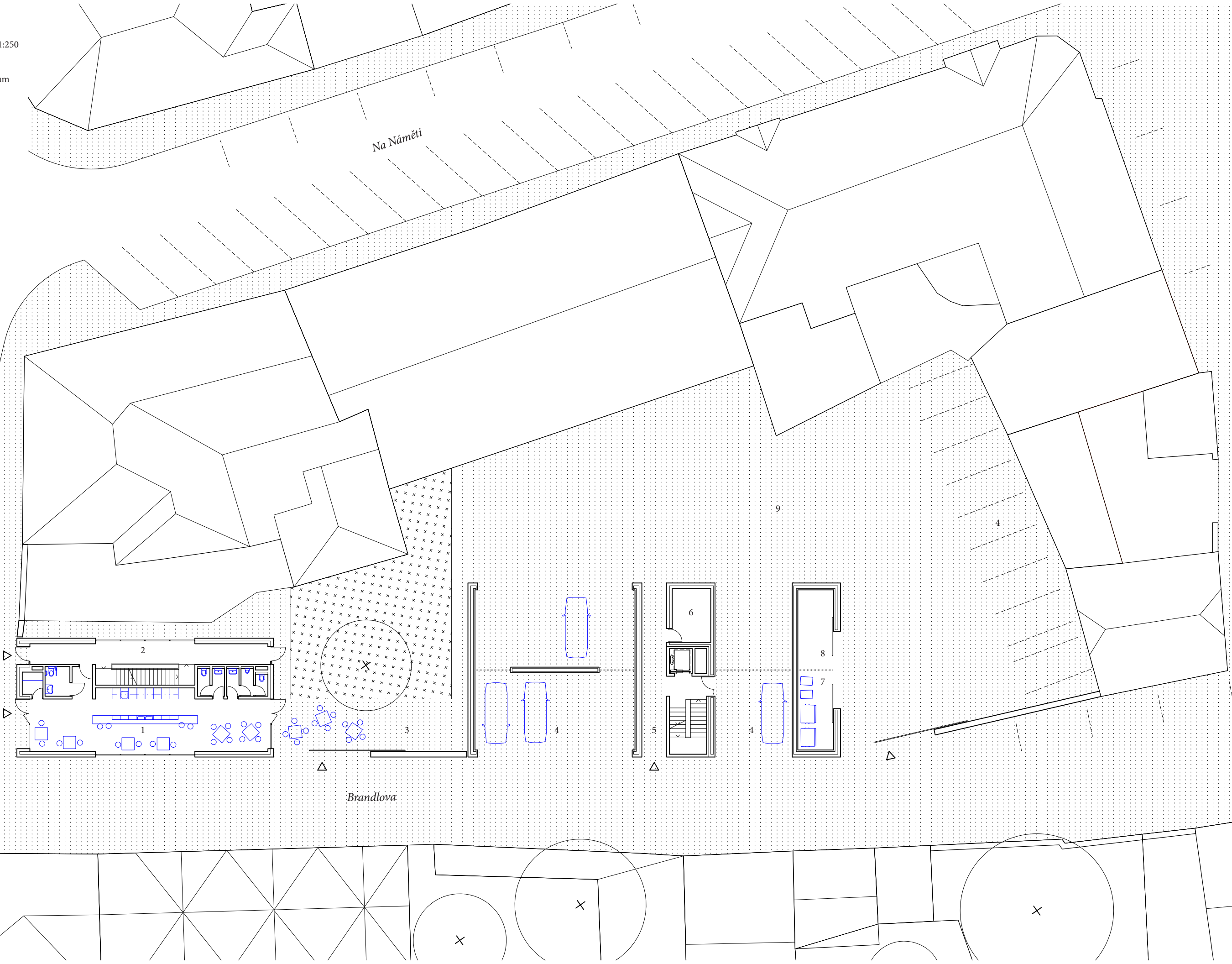
- 1 kaviárna
- 2 vstup k bytům
- 3 dvoreček
- 4 parkování
- 5 škvíra
- 6 kočárky
- 7 odpad
- 8 kola
- 9 dvůr



Tylova

Na Náměti

Brandlova

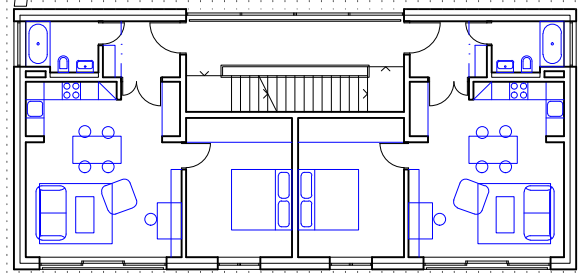
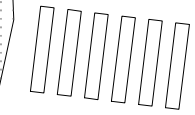
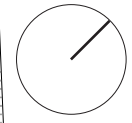


2.NP

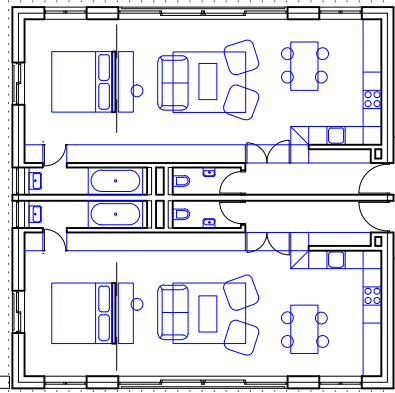
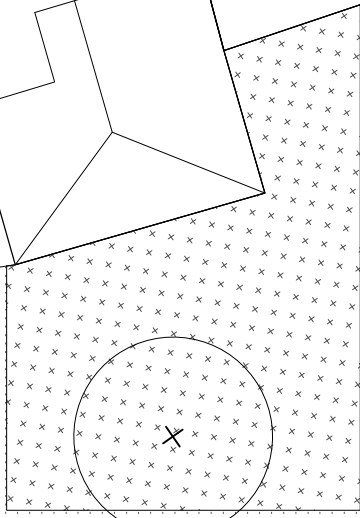
1:250

- 1 2 x byt 2+kk
56 m²
- 2 2 x byt 2+kk
68 m²
- 3 1 x byt 4+kk
114 m²

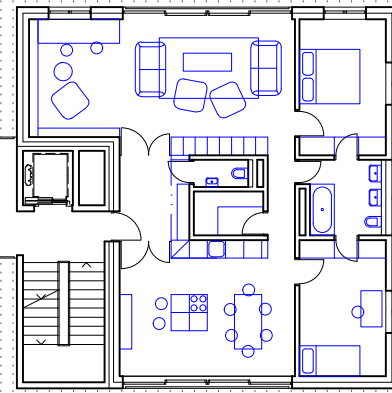
1
2
3



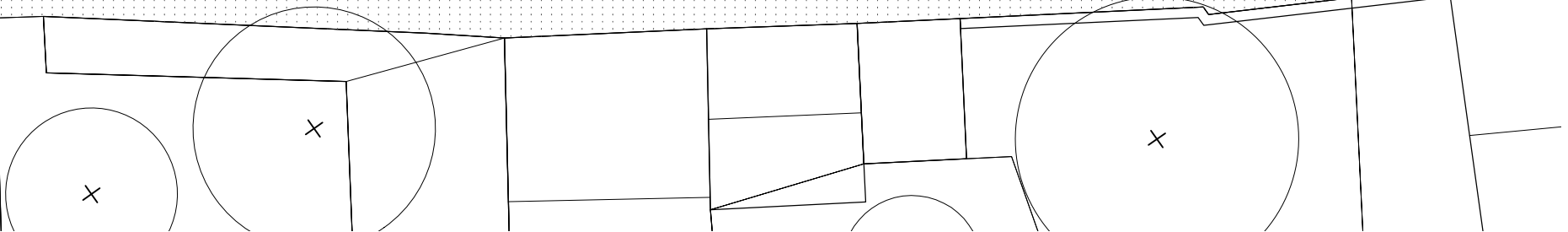
1



2



3



3.NP

1:250

1

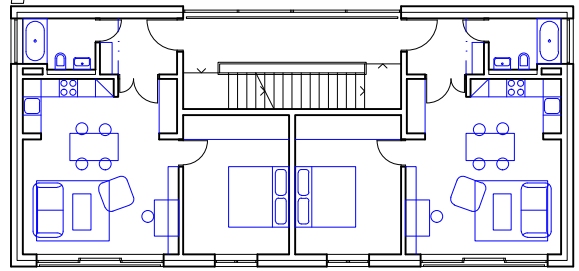
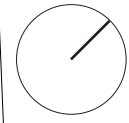
2 x byt 2+kk
56 m²

2

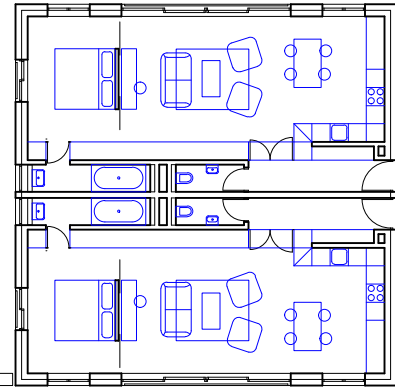
2 x byt 2+kk
68 m²

3

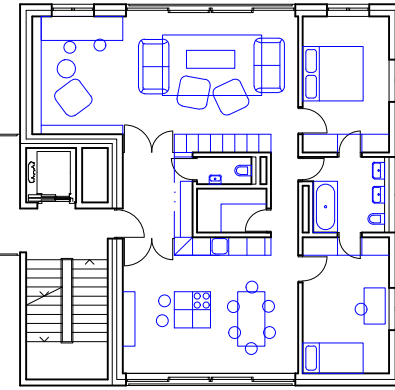
1 x byt 4+kk
114 m²



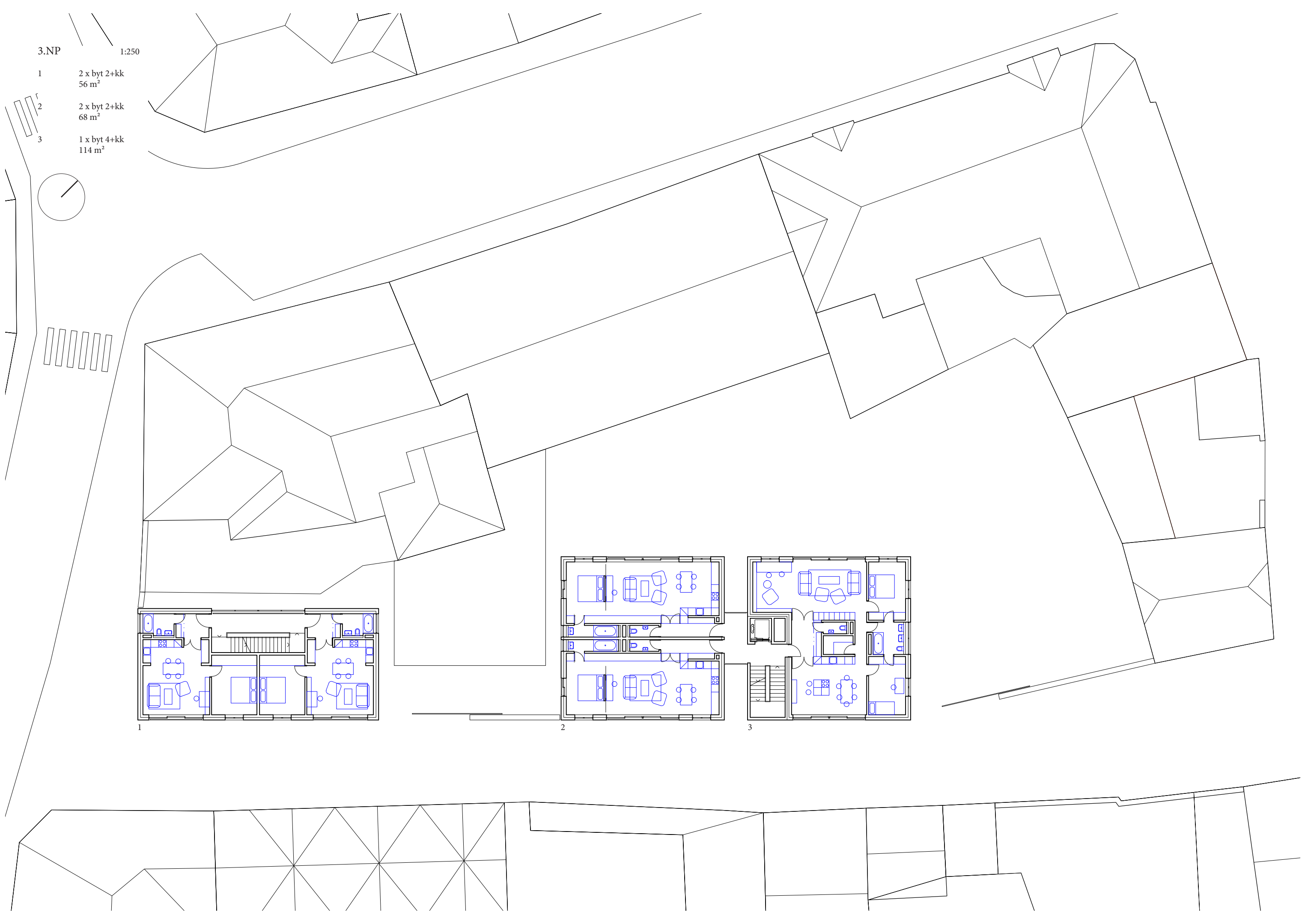
1



2



3



4.NP

1:250

1

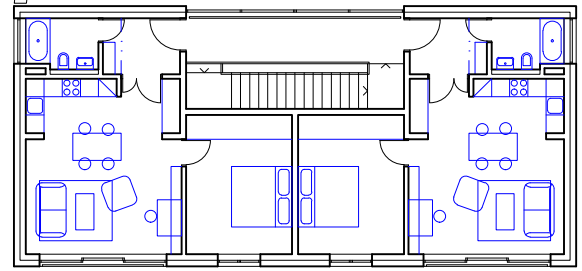
2 x byt 2+kk
56 m²

2

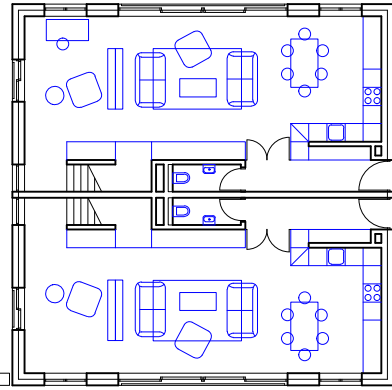
2 x byt 3+kk
spodní podlaží
68 m²
celkem 108 m²

3

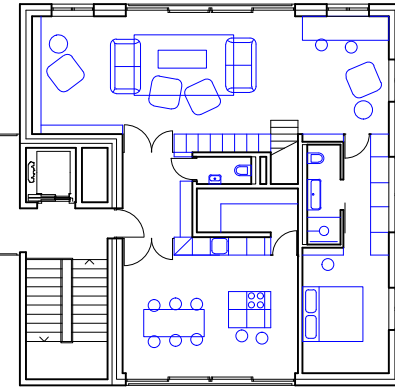
1 x byt 5+kk
spodní podlaží
114 m²
celkem 146 m²



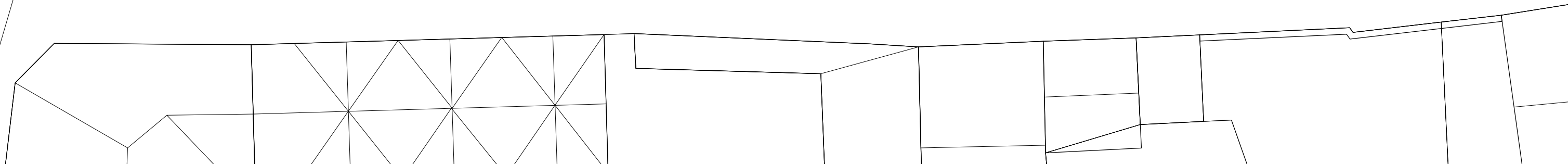
1



2



3



5.NP

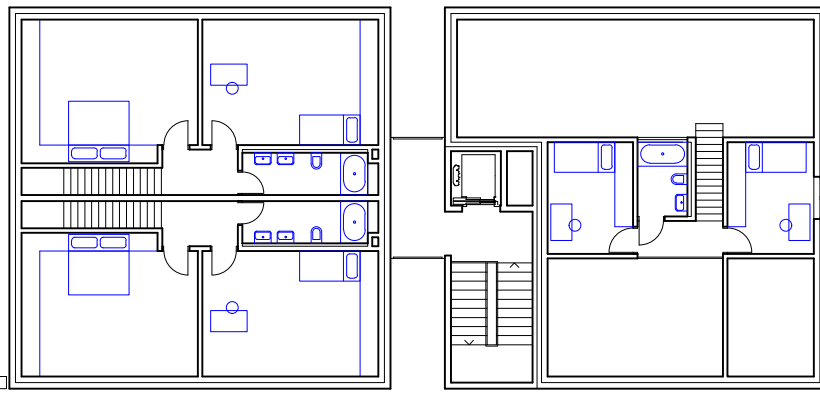
1:250

1

2 x byt 3+kk
horní podlaží
40 m²
celkem 108 m²

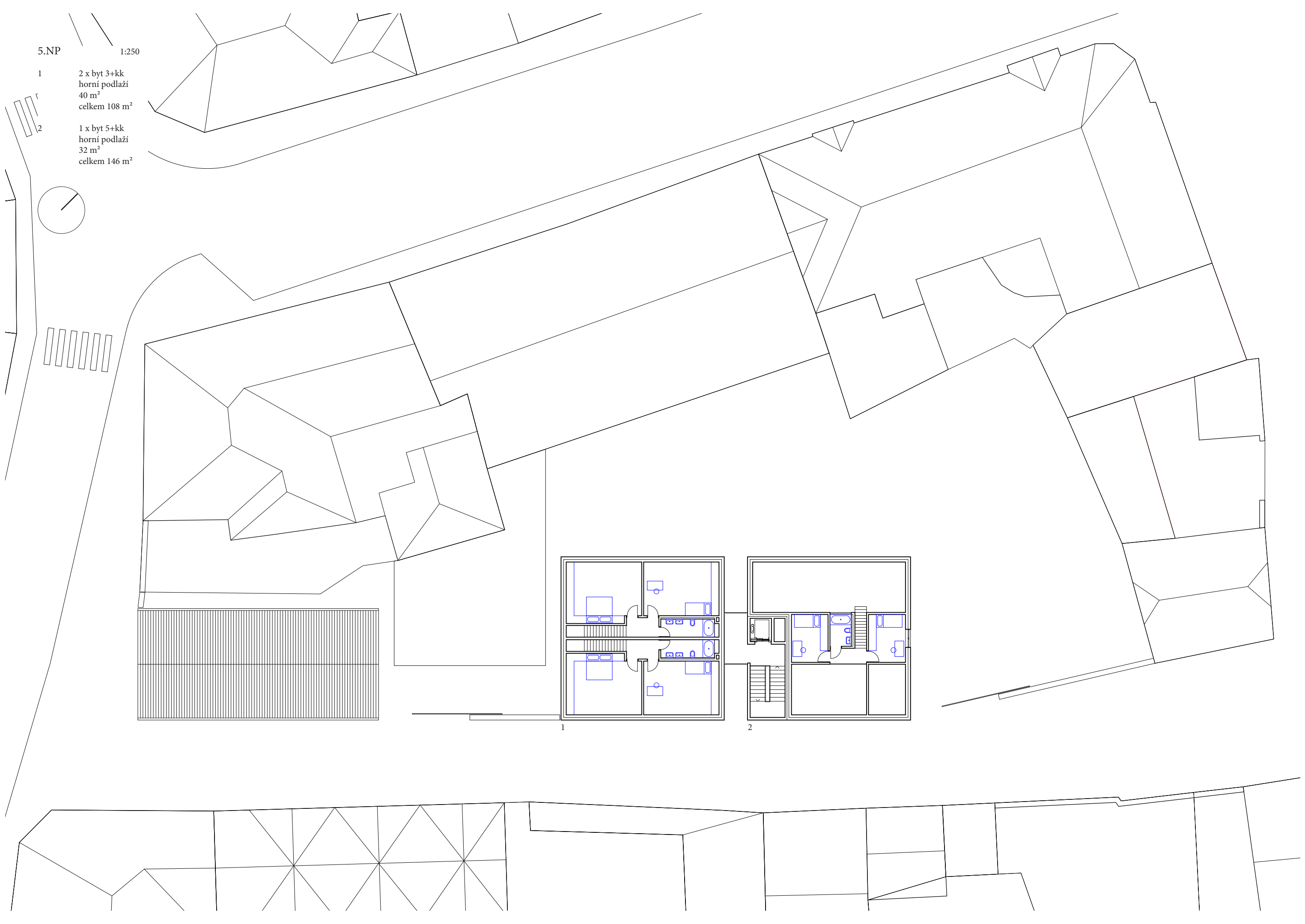
2

1 x byt 5+kk
horní podlaží
32 m²
celkem 146 m²



1

2



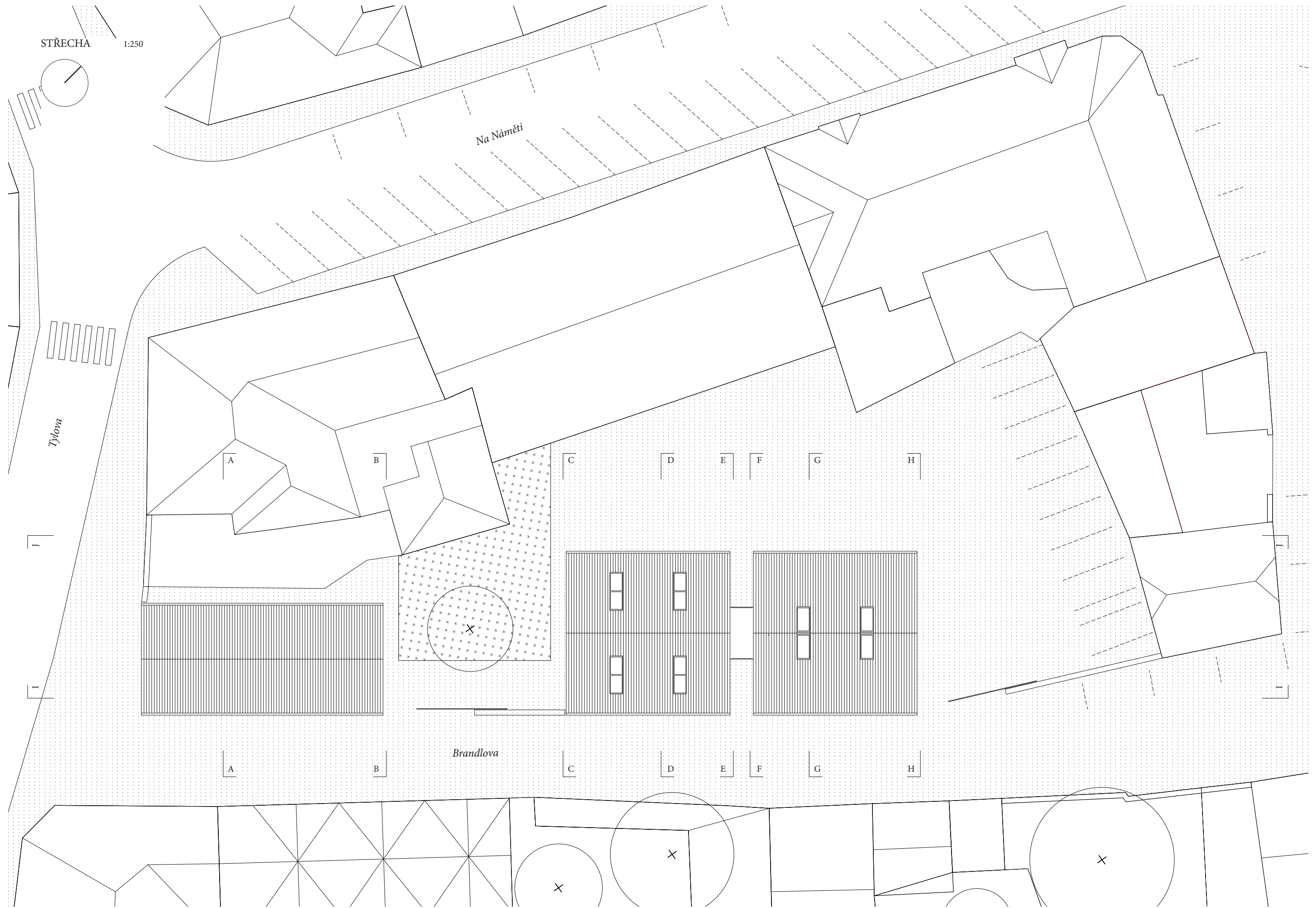
STŘECHA

1:250

Na Náměti

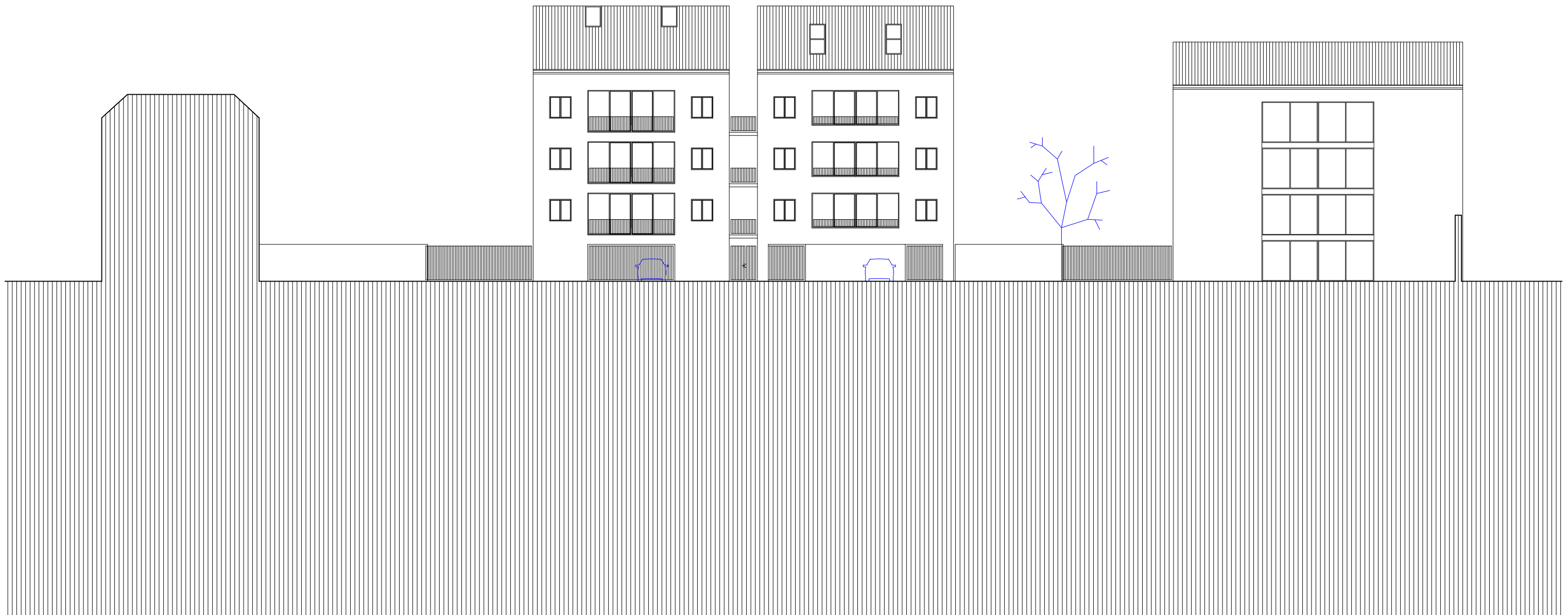
Tylová

Brandlova

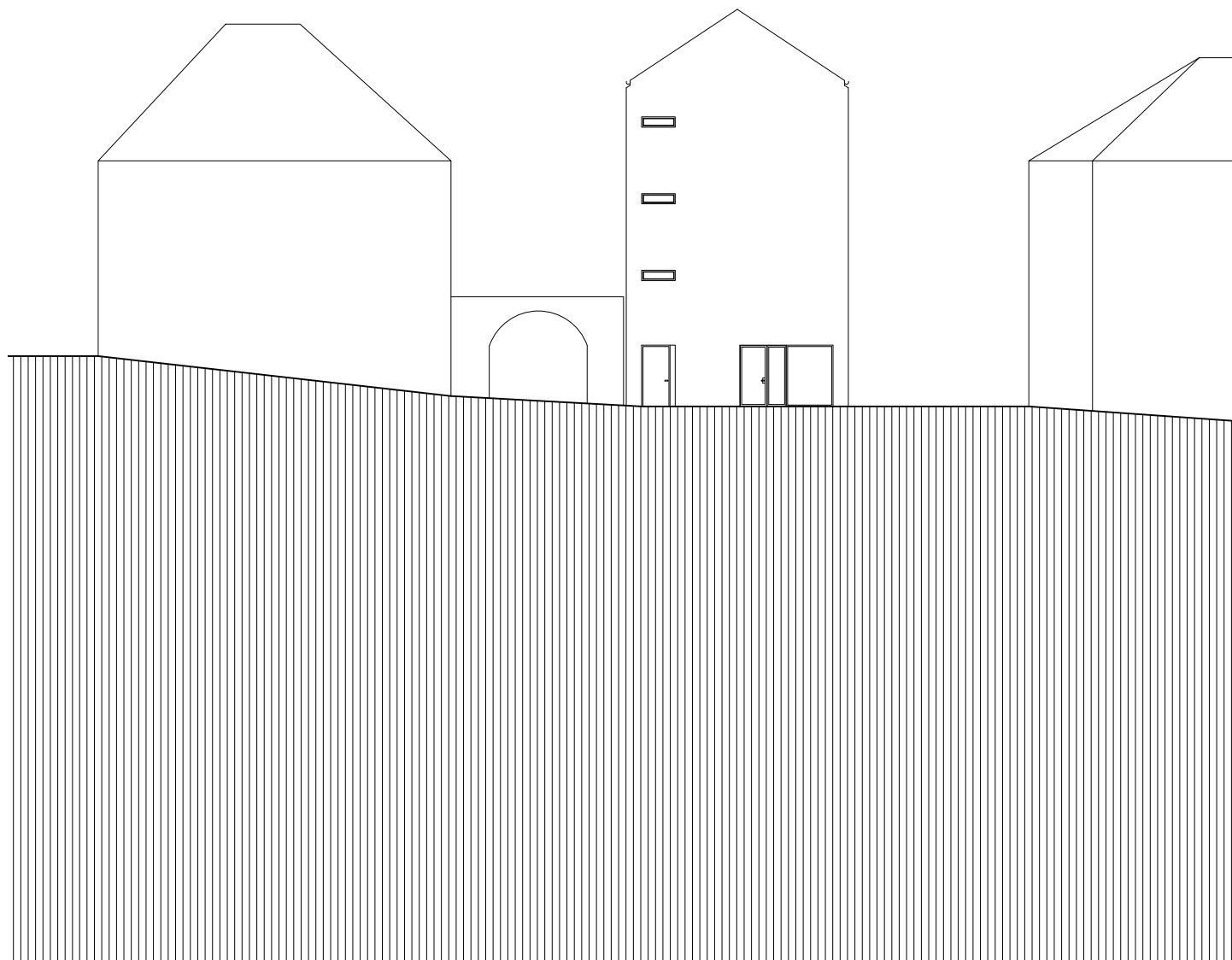




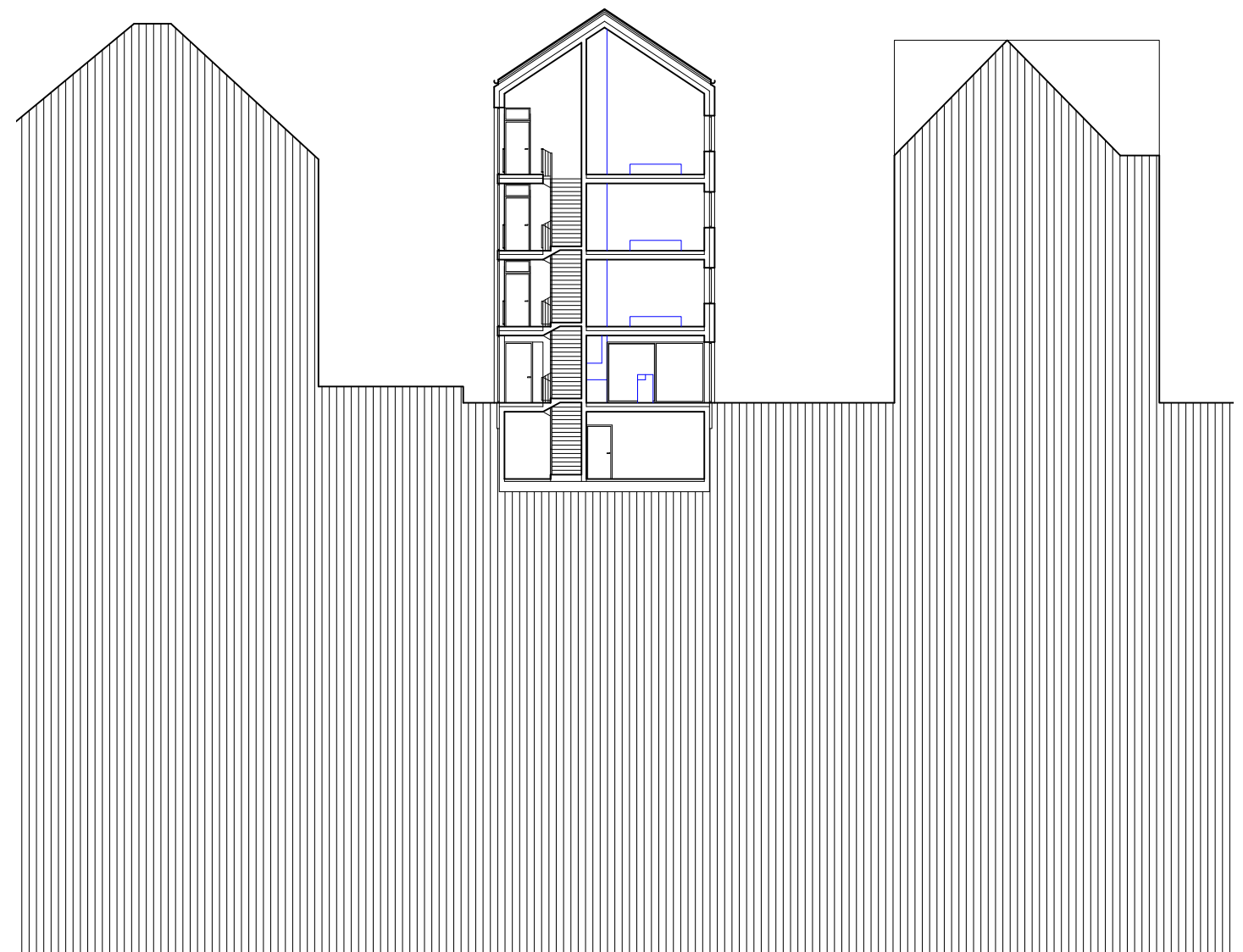




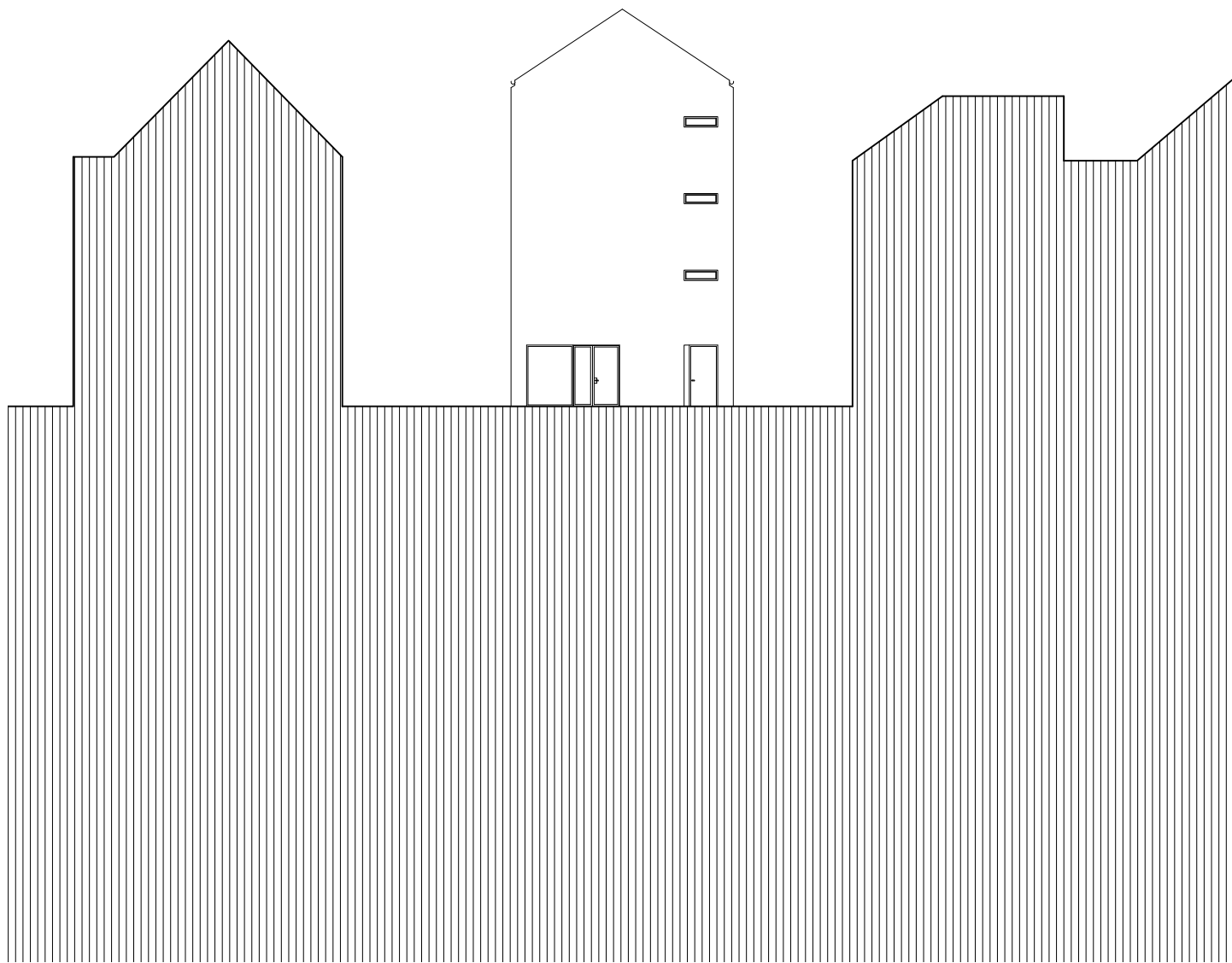
řez ulicí Tylova 1:250



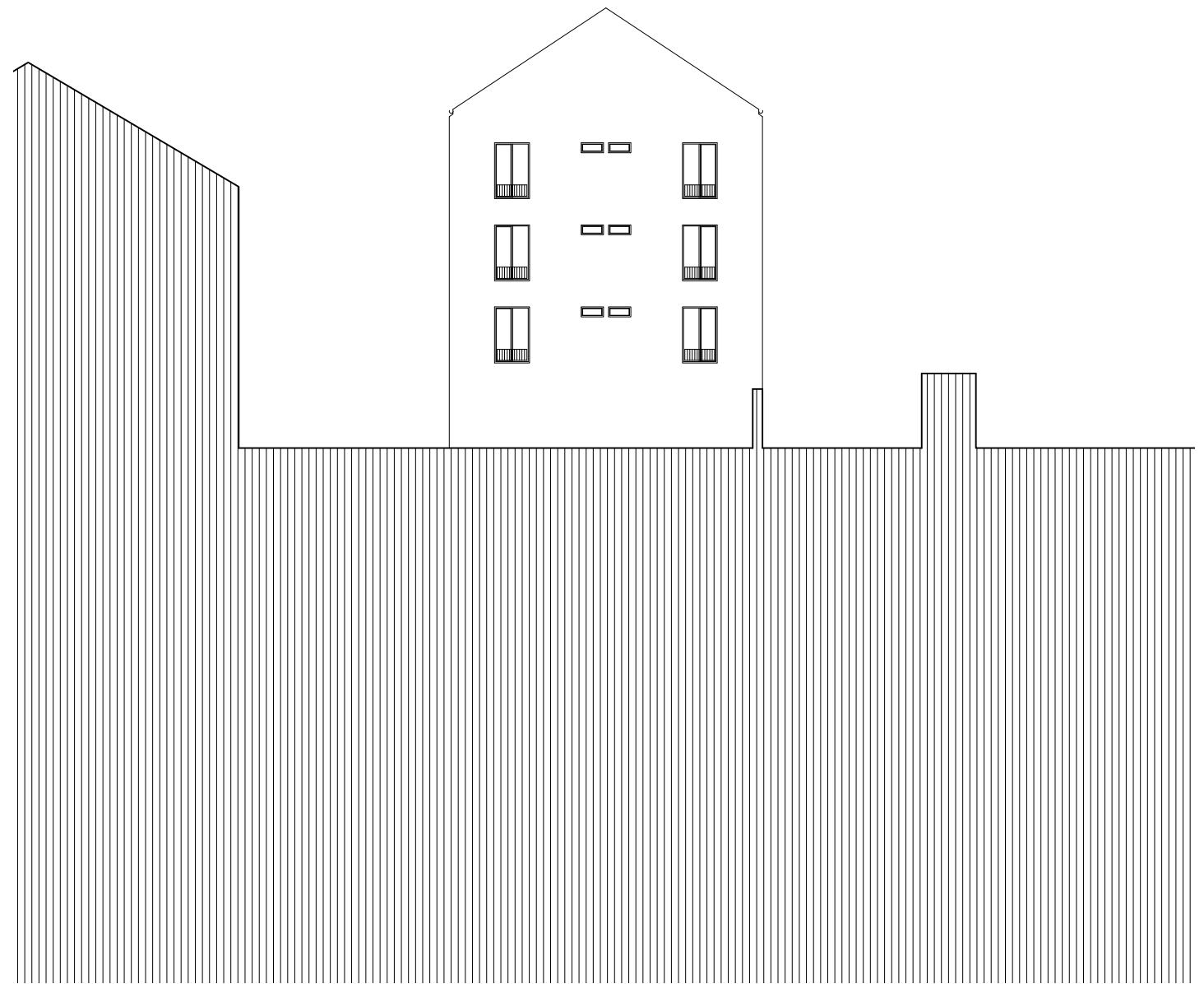
řez A 1:250



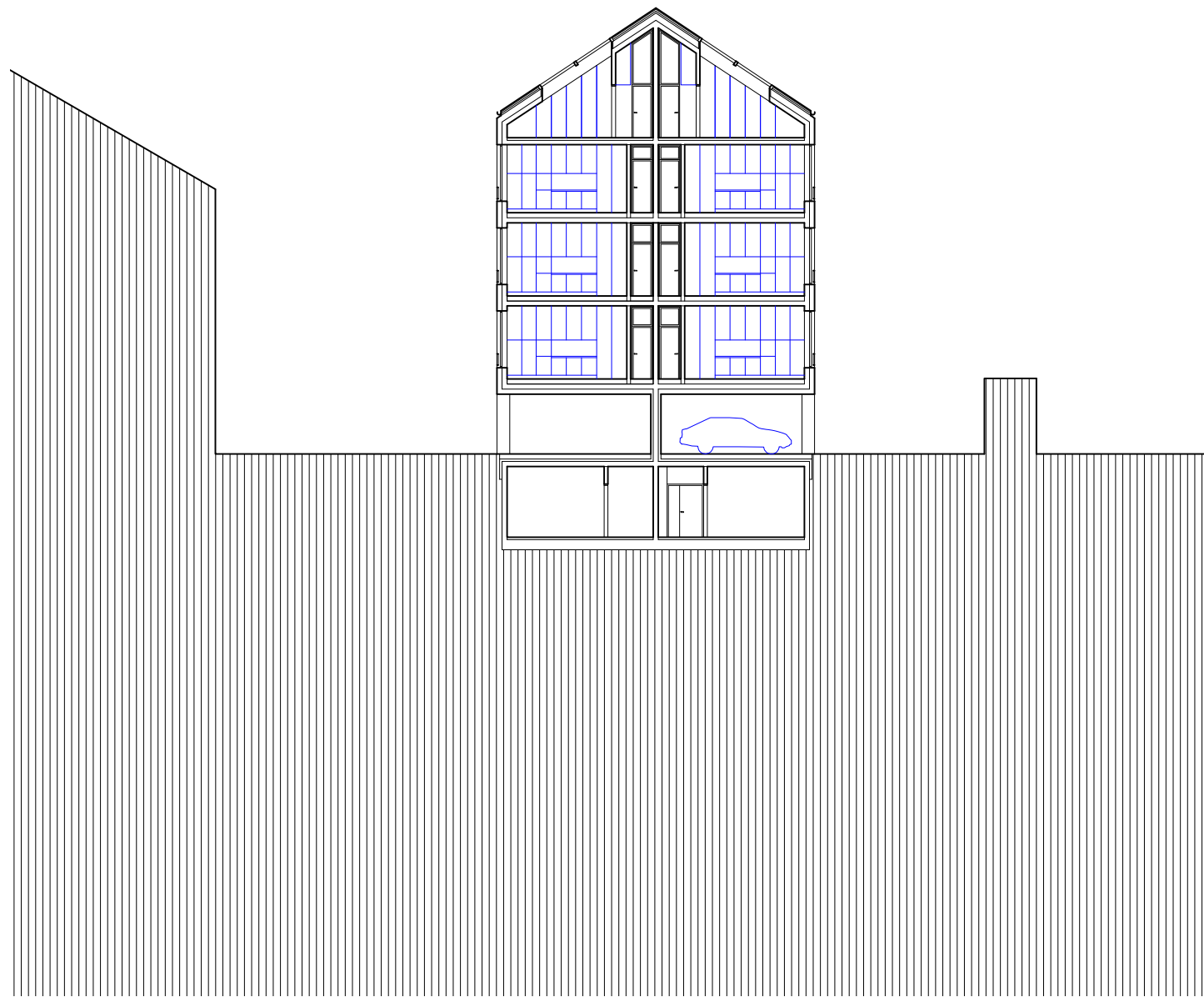
řez B 1:250



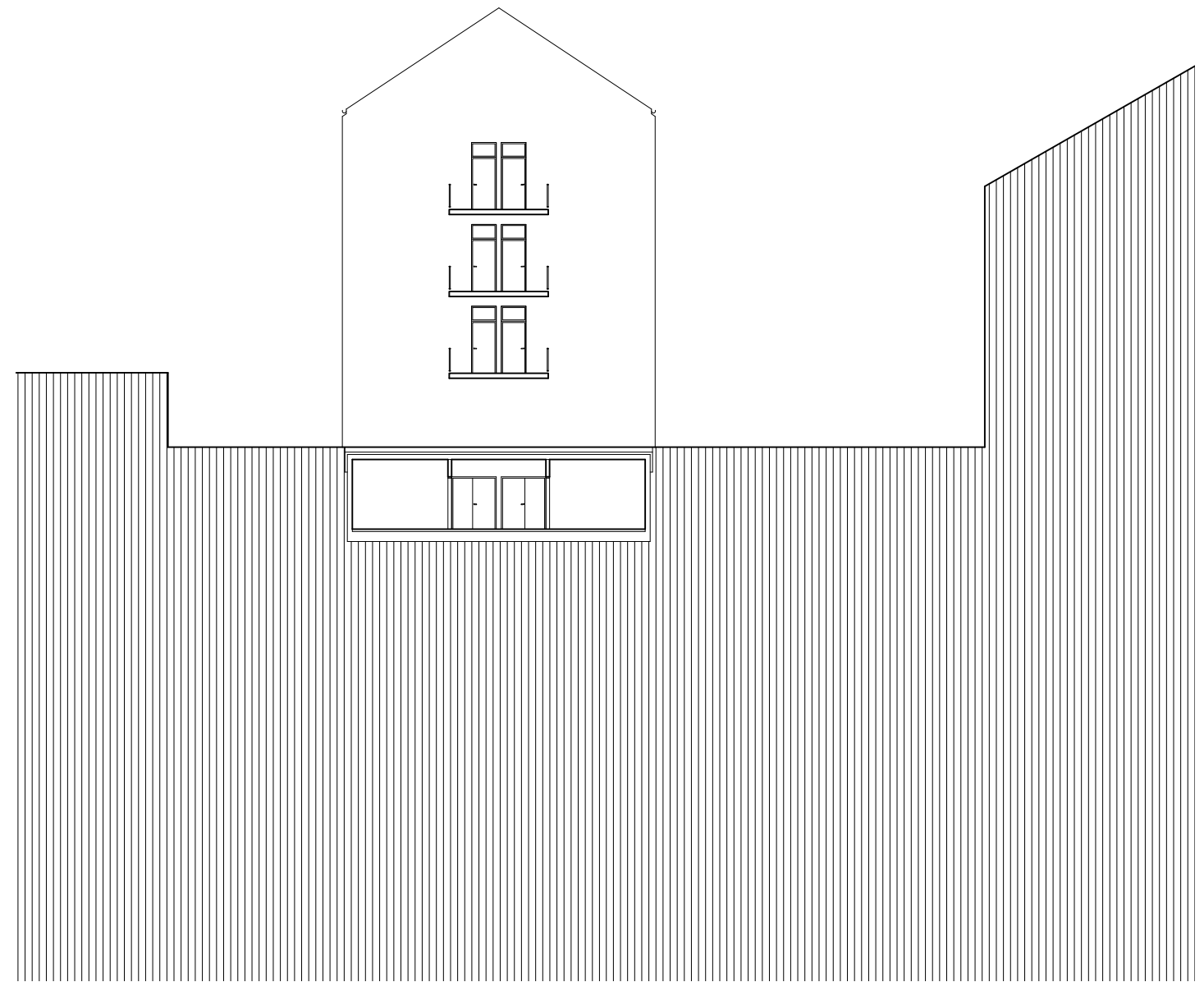
řez C 1:250



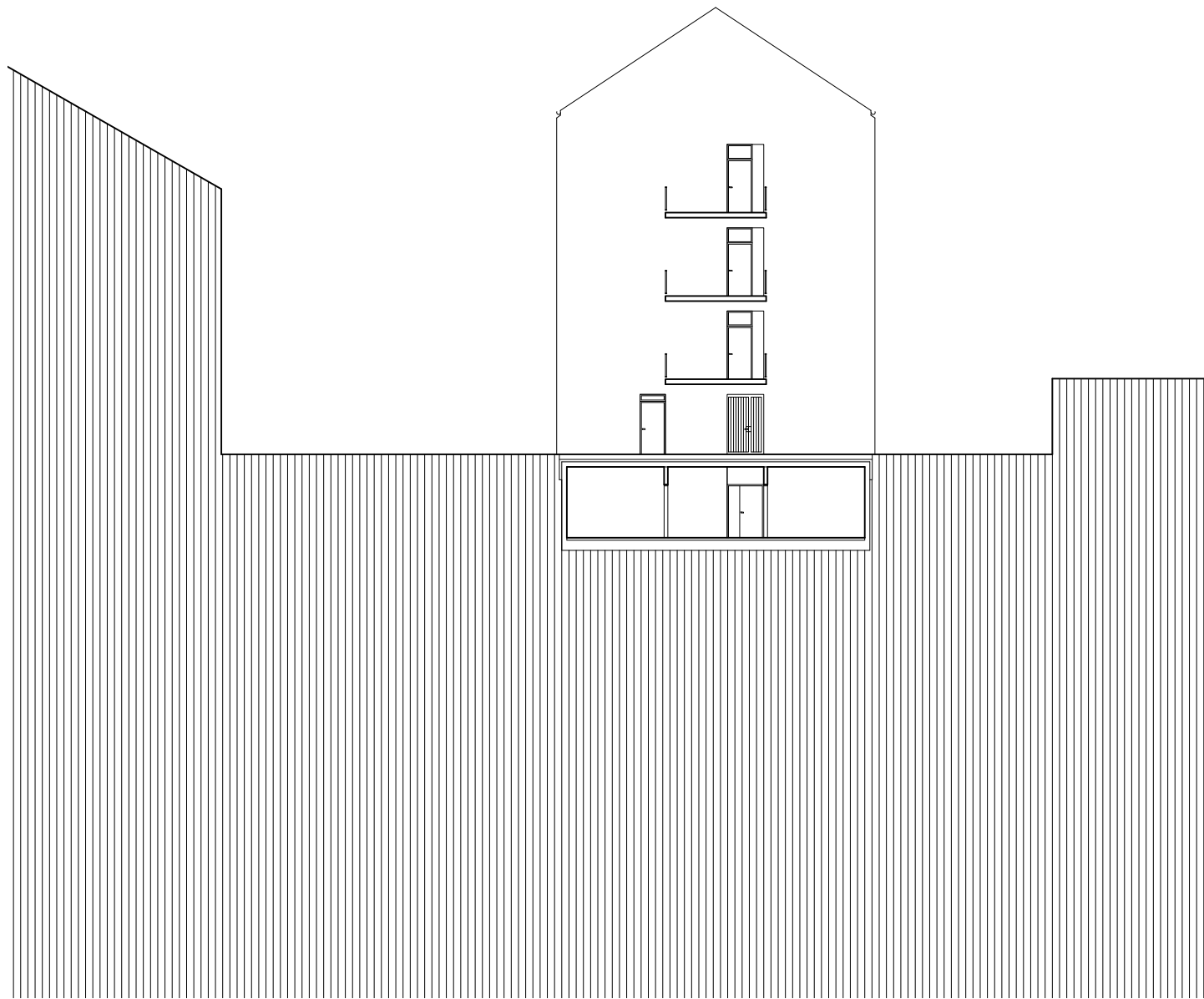
řez D 1:250



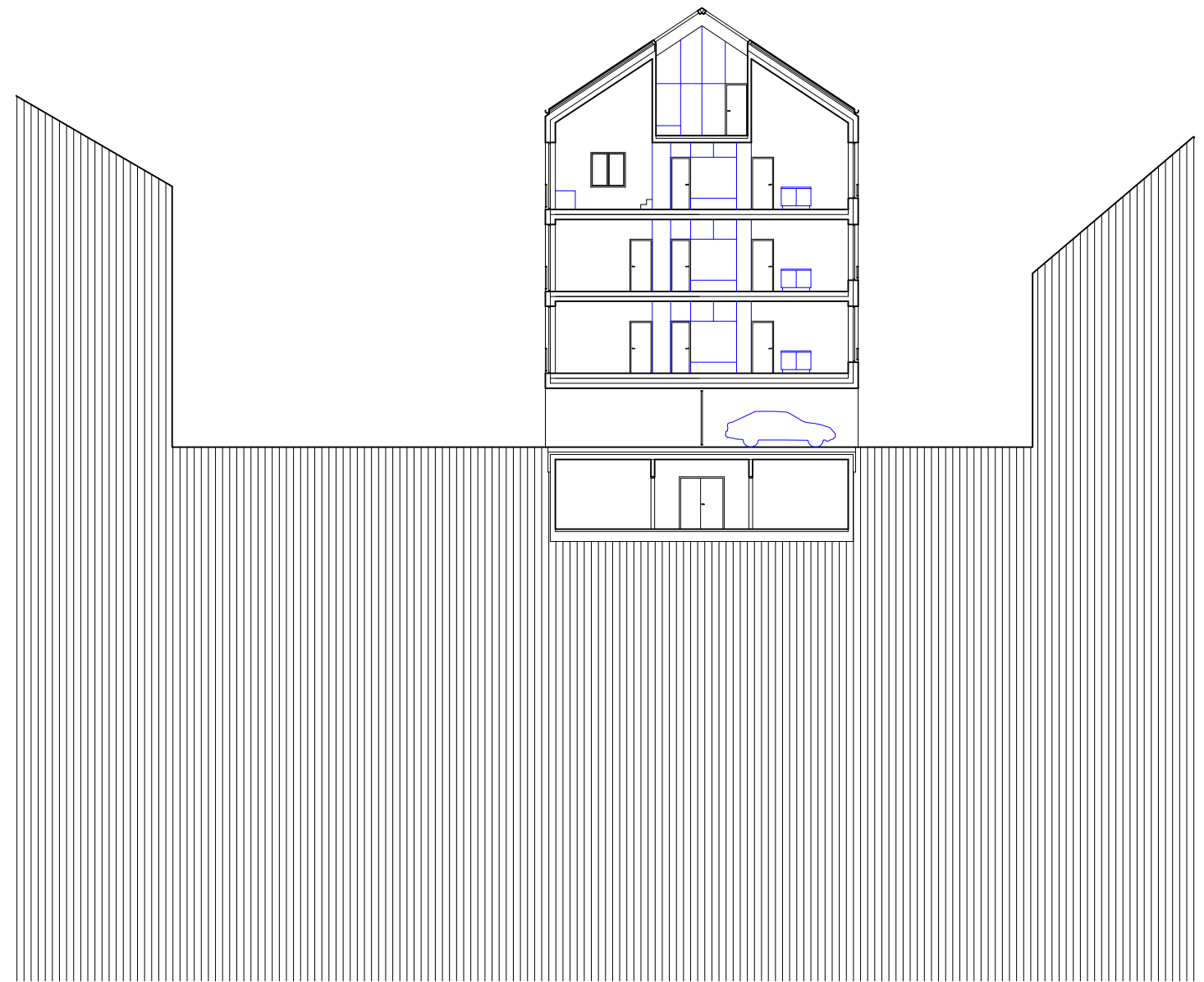
řez E 1:250

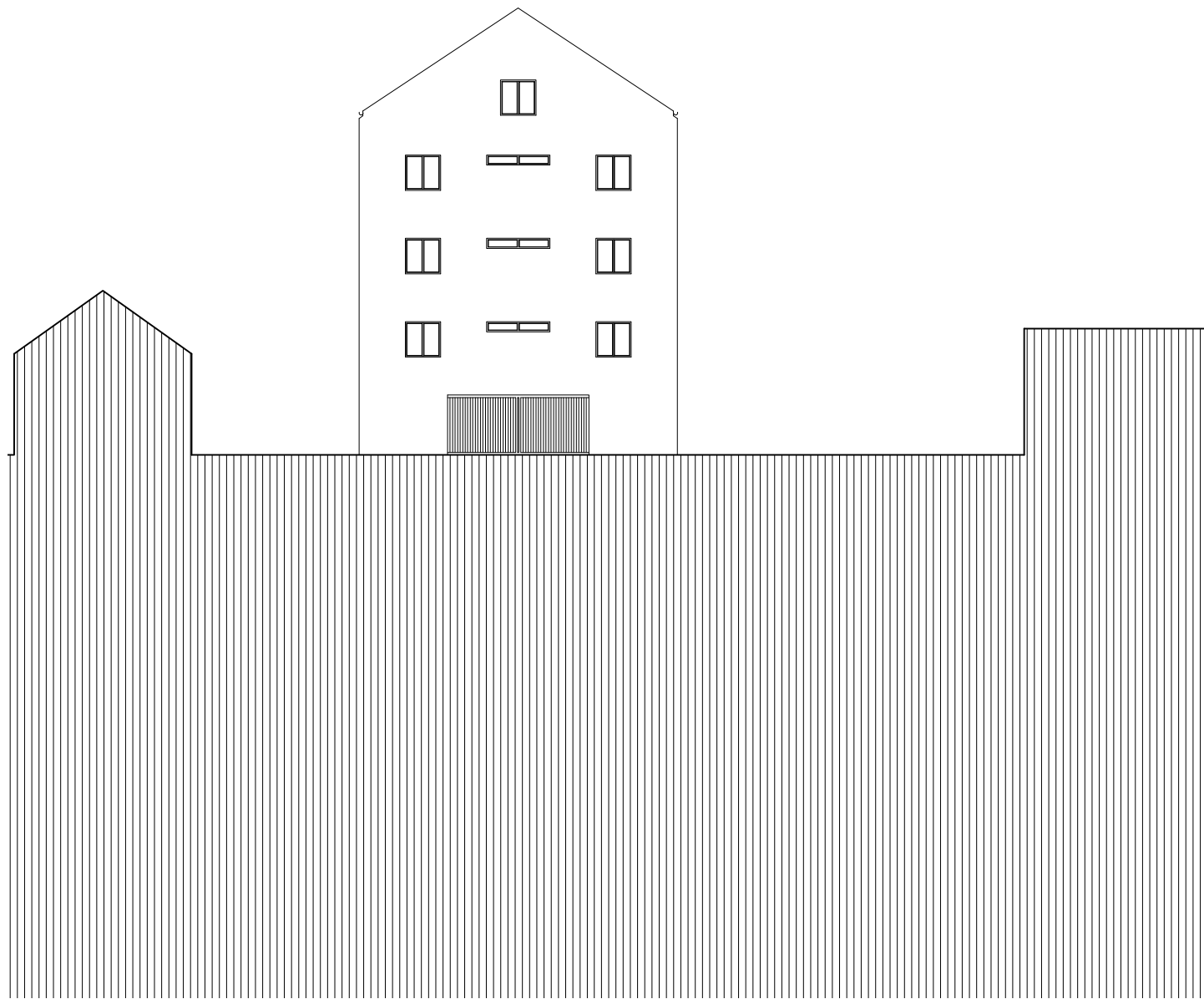


řez F 1:250



řez G 1:250





ZDROJE

CÍLEK, Václav. Makom: kniha míst. 2., dopl. vyd. Praha: Dokořán, 2007. ISBN 9788073631208.

ZUMTHOR, Peter. Promýšlet architekturu. 2., dopl. vyd. Přeložil Magdalena ŠTULCOVÁ. Zlín: Archa, 2013. a Architektura. ISBN 978-80-87545-24-9.

<https://mapy.cz>

<https://kontaminace.cenia.cz/>

<http://www.zmizelakutnahora.cz/cs/>

<http://lms.cuzk.cz/>

Historické mapy: obrazové podklady města Kutná Hora

Tomáši Novotný
Jakube Koňato
Tomáši Zmeku

Martino
Maminko
Tatínku
Martičko
Ninko
Martínku
Matoušku
Martine
Andreo
Josefe
Aneto

DĚKUJI ZA PODPORU

MÁM VÁS RÁD

