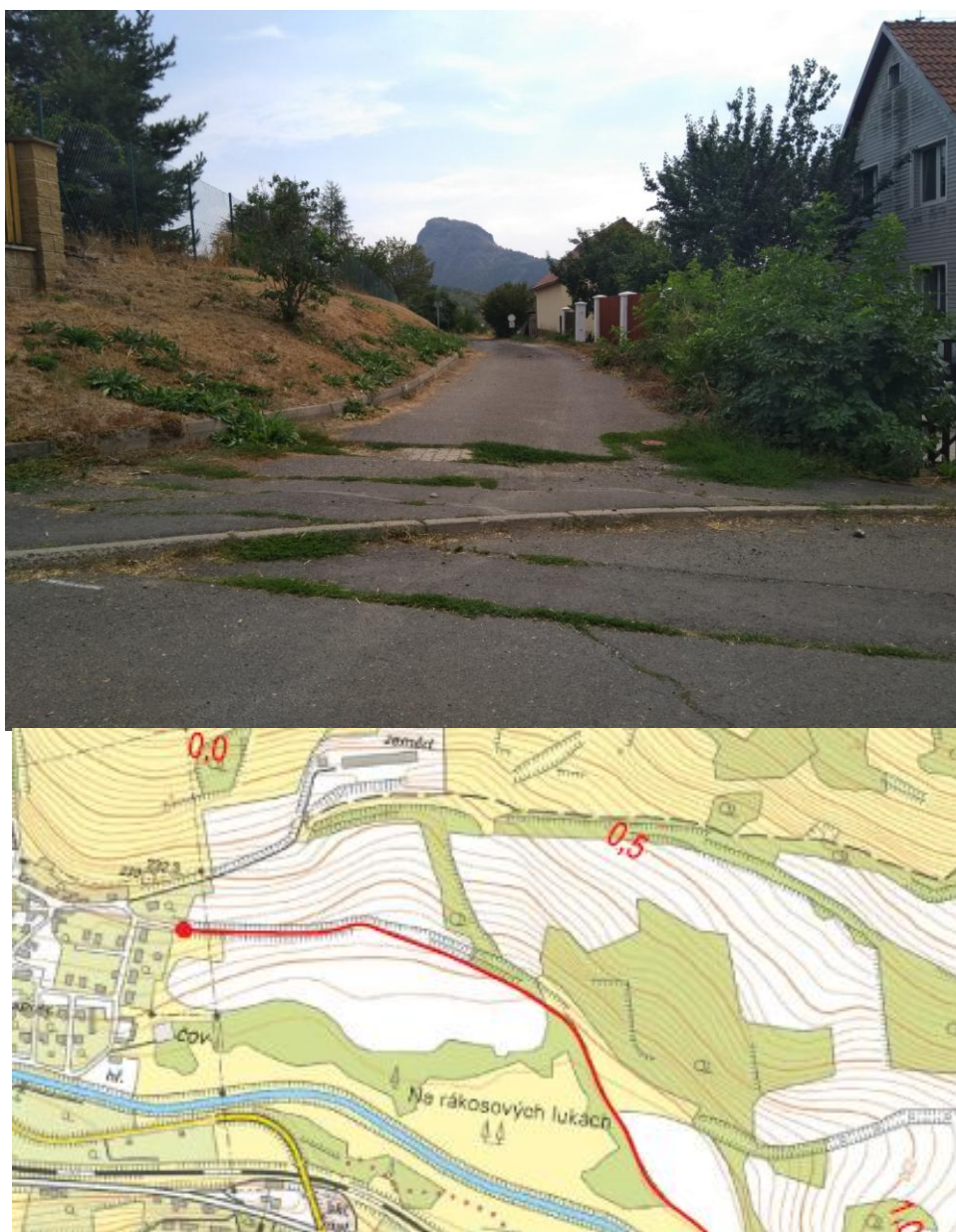


Příloha B.1. Fotodokumentace - Varianta A

V této příloze se věnuji fotodokumentaci stávající cyklotrasy. Na této cyklotrase by byla vybudována nová cyklostezka. Fotografie jsou pořizovány postupně po trase z obce Želenice směrem do města Bilina. K jednotlivým fotografiím je na mapě schématicky zobrazeno místo, kde byla fotografie pořízena.

1.1 Začátek současné cyklotrasy

Zde můžeme vidět stav začínající cyklotrasy, která je označena dopravní značkou IS 21a. Slouží také jako příjezdová cesta k polím a k místní chovatelce koní po pravé straně. Povrch je asfaltový a v tomto stavu necelých 100 m. Viz. Obrázek 1.



Obrázek 1 - Začátek trasy Varianta A, [4], [vlastní zpracování]

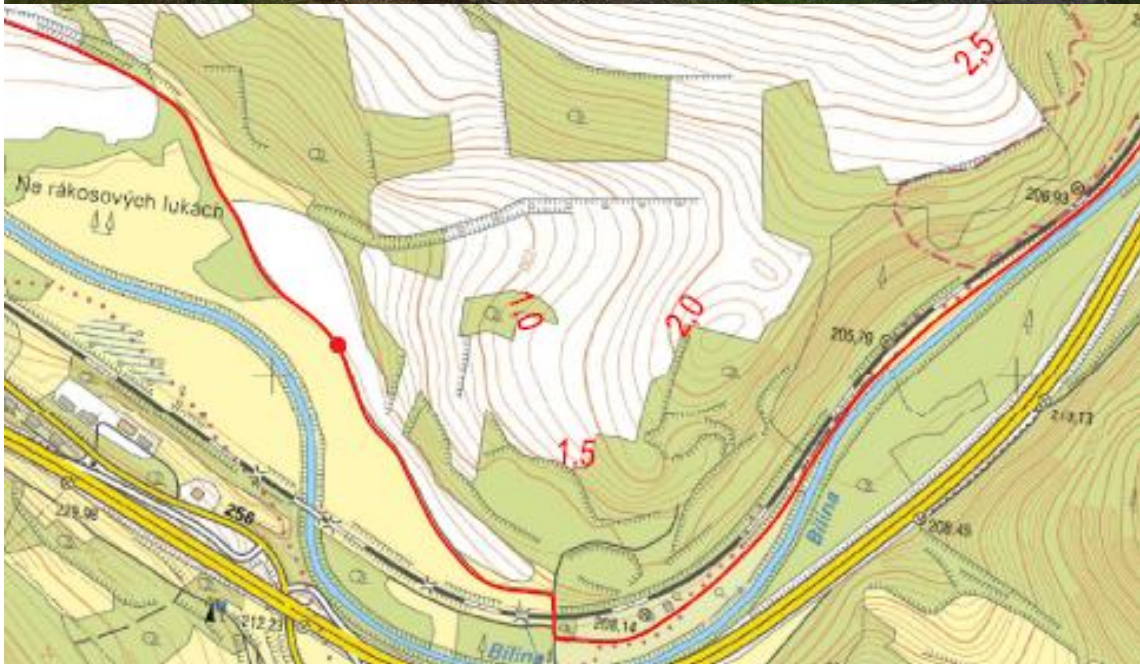
1.2 Fotodokumentace v průběhu trasy

Nedaleko od začátku trasy už je povrch spíše štěrkový než jako začátek asfaltový. Viz. Obrázek 2.



Obrázek 2 - Stávající povrch trasy, [4], [vlastní zpracování]

Na této fotografii už štěrk začíná zarůstat a štěrk je jemnější. Viz. Obrázek 3.



Obrázek 3 - Zarůstající povrch, [4], [vlastní zpracování]

Na dalších fotografiích je zachycen stávající železniční přejezd, který by se rekonstruoval tak, jak je zmíněno v mé práci pomocí zábradlí. Povrch se mění na betonové panely viz. Obrázek 4 a dále přejezd viz. Obrázek 5.



Obrázek 4 - Změna povrchů z asfaltu na betonové panely, [vlastní zpracování]

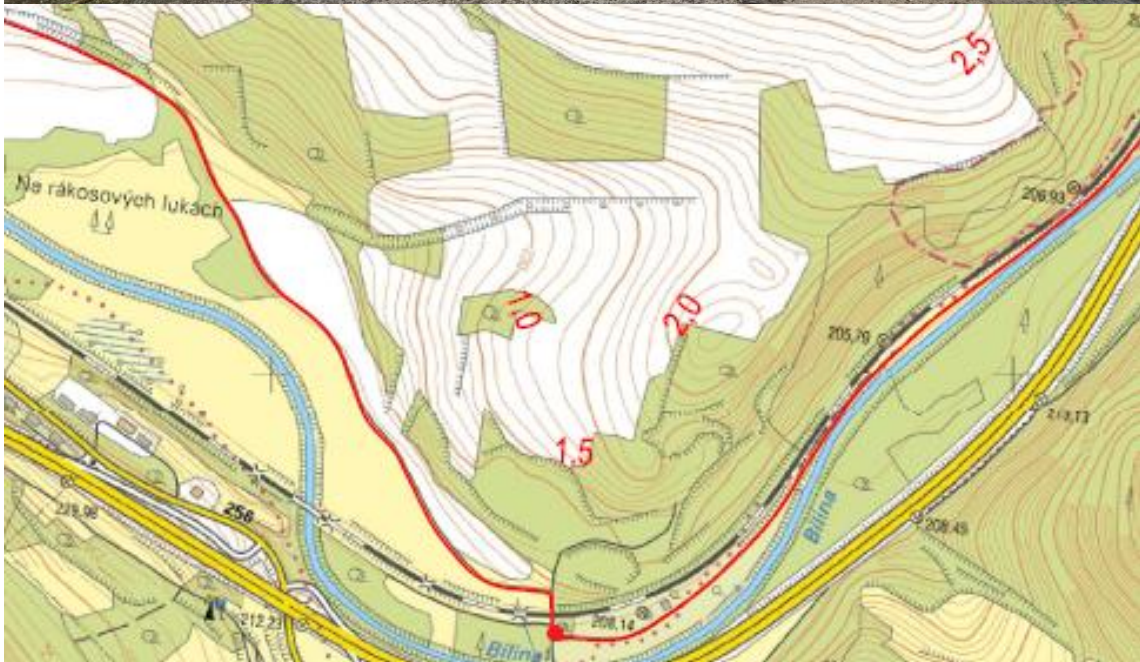


Obrázek 5 - Železniční přejezd, [4], [vlastní zpracování]

Zde můžeme vidět začátek zahrádkářské kolonie a pohled na železniční přejezd z druhé strany(Obrázek 6). Také zároveň jediný úsek s motorovou dopravou právě jako příjezdová cesta k jednotlivým zahradám. Povrch je zde vyřešen pomocí betonových bloků(panelů). Rychlost vozidel je tu do 30 Km/h.



Obrázek 6 - Začátek zahrádkářské kolonie, [vlastní zpracování]



Obrázek 7 – Železniční přejezd z pohledu od zahrádkářské kolonie, [4], [vlastní zpracování]

Na této fotografii (Obrázek 8) je poslední zahrádka a začíná zde úsek opět s vyloučením motorové dopravy, s výjimkou pro údržbu železnice.



Obrázek 8 - Konec zahrádkářské kolonie, [4], [vlastní zpracování]

Trasa na tomto úseku vede mezi železnicí č.130 a řekou Bílinou viz Obrázek 9.



Obrázek 9 - Zarostlá cesta mezi žel. Tratí a řekou Bílinou, [4], [vlastní zpracování]

Zařízení pro napájení jednotlivých návěstidel, ke kterým by byl umožněn příjezd organizace údržby železnic viz. (Obrázek 10). Zde by byl již vybudován bezpečnostní plot.



Obrázek 10 - Fotografie se zařízením pro železniční trať, [4], [vlastní zpracování]

Na Obrázku 11 se nachází nejužší místo v blízkosti železniční trati č.130.



Obrázek 11 - Nejužší místo, [4], [vlastní zpracování]

Na této fotografii (Obrázek 12) se cesta zase rozšiřuje.



Obrázek 12 - Rozšíření cesty, [4], [vlastní zpracování]

1.3 Konec stávající trasy u koupaliště a kempu Kyselka

Konec trasy vyústí přímo u vstupní brány na bílinské koupaliště a kemp Kyselka. Tato cyklostezka by mohla tedy přispět i k rozvoji města Bílina a přilákat tak další turisty. Návštěvníci kempu by tak měli i místo pro procházky a možnost dojet bezpečněji k vrcholu Bořeň.



Obrázek 13 - Konec stávající cesty – Pohled na vstup do kempu a na koupaliště, [4], [vlastní zpracování]

Příjezd ke kempu a pohled na restauraci „U Kádí“



Obrázek 14 - Pohled na restauraci „U Kádí“, [4], [vlastní zpracování]

1.4 Seznam obrázků

Obrázek 1 - Začátek trasy Varianta A, [4], [vlastní zpracování]	1
Obrázek 2 - Stávající povrch trasy, [4], [vlastní zpracování]	2
Obrázek 3 - Zarůstající povrch, [4], [vlastní zpracování]	3
Obrázek 4 - Změna povrchů z asfaltu na betonové panely, [vlastní zpracování]	4

Obrázek 5 - Železniční přejezd, [4], [vlastní zpracování]	5
Obrázek 6 - Začátek zahrádkářské kolonie, [vlastní zpracování].....	6
Obrázek 7 – Železniční přejezd z pohledu od zahrádkářské kolonie, [4], [vlastní zpracování] 7	
Obrázek 8 - Konec zahrádkářské kolonie, [4], [vlastní zpracování]	8
Obrázek 9 - Zarostlá cesta mezi žel. Tratí a řekou Bílinou, [4], [vlastní zpracování].....	9
Obrázek 10 - Fotografie se zařízením pro železniční trať, [4], [vlastní zpracování]	10
Obrázek 11 - Nejužší místo, [4], [vlastní zpracování]	11
Obrázek 12 - Rozšíření cesty, [4], [vlastní zpracování]	12
Obrázek 13 - Konec stávající cesty – Pohled na vstup do kempu a na koupaliště, [4], [vlastní zpracování]	13
Obrázek 14 - Pohled na restauraci „U Kádi“, [4], [vlastní zpracování]	14