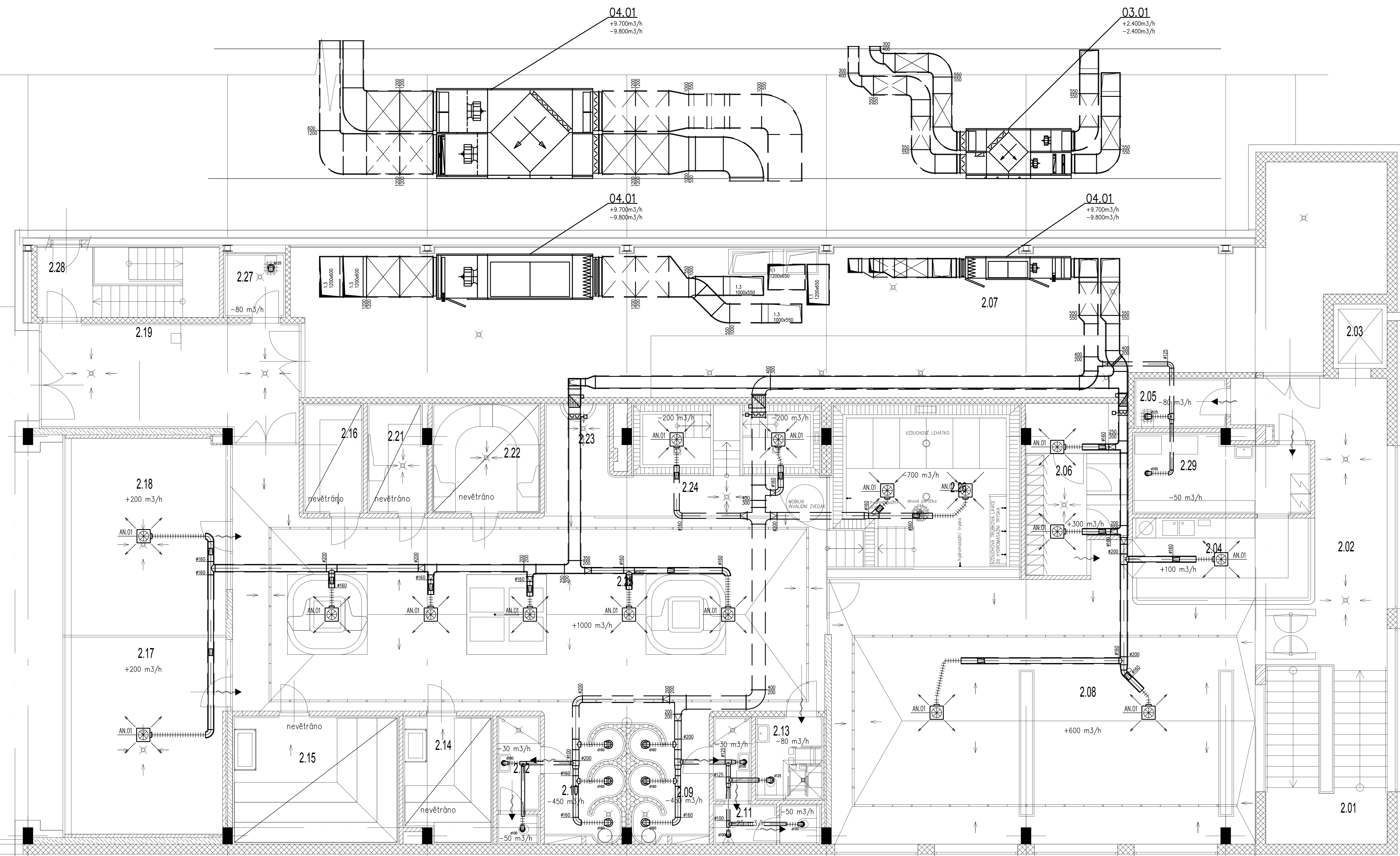



LEGENDA:

-  VZT JEDNOTKA
-  VENTILÁTOR DO POTRUBÍ
-  TLUMIČ HLUKU BUŇKOVÝ
-  TLUMIČ HLUKU KRUHOVÝ
-  POŽÁRNÍ KLAPKA
-  REGULAČNÍ KLAPKA SE SEVOPOHONEM
-  REGULÁTOR KONSTANTNÍHO PRŮTOKU
-  ANEMOSTAT
-  KRUHOVÝ VENTIL
-  OHEBNÁ HADICE
-  SMĚR PROUDU VZDUCHU
-  PŘIVOD/ODTAH/PŘEFUK
-  PŘIVODNÍ VZDUCH
-  ODTAHOVÝ VZDUCH
-  TEPELNÁ IZOLACE
- AN.01 PŘIVODNÍ/ODVODNÍ ANEMOSTAT TROX VDW-Q-Z-H-M/400x15/Q21
- AN.02 PŘIVODNÍ/ODVODNÍ ANEMOSTAT TROX VDW-Q-Z-H-M/600x24/Q21
- AN.03 PŘIVODNÍ/ODVODNÍ ANEMOSTAT TROX VDW-Q-Z-H-M/625x54/Q21
- AN.04 PŘIVODNÍ/ODVODNÍ ANEMOSTAT TROX VDW-Q-Z-H-M/600x24/Q21



PROJEKT: Bazénová hala v Táboře		Č. PŘEJ. _____	
PROFESNÍ ČÁST: VZDUCHOTECHNIKA		_____	
VÝKRES: PŮDORYS 2.NP		D 1.4.3 - 102	
VÝKRES Č. _____	DATUM 05/2018	_____	
STUPEŇ PD DPS	MĚŘÍTKO 1:50	_____	
VYPRACOVAL Ing. Martina Hybešová	KONTROLOVAL doc. Ing. Karel Papež, CSc.	_____	
ZAKÁZKA Č. _____	_____		



ČVUT
 Fakulta stavební
 Tháurova 2077/7
 160 00 Praha 6