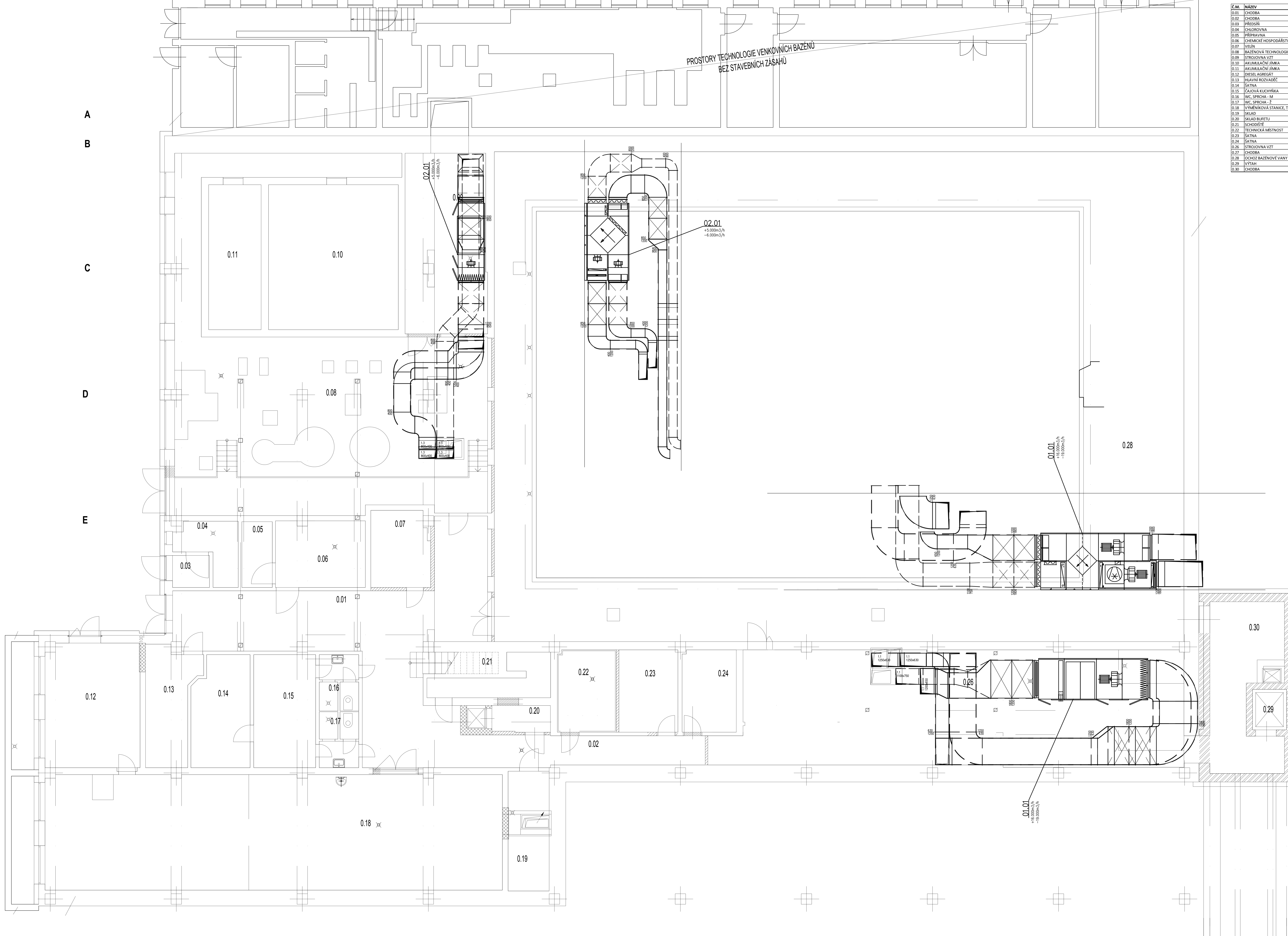


PROSTORY TECHNOLOGIE VENKOVNÍCH BAZÉNŮ
BEZ STAVEBNÍCH ZÁSAHŮ

A
B
C
D
E



ČÍS. MĚRY	PLOCHA (M ²)	POVRCHOVÉ PODLAHY	SKLADBA PŮL	ÚPRAVA STĚN	ÚPRAVA STROJŮ	POZN.
0.01	72.1	STÁVAJÍCÍ BETONOVÝ POVRCH	---	STÁVAJÍCÍ STUKOVÁ OMÍTKA + MALBA	STÁVAJÍCÍ OMÍTKA + MALBA	
0.02	39.0	STÁVAJÍCÍ BETONOVÝ POVRCH	---	STÁVAJÍCÍ STUKOVÁ OMÍTKA + MALBA	STÁVAJÍCÍ OMÍTKA + MALBA	
0.03	2.7	STÁVAJÍCÍ BETONOVÝ POVRCH	---	STÁVAJÍCÍ STUKOVÁ OMÍTKA + MALBA	STÁVAJÍCÍ OMÍTKA + MALBA	
0.04	6.4	STÁVAJÍCÍ BETONOVÝ POVRCH	---	STÁVAJÍCÍ STUKOVÁ OMÍTKA + MALBA	STÁVAJÍCÍ OMÍTKA + MALBA	
0.05	4.5	STÁVAJÍCÍ KER. DLAŽBA	---	STÁVAJÍCÍ KER. OBKLAD. STÁVAJÍCÍ STUKOVÁ OMÍTKA + MALBA	STÁVAJÍCÍ OMÍTKA + MALBA	
0.06	13.6	STÁVAJÍCÍ KER. DLAŽBA	---	STÁVAJÍCÍ KER. OBKLAD. STÁVAJÍCÍ STUKOVÁ OMÍTKA + MALBA	STÁVAJÍCÍ OMÍTKA + MALBA	
0.07	10.1	STÁVAJÍCÍ	---	STÁVAJÍCÍ + MALBA	STÁVAJÍCÍ OMÍTKA + MALBA	
0.08	146.7	STÁVAJÍCÍ BETONOVÝ POVRCH + NOVÉ DOPLNĚNÍ	P33	STÁVAJÍCÍ STUKOVÁ OMÍTKA + MALBA	STĚROVÁ CEM. OMÍTKA NA NOVÝCH STROPECH + MALBA	
0.09	33.0	STÁVAJÍCÍ BETONOVÝ POVRCH	---	STÁVAJÍCÍ STUKOVÁ OMÍTKA + MALBA	STĚROVÁ CEM. OMÍTKA NA NOVÝCH STROPECH + MALBA	
0.10	42.4	PVC FOLIE	---	PVC FOLIE	---	
0.11	17.2	PVC FOLIE	---	PVC FOLIE	---	
0.12	26.8	STÁVAJÍCÍ BETONOVÝ POVRCH	---	STÁVAJÍCÍ STUKOVÁ OMÍTKA + MALBA	STÁVAJÍCÍ OMÍTKA + MALBA	
0.13	12.3	STÁVAJÍCÍ BETONOVÝ POVRCH	---	STÁVAJÍCÍ STUKOVÁ OMÍTKA + MALBA	STÁVAJÍCÍ OMÍTKA + MALBA	
0.14	14.3	STÁVAJÍCÍ	---	STÁVAJÍCÍ	STÁVAJÍCÍ	
0.15	15.9	STÁVAJÍCÍ	---	STÁVAJÍCÍ	STÁVAJÍCÍ	
0.16	5.0	STÁVAJÍCÍ	---	STÁVAJÍCÍ	STÁVAJÍCÍ	
0.17	5.0	STÁVAJÍCÍ	---	STÁVAJÍCÍ	STÁVAJÍCÍ	
0.18	119.7	STÁVAJÍCÍ BETONOVÝ POVRCH	---	STÁVAJÍCÍ STUKOVÁ OMÍTKA + MALBA	STÁVAJÍCÍ OMÍTKA + MALBA	
0.19	11.1	STÁVAJÍCÍ BETONOVÝ POVRCH	---	STÁVAJÍCÍ STUKOVÁ OMÍTKA + MALBA	STÁVAJÍCÍ OMÍTKA + MALBA	
0.20	12.2	KERAMICKÁ DLAŽBA (R10)	P35	DOPLNĚNÍ VÁP. CEM. OMÍTKY, NOVÝ ŠTUK + MALBA	DOPLNĚNÍ VÁP. CEM. OMÍTKY, NOVÝ ŠTUK + MALBA	SOULIK Z KER. DLAŽBY V 100 MM
0.21	3.7	STÁVAJÍCÍ KER. DLAŽBA	---	STÁVAJÍCÍ STUKOVÁ OMÍTKA + MALBA	STÁVAJÍCÍ STUKOVÁ OMÍTKA + MALBA	
0.22	11.0	KERAMICKÁ DLAŽBA (R10)	P34	KERAMICKÝ OBKLAD. (M3, M5), ŠTUK. OMÍTKA + MALBA	STÁVAJÍCÍ STUKOVÁ OMÍTKA + MALBA	
0.23	11.0	KERAMICKÁ DLAŽBA (R10)	P35	DOPLNĚNÍ VÁP. CEM. OMÍTKY, NOVÝ ŠTUK + MALBA	DOPLNĚNÍ VÁP. CEM. OMÍTKY, NOVÝ ŠTUK + MALBA	SOULIK Z KER. DLAŽBY V 100 MM
0.24	16.0	KERAMICKÁ DLAŽBA (R10)	P35	DOPLNĚNÍ VÁP. CEM. OMÍTKY, NOVÝ ŠTUK + MALBA	DOPLNĚNÍ VÁP. CEM. OMÍTKY, NOVÝ ŠTUK + MALBA	SOULIK Z KER. DLAŽBY V 100 MM
0.25	73.4	STÁVAJÍCÍ BETONOVÝ POVRCH + NOVÉ DOPLNĚNÍ	P33	STÁVAJÍCÍ STUKOVÁ OMÍTKA + MALBA	STÁVAJÍCÍ OMÍTKA + MALBA	
0.27	14.3	STÁVAJÍCÍ BETONOVÝ POVRCH + NOVÉ DOPLNĚNÍ	P33	STÁVAJÍCÍ STUKOVÁ OMÍTKA + MALBA	STÁVAJÍCÍ OMÍTKA + MALBA	
0.28	314.5	STÁVAJÍCÍ BETONOVÝ POVRCH	---	DOPLNĚNÍ VÁP. CEM. OMÍTKY, NOVÝ ŠTUK + MALBA	STĚROVÁ CEM. OMÍTKA NA NOVÝCH STROPECH + MALBA	
0.29	3.2	BETONOVÝ POVRCH	P35	---	---	
0.30	23.9	KERAMICKÁ DLAŽBA (R10)	P30	STUKOVÁ OMÍTKA + MALBA	STĚROVÁ CEM. OMÍTKA + MALBA	
CELKEM		1079.0				

LEGENDA:

- VZT JEDNOTKA
- VENTILÁTOR DO POTRUBÍ
- TLUMIČ HLUKU BUNKOVÝ
- TLUMIČ HLUKU KRUHOVÝ
- POŽÁRNÍ Klapka
- REGULAČNÍ Klapka SE SEVOFONEM
- REGULÁTOR KONSTANTNÍHO PRŮTOKU
- ANEMOSTAT
- KRUHOVÝ VENTIL
- OHEBNÁ HADICE
- SMĚR PROUDŮ VZDUCHU
PŘÍVOD/ODTAH/PŘEFUK
- PŘÍVODNÍ VZDUCH
- ODTAHOVÝ VZDUCH
- TEPelná IZOLACE
- AN.01 PŘÍVODNÍ/ODVODNÍ ANEMOSTAT TROX VDW-Q-Z-H-M/400x15/Q21
- AN.02 PŘÍVODNÍ/ODVODNÍ ANEMOSTAT TROX VDW-Q-Z-H-M/600x24/Q21
- AN.03 PŘÍVODNÍ/ODVODNÍ ANEMOSTAT TROX VDW-Q-Z-H-M/625x54/Q21
- AN.04 PŘÍVODNÍ/ODVODNÍ ANEMOSTAT TROX VDW-Q-Z-H-M/600x24/Q21

PROJEKT:
Bázeňová hala v Táboře

PROJEKTOVÁTEL:
VZDUCHOTECHNIKA

PROJEKTANT:
PUDORYS 1 P.P.

ČÍSLO PROJEKTU:
01.1.3.006

STADIUM:
09/2016

PROJEKTOVÁTEL:
Ing. Petr Hájek

PROJEKTANT:
Ing. Petr Hájek

PROJEKTOVÁTEL:
Ing. Petr Hájek

PROJEKTANT:
Ing. Petr Hájek

ČVUT
Fakulta stavební
Thakurova 7/277
160 00 Praha 6