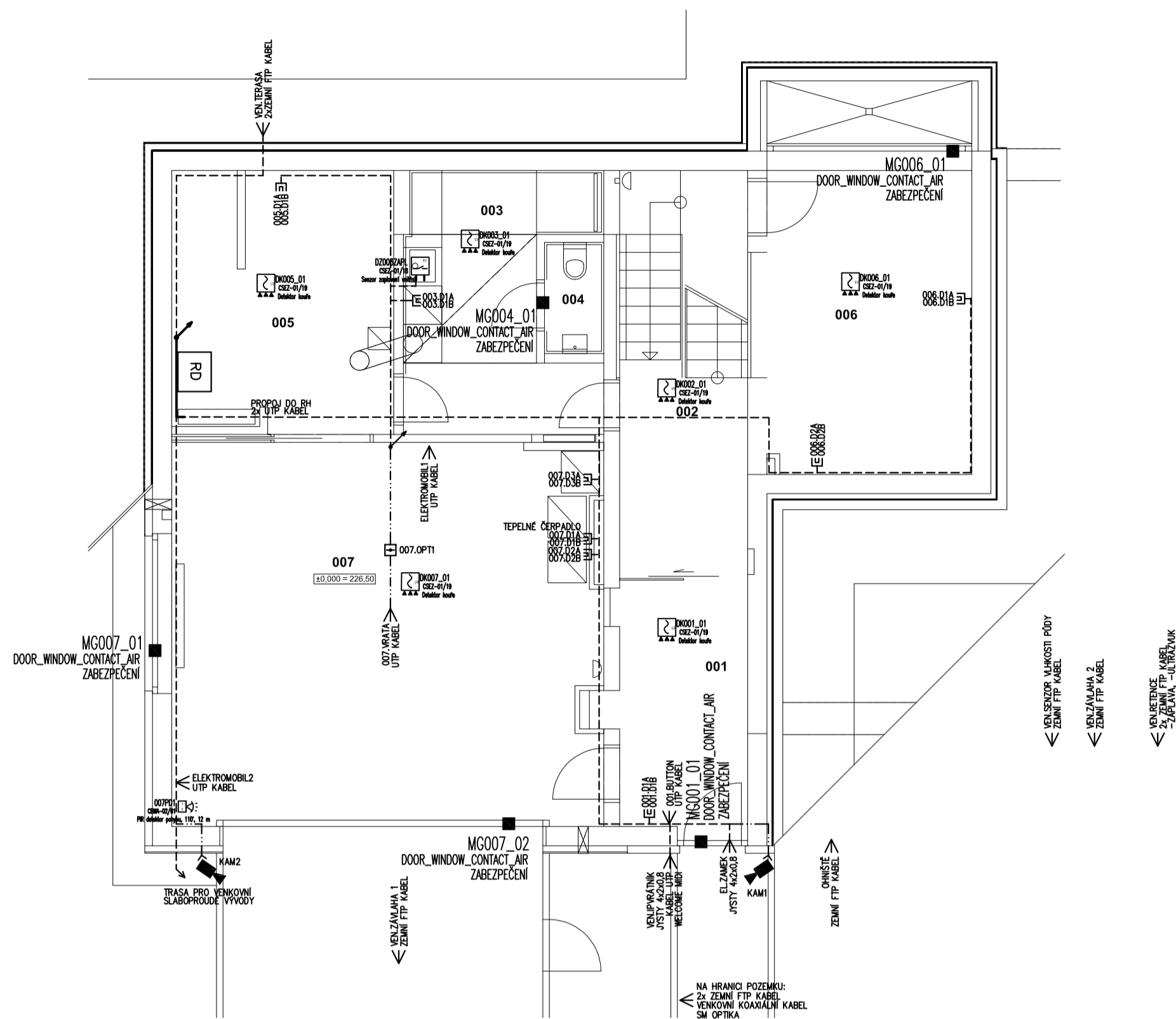
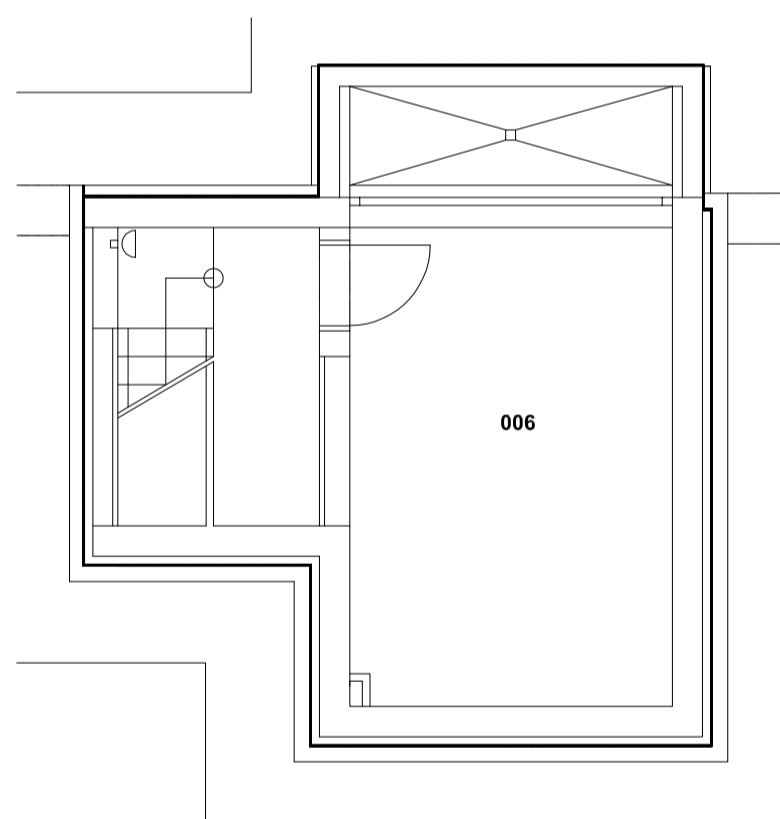


PŮDORYS 1. PP



PŮDORYS 1. PP - ŘEZ ÚROVNÍ -1,000



LEGENDA ZAŘÍZENÍ

0001_01 CSZ-47/18 Senzor pohybu MAGNETICKÝ	Defektor kouře
0001_01 CSZ-47/18 Defektor kouře MAGNETICKÝ	
MG007_02 DOOR_WINDOW_CONTACT_AIR MAGNETICKÝ	Okenní a dveřní kontakt Air

LEGENDA PRVKŮ SLABOPROUDU

- ZÁSUVKA STRUKTUROVANÉ KABELÁŽE, 2xRJ45, CAT6A
- ZÁSUVKA STRUKTUROVANÉ KABELÁŽE, 1xRJ45, CAT6A
- UMÍSTĚNÍ WIFI S VYUŽITÍM RJ V DATOVÉ ZÁSUVKY
- ZÁSUVKA TELEVIZNÍ, KOAX KABEL
- IP KAMERA - VENKOVNÍ, KABEL UTP CAT5e

- TRASY
- HLAVNÍ KABELOVÁ TRASA
 - KABELOVÁ TRASA V PODLAŽE
 - KABELOVÁ TRASA VE STROPĚ
 - KABELOVÁ TRASA VE STROPĚ - SDK

LEGENDA MÍSTNOSTÍ

ČM	ÚČEL MÍSTNOSTI	M ²
001	ZÁDVEŘÍ	7,70
002	HALA, SCHODIŠTĚ	12,80
003	PRÁDELNA	10,75
004	WC	1,60
005	DÍLNA	13,85
006	PRACOVNA	14,90
007	GARÁŽ	39,80

POZNÁMKA

- NAPÁJECÍ NAPĚTÍ: 3+N+PE, 230V/400V 50Hz, TN-C-S
- OCHRANA ZÁKLADNÍ:
 - ZÁKLADNÍ IZOLACÍ, KRYTÍM, PŘEPÁŽKAMI
- OCHRANA PŘI PORUŠĚ:
 - SAMOČINNÝM ODPOJENÍM VADNÉ ČÁSTI OD ZDROJE
 - OCHRANNÉ POSPOJOVÁNÍ VODIVÝCH PRVKŮ S NEJBLIŽŠÍ VODIVOU KONSTRUKCÍ, KTERÁ JE CHRÁNĚNA V ESIL
- OCHRANA ZVÝŠENÁ (DOPLŇKOVÁ):
 - PROUDOVÝMI CHRÁNIČI
 - PROSTŘEDÍ: VNITŘNÍ ABS, VENKOVNÍ AB8, AD3
 - PŘED ZAPOČETÍM MONTÁŽNÍCH PRACÍ BUDOU SVĚTELNÉ VÝVODY, VYPÍNAČE A ZÁSUVKY
- NAKRESLENY NA ZDIVO A ODSOUHLASENY INVESTOREM POPŘ. ARCHITEKTEM
- ZÁSUVKY A OVLADAČE INSTALOVÁNY VE SDRUŽENÝCH MULTIRÁMEČÍCH SPOLEČNĚ SE SLABOPROUDÝMI PRVKY
- PŘI MONTÁŽI JE TŘEBA DODRŽET POVOLENÝ SOUBĚH VŠECH SLABOPROUDÝCH ROZVODŮ SE SILOVÝM VEDENÍM, DO 5M SOUBĚHU VEDENÍ VZDÁLENOST NEJMÉNĚ 6cm, OD 5M NEJMÉNĚ 20cm.

Zpracoval Bc. Nella Borovenová	Konzultant Doc. Bohumír Garlík, CSc	Školní rok 2017/18	Fakulta stavební ČVUT
Předmět: Diplomová práce			
Úloha: Chytrá elektroinstalace LOXONE	Datum: 05/2018		
Výkres: Výkres slp. rozvodů 1PP	Meřítko: M 1:75		
	Číslo výkresu: C2		