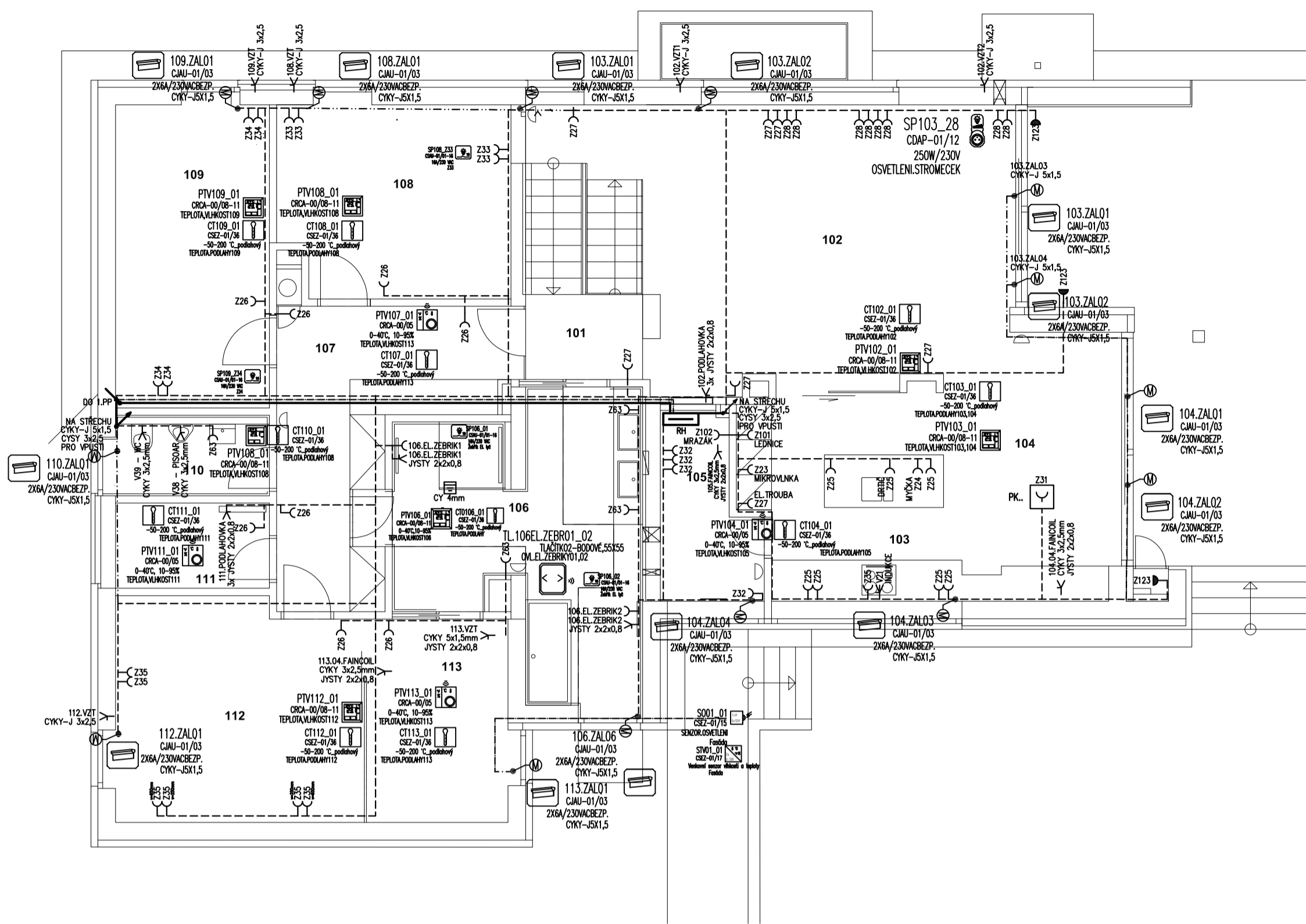


PŮDORYS 1. NP



LEGENDA ZAŘÍZENÍ: OSVĚTLENÍ

	RF Smart Manager
	RF Tlačítko 3-bodové, UKL, baterie 3V
	RF Tlačítko 4-bodové, UKL, baterie 3V
	RF Reléový aktor 2x 6A / 230 VAC s bezpečnostním funkcí
	Senzor osvětlení 0-10 VDC 3-300, 30-3k, 300-30k, 600-60k lux, P5L
	RF Přenosná zásuvka se stíračím akterem 250W/230V, ochranný kábel
	RF Pokojový termostat 0-40°C, baterie 2x AAA
	RF Pokojový termostat 0-40°C s vltkoněmem 10-95%, baterie 2x AAA
	Termoelektrická hlavice vytápění NC, 230VAC/7W
	Teplotní senzor -50 až 180 °C (pro CTEU-02/01) a CAEE-02/01)
	RF Dvojité teplotní vstupy (max. 2 senzory CSEZ), baterie 3 V
	RF Multifaktor vytápění 12-kanalový
	RF Spínač aktor 10 A / 230 VAC (spíná L)
	RF Spínač aktor 16 A / 230 VAC (spíná L)
	RF Dotykový pokojový termostat 0-40°C s vltkoněmem 10-95% s teplotním vstupem
	Venkovní senzor teploty a vlhkosti 0-10VDC
	Senzor zaplavení vlnití, akustický a reliéový výstup, napájení 9 V
	Detektor kouře, akustický a optický měřáre, napájení 9 V
	Teplotní senzor PT1000 podlahový -50 až 200 °C
	Senzor kvality vzduchu 0-10 VDC, vlnití
	RF Multifaktor vytápění 12-kanalový

LEGENDA PRVKŮ SILNOPROUDU

- ROZVADĚČ HLAVNÍ
 - KABELOVÝ VÝVOD JEDNOFÁZOVÝ, S REZERVOU MIN. 1m
 - KABELOVÝ VÝVOD TROJFÁZOVÝ, S REZERVOU MIN. 1m
 - ZÁSUVKA JEDNONÁSOBNÁ, POD OMÍTKU, 250V/16A, IP20
 - ZÁSUVKA 400V, ZAPUŠTĚNÁ
 - ZÁSUVKA JEDNONÁSOBNÁ, 250V/16A, IP44
 - SERVOPOHON ŽALUZII
 - SVĚTLO
 - PODLAHOVÁ KRABICE STAKOHOMÉ, TYP DLE ARCHITEKTA
 - DOPLŇUJÍCÍ OCHRANNÉ POSPOJOVÁNÍ VODIČEM CY4 zž
 - ODTAHOVÝ VENTILÁTOR
 - STOUPAČKÍ VEDENÍ
 - KLESAJÍCÍ VEDENÍ
- TRASY
- HLAVNÍ KABELOVÁ TRASA
 - KABELOVÁ TRASA V PODLAZE
 - KABELOVÁ TRASA VE STROPĚ
 - KABELOVÁ TRASA VE STROPĚ - SDK

LEGENDA MÍSTNOSTÍ

ČM	ÚČEL MÍSTNOSTI	M ²
101	SCHODIŠTĚ	9,40
102	OBÝVACÍ POKOJ	29,80
103	KUCHYŇ	12,00
104	JÍDELNA	12,75
105	SPÍŽ	4,65
106	KOUPELNA	17,55
107	CHODBA	13,75
108	DĚTSKÝ POKOJ	12,70
109	DĚTSKÝ POKOJ	13,60
110	WC	3,60
111	ŠATNA	3,80
112	LOŽNICE	15,80
113	ŠATNA	8,50
114	TERASA	30,90

LEGENDA: ŽALUZIE

ZN.	NÁZEV
	POHON ŽALUZIE
	Xxx - PŘÍVOD UKONČENÝ KABELM
	KRABICE NAPŘ. KU68, KPR 68

POZNÁMKA

- NAPÁJECÍ NAPĚTÍ: 3-N-PE, 230V/400V 50Hz, TN-C-S
- OCHRANA ZÁKLADNÍ:
- ZÁKLADNÍ IZOLACÍ, KRYTÍM, PŘEPÁŽKAMI
- OCHRANA PŘI PORUŠĚ:
- SAMOČINNÝM ODPOJENÍM VADNÉ ČÁSTI OD ZDROJE
- OCHRANNÉ POSPOJOVÁNÍ VODIVÝCH PRVKŮ S NEJBLIŽŠÍ VODIVOU KONSTRUKCÍ, KTERÁ JE CHRÁNĚNA V ESIL
- OCHRANA ZVÝŠENÁ (DOPLŇKOVÁ):
- PROUDOVÝMI CHRÁŇAČI
- PROSTŘEDÍ: VNITŘNÍ ABS, VENKOVNÍ A88, AD3
- PŘED ZAPOČETÍM MONTÁŽNÍCH PRACÍ BUDOU SVĚTLNÉ VÝVODY, VYPÍNAČE A ZÁSUVKY
- NAKRESLENY NA ZDVO A ODSOUHLASENY INVESTOREM POPŘ. ARCHITEKTEM
- ZÁSUVKY A OVLADAČE INSTALOVÁNY VE SDRUŽENÝCH MULTIRÁMĚČÍCH SPOLEČNĚ SE
- SLABOPROUDÝMI PRVKY
- PŘI MONTÁŽI JE TŘEBA DODRŽET POVOLENÝ SOUBĚH VŠECH SLABOPROUDÝCH ROZVODŮ SE
- SILOVÝM VEDENÍM, DO 5M SOUBĚHU VEDENÍ VZDÁLENOST NEJMÉNĚ 6cm, OD 5M NEJMÉNĚ 20cm.

VYTVOŘENO VE STUDENTSKÉ VERZI PRODUKTU AUTODESK

VYTVOŘENO VE STUDENTSKÉ VERZI PRODUKTU AUTODESK

Zpracoval Bc. Nella Borovenová	Konzultant Doc. Bohumír Garlík, CSc.	Školní rok 2017/18	Fakulta stavební ČVUT
Předmět: Diplomová práce			Datum 05/2018
Úloha: Chytrá elektroinstalace xComfort			Meřítko M 1:75
Výkres: Výkres sln. rozvodů 1NP, vytápění			Číslo výkresu B7