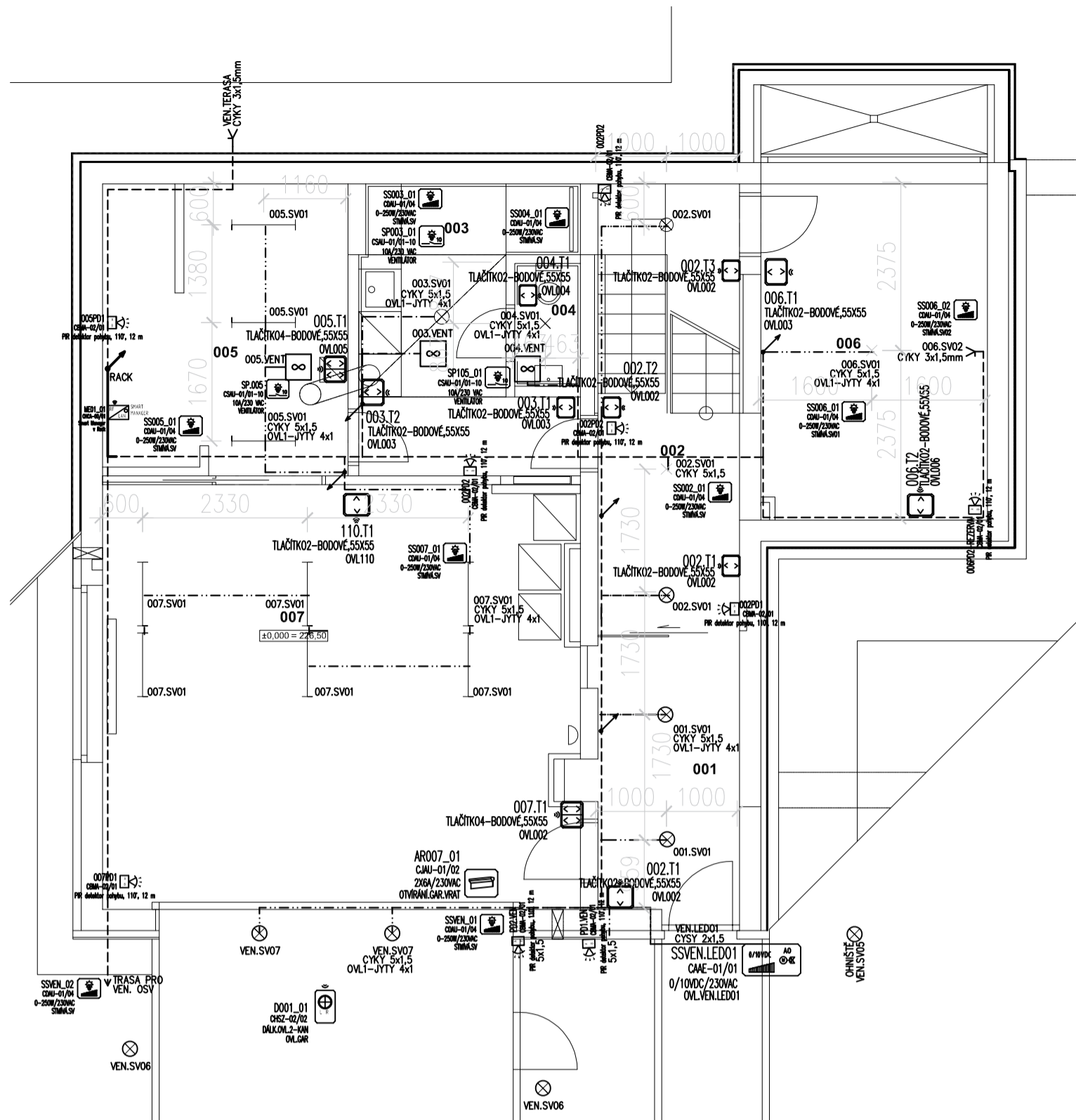
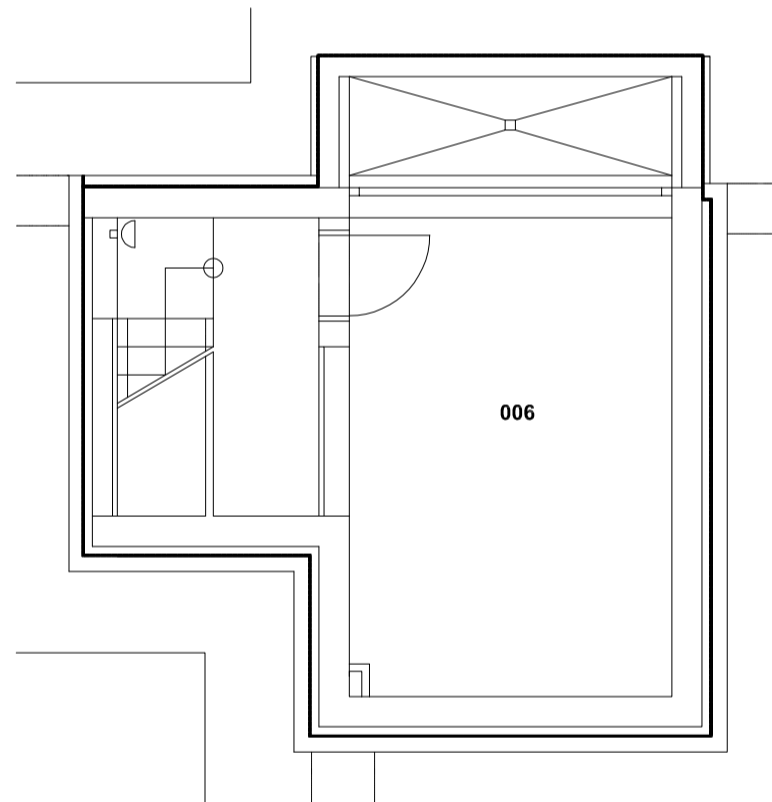


PŮDORYS 1. PP



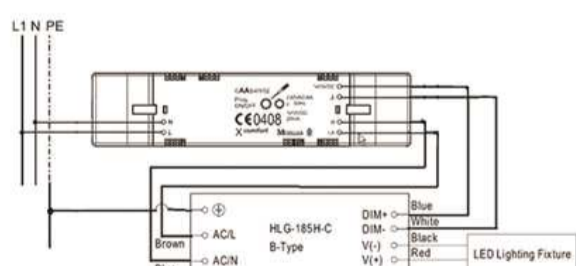
PŮDORYS 1. PP - ŘEZ ÚROVNÍ -1,000



LEGENDA ZAŘÍZENÍ: OSVĚTLENÍ

	RF Smart Manager
	RF Spínač aktor 10 A / 230 VAC, typ L1
	RF PIR detektor pohybu, 110°, 12 m, baterie 2x AAA
	RF Spínač aktor výkonový 500 W / 230 VAC, UN, BIN vstup
	RF Ovládací ovládací s LCD displejem 10 kanálový, 3x tlačítka
	RF Spínač aktor 250 W / 230 VAC, UN
	RF Tlačítko 2-bodové, UN, baterie 3V
	RF Tlačítko 4-bodové, UN, baterie 3V
	RF Tlačítko 8-bodové, UN, baterie 3V
	RF Analogový aktor 6/10 VDC, napájení 230 VAC
	RF Analogový aktor 1/10 VDC, napájení 230 VAC
	RF Rotací aktor 6A/230 VAC s bezpečnostní funkcí

SCHEMA ZAPOJENÍ LED



Stmívat je možné kromě běžných světelných zdrojů, jako jsou žárovky a halogenky také stmívatelné LED pásy 230 V. Pro tuto funkci je použit RF analogový aktor 0-10 VDC, napájení v AC, umístěn vždy u jednotlivých LED pásů. Vždy je třeba použít pro změnu intenzity LED pásů PWM driver, který je vybaven vstupem 0-10V pro externí ovládání. Na vstup se připojí RF analogový aktor 0-10V. Toto zapojení používá externí napájecí zdroj, který bude umístěn v místnosti v podhledu. Napájení pásů a PWM stmívače zajišťuje trafo 12VDC. Přes RF analogový aktor se plynule mění intenzita v celém rozsahu (0 V = VYP, 10V = svítí na 100% ... 5 V = 50 %). Pro RGB LED se použije jiný typ stmívače určený pro RGB pásy. Je třeba dát pozor na polaritu analogového aktoru 1-10V CAEE-01/02

LEGENDA PRVKŮ SILNOPROUDU

- ROZVADĚČ HLAVNÍ
- KABELOVÝ VÝVOD JEDNOFÁZOVÝ, S REZERVOU MIN. 1m
- KABELOVÝ VÝVOD TROJFÁZOVÝ, S REZERVOU MIN. 1m
- ZÁSUVKA JEDNONÁSOBNÁ, POD OMÍTKU, 250V/16A, IP20
- ZÁSUVKA JEDNONÁSOBNÁ, 250V/16A, IP44
- SERVOPOHON ŽALUZII
- SVĚTLO
- PODLAHOVÁ KRABICE STAKOHOMÉ, TYP DLE ARCHITEKTA
- DOPLŇUJÍCÍ OCHRANNÉ POSPOJOVÁNÍ VODIČEM CY4 zž
- ODTAHOVÝ VENTILÁTOR
- STOUPAČNÍ VEDENÍ
- KLESAJÍCÍ VEDENÍ
- TRASY
- HLAVNÍ KABELOVÁ TRASA
- KABELOVÁ TRASA V PODLAZE
- KABELOVÁ TRASA VE STROPĚ
- KABELOVÁ TRASA VE STROPĚ - SDK

LEGENDA MÍSTNOSTÍ

ČM	ÚČEL MÍSTNOSTI	M ²
001	ZÁDVEŘÍ	7,70
002	HALA, SCHODIŠTĚ	12,80
003	PRÁDELNA	10,75
004	WC	1,60
005	DÍLNA	13,85
006	PRACOVNA	14,90
007	GARÁŽ	39,80

POZNÁMKA

- NAPÁJECÍ NAPĚTÍ: 3+N+PE, 230V/400V 50Hz, TN-C-S
- OCHRANA ZÁKLADNÍ:
- ZÁKLADNÍ IZOLACÍ, KRYTÍM, PŘEPÁŽKAMI
- OCHRANA PŘI PORUŠĚ:
- SAMOČINNÝM ODPOJENÍM VADNÉ ČÁSTI OD ZDROJE
- OCHRANNÉ POSPOJOVÁNÍ VODIVÝCH PRVKŮ S NEJBLIŽŠÍ VODIVOU KONSTRUKCÍ, KTERÁ JE CHRÁNĚNA V ESIL
- OCHRANA ZVÝŠENÁ (DOPLŇKOVÁ):
- PROUDOVÝMI CHRÁŇAČI
- PROSTŘEDÍ: VNITŘNÍ ABS, VENKOVNÍ ABB, AD3
- PŘED ZAPOČETÍM MONTÁŽNÍCH PRACÍ BUDOU SVĚTELNÉ VÝVODY, VYPÍNAČE A ZÁSUVKY NAKRESLENY NA ŽIVO A ODSOULASENY INVESTOŘEM POPŘ. ARCHITEKTEM
- ZÁSUVKY A OVLADAČE INSTALOVÁNY VE SDRUŽENÝCH MULTIRÁMEČÍCH SOUČASNĚ SE SLABOPROUDÝMI PRVKY
- PŘI MONTÁŽI JE TŘEBA DODRŽET POVOLENÝ SOUBĚH VŠECH SLABOPROUDÝCH ROZVODŮ SE SILOVÝM VEDENÍM, DO 5M SOUBĚHU VEDENÍ VZDÁLENOST NEJMÉNĚ 6cm, OD 5M NEJMÉNĚ 20cm.

Zpracoval Bc. Nella Borovenová	Konzultant Doc. Bohumír Garlík, CSc	Školní rok 2017/18	Fakulta stavební ČVUT
Předmět: Diplomová práce			Datum 05/2018
Úloha: Chytrá elektroinstalace xComfort			Meřítko M 1:75
Výkres: Výkres osvětlení 1PP			Číslo výkresu B5