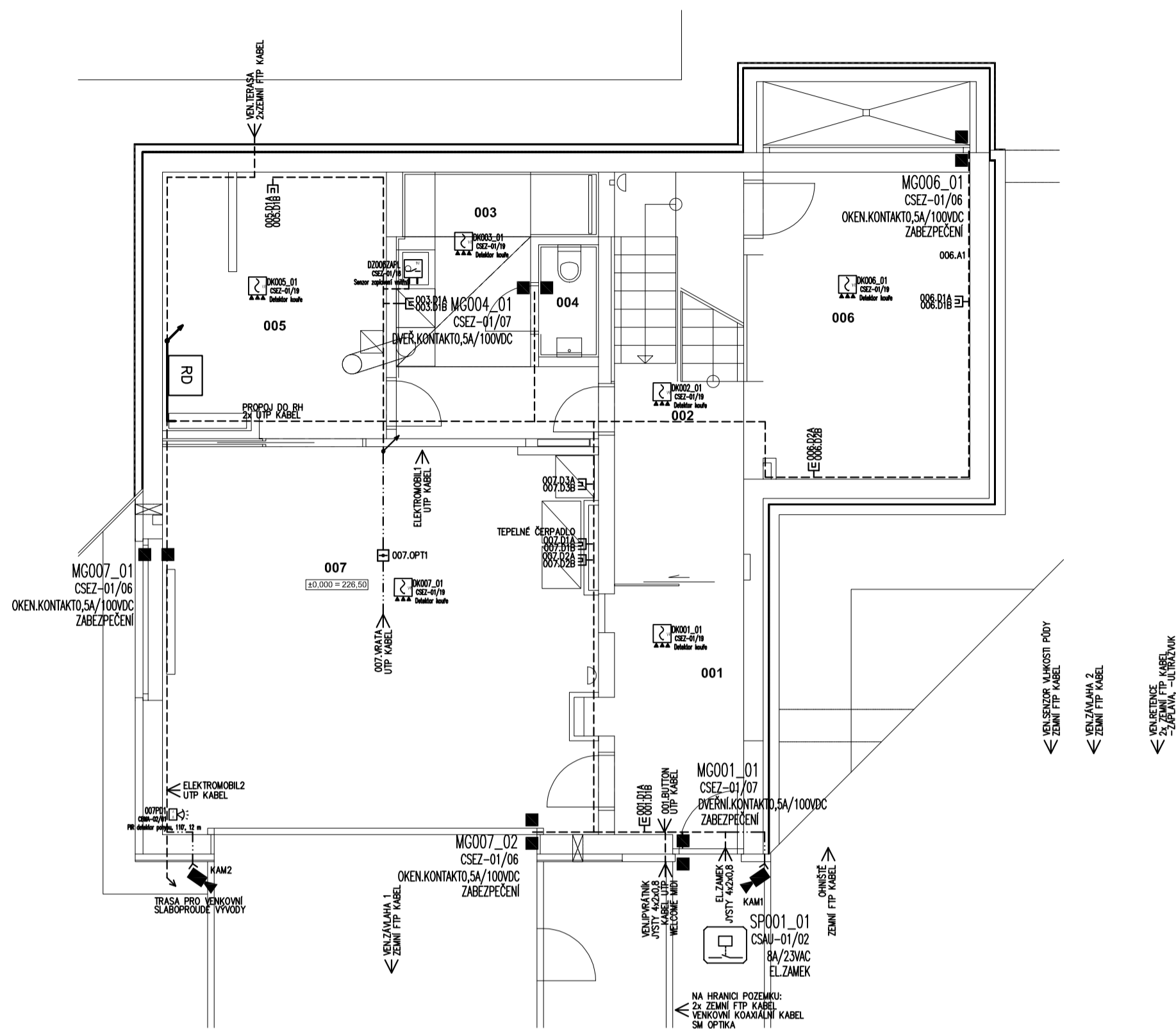
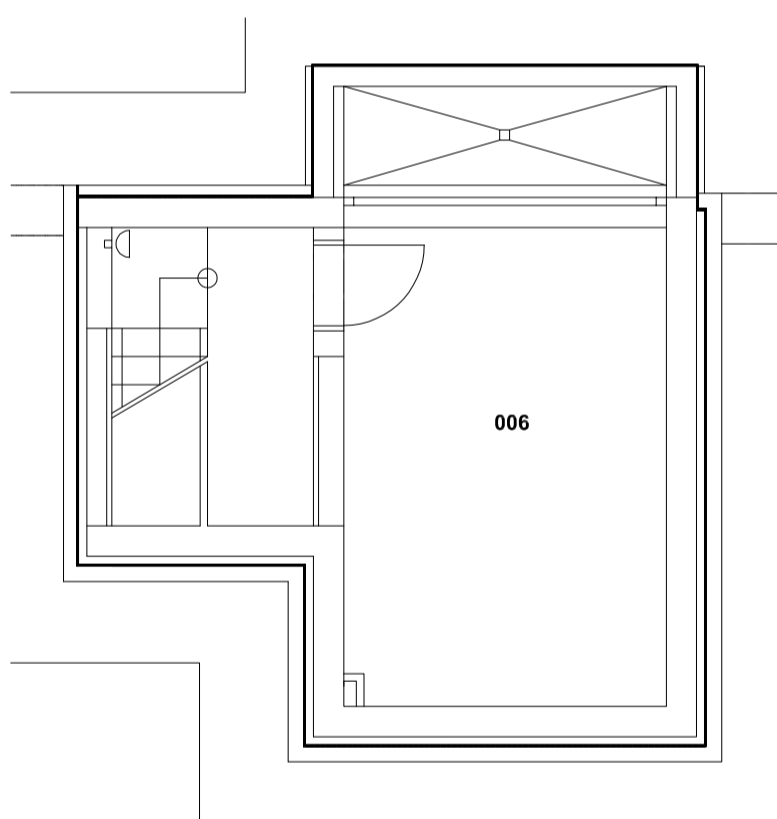


PŮDORYS 1. PP



PŮDORYS 1. PP - ŘEZ ÚROVNÍ -1,000



LEGENDA ZAŘÍZENÍ

0201_01 CSEZ-01/06 Senzor napětí vnější, akustický a relativní výstup, napájení 9 V	Senzor napětí vnější, akustický a relativní výstup, napájení 9 V
0201_01 CSEZ-01/06 Defektor kouře, akustický a optická indikace, napájení 9 V	Defektor kouře, akustický a optická indikace, napájení 9 V
MG001_01 CSEZ-01/06 Okenní kontakt 0,5 A/100 VDC na povrch	Okenní kontakt 0,5 A/100 VDC na povrch
MG001_01 CSEZ-01/06 Okenní kontakt 0,5 A/100 VDC PRO ZÁVRTNOU MONTÁŽ	Okenní kontakt 0,5 A/100 VDC PRO ZÁVRTNOU MONTÁŽ

LEGENDA PRVKŮ SLABOPROUDU

- ☰ ZÁSUVKA STRUKTUROVANÉ KABELÁŽE, 2xRJ45, CAT6A
- ☰ ZÁSUVKA STRUKTUROVANÉ KABELÁŽE, 1xRJ45, CAT6A
- ☰ UMÍSTĚNÍ WIFI S VYUŽITÍM RJ V DATOVÉ ZÁSUVKY
- ☰ ZÁSUVKA TELEVIZNÍ, KOAX KABEL
- ☰ IP KAMERA - VENKOVNÍ, KABEL UTP CAT5e

- TRASY
- HLAVNÍ KABELOVÁ TRASA
  - KABELOVÁ TRASA V PODLAŽE
  - KABELOVÁ TRASA VE STROPĚ
  - KABELOVÁ TRASA VE STROPĚ - SDK

LEGENDA MÍSTNOSTÍ

ČM	ÚČEL MÍSTNOSTI	M <sup>2</sup>
001	ZÁDVEŘÍ	7,70
002	HALA, SCHODIŠTĚ	12,80
003	PRÁDELNA	10,75
004	WC	1,60
005	DÍLNA	13,85
006	PRACOVNA	14,90
007	GARÁŽ	39,80

POZNÁMKA

- NAPÁJECÍ NAPĚTÍ: 3+N+PE, 230V/400V 50Hz, TN-C-S
- OCHRANA ZÁKLADNÍ:
  - ZÁKLADNÍ IZOLACÍ, KRYTÍM, PŘEPÁŽKAMI
- OCHRANA PŘI PORUŠĚ:
  - SAMOČINNÝM ODPOJENÍM VADNÉ ČÁSTI OD ZDROJE
  - OCHRANNÉ POSPOJOVÁNÍ VODIVÝCH PRVKŮ S NEJBLIŽŠÍ VODIVOU KONSTRUKCÍ, KTERÁ JE CHRÁNĚNA V ESIL
- OCHRANA ZVÝŠENÁ (DOPLŇKOVÁ):
  - PROUDOVÝMI CHRÁNIČI
  - PROSTŘEDÍ: VNITŘNÍ ABS, VENKOVNÍ ABB, AD3
  - PŘED ZAPOČETÍM MONTÁŽNÍCH PRACÍ BUDDU SVĚTELNÉ VÝVODY, VYPÍNAČE A ZÁSUVKY
  - NAKRESLENY NA ZDIVO A ODSOUHLASENY INVESTOREM POPŘ. ARCHITEKTEM
  - ZÁSUVKY A OVLADAČE INSTALOVÁNY VE SDRUŽENÝCH MULTIRÁMEČÍCH SPOLEČNĚ SE SLABOPROUDÝMI PRVKY
  - PŘI MONTÁŽI JE TŘEBA DODRŽET POVOLENÝ SOUBĚH VŠECH SLABOPROUDÝCH ROZVODŮ SE SILOVÝM VEDENÍM, DO 5M SOUBĚHU VEDENÍ VZDÁLENOST NEJMÉNĚ 6cm, OD 5M NEJMÉNĚ 20cm.

Zpracoval Bc. Nella Borovenová	Konzultant Doc. Bohumír Garlík, CSc.	Školní rok 2017/18	Fakulta stavební <b>ČVUT</b>
Předmět: Diplomová práce			Datum 05/2018
Úloha: Chytrá elektroinstalace xComfort			Meřítko M 1:75
Výkres: Výkres slp. rozvodů 1PP			Číslo výkresu B2