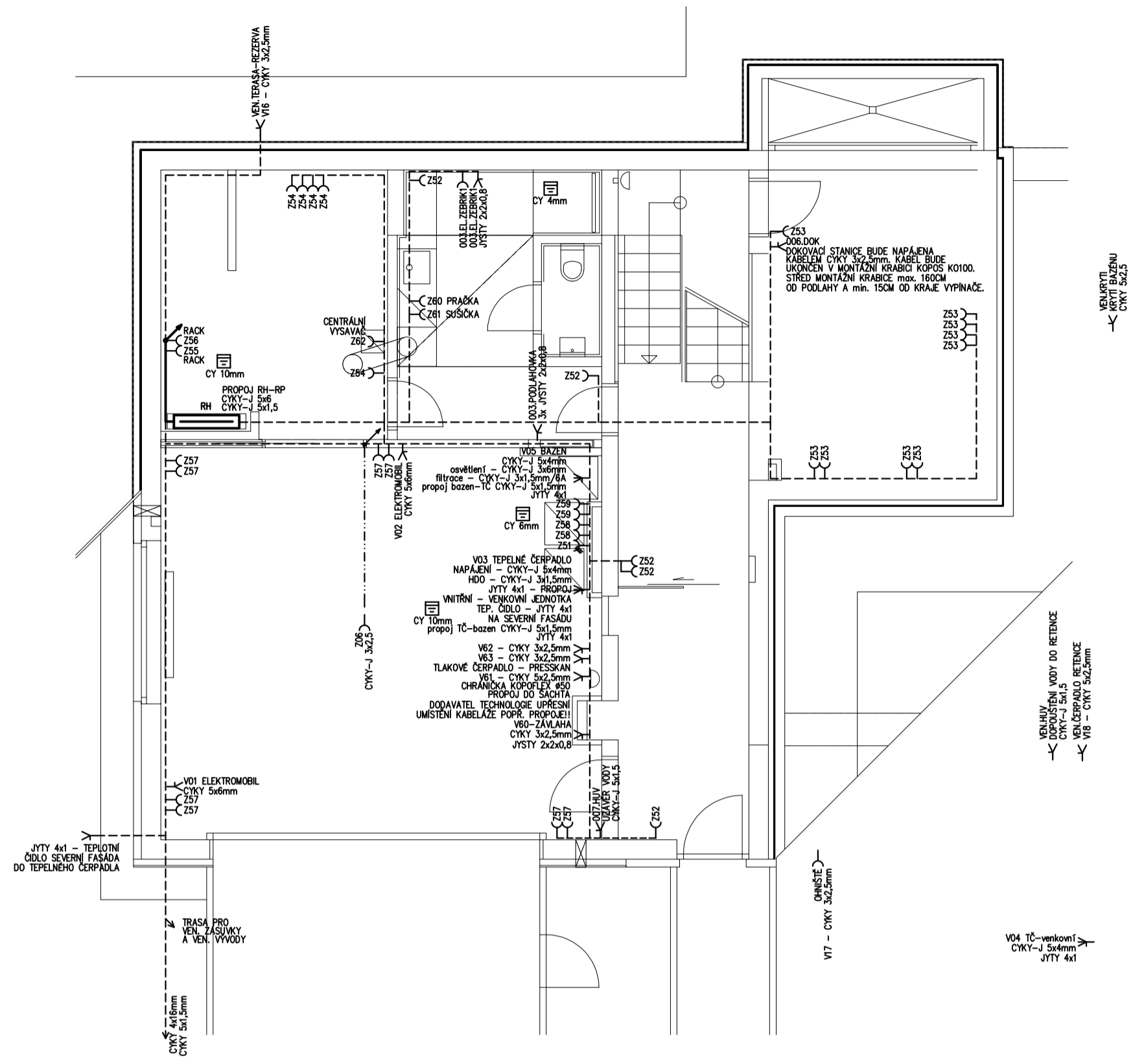
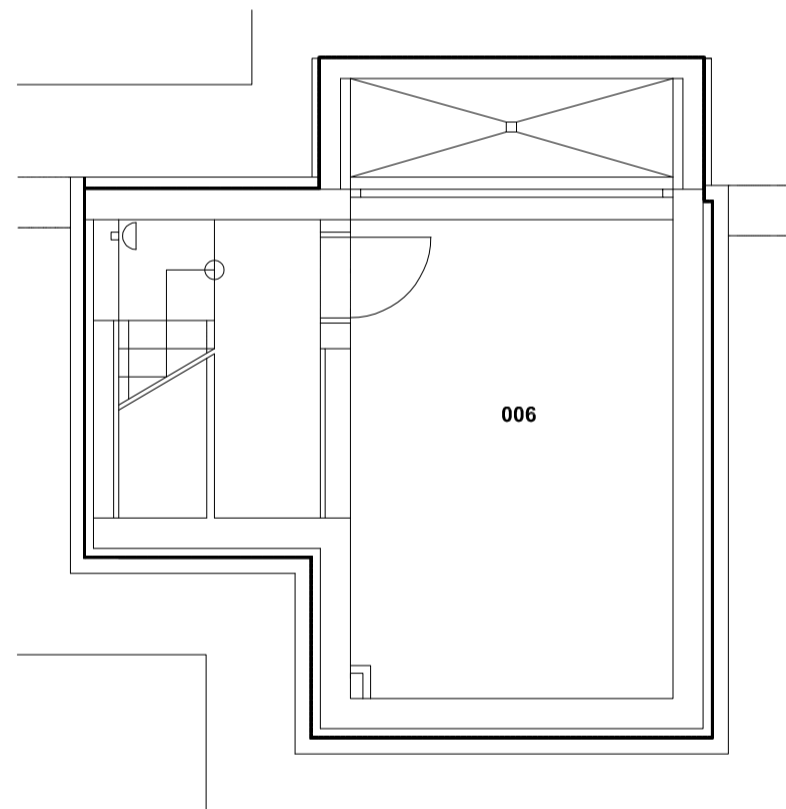


PŮDORYS 1. PP



PŮDORYS 1. PP - ŘEZ ÚROVNÍ -1,000



LEGENDA MÍSTNOSTÍ

ČM	ÚČEL MÍSTNOSTI	M ²
101	SCHODIŠTĚ	9,40
102	OBÝVACÍ POKOJ	29,80
103	KUCHYŇ	12,00
104	JÍDELNA	12,75
105	SPÍŽ	4,65
106	KOUPELNA	17,55
107	CHODBA	13,75
108	DĚTSKÝ POKOJ	12,70
109	DĚTSKÝ POKOJ	13,60
110	WC	3,60
111	ŠATNA	3,80
112	LOŽNICE	15,80
113	ŠATNA	8,50
114	TERASA	30,90

LEGENDA: ŽALUZIE

ZN.	NÁZEV
●	POHON ŽALUZIE
—x—x—	PŘÍVOD UKONČENÝ KABELM
●	KRABICE NAPŘ. KU68, KPR 68

LEGENDA PRVKŮ SILNOPROUDU

- ROZVADĚČ HLAVNÍ
- KABELOVÝ VÝVOD JEDNOFÁZOVÝ, S REZERVOU MIN. 1m
- KABELOVÝ VÝVOD TROJFÁZOVÝ, S REZERVOU MIN. 1m
- ZÁSUVKA JEDNONÁSOBNÁ, POD OMIŤKU, 250V/16A, IP20
- ZÁSUVKA 400V, ZAPUŠTĚNÁ
- ZÁSUVKA JEDNONÁSOBNÁ, 250V/16A, IP44
- SERVOPOHON ŽALUZIÍ
- SVĚTLŮ
- PK. PODLAHOVÁ KRABICE STAKOHOME, TYP DLE ARCHITEKTA
- DOPLŇUJÍCÍ OCHRANNÉ POSPOJOVÁNÍ VODIČEM CY4 ZŽ
- ODTAHOVÝ VENTILÁTOR
- STOUPACÍ VEDENÍ
- KLESAJÍCÍ VEDENÍ
- TRASY**
- HLAVNÍ KABELOVÁ TRASA
- KABELOVÁ TRASA V PODLAŽE
- KABELOVÁ TRASA VE STROPĚ
- KABELOVÁ TRASA VE STROPĚ - SDK

POZNÁMKA

- NAPÁJECÍ NAPĚTÍ: 3+N-PE, 230V/400V 50Hz, TN-C-S
- OCHRANA ZÁKLADNÍ:
 - ZÁKLADNÍ IZOLACÍ, KRYTÍM, PŘEPÁŽKAMI
- OCHRANA PŘI PORUŠĚ:
 - SAMOČINNÝM ODPOJENÍM VADNÉ ČÁSTI OD ZDROJE
 - OCHRANNÉ POSPOJOVÁNÍ VODIVÝCH PRVKŮ S NEJBLIŽŠÍ VODIVOU KONSTRUKCÍ, KTERÁ JE CHRÁNĚNA V ESIL
- OCHRANA ZVÝŠENÁ (DOPLŇKOVÁ):
 - PROUDOVÝMI CHRÁNĚČI
 - PROSTŘEDÍ: VNITŘNÍ AB5, VENKOVNÍ AB8, A03
 - PŘED ZAPOČETÍM MONTÁŽNÍCH PRACÍ BUDDU SVĚTELNÉ VÝVODY, VYPÍNAČE A ZÁSUVKY
- NAKRESLENY NA ZDIVO A ODSOULASENY INVESTOREM POPŘ. ARCHITEKTEM
- ZÁSUVKY A OVLADAČE INSTALOVÁNY VE SDRUŽENÝCH MULTIRÁHEČÍCH SPOLEČNĚ SE
- SLABOPROUDÝMI PRVKY
- PŘI MONTÁŽI JE TŘEBA DODRŽET POVOLENÝ SOUBĚH VŠECH SLABOPROUDÝCH ROZVODŮ SE
- SILOVÝM VEDENÍM, DO 5M SOUBĚHU VEDENÍ VZDÁLENOST NEJMÉNĚ 6cm, OD 5M NEJMÉNĚ 20cm.

Zpracoval Bc. Nella Borovenová	Konzultant Doc. Bohumír Garlík, CSc.	Školní rok 2017/18	Fakulta stavební ČVUT
Předmět: Diplomová práce			Datum 05/2018
Úloha: Chytrá elektroinstalace původní			
Výkres: Výkres silnoproudých rozvodů 1PP			Číslo výkresu A7