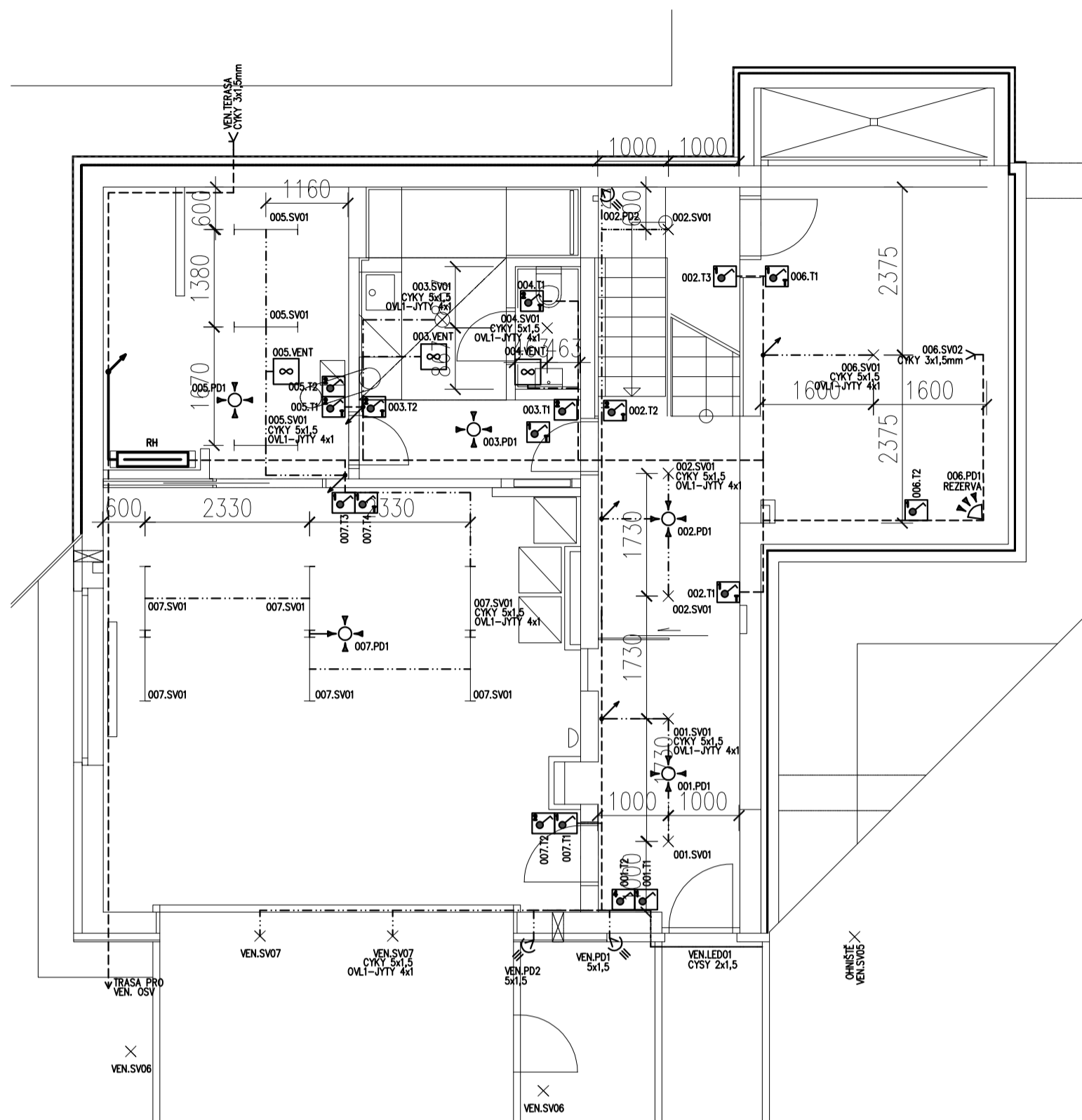
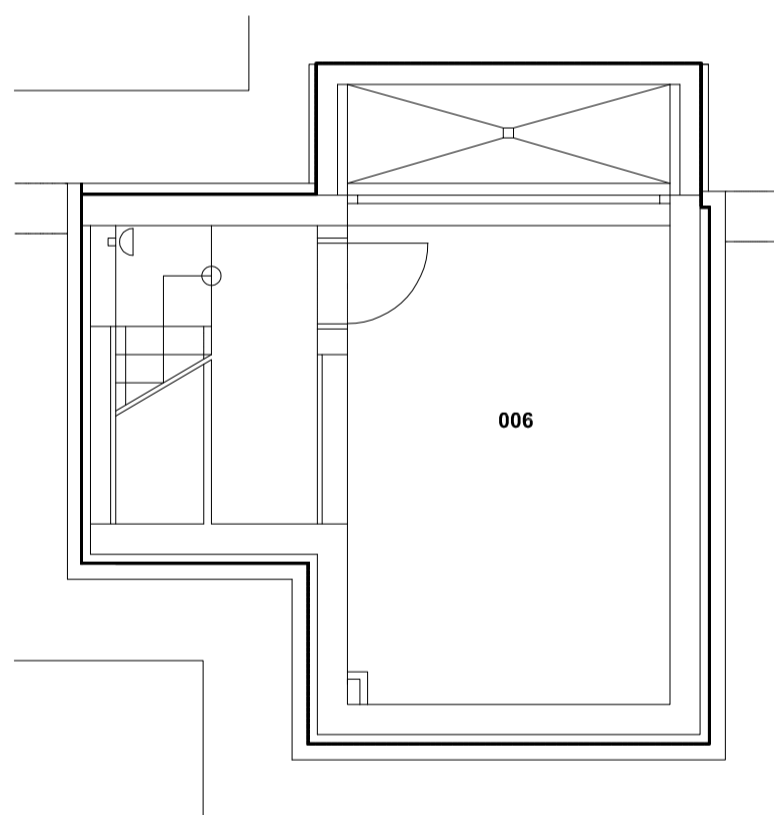


PŮDORYS 1. PP



PŮDORYS 1. PP - ŘEZ ÚROVNÍ -1,000



LEGENDA PRVKŮ SILNOPROUDU

- ROZVADĚČ HLAVNÍ
 - KABELOVÝ VÝVOD JEDNOFÁZOVÝ, S REZERVOU MIN. 1m
 - KABELOVÝ VÝVOD TROJFÁZOVÝ, S REZERVOU MIN. 1m
 - ZÁSUVKA JEDNONÁSOBNÁ, POD OMÍTKU, 250V/16A, IP20
 - ZÁSUVKA 400V, ZAPUŠTĚNÁ
 - ZÁSUVKA JEDNONÁSOBNÁ, 250V/16A, IP44
 - SERVOPOHON ŽALUZII SVĚTLA
 - PK. PODLAHOVÁ KRABICE STAKOHOME, TYP DLE ARCHITEKTA
 - DOPLŇUJÍCÍ OCHRANNÉ POSPOJOVÁNÍ VODIČEM CY4 zž
 - ODTAHOVÝ VENTILÁTOR
 - STOUPACÍ VEDENÍ
 - KLESAJÍCÍ VEDENÍ
- TRASY
- HLAVNÍ KABELOVÁ TRASA
 - KABELOVÁ TRASA V PODLAZE
 - KABELOVÁ TRASA VE STROPĚ
 - KABELOVÁ TRASA VE STROPĚ - SDK

LEGENDA MÍSTNOSTÍ

ČM	ÚČEL MÍSTNOSTI	M ²
001	ZÁDVEŘÍ	7,70
002	HALA, SCHODIŠTĚ	12,80
003	PRÁDELNA	10,75
004	WC	1,60
005	DÍLNA	13,85
006	PRACOVNA	14,90
007	GARÁŽ	39,80

POZNÁMKA

- NAPÁJECÍ NAPĚTÍ: 3+N-PE, 230V/400V 50Hz, TN-C-S
- OCHRANA ZÁKLADNÍ:
- ZÁKLADNÍ IZOLACÍ, KRYTÍM, PŘEPÁŽKAMI
- OCHRANA PŘI PORUŠĚ:
- SAMOČINNÝM ODPOJENÍM VADNÉ ČÁSTI OD ZDROJE
- OCHRANNÉ POSPOJOVÁNÍ VODIVÝCH PRVKŮ S NEJBLIŽŠÍ VODIVOU KONSTRUKCÍ, KTERÁ JE CHRÁNĚNA V ESIL
- OCHRANA ZVÝŠENÁ (DOPLŇKOVÁ):
- PROUDOVÝMI CHRÁNIČI
- PROSTŘEDÍ: VNITŘNÍ ABS, VENKOVNÍ ABB, A03
- PŘED ZAPOČETÍM MONTÁŽNÍCH PRACÍ BUDOU SVĚTELNÉ VÝVODY, VYPÍNAČE A ZÁSUVKY NAKRESLENY NA ZDIVO A ODSOUHLASENY INVESTOREM POPŘ. ARCHITEKTEM
- ZÁSUVKY A OVLADAČE INSTALOVÁNY VE SDRUŽENÝCH MULTIRÁMEČÍCH SPOLEČNĚ SE SLABOPROUDÝMI PRVKY
- PŘI MONTÁŽI JE TŘEBA DODRŽET POVOLENÝ SOUBĚH VŠECH SLABOPROUDÝCH ROZVODŮ SE SILOVÝM VEDENÍM, OD 5M SOUBĚHU VEDENÍ VZDÁLENOST NEJMÉNĚ 6cm, OD 5M NEJMÉNĚ 20cm.

Zpracoval Bc. Nella Borovenová	Konzultant Doc. Bohumír Garlík, CSc.	Školní rok 2017/18	Fakulta stavební ČVUT
Předmět: Diplomová práce			
Úloha: Chytrá elektroinstalace původní			Datum 05/2018
Výkres: Výkres světelných rozvodů 1PP			Meřítko M 1:75
			Číslo výkresu A5