



BYTOVÝ DŮM PROSTĚJOV

ŘEZ A - A'

Diplomová práce se zabývá doplněním struktury města na základě podkladů z diplomního semináře a návrhem bytového domu.

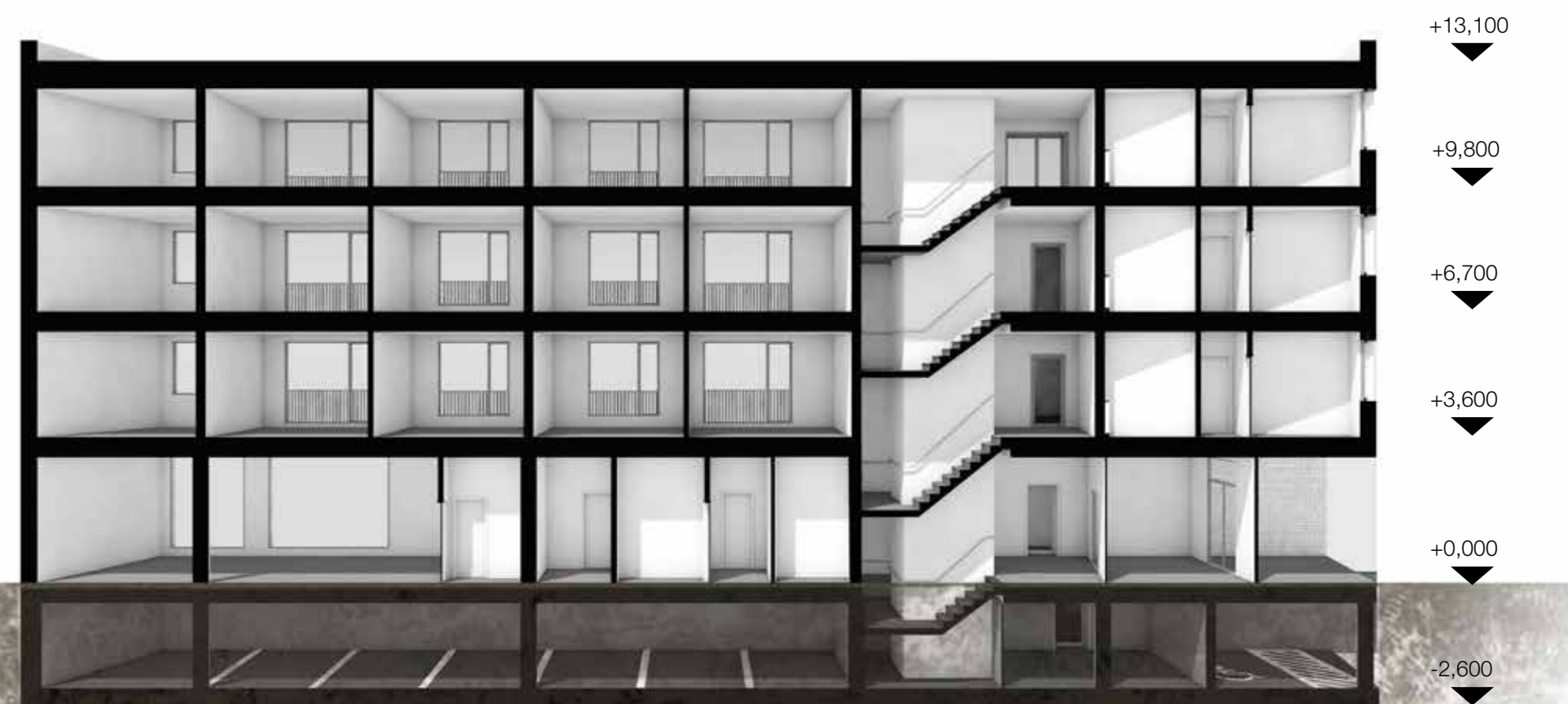
Jedná se o lokalitu v centru města, která by měla být propojením mezi historickým centrem a rezidenčními oblastmi města. Bohužel v současné době tuto propojovací funkci neplní, spíše naopak. V návrhu se zabývám právě začleněním této lokality do struktury města tak, aby bylo využito jejího potenciálu, který pramení z blízkosti centra a výhodné polohy v rámci vztahů celého města.

Návrh vychází z os a směrů prostupnosti, která území dělí na 3 ucelené části. Struktura je doplněna bytovými domy, kterými jsou následně vytvářeny nové vnitrobloky nebo poloveřejné či polosoukromé prostory. Navrhnuty jsou bytové domy s aktivními parterly pro služby a obchod, které jsou v této oblasti žádány.

Jelikož je do oblasti doplňováno několik bytových domů, byly navrženy společné podzemní garáže. Každý bytový dům má pak parkovací stání přímo pod domem.

Návrh bytového domu pomáhá definovat stávající ulici Vodní a vytváří novou ulici pro pěší a cyklisty. Bytový dům zachovává ráz východní části řešeného území, tzn. 3-4NP, z důvodu blízkosti stávajícího bytového domu u severní části navrhované budovy bylo nutno ustoupit s posledním podlažím, tudíž v této části je pouze 3NP. Bytový dům je tvaru L, tímto tvarem z východní strany jasně vymezuje pěší zónu a ze západní strany jasně určuje poloveřejný prostor.

V parteru bytového domu se nachází kavárna a dva komerční prostory včetně potřebných hygienických zázemí a prostorů pro chod jednotlivých provozů. Vstup do bytového domu je orientovaný do promenády. Schodišťový prostor je opatřen střešním světlíkem, který zajišťuje přísun dostatečného množství světla. Bytové jednotky jsou navrženy o velikostech od 1+kk až po 4+kk. Druhé a třetí nadzemní podlaží jsou dispozičně totožné (1x1kk; 4x2kk; 2x3kk a 2x4kk). Část 4.NP, která je z důvodu blízkosti sousedícího domu uskočena, tvoří velká terasa přístupná obyvatelům domu. vybavená grilem, posezením a malým dětským hřištěm. Jako standard každého bytu je lodžie nebo balkon.



ŘEZ B - B'



SITUACE

PALACKÉHO

2NP



1PP

1NP

