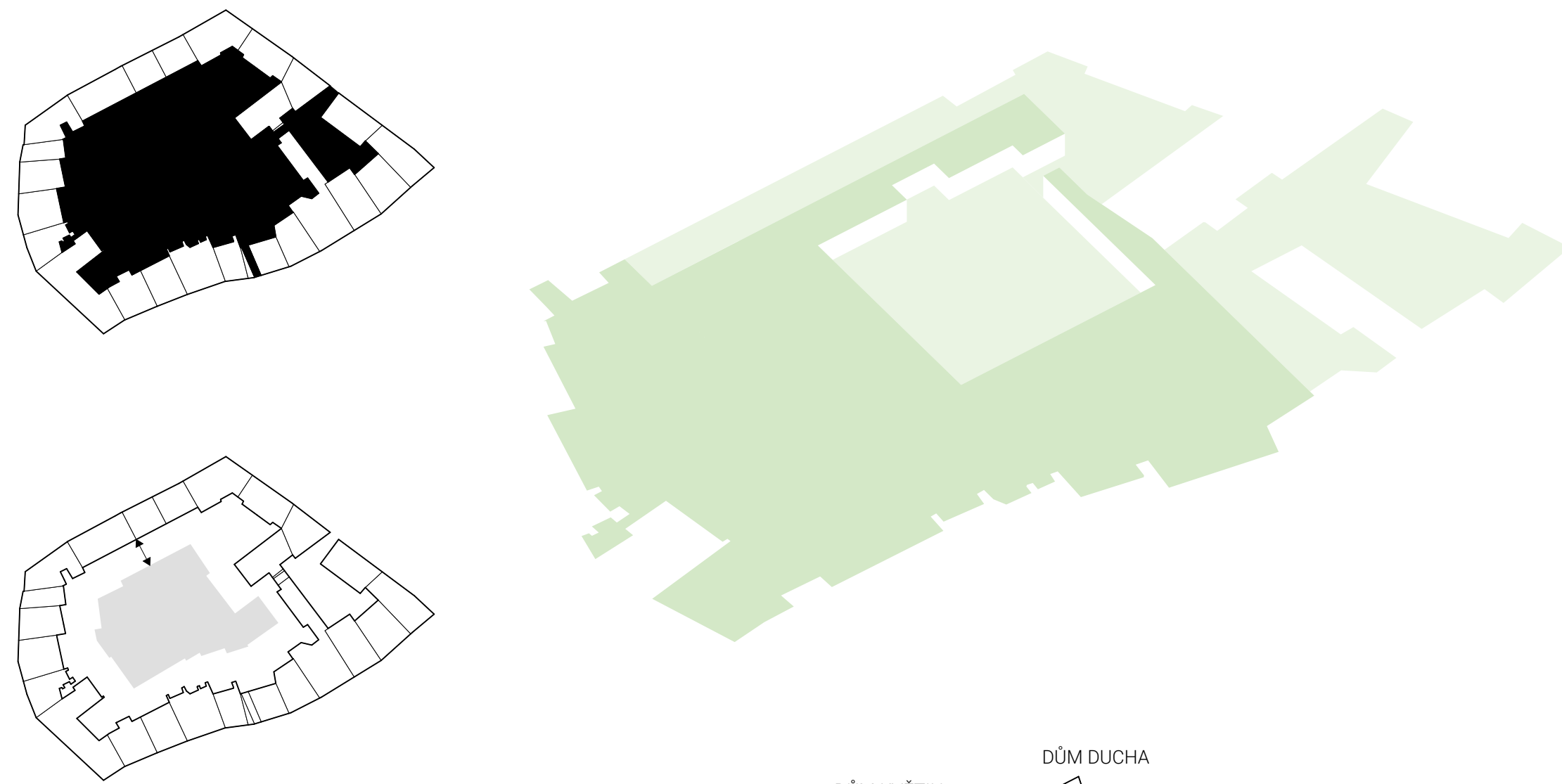


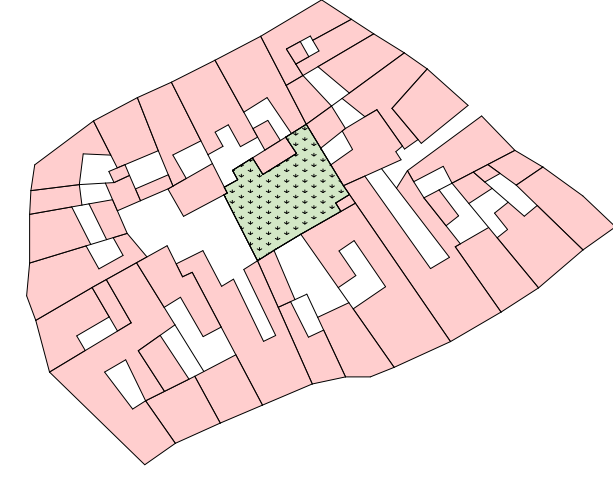
KONCEPT

1. Vnitroblok. Plocha k řešení.

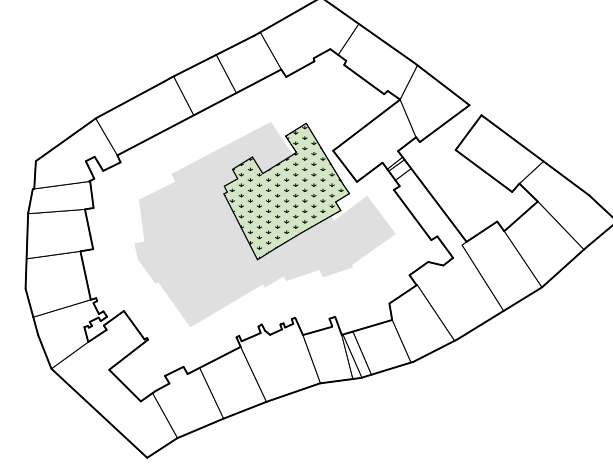


2. Odstupová vzdálenost. Plocha, kterou lze zastavit více podlažními objekty. Vnitroblok je tvořen bytovými domy o výšce cca 11m. Sklopným fasád zachytávám dostatečné otevření stávajících bytů. Vytvářím je bužova ŽÚS. Nižší stávký a jsou funkční než obytné lázeňské i mimo vyznáčenou plochu. Žádá se fasád není slápná. Původní okna ve štětech jsou vůči na fotografických výstavky po asanaci.

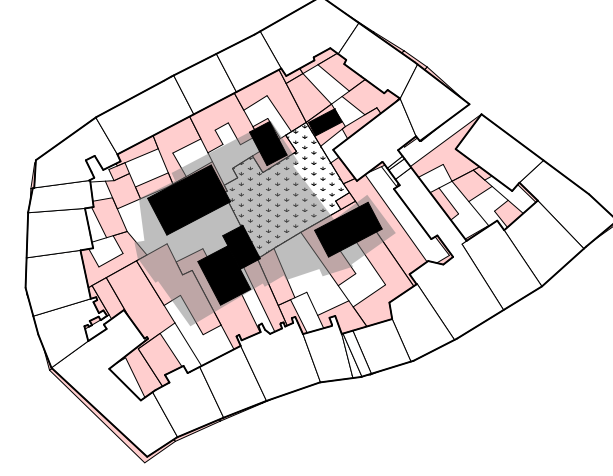
3. Císařské otky. Mapový podklad z roku 1841. Inspirace původní strukturou zastavěného vnitrobloku. Odkrytí židovského hřbitova.



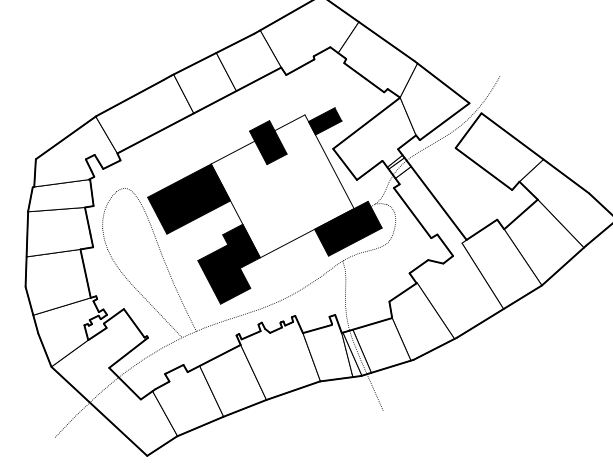
4. Židovský hřbitov. Půdorysný stopy někdejšího židovského hřbitova zrnějšje plochu pro návrh.



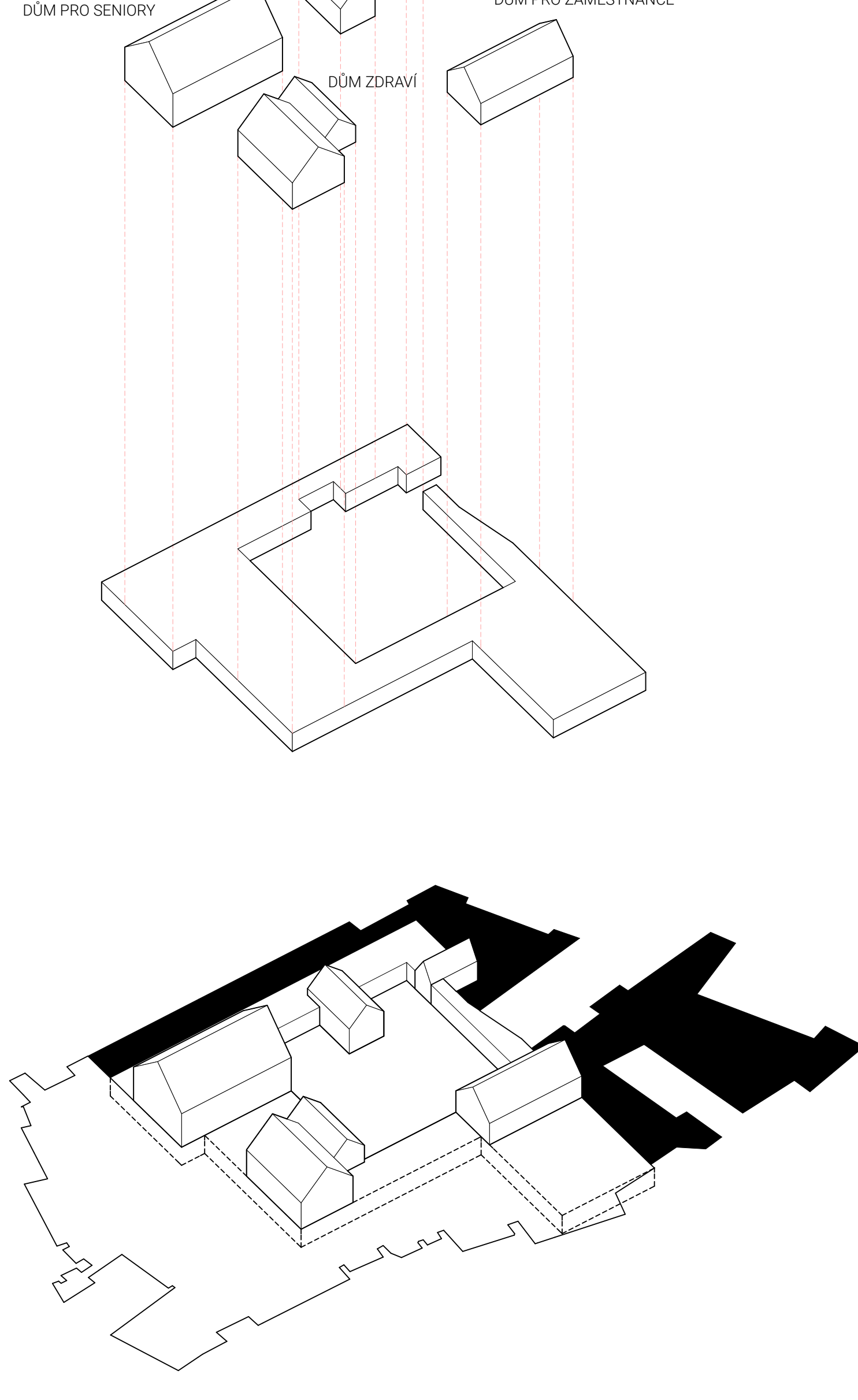
5. Průhled. Návrh vychází z plochy vymezené odstupovou vzdáleností od bytových domů vnitrobloku, půdorysné stopy někdejšího židovského hřbitova a charakteru zástavby zobrazené na císařském otku.



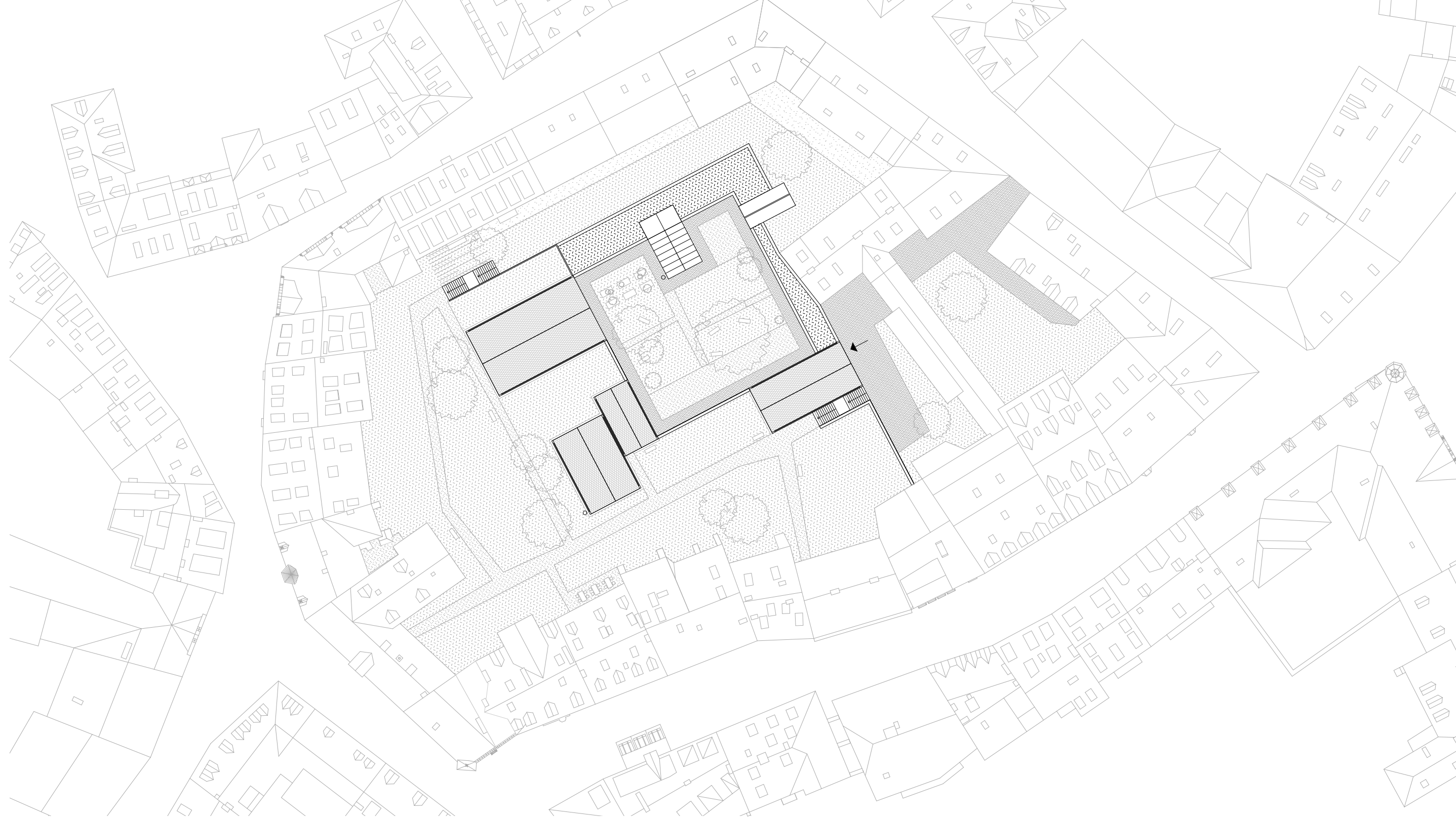
6. Schwarzplan. Rozmístění objektů a komunikací.



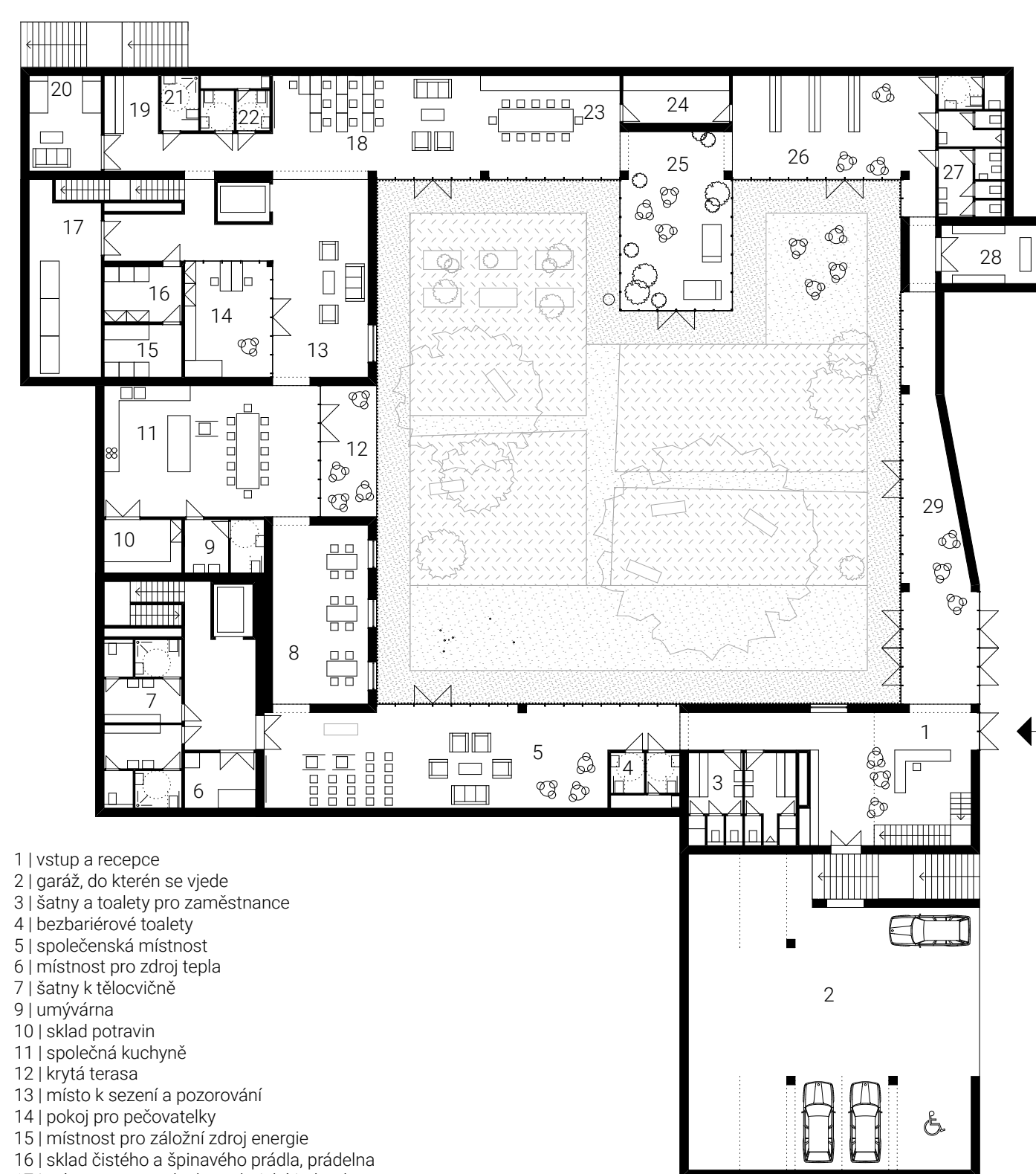
DŮM KVIETIN DŮM DUCHA DŮM PRO SENIORY DŮM PRO ZAMĚSTNANCE DŮM ZDRAVÍ



SITUACE M 1:6000

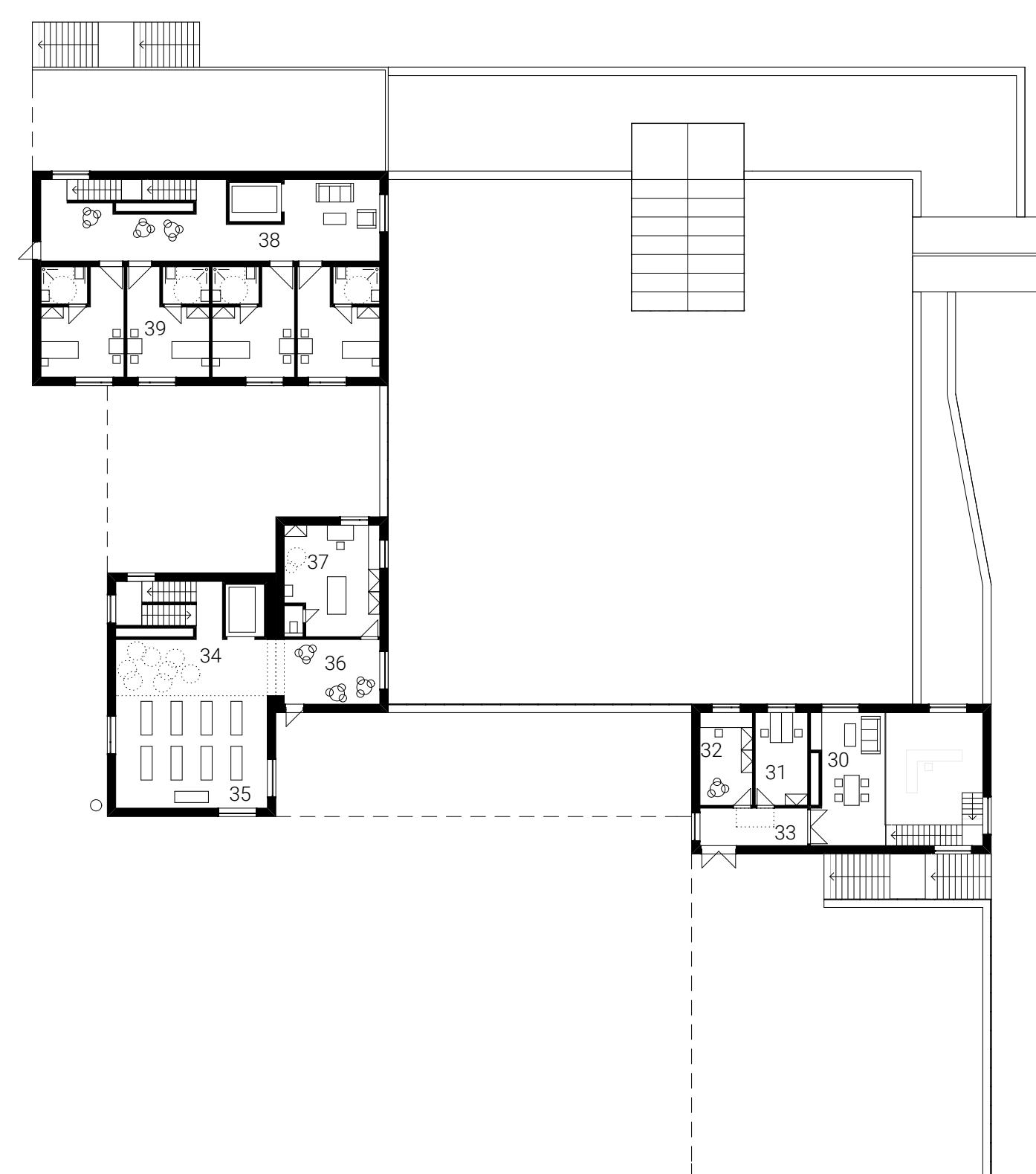


PŮDORYS 1.PP M 1:300



- 1 | vstup a recepcie
2 | garáž, do které se vjede
3 | lázně a toalety pro zaměstnance
4 | bezbariérové toalety
5 | společenská místnost
6 | místnost pro zábrk tepla
7 | lázně k tělocvičn
9 | umývárna
10 | sklád potravin
11 | společná kuchyně
12 | hradí terasa
13 | místo k sezení a pozorování
14 | park pro pečovatele
15 | místnost pro záložní zdroj energie
16 | sklád šedého a správného prádla, prádelna
17 | místnost pro vztáchecké jednotky
18 | počítačová učebna
19 | lázně se skřítkami pro denní stacionář
20 | odpadkové místnost
21 | bezbariérová koupelna
22 | bezbariérové toalety
23 | místo pro zaměstnance
24 | dílna
25 | zimní zahrada
26 | knihovna
27 | toalety
28 | kaple
29 | místo k sezení a pozorování

PŮDORYS 1.NP M 1:300



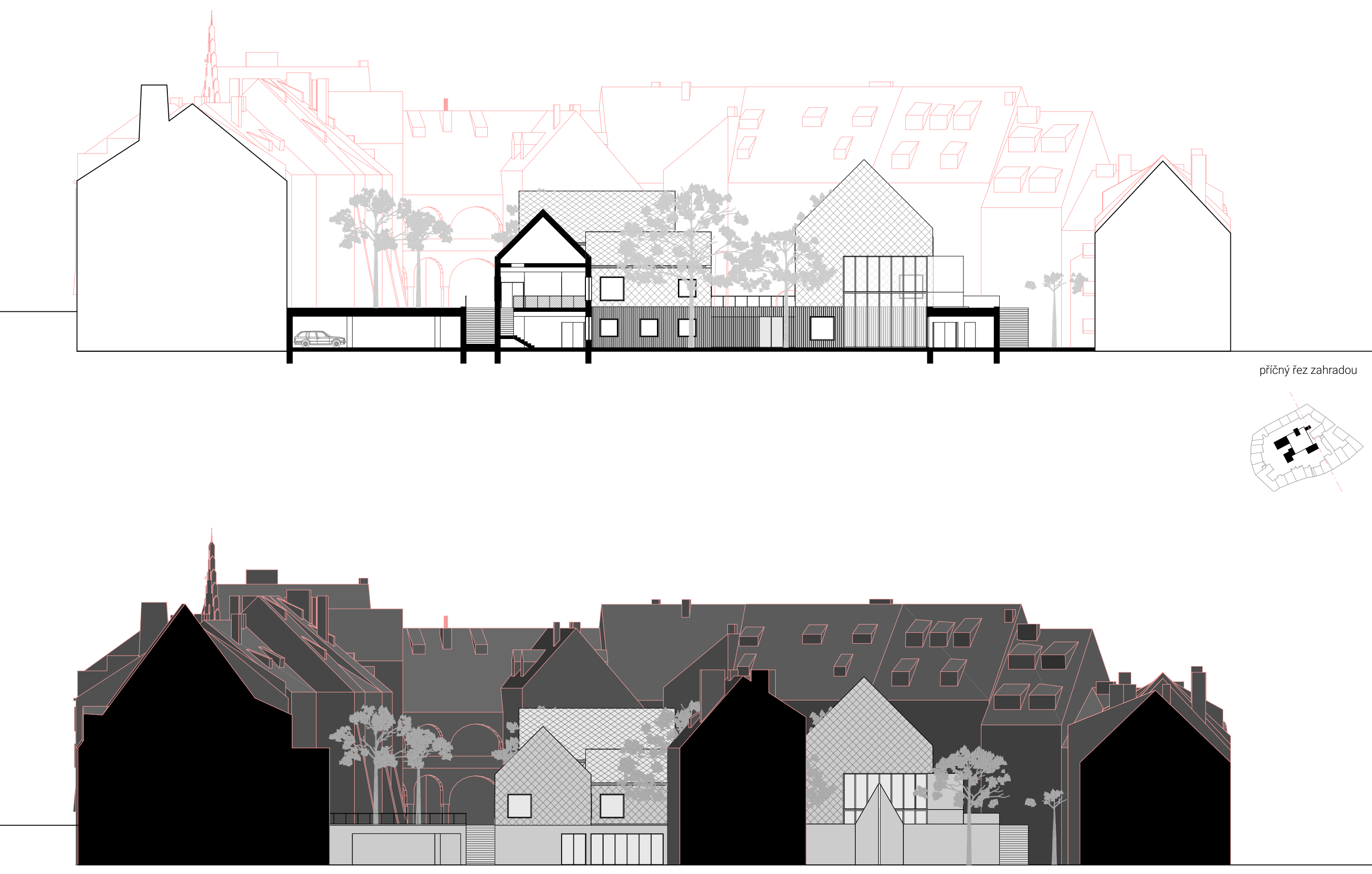
- 30 | denní místnost
31 | kancelář pro sociální pracovníky
32 | kancelář ředitele
33 | vstup pro zaměstnance
34 | sklád cvičebních pomůček
35 | tělocvična
36 | čekárna
37 | ordinace fyzioterapeuta
38 | kaple s místy k sezení
39 | jednočlůvkové pokoje tydenního stacionáře

AUTORSKÁ ZPRÁVA

Stárší, stejně jako děti, mladá a dospělá k životu patří. A patří k životu ve městě. Průhledně odovzdušněna na okolí, jak dříve... Téma: Starší, stejně jako děti, mladá a dospělá k životu patří. A patří k životu ve městě. Průhledně odovzdušněna na okolí, jak dříve... Téma: Starší, stejně jako děti, mladá a dospělá k životu patří. A patří k životu ve městě. Průhledně odovzdušněna na okolí, jak dříve...

MÍSTO: Město Cheb je krásné, starobylé a dějepisné město. Je to také město, ve kterém jsem se narodil a za které počítám část své rodiny. V ateliéru Borise Redčenkova jsem již několikrát zpracovával zadání na téma města Cheb. Počínám jsem v rámci revitalizace... KONSTRUKČNÍ ŘEŠENÍ: Nosná konstrukce objektu je řešena jako monolitický železobetonový systém doplněný železobetonovými sloupky...

ŘEZPOHLEDY M 1:300



příčný řez zahradou pohled na vstupní fasádu z průchodu v ulici Jakubská

