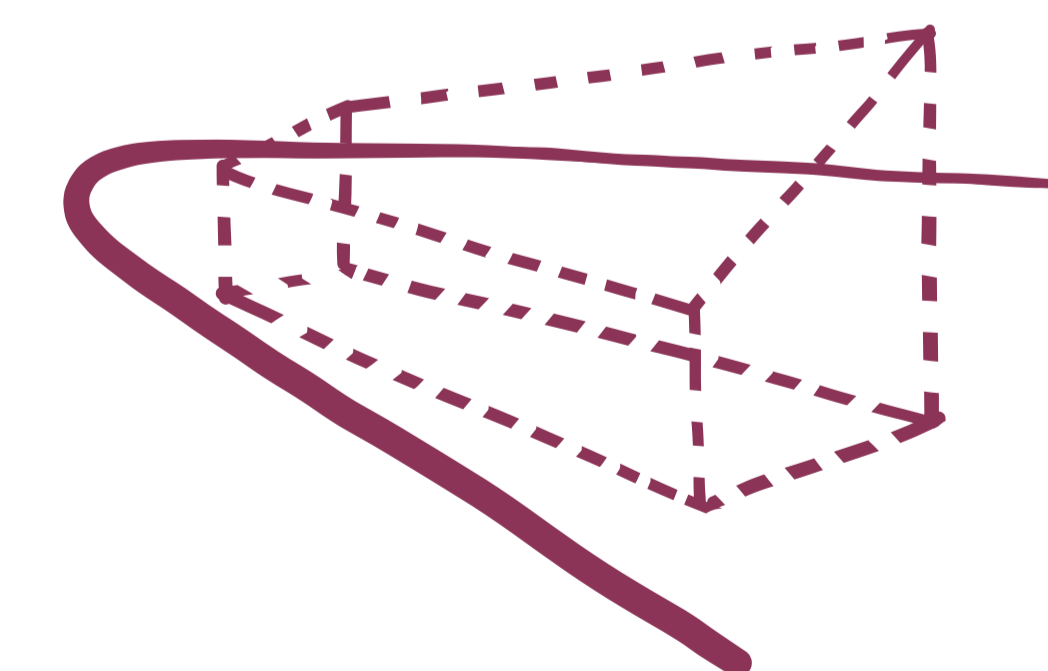
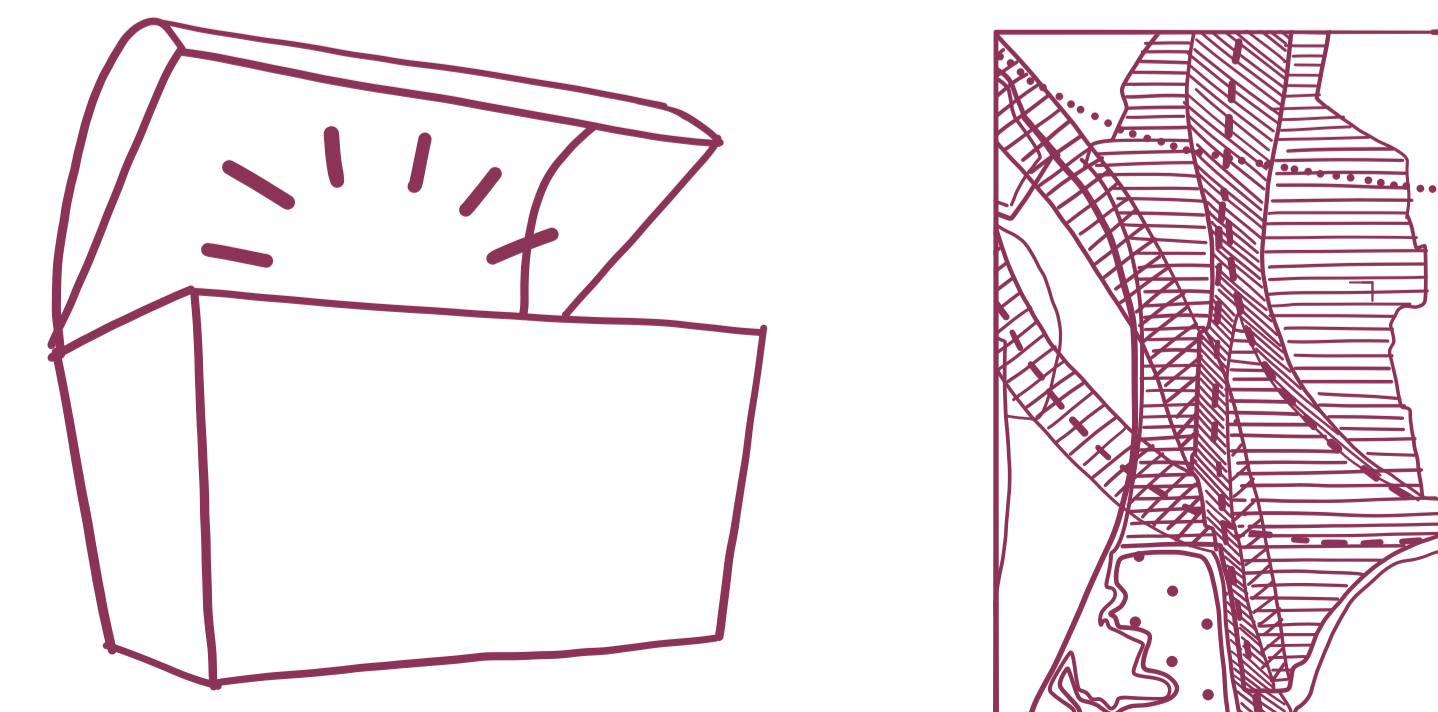


Hmota sleduje klesání zatáčky tak, aby pocitově i vizuálně nezabokovala celé ústí. Jejímito příkopu a aby cestující neprojezdili s úzkostí mezi dvěma "stěnami".

Mým záměrem bylo stavbu ideově propojit s její primární náplní. Považuji za důležité poukázat na princip vrstevnatosti, s jakou probíhají jednotlivé fáze tvorby prostředí a města – kde fyzicky i obrazně stavíme na minulých epochách vývoje. Vyjádřit linii, která spojuje město s místem. Pracuji s nadsazeným významem muzea, přeneseným z jeho historie - tedy že je to pokladnice, která se kryje před světem a chrání svůj poklad. Tento status nabourávám a pokladnici a s ní poklad nechávám pomalu vykoukovat.

Využívám k tomu kontrast "těžkého" města se samotnými plody práce městských plánovačů - vrstevnatost, však při zachování subtilnosti a lehkosti.



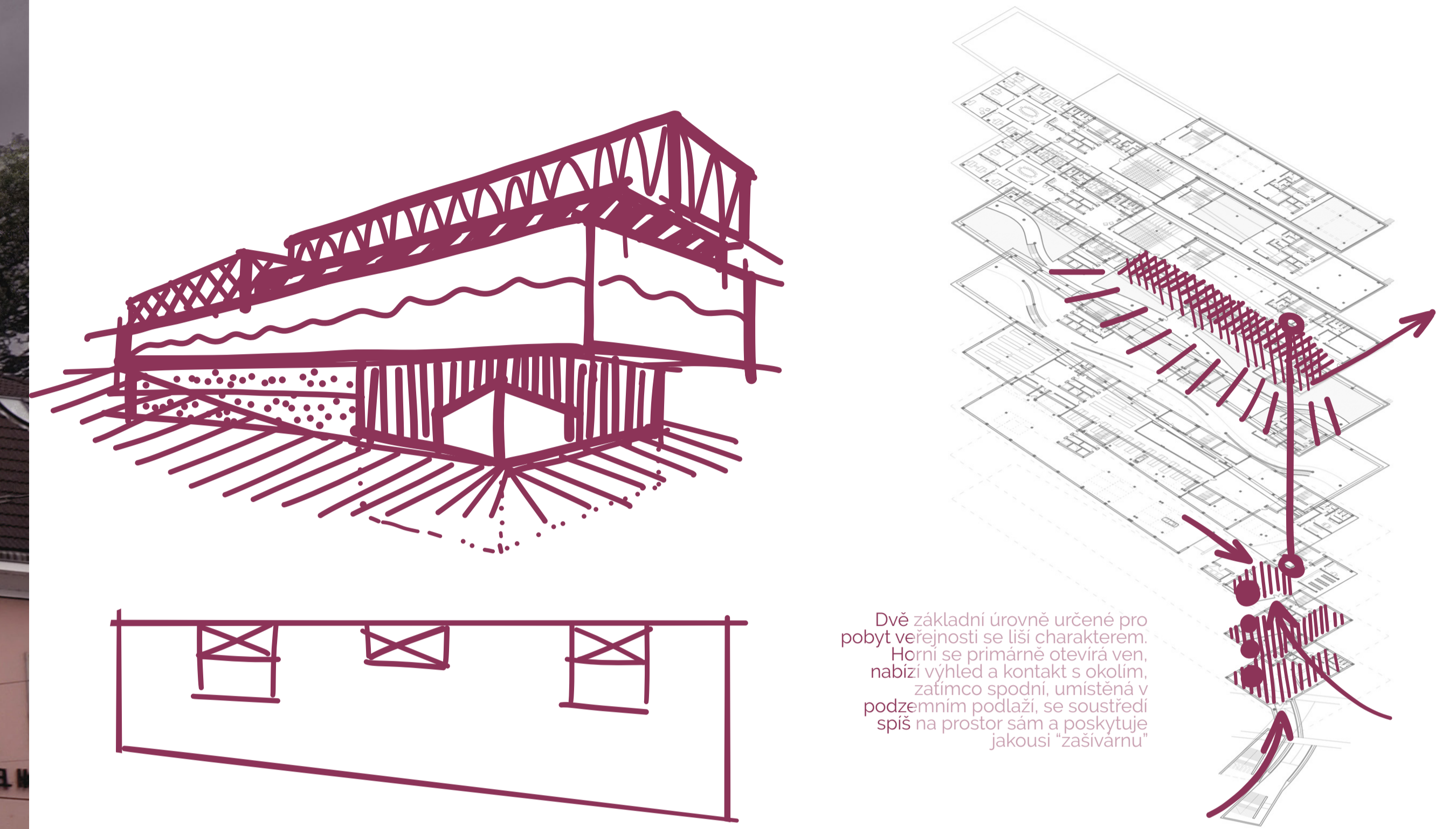
Předsunutý vstup do podchodu k muzeu pomáhá muzeu zasunutému v zátažce za domy.

Navrhnout muzeum je snem každého architekta. Je výzva a potěšení dostat tu příležitost. Když navíc náplní je téma, které je mi blízké a opravdu mi záleží na tom, aby ti lidé přišli, aby byli zaujati a aby si něco odnesli...

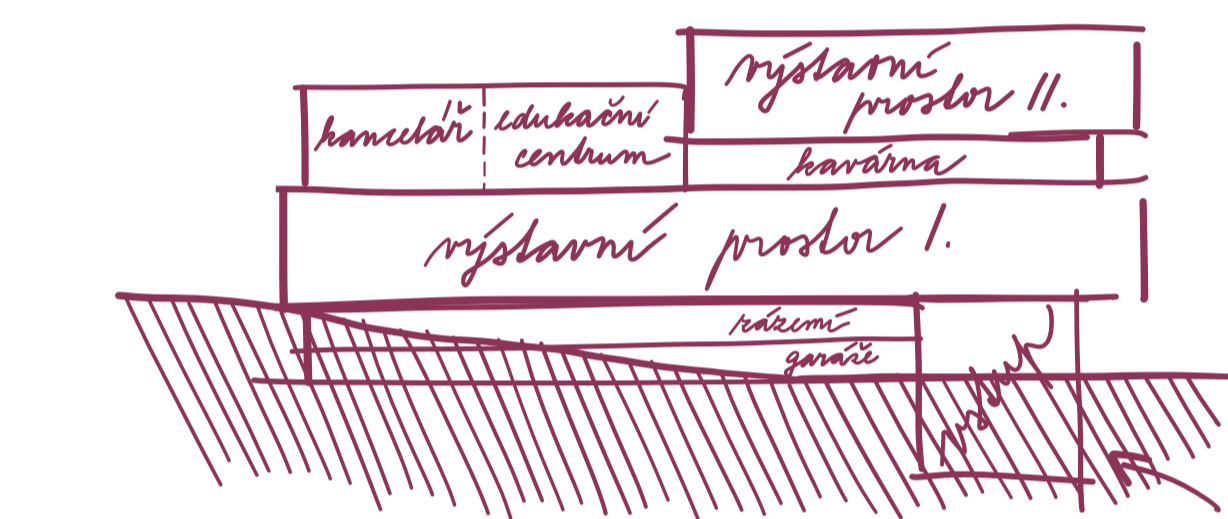
Hledám podklady v tématu pro každé architektonické a designové rozhodnutí, chci nabídnout něco každému typu návštěvníka a vytvořit muzeum jedenadvacátého století, které sice ukřývá poklad, ale zároveň zve veřejnost s otevřenou náručí, aby jej objevila.

To něco je ZÁŽITEK. At už z netradičně řešeného prostoru, zákoutí jako stvořeného pro Instagram nebo výborné kávy s výhledem na Hrad.

něco pro každého



Dvě základní úrovně určené pro pobyt veřejnosti se liší charakterem. Horní se primárně otevírá ven, nabízí výhled a kontakt s okolím, zatímco spodní, umístěná v podzemním podlaží, se soustředí spíše na prostor sám a poskytuje jakousi "zasívanou".



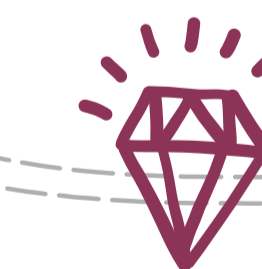
VÝSTAVNÍ PROSTOR určuje charakter muzea, stejně jako řeka určuje charakter města.



**VIZE**  
Možná budoucnost Prahy. Soutěže, koncepční návrhy spojené s prvky virtuální reality (procházky Prahou budoucnosti, apod.). Zakončení výstavy výhledem na Prahu pro zamýšlení.



**AKTUÁLNÍ TÉMATA**  
Chystané či nedávno uskutečněné realizace, řešené problémy, atd.



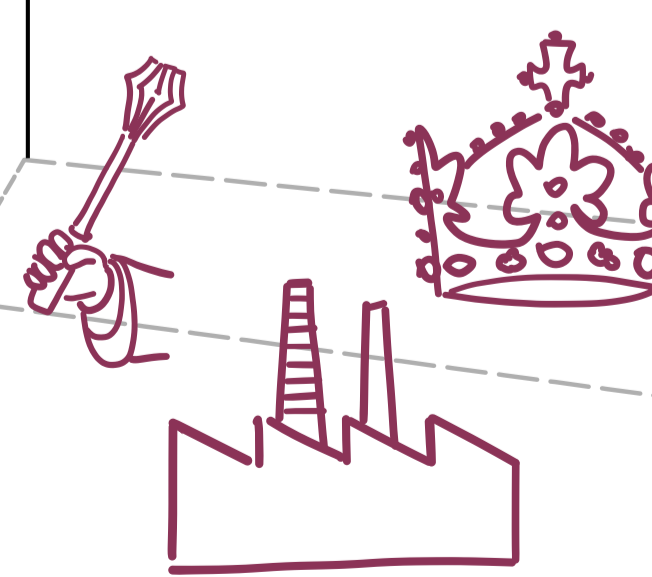
**LANGWEILŮV MODEL**  
Galerie s prostorem pro model a promítání průletu.

**ÚPADEK, VÁLKY, PROMĚNY**  
Několik století velkých mocenských změn formovalo i Prahu jako sídlo.

**POČÁTKY**  
První osídlování území, založení Prahy.

**PRAHA KARLA IV.**  
Zlatá doba, snad nejzásadnější fáze vývoje Prahy, kdy byly položeny principy, na kterých Praha stojí dodnes.

**GEOMORFOLOGIE**  
Miliony let usazování, naplavení a erozi hornin, které utvořily základy pro město.



**19. STOLETÍ, STOLETÍ PÁRY**  
Významné rozšiřování Prahy, rozvoj předměstí jako jsou Karlín či Smíchov a jejich postupné připojování k Praze!  
Tež **asanace** - bourání městských čtvrtí nevyhovujících dimenzemi - hygienicky



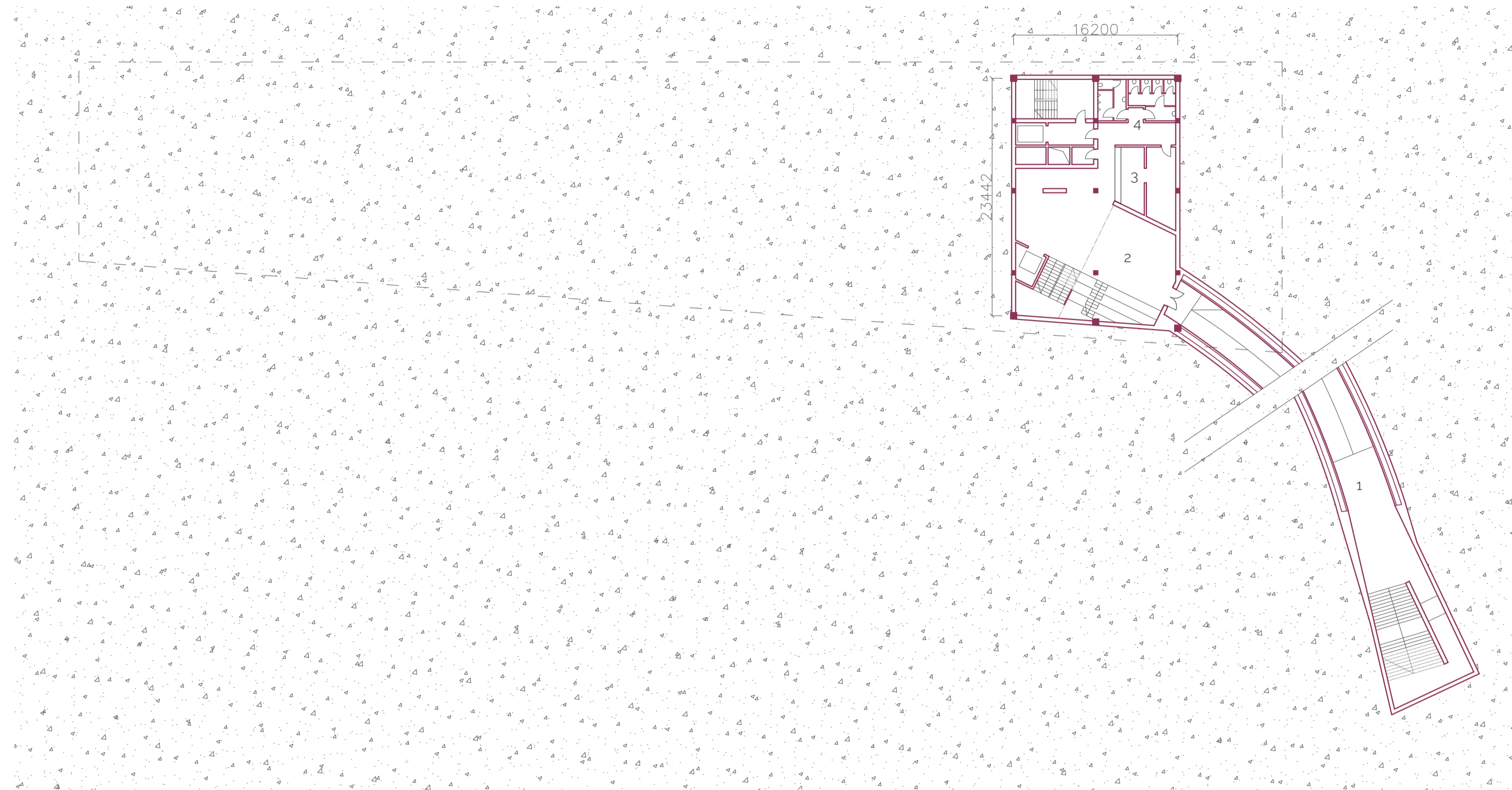
**VSTUP**  
Orientační prostor a základní info o Praze.

**PO REVOLUCI**  
Suburbanizace a jiné.

**DRUHÁ SVĚTOVÁ VÁLKA**  
Následky náletů na Prahu.

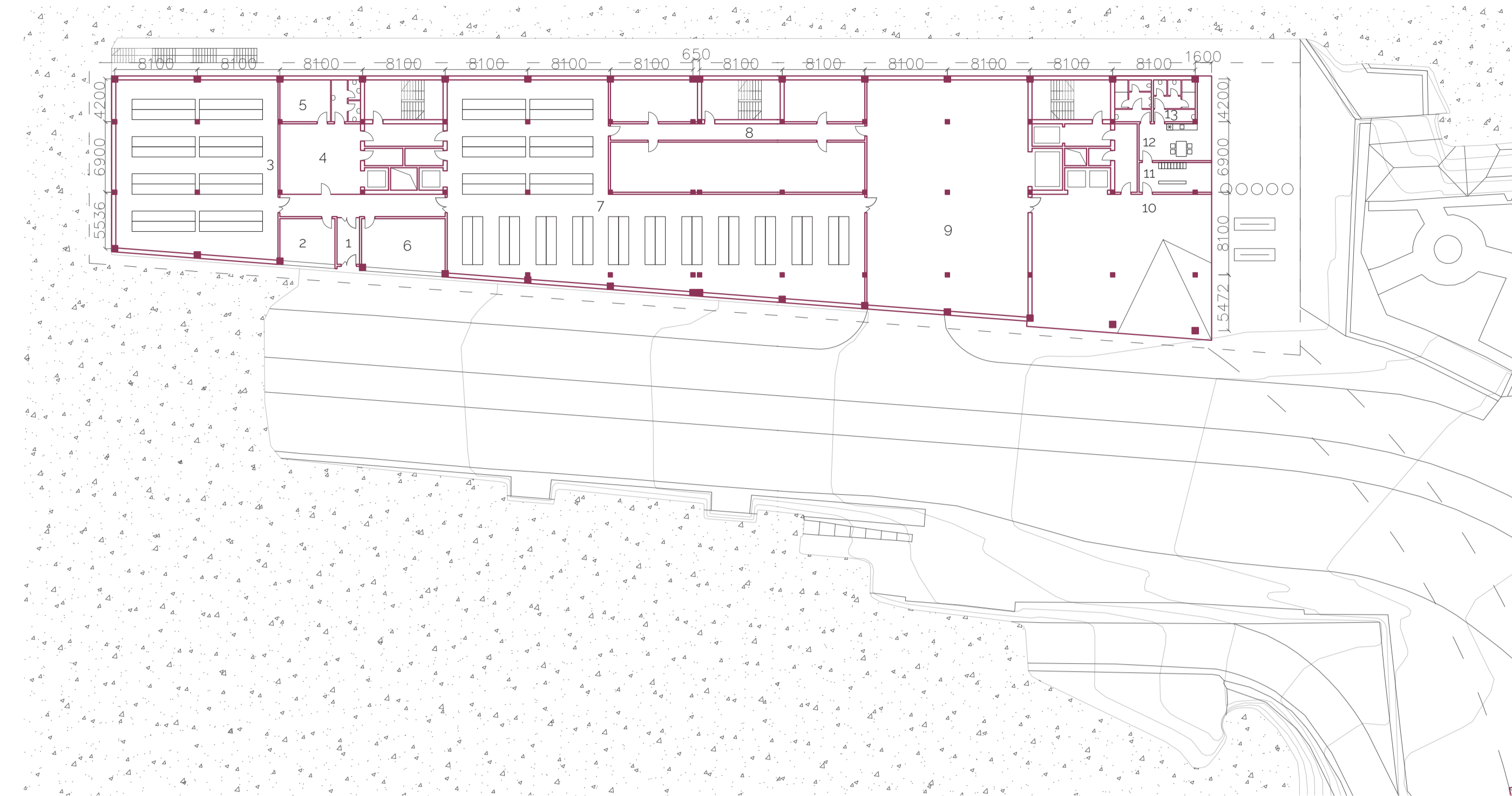
**VELKÁ PRAHA**  
První republika, Praha hlavním městem Československa

**2. POLOVINA 20. STOLETÍ**  
Plánovaná ekonomika, hromadné výstavy, kolektivní vlastnictví



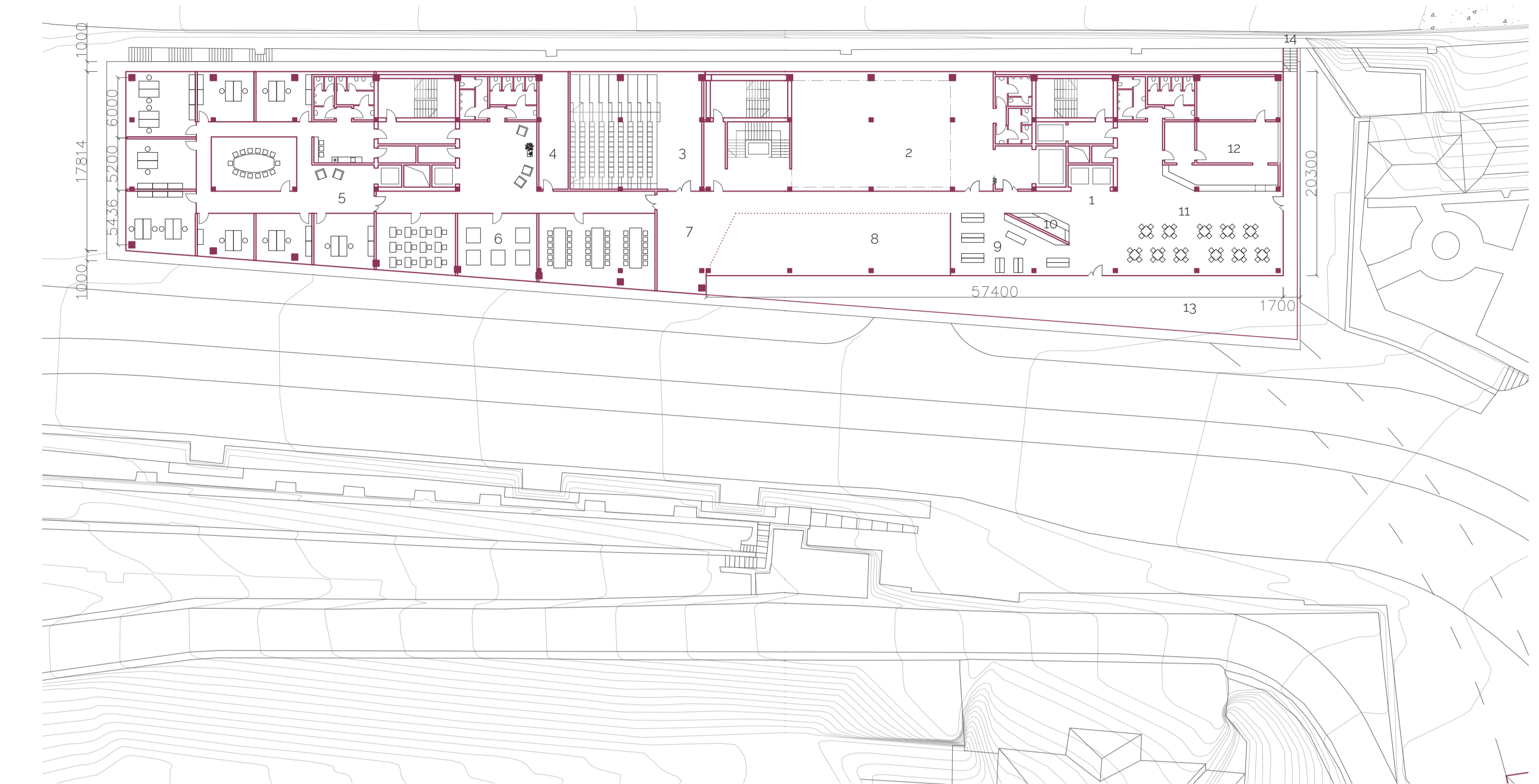
- PP1 podchod (okružní 60 m)
- PP2 vstupní atrium s pohybovými schody
- PP3 občerstvení
- PP4 veřejné WC

2PP



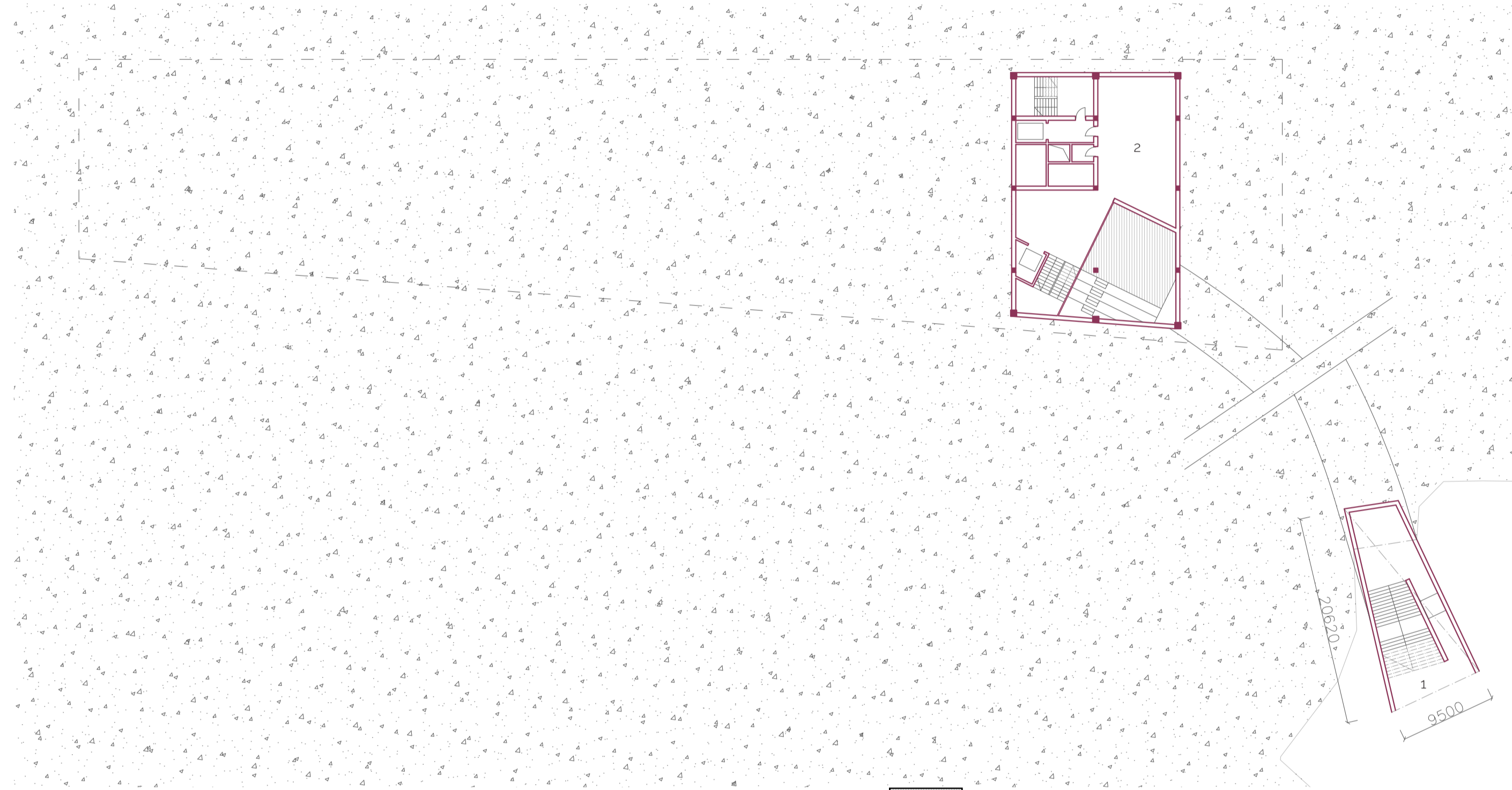
- 21 samostatný vstup do archivu
- 22 budovna
- 23 spisovna/archiv
- 24 katalogovna
- 25 digitální místnost
- 26 kancelář
- 27 spisovna/archiv
- 28 technická chodba
- 29 archiv/sklad
- 210 zázemí pro zaměstnance
- 211 šatna
- 212 kuchyňka
- 213 WC a sprchy pro zaměstnance

2NP



- 51 horní lobby
- 52 výstavní prostor
- 53 přednášková aula
- 54 zázemí auly
- 55 kancelář Muzea hl.m. Prahy
- 56 výukové prostory (workshopy)
- 57 předprostor auly
- 58 "light" muzeum
- 59 muzejní obchod
- 510 info prepážka
- 511 kavárna
- 512 zázemí kavárny
- 513 terasa s výhledem na město
- 514 přístup na Chotkovu silnici

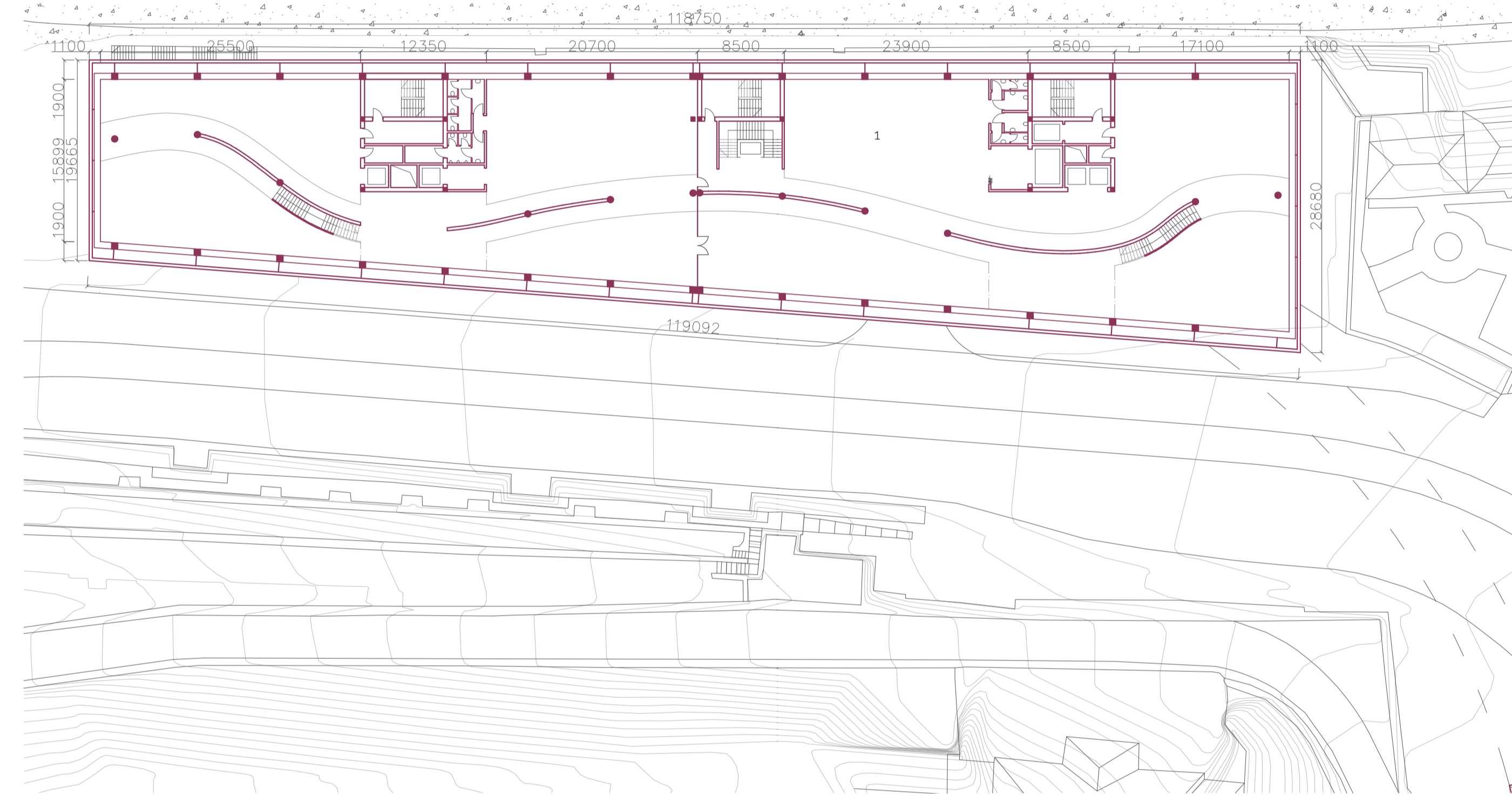
5NP



- P1 vstup do podchodu
- P2 mini galerie
- ☐ (kvalitativní) výstavní prostor

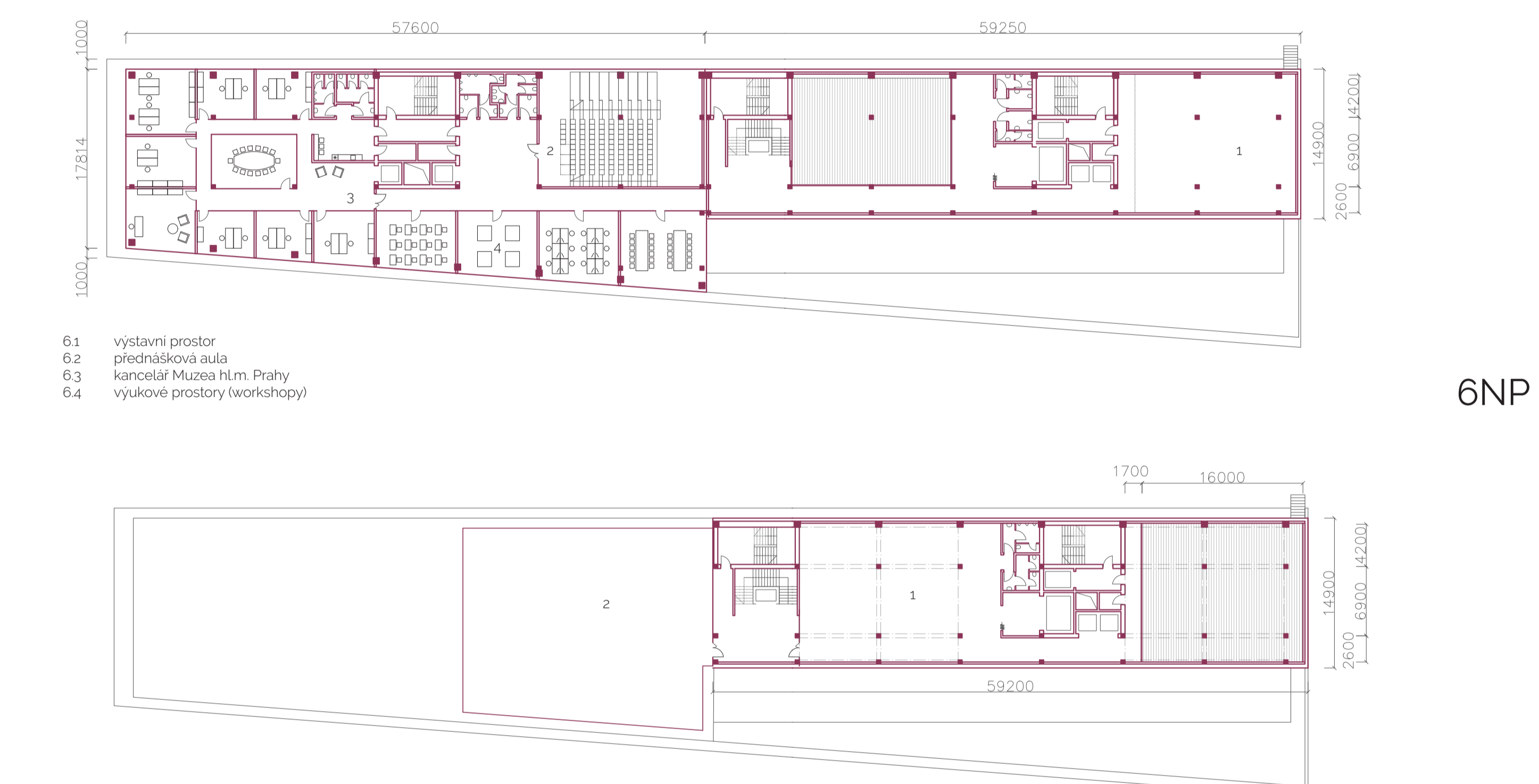
☐ průhled do nižšího podlaží (galerie)

1PP



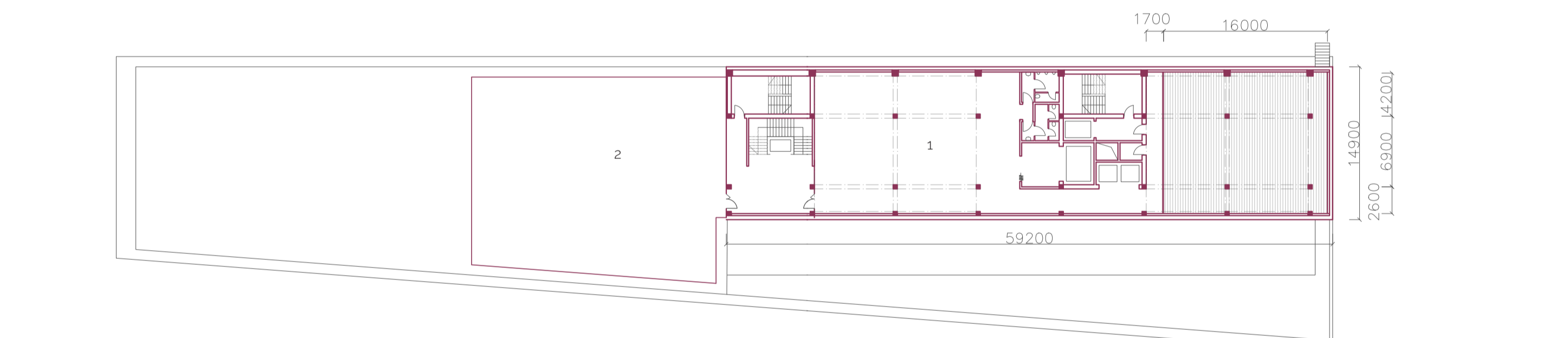
- 31 výstavní prostor

3NP



- 61 výstavní prostor
- 62 přednášková aula
- 63 kancelář Muzea hl.m. Prahy
- 64 výukové prostory (workshopy)

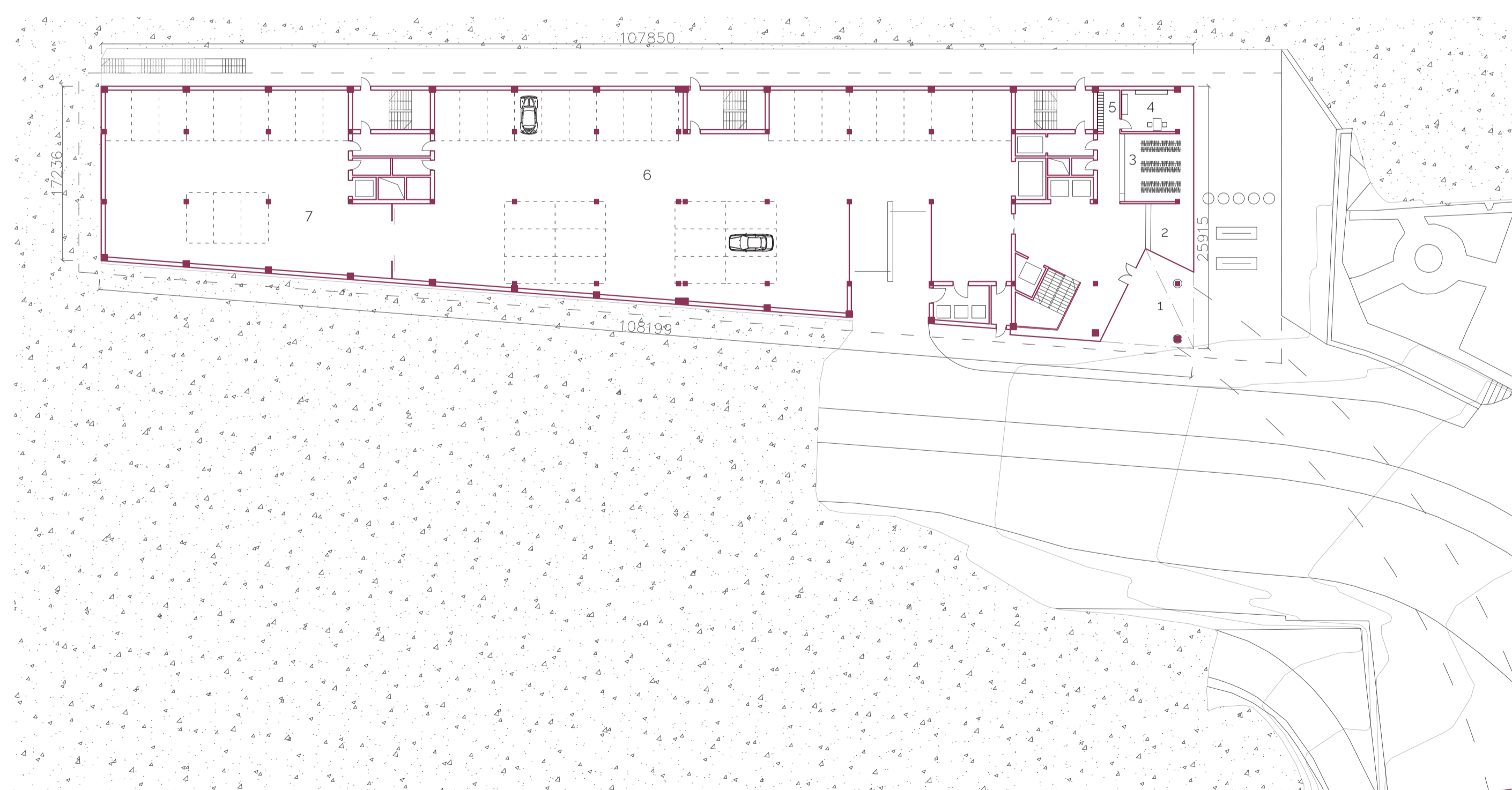
6NP



- 71 samostatná expozice/programátorské prostory
- 72 terasa s výhledem na Hrad

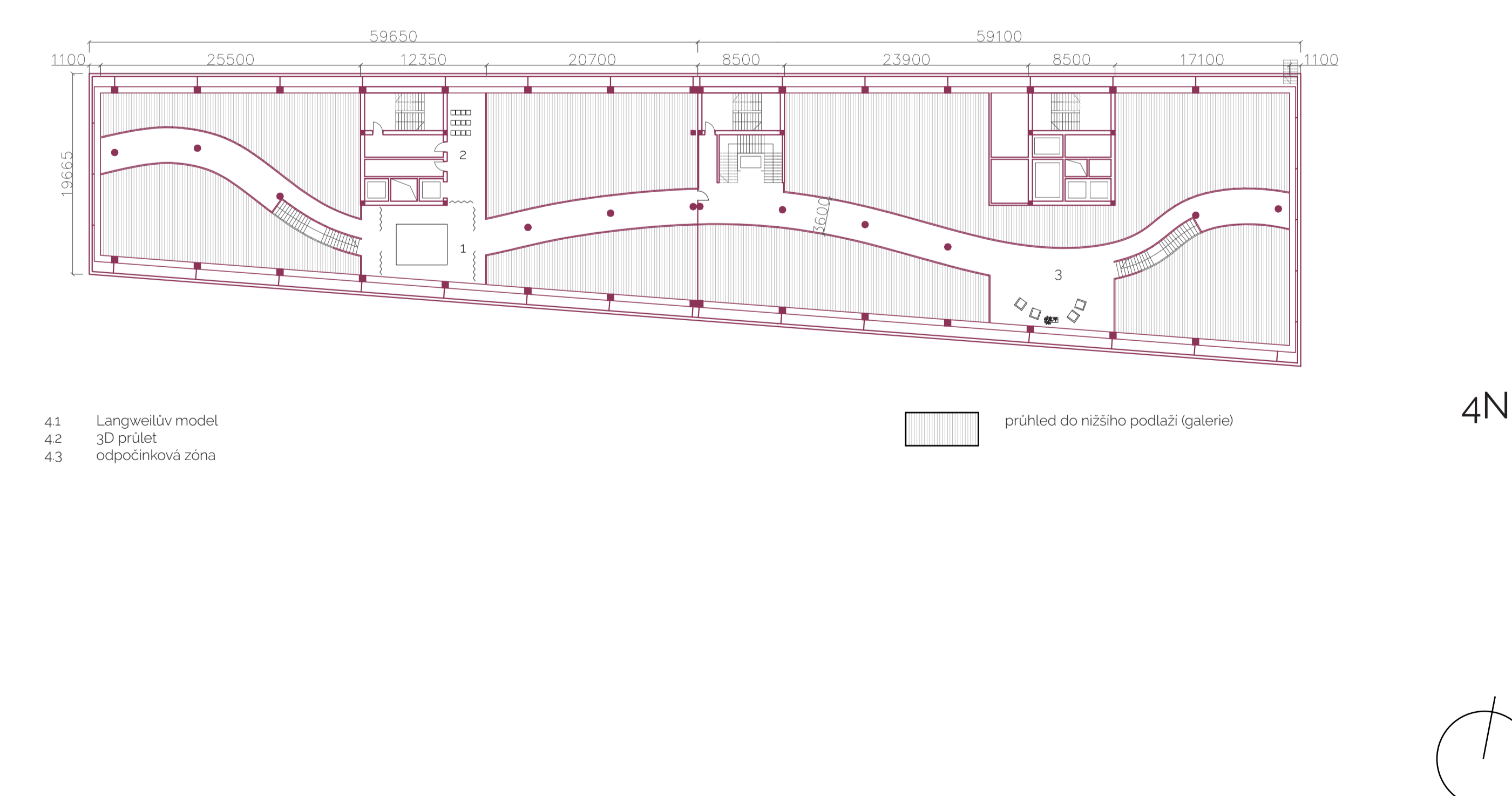
☐ průhled do nižšího podlaží (galerie)

7NP



- 11 vstup
- 12 pokladna
- 13 šatna
- 14 zázemí pokladny
- 15 skříňky
- 16 parkování pro návštěvníky (27+2)
- 17 parkování pro zaměstnance (12)

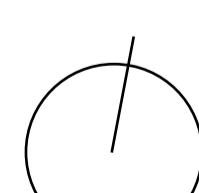
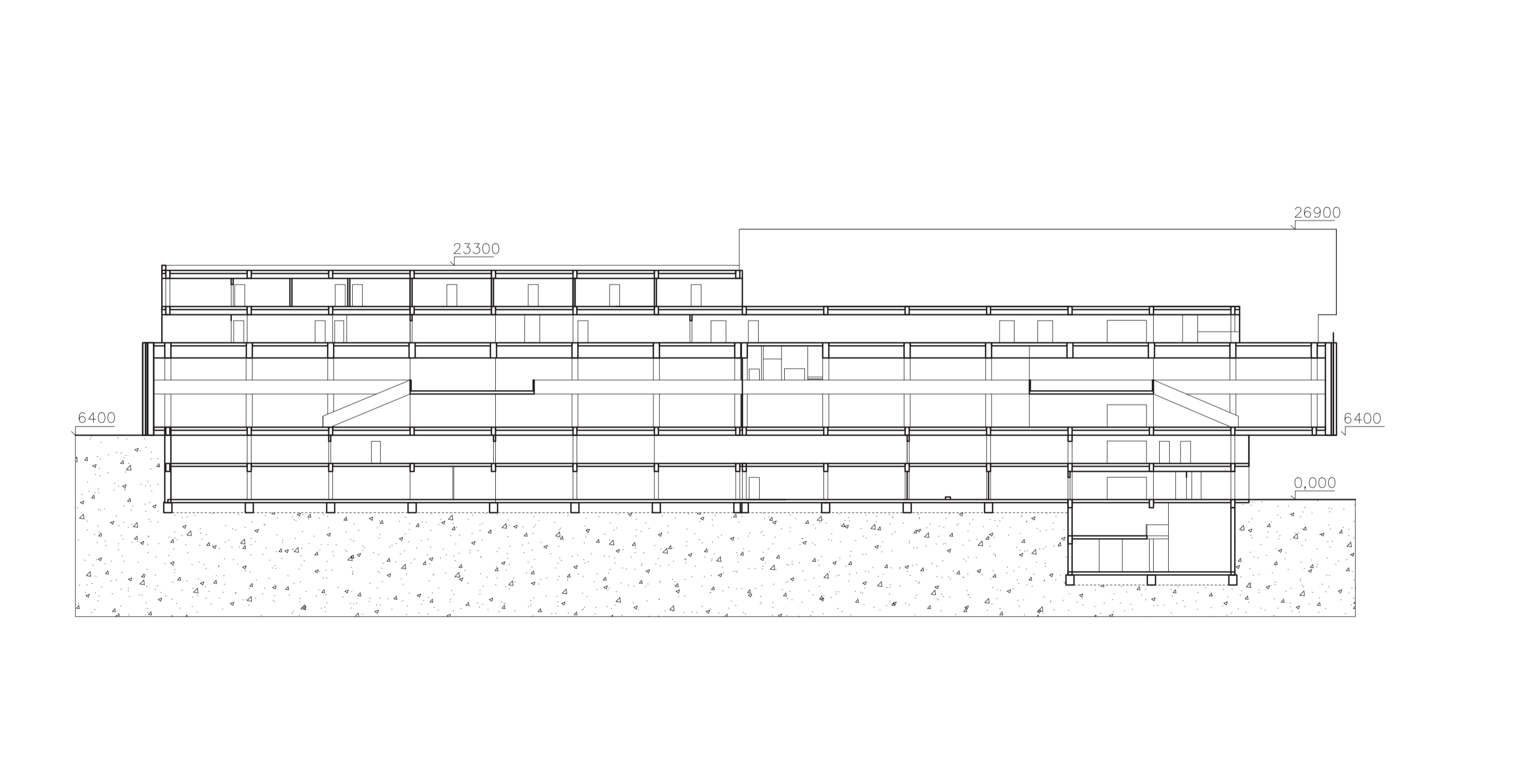
1NP



- 41 Langwieslov model
- 42 3D přelet
- 43 odpočinková zóna

☐ průhled do nižšího podlaží (galerie)

4NP



1:400