



CHEB

revitalizace historického jádra severovýchodní okraj

Historické jádro Chebu bylo v poválečných letech výrazně ovlivněno odsunem původního německého obyvatelstva. Důsledkem z vitrozemní se většinou stěhovali do nových čtvrtí města. Poloprázdné centrum postupně chátralo a na počátku šedesátých let bylo drastiicky asanováno. Zmizely celé bloky a ulice, zdemolována byla také prakticky všechna zástavba ve vnitroblocích, které se tak staly vyprázdněné. Některé domy byly následně nahrazeny novostavbami, které se ale často neodkázaly vyrovnat svému okolí. Po skončení asanace se na volných parcelách prakticky nestavělo.

Dnes se historické jádro Chebu potýká s nízkou rezidenční hustotou, chybějící městskou strukturou i nejasným hranicemi veřejných prostor. Navíc je na mnoha úsecích po svém obvodu izolováno od sousedících městských čtvrtí. Nabytí prostory v parteru jsou často prázdné, protože obchody se stahují do lépe dostupných lokalit. Centrum ve skutečnosti není geometrickým středem a i z hlediska rozložení obyvatel je v organizaci města výrazně vychýleno směrem na sever.

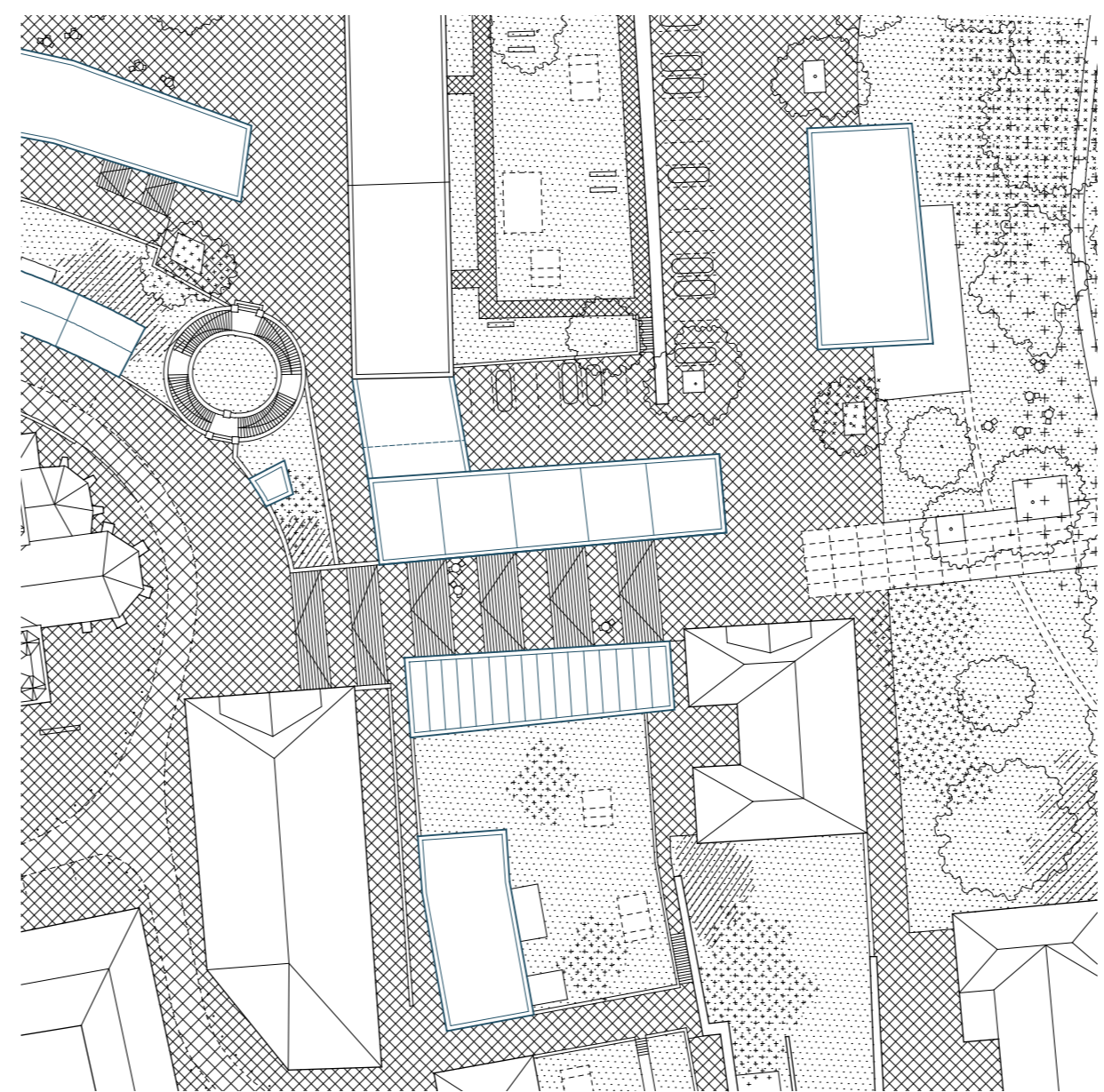
V posledních letech zároveň v Chebu roste poptávka po bydlení, které se pomalu stává téměř nedostupným. Vládní rezidenční plánovaná výstavba se však soustředí mimo širší centrum města, a tak je role historického jádra ještě více oslabována.

Navrhovaná strategie revitalizace historického jádra Chebu spočívá ve třech bodech. Prvním je jeho vymezení zeleným pásem, který kontinuálně obíhá hradištěm okraj a mění svůj charakter podle svého kontextu. Druhým je propojení jádra s okolní městskou strukturou, definice dvou se procházejících přes hlavní náměstí a průchody v rámci samotného středověkých ulic a vnitrobloců. Třetím je zintenzivnění zástavby, rezidenční hustoty i samotných veřejných prostranství, které budou lépe definovány.

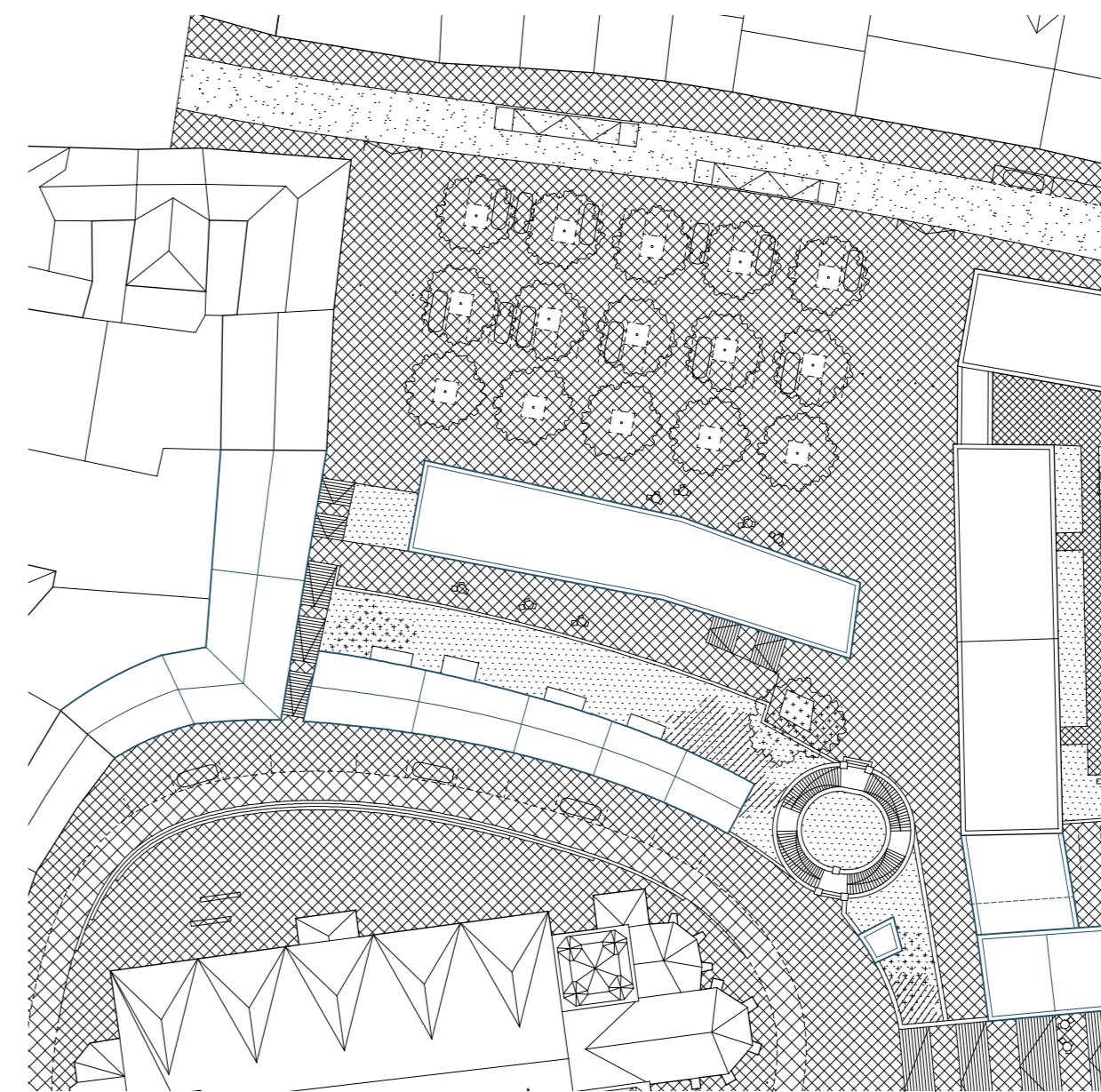
Tyto tři body aplikují na z mého pohledu neprobíratější lokalitu, a to severovýchodní okraj historického jádra, které je poznamenáno především asanací celé Školní ulice. Zároveň je výrazně ovlivněno morfologií, neboť je oproti



širší vztahy 1:4000



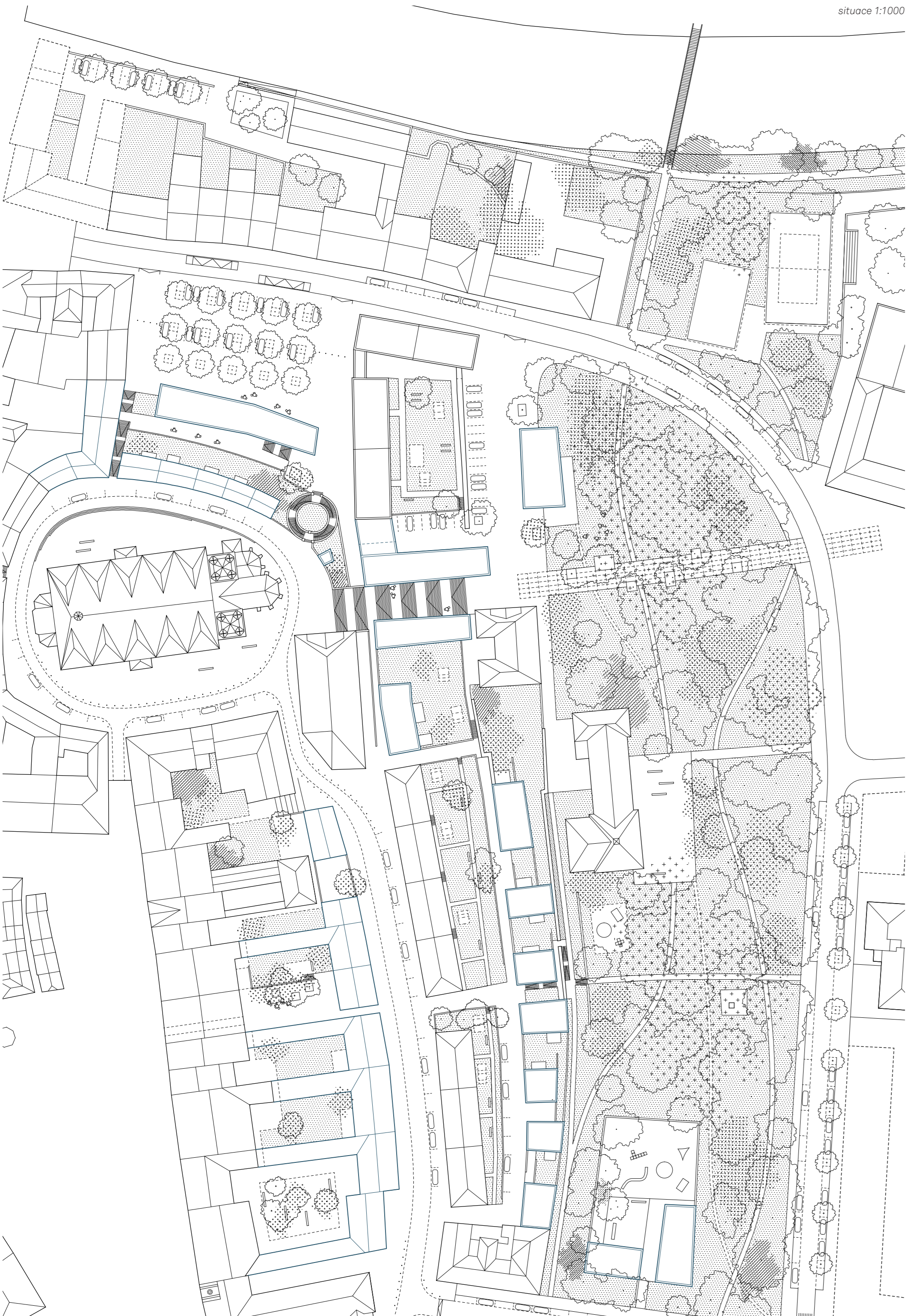
schodiště nové napojující historické jádra na západovýchodní okraj



navrhovaná zástavba odděluje a definuje Kostelní a Kasárni náměstí



nová škola v Schillerových sadech a vily pod hradištěm



situace 1:2000



řez řešeným územím 1:2000

