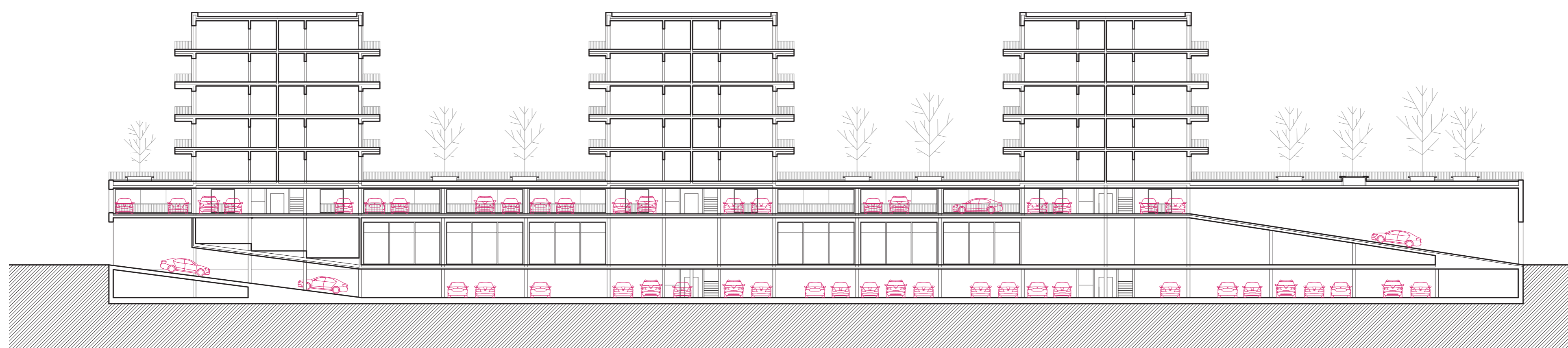
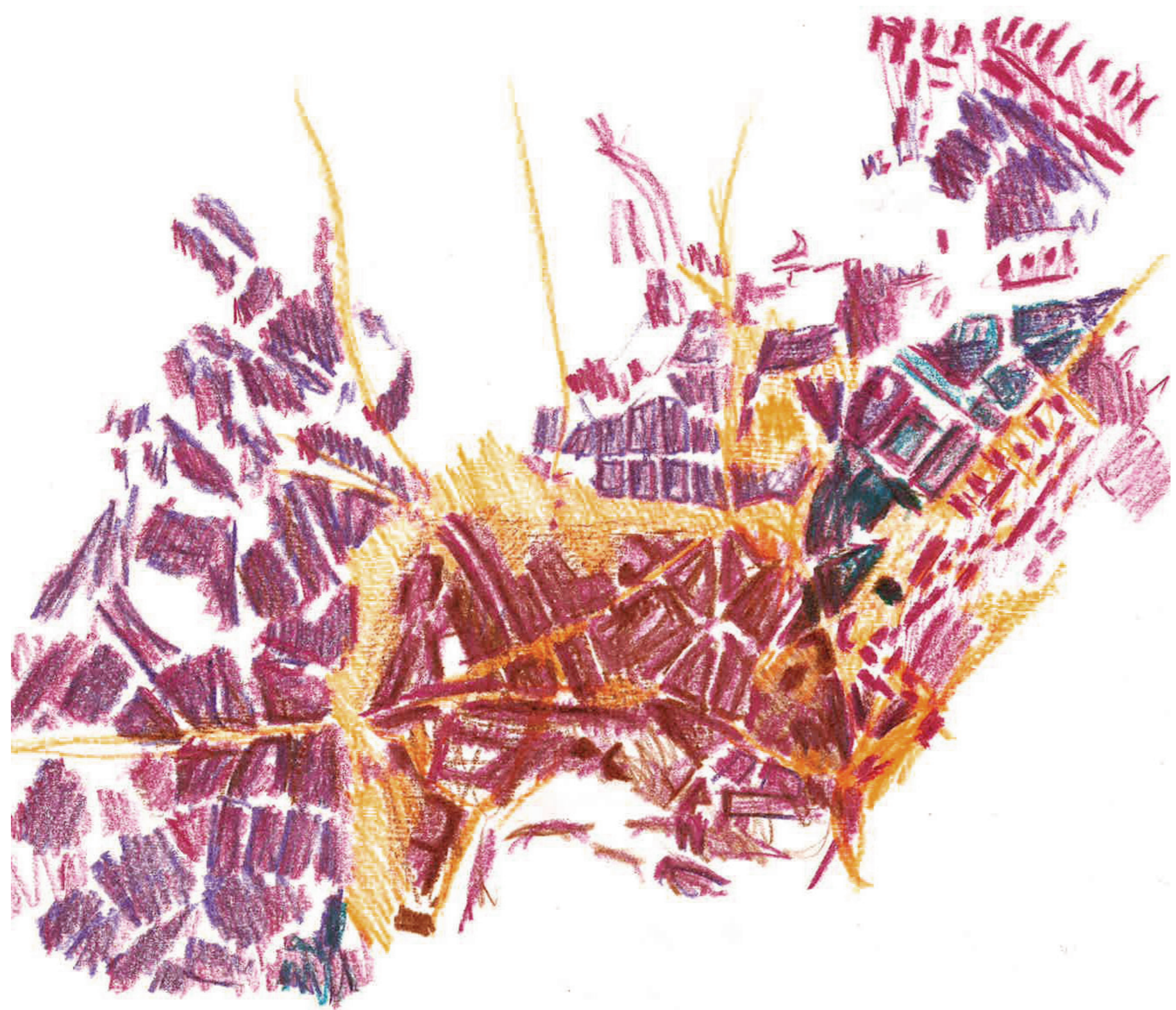


Axonometrie ulice Masarykova

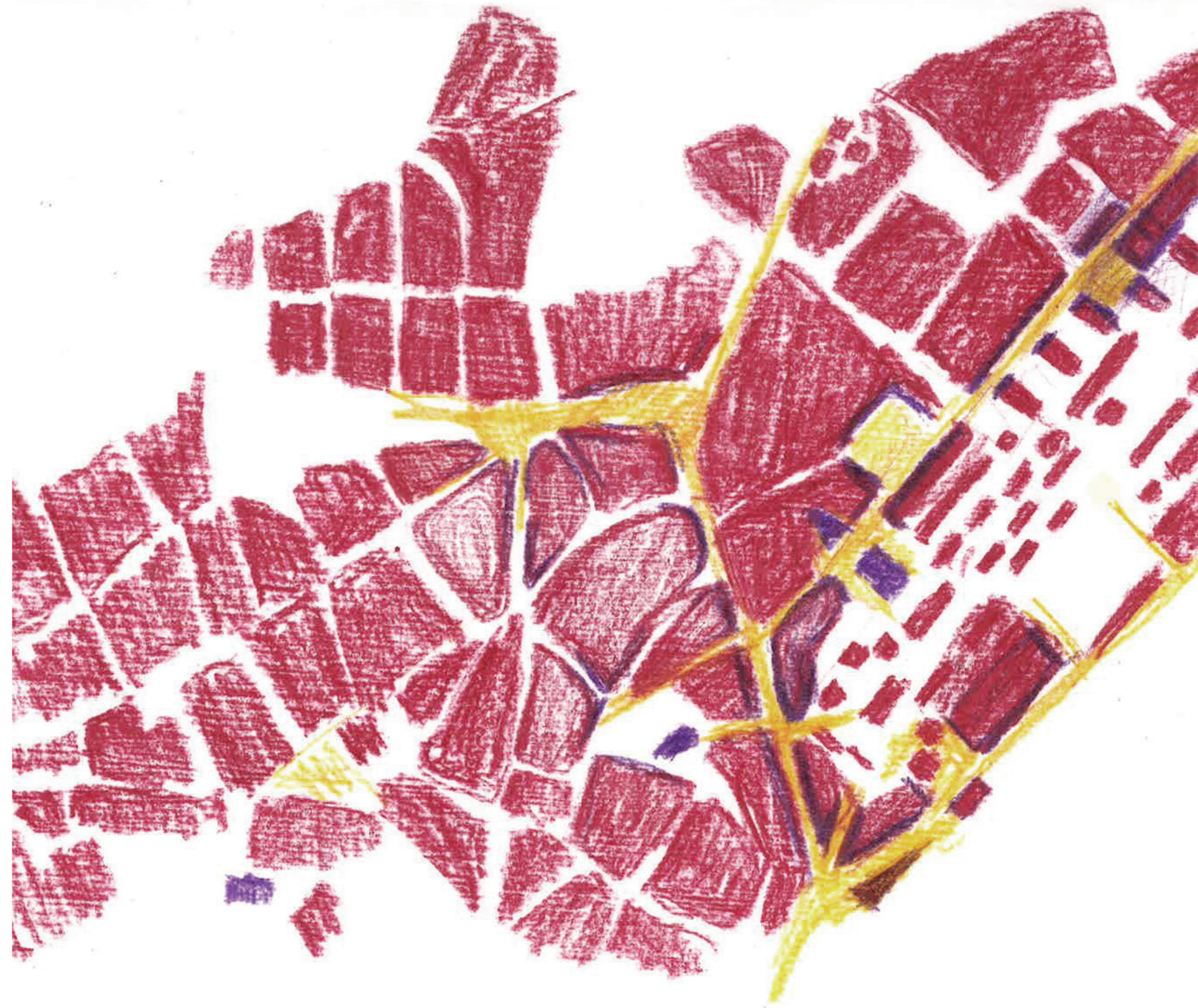


Podélný řez 1:300





Abstrakce městské struktury 1:10000



Abstrakce městské struktury 1:5000



Schwarzplan

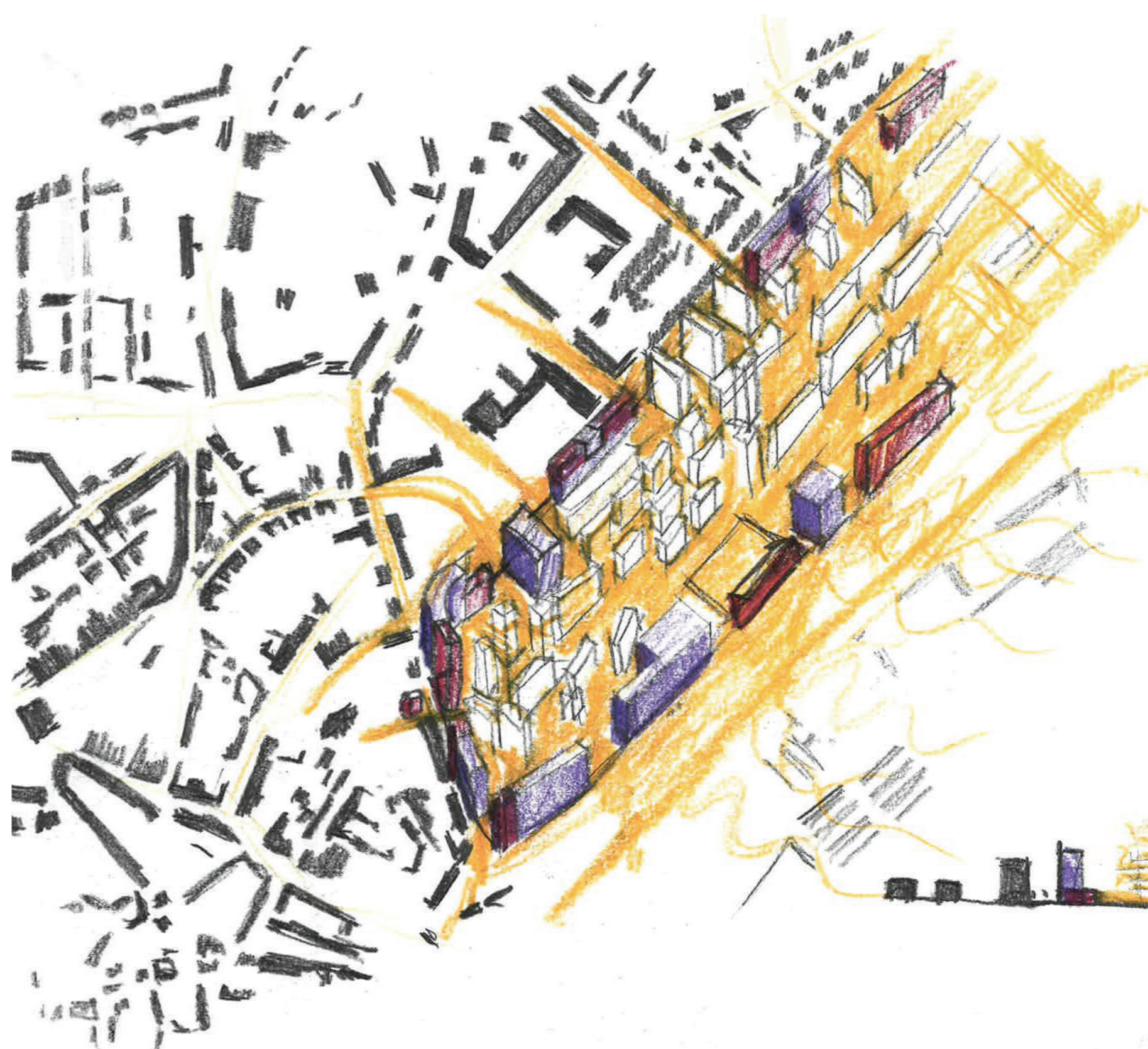
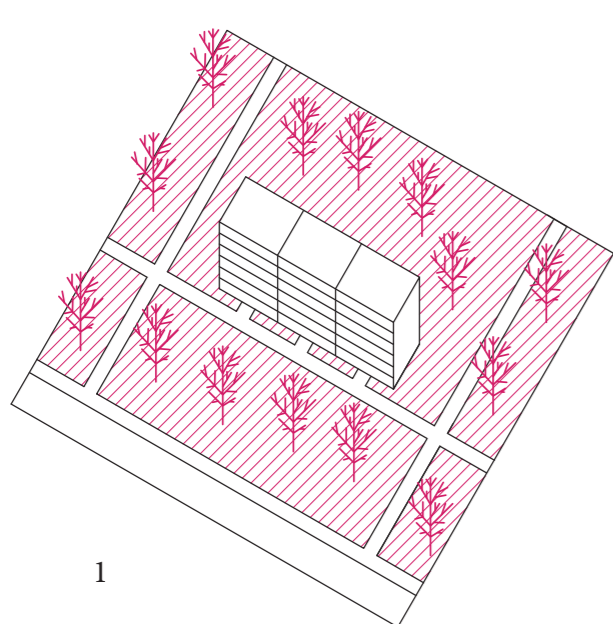
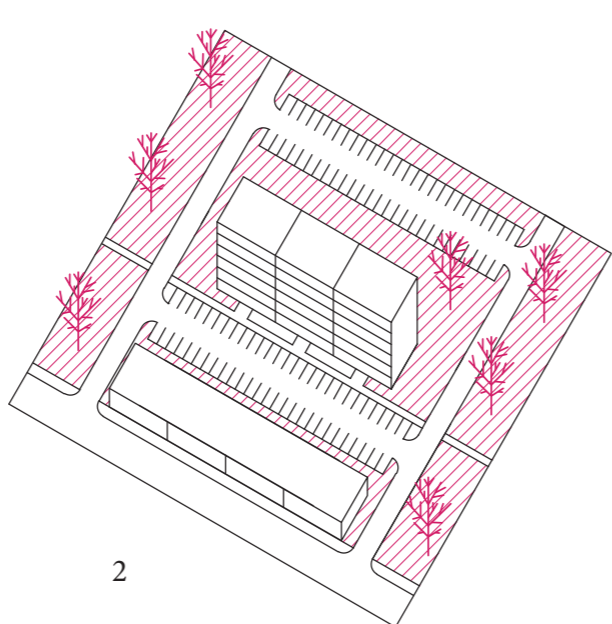


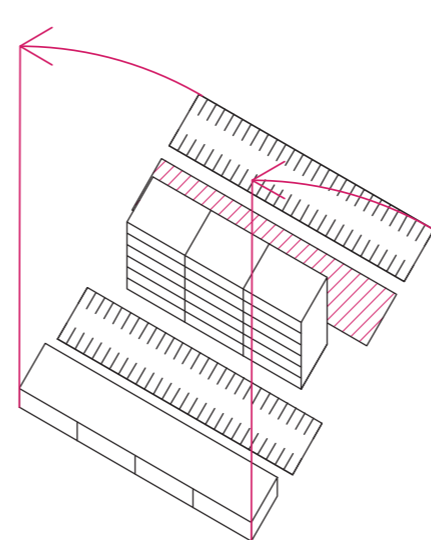
Schéma urbanismu 1:5000



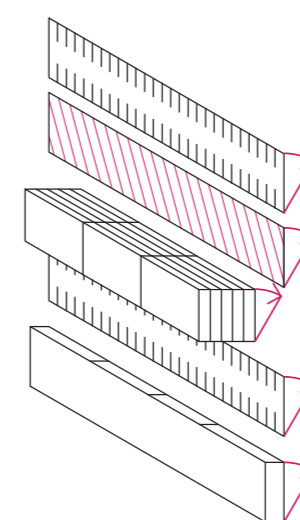
1



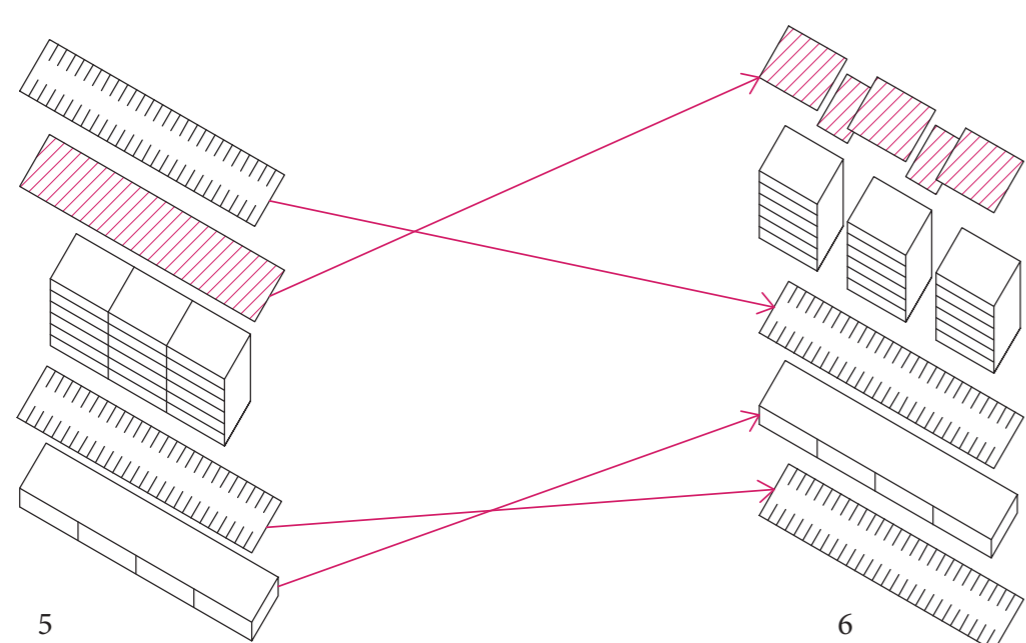
2



3



4



5

6

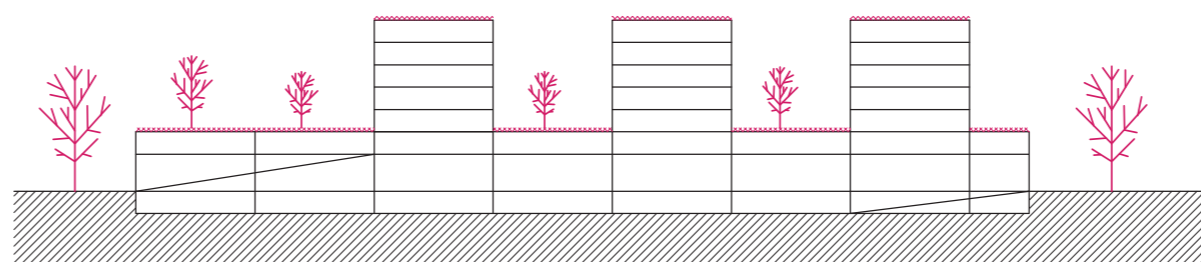


schéma domu

### Doplnění městské struktury Kutná Hora

Tématem diplomové práce je ideové doplnění městské struktury Kutné Hory.

Středně velká města se rozrůstají novou výstavbou prakticky pouze do krajiny. Jsou už tato města dokončená? Hlavním cílem je odhalit rezervy městské struktury, pokusit se přinést novou kvalitu a případně kapacitu.

Místo pro svůj dům nacházím na rozhraní dvou různorodých městských struktur. Navrhuji zavinit sídliště do polopropustné membrány městských domů. A tím vytvořit živou ulici z které budou profitovat obě struktury.

Dále pracuji na ideové náplni jenohy z domů. Myšlenka sídliště jako domů v parku je aktuálně obrušována nutností poskytnout obyvatelům parkovací stání a chybějící občanskou vybavenost. Tento nedostatek je nekonceptně řešen roztodivnými zábory volného prostoru mezi domy.

Navrhuji tedy dům, jehož program obsahuje potřeby sídliště, kapacitní parkování, soukromé zahrádky, občanskou vybavenost a další typy bydlení.

Vazby v navrhovaném domě lze chápat jako překlopení současné situace do vertikální polohy, tak aby odpovídala vazbám na své okolí. Podzemní parkování, občanská vybavenost v úrovni ulice, soukromé parkování pro byty v 1.np a bydlení se střešními terasami.

Vznikne půdorysně jednoduchý dům jako hmota tvořící náměstí a Masarykovu třídu. Dům je obalen načervenalou obalkou prořezanou okny. Tři věže s byty alternativními k rodinnému domku v satalitu. Podnož s poštou, supermarketem a jídelnou. Garáže pro auta ze sídliště.





Púdorys přízemí (parter) 1:750



Púdorys 2.np (garáže) 1:750



Púdorys 1.pp (garáže) 1:750





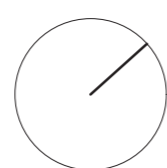
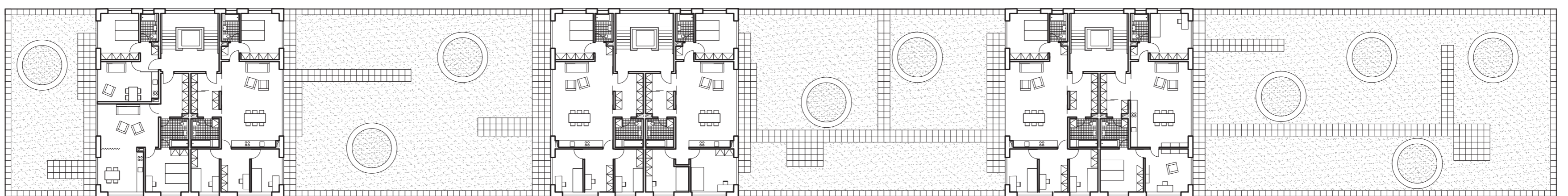
Severozápadní fasáda 1:300



Jihozápadní fasáda 1:300



Jihovýchodní fasáda 1:300



Půdorys 3. NP byty a terasa 1:300