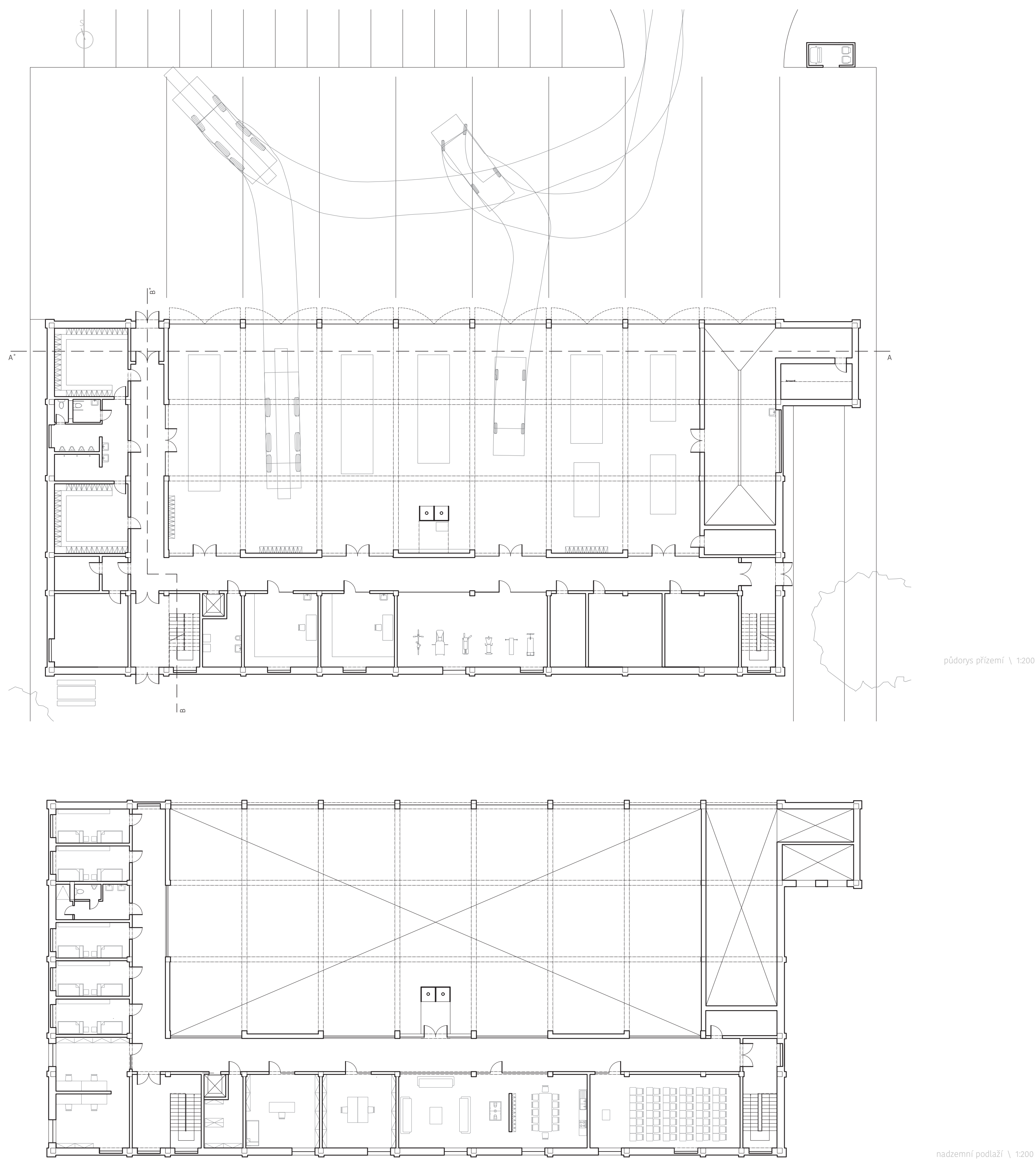


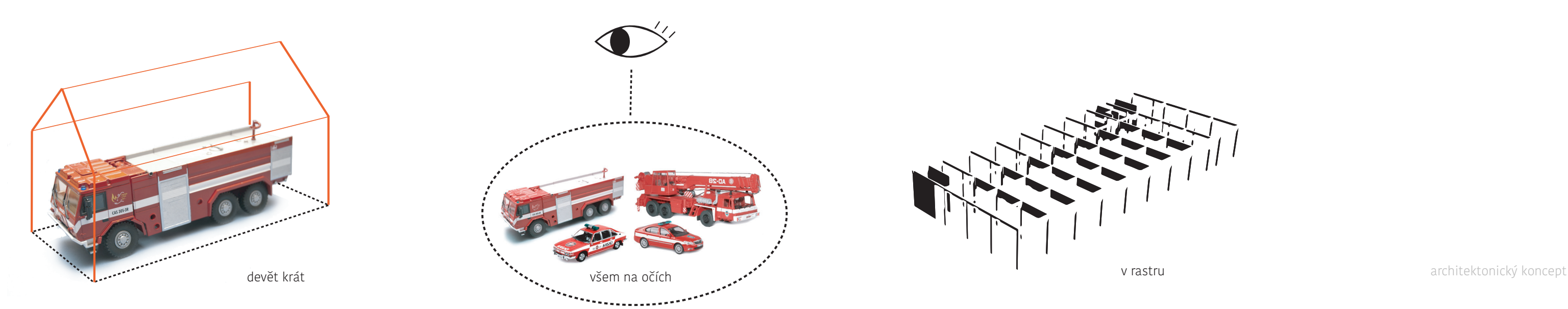


POŽÁRNÍ STANICE CHEB



obložení plochy 1:1000

radnice podlaží 1:1000



vyhledávání vozidel

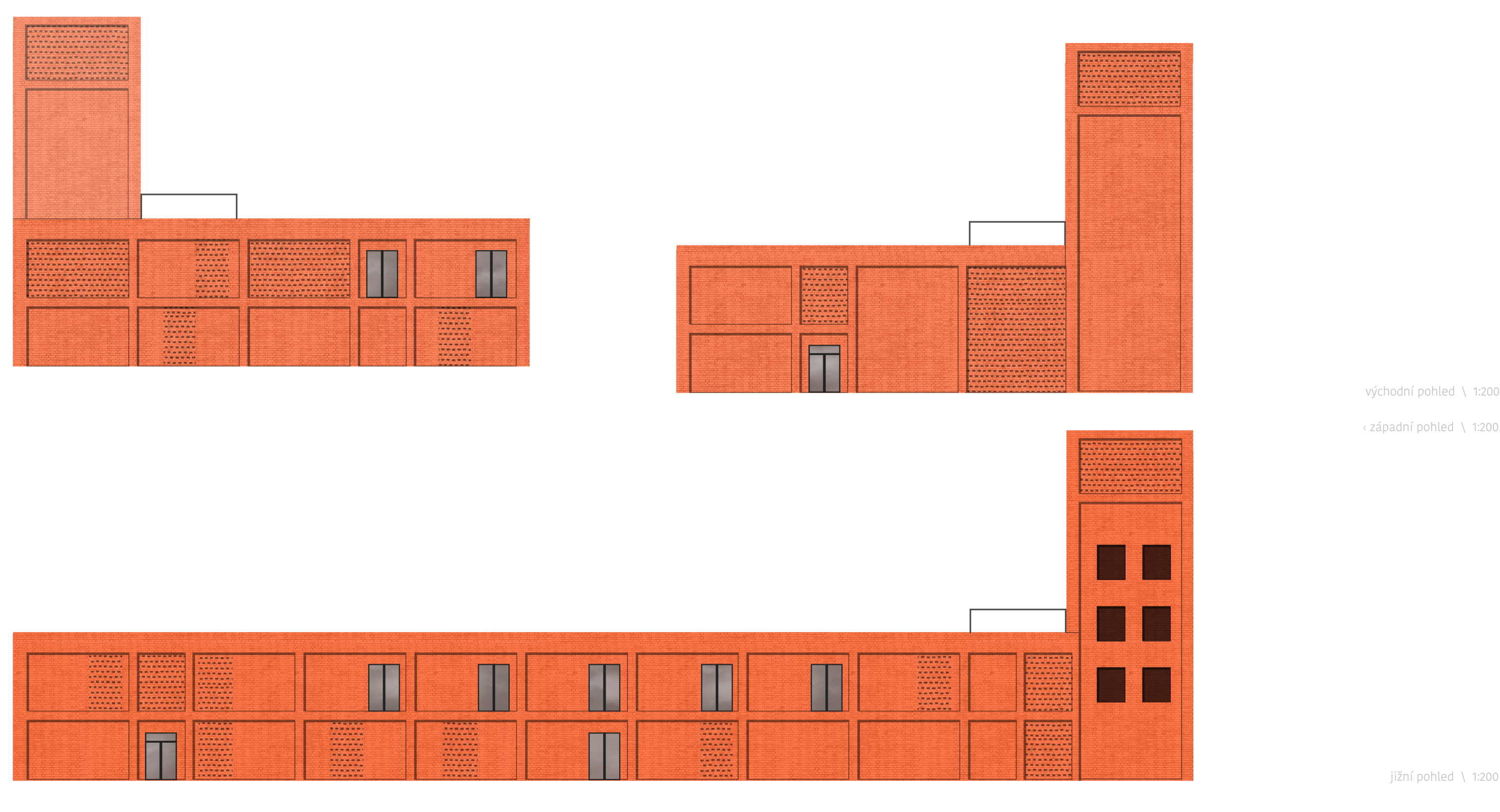
KONCEPT
 Hasičská stanice jako dům určený autům, který reaguje na prostorové podmínky nevyčíslených výhledů mezi nimi. Modul 6 x x 6,9 m umožňuje pohybové volnosti a zároveň obsluhu všech technických úkolů umístěných v na autě vyčíslené zóně, jsou vstaveny všem na obě strany je pozorovat z chodby, spojující místnosti pro lidi a obsluhu parku pro auta.

nic, přímě ulice Vilémova. Následně plochy jsou otevřené příjmu slunce a parku, ležícímu za zbytkem. Konec hasičství je ohraničen ze severní části stanic, který v místě slouží nové oběma výhledům, a který přivádí přechod v zábradlí nad pozemkem. V výhledu a jeho šířce je odlišen od koleček a ze zábradlí plochy sousedních radnicových domů. Před pozemkem stanice je zastřešená část Mladobouřského pozemku, který oděrným a výtvarným jím přiléhá k hranici mezi stanicem a radnicovým domem. Umělecký tak zplňuje potřebu nikoliv však přichází podobať parku.

Stavba je dvouúrovňová s devatenácti metrovou výškou. Interiér domu je otevřený na západní část – garáž a provozní část. Garáž je v obou patrech oddělena od chodby střílnou a střílnou zastřešením, aby nezemřely výhledové výhledy do provozní části. Chodba je napříč provozní

lena a umělecký i parkoviště v požárních vozárných místnostech. Místnosti a požárních vozárných garáž jsou umístěny v přízemí a místnosti se vzdušnou výškovostí jako je kuchyně, denní místnost, kanceláře a předstírací místnosti v nadzemní podlaží.

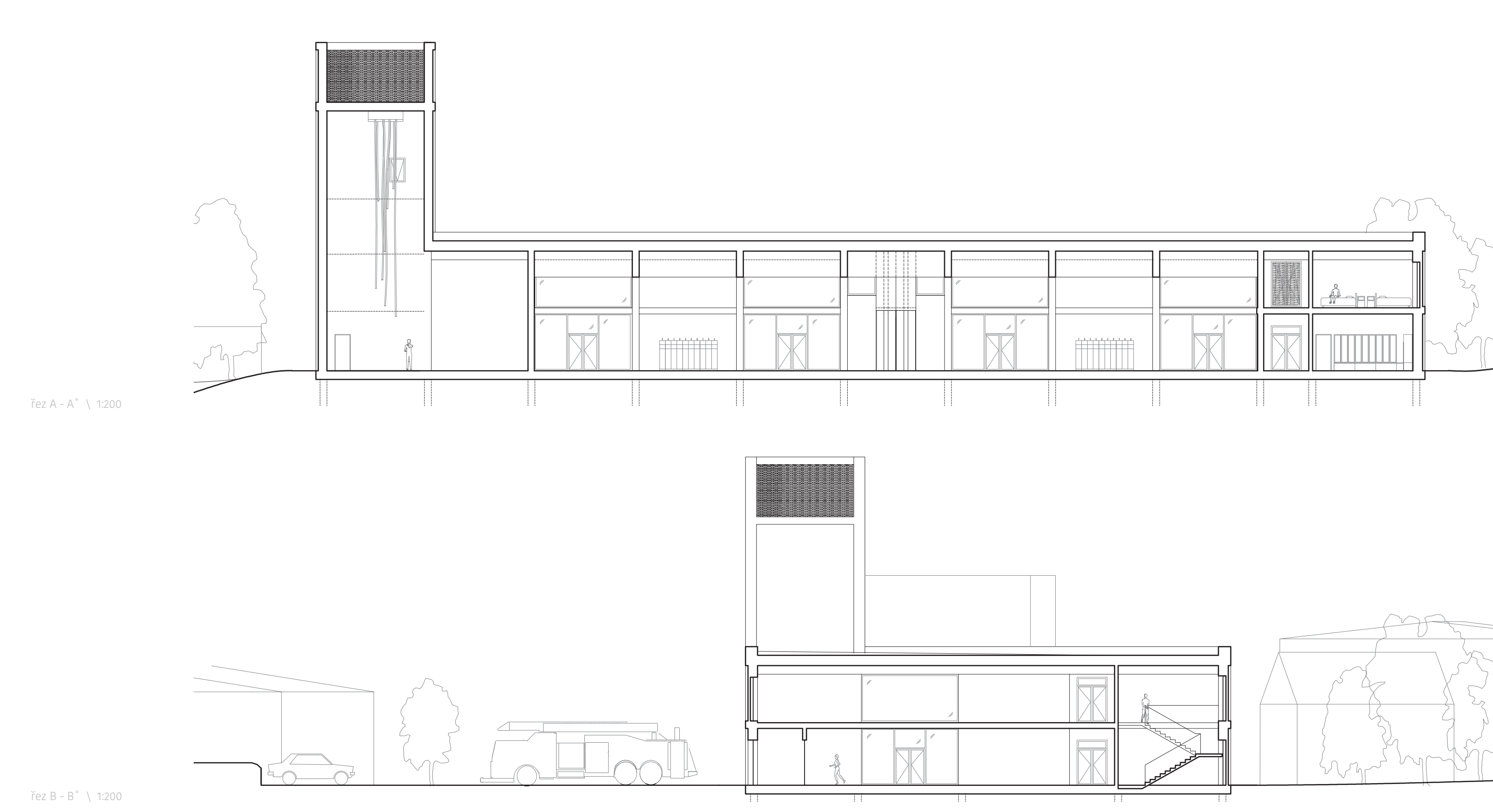
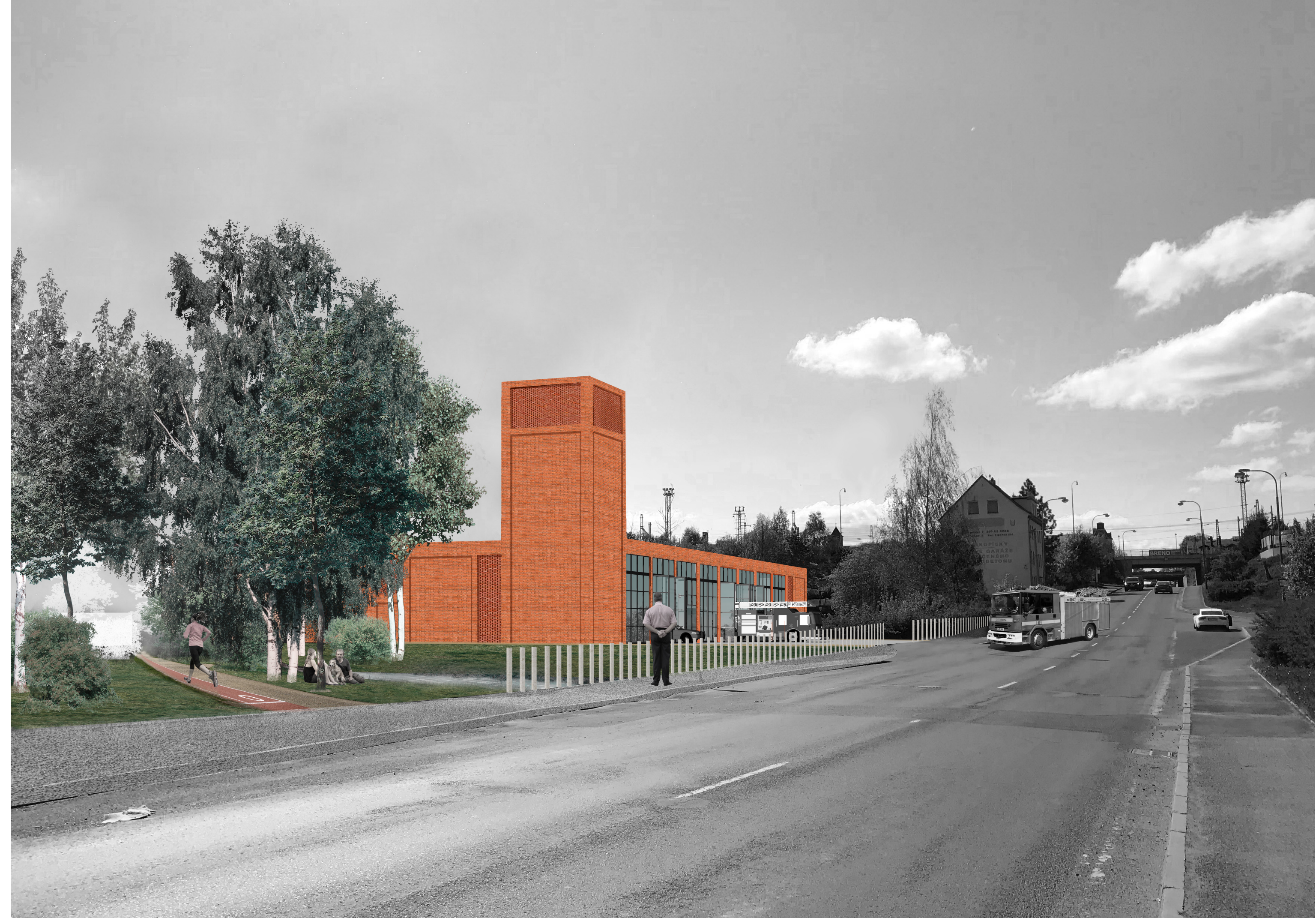
Přidržování polovlna věže je určena k suděni hasič, prostor je přitvářen vzhledem k budově. Druhá polovina státní jako vzhled věže v čtyřech nadzemních podlažích s okny místo oken. Za konstrukci střeby je rovněž rovněž konstrukce s betónem a plátnem ke každému prosluněnému podlaží věže. Na typy střílny, hranice na vnějších v čtvrtém patře, výstupují hasiči při požárním sportu. Z nových střílny je možné vyjet po žebříku až na otevřenou střechu věže a užít si chvíli výhledu, nacházka a pohody.



severní postraní 1:1000

západní postraní 1:1000

jihovýchodní postraní 1:1000



řez A-A' 1:1000

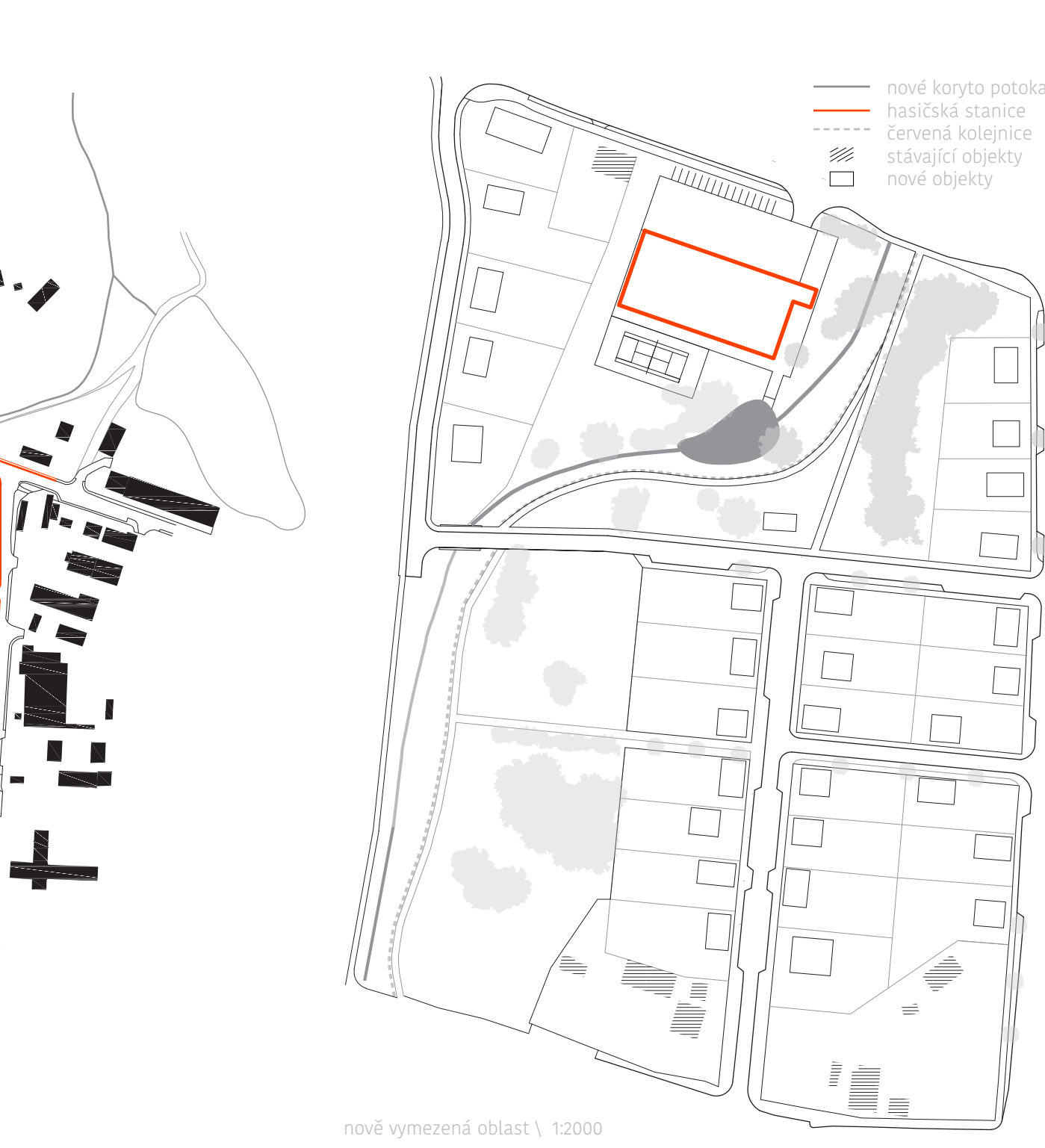
řez B-B' 1:1000

JEDNOTNA ROZŘEŠENÍ DOBRYCH DRÁŽNÍCH HASIČŮ CHEB
 Chetický údar požární ochrany založen byl založen roku 1993 na základě rozkazu ministerstva bezpečnosti. Do roku 1994 bylo jednotnou stanicí pouze několik lehkých dopravních prostředků, což se nakonec změnilo do objektu mezi kolečkami na radnicových nádražích. Úpravy objektu probíhaly vzhledem k výhledům a to postupnou přestavbou zvláštního skladu. V roce 2007 bylo zahájeno jednání s Ministerstvem dopravy a místním úřadem v Mladobouřské radnici. Současně stanice vyhovuje kapacitnímu uspořádání, nemá dostatek garážových stání a ta která má jsou podzemní.

Alež ráda jednotky je celý karavanský kón a severní část Mladobouřského kónu.

KONTEXT
 Vybírání pozemků se nachází na předměstí Chebu, na rozhraní přírodních Mladobouřské a radnicových zastávek. Území je v blízkosti centra velmi špatně dostupná, jediná možná cesta prochází přes most a zastávky se nachází v blízkosti na jih. Území Svatý Václav je napojena na Město, jezdí zastávky se nachází v blízkosti pozemku hasičské stanice. Ambici projektu je projevem celého území pod zastávkou a doleko požární stanice vytvoří místo vhodné k setkávání.

Při návrhu jsem dospěl k názoru, že vzhledem celé oblasti je třeba probudit do radnicových domů, až na okraji Vilémova ulice, kde přehledná hasičská stanice. Neprůhledný anol vlněných chatek odděluje území radnice, kónu



Mladobouřský pozemk zastřešený pozemk hasičské stanice a přírodních území

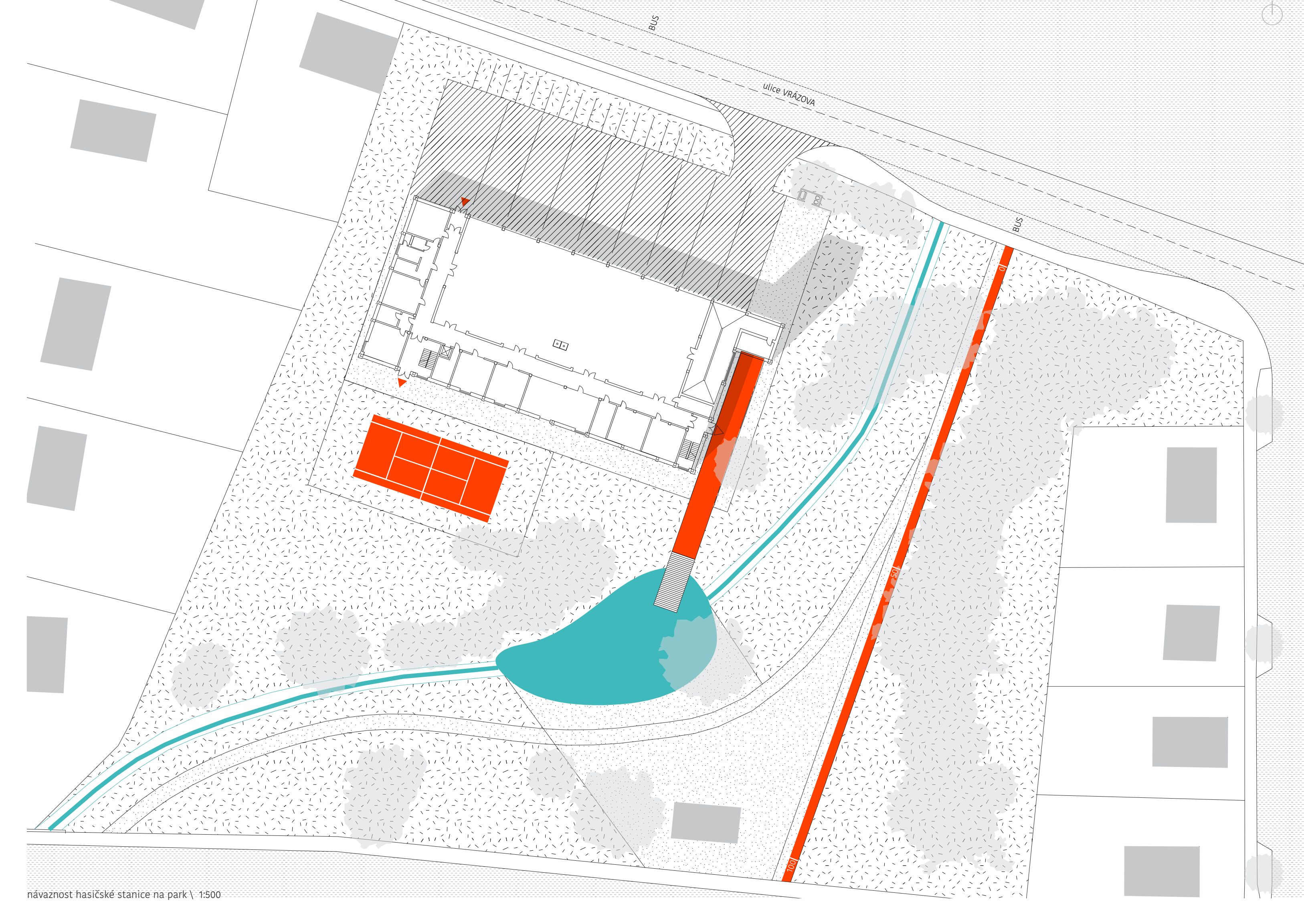
nová stavba stavby vzhledem k kapacitě stanic, vzhledem k kapacitě, vzhledem k kapacitě

nová stavba stavby vzhledem k kapacitě stanic, vzhledem k kapacitě, vzhledem k kapacitě

nová stavba stavby vzhledem k kapacitě stanic, vzhledem k kapacitě, vzhledem k kapacitě

nová stavba stavby vzhledem k kapacitě stanic, vzhledem k kapacitě, vzhledem k kapacitě

nová stavba stavby vzhledem k kapacitě stanic, vzhledem k kapacitě, vzhledem k kapacitě



radnice hasičské stanice na parku 1:1000

