



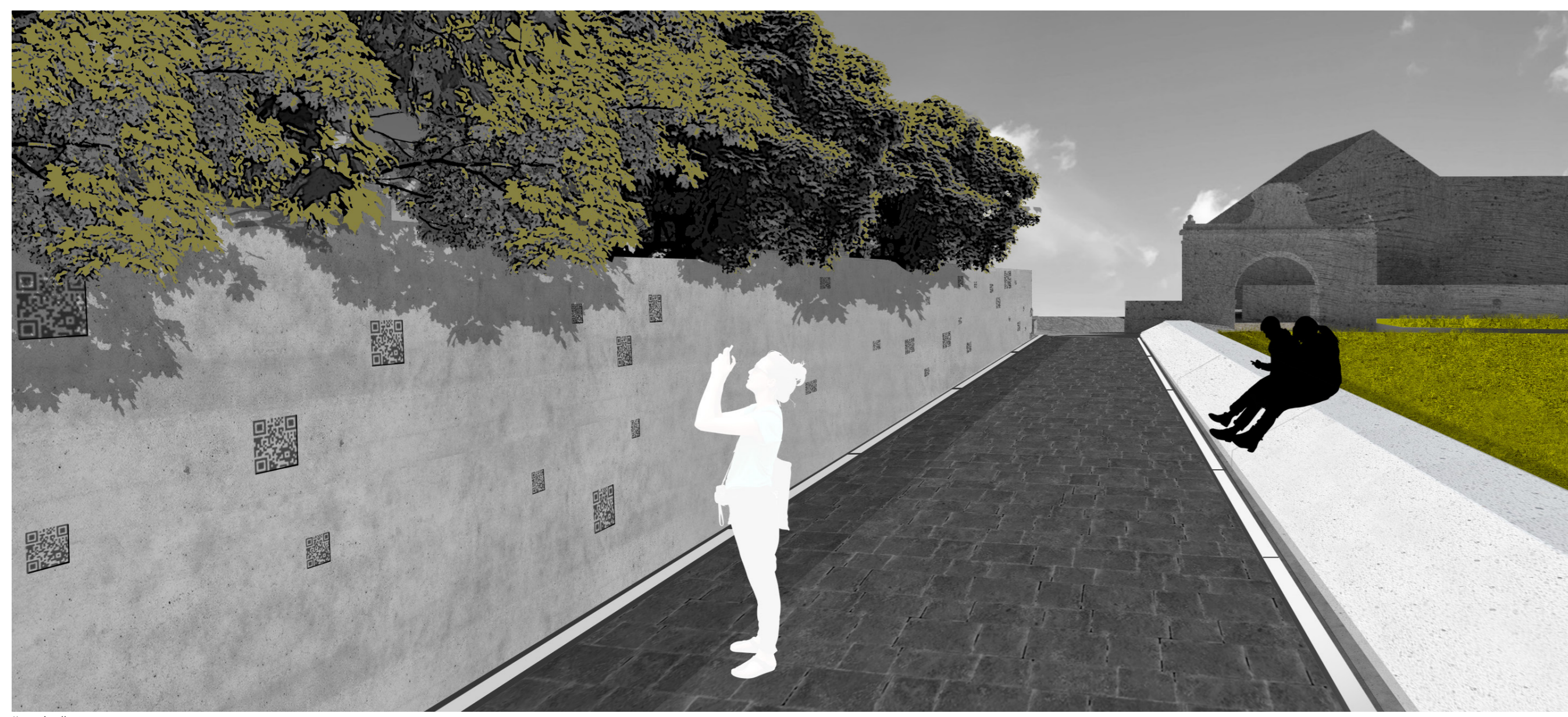
první vzhled



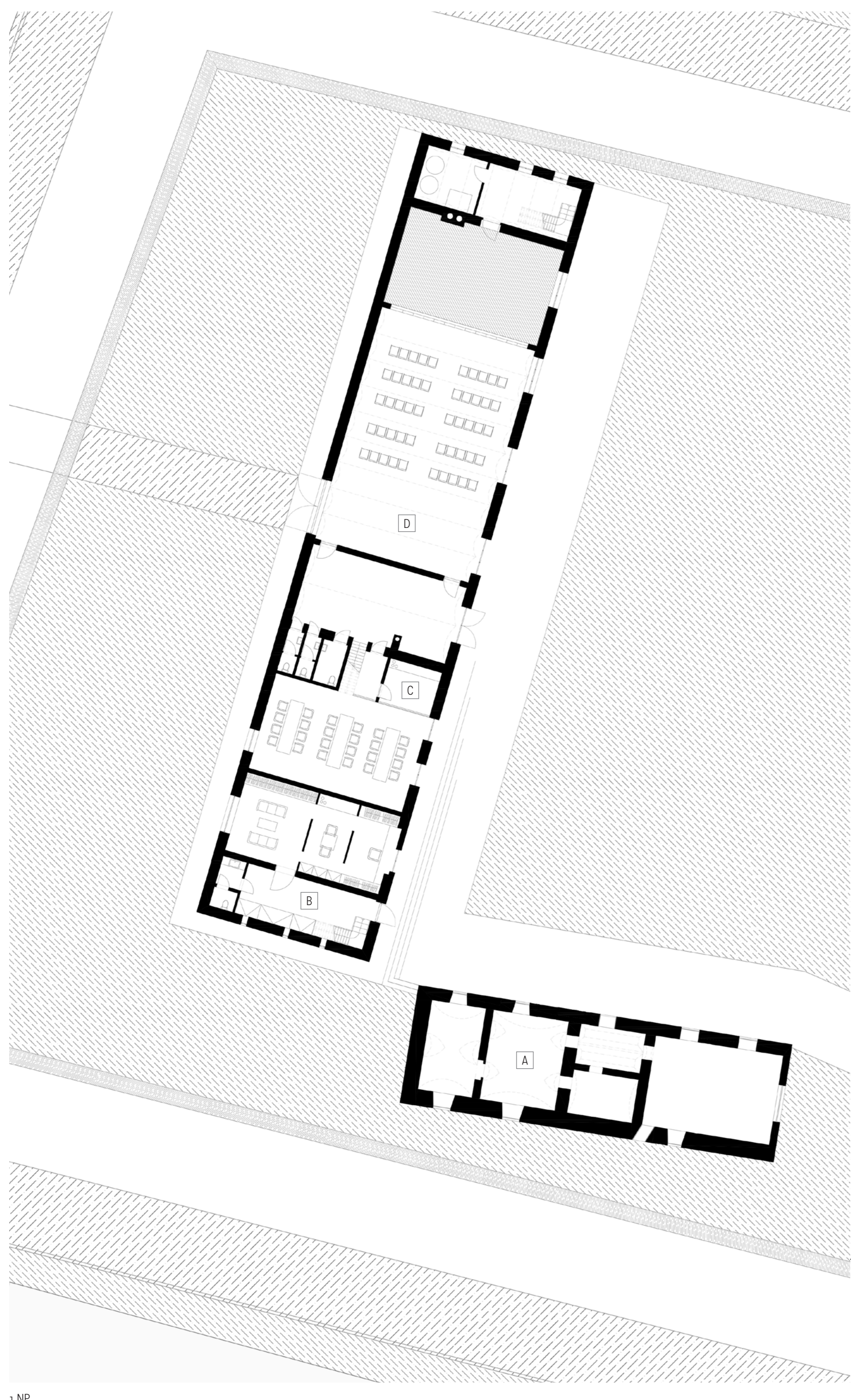
první vzhled



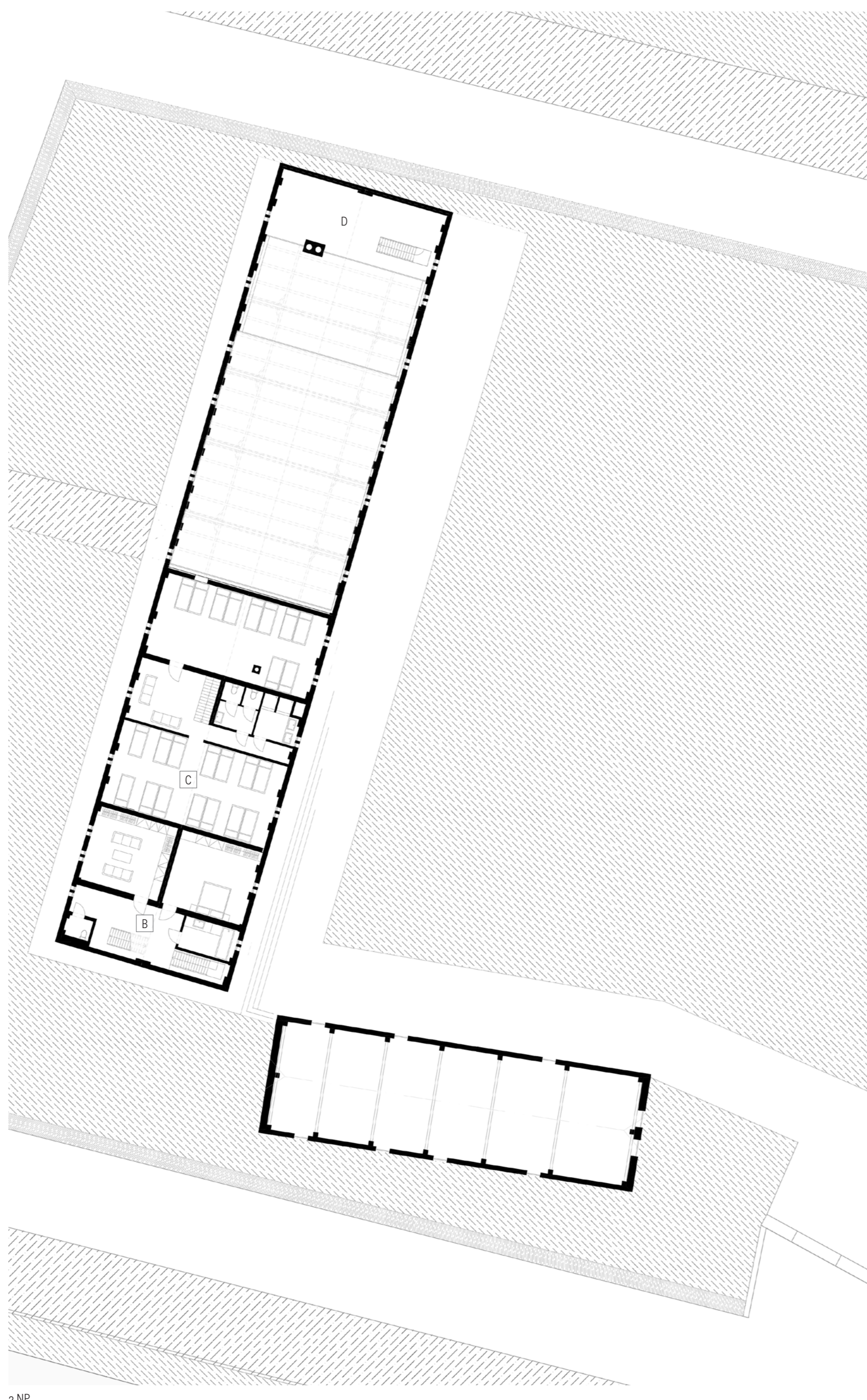
první vzhled



dvakrát vzhled



1:500

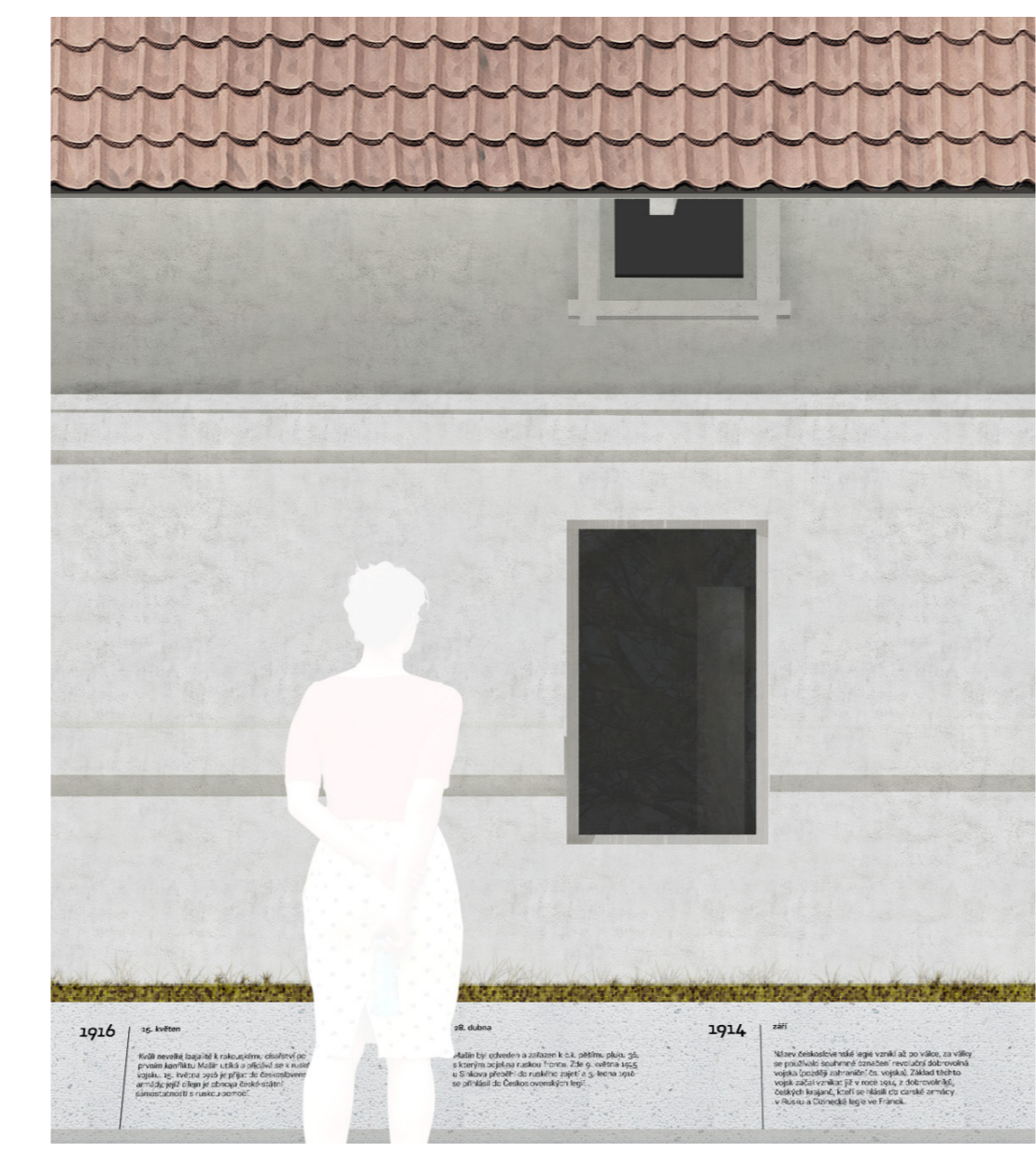
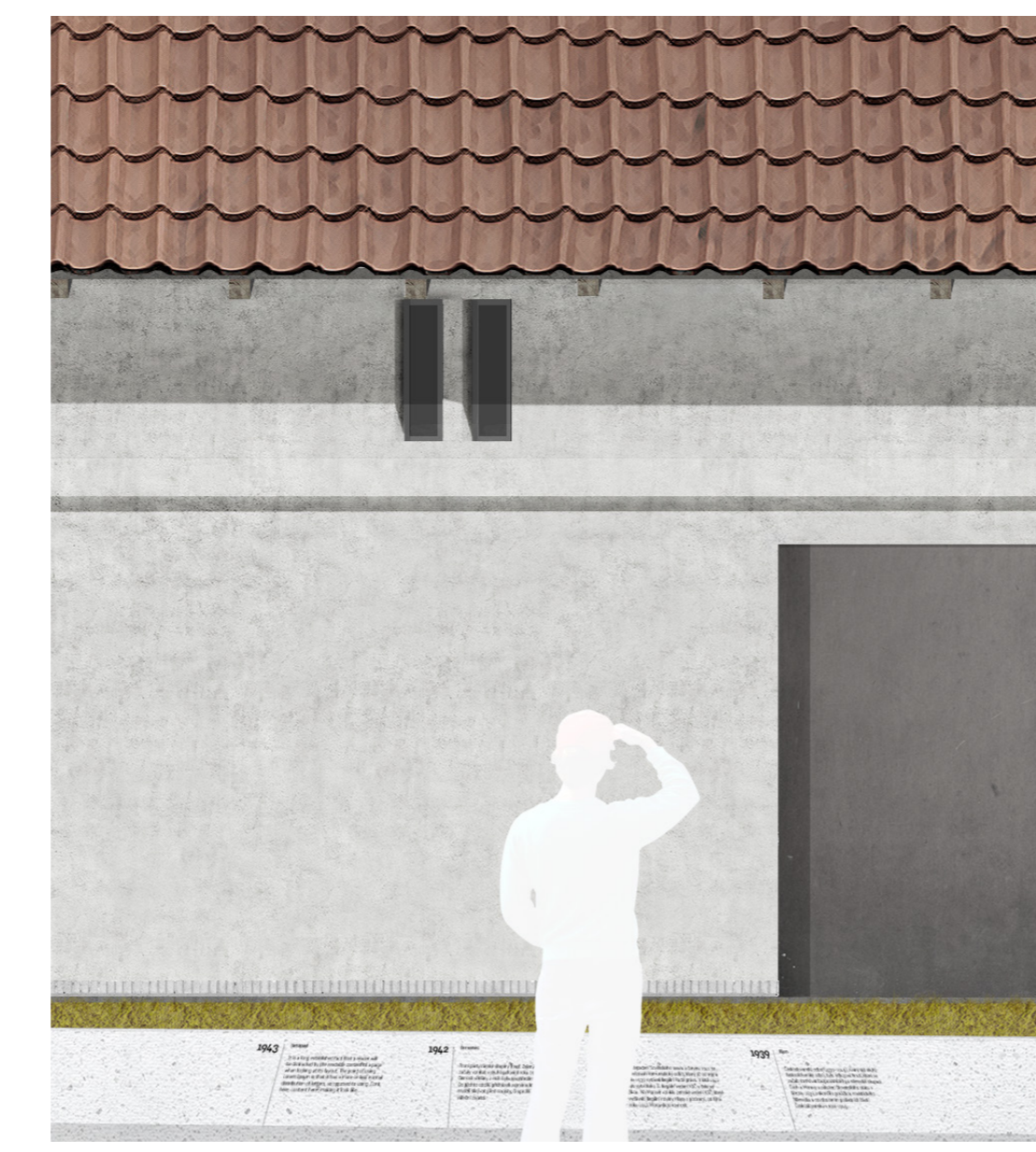


1:500

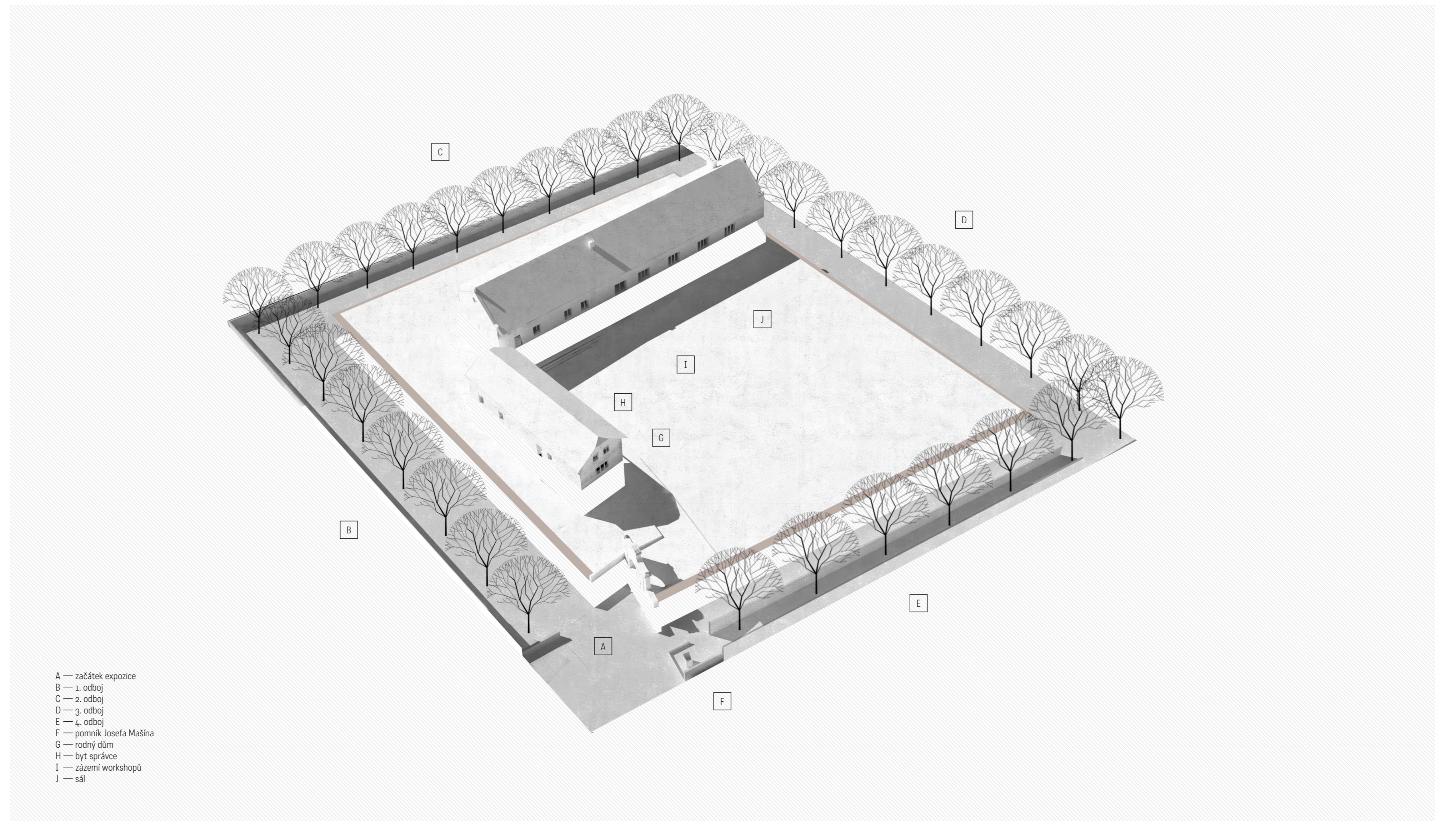


### Památník tří odbojů Lošany u Kolína

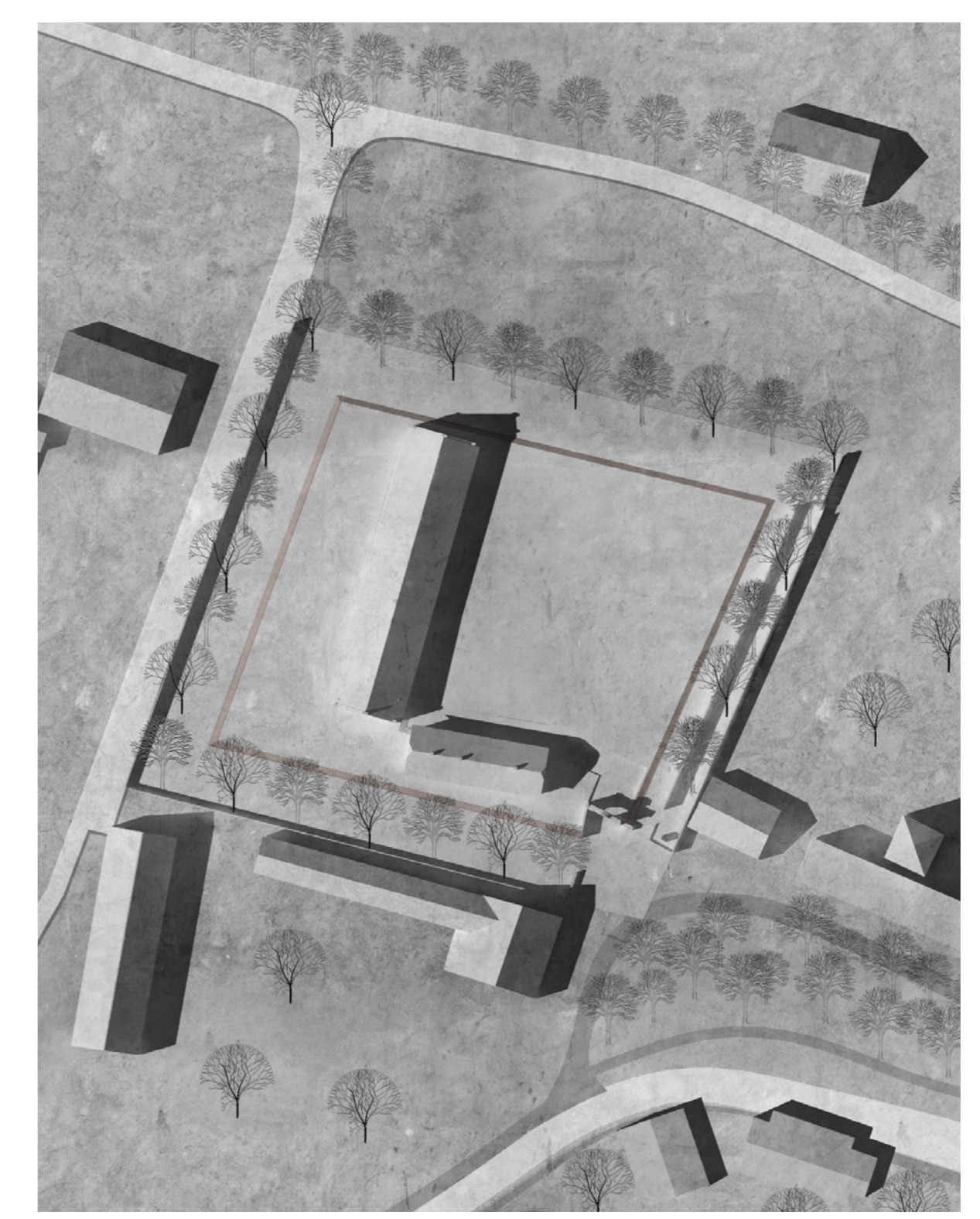
Projekt je řešení jako celostavba historické sídlní budovy a pracoviště v okolí státní památníku. Stavba je vyvíjena na podkladě výzkumu historického státního sídla. Tato platforma kromě státního sídla poskytl historickou sídlní budovu, která byla v době vzniku sídla sídlem pro tři odbojové jednotky. Kvalita se stala reprezentativní jednotkou. Navíc je zde umístěn památník tří odbojů, který je v současnosti jedním z nejvýznamnějších památníků v Lošaních. Vzhled památníku je v souladu s okolím a je navržen jako součást celkové koncepce sídlní budovy. Stavba je navržena jako součást celkové koncepce sídlní budovy a pracoviště. Stavba je navržena jako součást celkové koncepce sídlní budovy a pracoviště. Stavba je navržena jako součást celkové koncepce sídlní budovy a pracoviště.



první vzhled



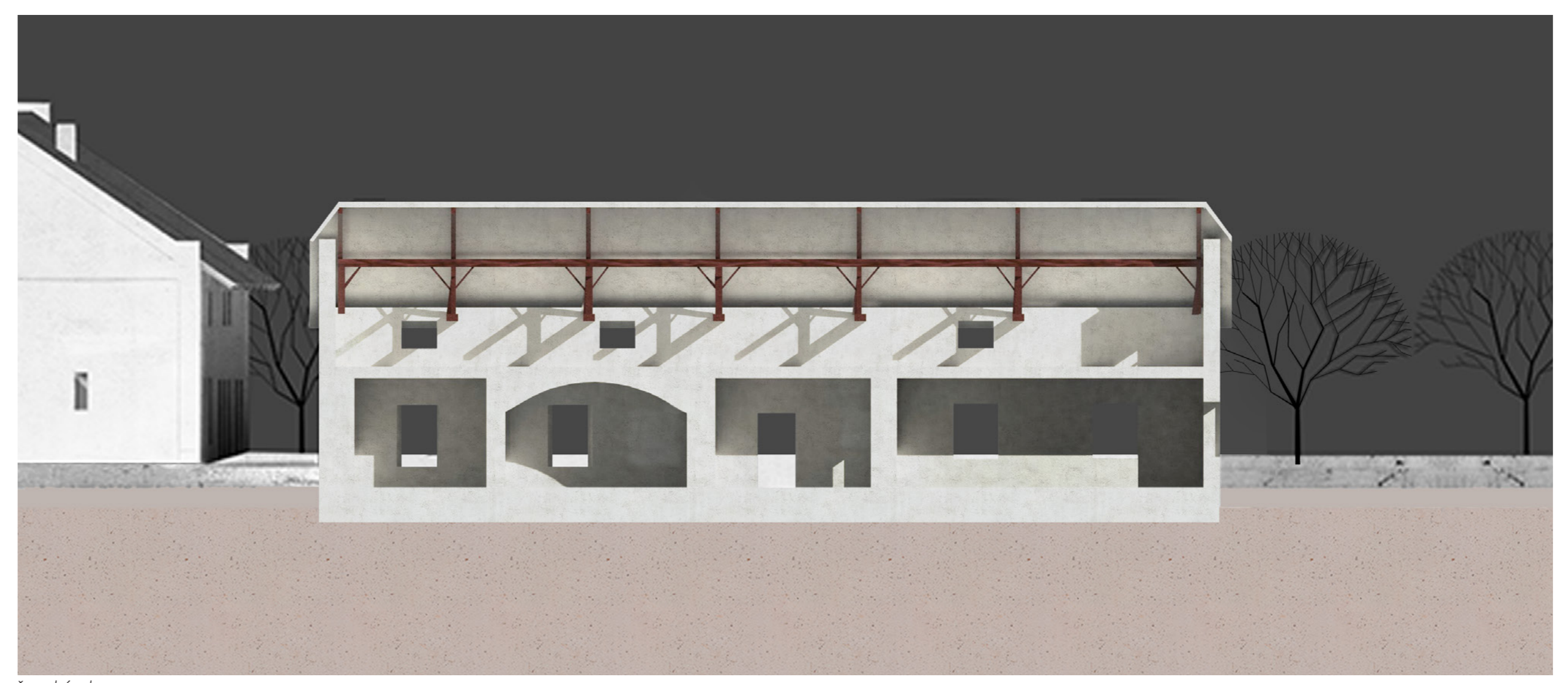
první vzhled



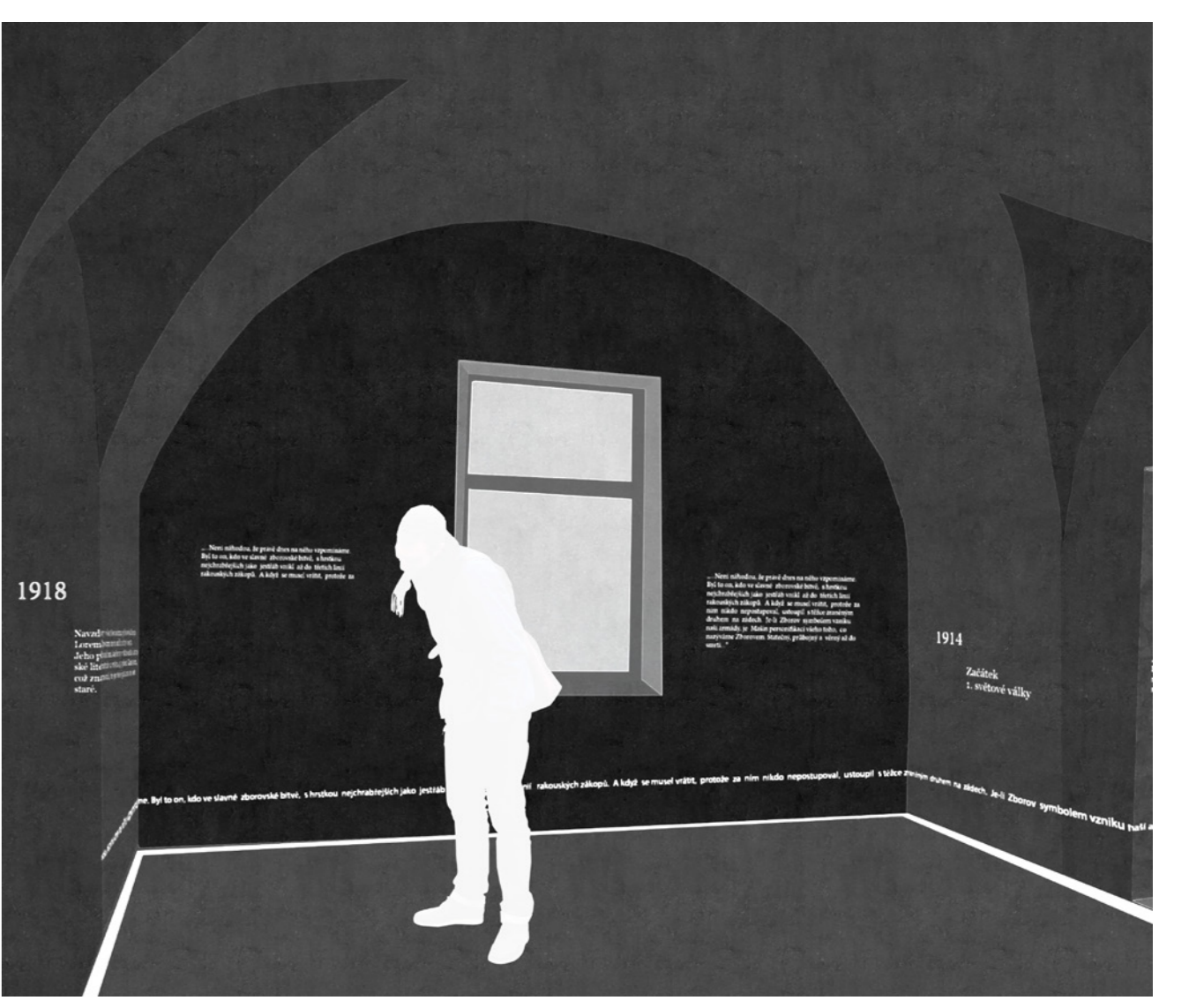
### Návrh řešení

S ohledem na stavbu a okolní prostředí je navržen památník jako součást celkové koncepce sídlní budovy a pracoviště. Stavba je navržena jako součást celkové koncepce sídlní budovy a pracoviště. Stavba je navržena jako součást celkové koncepce sídlní budovy a pracoviště.

**ROVNÝ DŮM**  
Rovný dům bude sloužit jako sídlo pro tři odbojové jednotky. Stavba je navržena jako součást celkové koncepce sídlní budovy a pracoviště. Stavba je navržena jako součást celkové koncepce sídlní budovy a pracoviště.



1:500



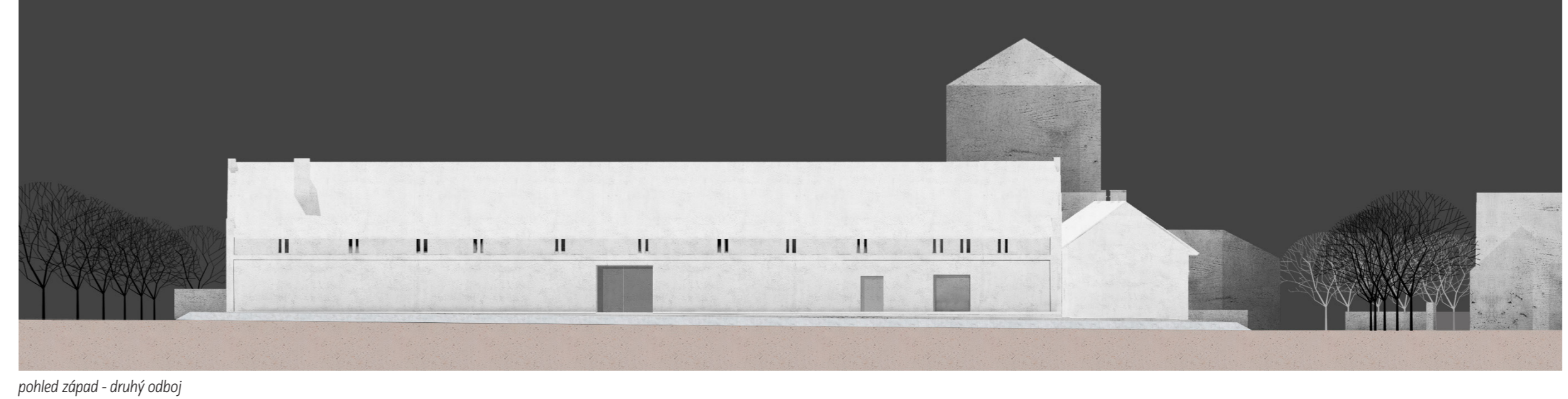
1:500



1:500



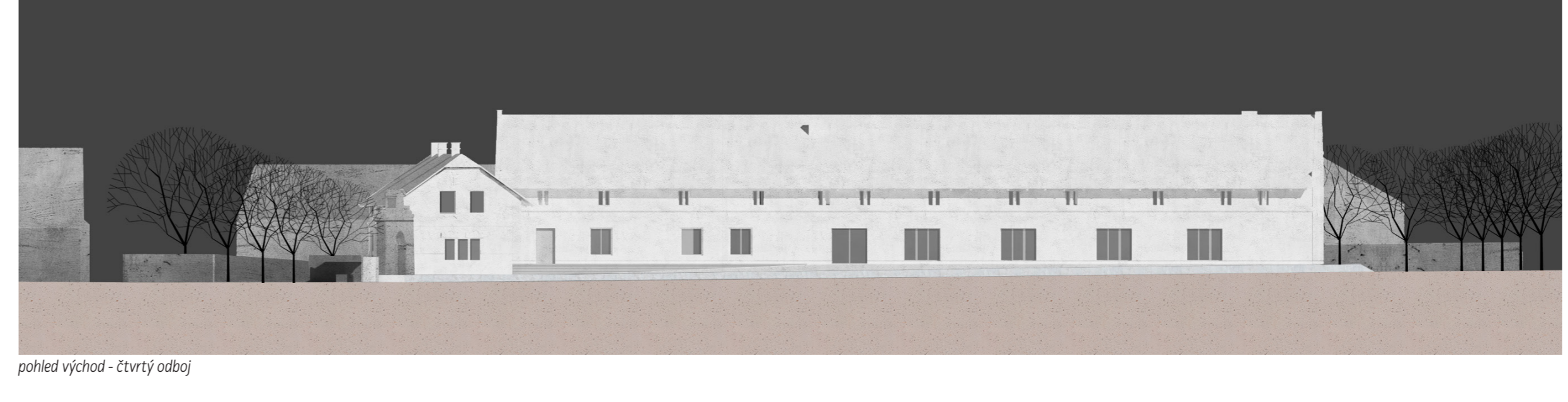
první vzhled



první vzhled



první vzhled



první vzhled

