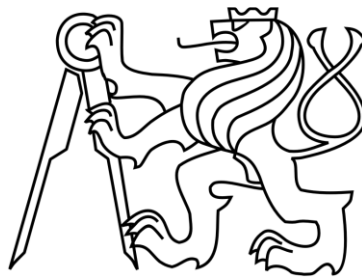


**ČESKÉ VYSOKÉ UČENÍ TECHNICKÉ**  
**FAKULTA STAVEBNÍ**  
**Katedra technologie staveb**



**BAKALÁŘSKÁ PRÁCE**

**Využití prefabrikovaných instalačních  
jader ve výstavbě jednopodlažních  
rodinných dřevostaveb**

**Příloha č. 1 k bodu 5.1.**

**Alice Kremerová**

**2018**

**Vedoucí bakalářské práce: Ing. Tomáš Váchal, Arquitecto Técnico**

**ČESKÉ VYSOKÉ UČENÍ TECHNICKÉ**  
**FAKULTA STAVEBNÍ**  
**Katedra technologie staveb**



**BAKALÁŘSKÁ PRÁCE**

**Využití prefabrikovaných instalačních  
jader ve výstavbě jednopodlažních  
rodinných dřevostaveb**

**5.1.1. Technologický rozbor**

**Alice Kremerová**

**2018**

**Vedoucí bakalářské práce: Ing. Tomáš Váchal, Arquitecto Técnico**

# Technologický rozbor

Technologická etapa	Činnost (konstrukční prvek)				Dílčí stavební proces				Technolog.pauza			
	Pořadové číslo	Název procesu	Měrná jednotka	Množství [m.j.]	Norma času [Nh.mj.]	Pracnost normová = skutečná [Nh]	Začlenit do procesu č.	Počet pracovníků	Časový fond [hod/den]	Stroje, zařízení	Vazba na následující činnost č.	Dnů
<b>TE 00 - Přípravné a zemní práce</b>												
TE 00	1	Převzetí staveniště	-	paušálně			1					
	2	Vytyčení staveniště	m <sup>2</sup>		0,010	0,000	2	4	32	totální stanice		
	3	Oplocení staveniště	m		0,200	0,000	2	4	32			
	4	ZS - kancelářské prostory, uzamykatelný sklad materiálu	ks	2,000	1,450	2,900	2	4	32			
	5	ZS - mobilní WC	ks	2,000	0,500	1,000	2	4	32			
	6	Zřízení staveništního rozvaděče	ks	1,000	5,150	5,150	2	4	32			
	7	Sejmutí ornice	m <sup>2</sup>		0,070	0,000	3	4	32	dozer		
	8	Vytyčení přípojky splaškové kanalizace	kpl	1,000	0,200	0,200	4	4	32	totální stanice		
	9	Hloubení rýhy splaškové kanalizační přípojky strojně	m <sup>3</sup>		0,030	0,000	4	4	32	rypadlo-nakladač		
	10	Pažení stěn výkopu	m <sup>2</sup>		0,640	0,000	4	4	32			
	11	Osazení ŽB prefabrikované revizní šachty	ks		21,000	0,000	4	4	32			
	12	Pískový podsyp potrubí	m <sup>3</sup>		0,600	0,000	4	4	32			
	13	Pokládka PVC potrubí	bm		0,620	0,000	4	4	32			
	14	Zkouška těsnosti	ks		1,000	0,000	4	4	32			
	15	Pískový obsyp potrubí	m <sup>3</sup>		0,600	0,000	4	4	32			
	16	Pokládka výstražné pásy	bm		0,040	0,000	4	4	32			
	17	Zásyp vytěženou zeminou	m <sup>3</sup>		1,000	0,000	4	4	32	rypadlo-nakladač		
	18	Hutnění zásypu	m <sup>3</sup>		2,060	0,000	4	4	32	vibrační pěch		
	19	Vodorovné přemístění výkopku do 100 m	m <sup>3</sup>		0,020	0,000	4	4	32	nákladní vůz		
	20	Vytačení přípojky vody	kpl	1,000	0,200	0,200	5	4	32	totální stanice		
	21	Hloubení rýhy vodovodní přípojky strojně	m <sup>3</sup>		0,030	0,000	5	4	32	rypadlo-nakladač		
	22	Osazení ŽB prefabrikované vodoměrné šachty	ks		21,000	0,000	5	4	32			
	23	Pískový podsyp potrubí	m <sup>3</sup>		0,600	0,000	5	4	32			
	24	Pokládka PVC potrubí	bm		0,620	0,000	5	4	32			
	25	Zkouška těsnosti	ks		1,000	0,000	5	4	32			
	26	Pískový obsyp potrubí	m <sup>3</sup>		0,600	0,000	5	4	32			
	27	Pokládka výstražné pásy	bm		0,040	0,000	5	4	32			
	28	Zásyp vytěženou zeminou	m <sup>3</sup>		1,000	0,000	5	4	32	rypadlo-nakladač		
	29	Hutnění zásypu	m <sup>3</sup>		2,060	0,000	5	4	32	vibrační pěch		
	30	Vodorovné přemístění výkopku do 100 m	m <sup>3</sup>		0,020	0,000	5	4	32	nákladní vůz		
	31	Vytyčení přípojky nízkého napětí	kpl	1,000	0,200	0,200	6	4	32	totální stanice		
	32	Hloubení rýhy elektrické přípojky strojně	m <sup>3</sup>		0,030	0,000	6	4	32	rypadlo-nakladač		
	33	Pískový podsyp potrubí	m <sup>3</sup>		0,600	0,000	6	4	32			
	34	Pokládka kabelů	bm		0,620	0,000	6	4	32			
	35	Pískový obsyp potrubí	m <sup>3</sup>		0,600	0,000	6	4	32			
	36	Pokládka výstražné pásy	bm		0,040	0,000	6	4	32			
	37	Zásyp vytěženou zeminou	m <sup>3</sup>		1,000	0,000	6	4	32	nakladač		
	38	Hutnění zásypu	m <sup>3</sup>		2,060	0,000	6	4	32	vibrační pěch		
	39	Vodorovné přemístění výkopku do 100 m	m <sup>3</sup>		0,020	0,000	6	4	32	nákladní vůz		
	40	Geodetické vytyčení stavební jámy	m <sup>2</sup>	126,460	0,020	2,529	7	4	32	totální stanice		
	41	Výkop jámy 1.HU	m <sup>3</sup>	49,320	0,085	4,192	7	4	32	rypadlo-nakladač		
	42	Vytyčení základových pasů	m <sup>2</sup>	36,630	0,020	0,733	7	4	32	totální stanice		
	43	Výkop základových pasů strojně	m <sup>3</sup>	36,630	0,105	3,846	7	4	32	rypadlo-nakladač		
	44	Ruční dotěžení	m <sup>3</sup>	1,830	1,880	3,440	7	4	32			
	45	Vodorovné přemístění výkopku do 10 000 m	m <sup>3</sup>	70,224	0,150	10,534	7	4	32	nákladní vůz		
<b>TE 01 - Základové konstrukce</b>												
TE 01	46	Pokládka hromosvodu do základové spáry	m	10,000	0,150	1,500	8	3	24			
	47	Pokládka ztraceného bednění	m <sup>3</sup>	36,630	0,900	32,967	8	3	24			
	48	Betonáž základových pasů + hutnění	m <sup>3</sup>	36,630	0,750	27,473	8	3	24		49	2
	49	Štěrkový podsyp pod základovou deskou	m <sup>3</sup>	12,944	1,600	20,711	9	3	24	vibrační pěch		
	50	Bednění základové desky	m <sup>2</sup>	6,312	0,550	3,472	10	3	24			
	51	Armování základové desky	t	5,221	1,120	5,848	10	3	24			
	52	Betonáž základové desky + zhuťování	m <sup>3</sup>	15,663	0,900	14,097	10	3	24		53	28
	53	Odbednění základové desky	m <sup>2</sup>	6,312	0,180	1,136	11	3	24			
<b>TE 02 - Hrubá spodní stavba</b>												
02	54	Penetrace základové desky	m <sup>2</sup>	36,480	0,120	4,378	12	3	24			
	55	Pokládka hydroizolace - asfaltový pás	m <sup>2</sup>	36,480	0,770	28,090	12	3	24	stavební hořák		
<b>TE 03 - Hrubá vrchní stavba</b>												
TE 03	56	Zdění obvodových a nosných stěn do 1. úrovně	m <sup>2</sup>	86,955	3,990	346,950	13	4	32	lešení		
	57	Stavba lešení pro zdění do 2. a 3. úrovně	m <sup>2</sup>	84,255	0,350	29,489	13	4	32	lešení		
	58	Zdění obvodových a nosných stěn do 2. úrovně	m <sup>2</sup>	28,985	3,990	115,650	13	4	32	lešení		
	59	Osazení překladů	ks	11,000	0,950	10,450	13	4	32	lešení		
	60	Zdění obvodových a nosných stěn do 3. úrovně	m <sup>2</sup>	57,970	3,990	231,300	13	4	32	lešení		
	61	Vodorovná izolace koruny zdiva - těžký asfaltový pás	m	57,970	0,850	49,275	13	4	32	lešení		
	62	Demontáž lešení pro zdění	m <sup>2</sup>	84,255	0,200	16,851	13	4	32	lešení		
	63	Provedení ztužujícího věnce	m <sup>2</sup>	10,144	1,330	13,492	14	4	32			
	64	Pokládka stropních vložek MIAKO	m <sup>2</sup>	104,420	1,550	161,852	14	4	32			

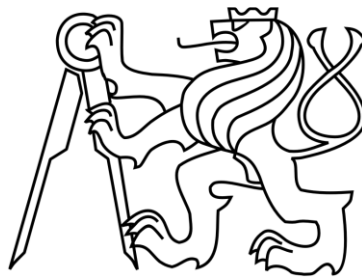
## Technologický rozbor

Technologická etapa	Činnost (konstrukční prvek)				Dílčí stavební proces				Technolog.pauza			
	Pořadové číslo	Název procesu	Měrná jednotka	Množství [m.j.]	Norma času [Nh.mj.]	Pracnost normová = skutečná [Nh]	Začlenit do procesu č.	Počet pracovníků	Časový fond [hod/den]	Stroje, zařízení	Vazba na následující činnost č.	Dnů
	65	Armování	t	5,221	1,330	6,944	14	4	32			
	66	Betonáž zálivek	m <sup>3</sup>	15,663	1,290	20,205	14	4	32		67	14
<b>TE 04 - Zastřešení</b>												
TE 04	67	Montáž příhradových vazníků	m <sup>3</sup>	11,000	2,910	32,010	15	4	32			
	68	Montáž latí	m <sup>2</sup>	121,086	0,180	21,795	16	4	32			
	69	Položení paropropustné hydroizolační fólie	m <sup>2</sup>	121,086	0,300	36,326	16	4	32			
	70	Montáž kontralatí	m <sup>2</sup>	121,086	0,180	21,795	16	4	32			
	71	Položení plechové krytiny	m <sup>2</sup>	121,086	0,410	49,645	16	4	32			
<b>TE 05 - Hrubé vnitřní práce</b>												
TE 05	72	Osazení oken	ks	7,000	2,600	18,200	17	2	16			
	73	Zdění příček do 1. úrovně	m <sup>2</sup>	22,935	0,640	14,678	18	4	32			
	74	Stavba lešení pro zdění do 2. a 3. úrovně	m <sup>2</sup>	21,825	0,350	7,639	18	4	32			
	75	Zdění příček do 2. úrovně	m <sup>2</sup>	7,645	0,640	4,893	18	4	32			
	76	Osazení překladů	ks	4,000	0,950	3,800	18	4	32			
	77	Zdění příček do 3. úrovně	m <sup>2</sup>	15,290	0,640	9,786	18	4	32			
	78	Demontáž lešení pro zdění	m <sup>2</sup>	21,825	0,200	4,365	18	4	32			
	79	Pokládka hydroizolace - asfaltový pás - v ploše	m <sup>2</sup>	43,400	0,770	33,418	19	2	16			
	80	Položení tepelně-izolačních desek EPS 70 Z na základovou desku	m <sup>2</sup>	79,880	0,540	43,135	19	2	16			
	81	Pokládka separační PE fólie podlah	m <sup>2</sup>	79,880	0,060	4,793	19	2	16			
	82	Provedení roznášecí vrstvy - betonová mazanina	m <sup>2</sup>	79,880	0,590	47,129	19	2	16		84	2
	83	Hrubé elektrické rozvody	kpl	1,000	80,000	80,000	20	2	16			
84	Hrubé kanalizační rozvody	kpl	1,000	16,000	16,000	21	2	16				
85	Hrubé vzduchotechnické rozvody	kpl	1,000	8,000	8,000	21	2	16				
86	Hrubé vodovodní rozvody	kpl	1,000	8,000	8,000	21	2	16				
87	Vyplnění spár a instalačních drážek ve zdivu	m <sup>2</sup>	299,823	0,050	14,991	22	2	16				
<b>TE 06 - Dokončovací práce</b>												
TE 06	88	Osazení sanitárních zařizovacích předmětů	ks	3,000	5,000	15,000	24	2	16			
	89	Penetrační nátěr pod obklad a dlažbu 1.vrstva	m <sup>2</sup>	30,652	0,150	4,598	25	2	16			
	90	Penetrační nátěr pod obklad a dlažbu 2.vrstva	m <sup>2</sup>	30,652	0,150	4,598	25	2	16			
	91	Provedení keramické dlažby a obkladu	m <sup>2</sup>	5,41	0,750	4,058	26	2	16	řezačka		
	93	Spárování a lištování obkladů	m <sup>2</sup>	25,242	1,170	29,533	26	2	16			
	94	Penetrace stěn a stropů základní CEMIX	m <sup>2</sup>	355,655	0,045	16,004	27	2	16			
	95	Provedení jednovrstvé omítky CEMIX 073	m <sup>2</sup>	355,655	0,045	16,004	27	2	16			
	96	Provedení silikátového interiérového nátěru 1. vrstva	m <sup>2</sup>	355,655	0,045	16,004	27	2	16			
97	Provedení silikátového interiérového nátěru 2. vrstva	m <sup>2</sup>	355,655	0,045	16,004	27	2	16				
<b>TE 07 - Kompletační práce</b>												
TE 07	98	Kompletace kanalizačních rozvodů	kpl	1,000	8,000	8,000	28	2	16			
	99	Kompletace vzduchotechnických rozvodů	kpl	1,000	4,000	4,000	28	2	16			
	100	Kompletace vodovodních rozvodů	kpl	1,000	4,000	4,000	28	2	16			
	101	Kompletace elektrických rozvodů	kpl	1,000	32,000	32,000	29	2	16			
	102	Provedení podlahové stěrky	m <sup>2</sup>	79,880	0,250	19,970	30	3	24		103	4
	103	Pokládka vinylové podlahy s KLICK spojením	m <sup>2</sup>	79,880	0,880	70,294	31	3	24			
	104	Lištování	m <sup>2</sup>	78,381	0,150	11,757	31	3	24			
	105	Montáž dveřních obložkových zárubní	ks	8,000	2,500	20,000	32	3	24			
	106	Osazení hlavních vstupních dveří	ks	1,000	6,020	6,020	32	3	24			
	107	Osazení mezipokojových dveřních křídel	ks	7,000	0,500	3,500	32	3	24			
	108	Osazení přechodových lišt	ks	8,000	0,520	4,160	32	3	24			
	109	Osazení vnitřních parapetů	ks	7,000	0,200	1,400	33	3	24			
110	Osazení topných těles	ks	6,000	0,700	4,200	34	3	24				
111	Vykližení objektu	kpl	1,000	6,000	6,000	35	3	24				
112	Konečný úklid budovy	kpl	1,000	10,000	10,000	35	3	24				
<b>TE 08 - Fasádní úpravy</b>												
TE 08	113	Natažení asfaltové hydroizolační vrstvy	m <sup>2</sup>	50,496	0,770	38,882	33	3	24			
	114	Lepení soklové desky ISOVER EPS SOKL 3000	m <sup>2</sup>	50,496	0,660	33,327	33	3	24			
	115	Natažení stěrkové hmoty Weber.therm elastic	m <sup>2</sup>	50,496	0,420	21,208	33	3	24			
	116	Vyztužení stěrkové vrstvy vyztužnou síťovinou VERTEX R117	m <sup>2</sup>	50,496	0,120	6,060	33	3	24			
	117	Natažení stěrkové hmoty Weber.therm elastic	m <sup>2</sup>	50,496	0,420	21,208	33	3	24			
	118	Natažení podkladního nátěru Weber.pas podklad UNIMAR	m <sup>2</sup>	12,624	0,420	5,302	33	3	24			
	119	Natažení novové fólie DEKDREN G8	m <sup>2</sup>	42,070	0,120	5,048	33	3	24			
	120	Obsypání jámy	m <sup>3</sup>	1,894	0,500	0,947	34	3	24			
	121	Zhutnění záspy	m <sup>2</sup>	33,664	0,680	22,892	34	3	24	vibrační pěch		
	122	Montáž lešení NP	m <sup>2</sup>	140,092	0,350	49,032	35	3	24	lešení		
	123	Osazení vnějších parapetů	ks	139,276	0,150	20,891	36	3	24	lešení		
	124	Provedení lepicí a stěrkovací hmoty CEMIX 135	m <sup>2</sup>	139,276	0,660	91,922	36	3	24	lešení		
	125	Lepení tepelné izolace EPS 70 F	m <sup>2</sup>	139,276	0,300	41,783	36	3	24	lešení		
	126	Provedení lepicí a stěrkovací hmoty CEMIX 135	m <sup>2</sup>	139,276	0,120	16,713	36	3	24	lešení		
	127	Vyztužení stěrkové vrstvy vyztužnou síťovinou VERTEX R117	m <sup>2</sup>	139,276	0,300	41,783	36	3	24	lešení		
	128	Provedení silikátové omítky weber.pas silikát	m <sup>2</sup>	7,000	0,300	2,100	36	3	24	lešení		

## Technologický rozbor

Technologická etapa	Činnost (konstrukční prvek)					Dílčí stavební proces				Technolog.pauza		
	Pořadové číslo	Název procesu	Měrná jednotka	Množství [m.j.]	Norma času [Nh.mj. <sup>-1</sup> ]	Pracnost normová = skutečná [Nh]	Začlenit do procesu č.	Počet pracovníků	Časový fond [hod/den]	Stroje, zařízení	Vazba na následující činnost č.	Dnů
	129	Kompletace klempířských prvků - háky a okapní plechy	kpl	1,000	7,500	7,500	37	2	16	lešení		
	130	Kompletace hromosvodu	kpl	1,000	3,750	3,750	37	2	16	lešení		
	131	Revize hromosvodu	kpl	1,000	3,000	3,000	37	2	16	lešení		
	132	Demontáž lešení NP	m <sup>2</sup>	140,092	0,180	25,217	38	3	24			
<b>TE 09 - Vnější a terénní úpravy</b>												
TE 09	133	Demontáž stavebních buněk	ks	2,000	1,000	2,000	39	2	16	autojeřáb		
	134	Demontáž mobilního WC	ks	2,000	1,000	2,000	39	2	16	autojeřáb		
	135	Terénní úpravy	kpl	1,000	12,000	12,000	40	3	24			
	136	Návoz ornice	kpl	1,000	24,000	24,000	40	3	24	nákladní vůz		
	137	Rozproštění ornice	kpl	1,000	12,000	12,000	40	3	24	dozer		
	138	Demontáž oplocení	kpl	1,000	4,000	4,000	41	3	24			
	139	Úklid staveniště	kpl	1,000	20,000	20,000	41	3	24			
<b>TE 10 - Přejímka stavby</b>												
TE 10	140	Kontrola kvality provedených prací	kpl	1,000	16,000	16,000	42	2	16			
	141	Předání stavby	kpl	paušálně			43					
	142	Kolaudační souhlas	kpl	paušálně			44					

**ČESKÉ VYSOKÉ UČENÍ TECHNICKÉ**  
**FAKULTA STAVEBNÍ**  
**Katedra technologie staveb**



**BAKALÁŘSKÁ PRÁCE**

**Využití prefabrikovaných instalačních  
jader ve výstavbě jednopodlažních  
rodinných dřevostaveb**

**5.1.2. Technologický normál**

**Alice Kremerová**

**2018**

**Vedoucí bakalářské práce: Ing. Tomáš Váchal, Arquitecto Técnico**

## Technologický normál

Technologická etapa	Činnost (konstrukční prvek)		Měrná jednotka	Zájmové množství [m.j.]	Norma spotřeby času			Technologická pauza			Stroje, zařízení
	Pořadové číslo	Název konstrukční činnosti			Celková pracnost [Ph]	Celková pracnost upravená na dny	Počet pracovníků	Časový fond [hod/den]	Vazba na následující činnost č.	Dnů	
<b>TE 00 - Přípravné a zemní práce</b>											
TE 00	1	Převzetí staveniště	-	paušálně							
	2	Vytyčení a oplocení staveniště, zřízení ZS	kpl	1,000	32,000	1	4	32			autojeřáb
	3	Sejmutí ornice	kpl	1,000	32,000	1	4	32			dozer
	4	Přípojka splaškové kanalizace	kpl	1,000	32,000	1	4	32			totální stanice, rypadlo-nakladač, vibrační pěch, nákladní vůz
	5	Vodovodní přípojka	kpl	1,000	32,000	1	4	32			totální stanice, rypadlo-nakladač, vibrační pěch, nákladní vůz
	6	Přípojka nízkého napětí	kpl	1,000	32,000	1	4	32			totální stanice, rypadlo-nakladač, vibrační pěch, nákladní vůz
	7	Zemní a výkopové práce	kpl	1,000	23,375	1	4	32			totální stanice, rypadlo-nakladač, vibrační pěch, nákladní vůz
<b>TE 01 - Základové konstrukce</b>											
TE 01	8	Pokládka hromosvodu, ztraceného bednění základových pasů a betonáž	m <sup>3</sup>	36,630	39,462	3	3	24	9	2	
	9	Štěrkový podsyp pod základovou deskou	m <sup>3</sup>	12,944	20,711	1	3	24			vibrační pěch
	10	Bednění, armování a betonáž základové desky	m <sup>3</sup>	15,663	20,891	2	3	24	11	28	
	11	Odbednění základové desky	m <sup>2</sup>	6,312	0,505	1	3	24			
<b>TE 02 - Hrubá spodní stavba</b>											
02	12	Penetrace a natažení hydroizolace pod stěnové konstrukce	m <sup>2</sup>	36,480	32,468	2	3	24			stavební hořák
<b>TE 03 - Hrubá vrchní stavba</b>											
03	13	Zdění obvodových a nosných stěn	m <sup>2</sup>	173,910	799,966	25	4	32			lešení
	14	Stropní konstrukce	m <sup>2</sup>	104,420	202,492	6	4	32	15	14	
<b>TE 04 - Zastřešení</b>											
04	15	Montáž příhradových vazníků	ks	11,000	32,010	1	4	32			
	16	Montáž střešního souvrství	m <sup>2</sup>	121,086	129,562	4	4	32			
<b>TE 05 - Hrubé vnitřní práce</b>											
TE 05	17	Osazení oken	ks	7,000	18,200	1	2	16			
	18	Zdění příček	m <sup>2</sup>	45,870	45,161	2	4	32			
	19	Pokládka hydroizolace - asfaltový pás - v ploše	m <sup>2</sup>	43,400	33,418	2	4	32			
	20	Provedení tepelně-izolačních desek, PE folie a beton.mazaniny	m <sup>2</sup>	86,360	102,768	5	3	24	21	2	
	21	Hrubé elektrické rozvody	kpl	1,000	80,000	5	2	16			
	22	Hrubé kanalizační, vzduchotechnické a vodovodní rozvody	kpl	1,000	2,000	2	2	16			
	23	Vyplnění spár a instalačních drážek ve zdivu	m <sup>2</sup>	299,823	14,991	1	4	32			
<b>TE 06 - Dokončovací práce</b>											
TE 06	24	Osazení sanitárních zařízení předmětů	ks	3,000	15,000	1	2	16			
	25	Penetrační nátěr pod obklad	m <sup>2</sup>	30,562	9,196	1	2	16			
	26	Provedení dlažby a obkladu v koupelně, spárování, lištování	m <sup>2</sup>	25,242	33,591	3	2	16			řezačka
	27	Maličké práce	m <sup>2</sup>	355,655	64,016	4	2	16			
<b>TE 07 - Kompletační práce</b>											
TE 07	28	Kompletace kanalizačních, vzduchotechnických a vodovodních rozvodů	kpl	1,000	16,000	1	2	16			
	29	Kompletace elektrických rozvodů	kpl	1,000	32,000	2	2	16			
	30	Provedení podlahové stěrky	m <sup>2</sup>	79,880	19,970	1	3	24	31	4	
	31	Pokládka vinylové podlahy s KLICK spojením, lištování	m <sup>2</sup>	79,880	82,052	4	3	24			
	32	Montáž dveřních obložkových zárubní, osazení dveřních křidel, přechodových lišt	ks	8,000	33,680	2	3	24			
	33	Osazení vnitřních parapetů	ks	7,000	1,400	1	3	24			
	34	Osazení topných těles	ks	6,000	4,200	1	3	24			
	35	Vykližení objektu a konečný úklid	kpl	1,000	24,000	1	3	24			
<b>TE 08 - Fasádní úpravy</b>											
TE 08	36	Provedení soklu	m <sup>2</sup>	50,496	131,036	5	3	24			
	37	Obsypání jámy, zhutnění zásypu	m <sup>3</sup>	33,664	23,839	1	3	24			vibrační pěch
	38	Montáž lešení NP	m <sup>2</sup>	140,092	49,032	1	3	24			lešení
	39	Provedení kontaktního zateplovacího systému ETICS	m <sup>2</sup>	139,276	264,224	10	3	24			lešení
	40	Kompletace, revize hromosvodu a kompletace klempířských prvků	m <sup>2</sup>	3,000	14,250	1	2	16			lešení
41	Demontáž lešení NP	m <sup>2</sup>	140,092	28,018	1	3	24			lešení	
<b>TE 09 - Vnější a terénní úpravy</b>											
TE 09	42	Demontáž ZS	ks	4,000	1,050	1	3	24			
	43	Terénní a základní sadové úpravy	kpl	1,000	48,000	2	3	24			
	44	Demontáž oplocení a úklid staveniště	kpl	1,000	24,000	1	3	24			
<b>TE 10 - Přejímka stavby</b>											
TE 10	45	Kontrola kvality provedených prací	kpl	1,000	16,000	1	2	16			
	46	Předání stavby	kpl	paušálně		1					
	47	Kontrola stavebního úřadu na žádost zhotovitele	kpl	paušálně		1					

**ČESKÉ VYSOKÉ UČENÍ TECHNICKÉ**  
**FAKULTA STAVEBNÍ**  
**Katedra technologie staveb**



**BAKALÁŘSKÁ PRÁCE**

**Využití prefabrikovaných instalačních  
jader ve výstavbě jednopodlažních  
rodinných dřevostaveb**

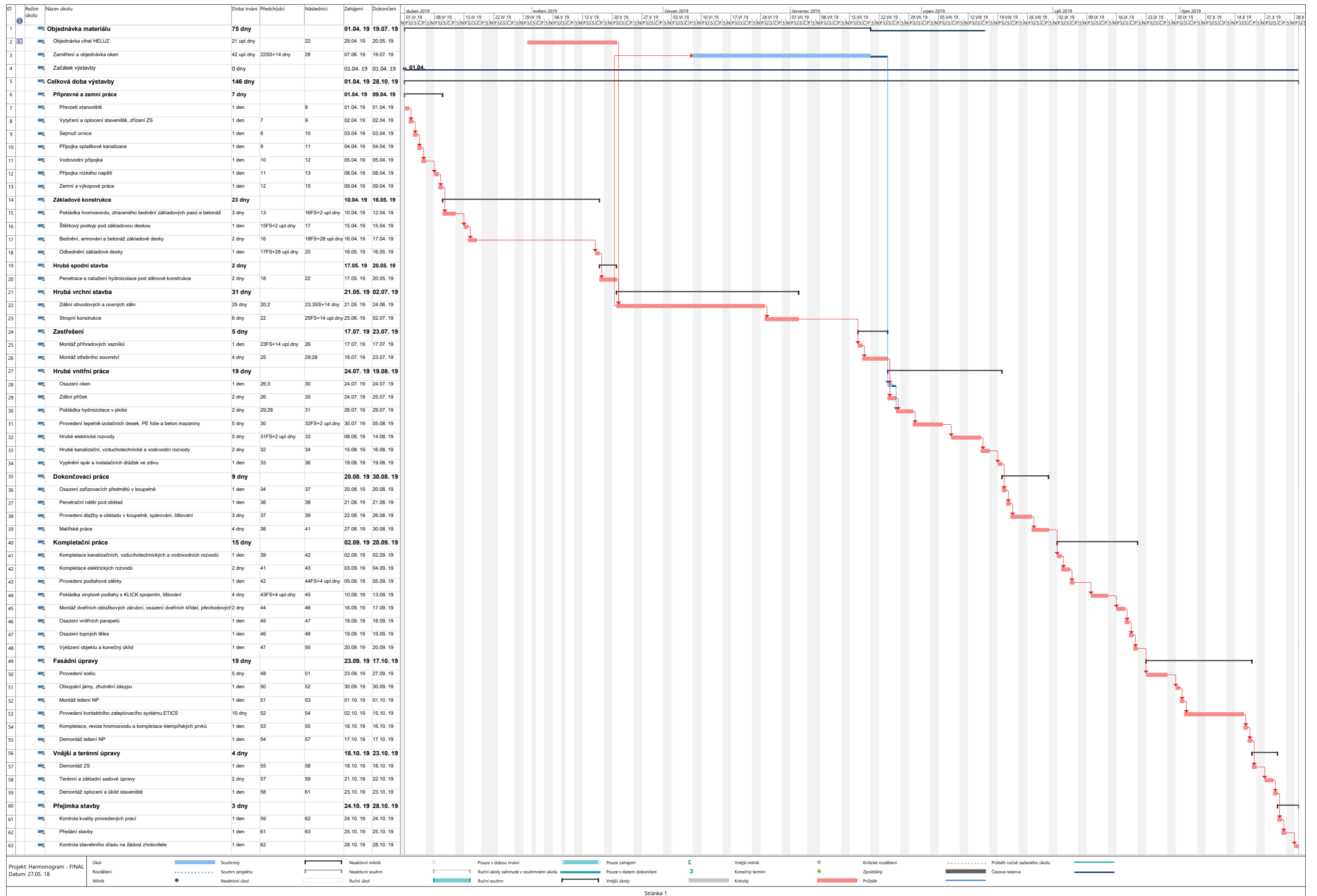
**5.1.3. Harmonogram výstavby**

**Alice Kremerová**

**2018**

**Vedoucí bakalářské práce: Ing. Tomáš Váchal, Arquitecto Técnico**



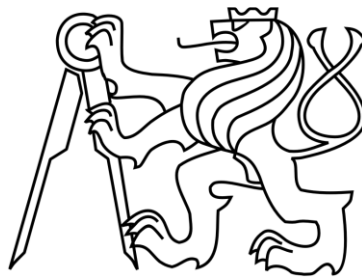


Projekt: Harmonogram - FINAL  
 Datum: 27.05. 18

<ul style="list-style-type: none"> <li>Úkol</li> <li>Rozdělení</li> <li>Mílník</li> </ul>	<ul style="list-style-type: none"> <li>Souhrnný</li> <li>Souhrn projektu</li> <li>Neaktivní úkol</li> </ul>	<ul style="list-style-type: none"> <li>Neaktivní mílník</li> <li>Neaktivní souhrn</li> <li>Ruční úkol</li> </ul>	<ul style="list-style-type: none"> <li>Pouze s dobou trvání</li> <li>Ruční úkoly zahrnuté v souhrnném úkolu</li> <li>Ruční souhrn</li> </ul>	<ul style="list-style-type: none"> <li>Pouze zahájení</li> <li>Pouze s datem dokončení</li> <li>Vnější úkoly</li> </ul>	<ul style="list-style-type: none"> <li>Vnější mílník</li> <li>Konečný termín</li> <li>Kritický</li> </ul>	<ul style="list-style-type: none"> <li>Kritické rozdělení</li> <li>Zpožděný</li> <li>Průběh</li> </ul>	<ul style="list-style-type: none"> <li>Průběh ručně zadaného úkolu</li> <li>Časová rezerva</li> </ul>
---	---	--	--	---	---	--	---

Stránka 1

**ČESKÉ VYSOKÉ UČENÍ TECHNICKÉ**  
**FAKULTA STAVEBNÍ**  
**Katedra technologie staveb**



**BAKALÁŘSKÁ PRÁCE**

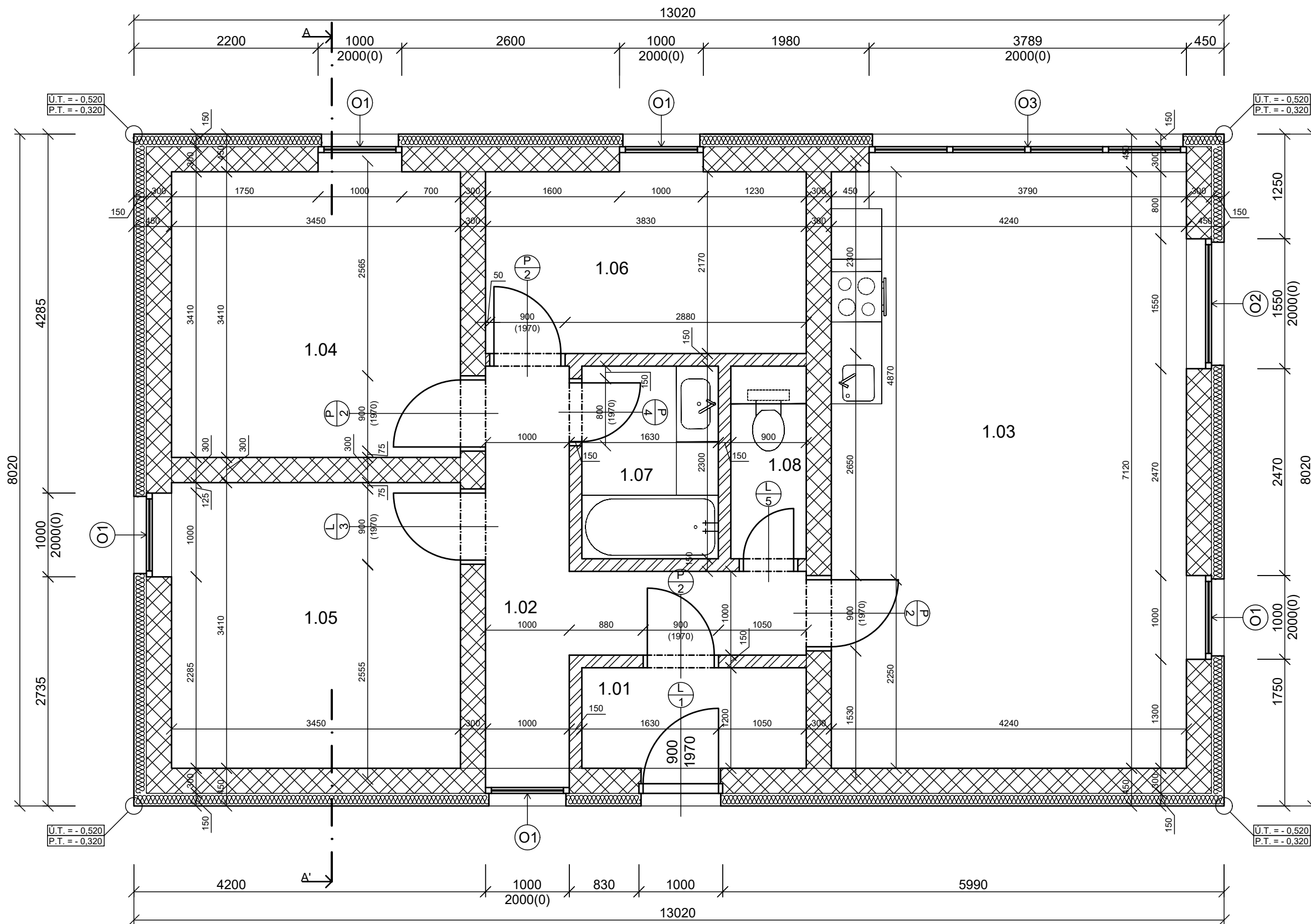
**Využití prefabrikovaných instalačních  
jader ve výstavbě jednopodlažních  
rodinných dřevostaveb**

**5.1.4. Výkresy**

**Alice Kremerová**




**2018**

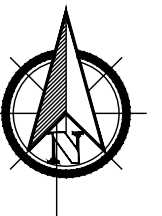
**Vedoucí bakalářské práce: Ing. Tomáš Váchal, Arquitecto Técnico**



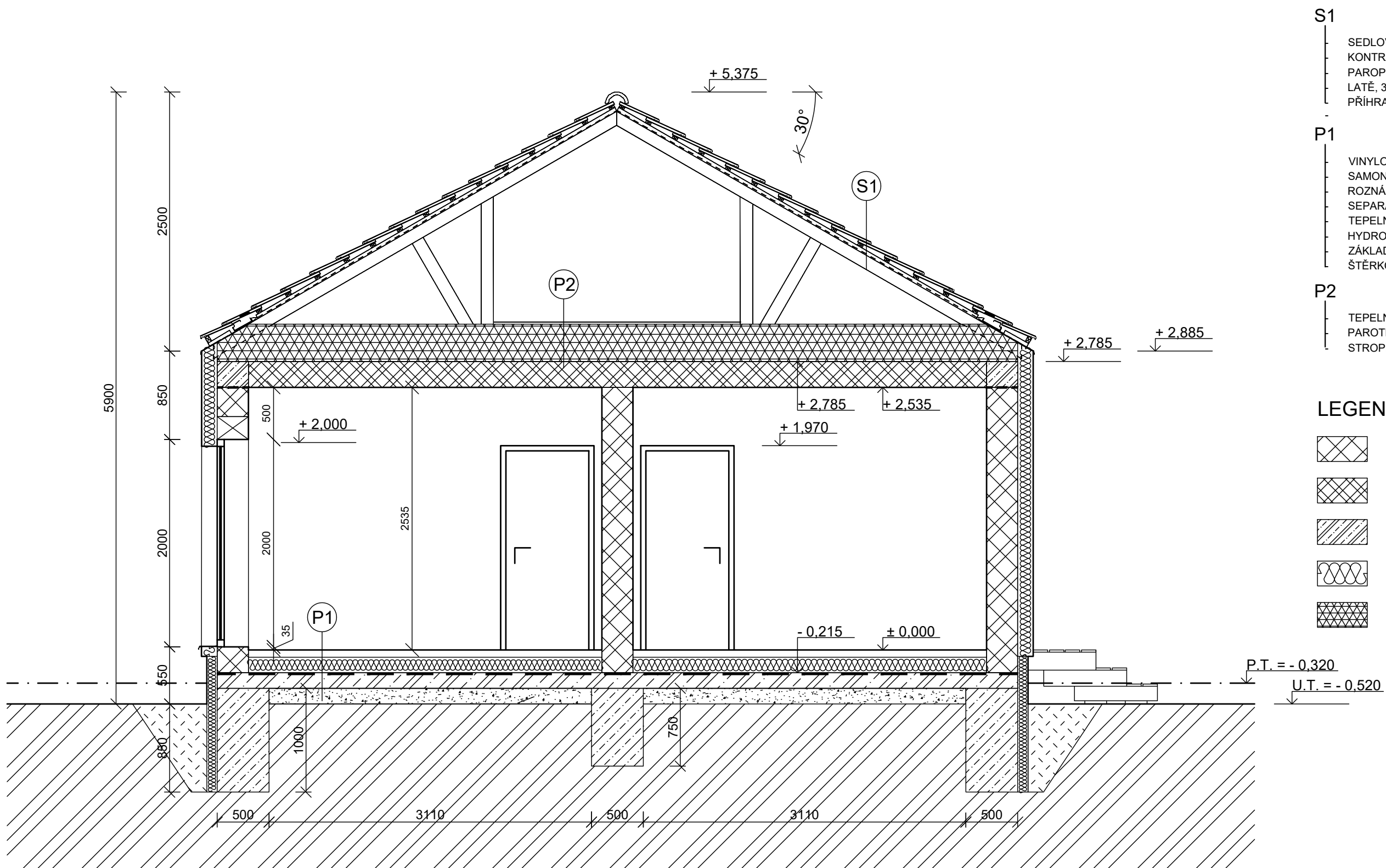
TABULKA MÍSTNOSTÍ		
POPIS	NÁZEV MÍSTNOSTI	PLOCHA (m <sup>2</sup> )
1.01	ZÁDVEŘÍ	3,22
1.02	CHODBA	7,63
1.03	OBÝVACÍ POKOJ S KUCHYŇ. KOUTEM	30,19
1.04	LOŽNICE	11,76
1.05	POKOJ	11,76
1.06	PRACOVNA	8,31
1.07	KOUPELNA	3,75
1.08	WC	1,66
	SOUČET	78,29

### LEGENDA MATERIÁLŮ

-  NOSNÉ ZDIVO HELUZ FAMILY 30, tl. 300 mm
-  VNITŘNÍ PŘÍČKOVÉ ZDIVO HELUZ 14, tl. mm
-  TEPelná IZOLACE ISOVER EPS 70F, tl. 150 mm








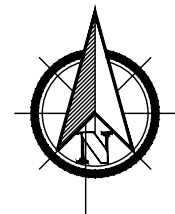
Zpracoval ALICE KREMEROVÁ	Konzultant Ing. Tomáš Váchal, A.T.	Školní rok 2017-2018	Fakulta stavební <b>CVUT</b>
Předmět: 122BAPL - BAKALÁŘSKÁ PRÁCE			Datum: 05/2018
Úloha: 5.1. VÝSTAVBA ZDĚNÉHO RODINNÉHO DOMU			Meřítko: M 1:50
Výkres: 5.1.4. PŮDORYS			Číslo výkresu: 5.1.4.



- S1**
- SEDLOVÁ STŘEŠNÍ PLECHOVÁ KRYTINA
  - KONTRALATĚ, 40x60 mm
  - PAROPROPUSTNÁ HYDROIZOLAČNÍ FÓLIE
  - LATĚ, 30x50 mm
  - PŘÍHRADOVÝ VAZNÍK, osová vzdálenost 1,0 m
- P1**
- VINYLOVÁ NÁŠLAPNÁ VRSTVA, tl. 5 mm
  - SAMONIVELAČNÍ STĚRKA CEMIX 30, tl. 10 mm
  - ROZNÁŠECÍ BETONOVÁ MAZANINA S KARI SÍTÍ, tl. 50 mm
  - SEPARAČNÍ PE FÓLIE, tl. 0,2 mm
  - TEPELNĚ IZOLAČNÍ VRSTVA - ISOVER EPS 70Z, tl. 150 mm
  - HYDROIZOLAČNÍ VRSTVA - TĚŽKÝ ASFALTOVÝ PÁS, tl. 4 mm
  - ZÁKLADOVÁ ŽELEZOBETONOVÁ DESKA, tl. 150 mm
  - ŠTĚRKOVÝ PODSYP, tl. 150 mm
- P2**
- TEPELNÁ IZOLACE ISOVER UNI, tl. 360 mm
  - PAROTĚSNÁ HYDROIZOLAČNÍ FÓLIE, tl. 0,2 mm
  - STROPNÍ KONSTRUKCE HELUZ MIAKO, tl. 250 mm

**LEGENDA MATERIÁLŮ**

-  NOSNÉ ZDIVO HELUZ FAMILY 30, tl. 300 mm
-  STROPNÍ KONSTRUKCE HELUZ MIAKO, tl. 250 mm
-  ŽELEZOBETONOVÝ ZTUŽUJÍCÍ VĚNEC, tl. 250 mm
-  TEPELNÁ IZOLACE ISOVER EPS 70F, tl. 150 mm
-  TEPELNÁ IZOLACE ISOVER UNI, tl. 360 mm



Zpracoval ALICE KREMEROVÁ	Konzultant Ing. Tomáš Váchal, A.T.	Školní rok 2017-2018	Fakulta stavební <b>ČVUT</b>
Předmět: 122BAPL - BAKALÁŘSKÁ PRÁCE			Datum 05/2018
Úloha: 5.1. VÝSTAVBA ZDĚNÉHO RODINNÉHO DOMU			Meřítko M 1:40
Výkres: 5.1.5. ŘEZ A-A'			Číslo výkresu 5.1.5.