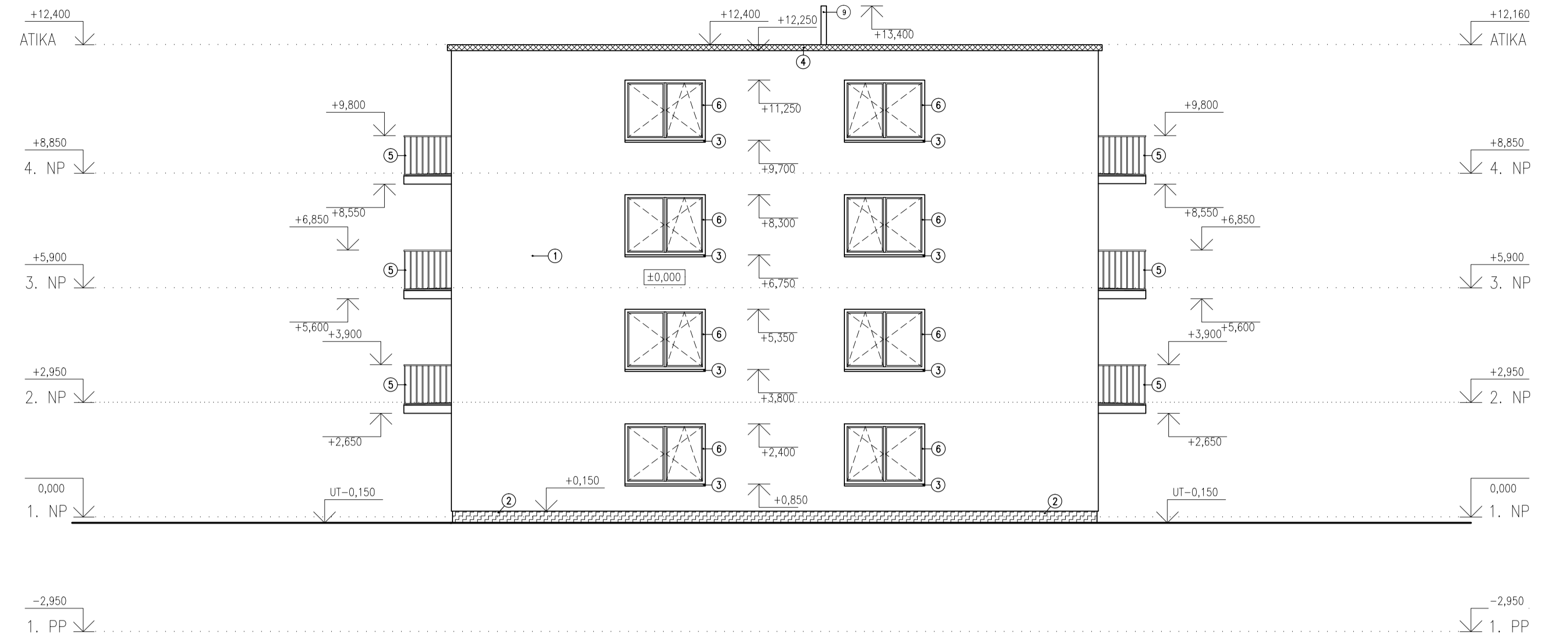


### ZÁPADNÍ POHLED



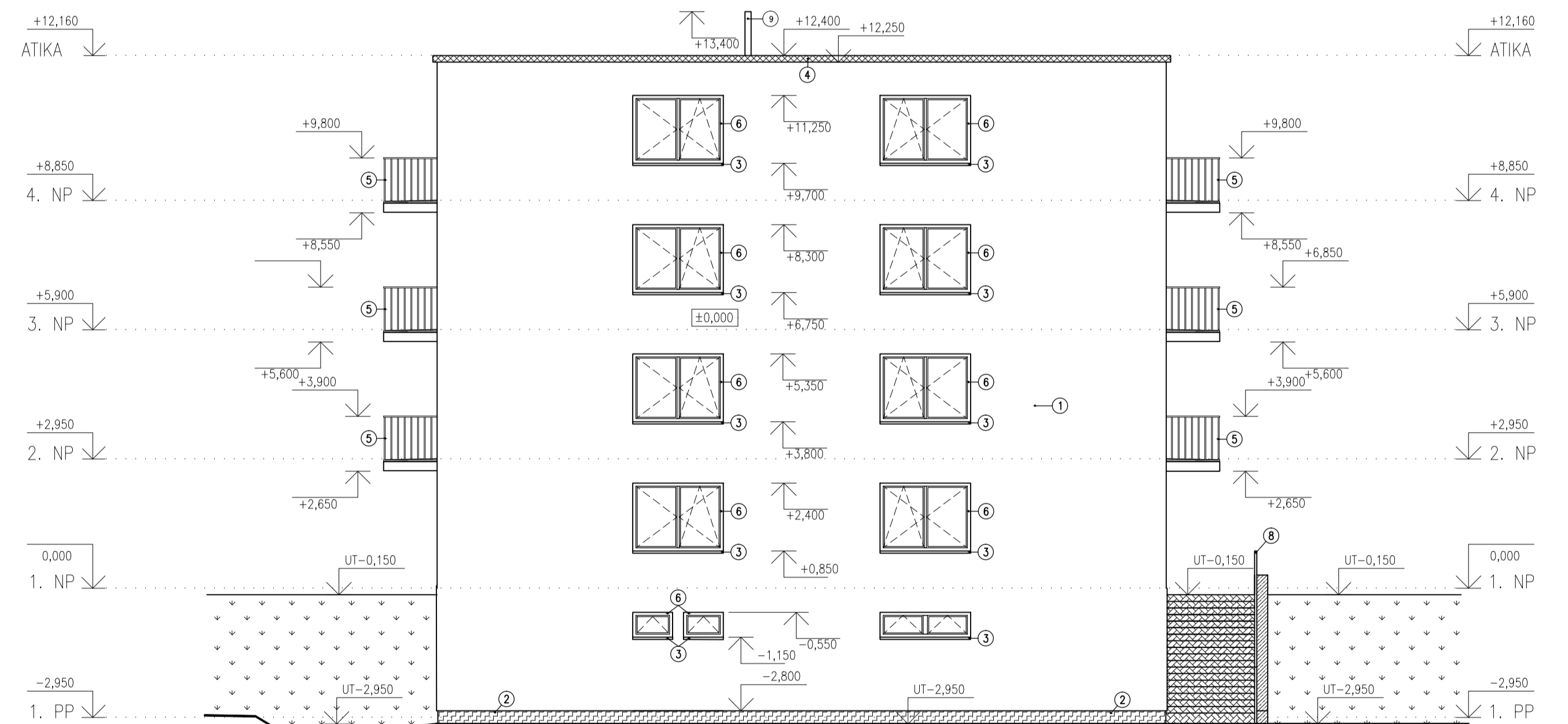
### SEVERNÍ POHLED



### VÝCHODNÍ POHLED



### JIŽNÍ POHLED



#### LEGENDA POVRCHŮ:

- ① FASÁDNÍ TENKOVRSŤVÁ SILIKONOVÁ OMÍTKA CEMIX ZATÍRANÁ, OKROVÁ
- ② SOKLOVÁ OMÍTKA WTA CEMIX-ŠEDÁ
- ③ OPLECHOVÁNÍ PARAPETŮ-POZINK
- ④ OPLECHOVÁNÍ ATIKY-POZINK
- ⑤ ZÁBRADLÍ BALKONU VÝŠKY 1000mm, NEREZ
- ⑥ PLASTOVÉ OKENNÍ RÁMY SULKO PROFIL LINE
- ⑦ PLASTOVÉ VSTUPNÍ DVEŘE SULKO-MATNA BILÁ
- ⑧ VENKOVNÍ ZÁBRADLÍ SCHODIŠTĚ, NEREZ
- ⑨ KOLÍNOVÁ HLAVICE-POZINK

#### LEGENDA ŠRAF:

- FASÁDNÍ TENKOVRSŤVÁ SILIKONOVÁ OMÍTKA CEMIX ZATÍRANÁ, OKROVÁ
- ▤ SOKLOVÁ OMÍTKA WTA CEMIX-ŠEDÁ
- ▨ OPLECHOVÁNÍ ATIKY-POZINK
- ▧ UPRAVENÝ TERÉN
- ▩ BETONOVÁ ZIDKA SCHODIŠTĚ
- ▦ VENKOVNÍ DLAŽBA RAKO TAURUS 30x30, PROTISLUZOVÁ

KONSTRUKČNÍ VÝŠKA PODLAŽÍ 2950mm  
±0,000=200,850 m n. m. BPV

|                                                 |                                     |                |                                |
|-------------------------------------------------|-------------------------------------|----------------|--------------------------------|
| OBOR                                            | VEDOUcí BC. PRÁCE                   | JMÉNO STUDENTA |                                |
| SI-C                                            | doc. Ing. HANA GATTERMAYEROVÁ, CSc. | VÁCLAV LOPATKA |                                |
| ROČNÍK 4.                                       | K124                                |                |                                |
| BAKALÁŘSKÁ PRÁCE-PROJEKT KE STAVEBNÍMU POVOLENÍ |                                     |                |                                |
| AKCE :                                          | BYTOVÝ DŮM MILOVICE                 |                | FORMÁT A1                      |
| VÝKRES:                                         | TECHNICKÉ POHLEDY                   |                | MĚŘÍTKO 1:100<br>Č. VÝKRESU 21 |