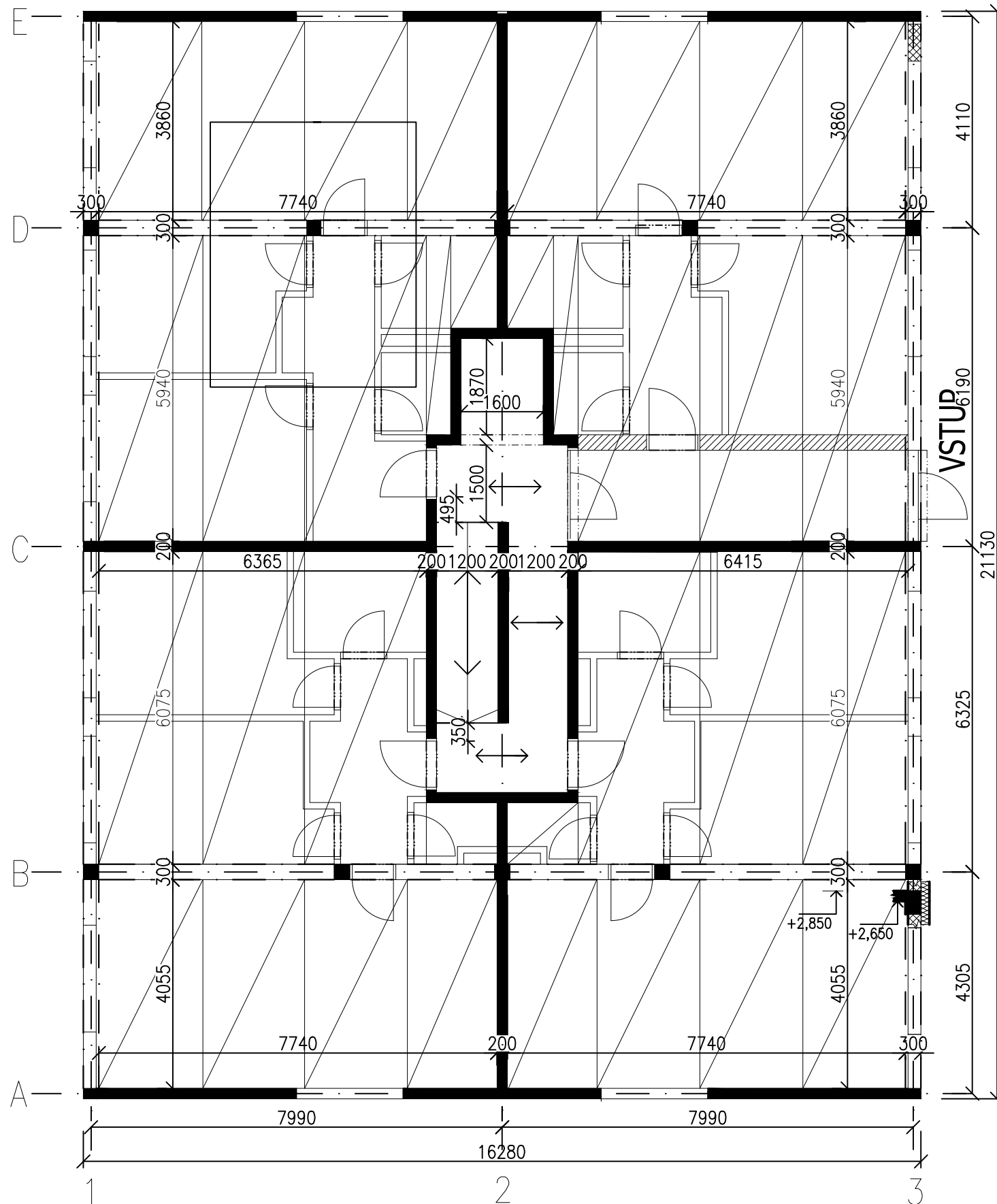


# 1.NADZEMNÍ PODLAŽÍ



## KONSTRUKČNÍ ŘEŠENÍ:

STĚNOVÝ MONOLITICKÝ KONSTRUKČNÍ SYSTÉM S ŽELEZOBETONOVÝM JÁDREM A VÝPLŇOVÝM ZDIVEM

ZÁKLADY TVOŘÍ BETONOVÉ PASY NAVRŽENÝCH ROZMĚRŮ

SVISLÉ NOSNÉ KONSTRUKCE ŽELEZOBETONOVÉ STĚNY TL.200mm, SLOUPY 300X300mm

VODOROVNÉ NOSNÉ KONSTRUKCE-ŽELEZOBETONOVÉ PREFAMONOLITICKÉ STROPY Z FILIGRANOVÝCH PANELŮ (S PŘEČNÍVAJÍCÍ VÝZTUŽÍ PRO SPŘAŽENÍ A NAPOJENÍ NA MONOLITICKÉ STĚNY) TL.60mm NA SVĚTLÉ ROZPĚTÍ: 6075,6050,5940,4005,3810mm S NABETONOVANOU VRSTVOU S NA STAVBĚ PROVÁDĚNOU VÝZTUŽÍ CELKOVÁ TLOUŠŤKA 200mm.SKLADBA DLE KLADECÍHO PLÁNU

BALKONY VYLOŽENÍ 1335mm ŘEŠENY JAKO PREFABRIKOVANÁ KONZOLA, PEVNĚ SPOJENA S NAVAZUJÍCÍ STROPNÍ KONTRUKCÍ POMOCÍ NOSNÍKŮ ISO KTERÉ ŘEŠÍ TEPELNÝ MOST


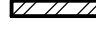



V SUTERÉNU ŽB. STĚNY TL. 250mm S FUNKCÍ OPĚRNÝCH STĚN PROTI TLAKU ZEMINY V PODLOŽÍ

PO OBVODU NÍZKÉ PRŮVLAKY 250x300mm, UVNITŘ PRŮVLAKY 300X450mm

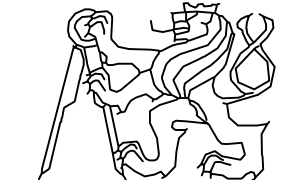
VÝTAHOVÁ ŠACHTA TVOŘENA ŽB. STĚNOU TL.200mm

SCHODIŠTĚ ŘEŠENO JAKO ŽB. MONOLITICKÉ, JEDNOSMĚRNĚ PNUTÁ DESKA PROSTĚ ULOŽENÁ,.

## LEGENDA MATERIÁLŮ

-  ŽELEZOBETON C25/30 B500b,XC1,CL0,2,Dmax 22,S3  
STROPNÍ DESKY,NOSNÉ ŽB. STĚNY,SCHODIŠTĚ
-  VNITŘNÍ PŘÍČKY ZDĚNÉ, CIHLY POROTHERM 11,5 AKU Profi P10 497 x115 x249 NA MALTU POROTHERM Profi P10
-  VYZDÍVKA OBVODOVÉHO PLÁŠTĚ  
Z CIHELNÝCH TVÁRNIC POROTHERM 24 PROFI DRYFIX 320x 240 x 249 mm  
NA ZDÍCI PĚNU POROTHERM DRYFIX
-  KONTAKTNÍ ZATEPLOVACÍ SYSTÉM ETICS,  
MINERÁLNÍ VATA ISOVER TF PROFI TL. 150mm  
VIZ. SKLADBY S14, S15
-  VNITŘNÍ VYZDÍVKY  
CIHELNÉ TVÁRNICE POROTHERM 30 AKU Z P+D 247x 300 x 238 mm  
NA MALTU POROTHERM M10

KONSTRUKČNÍ VÝŠKA PODLAŽÍ 2950mm

|   |   |                |   |       |
|---|---|----------------|---|-------|
| OBOR  | VEDOUCÍ BC. PRÁCE                       | JMÉNO STUDENTA |  |       |
| SI-C  | doc.Ing. HANA GATTERMAYEROVÁ, CSc.      | VÁCLAV LOPATKA |   |       |
| ROČNÍK 4.                                       | K124                                    |                |   |       |
|   | DATUM                                   | 2.3.2018       |   |       |
| BAKALÁŘSKÁ PRÁCE-PROJEKT KE STAVEBNÍMU POVOLENÍ |   |                |   |       |
| AKCE :  | BYTOVÝ DŮM MILOVICE                     |                | FORMÁT  | A3    |
| VÝKRES:   | NÁVRH KONSTRUKČNÍHO SYSTÉMU VARIANTA 3a |                | MĚŘÍTKO   | 1:100 |
|   |   |                | Č.VÝKRESU   | 5     |