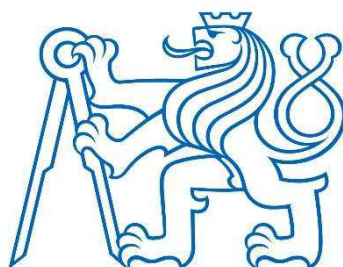


ČESKÉ VYSOKÉ UČENÍ TECHNICKÉ V PRAZE

Fakulta stavební

Katedra konstrukcí pozemních staveb



BAKALÁŘSKÁ PRÁCE

BYTOVÝ DŮM MILOVICE

2018

VÁCLAV LOPATKA





ZADÁNÍ BAKALÁŘSKÉ PRÁCE

I. OSOBNÍ A STUDIJNÍ ÚDAJE

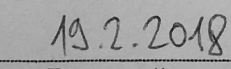

Příjmení: Lopatka	Jméno: Václav	Osobní číslo: 424094
Zadávací katedra: K 124 - Katedra konstrukcí pozemních staveb		
Studijní program: (B3651) Stavební inženýrství		
Studijní obor: (3608R008) Konstrukce pozemních staveb		

II. ÚDAJE K BAKALÁŘSKÉ PRÁCI

Název bakalářské práce: Bytový dům	
Název bakalářské práce anglicky: Apartment building	
Pokyny pro vypracování: Dokumentace v rozsahu pro stavební povolení: Situace, Půdorysy (Základů, 1.PP, 1.NP, Typického podlaží, Střechy), Řezy (Příčný celý, Podélný dílčí schodištěm, 2 Technické pohledy, 3-5 Detailů (M 1:5), Technická zpráva, Výpočty (Tepele technický, Statické), 2-3 Konstrukční varianty	
Seznam doporučené literatury: Skripta KP10, Skripta KP20, Eurokódy	
Jméno vedoucího bakalářské práce: doc. Ing. Hana Gattermayerová, CSc.	
Datum zadání bakalářské práce: 19.2.2018	Termín odevzdání bakalářské práce: 27. 5. 2018 <small>Údaj uveďte v souladu s datem v časovém plánu příslušného ak. roku</small>
 Podpis vedoucího práce	 Podpis vedoucího katedry

III. PŘEVZETÍ ZADÁNÍ

Beru na vědomí, že jsem povinen vypracovat bakalářskou práci samostatně, bez cizí pomoci, s výjimkou poskytnutých konzultací. Seznam použité literatury, jiných pramenů a jmen konzultantů je nutné uvést v bakalářské práci a při citování postupovat v souladu s metodickou příručkou ČVUT „Jak psát vysokoškolské závěrečné práce“ a metodickým pokynem ČVUT „O dodržování etických principů při přípravě vysokoškolských závěrečných prací“.

 Datum převzetí zadání	 Podpis studenta(ky)
--	---

Čestné prohlášení:

Prohlašuji, že jsem předloženou bakalářskou práci na téma „Bytový dům Milovice“ vypracoval samostatně a s použitím uvedené literatury a pramenů.

V Praze dne 22.5.2018

Václav Lopatka

Poděkování:

Rád bych touto cestou poděkoval zejména své vedoucí bakalářské práce docentce Ing. Haně Gattermayerové, CSc. za její cenné rady a čas při zpracování této bakalářské práce. Dále patří poděkování mé rodině, přátelům a kolegům za trpělivost a podporu v průběhu mého celého studia.

Abstrakt:

Tato bakalářská práce se zabývá vypracováním projektové dokumentace novostavby bytového domu v rozsahu ke stavebnímu povolení. Bytový dům je lokalizován v Milovicích a jeho zaměření je na dostupné bydlení a bydlení pro sociálně slabší občany města Milovice a okolí. Objekt má 5 podlaží, jedno podzemní v místě částečného podsklepení a čtyři nadzemní podlaží. Nosná konstrukce budovy je ze železobetonu s cihelnými vyzdívkami, kontaktním zateplovacím systémem a plochou střechou. Cílem práce je stavební výkresová dokumentace bytového domu, technická zpráva stavební části, předběžný statický výpočet a tepelně technické posouzení.

Klíčová slova:

bytový dům, projektová dokumentace, novostavba, železobeton, částečné podsklepení, stavební povolení, dostupné bydlení

Abstract:

This bachelor thesis deals with the elaboration of the project documentation of newly built apartment house for building permission. Apartment house is located in Milovice city and his focus is on affordable housing and housing for socially weaker citizens of Milovice and neighborhood. The building has 5 floors, one is under ground in basement part and four above ground. The main supporting structure is made of reinforced concrete with brick lining, ETICS systém and flat roof. Goal of work is drawing documentation of building, technical report of building part, preliminary static calculation and thermo-technical assessment.

Key words:

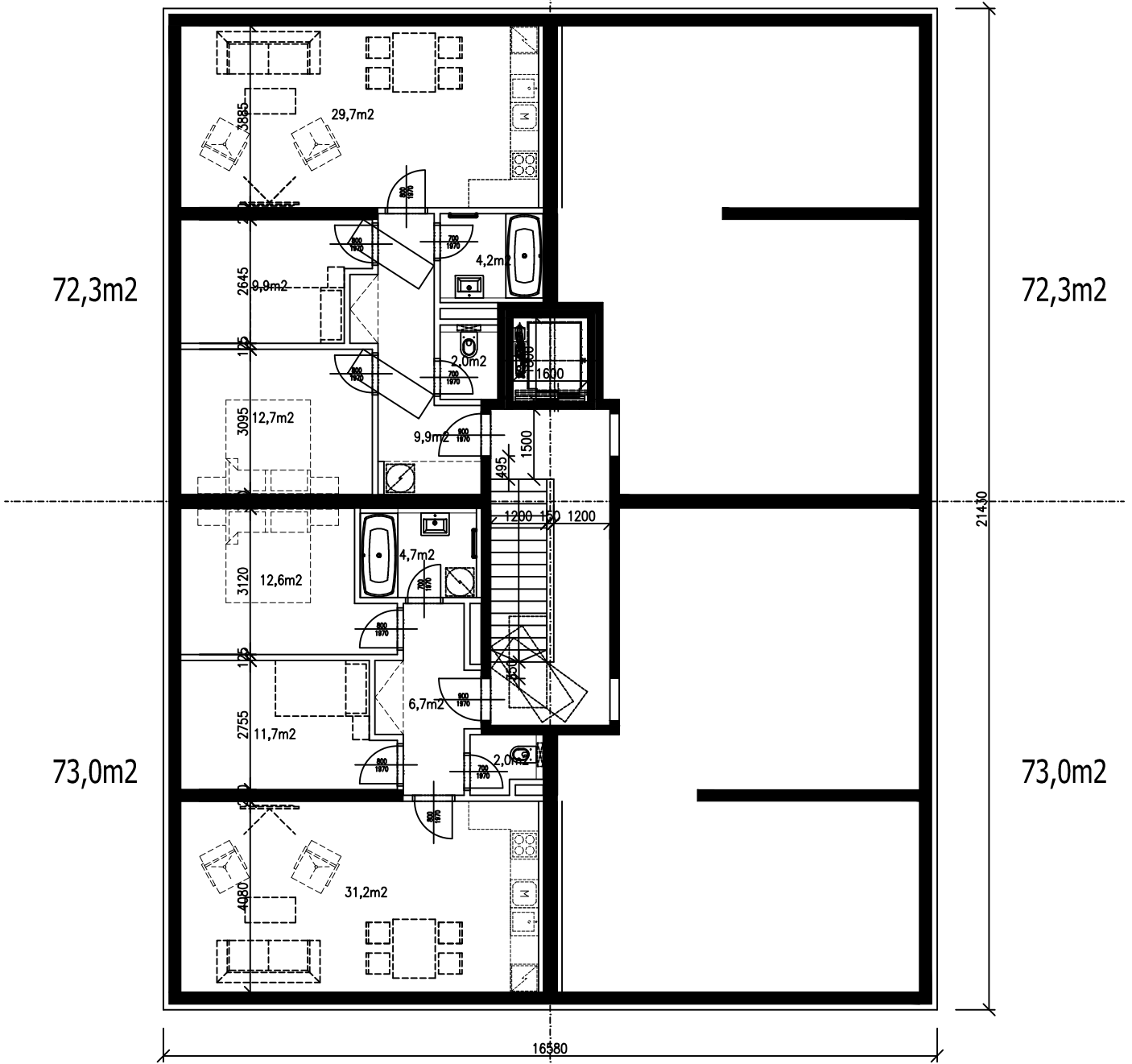
apartment house, project documentation, new building, reinforced concrete, partially basement, building permission, affordable housing

Úvod

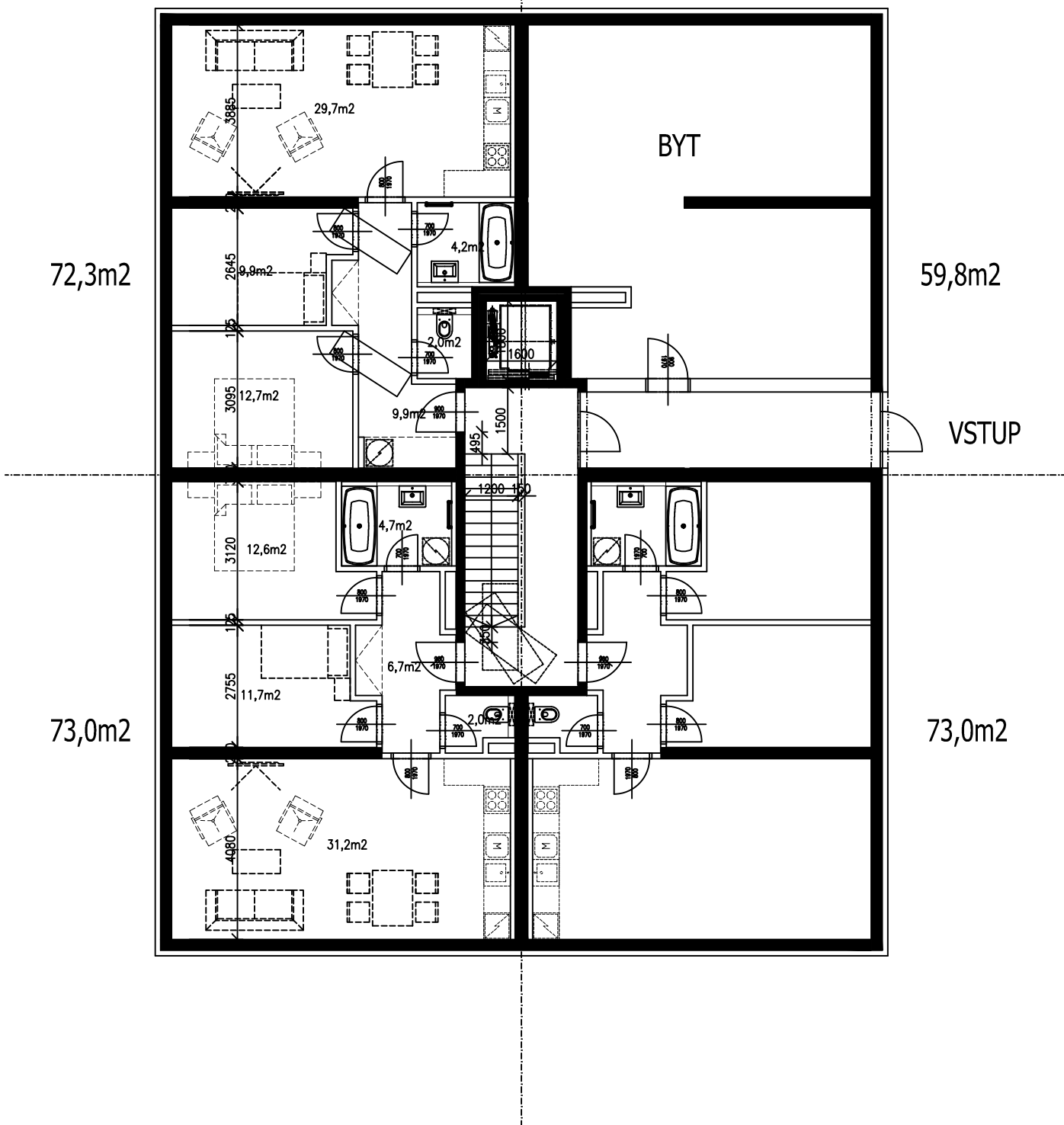
V této bakalářské práci jsem se zabýval vypracováním projektové dokumentace v rozsahu ke stavebnímu povolení na základě zadání které je ve formě půdorysů a řezu architektonické studie. Bakalářská práce se skládá z několika částí. Ve výkresové části jsou vypracovány samotné stavební výkresy v rozsahu ke stavebnímu povolení, v technické zprávě je popis stavební části objektu - jeho výkresů a upřesnění požadavků na materiál a provedení stavby. V přílohách je řešený předběžný statický návrh budovy, hlavně jejího konstrukčního systému. Ve druhé příloze je tepelně technické zhodnocení a posouzení nejdůležitějších součástí bytového domu a tabulka pro akustické požadavky z norem které byly brány v potaz při výběru materiálového a konstrukčního řešení stavby.

Téma stavby bytového domu umístěného v Milovicích je dle zadání dostupné bydlení a bydlení pro sociálně slabší občany města a okolí. V zadání se to projevuje půdorysným uspořádáním a rozměry bytů které jsou 2+KK a 3+KK. Zadání je přiloženo na stránkách hned za úvodem.

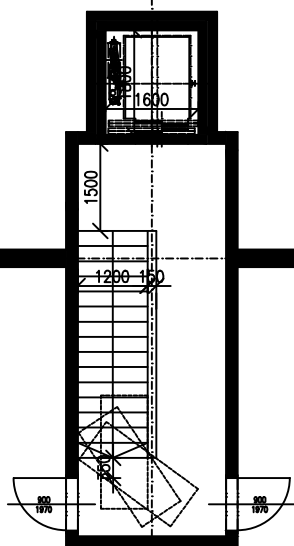
2.-4.NP



1. NP



1. PP



SKLEPY, TECHNICKÉ MÍSTNOSTI

