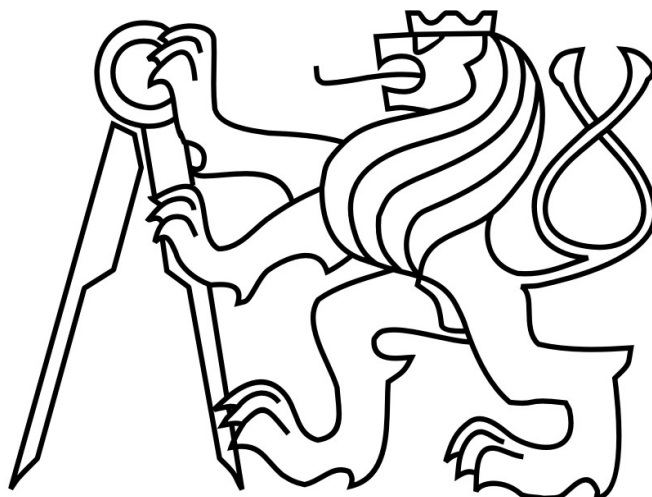


ČESKÉ VYSOKÉ UČENÍ TECHNICKÉ

FAKULTA STAVEBNÍ

Katedra technologie staveb



BAKALÁŘSKÁ PRÁCE

Stavebně technologický projekt – Dostavba a  
rekonstrukce areálu U Starého mlýna

## **1 Seznam předané dokumentace**

Václav Kropáček

2018

Vedoucí bakalářské práce: Ing. Pavel Neumann



## Obsah

1.1 Seznam předané dokumentace ..... 3

1.2 Předaná projektová dokumentace

## Seznam tabulek

Tab. 1: Seznam předané dokumentace ..... 3



Tab. 1: Seznam předané dokumentace

<b><u>OBJEKT</u></b>	<b><u>ČELENĚNÍ DOKUMENTACE</u></b>	<b><u>NÁZEV PŘÍLOHY</u></b>
	<b>A.</b>	<b>PRŮVODNÍ ZPRÁVA</b>
	<b>B.1</b>	<b>SOUHRNNÁ TECHNICKÁ ZPRÁVA</b>
	<b>B.2</b>	<b>PRŮKAZ ENERGETICKÉ NÁROČNOSTI BUDOV</b>
	<b>B.3</b>	<b>OCHRANA OBYVATELSTVA</b>
	<b>C.1</b>	<b>SITUACE ŠIRŠÍCH VZTAHŮ</b>
	<b>C.2</b>	<b>KOORDINAČNÍ SITUACE STAVBY</b>
	<b>C.3</b>	<b>ARCHITEKTONICKÁ SITUACE</b>
	<b>C.4</b>	<b>KATASTRÁLNÍ SITUACE</b>
	<b>F.0</b>	<b>PŘÍPRAVA ÚZEMÍ</b>
SO 004	F.0.2	ZAJIŠTĚNÍ STAVEBNÍ JÁMY
SO 100/110	<b>F.1.1.3/1.2.3</b>	<b>POŽÁRNĚ BEZPEČNOSTNÍ ŘEŠENÍ</b>
	<b>F.1</b>	<b>POZEMNÍ STAVEBNÍ OBJEKTY</b>
	<b>F.1.0</b>	<b>TECHNICKÁ ZPRÁVA</b>
SO 100	<b>F.1.1</b>	<b>BYTOVÝ DŮM - M, S, J (SO 101, 102, 103)</b>
SO 100	F.1.1.1	ARCHITEKTONICKÉ A STAVEBNÍ ŘEŠENÍ
		Půdorys 1.PP
		Půdorys 1.NP
		Půdorys střechy
		řezy celkové
SO 101		Půdorys 1.NP
		Půdorys 2.NP
		Půdorys 3.NP
		Půdorys 4.NP
		Půdorys 5.NP
		Půdorys střechy
		Řezy
		pohledy
SO 102		Půdorys 1.NP

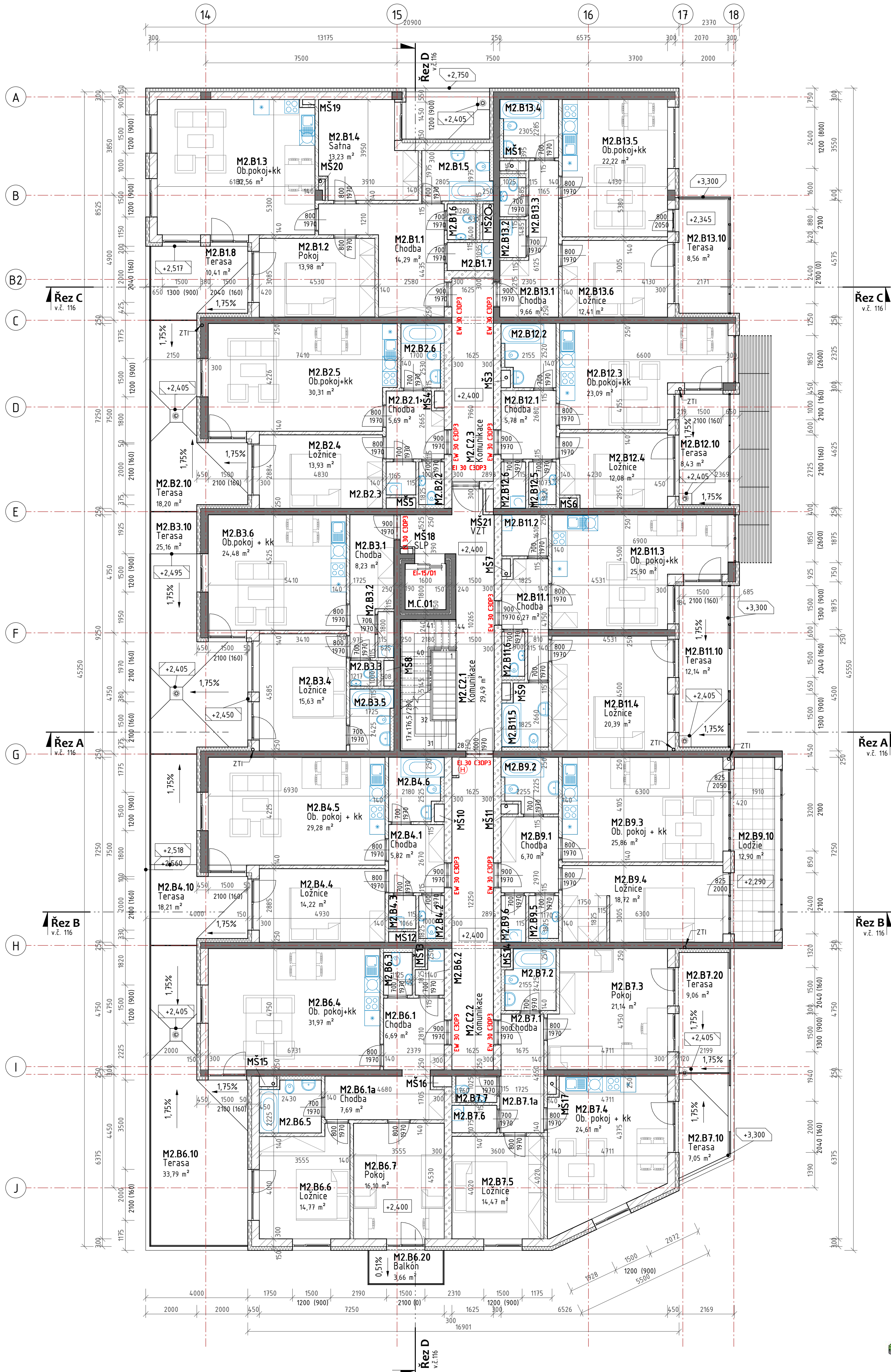


		Půdorys 2.NP
		Půdorys 3.NP
		Půdorys 4.NP
		Střecha
		řezy příčné
		řezy podélné
		pohledy
SO 103		Půdorys 1.NP
		Půdorys 2.NP
		Půdorys 3.NP
		Půdorys 4.NP
		Střecha
		řezy příčné
		řezy podélné
		pohledy
SO 101		SO 101_1.NP-tvar stropu
		SO 101_2.NP-tvar stropu
		SO 101_3.NP-tvar stropu
		SO 101_4.NP-tvar stropu
		SO 101_5.NP-tvar stropu
SO 102		SO 102_1.NP-tvar stropu
		SO 102_2.NP-tvar stropu
		SO 102_3.NP-tvar stropu
		SO 102_4.NP-tvar stropu
SO 103		SO 103_1.NP-tvar stropu
		SO 103_2.NP-tvar stropu
		SO 103_3.NP-tvar stropu
		SO 103_4.NP-tvar stropu
SO 100	F.1.1.2	STAVEBNĚ KONSTRUKČNÍ ČÁST
SO 100	F.1.1.3	POŽÁRNĚ BEZPEČNOSTNÍ ŘEŠENÍ (viz. celkové PBR)
SO 100	F.1.1.4	ZAŘÍZENÍ PRO VYTÁPĚNÍ STAVEB



SO 100	F.1.1.5	ZAŘÍZENÍ PRO VZDUCHOTECHNIKU A CHLAZENÍ
SO 100	F.1.1.6	ZAŘÍZENÍ PRO MAR (součástí dodávky VZT)
SO 100	F.1.1.7	ZAŘÍZENÍ ZDRAVOTNĚ TECHNICKÝCH INSTALACÍ
SO 100	F.1.1.8	PLYNOVÁ ZAŘÍZENÍ
SO 100	F.1.1.9	ZAŘÍZENÍ SILNOPROUDÉ ELEKTROTECHNIKY
SO 100	F.1.1.10	ZAŘÍZENÍ SLABOPROUDÉ LEKTROTECHNIKY
<b>SO 800</b>	<b>F.1.3</b>	<b>VENKOVNÍ STAVEBNÍ OBJEKTY - SO 802,803,804,806</b>
	<b>F.2</b>	<b>INŽENÝRSKÉ OBJEKTY</b>
<b>IO 310</b>	<b>F.2.1</b>	<b>KANALIZACE - IO 311-316, 321,322,323, 324</b>
<b>IO 330</b>	<b>F.2.2</b>	<b>VODOVOD - IO 331 - 339</b>
<b>IO 404</b>	<b>F.2.3</b>	<b>VNĚJŠÍ SILNOPROUDÉ ROZVODY - IO 401, 402, 403, 404</b>
<b>IO 450</b>	<b>F.2.5</b>	<b>VNĚJŠÍ SLABOPROUDÉ ROZVODY - IO 451, 452, 453</b>
<b>IO 501</b>	<b>F.2.6</b>	<b>PŘELOŽKY PLYNU STL</b>
<b>IO 510</b>	<b>F.2.7</b>	<b>PLYNOVODNÍ PŘÍPOJKY IO 511 - 516</b>
<b>IO 801</b>	<b>F.2.9</b>	<b>SADOVÉ ÚPRAVY A DROBNÁ ARCHITEKTURA - IO 801,805</b>
<b>IO 300</b> <b>SO 100</b>	<b>F.2.10</b>	<b>KANALIZACE - PŘELOŽKY- IO 301,302</b> <b>HLINÍKOVÉ PRVKY</b> <b>KLEMPÍŘSKÉ VÝROBKY</b> <b>SO 100OKNA</b> <b>PŘEKLADY</b> <b>ZAMEČNICKÉ VÝROBKY</b> <b>SKLADBY PODLAH</b> <b>SKLADBY STŘECH</b>





Legenda místností ZNP							
Č.M.	Název	S.V. [mm]	Plocha [m <sup>2</sup> ]	Objem [m <sup>3</sup> ]	Podlaha		Poznámka
					Číslo	Popis	
M2.C2.3	Komunikace	2500	12,9	32,3	Velkoformát. dlažba	Omlítka + malba	SDK podhled Keramický sokl
M2.C2.2	Komunikace	2500	19,7	49,2	Velkoformát. dlažba	Omlítka + malba	SDK podhled Keramický sokl
M2.C2.1	Komunikace	2500	29,5	73,7	Velkoformát. dlažba	Omlítka + malba	SDK podhled Keramický sokl
M2.C2.3			62,1				
M2.B13.10	Terasa	2600	8,6	22,2		Omlítka + malba	Dřev. sokl. lišta + obkl. kuch. link
M2.B13.6	Ložnice	2600	12,4	32,3	Dřevěná podlaha	Omlítka + malba	Dřev. sokl. lišta + obkl. kuch. link
M2.B13.5	Ob.pokoj+kk	2600	22,2	57,8	Dřevěná podlaha	Omlítka + malba	Dřev. sokl. lišta + obkl. kuch. link
M2.B13.4	Koupelna	2400	5,0	12,1	Keramická dlažba	Keramický obklad v.v. 2000 mm	SDK podhled Keramický sokl
M2.B13.3	WC	2400	1,6	3,8	Keramická dlažba	Keramický obklad v.v. 2000 mm	SDK podhled Keramický sokl
M2.B13.2	WC	2400	1,6	3,8	Keramická dlažba	Keramický obklad v.v. 2000 mm	SDK podhled Keramický sokl
M2.B13.1	Chodba	2600	9,7	25,1	Keramická dlažba	Omlítka + malba	Omlítka + malba Keramický sokl
M2.B13.7			61,0				
M2.B13.0	Terasa	2600	8,4	20,6			
M2.B12.6	Úklid.komora	2400	1,8	4,2	Keramická dlažba	Keramický obklad v.v. 2000 mm	SDK podhled Keramický sokl
M2.B12.5	WC	2400	1,8	4,3	Keramická dlažba	Keramický obklad v.v. 2000 mm	SDK podhled Keramický sokl
M2.B12.4	Ložnice	2600	12,1	31,4	Dřevěná podlaha	Omlítka + malba	Dřev. sokl. lišta + obkl. kuch. link
M2.B12.3	Ob.pokoj+kk	2600	23,1	60,0	Dřevěná podlaha	Omlítka + malba	Dřev. sokl. lišta + obkl. kuch. link
M2.B12.2	Koupelna	2400	4,9	11,8	Keramická dlažba	Keramický obklad v.v. 2000 mm	SDK podhled Keramický sokl
M2.B12.1	Chodba	2600	5,8	15,0	Keramická dlažba	Omlítka + malba	Omlítka + malba Keramický sokl
M2.B12.7			51,8				
M2.B11.10	Terasa	2600	12,1	29,6			
M2.B11.6	WC	2400	1,6	3,7	Keramická dlažba	Keramický obklad v.v. 2000 mm	SDK podhled Keramický sokl
M2.B11.5	Koupelna	2400	4,2	10,1	Keramická dlažba	Keramický obklad v.v. 2000 mm	SDK podhled Keramický sokl
M2.B11.4	Ložnice	2600	20,4	53,0	Dřevěná podlaha	Omlítka + malba	Dřev. sokl. lišta + obkl. kuch. link
M2.B11.3	Ob.pokoj+kk	2600	25,9	67,3	Dřevěná podlaha	Omlítka + malba	Dřev. sokl. lišta + obkl. kuch. link
M2.B11.2	Úklid.komora	2400	2,9	7,1	Keramická dlažba	Keramický obklad v.v. 2000 mm	SDK podhled Keramický sokl
M2.B11.1	Chodba	2400	6,3	15,1	Keramická dlažba	Omlítka + malba	SDK podhled Keramický sokl
M2.B11.7			73,4				
M2.B9.10	Lodžie	2600	12,9	33,5			
M2.B9.6	Úklid.komora	2400	1,8	4,2	Keramická dlažba	Keramický obklad v.v. 2000 mm	SDK podhled Keramický sokl
M2.B9.5	WC	2400	2,0	4,7	Keramická dlažba	Keramický obklad v.v. 2000 mm	SDK podhled Keramický sokl
M2.B9.4	Ložnice	2600	18,7	48,7	Keramická dlažba	Keramický obklad v.v. 2000 mm	SDK podhled Keramický sokl
M2.B9.3	Ob.pokoj + kk	2600	25,9	67,2	Dřevěná podlaha	Omlítka + malba	Dřev. sokl. lišta + obkl. kuch. link
M2.B9.2	Koupelna	2400	4,5	10,8	Keramická dlažba	Keramický obklad v.v. 2000 mm	SDK podhled Keramický sokl
M2.B9.1	Chodba	2600	6,7	17,4	Keramická dlažba	Omlítka + malba	Omlítka + malba Keramický sokl
M2.B9.7			72,4				
M2.B7.20	Terasa	2600	9,1	22,1			
M2.B7.10	Terasa	2600	7,0	17,2			
M2.B7.7	WC	2400	1,7	4,0	Keramická dlažba	Keramický obklad v.v. 2000 mm	SDK podhled Keramický sokl
M2.B7.6	Úklid.komora	2400	1,9	4,5	Keramická dlažba	Keramický obklad v.v. 2000 mm	SDK podhled Keramický sokl
M2.B7.5	Ložnice	2600	14,5	37,6	Dřevěná podlaha	Omlítka + malba	Dřev. sokl. lišta + obkl. kuch. link
M2.B7.4	Ob.pokoj + kk	2600	24,6	64,0	Dřevěná podlaha	Omlítka + malba	SDK obložení VZT + omlítka Keram. obkl. u kuch. linky
M2.B7.3	Pokoj	2600	21,1	55,0	Dřevěná podlaha	Omlítka + malba	Dřev. sokl. lišta + obkl. kuch. link
M2.B7.2	Koupelna	2400	4,6	11,0	Keramická dlažba	Keramický obklad v.v. 2000 mm	SDK podhled Keramický sokl
M2.B7.1a	Chodba	2400	3,8	9,2	Keramická dlažba	Omlítka + malba	SDK podhled Keramický sokl
M2.B7.1	Chodba	2600	3,7	9,5	Keramická dlažba	Omlítka + malba	SDK podhled Keramický sokl
M2.B7.10			91,9				
M2.B6.20	Balkón	2600	3,7	9,5			
M2.B6.10	Terasa	2600	33,8	82,4			
M2.B6.7	Pokoj	2600	16,1	41,9	Dřevěná podlaha	Omlítka + malba	Dřev. sokl. lišta + obkl. kuch. link
M2.B6.6	Ložnice	2600	14,8	38,4	Dřevěná podlaha	Omlítka + malba	Dřev. sokl. lišta + obkl. kuch. link
M2.B6.5	Koupelna	2400	4,7	11,4	Keramická dlažba	Keramický obklad v.v. 2000 mm	SDK podhled Keramický sokl

**LEGENDA MATERIÁLŮ**

- ŽB MONOLITICKÁ KONSTRUKCE
- KERAMICKÉ ZDIVO 11,5
- KERAMICKÉ ZDIVO AKU 14
- KERAMICKÉ ZDIVO 30
- KERAMICKÉ ZDIVO AKU 30
- KERAMICKÉ ZDIVO AKU 25
- KERAMICKÉ ZDIVO AKU 20
- SDK KONSTRUKCE
- TEPELNÁ IZOLACE - MINERÁLNÍ PLST

**STĚNY VE VÝKRESE**

OMLÍTKA 300 OMLÍTKA 150

ZDIVO Z KERAM. BLOKŮ Š. 300 MM

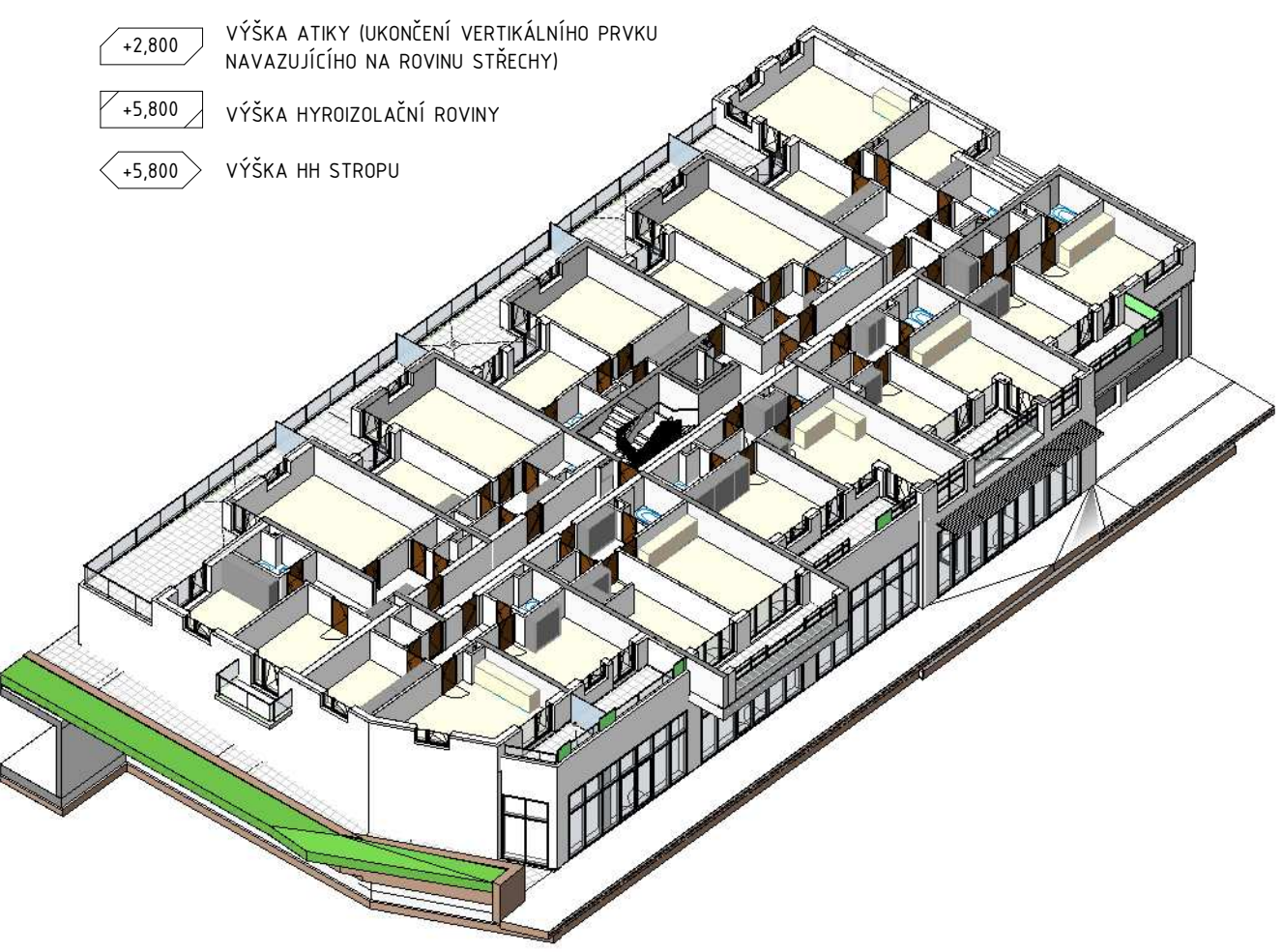
KŮTOVANÝ ROŠEŘ V PŮDORYSU

**LEGENDA OZNAČENÍ**

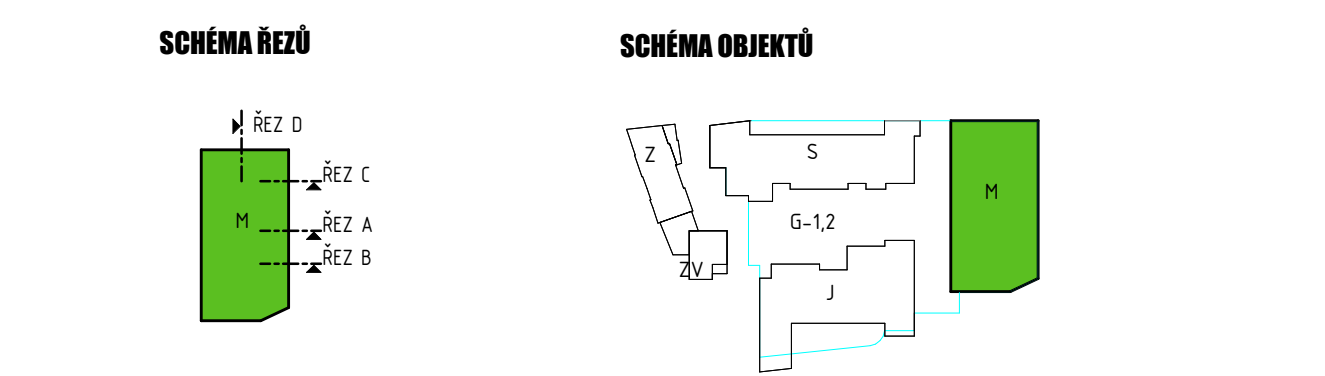
- POŽÁRNÍ HYDRANT ZABUDOVANÝ VE STĚNĚ. ODSAZENÍ OD PODLAHY 900 mm
- DEŠŤOVÝ SVOD ZTI

**LEGENDA VÝŠKOVÝCH KŮT**

- +2,800 VÝŠKA ATKY (UKONČENÍ VERTIKÁLNÍHO PRVKU NAVAZUJÍCÍHO NA ROVINU STŘECHY)
- +5,800 VÝŠKA HYDROIZOLAČNÍ ROVINY
- +5,800 VÝŠKA HH STROPU



Legenda místností ZNP							
Č.M.	Název	S.V. [mm]	Plocha [m <sup>2</sup> ]	Objem [m <sup>3</sup> ]	Podlaha		Poznámka
					Číslo	Popis	
M2.B6.4	Ob.pokoj+kk	2600	32,0	83,1	Dřevěná podlaha	Omlítka + malba	Omlítka + malba Dřev. sokl. lišta + obkl. kuch. link
M2.B6.3	WC	2400	1,9	4,5	Keramická dlažba	Keramický obklad v.v. 2000 mm	SDK podhled Keramický sokl
M2.B6.2	Úklid.komora	2400	1,7	4,0	Keramická dlažba	Keramický obklad v.v. 2000 mm	SDK podhled Keramický sokl
M2.B6.1a	Chodba	2600	7,7	20,0	Keramická dlažba	Omlítka + malba	Omlítka + malba Keramický sokl
M2.B6.1	Chodba	2400	6,7	16,0	Keramická dlažba	Omlítka + malba	SDK podhled Keramický sokl
M2.B6.10			123,0				
M2.B4.10	Terasa	2600	18,2	44,4			
M2.B4.6	Koupelna	2400	5,0	11,9	Keramická dlažba	Keramický obklad v.v. 2000 mm	SDK podhled Keramický sokl
M2.B4.5	Ob.pokoj + kk	2600	29,3	76,1	Dřevěná podlaha	Omlítka + malba	Omlítka + malba Dřev. sokl. lišta + obkl. kuch. link
M2.B4.4	Ložnice	2600	14,2	37,0	Dřevěná podlaha	Omlítka + malba	Omlítka + malba Dřev. sokl. lišta + obkl. kuch. link
M2.B4.3	Úklid.komora	2400	1,4	3,3	Keramická dlažba	Keramický obklad v.v. 2000 mm	SDK podhled Keramický sokl
M2.B4.2	WC	2400	1,7	4,0	Keramická dlažba	Keramický obklad v.v. 2000 mm	SDK podhled Keramický sokl
M2.B4.1	Chodba	2600	5,8	15,1	Keramická dlažba	Omlítka + malba	Omlítka + malba Keramický sokl
M2.B4.7			75,5				
M2.B3.10	Terasa	2600	25,2	61,4			
M2.B3.6	Ob.pokoj + kk	2600	24,5	63,6	Dřevěná podlaha	Omlítka + malba	Omlítka + malba Dřev. sokl. lišta + obkl. kuch. link
M2.B3.5	Koupelna	2400	3,9	9,4	Keramická dlažba	Keramický obklad v.v. 2000 mm	SDK podhled Keramický sokl
M2.B3.4	Ložnice	2600	15,6	40,7	Dřevěná podlaha	Omlítka + malba	Omlítka + malba Dřev. sokl. lišta + obkl. kuch. link
M2.B3.3	WC	2400	1,1	2,6	Keramická dlažba	Keramický obklad v.v. 2000 mm	SDK podhled Keramický sokl
M2.B3.2	Úklid.komora	2400	1,1	2,7	Keramická dlažba	Keramický obklad v.v. 2000 mm	SDK podhled Keramický sokl
M2.B3.1	Chodba	2400	8,2	19,8	Keramická dlažba	Omlítka + malba	SDK podhled Keramický sokl
M2.B2.7			75,4				
M2.B2.18	Terasa	2438	10,4	23,7			
M2.B17	Úklid.komora	2400	2,0	4,8	Keramická dlažba	Keramický obklad v.v. 2000 mm	SDK podhled Keramický sokl
M2.B16	WC	2400	1,6	3,8	Keramická dlažba	Keramický obklad v.v. 2000 mm	SDK podhled Keramický sokl
M2.B15	Koupelna	2400	5,4	12,9	Keramická dlažba	Keramický obklad v.v. 2000 mm	SDK podhled Keramický sokl
M2.B14	Šatna	2400	13,2	31,7	Keramická dlažba	Omlítka + malba	SDK podhled Keramický sokl
M2.B13	Ob.pokoj+kk	2600	32,6	84,7	Dřevěná podlaha	Omlítka + malba	SDK obložení VZT + omlítka Keram. obkl. u kuch. linky
M2.B12	Pokoj	2600	14,0	36,3	Dřevěná podlaha	Omlítka + malba	Omlítka + malba Dřev. sokl. lišta + obkl. kuch. link
M2.B11	Chodba	2400	14,3	34,3	Keramická dlažba	Omlítka + malba	SDK podhled Keramický sokl
M2.B1.8			93,4				
MŠ3	Š3	11600	0,3	2,9			
MŠ21	VZT	11305	0,3	2,3			
MŠ20	S20	5264	0,2	0,7			
MŠ19	S19	5297	0,1	0,5			
MŠ17	S17	8600	0,2	2,1			
MŠ16	S16	8600	0,3	1,9			
MŠ15	S15	8600	0,3	2,4			
MŠ14	S14	11600	0,3	2,4			
MŠ13	S13	8600	0,3	2,2			
MŠ12	S12	11600	0,4	4,4			
MŠ11	S11	11600	0,3	3,0			
MŠ10	S10	11600	0,3	3,0			
MŠ9	S9	11600	0,2	2,3			
MŠ8	S8	11600	0,4	4,3			
MŠ7	S7	11600	0,2	2,7			
MŠ6	S6	11600	0,3	3,1			
MŠ5	S5	11600	0,5	4,7			
MŠ4	S4	11600	0,3	3,0			
MŠ2	S2	8488	0,4	2,6			
MŠ1	S1	5600	0,4	2,2			
19			5,5				
Celkový součet: 100			811,3				



Revize				Jméno	Podpis
Číslo	Datum	Popis změny			

Orientace

Generální projektant: Arch.Design, s.r.o. Sochorova 23, 616 00 Brno telefon +420 541 420 910 fax +420 541 420 913

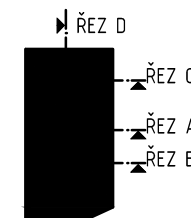
± 0,000 = 286,5 m.n.m. B.p.v.

Projektant části PD

Architekt:	RH-arch	Vypracoval:	Mgr. František Tůtek	Projektant části PD
H.P.:	Mgr. Vlastimil Rádím Fíšer	Kreslil:	Mgr. František Tůtek	
Zodp. projektant:	Mgr. Rádím Fíšer	Kontroloval:	Mgr. Rádím Fíšer	
Investor:	Unis Real s.r.o.			
Místo stavby:	k.ú. Uhlířoves 773425, Praha			Číslo paré:
Název stavby:	<b>Dostavba a rekonstrukce areálu U Starého mlýna</b>			Formát: 7xM
Stavební objekt:	101 Východní objekt			Datum: 6/2012
Název dokumentu:	<b>Půdorys2.NP</b>			Stupeň: DSP
				Číslo střediska: 450
				Měřítko: <b>1:100</b>
Kód dokumentu:	Znak: B-11-021-000	SO: 101	Stup: DSP	Číslo dokumentace: F.1.1.1
				Číslo listu: 111
				Revize: 00

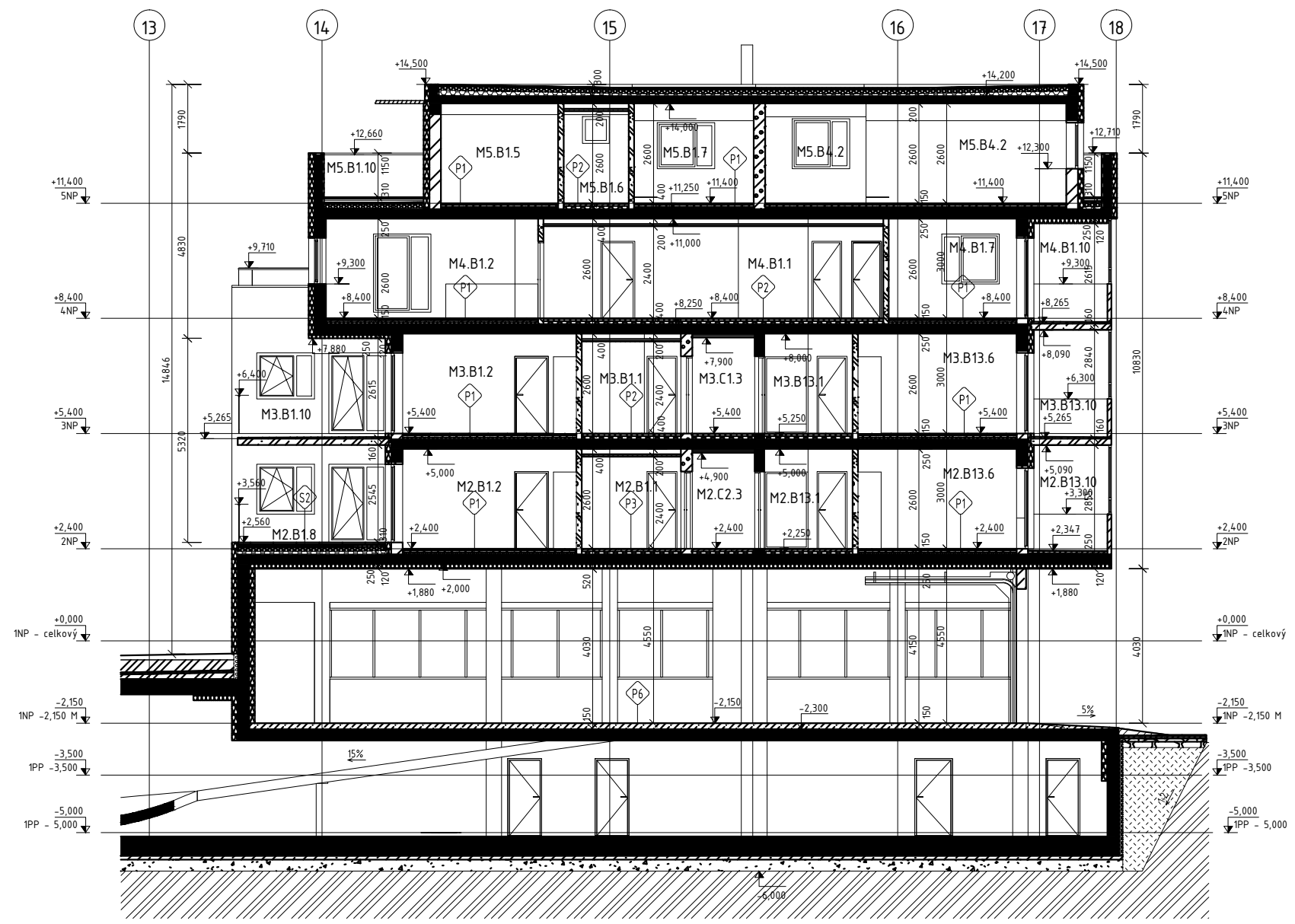


Řez B  
1 : 200



LEGENDA MATERIÁLŮ

- ŽB MONOLITICKÁ KONSTRUKCE
- KERAMICKÉ ZDIVO 11,5
- KERAMICKÉ ZDIVO AKU 14
- KERAMICKÉ ZDIVO 30
- KERAMICKÉ ZDIVO AKU 30
- KERAMICKÉ ZDIVO AKU 25
- KERAMICKÉ ZDIVO AKU 20
- SDK KONSTRUKCE
- TEPELNÁ IZOLACE - MINERÁLNÍ PLST
- TEPELNÁ IZOLACE - XPS
- PODKLADNÍ BETON
- ŠŤERK - frakce 0-63, Edef=30MPa
- ROSTLÁ ZEMINA
- NASYPANÁ ZEMINA



Orientace	Generální projektant <b>Arch. Design, s.r.o.</b> Sochorova 23, 616 00 Brno telefon +420 541 420 910 fax +420 541 420 913	Autorizační razítko
± 0,000 = 286,5 m.n.m. <b>B.p.v.</b>		

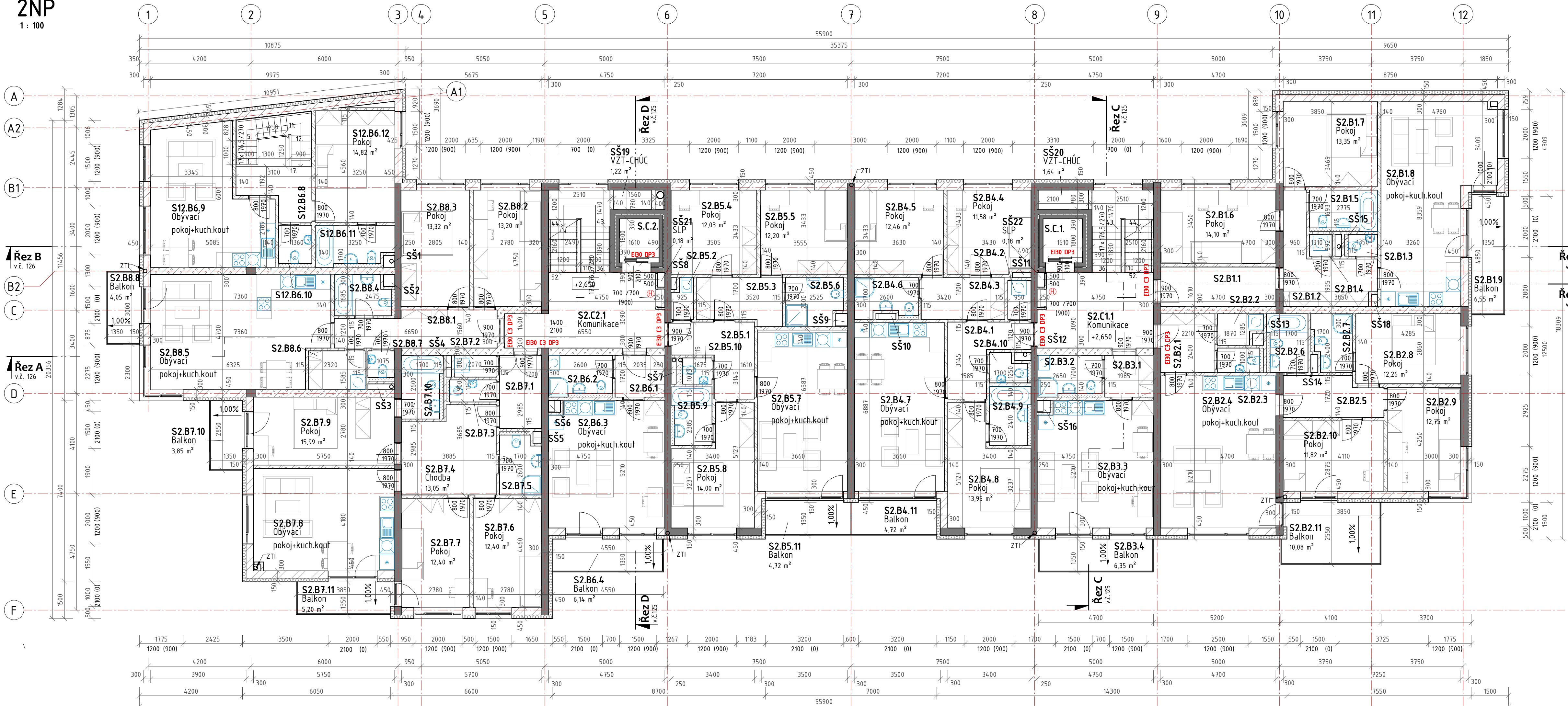
Architekt: Bř. Jech	Vypracoval: Ing. František Turek	Projektant části PD
HPP: Bř. Jech	Kreslil: Ing. František Turek	
Zodp. projektant: Radek Fiala	Kontroloval: Ing. Radek Fiala	
Investor: Unis Real s.r.o.		
Místo stavby: ul. Uhřetova 7742E, Praha		Číslo parčí:
Název stavby: <b>Dostavba a rekonstrukce areálu U Starého mlýna</b>		Formát: 9x A4
		Datum: 6/2012
		Stupeň: DSP
		Číslo střediska: 450
		Měřítko: 1:100
Kód dokumentu: B-11-021-000	SD: 101	Stupeň: DSP
		Číslo dokumentace: F.1.1.1
		Číslo strany: 116
		Revize: 00

VYTVOŘENO VE VÝUKOVÉM PRODUKTU SPOLEČNOSTI AUTODESK

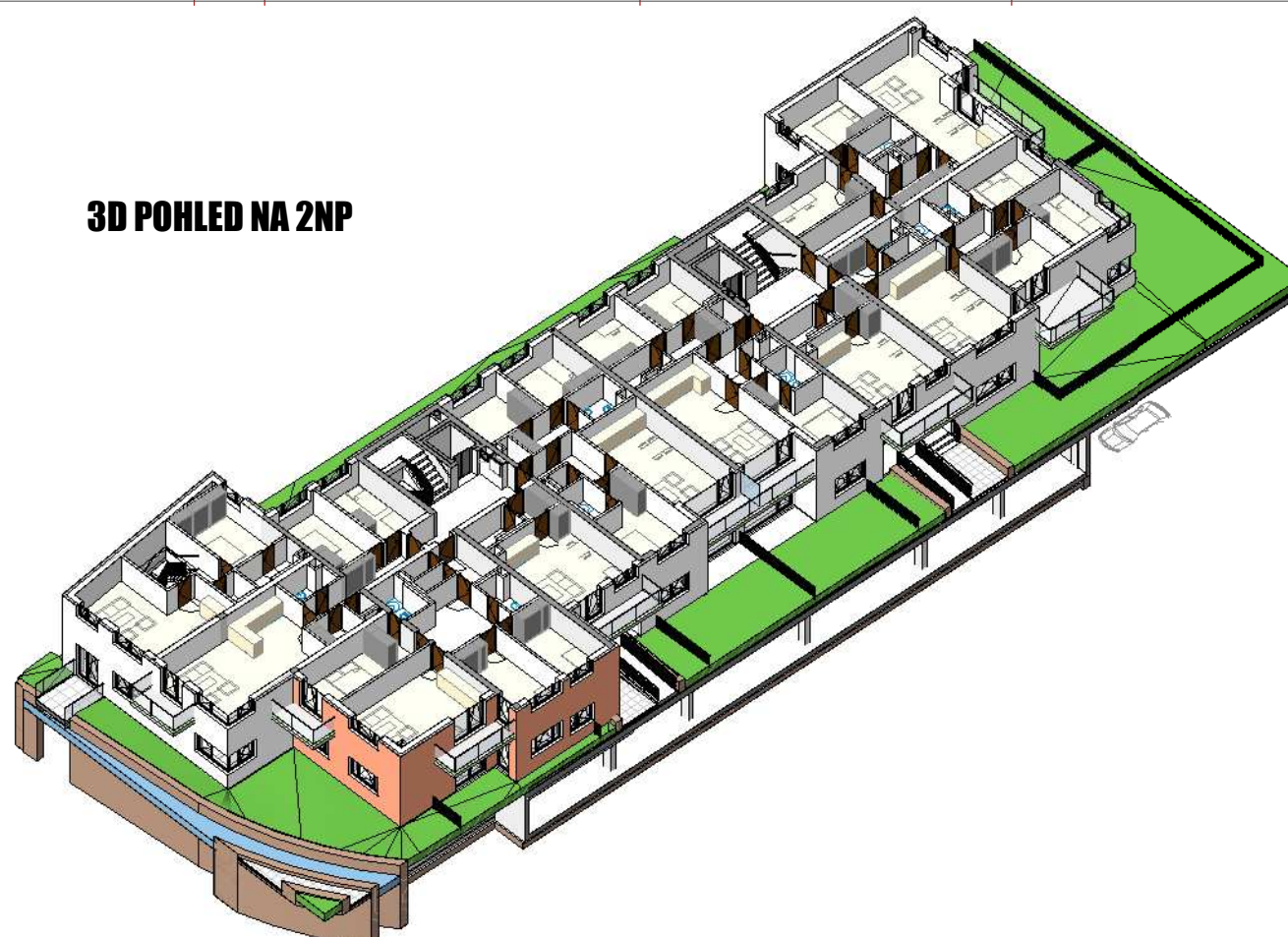
VYTVOŘENO VE VÝUKOVÉM PRODUKTU SPOLEČNOSTI AUTODESK

© Copyright 2012 ArchDesign s.r.o.





3D POHLED NA 2NP



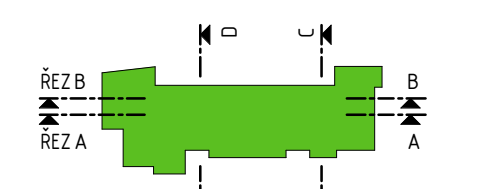
LEGENDA MATERIÁLŮ

- ŽB MONOLITICKÁ KONSTRUKCE
- KERAMICKÉ ŽDIVO 11,5
- KERAMICKÉ ŽDIVO AKU 14
- KERAMICKÉ ŽDIVO AKU 30
- SDK KONSTRUKCE
- TEPelná Izolace - MINERÁLNÍ PLŠT

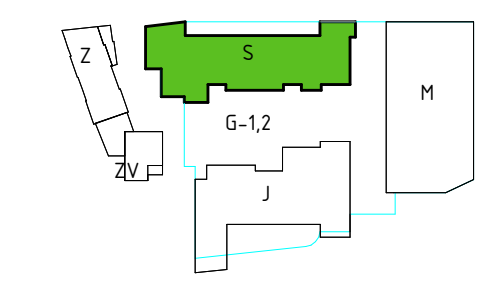
LEGENDA OZNAČENÍ

- POŽÁRNÍ HYDRANT ZABUDOVANÝ VE STĚNĚ, ODSAZENÝ OD PODLAHY 900 mm
- DEŠTŮVÝ SVOD ZTI

SCHEMA ŘEZŮ SEVERNÍ OBJEKT



SCHEMA OBJEKTŮ



STĚNY VE VÝKRESE



Legenda místností 2NP								
Č.ř.m.	Název	S.V. [mm]	Plocha [m <sup>2</sup> ]	Objem [m <sup>3</sup> ]	Podlaha	Poznámka		
					Popis		Stěny	Strop
S2.B6.8	Chodba	2600	5,2	13,5	Keramická dlažba	Omítka + malba	Omítka + malba	Keramický sokl
S2.B6.9	Obývací pokoj+kuch.kout	2600	24,3	63,1	Dřevěná podlaha	Omítka + malba, ker.obklad za kuch. linkou	Omítka + malba, SDK podhled nad kuch. linkou	Dřev. sokl. lišta
S2.B6.10	WC	2400	2,1	5,1	Keramická dlažba	Keramický obklad v.v. 2000 mm	SDK podhled	Keramický sokl
S2.B6.12	Pokoj	2600	16,8	38,5	Dřevěná podlaha	Omítka + malba	Omítka + malba	Dřev. sokl. lišta
S2.B6.11	Koupelna	2400	4,9	11,7	Keramická dlažba	Keramický obklad v.v. 2000 mm	SDK podhled	Keramický sokl
S2.B6			21,3	52,5				
S2.C1	Komunikace	2500	22,5	56,4	Velkoformát. dlažba	Omítka + malba	SDK podhled	Keramický sokl
S2.B8.1	Chodba	2400	9,4	22,5	Keramická dlažba	Omítka + malba	SDK podhled	Keramický sokl
S2.B8.3	Pokoj	2600	13,3	34,6	Dřevěná podlaha	Omítka + malba	Omítka + malba	Dřev. sokl. lišta
S2.B8.2	Pokoj	2600	13,2	34,3	Dřevěná podlaha	Omítka + malba	Omítka + malba	Dřev. sokl. lišta
S2.B8.4	Koupelna	2400	3,7	8,8	Keramická dlažba	Keramický obklad v.v. 2000 mm	SDK podhled	Keramický sokl
S2.B8.5	Obývací pokoj+kuch.kout	2600	32,8	85,4	Dřevěná podlaha	Omítka + malba, ker.obklad za kuch. linkou	Omítka + malba, SDK podhled nad kuch. linkou	Dřev. sokl. lišta
S2.B8.6	Šatna	2400	3,7	8,8	Keramická dlažba	Keramický obklad v.v. 2000 mm	SDK podhled	Keramický sokl
S2.B8.7	Balkon	2400	1,2	2,8	Keramická dlažba	Keramický obklad v.v. 2000 mm	SDK podhled	Keramický sokl
S2.B8			4,1	10,5				
S2.B8.1	Zádvěří	2600	5,1	13,2	Keramická dlažba	Omítka + malba	Omítka + malba	Keramický sokl
S2.B2	Úklid.komora	2400	1,5	3,7	Keramická dlažba	Keramický obklad v.v. 2000 mm	SDK podhled	Keramický sokl
S2.B2.3	WC	2400	1,7	4,1	Keramická dlažba	Keramický obklad v.v. 2000 mm	SDK podhled	Keramický sokl
S2.B2.4	Chodba	2600	13,0	33,9	Keramická dlažba	Omítka + malba	Omítka + malba	Keramický sokl
S2.B2.5	Koupelna	2400	4,0	9,5	Keramická dlažba	Keramický obklad v.v. 2000 mm	SDK podhled	Keramický sokl
S2.B2.6	Pokoj	2600	12,4	32,2	Dřevěná podlaha	Omítka + malba	Omítka + malba	Dřev. sokl. lišta
S2.B2.7	Pokoj	2600	12,4	32,2	Dřevěná podlaha	Omítka + malba	Omítka + malba	Dřev. sokl. lišta
S2.B2.8	Obývací pokoj+kuch.kout	2600	23,9	62,1	Dřevěná podlaha	Omítka + malba, ker.obklad za kuch. linkou	Omítka + malba, SDK podhled nad kuch. linkou	Dřev. sokl. lišta
S2.B2.9	Koupelna	2600	16,0	41,6	Dřevěná podlaha	Omítka + malba	Omítka + malba	Dřev. sokl. lišta
S2.B2.10	Pokoj	2400	4,1	9,9	Keramická dlažba	Keramický obklad v.v. 2000 mm	SDK podhled	Keramický sokl
S2.B2.10	Balkon	2600	3,8	10,0				
S2.B2.11	Balkon	2600	5,2	13,5				
S2.B2			103,2					
S2.B6.1	Zádvěří	2600	3,5	9,0	Keramická dlažba	Omítka + malba	Omítka + malba	Keramický sokl
S2.B6.2	Koupelna	2400	4,1	10,0	Keramická dlažba	Keramický obklad v.v. 2000 mm	SDK podhled	Keramický sokl
S2.B6.3	Obývací pokoj+kuch.kout	2600	24,4	63,4	Dřevěná podlaha	Omítka + malba, ker.obklad za kuch. linkou	Omítka + malba, SDK podhled nad kuch. linkou	Dřev. sokl. lišta
S2.B6.4	Balkon	2600	6,1	16,0				
S2.B6			38,1					
S2.B5.1	Zádvěří	2400	7,5	17,9	Keramická dlažba	Omítka + malba	SDK podhled	Keramický sokl
S2.B5.2	Úklid.komora	2400	1,4	3,3	Keramická dlažba	Keramický obklad v.v. 2000 mm	SDK podhled	Keramický sokl
S2.B5.3	Chodba	2600	6,3	16,4	Keramická dlažba	Omítka + malba	Omítka + malba	Keramický sokl
S2.B5.4	Pokoj	2600	12,0	31,3	Dřevěná podlaha	Omítka + malba	Omítka + malba	Dřev. sokl. lišta
S2.B5.5	Pokoj	2600	12,2	31,7	Dřevěná podlaha	Omítka + malba	Omítka + malba	Dřev. sokl. lišta
S2.B5.6	Koupelna	2400	4,5	10,7	Keramická dlažba	Keramický obklad v.v. 2000 mm	SDK podhled	Keramický sokl
S2.B5.7	Obývací pokoj+kuch.kout	2600	24,1	62,7	Dřevěná podlaha	Omítka + malba, ker.obklad za kuch. linkou	Omítka + malba, SDK podhled nad kuch. linkou	Dřev. sokl. lišta
S2.B5.8	Pokoj	2600	16,0	36,4	Dřevěná podlaha	Omítka + malba	Omítka + malba	Dřev. sokl. lišta
S2.B5.9	Koupelna	2400	3,7	9,0	Keramická dlažba	Keramický obklad v.v. 2000 mm	SDK podhled	Keramický sokl
S2.B5.10	WC	2400	1,3	3,1	Keramická dlažba	Keramický obklad v.v. 2000 mm	SDK podhled	Keramický sokl
S2.B5.11	Balkon	2600	4,7	12,3				
S2.B5			91,7					
S2.B4.1	Zádvěří	2400	7,0	16,8	Keramická dlažba	Omítka + malba	SDK podhled	Keramický sokl
S2.B4.3	Chodba	2600	5,8	15,1	Keramická dlažba	Omítka + malba	Omítka + malba	Keramický sokl
S2.B4.2	Úklid.komora	2400	1,5	3,8	Keramická dlažba	Keramický obklad v.v. 2000 mm	SDK podhled	Keramický sokl
S2.B4.4	Pokoj	2600	11,6	30,1	Dřevěná podlaha	Omítka + malba	Omítka + malba	Dřev. sokl. lišta
S2.B4.5	Pokoj	2600	12,5	32,4	Dřevěná podlaha	Omítka + malba	Omítka + malba	Dřev. sokl. lišta
S2.B4.6	Koupelna	2400	3,9	9,4	Keramická dlažba	Keramický obklad v.v. 2000 mm	SDK podhled	Keramický sokl

Legenda místností 2NP								
Č.ř.m.	Název	S.V. [mm]	Plocha [m <sup>2</sup> ]	Objem [m <sup>3</sup> ]	Podlaha	Poznámka		
					Popis		Stěny	Strop
S2.B4.7	Obývací pokoj+kuch.kout	2600	25,2	65,5	Dřevěná podlaha	Omítka + malba, ker.obklad za kuch. linkou	Omítka + malba, SDK podhled nad kuch. linkou	Dřev. sokl. lišta
S2.B4.8	Pokoj	2600	14,0	36,3	Dřevěná podlaha	Omítka + malba	Omítka + malba	Dřev. sokl. lišta
S2.B4.9	Koupelna	2400	3,8	9,2	Keramická dlažba	Keramický obklad v.v. 2000 mm	SDK podhled	Keramický sokl
S2.B4.10	WC	2400	1,6	3,9	Keramická dlažba	Keramický obklad v.v. 2000 mm	SDK podhled	Keramický sokl
S2.B4.11	Balkon	2600	4,7	12,3				
S2.B4			91,7					
S2.B3.1	Obývací pokoj+kuch.kout	2600	24,4	63,3	Dřevěná podlaha	Omítka + malba, ker.obklad za kuch. linkou	Omítka + malba, SDK podhled nad kuch. linkou	Dřev. sokl. lišta
S2.B3.1	Zádvěří	2600	3,4	8,8	Keramická dlažba	Omítka + malba	Omítka + malba	Keramický sokl
S2.B3.2	Koupelna	2400	4,2	10,2	Keramická dlažba	Keramický obklad v.v. 2000 mm	SDK podhled	Keramický sokl
S2.B3.4	Balkon	2438	6,3	15,5				
S2.B3			38,3					
S2.B2.1	Zádvěří	2600	5,3	13,8	Keramická dlažba	Omítka + malba	Omítka + malba	Keramický sokl
S2.B2.2	Úklid.komora	2400	2,1	5,0	Keramická dlažba	Keramický obklad v.v. 2000 mm	SDK podhled	Keramický sokl
S2.B2.3	WC	2400	1,7	4,1	Keramická dlažba	Keramický obklad v.v. 2000 mm	SDK podhled	Keramický sokl
S2.B2.4	Obývací pokoj+kuch.kout	2600	29,2	75,9	Dřevěná podlaha	Omítka + malba, ker.obklad za kuch. linkou	Omítka + malba, SDK podhled nad kuch. linkou	Dřev. sokl. lišta
S2.B2.5	Chodba	2600	6,4	16,8	Keramická dlažba	Omítka + malba	Omítka + malba	Keramický sokl
S2.B2.6	Koupelna	2400	3,8	9,2	Keramická dlažba	Keramický obklad v.v. 2000 mm	SDK podhled	Keramický sokl
S2.B2.7	Koupelna	2400	3,6	8,7	Keramická dlažba	Keramický obklad v.v. 2000 mm	SDK podhled	Keramický sokl
S2.B2.8	Pokoj	2600	12,3	31,9	Dřevěná podlaha	Omítka + malba	Omítka + malba	Dřev. sokl. lišta
S2.B2.9	Pokoj	2600	12,7	33,1	Dřevěná podlaha	Omítka + malba	Omítka + malba	Dřev. sokl. lišta
S2.B2.10	Pokoj	2600	11,8	30,7	Dřevěná podlaha	Omítka + malba	Omítka + malba	Dřev. sokl. lišta
S2.B2.11	Balkon	2600	10,1	26,2				
S2.B2			99,1					
S2.B1.1	Zádvěří	2600	7,6	19,6	Keramická dlažba	Omítka + malba	Omítka + malba	Keramický sokl
S2.B1.2	Chodba	2400	9,9	23,8	Keramická dlažba	Omítka + malba	SDK podhled	Keramický sokl
S2.B1.3	WC	2400	1,1	2,6	Keramická dlažba	Keramický obklad v.v. 2000 mm	SDK podhled	Keramický sokl
S2.B1.4	Úklid.komora	2400	0,8	2,0	Keramická dlažba	Keramický obklad v.v. 2000 mm	SDK podhled	Keramický sokl
S2.B1.5	Koupelna	2400	4,4	10,5	Keramická dlažba	Keramický obklad v.v. 2000 mm	SDK podhled	Keramický sokl
S2.B1.6	Pokoj	2600	14,1	36,7	Dřevěná podlaha	Omítka + malba	Omítka + malba	Dřev. sokl. lišta
S2.B1.7	Pokoj	2600	13,4	34,7	Dřevěná podlaha	Omítka + malba	Omítka + malba	Dřev. sokl. lišta
S2.B1.8	Obývací pokoj+kuch.kout	2600	32,2	83,8	Dřevěná podlaha	Omítka + malba, ker.obklad za kuch. linkou	Omítka + malba, SDK podhled nad kuch. linkou	Dřev. sokl. lišta
S2.B1.9	Balkon	2438	6,5	16,0				
S2.B1			90,0					
S2.C2.1	Komunikace	2500	25,1	62,6	Velkoformát. dlažba	Omítka + malba	SDK podhled	Keramický sokl
S1C2			25,1					
S516	Instalační šachta	8512	0,3	2,4				
			0,3					
			732,6					

Revize				
Číslo	Datum	Popis změny	Jméno	Podpis

Orientace	Generální projektant 	Autorizační razítko
-----------	--------------------------	---------------------

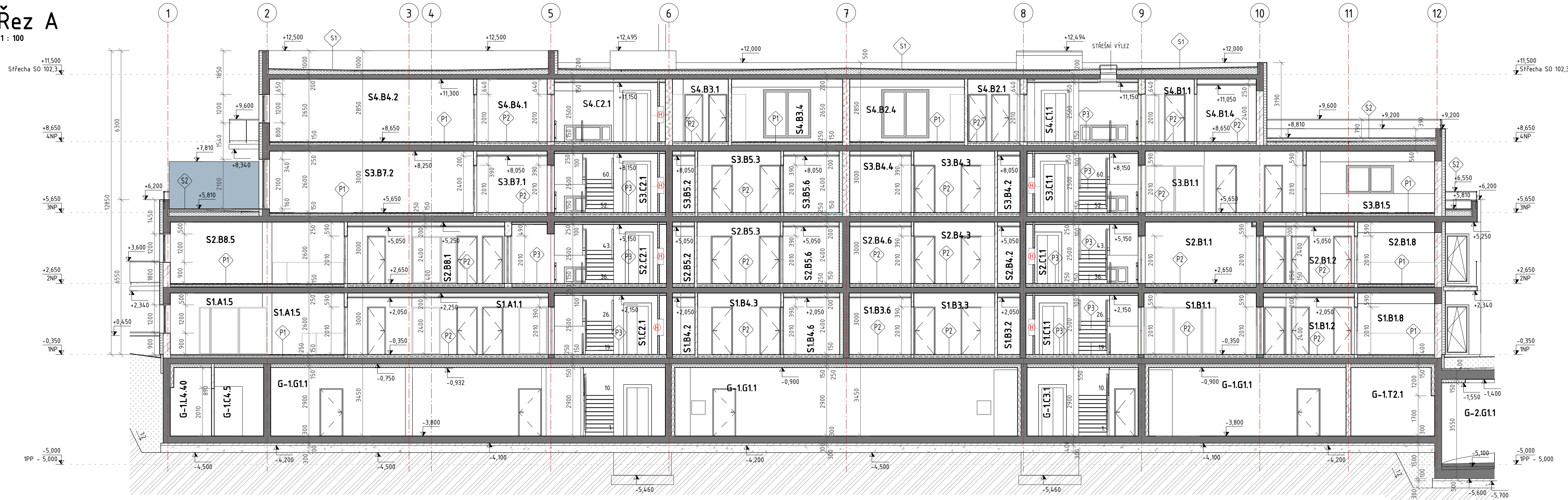
± 0,000 = 286,5 m.n.m. B.p.v.

Architekt:	RHarch	Vypracoval:	Roman Stoklasa	Projektant části PD
HIP:	Jiří Wacławik	Kreslil:	Roman Stoklasa	
Zořp. projektant:	Radek Fiser	Kontroloval:	Radek Fiser	
Investor:	Unit Real s.r.o.			
Místo stavby:	k.ú. Uhřetěves 773425, Praha	Číslo paré:		
Název stavby:	<b>Dostavba a rekonstrukce areálu U Starého mlýna</b>	Formát:	10x A4	
Stavební objekt:	<b>102 Severní objekt</b>	Datum:	6/2012	
Název dokumentu:	<b>Půdorys 2NP</b>	Štupel:	DSP	
Kód dokumentu:	Základ: B-11-021-000	Číslo střediska:	450	
	SO: 102	MAPÍK:		
	Stupň: DSP	Číslo dokumenta:	F.1.1.1	
	Číslo listu:	Číslo listu:	121	
	Revize:	Revize:	00	



# Řez A

1 : 100



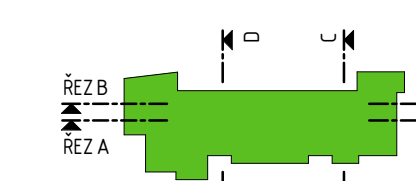
## LEGENDA OZNAČENÍ

⊕ POŽÁRNÍ HYDRANT ZABUDOVANÝ VE STĚNĚ. ODSAZENÍ OD PODLAHY 900 mm

## LEGENDA MATERIÁLŮ

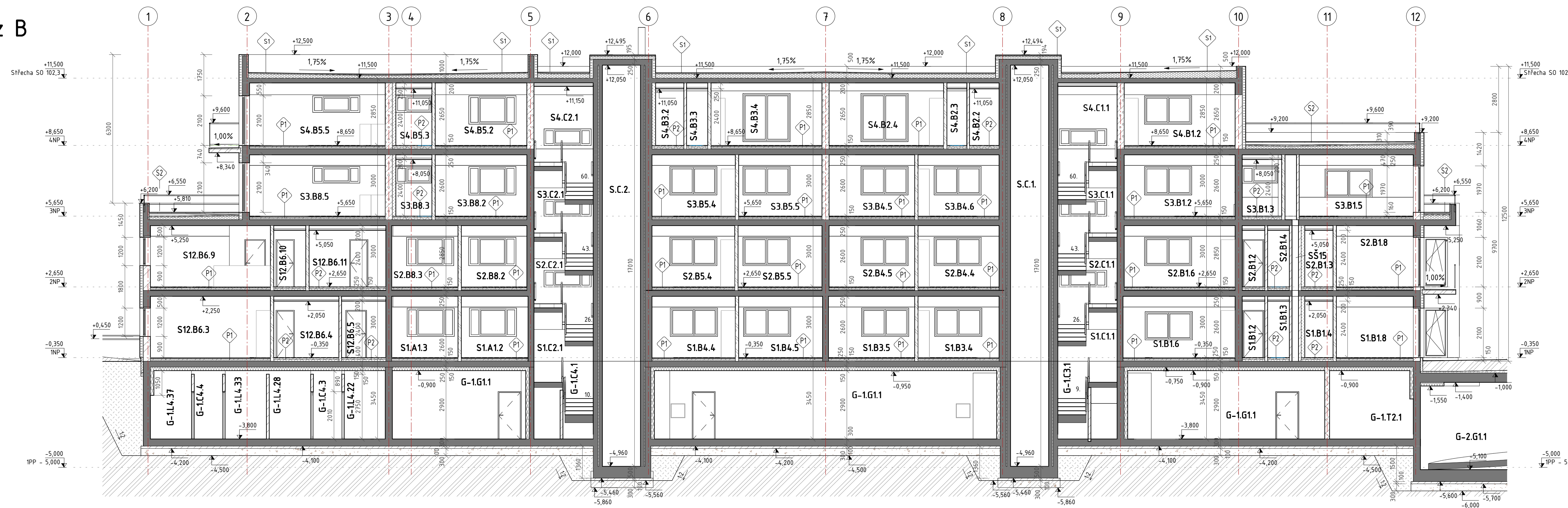
- ▬ ŽB MONOLITICKÁ KONSTRUKCE
- ▬ KERAMICKÉ ZDIVO 11,5
- ▬ KERAMICKÉ ZDIVO AKU 14
- ▬ KERAMICKÉ ZDIVO AKU 30
- ▬ SDK KONSTRUKCE
- ▬ TEPELNÁ IZOLACE - MINERÁLNÍ PLŠŤ
- ▬ TEPELNÁ IZOLACE - XPS
- ▬ PODKLADNÍ BETON
- ▬ ŠŤĚRK - frakce 0-63, Edef=30MPa
- ▬ ROSTLÁ ZEMINA
- ▬ NASYPANÁ ZEMINA

## SCHEMA ŘEZŮ SEVERNÍ OBJEKT



# Řez B

1 : 100



Revize	Číslo	Datum	Popis změny	Jméno	Podpis

Orientace	Generální projektant <b>Arch. Design, s.r.o.</b>	Autorizační razítko

± 0,000 = 286,5 m.n.m.		B.p.v.	
Architekt:	RH-arch	Vypracoval:	z Roman Stoklasa
HIP:	Jiří Wladawik	Kreslil:	z Roman Stoklasa
Zodp. projektant:	Rádím Fíler	Kontroloval:	Rádím Fíler
Investor:	Úns Real s.r.o.		
Místo stavby:	k.ú. Uhřetěves 773425, Praha		
Název stavby:			

<h3>Dostavba a rekonstrukce areálu U Starého mlýna</h3>			
<b>102 Severní objekt</b>			
<b>Řezy podélné</b>			
Kód dokumentu:	Zakázka:	SO	Stupeň
B-11-021-000	102	DSP	F.1.1.1
		Číslo stránky	Revize
		126	00







